

### 3.3.2 มีการจัดทำข้อมูลการใช้กระดาษต่อหน่วยเปรียบเทียบกับเป้าหมาย

- (1) มีการเก็บข้อมูลปริมาณการใช้กระดาษแต่ละเดือน
- (2) มีการเก็บข้อมูลปริมาณการใช้กระดาษต่อหน่วย
- (3) มีการวิเคราะห์สาเหตุและแนวทางแก้ไข

ฝ่ายหอสมุดฯ มีการใช้กระดาษทั้งกระดาษดีและกระดาษใช้หน้าเดียว (Reuse) โดยกระดาษดีจะกำหนดให้ใช้กับเอกสารสำคัญ ได้แก่ ด้านการเงิน เอกสารเบิกจ่าย เอกสารขออนุมัติที่ต้องลงนามในเอกสารเท่านั้น เป็นต้น โดยมีการใช้กระดาษดีตลอดทั้งปี พ.ศ. 2567 เพียง 1.35 ริม ทั้งนี้เนื่องจากหอสมุดจะใช้เป็นกระดาษใช้แล้วหน้าเดียว (reuse) ในการพิมพ์เอกสาร หรือถ่ายเอกสาร และจะใช้ช่องทางอิเล็กทรอนิกส์ในการรับ-ส่งเอกสาร แทนการจัดส่งเป็นกระดาษ อีกทั้งการดำเนินงานที่เกี่ยวข้องกับเอกสารที่ต้องใช้กระดาษจะอยู่ในความรับผิดชอบของสำนักงานสำนักหอสมุดกลาง จึงทำให้ปริมาณกระดาษของฝ่ายหอสมุดวิทยาเขตสารสนเทศเพชรบุรีมีจำนวนการใช้ไม่สูง

สำนักหอสมุดกลาง มีการกำหนดเป้าหมายในการ **ลดการใช้กระดาษลดลงจากค่าเฉลี่ย 6 เดือนแรก ปี 2567 ร้อยละ 2** ตามประกาศสำนักหอสมุดกลาง มหาวิทยาลัยศิลปากร เรื่อง กำหนดเป้าหมายการจัดการพลังงานและการใช้ทรัพยากร ประจำปี พ.ศ. 2567 สำนักหอสมุดกลาง มหาวิทยาลัยศิลปากร ลงวันที่ 20 สิงหาคม พ.ศ. 2567 จากการเก็บข้อมูลพบว่า มีปริมาณการใช้กระดาษเดือน 6 เดือนแรกของปี พ.ศ. 2567 (ม.ค. - มิ.ย. 2567) จำนวน 0.59 ริม และมีปริมาณการใช้กระดาษ 6 เดือนหลัง (ก.ค. - ธ.ค. 2567) จำนวน 0.76 ริม หอสมุดฯ มีการใช้กระดาษเพิ่มขึ้นจำนวน 0.17 ริม คิดเป็นร้อยละ 28.81

#### การวิเคราะห์สาเหตุที่ไม่บรรลุตามเป้าหมาย

**สาเหตุที่ 1** หอสมุดฯ ต้องใช้กระดาษเพื่อพิมพ์รายการจองหนังสือ/ การยืมระหว่างวิทยาเขต ซึ่งมีอยู่ 5 ห้องสมุด ทุกวัน ทำให้ต้องใช้ปริมาณกระดาษเป็นจำนวนมาก

#### แนวทางในการแก้ปัญหา

1. จำกัดผลการสืบค้น เลือกพิมพ์เฉพาะรายการที่ต้องรับตัวเล่ม (Pick up) ที่หอสมุดวิทยาเขตสารสนเทศเพชรบุรีเท่านั้น ไม่พิมพ์รายการทั้งหมด
2. พิมพ์เฉพาะรายการที่ตัวเล่มจัดเก็บไว้ที่ (Location) หอสมุดวิทยาเขตสารสนเทศเพชรบุรี หรือห้องสมุดคณะที่หอสมุดฯ รับผิดชอบดูแล ที่แจ้งความประสงค์ขอยืม/จองมาเท่านั้น

**สาเหตุที่ 2** หอสมุดฯ พิมพ์แบบฟอร์มเพื่อแยกประเภทหนังสือแนบไปกับตัวเล่มที่ผ่านกระบวนการจัดหา และวิเคราะห์รายการแล้ว เช่น หนังสือเสนอซื้อ หนังสือขึ้นชั้นบริการ (General book) หนังสือขึ้นชั้นหนังสือใหม่ หนังสือใช้ด่วน หนังสือจอง หนังสือห้องสมุดคณะ (เมืองทอง/ บางรัก) เป็นต้น

## แนวทางในการแก้ปัญหา

1. ใช้ป้ายสัญลักษณ์สำหรับแยกประเภทของหนังสือที่ดำเนินการทางด้านเทคนิคเรียบร้อยแล้ว แทนการพิมพ์แบบฟอร์มเพื่อแนบไปกับตัวเล่ม ลดการใช้กระดาษแล้วยังหมุนเวียนป้ายกลับมาใช้ซ้ำได้เรื่อยๆ

**สาเหตุที่ 3** มีการพิมพ์/ ถ่ายสำเนาแบบรูปรายการ และการประชุมกรรมการราคากลางเพื่อประกอบการเป็นเอกสารการประชุมในที่ประชุม คณะกรรมการพิจารณาราคากลางโครงการปรับปรุงกายภาพ หอสมุดวิทยา เขตสารสนเทศเพชรบุรี Creative & Learning Space ซึ่งจำเป็นต้องพิจารณาในรูปแบบของเอกสาร (กระดาษ) มีการปรับ แก้ไข หลายครั้ง รวมทั้งเอกสารที่เกี่ยวข้องในการดำเนินการโครงการดังกล่าวมีจำนวนมาก ทำให้จำนวนการใช้กระดาษสูงขึ้นด้วย

20 สิงหาคม พ.ศ.2567



ประกาศสำนักหอสมุดกลาง มหาวิทยาลัยศิลปากร  
เรื่อง กำหนดเป้าหมายการจัดการพลังงานและการใช้ทรัพยากร ประจำปี พ.ศ.2567  
สำนักหอสมุดกลาง มหาวิทยาลัยศิลปากร

สำนักหอสมุดกลาง มหาวิทยาลัยศิลปากร ตระหนักถึงความสำคัญของการอนุรักษ์พลังงานและสิ่งแวดล้อม เพื่อให้การบริหารจัดการพลังงานและการใช้ทรัพยากรของสำนักหอสมุดกลางฯ เป็นไปอย่างมีประสิทธิภาพและสอดคล้องกับแนวทางการพัฒนาสำนักหอสมุดกลาง เป็นห้องสมุดสีเขียวและสำนักงานสีเขียว ตามยุทธศาสตร์ของสำนักหอสมุดกลางและนโยบายของมหาวิทยาลัยศิลปากร (Green Campus) สำนักหอสมุดกลาง ฯ จึงกำหนดเป้าหมายการจัดการพลังงานและการใช้ทรัพยากร ประจำปี พ.ศ.2567 รายละเอียด ดังนี้

ลำดับ	ตัวชี้วัด	หน่วยนับ	ค่าเป้าหมาย
1	ลดการใช้พลังงานไฟฟ้าลดลงจากค่าเฉลี่ยปี พ.ศ.2566	ร้อยละ	2
2	ลดการใช้น้ำลดลงจากค่าเฉลี่ย ปี พ.ศ.2566	ร้อยละ	2
3	ลดการใช้น้ำมันเชื้อเพลิงลดลงจากค่าเฉลี่ย 6 เดือนแรก ปี พ.ศ.2567	ร้อยละ	2
4	ลดการใช้กระดาษลดลงจากค่าเฉลี่ย 6 เดือนแรก ปี พ.ศ.2567	ร้อยละ	2
5	ลดปริมาณก๊าซเรือนกระจกลดลงจากค่าเฉลี่ย 6 เดือนแรก ปี พ.ศ.2567	ร้อยละ	2
6	ลดปริมาณของขยะลดลงจากค่าเฉลี่ย 6 เดือนแรก ปี พ.ศ.2567	ร้อยละ	5

จึงประกาศมาเพื่อทราบและถือปฏิบัติโดยทั่วกัน

ประกาศ ณ วันที่ 20 สิงหาคม พ.ศ. 2567

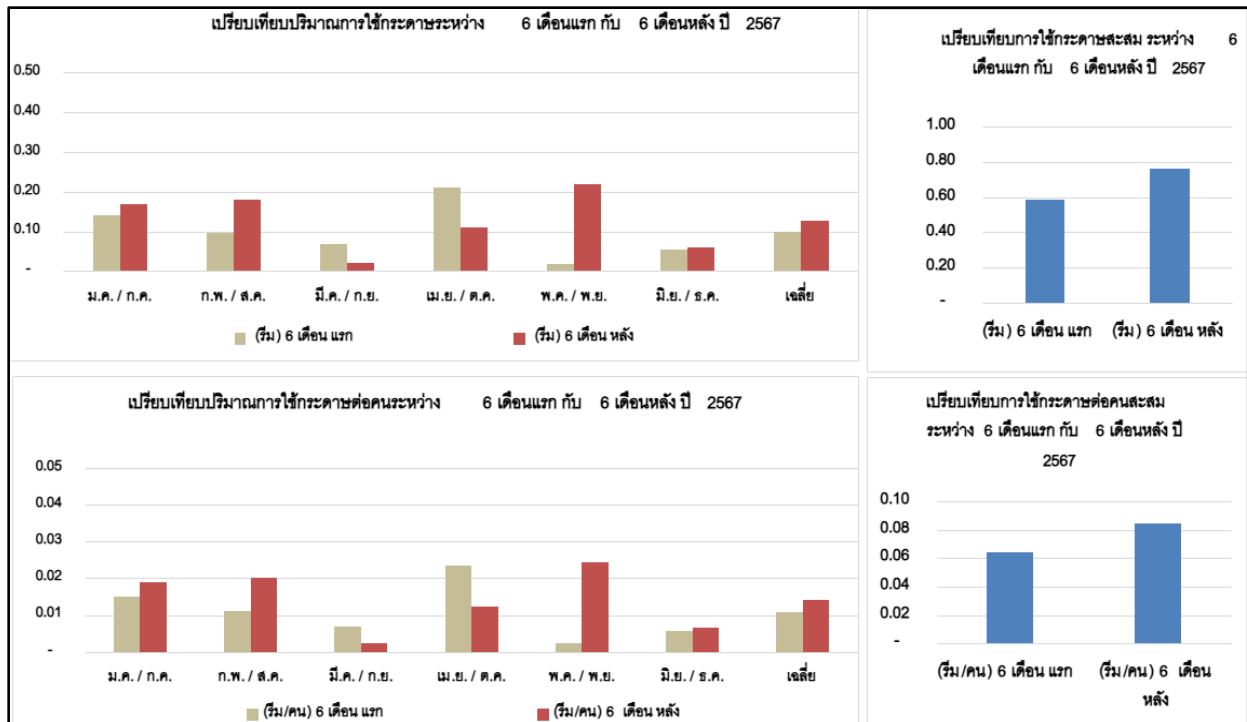
( ผู้ช่วยศาสตราจารย์ วันทพล จันทร์เงิน )  
ผู้อำนวยการสำนักหอสมุดกลาง

แบบฟอร์ม 3.3.2(1)								
ตารางเก็บข้อมูลปริมาณการใช้กระดาษแต่ละประเภท (ฝ่ายหอสมุดวิทยาเขตสารสนเทศเพชรบุรี)								
เดือน	ปริมาณการใช้กระดาษ 6 เดือนแรก ปี 2567				ปริมาณการใช้กระดาษ 6 เดือนหลัง ปี 2567			
	กระดาษดี* (แผ่น)	กระดาษ Reuse** (แผ่น)	กระดาษ เสีย*** (แผ่น)	(รีม/คน) 6 เดือนแรก ปี 2567	กระดาษดี* (แผ่น)	กระดาษ Reuse** (แผ่น)	กระดาษ เสีย*** (แผ่น)	(รีม/คน) 6 เดือน หลัง ปี 2567
ม.ค. / ก.ค.	70.00	350.00	-	9.00	84.00	492.00	8.00	9.00
ก.พ. / ส.ค.	48.00	271.00	-	9.00	92.00	413.00	-	9.00
มี.ค. / ก.ย.	34.00	253.00	-	9.00	12.00	374.00	-	9.00
เม.ย. / ต.ค.	105.00	469.00	5.00	9.00	53.00	405.00	-	9.00
พ.ค. / พ.ย.	9.00	368.00	-	9.00	111.00	331.00	-	9.00
มิ.ย. / ธ.ค.	27.00	454.00	44.00	9.00	31.00	281.00	-	9.00
เฉลี่ย	48.83	360.83	8.17	9.00	63.83	382.67	1.33	9.00
รวม	293.00	2,165.00	49.00	54.00	383.00	2,296.00	8.00	54.00

ตารางเก็บข้อมูลปริมาณการใช้กระดาษแต่ละเดือน จำนวนแผ่น

แบบฟอร์ม 3.3.2(2)										
บันทึกปริมาณการใช้กระดาษ (ฝ่ายหอสมุดวิทยาเขตสารสนเทศเพชรบุรี)										
เดือน	ปริมาณการใช้กระดาษ 6 เดือนแรก ปี 2567				ปริมาณการใช้กระดาษ 6 เดือนหลัง ปี 2567				ร้อยละปริมาณการใช้กระดาษ	
	จำนวนคน	(รีม) 6 เดือน แรก	ค่ากระดาษ /เดือน (บาท)	(รีม/คน) 6 เดือนแรก	จำนวนคน	(รีม) 6 เดือน หลัง	ค่ากระดาษ/ เดือน (บาท)	(รีม/คน) 6 เดือนหลัง	(รีม) ปี 2567	(รีม/คน) ปี 2567
ม.ค. / ก.ค.	9.00	0.14	17.50	0.02	9.00	0.17	21.25	0.02	21.4%	25.9%
ก.พ. / ส.ค.	9.00	0.10	12.50	0.01	9.00	0.18	22.50	0.02	87.5%	81.8%
มี.ค. / ก.ย.	9.00	0.07	8.75	0.01	9.00	0.02	2.50	0.00	-70.6%	-68.3%
เม.ย. / ต.ค.	9.00	0.21	26.25	0.02	9.00	0.11	13.75	0.01	-47.6%	-47.6%
พ.ค. / พ.ย.	9.00	0.02	2.50	0.00	9.00	0.22	27.50	0.02	1122.2%	1000.1%
มิ.ย. / ธ.ค.	9.00	0.05	6.25	0.01	9.00	0.06	7.50	0.01	11.1%	20.0%
เฉลี่ย	9.00	0.10	12.2917	0.01	9.00	0.13	15.83	0.01	29.7%	31.7%
รวม	54.00	0.59	73.7500	0.06	54.00	0.76	95.00	0.08	29.7%	31.7%

ตารางบันทึกปริมาณการใช้กระดาษแต่ละเดือนจำนวนรีม



ตารางเปรียบเทียบข้อมูลการใช้กระดาษต่อหน่วย

### สรุปปริมาณการใช้กระดาษ

1. การปริมาณกระดาษสะสมตั้งแต่เดือน กรกฎาคม ถึง ธันวาคม ปี 2567 เท่ากับ 0.76 กรัม เพิ่มขึ้นจาก 6 เดือนแรก ปี 2567 ในช่วงเวลาเดียวกัน เท่ากับ 0.17 กรัม คิดเป็น 29.7 %
2. การปริมาณกระดาษต่อคนสะสมตั้งแต่เดือน กรกฎาคม ถึง ธันวาคม ปี 2567 เท่ากับ 0.08 กรัม/คน เพิ่มขึ้นจาก 6 เดือนหลัง ปี 2567 ในช่วงเวลาเดียวกัน เท่ากับ 0.02. กรัม/คน คิดเป็น 31.7 %
3. การปริมาณกระดาษเฉลี่ยตั้งแต่เดือน กรกฎาคม ถึง ธันวาคม ปี 2567 เท่ากับ 0.13 กรัม เพิ่มขึ้นจาก 6 เดือนแรก ปี 2567 ในช่วงเวลาเดียวกัน เท่ากับ 0.03 กรัม คิดเป็น 29.7 %
4. การปริมาณกระดาษต่อคนเฉลี่ยตั้งแต่เดือน กรกฎาคม ถึง ธันวาคม ปี 2567 เท่ากับ 0.01 กรัม/คน เพิ่มขึ้นจาก 6 เดือนหลัง ปี 2567 ในช่วงเวลาเดียวกัน เท่ากับ 0.00 กรัม/คน คิดเป็น 31.7 %