

### 3.2.5 มีการจัดทำข้อมูลการใช้น้ำมันเชื้อเพลิงต่อหน่วยเปรียบเทียบกับเป้าหมาย

- (1) มีการเก็บข้อมูลปริมาณการใช้ น้ำมันเชื้อเพลิงแต่ละเดือน
- (2) มีการเก็บข้อมูลปริมาณการใช้ น้ำมันเชื้อเพลิงต่อหน่วย
- (3) บรรลุเป้าหมาย
- (4) สรุปสาเหตุที่นำไปสู่การบรรลุ เพื่อการปรับปรุงอย่างต่อเนื่อง

ฝ่ายหอสมุดฯ ไม่มีรถเป็นของตนเอง หากต้องมีการเดินทางไปราชการจะขออนุมัติใช้รถส่วนตัวไปราชการ หรือขอใช้รถส่วนกลางของมหาวิทยาลัย หรือรถเช่า หรือรถโดยสารสาธารณะในการสัญจร โดยต้องมีกำหนดเส้นทาง และเก็บข้อมูลการใช้ น้ำมันเชื้อเพลิงทั้งเป็นรายเดือน และต่อหน่วย เพื่อเก็บข้อมูลปริมาณการใช้ น้ำมันเชื้อเพลิงของหอสมุด ในปี 2567 เพื่อเปรียบเทียบการใช้ น้ำมันเชื้อเพลิง ระหว่าง 6 เดือนแรกและ 6 เดือนหลัง โดยกำหนดค่าเป้าหมายในการลดการใช้ น้ำมันเชื้อเพลิงของสำนักหอสมุดกลาง มหาวิทยาลัยศิลปากร ไว้ที่ร้อยละ 2 ส่วนรถจักรยานยนต์ที่ใช้สำหรับรับ-ส่งเอกสารสารบรรณของหอสมุด ทั้งเอกสารราชการ และของ/ลงหนังสือเยี่ยม-คืนระหว่างหอสมุด และระหว่างมหาวิทยาลัย หนังสือ/วารสาร จากร้านค้า/สำนักพิมพ์ จะเป็นภาระงานประจำ ที่ต้องดำเนินการทุกวัน เพื่อไม่ให้เกิดผลกระทบต่อการใช้บริการและการปฏิบัติงานของหอสมุดได้ ทั้งนี้ได้มีการดำเนินการเพื่อลดปริมาณการใช้ น้ำมันเชื้อเพลิงของรถจักรยานยนต์ไว้ โดยกำหนดแนวทางให้ลดความถี่ในการรับส่งเอกสารต่อวัน จากวันละ 2 รอบ (เวลา 10.00 น. และ 14.00 น. ) เหลือเพียง 1 รอบต่อวัน (14.00น.) ซึ่งสอดคล้องกับรอบการวิ่งของรถสารบรรณและรถไปรษณีย์ของมหาวิทยาลัย สำหรับการใช้ น้ำมันเชื้อเพลิงใน ส่วนของรถยนต์มีการใช้ น้ำมันเชื้อเพลิงลดลง บรรลุตามเป้าหมายที่กำหนดไว้ ดังนี้

### เป้าหมาย ลดการใช้ น้ำมันเชื้อเพลิงลดลงจากค่าเฉลี่ย 6 เดือนแรก ปี 2567 ร้อยละ 2

ปริมาณน้ำมันเชื้อเพลิงเดือน ม.ค.- มิ.ย. 2567 จำนวน 773.78 ลิตร

น้ำมันเชื้อเพลิงเดือน ก.ค.- ธ.ค. 2567 จำนวน 490.01 ลิตร

ปริมาณน้ำมัน ลดลงจำนวน 283.77 ลิตร คิดเป็นร้อยละ 36.66

### 3. สรุปสาเหตุที่นำไปสู่การบรรลุเป้าหมาย และเพื่อการปรับปรุงอย่างต่อเนื่อง

เนื่องจากฝ่ายหอสมุดวิทยาเขตสารสนเทศเพชรบุรี มีดำเนินการตามมาตรการในประกาศสำนักหอสมุดกลาง มหาวิทยาลัยศิลปากร เรื่อง มาตรการประหยัดพลังงานและอนุรักษ์สิ่งแวดล้อม โดยเมื่อต้องเดินทางไปราชการที่เดียวกัน จะใช้พาหนะเดินทางไปด้วยกันเท่านั้น รวมทั้งจะมีการวางแผนการเดินทางก่อนการเดินทางเพื่อศึกษาเส้นทาง และสภาพการจราจรก่อนการเดินทาง รวมทั้งเผื่อเวลา เพื่อหลีกเลี่ยงการจราจรที่ติดขัด และลดการขับรถด้วยความเร็วเกินจากที่กฎหมายกำหนด และใช้การติดต่อประสานงานโดยใช้ช่องทางทางโทรศัพท์ หรือช่องทางสื่อสารอื่นๆ แทนการเดินทาง และในกรณีที่มีการประชุมกำหนดรูปแบบเป็นออนไลน์ กับ onsite จะเลือกใช้การประชุมเป็นรูปแบบออนไลน์เสมอ



ประกาศสำนักหอสมุดกลาง มหาวิทยาลัยศิลปากร  
เรื่อง กำหนดเป้าหมายการจัดการพลังงานและการใช้ทรัพยากร ประจำปี พ.ศ.2567  
สำนักหอสมุดกลาง มหาวิทยาลัยศิลปากร

สำนักหอสมุดกลาง มหาวิทยาลัยศิลปากร ตระหนักถึงความสำคัญของการอนุรักษ์พลังงานและสิ่งแวดล้อม เพื่อให้การบริหารจัดการพลังงานและการใช้ทรัพยากรของสำนักหอสมุดกลางฯ เป็นไปอย่างมีประสิทธิภาพและสอดคล้องกับแนวทางการพัฒนาสำนักหอสมุดกลาง เป็นห้องสมุดสีเขียวและสำนักงานสีเขียว ตามยุทธศาสตร์ของสำนักหอสมุดกลางและนโยบายของมหาวิทยาลัยศิลปากร (Green Campus) สำนักหอสมุดกลางฯ จึงกำหนดเป้าหมายการจัดการพลังงานและการใช้ทรัพยากร ประจำปี พ.ศ.2567 รายละเอียด ดังนี้

ลำดับ	ตัวชี้วัด	หน่วยนับ	ค่าเป้าหมาย
1	ลดการใช้พลังงานไฟฟ้าลดลงจากค่าเฉลี่ยปี พ.ศ.2566	ร้อยละ	2
2	ลดการใช้น้ำลดลงจากค่าเฉลี่ย ปี พ.ศ.2566	ร้อยละ	2
3	ลดการใช้น้ำมันเชื้อเพลิงลดลงจากค่าเฉลี่ย 6 เดือนแรก ปี พ.ศ.2567	ร้อยละ	2
4	ลดการใช้กระดาษลดลงจากค่าเฉลี่ย 6 เดือนแรก ปี พ.ศ.2567	ร้อยละ	2
5	ลดปริมาณก๊าซเรือนกระจกลดลงจากค่าเฉลี่ย 6 เดือนแรก ปี พ.ศ.2567	ร้อยละ	2
6	ลดปริมาณของขยะลดลงจากค่าเฉลี่ย 6 เดือนแรก ปี พ.ศ.2567	ร้อยละ	5

จึงประกาศมาเพื่อทราบและถือปฏิบัติโดยทั่วกัน

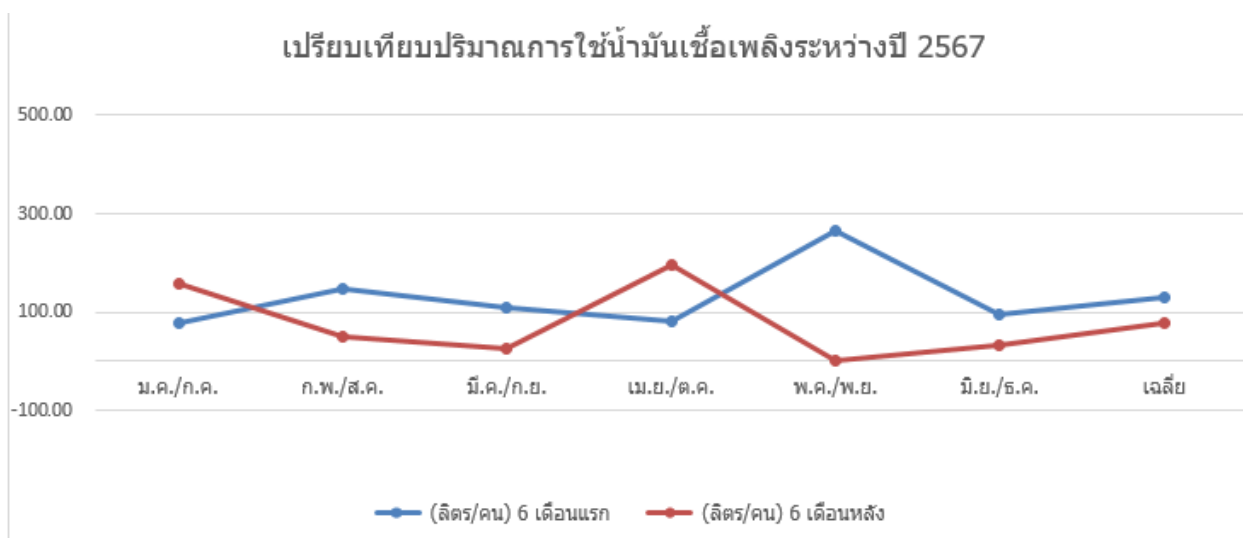
ประกาศ ณ วันที่ 20 สิงหาคม พ.ศ. 2567

( ผู้ช่วยศาสตราจารย์ นันทพล จันเงิน )  
ผู้อำนวยการสำนักหอสมุดกลาง

บันทึกปริมาณการใช้น้ำมันเชื้อเพลิงประจำอาคารวิทยบริการ (ฝ่ายหอสมุดวิทยาเขตสารสนเทศเพชรบุรี)

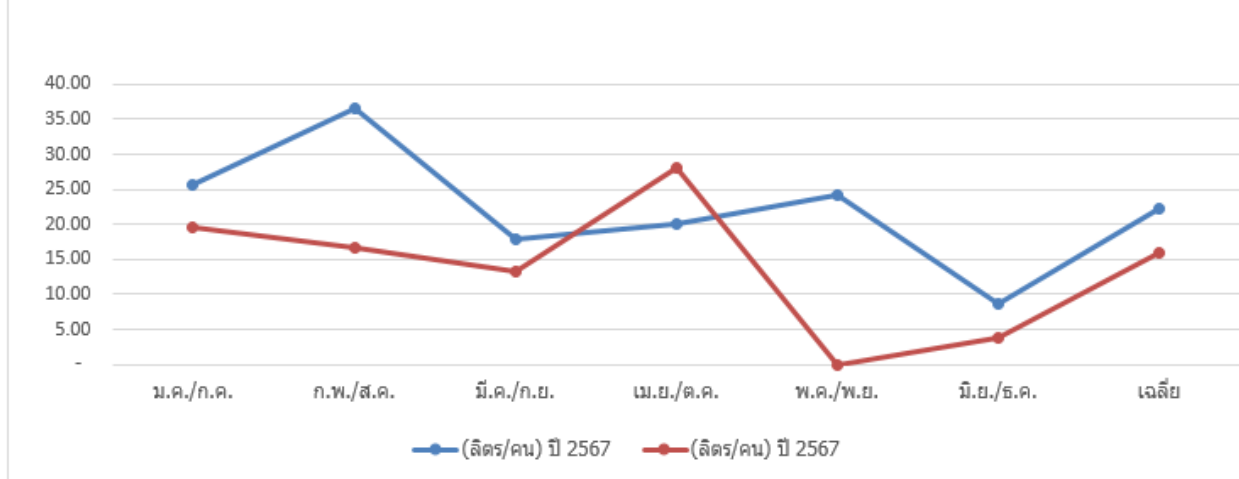
เดือน	ปริมาณการใช้น้ำมันเชื้อเพลิง 6 เดือนแรกปี 2567				ปริมาณการใช้น้ำมันเชื้อเพลิง 6 เดือนหลัง ปี 2567			
	จำนวนคน	(ลิตร/คน) 6 เดือนแรก	ค่าน้ำมัน เชื้อเพลิง	(ลิตร/คน) ปี 2567	จำนวนคน	(ลิตร/คน) 6 เดือนหลัง	ค่าน้ำมัน เชื้อเพลิง	(ลิตร/คน) ปี 2567
ม.ค./ก.ค.	3.00	76.67	25.56	25.56	8.00	156.67	19.58	19.58
ก.พ./ส.ค.	4.00	146.67	36.67	36.67	3.00	50.00	16.67	16.67
มี.ค./ก.ย.	6.00	107.67	17.95	17.95	2.00	26.67	13.34	13.34
เม.ย./ต.ค.	4.00	80.00	20.00	20.00	7.00	196.67	28.10	28.10
พ.ค./พ.ย.	11.00	266.67	24.24	24.24	-	-	-	-
มิ.ย./ธ.ค.	11.00	96.00	8.73	8.73	9.00	33.33	3.70	3.70
เฉลี่ย	6.50	128.95	22.19	22.19	4.83	77.22	13.56	15.98
รวม	39.00	773.68	133.14	133.14	29.00	463.34	81.38	81.38

ตารางบันทึกปริมาณการใช้น้ำมันเชื้อเพลิง (รถยนต์) รายเดือน/ต่อหน่วย เปรียบเทียบครึ่งปีแรก-หลังปี 2567



เปรียบเทียบข้อมูลการใช้น้ำมันเชื้อเพลิง ครึ่งปีแรก-หลังปี 2567

### เปรียบเทียบปริมาณการใช้น้ำมันเชื้อเพลิงต่อคนระหว่างปี 2567



เปรียบเทียบข้อมูลการใช้น้ำมันเชื้อเพลิง (ต่อหน่วย) เปรียบเทียบครึ่งปีแรก-หลังปี 2567

ตารางเก็บข้อมูลปริมาณการใช้น้ำมันเชื้อเพลิง (รถจักรยานยนต์)

แบบฟอร์ม 3.2.5(2)										
บันทึกปริมาณการใช้น้ำมันเชื้อเพลิง (ฝ่ายหอสมุดวิทยาเขตสารสนเทศเพชรบุรี) (รถจักรยานยนต์)										
เดือน	ปริมาณการใช้น้ำมันเชื้อเพลิง 6 เดือนแรก ปี 2567				ปริมาณการใช้น้ำมันเชื้อเพลิง 6 เดือนหลัง ปี 2567				ร้อยละปริมาณการใช้น้ำมันเชื้อเพลิง	
	ระยะทาง(km)	(ลิตร) 6 เดือนแรก	ค่าน้ำมัน/เดือน (บาท)	(km/ลิตร) 6 เดือนแรก	ระยะทาง(km)	(ลิตร) 6 เดือนหลัง	ค่าน้ำมัน/เดือน (บาท)	(km/ลิตร) 6 เดือนหลัง	(ลิตร) ปี 2567	(km/ลิตร) ปี 2567
ม.ค./ก.ค.	38.00	6.81	300.00	5.58	38.00	6.66	300.00	5.71	-2.2%	2.3%
ก.พ./ส.ค.	36.00	6.81	300.00	5.29	38.00	6.66	300.00	5.71	-2.2%	7.9%
มี.ค./ก.ย.	38.00	6.81	300.00	5.58	38.00	6.66	300.00	5.71	-2.2%	2.3%
เม.ย./ต.ค.	36.00	6.81	300.00	5.29	38.00	6.66	300.00	5.71	-2.2%	7.9%
พ.ค./พ.ย.	36.00	6.81	300.00	5.29	38.00	6.66	300.00	5.71	-2.2%	7.9%
มิ.ย./ธ.ค.	34.00	6.81	300.00	4.99	32.00	6.66	300.00	4.80	-2.2%	-3.8%
เฉลี่ย	36.33	6.81	300.00	5.34	37.00	6.66	300.00	5.56	-2.2%	4.1%
รวม	218.00	40.86	1,800.00	32.01	222.00	39.96	1,800.00	33.33	-2.2%	4.1%