

## 3.2 การใช้ไฟฟ้า

### 3.2.2 มีการจัดทำข้อมูลการใช้ไฟฟ้าต่อหน่วยเปรียบเทียบกับเป้าหมาย

- (1) มีการเก็บข้อมูลปริมาณการใช้ไฟฟ้าแต่ละเดือน
- (2) มีการเก็บข้อมูลปริมาณการใช้ไฟฟ้าต่อหน่วย
- (3) มีการวิเคราะห์สาเหตุและแนวทางแก้ไข

อาคารวิทยบริการ มหาวิทยาลัยศิลปากร วิทยาเขตสารสนเทศเพชรบุรี มีการใช้มิเตอร์รวมทั้งอาคาร โดยหอสมุดวิทยาเขตสารสนเทศเพชรบุรีไม่มีมิเตอร์ไฟฟ้าเป็นของหน่วยงานโดยตรง ปริมาณการใช้ไฟฟ้าที่เก็บข้อมูลในแต่ละเดือน และต่อหน่วยที่เกิดขึ้น จึงเกิดจากกิจกรรมการใช้ไฟฟ้าทั้งอาคาร

โดยสำนักหอสมุดกลาง มีการกำหนดเป้าหมายในการลดการใช้พลังงานไฟฟ้าลดลงจากค่าเฉลี่ยปี พ.ศ. 2566 ร้อยละ 2 ตามประกาศสำนักหอสมุดกลาง มหาวิทยาลัยศิลปากร เรื่อง กำหนดเป้าหมายการจัดการพลังงานและการใช้ทรัพยากร ประจำปี พ.ศ. 2567 สำนักหอสมุดกลาง มหาวิทยาลัยศิลปากร ลงวันที่ 20 สิงหาคม พ.ศ. 2567 จากการเก็บข้อมูลพบว่า อาคารวิทยบริการการใช้พลังงานไฟฟ้าเพิ่มขึ้น จากค่าเฉลี่ยปี พ.ศ. 2566 เปรียบเทียบกับปี 2567 โดยมีการใช้พลังงานไฟฟ้าเพิ่มขึ้นร้อยละ 11.16

20 สิงหาคม พ.ศ.2567




ประกาศสำนักหอสมุดกลาง มหาวิทยาลัยศิลปากร  
เรื่อง กำหนดเป้าหมายการจัดการพลังงานและการใช้ทรัพยากร ประจำปี พ.ศ.2567  
สำนักหอสมุดกลาง มหาวิทยาลัยศิลปากร

สำนักหอสมุดกลาง มหาวิทยาลัยศิลปากร ตระหนักถึงความสำคัญของการอนุรักษ์พลังงานและสิ่งแวดล้อม เพื่อให้การบริหารจัดการพลังงานและการใช้ทรัพยากรของสำนักหอสมุดกลางฯ เป็นไปอย่างมีประสิทธิภาพและสอดคล้องกับแนวทางการพัฒนาสำนักหอสมุดกลาง เป็นห้องสมุดสีเขียวและสำนักงานสีเขียว ตามยุทธศาสตร์ของสำนักหอสมุดกลางและนโยบายของมหาวิทยาลัยศิลปากร (Green Campus) สำนักหอสมุดกลางฯ จึงกำหนดเป้าหมายการจัดการพลังงานและการใช้ทรัพยากร ประจำปี พ.ศ.2567 รายละเอียด ดังนี้

ลำดับ	ตัวชี้วัด	หน่วยนับ	ค่าเป้าหมาย
1	ลดการใช้พลังงานไฟฟ้าลดลงจากค่าเฉลี่ยปี พ.ศ.2566	ร้อยละ	2
2	ลดการใช้น้ำลดลงจากค่าเฉลี่ย ปี พ.ศ.2566	ร้อยละ	2
3	ลดการใช้น้ำมันเชื้อเพลิงลดลงจากค่าเฉลี่ย 6 เดือนแรก ปี พ.ศ.2567	ร้อยละ	2
4	ลดการใช้กระดาษลดลงจากค่าเฉลี่ย 6 เดือนแรก ปี พ.ศ.2567	ร้อยละ	2
5	ลดปริมาณก๊าซเรือนกระจกลดลงจากค่าเฉลี่ย 6 เดือนแรก ปี พ.ศ.2567	ร้อยละ	2
6	ลดปริมาณของขยะลดลงจากค่าเฉลี่ย 6 เดือนแรก ปี พ.ศ.2567	ร้อยละ	5

จึงประกาศมาเพื่อทราบและถือปฏิบัติโดยทั่วกัน

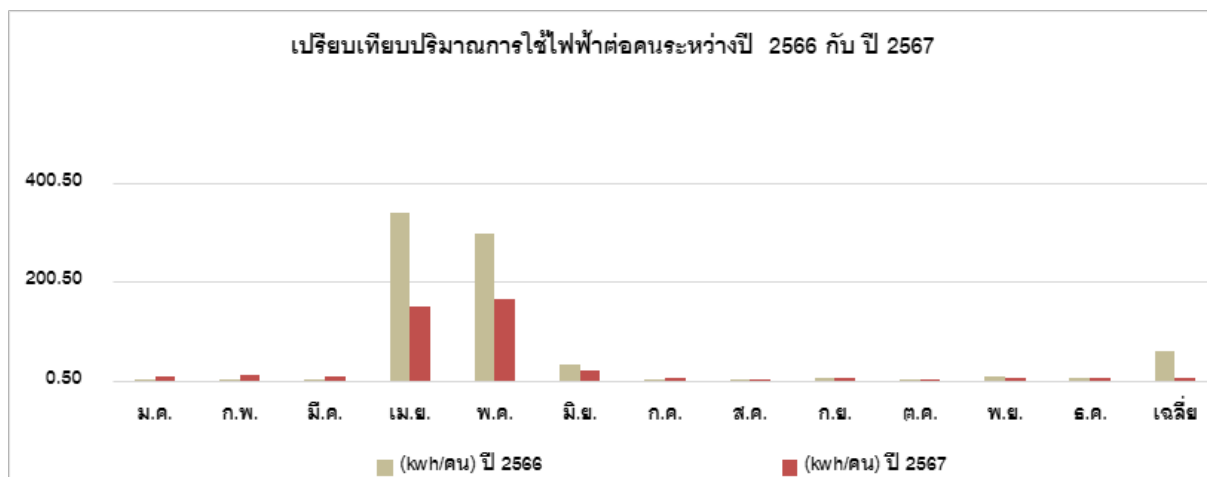
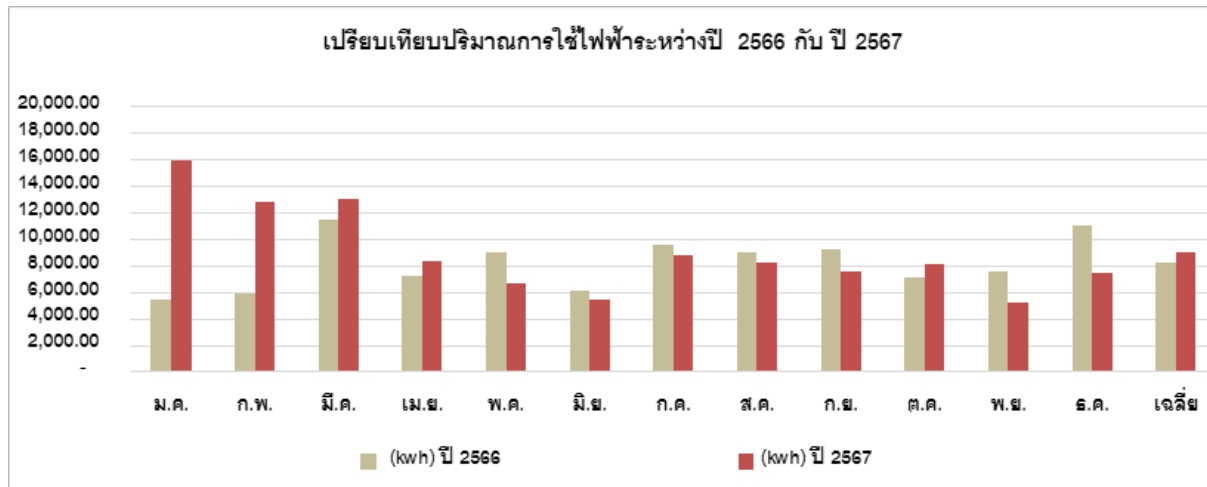
ประกาศ ณ วันที่ 20 สิงหาคม พ.ศ. 2567

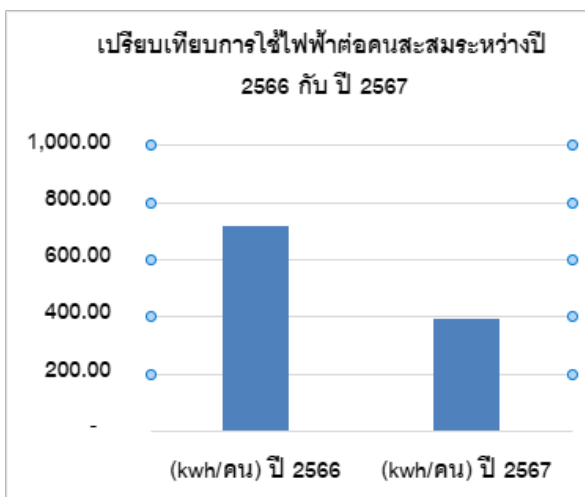
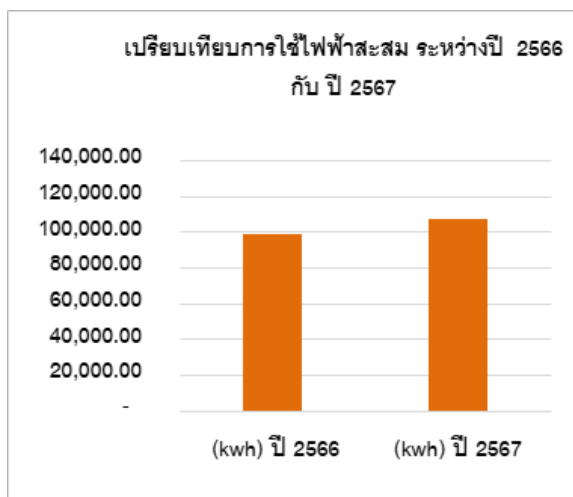
  
( ผู้ช่วยศาสตราจารย์ นันทพล จันเงิน )  
ผู้อำนวยการสำนักหอสมุดกลาง

## บันทึกปริมาณการใช้ไฟฟ้าประจำอาคารวิทยบริการ (ฝ่ายหอสมุดวิทยาเขตสารสนเทศเพชรบุรี)

เดือน	ปริมาณการใช้ไฟฟ้าปี 2566				ปริมาณการใช้ไฟฟ้าปี 2567				ร้อยละปริมาณการใช้ไฟฟ้า	
	จำนวนคน	(kwh) ปี 2566	ค่าไฟฟ้า/เดือน (บาท)	(kwh/คน) ปี 2566	จำนวนคน	(kwh) ปี 2567	ค่าไฟฟ้า/เดือน (บาท)	(kwh/คน) ปี 2567	(kwh) ปี 2566 - 2567	(kwh/คน) ปี 2566 - 2567
ม.ค.	2,926.00	5,440.00	22,412.80	1.86	1,791.00	15,920.00	65,590.40	8.89	192.6%	378.1%
ก.พ.	2,501.00	5,880.00	24,225.60	2.35	1,215.00	12,760.00	52,571.20	10.50	117.0%	346.7%
มี.ค.	2,844.00	11,440.00	47,132.80	4.02	1,350.00	13,040.00	53,724.80	9.66	14.0%	140.1%
เม.ย.	21.00	7,160.00	29,499.20	340.95	55.00	8,280.00	34,113.60	150.55	15.6%	-55.8%
พ.ค.	30.00	8,960.00	36,915.20	298.67	40.00	6,640.00	27,356.80	166.00	-25.9%	-44.4%
มิ.ย.	180.00	6,120.00	25,214.40	34.00	255.00	5,400.00	22,248.00	21.18	-11.8%	-37.7%
ก.ค.	2,337.00	9,560.00	39,387.20	4.09	2,104.00	8,760.00	36,091.20	4.16	-8.4%	1.8%
ส.ค.	2,199.00	9,000.00	37,080.00	4.09	2,211.00	8,160.00	33,619.20	3.69	-9.3%	-9.8%
ก.ย.	2,011.00	9,200.00	37,904.00	4.57	1,731.00	7,560.00	31,147.20	4.37	-17.8%	-4.5%
ต.ค.	2,021.00	7,120.00	29,334.40	3.52	2,159.00	8,080.00	33,289.60	3.74	13.5%	6.2%
พ.ย.	811.00	7,560.00	31,147.20	9.32	1,127.00	5,240.00	21,588.80	4.65	-30.7%	-50.1%
ธ.ค.	1,660.00	11,040.00	45,484.80	6.65	1,730.00	7,440.00	30,652.80	4.30	-32.6%	-35.3%
เฉลี่ย	1,628.42	8,206.67	33,811.47	59.51	1,314.00	8,940.00	36,832.80	6.80	8.9%	-88.6%
รวม	19,541.00	98,480.00	405,737.60	714.11	15,768.00	107,280.00	441,993.60	391.69	8.9%	-45.2%

## ตารางบันทึกปริมาณการใช้ไฟฟ้าประจำอาคารวิทยบริการ





### สรุปปริมาณการใช้ไฟฟ้า

1. ปริมาณไฟฟ้าสะสมตั้งแต่เดือน มกราคม ถึง ธันวาคม ปี 2567 เท่ากับ 441,993.60 kwh **เพิ่มขึ้น** จาก ปี 2566 ในช่วงเวลาเดียวกัน เท่ากับ 405,737.60 kwh คิดเป็น 8.9 %
2. ปริมาณไฟฟ้าต่อคนสะสมตั้งแต่เดือน มกราคม ถึง ธันวาคม ปี 2567 เท่ากับ 391.69 kwh/คน **ลดลง** จาก ปี 2566 ในช่วงเวลาเดียวกัน เท่ากับ 714.11 kwh/คน คิดเป็น 45.2 %
3. ปริมาณไฟฟ้าเฉลี่ยตั้งแต่เดือน มกราคม ถึง ธันวาคม ปี 2567 เท่ากับ 8,940 kwh **เพิ่มขึ้น** จาก ปี 2566 ในช่วงเวลาเดียวกัน เท่ากับ 82.6.67 kwh คิดเป็น 8.9 %
4. ปริมาณไฟฟ้าต่อคนเฉลี่ยตั้งแต่เดือน มกราคม ถึง ธันวาคม ปี 2567 เท่ากับ 6.80 kwh/คน **ลดลง** จาก ปี 2566 ในช่วงเวลาเดียวกัน เท่ากับ 59.51 kwh/คน คิดเป็น 88.66 %"

### การวิเคราะห์สาเหตุที่ไม่บรรลุตามเป้าหมาย

ในปี พ.ศ. 2567 ฝ่ายหอสมุดฯ มีการเปิดบริการล่วงหน้าในวันจันทร์ – วันศุกร์ ตั้งแต่เวลา 16.30 – 19.30 น. และเปิดให้บริการเสาร์-อาทิตย์ระหว่างเวลา 10.00 – 18.00 น. ในระหว่างเปิดภาคการศึกษา ปี การศึกษา 2567 และในเดือนตุลาคม 2567 มีการขยายเวลาเปิดให้ 24 ชม. ด้วย ประกอบกับมีการปรับปรุงห้องเรียน ทั้งชั้น 3 ของอาคาร อีกทั้งยังมีการเรียนการสอนของ LAB คอมพิวเตอร์ ณ ห้องคอมพิวเตอร์ชั้น 1 ของอาคารวิทยบริการ และยังมีห้อง server ที่ควบคุมระบบเครือข่ายของทั้งมหาวิทยาลัย มีระบบเครื่องปรับอากาศที่ต้องเปิดไว้ตลอดเวลา จึงเป็นสาเหตุให้ปริมาณการใช้ไฟฟ้าสูงขึ้น