

## 3.2 การใช้ไฟฟ้า

### 3.2.1 มาตรการหรือแนวทางใช้ไฟฟ้าเหมาะสมกับสำนักงานจะต้องประกอบไปด้วย รายละเอียดดังนี้

#### (1) การสร้างความตระหนักในการใช้ไฟฟ้า



#### ประกาศสำนักหอสมุดกลาง มหาวิทยาลัยศิลปากร เรื่อง มาตรการประหยัดพลังงานและอนุรักษ์สิ่งแวดล้อม

ตามประกาศสำนักหอสมุดกลาง มหาวิทยาลัยศิลปากร ลงวันที่ 31 พฤษภาคม 2566 เรื่อง นโยบายพัฒนาสำนักหอสมุดกลาง ศูนย์ห้องสมุดสีเขียว (SU Green Library) นั้น เพื่อให้การดำเนินงานดังกล่าวเป็นไปด้วยความเรียบร้อย สำนักหอสมุดกลาง จึงเห็นควรประกาศมาตรการประหยัดพลังงานและอนุรักษ์สิ่งแวดล้อมด้านต่างๆ ของสำนักหอสมุดกลาง มหาวิทยาลัยศิลปากร ดังนี้

##### มาตรการการควบคุมการใช้พลังงานไฟฟ้า

##### การใช้ไฟฟ้าและแสงสว่าง

1. ประชาสัมพันธ์ทางช่องทางต่างๆ ให้บุคลากรและผู้รับบริการตระหนักถึงความสำคัญของการประหยัดไฟฟ้า

2. เปิดไฟเฉพาะจุดที่มีแสงสว่างไม่เพียงพอหรือตามความจำเป็น

3. ปิดไฟห้องทำงานระหว่างช่วงพักกลางวันหรือเมื่อเลิกใช้งาน

4. ทำความสะอาดหลอดไฟและโคมไฟส่องสว่างอย่างน้อย 2 ครั้งต่อปี

5. เปลี่ยนหลอดไฟเป็นหลอดประหยัดไฟ

6. ถอดปลั๊กหรือปิดสวิทช์เครื่องใช้ไฟฟ้าหลังเลิกงาน

7. จัดซื้ออุปกรณ์และเครื่องใช้ไฟฟ้าที่มีฉลากประหยัดพลังงาน

##### การใช้เครื่องปรับอากาศ

1. จัดทำตารางการเปิด-ปิดเครื่องปรับอากาศ โดยให้ลดชั่วโมงการทำงานของเครื่องปรับอากาศลงตามความเหมาะสมกับสภาพอากาศและปริมาณคนในพื้นที่

2. กำหนดการตั้งอุณหภูมิเครื่องปรับอากาศไว้ที่ 25-28°C

3. ตรวจสอบการทำงานของเครื่องปรับอากาศอย่างสม่ำเสมอ

4. ทำความสะอาดเครื่องปรับอากาศอย่างน้อย 1 ครั้งต่อปี

5. ตรวจสอบการรั่วไหลของอากาศตามขอบประตูหน้าต่างและดำเนินการแก้ไข

##### การใช้ลิฟท์

1. ใช้บันไดแทนลิฟท์ในกรณีที่ต้องการขึ้น-ลง 1 ชั้น

2. มีการตรวจสภาพลิฟท์อย่างน้อย 1 ครั้งต่อปี

##### เครื่องคอมพิวเตอร์ เครื่องพิมพ์และอุปกรณ์ต่างๆ

1. ตั้งเวลาปิดหน้าจอเครื่องคอมพิวเตอร์อัตโนมัติเมื่อไม่มีการใช้งานเกิน 15 นาที

2. ปิดเครื่องคอมพิวเตอร์ เครื่องพิมพ์และอุปกรณ์ต่างๆ หลังเลิกงาน

3. แคร่เครื่องพิมพ์ภายในสำนักงาน และวางเครื่องพิมพ์ไว้ในตำแหน่งที่มีการระบายอากาศดี

4. ตรวจสอบและทำความสะอาดเครื่องคอมพิวเตอร์ เครื่องพิมพ์ และอุปกรณ์ต่าง ๆ อยู่เสมอ

5. กำหนดให้มีการถ่ายเอกสารเท่าที่จำเป็น  
การใช้เครื่องไฟฟ้าอื่นๆ

1. ปิดและถอดปลั๊กไฟเครื่องใช้สำนักงาน เมื่อไม่จำเป็นหรือเมื่อเลิกใช้งานแล้ว
2. เลือกเครื่องใช้ไฟฟ้าประหยัดไฟ เบอร์ 5

ประกาศ ณ วันที่ 14 ธันวาคม พ.ศ. 2566



(ผู้ช่วยศาสตราจารย์นันท์พล จันเงิน)

ผู้อำนวยการสำนักหอสมุดกลาง



**ประกาศสำนักหอสมุดกลาง มหาวิทยาลัยศิลปากร**  
**เรื่อง กำหนดเป้าหมายการจัดการพลังงานและการใช้ทรัพยากร ประจำปี พ.ศ.2567**  
**สำนักหอสมุดกลาง มหาวิทยาลัยศิลปากร**

สำนักหอสมุดกลาง มหาวิทยาลัยศิลปากร ตระหนักถึงความสำคัญของการอนุรักษ์พลังงานและสิ่งแวดล้อม เพื่อให้การบริหารจัดการพลังงานและการใช้ทรัพยากรของสำนักหอสมุดกลางฯ เป็นไปอย่างมีประสิทธิภาพและสอดคล้องกับแนวทางการพัฒนาสำนักหอสมุดกลาง เป็นห้องสมุดสีเขียวและสำนักงานสีเขียว ตามยุทธศาสตร์ของสำนักหอสมุดกลางและนโยบายของมหาวิทยาลัยศิลปากร (Green Campus) สำนักหอสมุดกลาง ฯ จึงกำหนดเป้าหมายการจัดการพลังงานและการใช้ทรัพยากร ประจำปี พ.ศ.2567 รายละเอียด ดังนี้

ลำดับ	ตัวชี้วัด	หน่วยนับ	ค่าเป้าหมาย
1	ลดการใช้พลังงานไฟฟ้าลดลงจากค่าเฉลี่ยปี พ.ศ.2566	ร้อยละ	2
2	ลดการใช้น้ำลดลงจากค่าเฉลี่ย ปี พ.ศ.2566	ร้อยละ	2
3	ลดการใช้น้ำมันเชื้อเพลิงลดลงจากค่าเฉลี่ย 6 เดือนแรก ปี พ.ศ.2567	ร้อยละ	2
4	ลดการใช้กระดาษลดลงจากค่าเฉลี่ย 6 เดือนแรก ปี พ.ศ.2567	ร้อยละ	2
5	ลดปริมาณก๊าซเรือนกระจกลดลงจากค่าเฉลี่ย 6 เดือนแรก ปี พ.ศ.2567	ร้อยละ	2
6	ลดปริมาณของขยะลดลงจากค่าเฉลี่ย 6 เดือนแรก ปี พ.ศ.2567	ร้อยละ	5

จึงประกาศมาเพื่อทราบและถือปฏิบัติโดยทั่วกัน

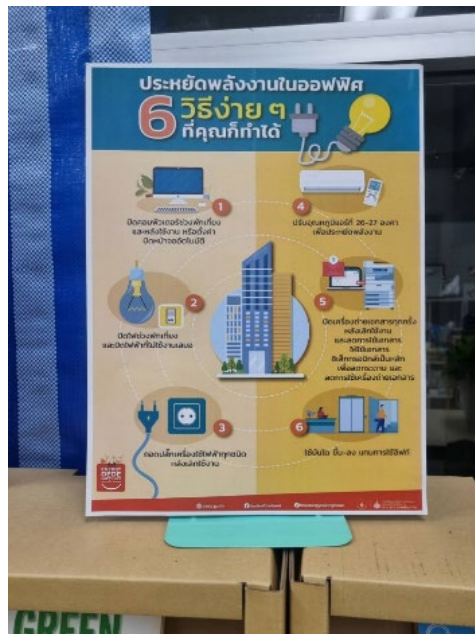
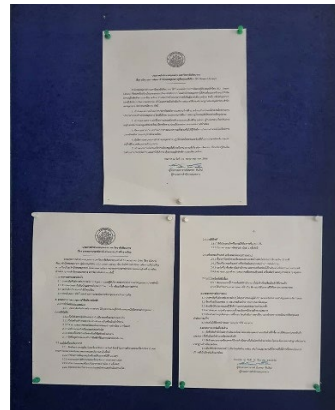
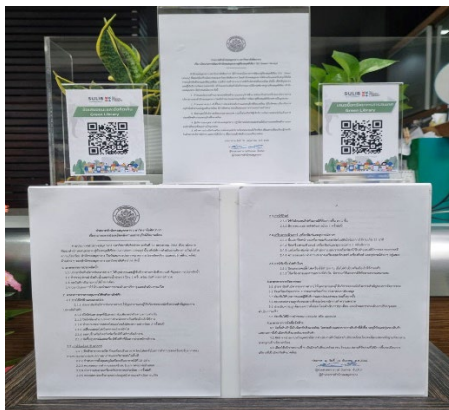
ประกาศ ณ วันที่ 20 สิงหาคม พ.ศ. 2567

( ผู้ช่วยศาสตราจารย์ นันทพล จันเงิน )

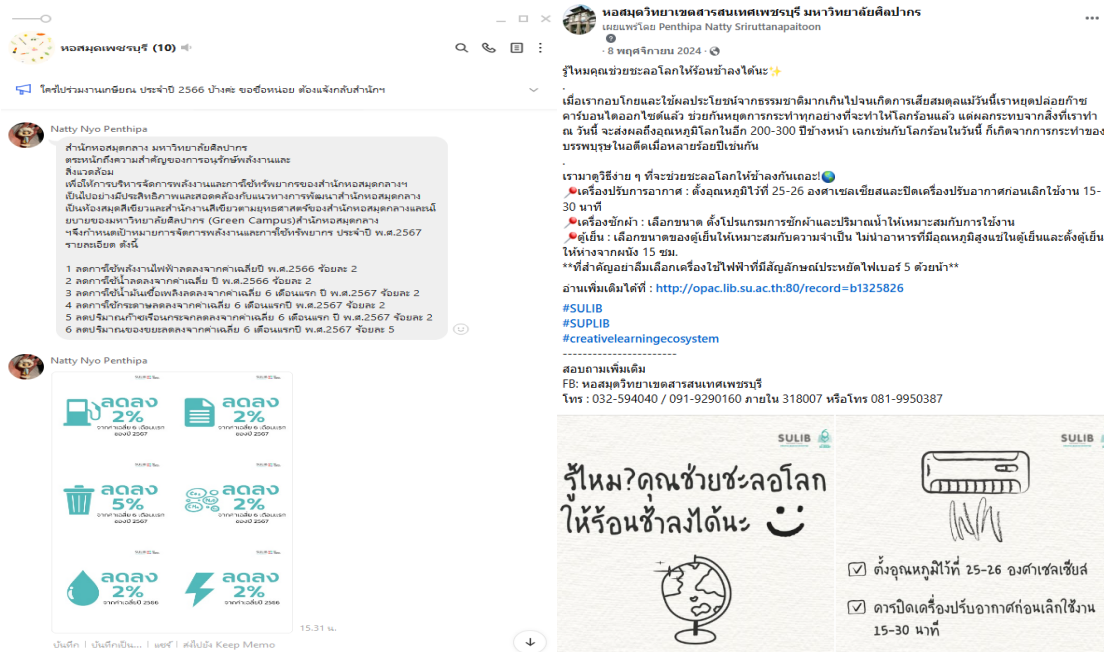
ผู้อำนวยการสำนักหอสมุดกลาง

ฝ่ายหอสมุดฯ มีมาตรการการใช้ไฟฟ้า ซึ่งจัดทำขึ้นเป็นประกาศสำนักหอสมุดกลาง มหาวิทยาลัยศิลปากร มาตรการประหยัดพลังงานและอนุรักษ์สิ่งแวดล้อม ลงวันที่ 14 ธันวาคม พ.ศ. 2566 เพื่อประกาศเป็นแนวทางให้บุคลากรของหอสมุด ใช้เป็นแนวทางในการปฏิบัติ โดยมีรายละเอียดของมาตรการและแนวทางการใช้พลังงานที่มีความเหมาะสมกับหอสมุด มีการรณรงค์ด้วยการประชาสัมพันธ์ในช่องทางต่างๆ ของหอสมุด มีการติดป้ายเพื่อรณรงค์แสดงข้อความ “SAVE ENERGY” บริเวณจุดเปิด-ปิดไฟฟ้า สวิตช์ไฟ และบริเวณจุดที่มีให้บริการเสียบปลั๊กไฟฟ้า มีการติดป้ายรณรงค์แจ้งเวลาการเปิด-ปิด เครื่องปรับอากาศ ตลอดจนการติดตั้งสื่อประชาสัมพันธ์ “การประหยัดพลังงานในออฟฟิศ” เผยแพร่ที่มุม SUP Green Library ให้แก่บุคลากรและผู้ใช้บริการได้รับทราบ ดังนี้

การประชาสัมพันธ์มาตรการการใช้พลังงานไฟฟ้าผ่านมุม SUP Green Library, ผ่านบอร์ดของหน่วยงาน



การประกาศเป้าหมายการลดพลังงาน และการรณรงค์การประหยัดพลังงาน พลังงานไฟฟ้า ผ่าน Application Line , Facebook หอสมุดวิทยาเขตสารสนเทศเพชรบุรี

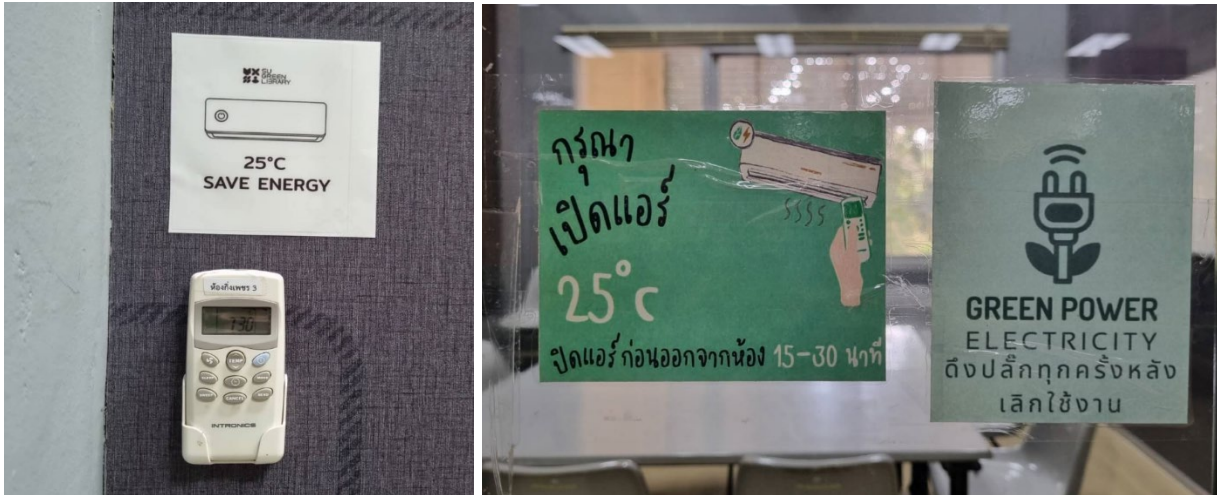


ภาพรณรงค์แจ้งเวลาการเปิด-ปิดเครื่องปรับอากาศ ประตูทางเข้า และจุดเปิด-ปิดเบรกเกอร์เครื่องปรับอากาศ





รณรงค์ติดป้ายแสดงข้อความ “SAVE ENERGY” ในจุดบริการต่างๆ ห้องประชุมที่นักศึกษาเปิดเครื่องปรับอากาศ และใช้ปลั๊กไฟต่อพ่วงในห้องประชุมกลุ่มย่อย



รณรงค์ติดป้ายแสดงข้อความ “SAVE ENERGY” บริเวณจุดที่มีให้บริการเสียบปลั๊กไฟฟ้า , บริเวณเปิด-ปิดไฟฟ้า เพื่อให้ผู้ใช้ถอดปลั๊กไฟฟ้าทุกครั้งที่เลิกใช้งาน

