

หมวดที่ 3 การใช้ทรัพยากรและพลังงาน

3.1.2 มีการจัดทำข้อมูลการใช้น้ำต่อหน่วยเปรียบเทียบกับเป้าหมาย

- (1) มีการเก็บข้อมูลปริมาณการใช้น้ำแต่ละเดือน
- (2) มีการเก็บข้อมูลปริมาณการใช้น้ำต่อหน่วย
- (3) การการบรรลุเป้าหมาย
- (4) สรุปสาเหตุที่นำไปสู่การบรรลุ เพื่อการปรับปรุงอย่างต่อเนื่อง

ฝ่ายหอสมุดฯ ไม่มีมาตรวัดน้ำเป็นของหอสมุดโดยตรง แต่มีมาตรวัดน้ำเป็นของอาคารวิทยบริการ ซึ่งการใช้น้ำภายในหอสมุดเกิดจากกิจกรรมเฉพาะที่เกิดขึ้นของบุคลากรและผู้ประกอบการร้านค้าจำหน่ายเครื่องดื่ม อาหารว่าง และอาหารสำเร็จรูปของหอสมุดเท่านั้น ผู้ใช้บริการจะไปใช้น้ำภายนอกพื้นที่รับผิดชอบของหอสมุดทั้งหมด โดยมีจุดที่มีการใช้น้ำของหอสมุด จำนวน 4 จุด ที่มีการดำเนินการให้เป็นไปตามมาตรการ ดังนี้

1. อ่างล้างภาชนะ ห้องสำนักงาน ชั้น 2 ของหอสมุด
2. ห้องน้ำชาย และห้องน้ำหญิง ชั้น 2 (เฉพาะเจ้าหน้าที่)
3. ร้านจำหน่ายเครื่องดื่ม อาหารว่าง และอาหารสำเร็จรูป ชั้น 1
4. จุดรดน้ำต้นไม้บริเวณจุดอนุบาลต้นไม้ด้านข้างอาคารวิทยบริการ

โดยมีงานบริการกลาง กองงานวิทยาเขตเพชรบุรี มหาวิทยาลัยศิลปากร รับผิดชอบในการเก็บข้อมูลปริมาณการใช้น้ำแต่ละเดือน และจัดส่งให้หอสมุด โดยหอสมุดนำข้อมูลมาจัดทำกราฟเปรียบเทียบการใช้น้ำ ของปี 2566 กับ ปี 2567 เพื่อเตรียมจัดกิจกรรมในการรณรงค์และส่งเสริมการประหยัดน้ำ ให้กับอาคารวิทยบริการ

โดยมีการเปรียบเทียบปริมาณการใช้น้ำประจำอาคารวิทยบริการ ดังนี้

เป้าหมาย : การใช้น้ำลดลงจากค่าเฉลี่ยปี พ.ศ. 2566 ร้อยละ 2

ปี 2566 มีปริมาณการใช้น้ำ (ม.ค. – ธ.ค. 2566) จำนวน 2,512.00 ลบ.ม.

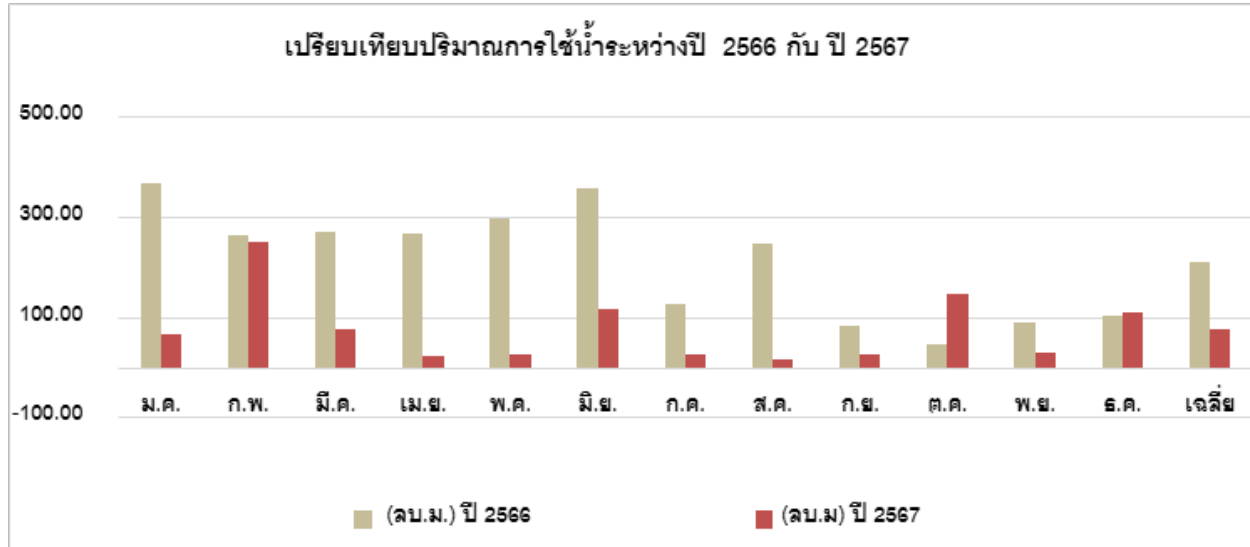
ปี 2567 มีปริมาณการใช้น้ำ (ม.ค. – ธ.ค. 2567) จำนวน 907.00 ลบ.ม.

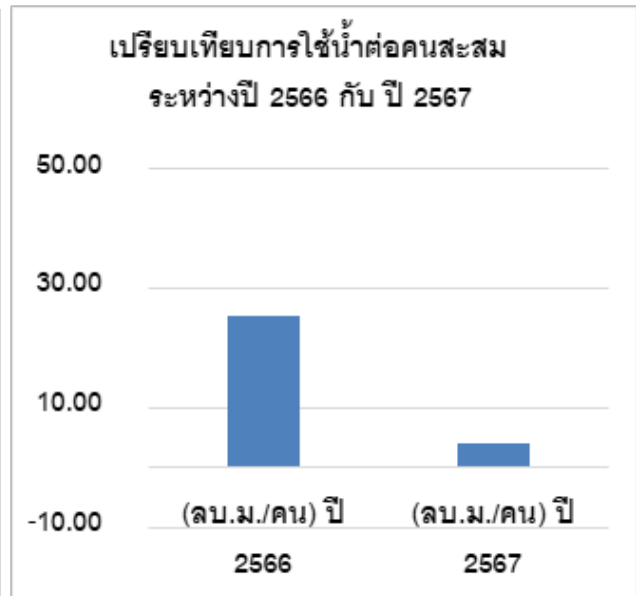
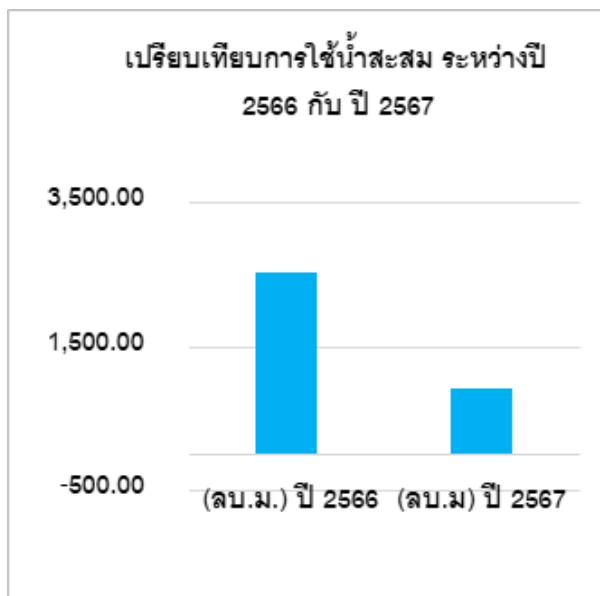
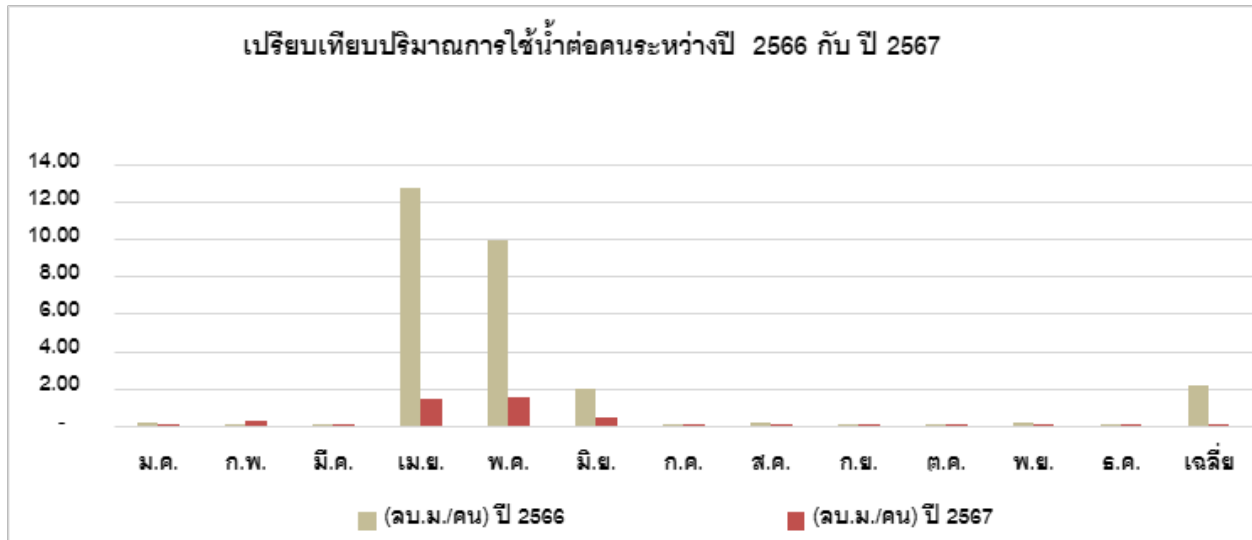
ลดลง 1,605 ลบ.ม. คิดเป็นร้อยละ 63.89

บันทึกปริมาณการใช้น้ำประจำอาคารวิทยบริการ (ฝ่ายหอสมุดวิทยาเขตสารสนเทศเพชรบุรี)

เดือน	ปริมาณการใช้น้ำปี 2566				ปริมาณการใช้น้ำปี 2567				ร้อยละปริมาณการใช้น้ำ	
	จำนวนคน	(ลบ.ม.) ปี 2566	ค่าน้ำ/เดือน (บาท)	(ลบ.ม./คน) ปี 2566	จำนวนคน	(ลบ.ม.) ปี 2567	ค่าน้ำ/เดือน (บาท)	(ลบ.ม./คน) ปี 2567	(ลบ.ม.) ปี 2566 - 2567	(ลบ.ม./คน) ปี 2566 - 2567
ม.ค.	2,926.00	366.00	8,601.00	0.13	1,791.00	66.00	1,551.00	0.04	-82.0%	-70.5%
ก.พ.	2,501.00	262.00	6,157.00	0.10	1,215.00	250.00	5,875.00	0.21	-4.6%	96.4%
มี.ค.	2,844.00	269.00	6,321.50	0.09	1,350.00	76.00	1,786.00	0.06	-71.7%	-40.5%
เม.ย.	21.00	267.00	6,274.50	12.71	16.00	23.00	540.50	1.44	-91.4%	-88.7%
พ.ค.	30.00	298.00	7,003.00	9.93	16.00	24.00	564.00	1.50	-91.9%	-84.9%
มิ.ย.	180.00	356.00	8,366.00	1.98	255.00	115.00	2,702.00	0.45	-67.7%	-77.2%
ก.ค.	2,337.00	125.00	2,937.50	0.05	2,104.00	24.00	564.00	0.01	-80.8%	-78.7%
ส.ค.	2,199.00	246.00	5,781.00	0.11	2,211.00	17.00	400.00	0.01	-93.1%	-93.1%
ก.ย.	2,011.00	84.00	1,974.00	0.04	1,731.00	26.00	611.00	0.02	-69.0%	-64.0%
ต.ค.	2,021.00	46.00	1,081.00	0.02	2,159.00	146.00	3,431.00	0.07	217.4%	197.1%
พ.ย.	811.00	90.00	2,115.00	0.11	1,127.00	30.00	705.00	0.03	-66.7%	-76.0%
ธ.ค.	1,660.00	103.00	2,420.50	0.06	1,730.00	110.00	2,585.00	0.06	6.8%	2.5%
เฉลี่ย	1,628.42	209.33	4,919.33	2.11	1,308.75	75.58	1,776.21	0.06	-63.9%	-97.3%
รวม	19,541.00	2,512.00	59,032.00	25.35	15,705.00	907.00	21,314.50	3.88	-63.9%	-84.7%

ตารางบันทึกปริมาณการใช้น้ำประจำอาคารวิทยบริการ





สรุปปริมาณการใช้น้ำ

1. การปริมาณน้ำสะสมตั้งแต่เดือน มกราคม ถึง ธันวาคม ปี 2567 เท่ากับ 907 ลบ.ม. **ลดลง** จาก ปี 2566 ในช่วงเวลาเดียวกัน เท่ากับ 2,512 ลบ.ม. คิดเป็น 63.9 %
2. การปริมาณน้ำต่อคนสะสมตั้งแต่เดือน มกราคม ถึง ธันวาคม ปี 2567 3.88 ลบ.ม./คน **ลดลง** จาก ปี 2566 ในช่วงเวลาเดียวกัน เท่ากับ 25.35 ลบ.ม./คน คิดเป็น 84.7 %
3. การปริมาณน้ำเฉลี่ยตั้งแต่เดือน มกราคม ถึง ธันวาคม ปี 2567 เท่ากับ 75.58 ลบ.ม. **ลดลง** จาก ปี 2566 ในช่วงเวลาเดียวกัน เท่ากับ 209.33 ลบ.ม. คิดเป็น 63.9 %
4. การปริมาณน้ำต่อคนเฉลี่ยตั้งแต่เดือน มกราคม ถึง ธันวาคม ปี 2567 เท่ากับ 0.06 ลบ.ม./คน **ลดลง** จาก ปี 2566 ในช่วงเวลาเดียวกัน เท่ากับ 2.12 ลบ.ม./คน คิดเป็น 96.7 %"

3. สรุปสาเหตุที่นำไปสู่การบรรลุเป้าหมายและเพื่อการปรับปรุงอย่างต่อเนื่อง

เนื่องจากข้อมูลการใช้น้ำเป็นข้อมูลในภาพรวมการใช้น้ำของทั้งอาคารวิทยบริการ ปริมาณการใช้น้ำที่เพิ่มขึ้น หรือลดลงจึงขึ้นอยู่กับการใช้น้ำของนักศึกษา-อาจารย์ ที่มีการเรียนการสอนที่อาคารวิทยบริการเป็นหลัก โดยในปี พ.ศ. 2566 อาคารวิทยบริการมีการปรับปรุงห้องเรียน จึงไม่มีการจัดการเรียนการสอน งดการใช้ห้องเรียน มีการจัดการเรียนการสอนเฉพาะรายวิชาที่เรียน LAB คอมฯ ชั้น 1 ของอาคารเท่านั้น เช่นเดียวกับ ปี 2567 เนื่องจากมีโครงการปรับปรุงกายภาพของหอสมุดวิทยาเขตสารสนเทศเพชรบุรี จึงไม่มีการจัดการเรียนการสอนในห้องเรียนปกติของอาคาร เพื่อป้องกันมลพิษทางอากาศ และเสียงที่ส่งผลต่อคุณภาพชีวิตของนักศึกษาและบุคลากร

จากจำนวนการใช้งานของผู้ใช้บริการอาคารวิทยบริการที่ไม่ได้ใช้ห้องเรียนตามปกติ มีจำนวนน้อย ประกอบกับมาตรการที่กองงานวิทยาเขตเพชรบุรีรณรงค์การประหยัดน้ำในภาพรวมของมหาวิทยาลัย ตลอดจนบุคลากรของหอสมุดช่วยกันประหยัดน้ำผ่านมาตรการที่ประกาศใช้ ทั้งการตรวจสอบการรั่วไหลของน้ำ ซ่อมแซมบำรุงรักษา และเปลี่ยนอุปกรณ์/ สุขภัณฑ์เป็นแบบประหยัด และมีมาตรการการนำน้ำกลับมาใช้ใหม่ มีการรดน้ำต้นไม้เป็นเวลา เป็นต้น จึงทำให้ปริมาณการใช้น้ำอาคารวิทยบริการลดลง แต่เพื่อให้เกิดความต่อเนื่องในการบรรลุเป้าหมายการลดการใช้น้ำ หอสมุดจึงจัดโครงการส่งเสริมความรู้การอนุรักษ์พลังงานและสิ่งแวดล้อม ประจำปี 2568 เมื่อวันที่จันทร์ที่ 3 กุมภาพันธ์ 2568 เพื่อสร้างความตระหนักรู้อย่างต่อเนื่องในการประหยัดพลังงานให้กับบุคลากรทุกหน่วยงานที่ปฏิบัติงานในอาคารวิทยบริการ ตลอดจนนักศึกษาของมหาวิทยาลัยศิลปากรด้วย