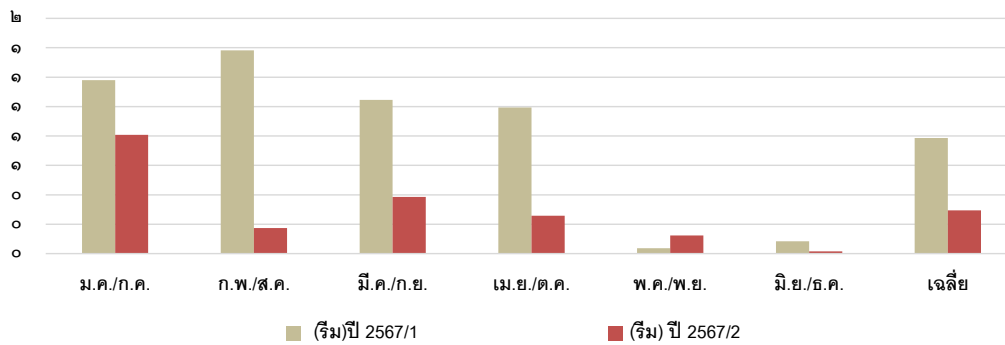


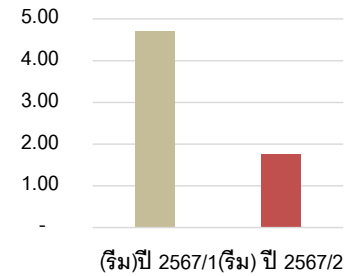
บันทึกปริมาณการใช้กระดาษ

เดือน	ปริมาณการใช้กระดาษ ม.ค.-มิ.ย. 2567				ปริมาณการใช้กระดาษ ก.ค.-ธ.ค. 2567				ร้อยละปริมาณการใช้กระดาษ	
	จำนวนคน	(ริม)ปี 2567/1	ค่ากระดาษ/เดือน (บาท)	(ริม/คน) ปี 2567	จำนวนคน	(ริม) ปี 2567/2	ค่ากระดาษ/เดือน (บาท)	(ริม/คน) ปี 2567	(ริม)ปี 2567/2	(ริม/คน)ปี 2567/2
ม.ค./ก.ค.	22.00	1.180		0.05	22.00	0.808		0.04	-31.5%	-31.5%
ก.พ./ส.ค.	22.00	1.382		0.06	22.00	0.174		0.01	-87.4%	-87.4%
มี.ค./ก.ย.	22.00	1.046		0.05	22.00	0.386		0.02	-63.1%	-63.1%
เม.ย./ต.ค.	22.00	0.994		0.05	22.00	0.258		0.01	-74.0%	-74.0%
พ.ค./พ.ย.	22.00	0.036		0.00	22.00	0.124		0.01	244.4%	244.4%
มิ.ย./ธ.ค.	22.00	0.084		0.00	22.00	0.016		0.00	-81.0%	-81.0%
เฉลี่ย	22.00	0.79	#DIV/0!	0.04	22.00	0.29	#DIV/0!	0.01	-62.6%	-62.6%
รวม	132.00	4.72	-	0.21	132.00	1.77	-	0.08	-62.6%	-62.6%

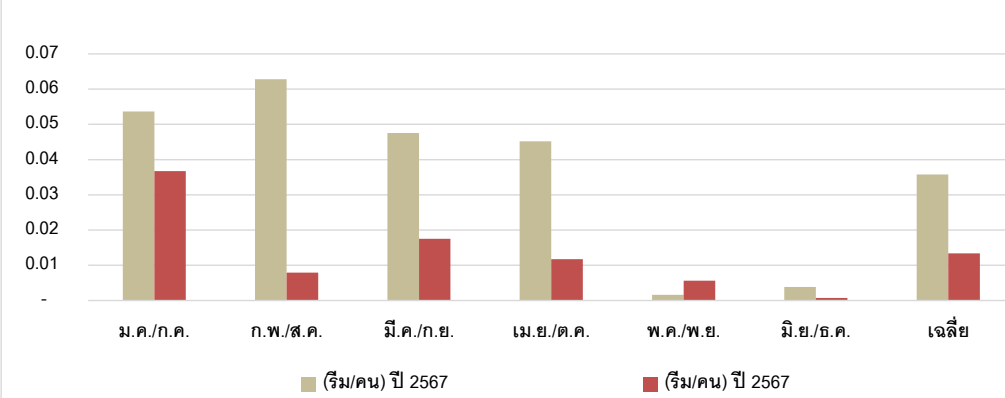
เปรียบเทียบปริมาณการใช้กระดาษระหว่างปี 2567/1 กับ ปี 2567/2



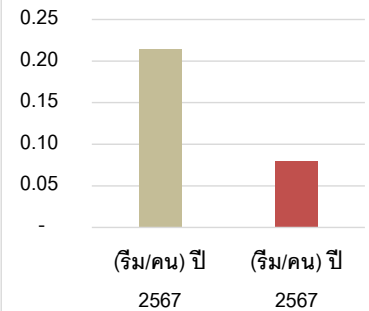
เปรียบเทียบการใช้กระดาษสะสมระหว่างปี 2567/1 กับ ปี 2567/2



เปรียบเทียบปริมาณการใช้กระดาษต่อคนระหว่างปี 2567/1 กับ ปี 2567/2



เปรียบเทียบการใช้กระดาษต่อคนสะสมระหว่างปี 2567/1 กับ ปี 2567/2



สรุปปริมาณการใช้กระดาษ

- การปริมาณกระดาษสะสมตั้งแต่เดือน กรกฎาคม ถึง ธันวาคม ปี 2567 เท่ากับ 1.77 ริม ลดลงจาก ปี 2567/1 ในช่วงเวลาเดียวกัน เท่ากับ 2.95 ริม คิดเป็น 62.6 %
- การปริมาณกระดาษต่อคนสะสมตั้งแต่เดือน กรกฎาคม ถึง ธันวาคม.ปี 2567 เท่ากับ 0.08 ริม/คน ลดลงจาก ปี 2567/1 ในช่วงเวลาเดียวกัน เท่ากับ 0.13 ริม/คน คิดเป็น 62.6 %
- การปริมาณกระดาษเฉลี่ยตั้งแต่เดือน กรกฎาคม ถึง ธันวาคม ปี 2567 เท่ากับ 0.15 ริม ลดลงจาก ปี 2567/1 ในช่วงเวลาเดียวกัน เท่ากับ 0.24 ริม คิดเป็น 62.6 %
- การปริมาณกระดาษต่อคนเฉลี่ยตั้งแต่เดือน กรกฎาคม ถึง ธันวาคม ปี 2567 เท่ากับ 0.01 ริม/คน ลดลงจาก ปี 2567/1 ในช่วงเวลาเดียวกัน เท่ากับ 0.03 ริม/คน คิดเป็น 62.6 %

การวิเคราะห์ข้อมูลและสาเหตุ (เป้าหมาย : การใช้กระดาษลดลง 2 % จากปี 2567/1)

เดือนมกราคม 2567 / เดือนกรกฎาคม 2567

รายละเอียด :	ปริมาณการใช้กระดาษ (ริม) ในปี 2567/1 ลดลง จาก2567/2 ร้อยละ 31.5 ปริมาณการใช้กระดาษ (ริม/คน)ปี 2567 ลดลง จากปี 2566 ร้อยละ 31.5
วิเคราะห์สาเหตุ :	สาเหตุการลดลงเนื่องจากการดำเนินการตามมาตรการการใช้กระดาษ
แนวทางจัดการ :	

เดือนกุมภาพันธ์ 2567 / เดือนสิงหาคม 2567

รายละเอียด :	ปริมาณการใช้กระดาษ (รีม) ในปี 2567/1 ลดลง จาก2567/2 ร้อยละ 87.4 ปริมาณการใช้กระดาษ (รีม/คน)ปี 2567 ลดลง จากปี 2566 ร้อยละ 87.4
วิเคราะห์สาเหตุ :	สาเหตุการลดลงเนื่องจากการดำเนินการตามมาตรการการใช้กระดาษ
แนวทางจัดการ :	

เดือนมีนาคม 2567 / เดือนกันยายน 2567

รายละเอียด :	ปริมาณการใช้กระดาษ (รีม) ในปี 2567/1 ลดลง จาก2567/2 ร้อยละ 63.1 ปริมาณการใช้กระดาษ (รีม/คน)ปี 2567 ลดลง จากปี 2566 ร้อยละ 63.1
วิเคราะห์สาเหตุ :	สาเหตุการลดลงเนื่องจากการดำเนินการตามมาตรการการใช้กระดาษ
แนวทางจัดการ :	

เดือนเมษายน 2567 / เดือนตุลาคม 2567

รายละเอียด :	ปริมาณการใช้กระดาษ (รีม) ในปี 2567/1 ลดลง จาก2567/2 ร้อยละ 70 ปริมาณการใช้กระดาษ (รีม/คน)ปี 2567 ลดลง จากปี 2566 ร้อยละ 70
วิเคราะห์สาเหตุ :	สาเหตุการลดลงเนื่องจากการดำเนินการตามมาตรการการใช้กระดาษ
แนวทางจัดการ :	

เดือนพฤษภาคม 2567 / เดือนพฤศจิกายน 2567

รายละเอียด :	ปริมาณการใช้กระดาษ (รีม) ในปี 2567/1 เพิ่มขึ้น จาก2567/2 ร้อยละ 244.4 ปริมาณการใช้กระดาษ (รีม/คน)ปี 2567 เพิ่มขึ้น จากปี 2566 ร้อยละ 244.4
วิเคราะห์สาเหตุ :	เนื่องจากในเดือนพฤศจิกายนมีการจัดนิทรรศการขึ้นภายในหอสมุดจำนวน 2 ครั้งจึงมีการจัดพิมพ์แบบสอบถามความพึงพอใจและเอกสารประกอบต่าง ๆ ทำให้มีปริมาณการใช้กระดาษสูงกว่าในเดือน พฤษภาคม
แนวทางจัดการ :	จัดทำเอกสารอิเล็กทรอนิกส์ และแบบสอบถามออนไลน์

เดือนมิถุนายน 2567 / เดือนธันวาคม 2567

รายละเอียด :	ปริมาณการใช้กระดาษ (รีม) ในปี 2567/1 ลดลง จาก2567/2 ร้อยละ 81 ปริมาณการใช้กระดาษ (รีม/คน)ปี 2567 ลดลง จากปี 2566 ร้อยละ 81
วิเคราะห์สาเหตุ :	สาเหตุการลดลงเนื่องจากการดำเนินการตามมาตรการการใช้กระดาษ
แนวทางจัดการ :	