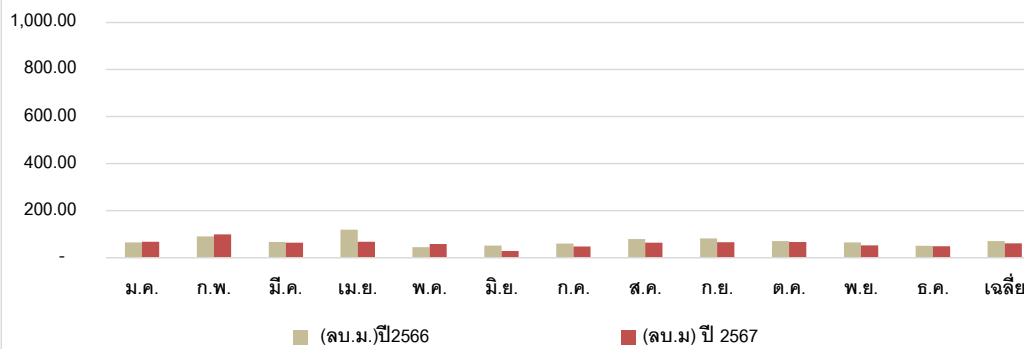


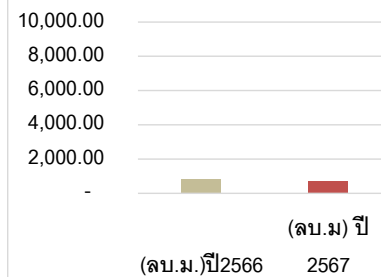
## บันทึกปริมาณการใช้น้ำ

เดือน	ปริมาณการใช้น้ำปี 2566				ปริมาณการใช้น้ำปี 2567				ร้อยละปริมาณการใช้น้ำ	
	จำนวนคน	(ลบ.ม.)ปี2566	ค่าน้ำ/เดือน (บาท)	(ลบ.ม./คน) ปี 2566	จำนวนคน	(ลบ.ม) ปี 2567	ค่าน้ำ/เดือน (บาท)	(ลบ.ม./คน) ปี 2567	(ลบ.ม.)ปี 2566	(ลบ.ม./คน)ปี 2566
ม.ค.	5,553.00	65.00		0.01	6,557.00	68.00		0.01	4.6%	-11.4%
ก.พ.	6,210.00	91.00		0.01	6,231.00	99.00		0.02	8.8%	8.4%
มี.ค.	5,881.00	67.00		0.01	5,754.00	64.00		0.01	-4.5%	-2.4%
เม.ย.	1,489.00	119.00		0.08	1,561.00	68.00		0.04	-42.9%	-45.5%
พ.ค.	936.00	45.00		0.05	941.00	58.00		0.06	28.9%	28.2%
มิ.ย.	1,141.00	52.00		0.05	1,117.00	29.00		0.03	-44.2%	-43.0%
ก.ค.	7,129.00	60.00		0.01	8,226.00	48.00		0.01	-20.0%	-30.7%
ส.ค.	344.00	79.00		0.23	7,936.00	64.00		0.01	-19.0%	-96.5%
ก.ย.	1,964.00	82.00		0.04	7,757.00	66.00		0.01	-19.5%	-79.6%
ต.ค.	6,629.00	71.00		0.01	6,695.00	67.00		0.01	-5.6%	-6.6%
พ.ย.	2,882.00	65.00		0.02	3,120.00	53.00		0.02	-18.5%	-24.7%
ธ.ค.	4,334.00	51.00		0.01	4,556.00	49.00		0.01	-3.9%	-8.6%
เฉลี่ย	3,707.67	70.58	#DIV/0!	0.04	5,037.58	61.08	#DIV/0!	0.01	-13.5%	-72.9%
รวม	44,492.00	847.00	-	0.54	60,451.00	733.00	-	0.23	-13.5%	-57.3%

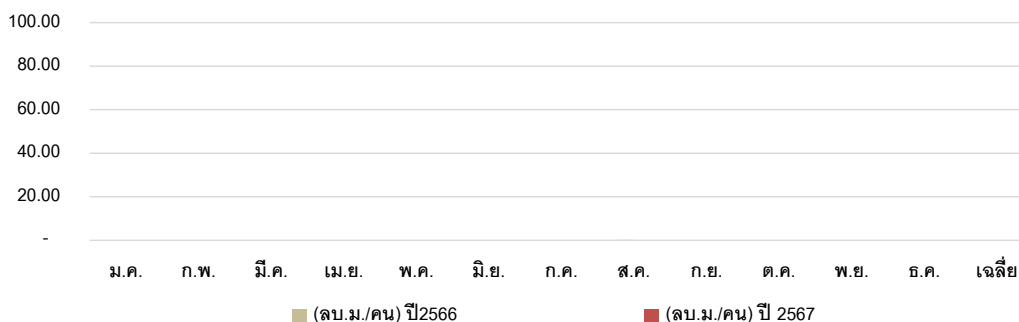
เปรียบเทียบปริมาณการใช้น้ำระหว่างปี 2566 กับ ปี 2567



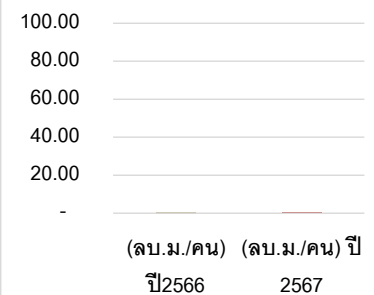
เปรียบเทียบการใช้น้ำสะสมระหว่างปี 2566 กับ ปี 2567



เปรียบเทียบปริมาณการใช้น้ำต่อคนระหว่างปี 2566 กับ ปี 2567



เปรียบเทียบการใช้น้ำต่อคนสะสมระหว่างปี 2566 กับ ปี 2567



## สรุปปริมาณการใช้น้ำ

- การปริมาณน้ำสะสมตั้งแต่เดือน มกราคม ถึง ธันวาคม ปี 2567 เท่ากับ 733 ลบ.ม. ลดลงจาก ปี 2566 ในช่วงเวลาเดียวกัน เท่ากับ 114 ลบ.ม. คิดเป็น 13.5 %
- การปริมาณน้ำต่อคนสะสมตั้งแต่เดือน มกราคม ถึง ธันวาคม ปี 2567 เท่ากับ 0.23 ลบ.ม./คน ลดลงจาก ปี 2566 ในช่วงเวลาเดียวกัน เท่ากับ 0.31 ลบ.ม./คน คิดเป็น 57.3 %
- การปริมาณน้ำเฉลี่ยตั้งแต่เดือน มกราคม ถึง ธันวาคม ปี 2567 เท่ากับ 61.08 ลบ.ม. ลดลงจาก ปี 2566 ในช่วงเวลาเดียวกัน เท่ากับ 9.5 ลบ.ม. คิดเป็น 13.5 %
- การปริมาณน้ำต่อคนเฉลี่ยตั้งแต่เดือน มกราคม ถึง ธันวาคม ปี 2567 เท่ากับ 0.01 ลบ.ม./คน ลดลงจาก ปี 2566 ในช่วงเวลาเดียวกัน เท่ากับ 0.03 ลบ.ม./คน คิดเป็น 72.9 %

## การวิเคราะห์ข้อมูลและสาเหตุ (เป้าหมาย : การใช้น้ำลดลง 13.5% จากปี 2566 )

## เดือนมกราคม 2567

รายละเอียด :	ปริมาณการใช้น้ำ (ลบ.ม.) ในปี 2567 เพิ่มขึ้นจากปี 2566 ร้อยละ 4.6   ปริมาณการใช้น้ำ (ลบ.ม./คน) ในปี 2567 ลดลง จากปี 2566 ร้อยละ 11.4
วิเคราะห์สาเหตุ :	เนื่องจากในปี 2567 หอสมุดวังท่าพระมีจำนวนผู้เข้าใช้บริการมากกว่าปี 2566 จึงทำให้มีการใช้น้ำในปริมาณที่สูงกว่า
แนวทางจัดการ :	

## เดือนกุมภาพันธ์ 2567

รายละเอียด :	ปริมาณการใช้น้ำ (ลบ.ม.) ในปี 2567 เพิ่มขึ้นจากปี 2566 ร้อยละ 8.8   ปริมาณการใช้น้ำ (ลบ.ม./คน) ในปี 2567 เพิ่มขึ้นจากปี 2566 ร้อยละ 8.4
วิเคราะห์สาเหตุ :	ปัจจัยหนึ่งเกิดจากในปี 2567 หอสมุดวังท่าพระมีจำนวนผู้เข้าใช้บริการมากกว่าปี 2566 อีกทั้งในปี 2567 มีการจัดกิจกรรม Work Shop ซึ่งจำเป็นต้องมีการชำระล้างอุปกรณ์
แนวทางจัดการ :	

## เดือนมีนาคม 2567

รายละเอียด :	ปริมาณการใช้น้ำ (ลบ.ม.) ในปี 2567 ลดลง จากปี 2566 ร้อยละ 4.5   ปริมาณการใช้น้ำ (ลบ.ม./คน) ในปี 2567 ลดลง จากปี 2566 ร้อยละ 2.4
วิเคราะห์สาเหตุ :	สาเหตุการลดลงเนื่องจากการดำเนินการตามมาตรการประหยัดน้ำ
แนวทางจัดการ :	

## เดือนเมษายน 2567

รายละเอียด :	ปริมาณการใช้น้ำ (ลบ.ม.) ในปี 2567 ลดลง จากปี 2566 ร้อยละ 42.9   ปริมาณการใช้น้ำ (ลบ.ม./คน) ในปี 2567 ลดลง จากปี 2566 ร้อยละ 45.5
วิเคราะห์สาเหตุ :	สาเหตุการลดลงเนื่องจากการดำเนินการตามมาตรการประหยัดน้ำ
แนวทางจัดการ :	

## เดือนพฤษภาคม 2567

รายละเอียด :	ปริมาณการใช้น้ำ (ลบ.ม.) ในปี 2567 เพิ่มขึ้น จากปี 2566 ร้อยละ 28.9   ปริมาณการใช้น้ำ (ลบ.ม./คน) ในปี 2567 เพิ่มขึ้น จากปี 2566 ร้อยละ 28.2
วิเคราะห์สาเหตุ :	ปัจจัยหนึ่งเกิดจากในปี 2567 หอสมุดวังท่าพระมีจำนวนผู้เข้าใช้บริการมากกว่าปี 2566
แนวทางจัดการ :	

## เดือนมิถุนายน 2567

รายละเอียด :	ปริมาณการใช้น้ำ (ลบ.ม.) ในปี 2567 ลดลง จากปี 2566 ร้อยละ 44.2   ปริมาณการใช้น้ำ (ลบ.ม./คน) ในปี 2567 ลดลง จากปี 2566 ร้อยละ 43.0
วิเคราะห์สาเหตุ :	สาเหตุการลดลงเนื่องจากการดำเนินการตามมาตรการประหยัดน้ำ
แนวทางจัดการ :	

## เดือนกรกฎาคม 2567

รายละเอียด :	ปริมาณการใช้น้ำ (ลบ.ม.) ในปี 2567 ลดลง จากปี 2566 ร้อยละ 20.0   ปริมาณการใช้น้ำ (ลบ.ม./คน) ในปี 2567 ลดลง จากปี 2566 ร้อยละ 30.7
วิเคราะห์สาเหตุ :	สาเหตุการลดลงเนื่องจากการดำเนินการตามมาตรการประหยัดน้ำ
แนวทางจัดการ :	

## เดือนสิงหาคม 2567

รายละเอียด :	ปริมาณการใช้น้ำ (ลบ.ม.) ในปี 2567 ลดลง จากปี 2566 ร้อยละ 19.0   ปริมาณการใช้น้ำ (ลบ.ม./คน) ในปี 2567 ลดลง จากปี 2566 ร้อยละ 96.5
วิเคราะห์สาเหตุ :	สาเหตุการลดลงเนื่องจากการดำเนินการตามมาตรการประหยัดน้ำ
แนวทางจัดการ :	

## เดือนกันยายน 2567

รายละเอียด :	ปริมาณการใช้น้ำ (ลบ.ม.) ในปี 2567 ลดลง จากปี 2566 ร้อยละ 19.5   ปริมาณการใช้น้ำ (ลบ.ม./คน) ในปี 2567 ลดลง จากปี 2566 ร้อยละ 79.6
วิเคราะห์สาเหตุ :	สาเหตุการลดลงเนื่องจากการดำเนินการตามมาตรการประหยัดน้ำ
แนวทางจัดการ :	

## เดือนตุลาคม 2567

รายละเอียด :	ปริมาณการใช้น้ำ (ลบ.ม.) ในปี 2567 ลดลง จากปี 2566 ร้อยละ 5.6   ปริมาณการใช้น้ำ (ลบ.ม./คน) ในปี 2567 ลดลง จากปี 2566 ร้อยละ 6.6
วิเคราะห์สาเหตุ :	สาเหตุการลดลงเนื่องจากการดำเนินการตามมาตรการประหยัดน้ำ
แนวทางจัดการ :	

## เดือนพฤศจิกายน 2567

รายละเอียด :	ปริมาณการใช้น้ำ (ลบ.ม.) ในปี 2567 ลดลง จากปี 2566 ร้อยละ 18.5   ปริมาณการใช้น้ำ (ลบ.ม./คน) ในปี 2567 ลดลง จากปี 2566 ร้อยละ 24.7
วิเคราะห์สาเหตุ :	สาเหตุการลดลงเนื่องจากการดำเนินการตามมาตรการประหยัดน้ำ
แนวทางจัดการ :	

## เดือนธันวาคม 2567

รายละเอียด :	ปริมาณการใช้น้ำ (ลบ.ม.) ในปี 2567 ลดลง จากปี 2566 ร้อยละ 3.9   ปริมาณการใช้น้ำ (ลบ.ม./คน) ในปี 2567 ลดลง จากปี 2566 ร้อยละ 8.6
วิเคราะห์สาเหตุ :	สาเหตุการลดลงเนื่องจากการดำเนินการตามมาตรการประหยัดน้ำ
แนวทางจัดการ :	