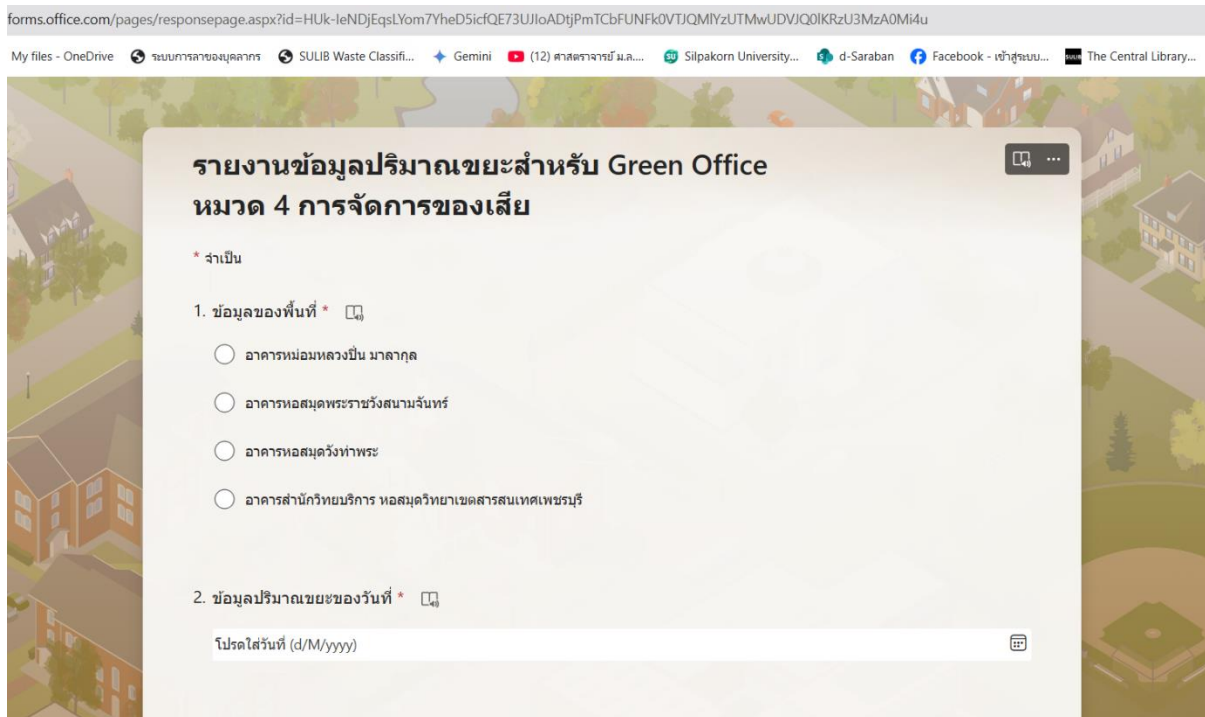
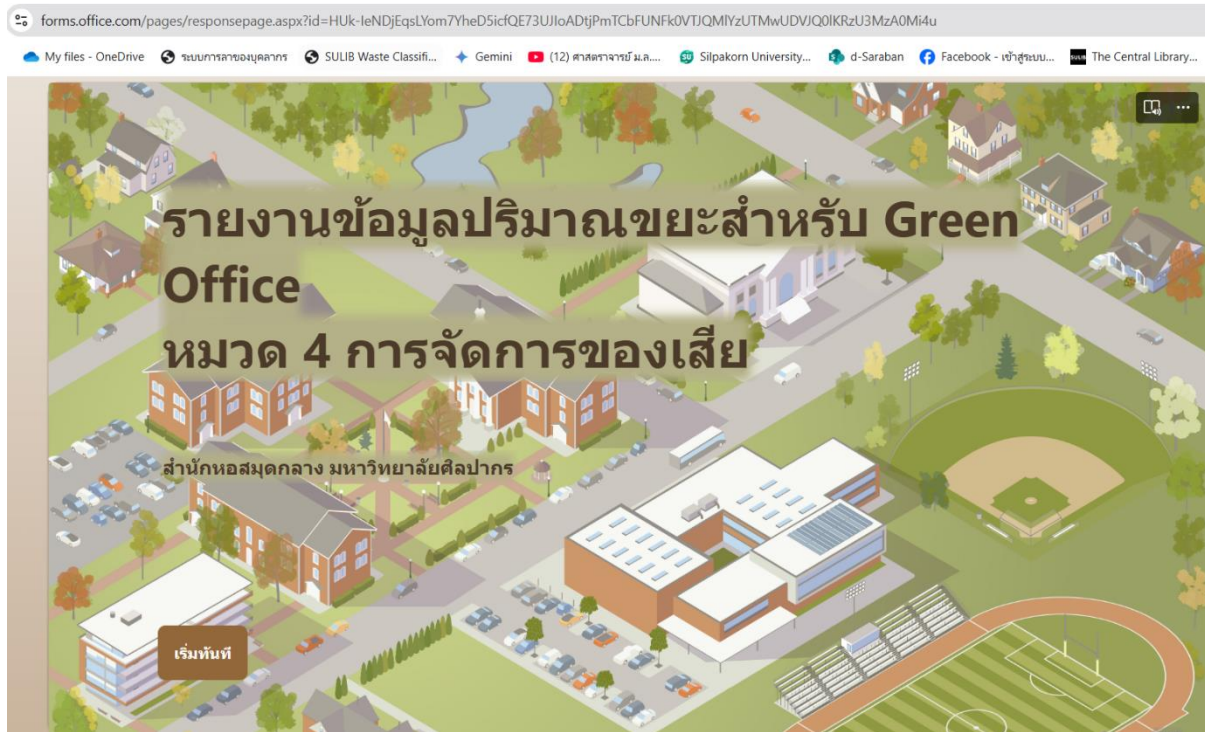


## 4.1.2-2.1 การบันทึกข้อมูลปริมาณขยะ โดยการกรอกข้อมูลผ่าน Microsoft Forms

### การบันทึกขยะ โดยการกรอกข้อมูลผ่าน Microsoft Forms



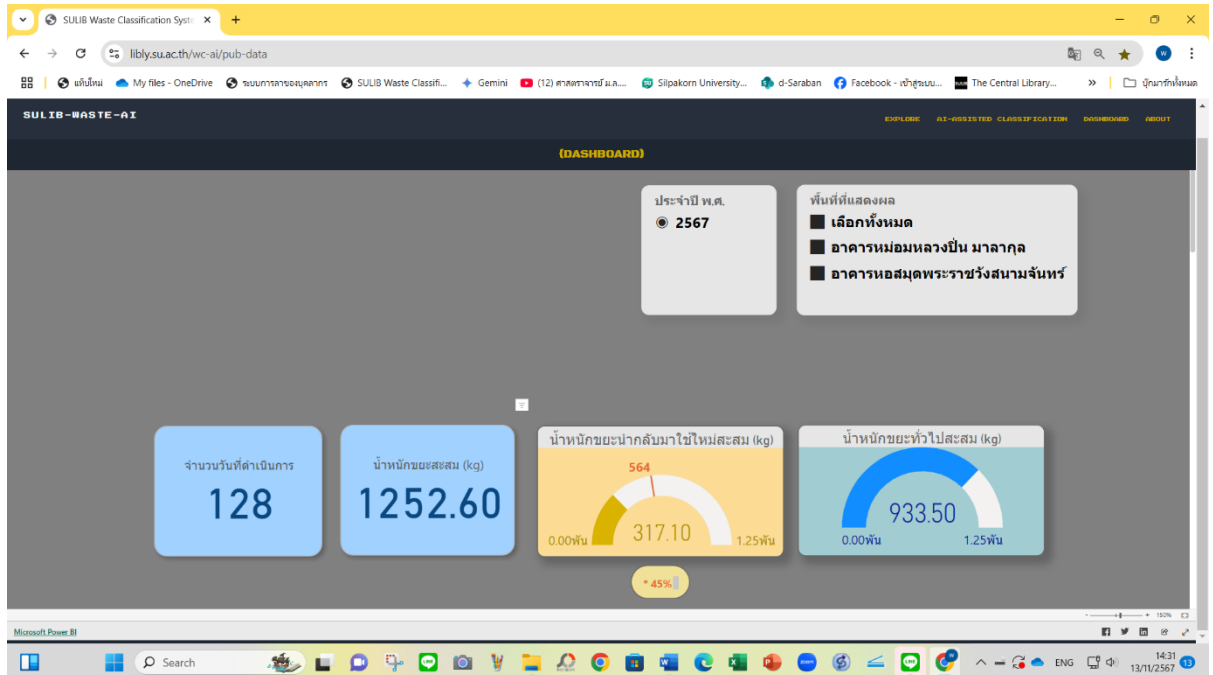
## การบันทึกขยะ โดยการกรอกข้อมูลผ่าน Microsoft Forms

forms.office.com/pages/responsepage.aspx?id=HUK-leNDjEqSLYom7YheD5icfQE73UJloADtjPmTCbFUNFk0VTJQMiyzUTMwUDVJQ0IKRzU3MzA0Mi4u

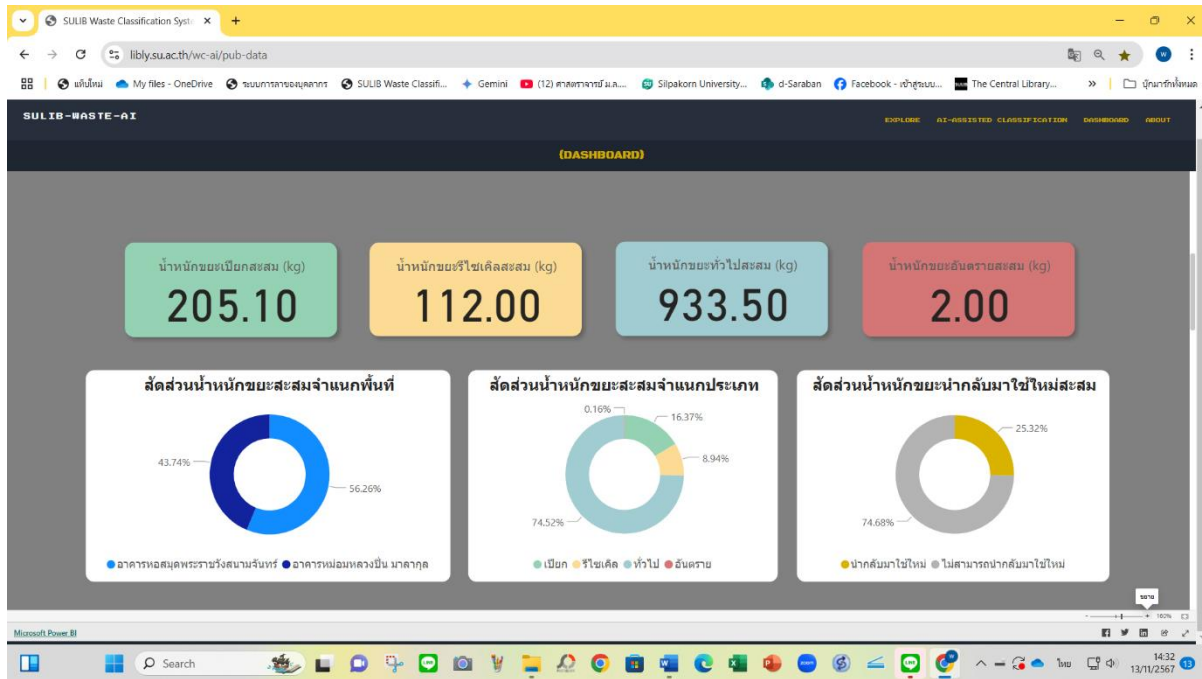
My files - OneDrive | ระบบการวางมูลศาลากร | SULIB Waste Classifi... | Gemini | (12) ศาสตราจารย์ ม.ล... | Silpakorn University... | d-Saraban | Facebook - เข้าระบบ... | The Central Lib

3. น้ำหนักของขยะทั่วไป (กิโลกรัม) \*
- โปรดใส่ตัวเลขที่มากกว่าหรือเท่ากับ 0
4. น้ำหนักของขยะรีไซเคิล (กิโลกรัม) \*
- โปรดใส่ตัวเลขที่มากกว่าหรือเท่ากับ 0
5. น้ำหนักของขยะเปียก (กิโลกรัม) \*
- โปรดใส่ตัวเลขที่มากกว่าหรือเท่ากับ 0
6. น้ำหนักของขยะอันตราย (กิโลกรัม) \*
- โปรดใส่ตัวเลขที่มากกว่าหรือเท่ากับ 0
7. หมายเหตุ
- ใส่คำอธิบาย

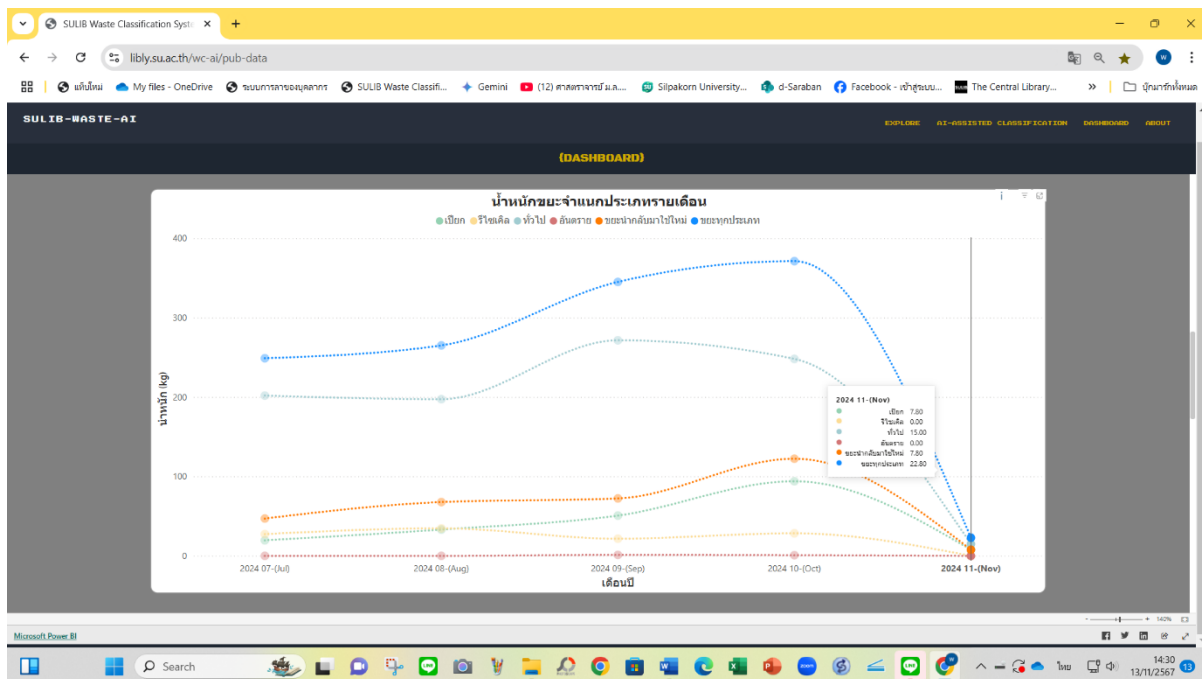
## DASHBOARD รายงานน้ำหนักขยะสะสม/น้ำหนักขยะแต่ละประเภท



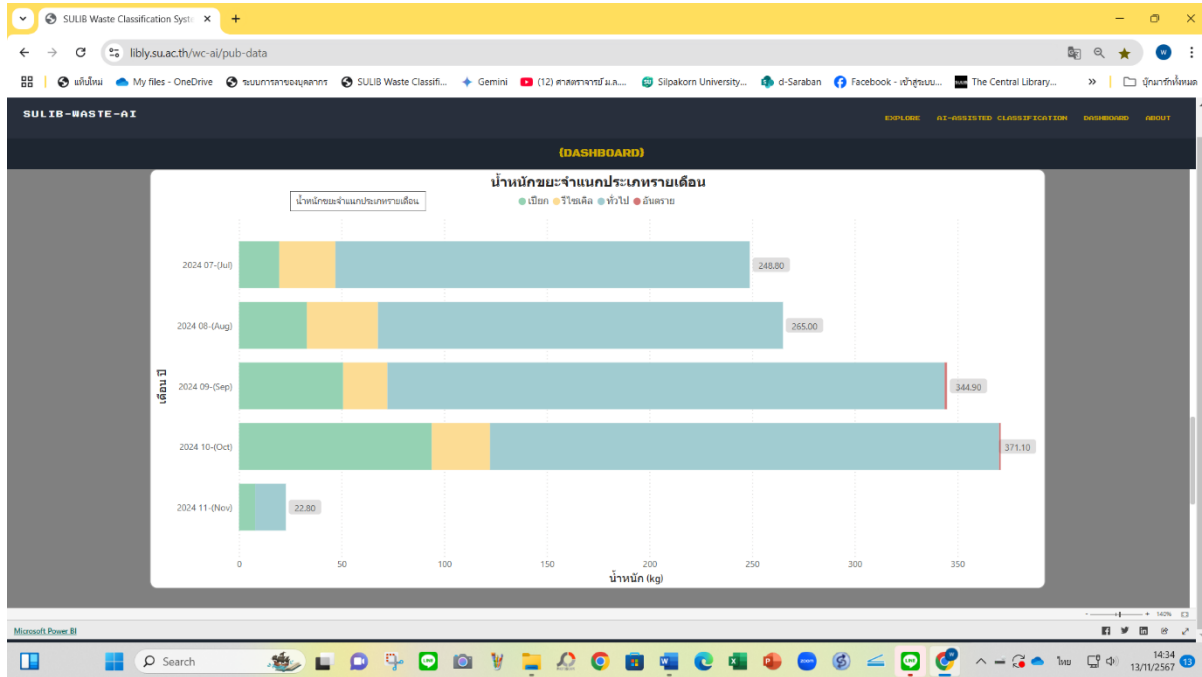
## DASHBOARD รายงานสัดส่วนน้ำหนักขยะสะสมจำแนกพื้นที่/จำแนกประเภท/ขยะนำกลับมาใช้ใหม่



## DASHBOARD รายงานน้ำหนักขยะจำแนกประเภทรายเดือน



## DASHBOARD รายงานน้ำหนักขยะจำแนกประเภทรายเดือน



## DASHBOARD สัดส่วนการนำขยะกลับมาใช้โดยน้ำหนักรายเดือน (เปรียบเทียบเกณฑ์ร้อยละ 45 ของน้ำหนักขยะทั้งหมด)

