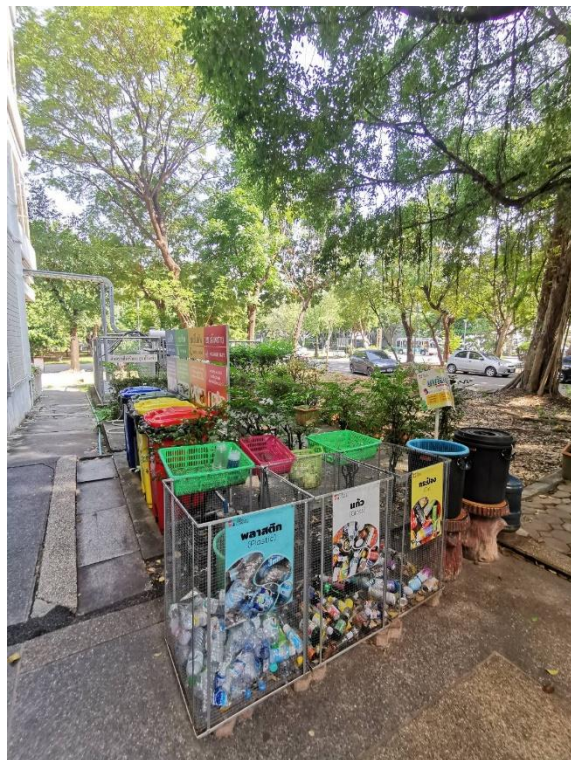


4.1.1-2.1 ป้ายบ่งชี้จุดทิ้งขยะ

สำนักหอสมุดกลางมหาวิทยาลัยศิลปากร(นครปฐม) ได้ดำเนินการคัดแยกขยะตามประเภทขยะที่เกิดขึ้น โดยมีการตั้งถังขยะแยกตามประเภท ได้แก่ (1) ขยะทั่วไป (2) ขยะเปียก (3) ขยะรีไซเคิล (4) ขยะอันตราย และยังกำหนดให้ผู้รับผิดชอบเก็บรวบรวมขยะ คัดแยกขยะ โดยมีคณะกรรมการหมวด 4 เป็นผู้ตรวจสอบการคัดแยกขยะ ให้ถูกต้องอย่างสม่ำเสมอ นอกจากนี้ ยังมีการจัดทำป้ายบ่งชี้จุดทิ้งขยะ และจุดพักขยะประเภทต่างๆ ดังนี้

อาคารหอสมุดพระราชวังสนามจันทร์

ด้านนอกอาคารหอสมุดพระราชวังสนามจันทร์



ด้านในอาคารหอสมุดพระราชวังสนามจันทร์ สำหรับเจ้าหน้าที่ (ชั้น 1)



ด้านในอาคารหอสมุดพระราชวังสนามจันทร์ สำหรับห้องผู้ให้บริการ ตั้งแต่ชั้น 1-4





ด้านในอาคารหอสมุดพระราชวังสนามจันทร์ สำหรับห้องน้ำผู้ให้บริการ ตั้งแต่ชั้น 2-4



ด้านในอาคารหอสมุดพระราชวังสนามจันทร์ สำหรับห้องน้ำเจ้าหน้าที่ ตั้งแต่ชั้น 1-4



ด้านในอาคารหม่อมหลวง ปิ่น มาลากุล สำหรับผู้ใช้บริการ ตั้งแต่ชั้น 1-4





ด้านในอาคารหม่อมหลวง ปิ่น มาลากุล สำหรับเจ้าหน้าที่ (ชั้น 1)



ด้านในอาคารหม่อมหลวง ปิ่น มาลากุล สำหรับเจ้าหน้าที่ (ชั้น 5)



ด้านในอาคารหม่อมหลวง ปิ่น มาลากุล สำหรับห้องน้ำผู้ให้บริการ ตั้งแต่ชั้น 1-4





ด้านในอาคารหม่อมหลวง ปิ่น มาลากุล สำหรับห้องน้ำผู้ให้บริการ ชั้น 1 และ ชั้น 5



ห้องน้ำเจ้าหน้าที่หญิงชั้น 1

ห้องน้ำเจ้าหน้าที่ชายชั้น 1

