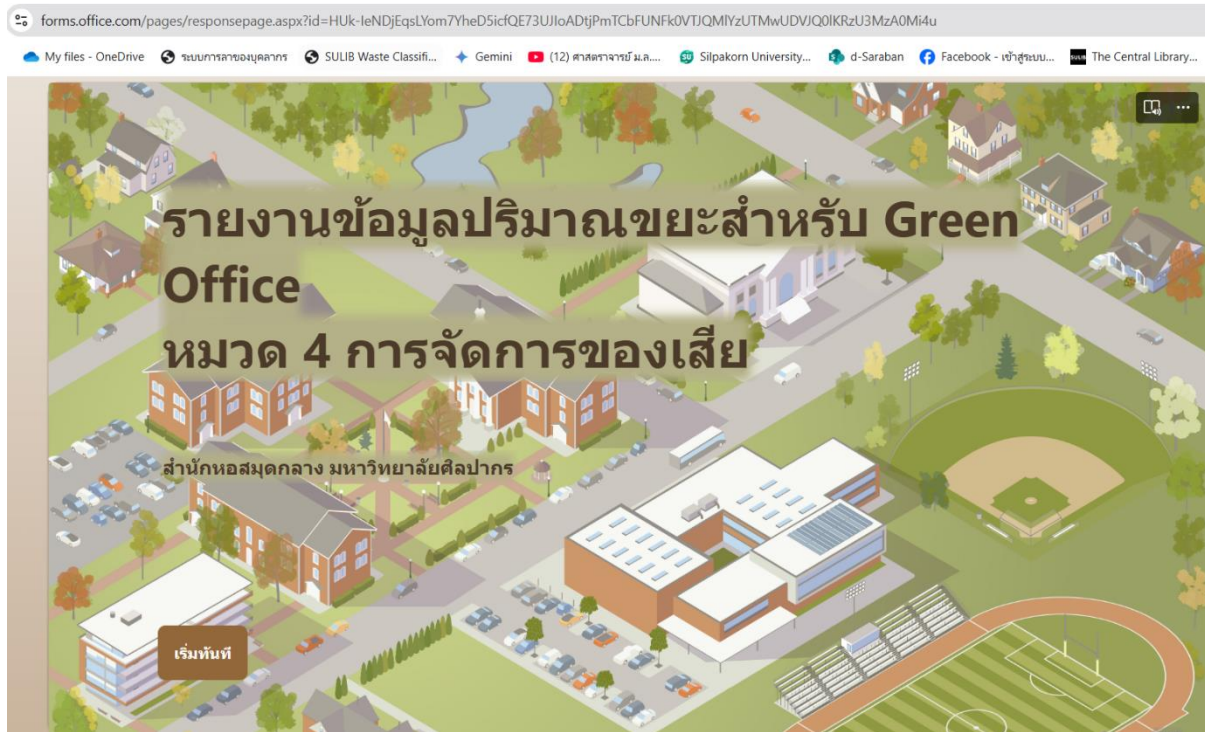


## 4.1.1-1-5 การบันทึกข้อมูลปริมาณขยะ โดยการกรอกข้อมูลผ่าน Microsoft Forms

### การบันทึกขยะ โดยการกรอกข้อมูลผ่าน Microsoft Forms



forms.office.com/pages/responsepage.aspx?id=HUK-leNDjEqsLYom7YheD5icQE73UJloADtjPmTCbFUNfk0VTJQMiyzUTMwUDVJQ0IKRzU3MzA0M4u

My files - OneDrive ระบบการลาของบุคลากร SULIB Waste Classifi... Gemini (12) ศาสตราจารย์ ม.ล... Silpakorn University... d-Saraban Facebook - เข้าสู่ระบบ... The Central Library...

# รายงานข้อมูลปริมาณขยะสำหรับ Green Office

## หมวด 4 การจัดการของเสีย

\* จำเป็น

1. ข้อมูลของพื้นที่ \*

- อาคารหอหลวงบัน มาลากุล
- อาคารหอสมุดพระราชวังสนามจันทร์
- อาคารหอสมุดวังท่าพระ
- อาคารสำนักวิทยบริการ หอสมุดวิทยาเขตสารสนเทศเพชรบุรี

2. ข้อมูลปริมาณขยะของวันที่ \*

โปรดใส่วันที่ (d/M/yyyy)

## การบันทึกขยะ โดยการกรอกข้อมูลผ่าน Microsoft Forms

forms.office.com/pages/responsepage.aspx?id=HUK-leNDjEqSLYom7YheD5icfQE73UJloADtjPmTCbFUNFk0VTJQMIYzUTMwUDVJQ0IKRzU3MzA0M4u

My files - OneDrive ระบบการวางนุ้ดกลาง SULIB Waste Classifi... Gemini (12) ศาสตราจารย์ ม.ล... Silpakorn University... d-Saraban Facebook - เข้าสู้ระบบ... The Central Lib

3. น้้าหนักของขยะทั่วไป (กิโลกรัม) \*

โปรดใส่ตัวเลขที่มากกว่าหรือเท่ากับ 0

4. น้้าหนักของขยะรีไซเคิล (กิโลกรัม) \*

โปรดใส่ตัวเลขที่มากกว่าหรือเท่ากับ 0

5. น้้าหนักของขยะเปียก (กิโลกรัม) \*

โปรดใส่ตัวเลขที่มากกว่าหรือเท่ากับ 0

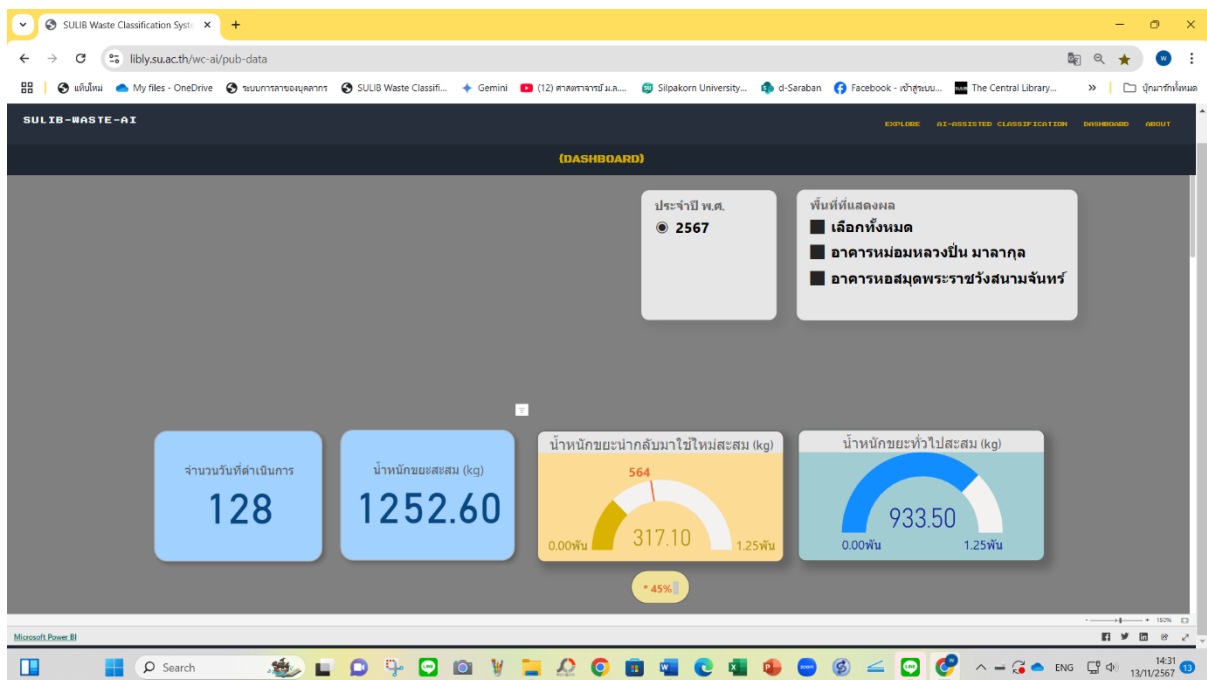
6. น้้าหนักของขยะอันตราย (กิโลกรัม) \*

โปรดใส่ตัวเลขที่มากกว่าหรือเท่ากับ 0

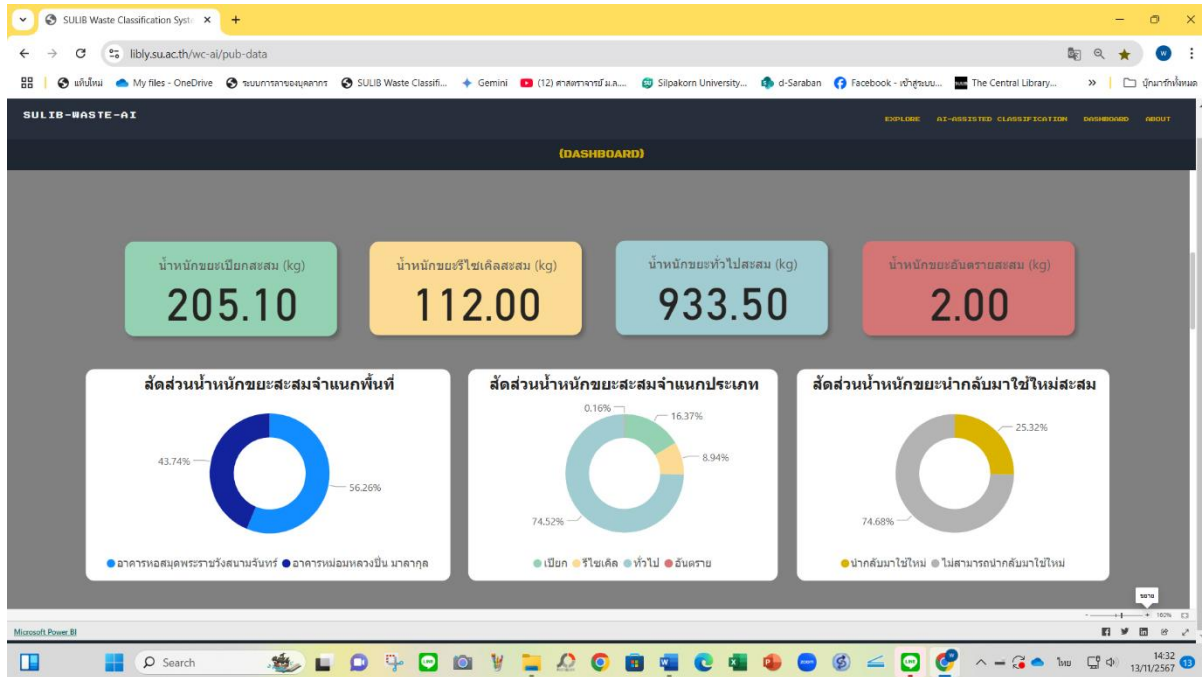
7. หมายเหตุ

ใส่คำอธิบาย

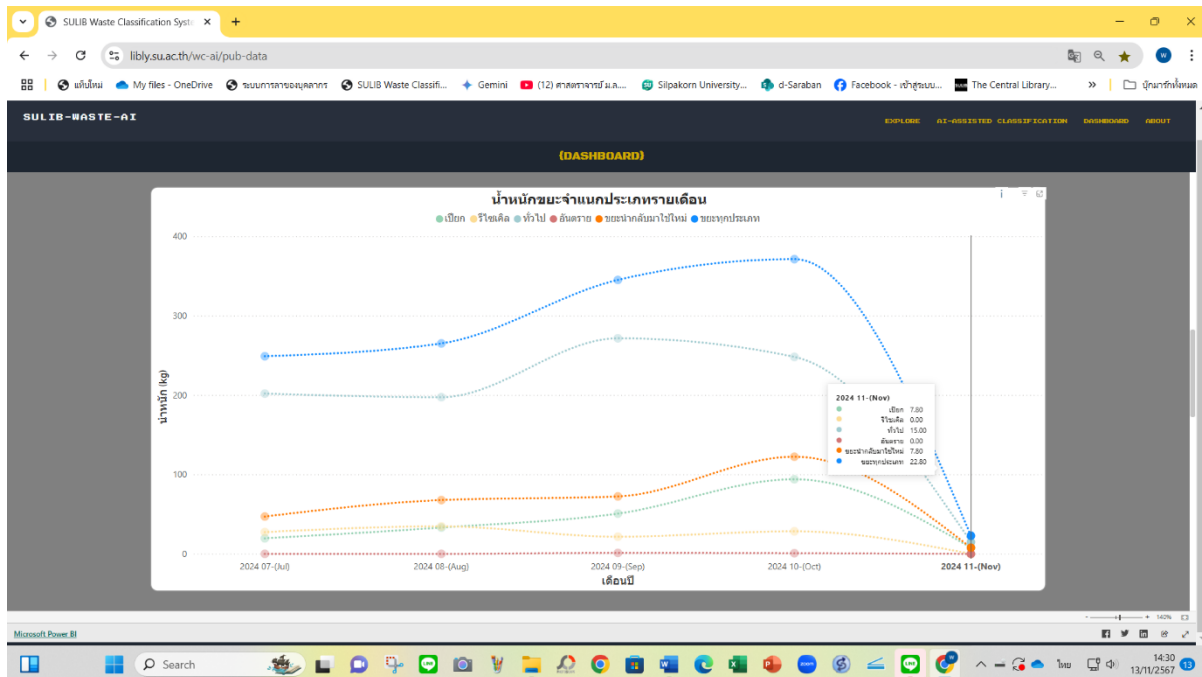
## DASHBOARD รายงานน้้าหนักขยะสะสม/น้้าหนักขยะแต่ละประเภท



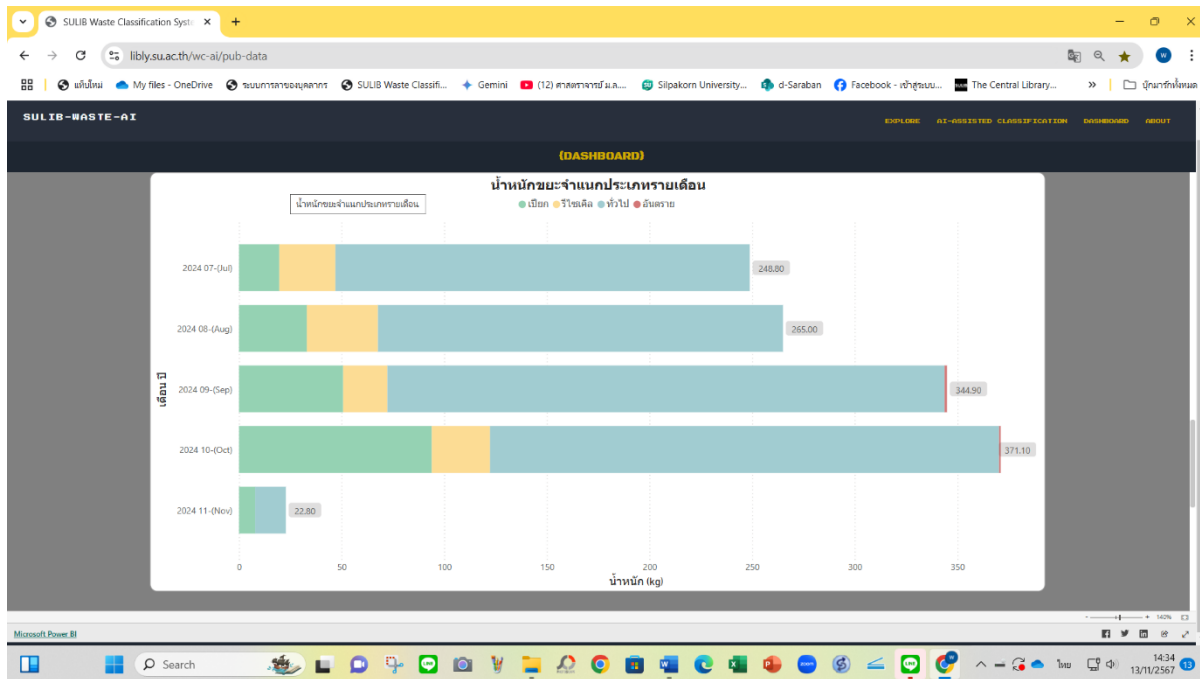
## DASHBOARD รายงานสัดส่วนน้ำหนักขยะสะสมจำแนกพื้นที่/จำแนกประเภท/ขยะนำกลับมาใช้ใหม่



## DASHBOARD รายงานน้ำหนักขยะจำแนกประเภทรายเดือน



## DASHBOARD รายงานน้ำหนักขยะจำแนกประเภทรายเดือน



## DASHBOARD สัดส่วนการนำขยะกลับมาใช้โดยน้ำหนักรายเดือน (เปรียบเทียบเกณฑ์ร้อยละ 45 ของน้ำหนักขยะทั้งหมด)

