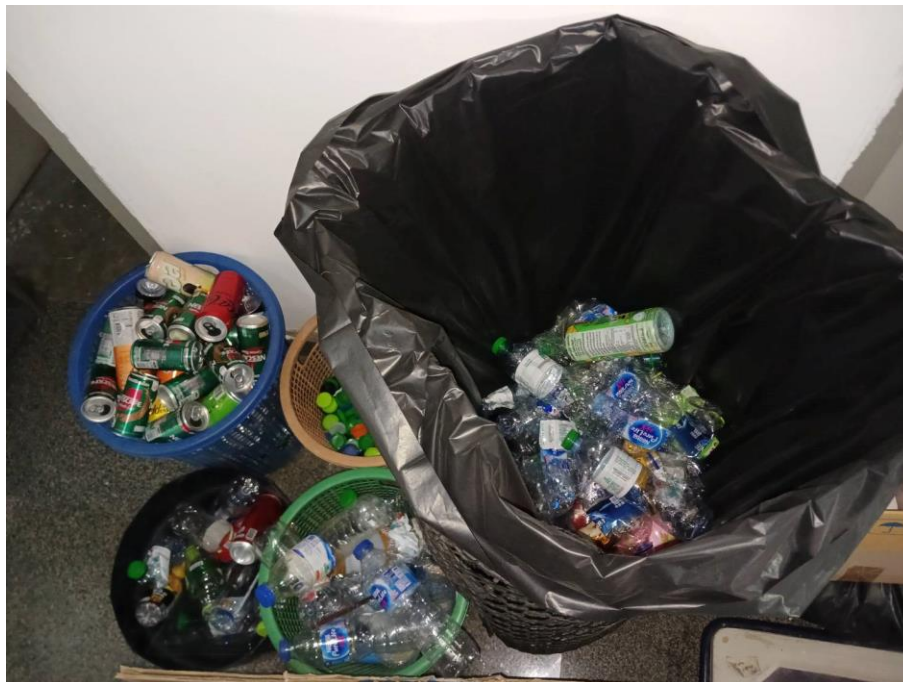


#### 4.1.1-1.3 การคัดแยกขยะและการบันทึกข้อมูลสถิติ

การคัดแยกขยะแต่ละประเภท







วันที่	ขณะทำงาน (กก.)					ขณะรีเซ็ต (กก.)					ขณะปล่อยสายไฟ (กก.)					ขณะฉันทราบ (กก.)					อื่น ๆ (กก.)				
	ชั้น 1	ชั้น 2	ชั้น 3	ชั้น 4	ชั้น 5	ชั้น 1	ชั้น 2	ชั้น 3	ชั้น 4	ชั้น 5	ชั้น 1	ชั้น 2	ชั้น 3	ชั้น 4	ชั้น 5	ชั้น 1	ชั้น 2	ชั้น 3	ชั้น 4	ชั้น 5	ชั้น 1	ชั้น 2	ชั้น 3	ชั้น 4	ชั้น 5
16	1.0	-	-	-	-	-	-	-	-	-	-	-	-	-	-	-	-	-	-	-	-	-	-	-	-
17	0.7	-	-	-	-	-	-	-	-	-	-	-	-	-	-	-	-	-	-	-	-	-	-	-	-
18	0.2	-	-	-	0.8	-	-	-	-	-	-	-	-	-	0.2	-	-	-	-	-	-	-	-	-	-
19	0.2	-	-	-	1.2	-	-	-	-	-	-	-	-	-	0.6	-	-	-	-	-	-	-	-	-	-
20	0.2	-	-	-	0.9	-	-	-	-	-	-	-	-	-	0.3	-	-	-	-	-	-	-	-	-	-
21	0.3	-	1.5	-	0.7	-	-	-	-	-	-	-	-	-	0.2	-	-	-	-	-	-	-	-	-	-
22	0.5	1.2	-	-	1.2	0.2	0.2	-	-	0.4	-	-	-	-	0.2	-	-	-	-	-	-	-	-	-	-
23	1.0	-	-	-	-	-	-	-	-	-	-	-	-	-	-	-	-	-	-	-	-	-	-	-	-
24	0.7	-	-	-	-	-	-	-	-	-	-	-	-	-	-	-	-	-	-	-	-	-	-	-	-
25	2.1	1.2	-	-	0.9	0.8	-	-	-	0.2	-	-	-	-	0.2	-	-	-	-	-	-	-	-	-	-
26	1.8	1.3	-	-	1.2	0.2	-	-	-	0.1	-	-	-	-	0.4	-	-	-	-	-	-	-	-	-	-
27	1.9	1.5	-	-	1.5	0.3	-	-	-	0.3	-	-	-	-	0.8	-	-	-	-	-	-	-	-	-	-
28	1.7	1.2	3.2	-	-	0.2	-	0.5	-	-	-	-	-	-	-	-	-	-	-	-	-	-	-	-	-
29	2.1	1.4	-	2	-	0.2	0.2	-	1.3	-	-	-	-	-	-	-	-	-	-	-	-	-	-	-	-
30	1.0	-	-	-	-	-	-	-	-	-	-	-	-	-	-	-	-	-	-	-	-	-	-	-	-
31	-	-	-	-	-	-	-	-	-	-	-	-	-	-	-	-	-	-	-	-	-	-	-	-	-
รวม																									