

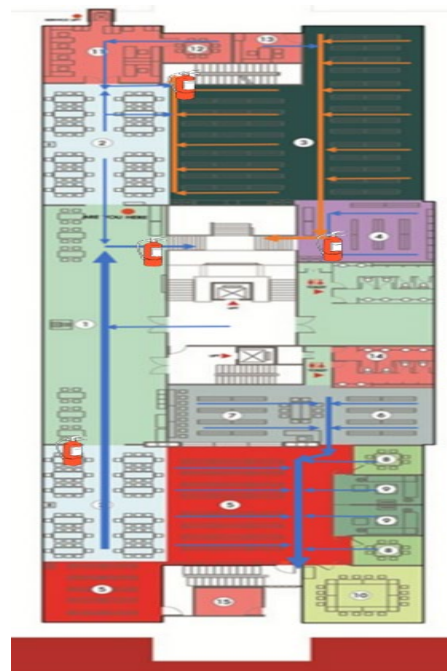
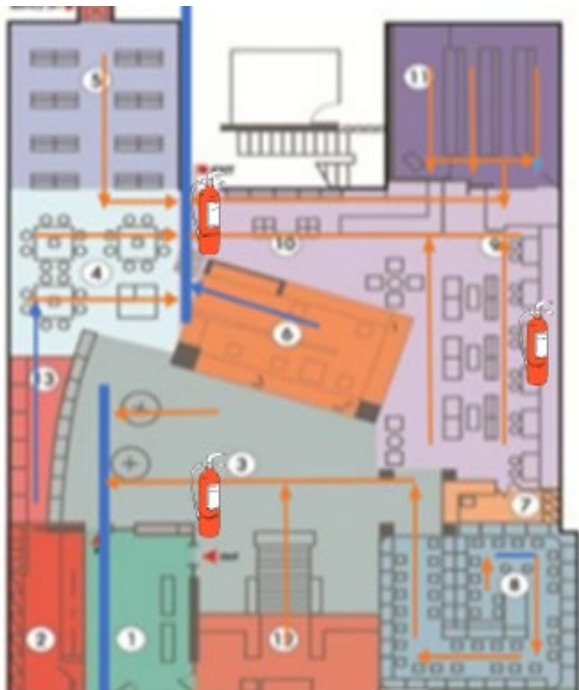
## 5.5 การเตรียมพร้อมต่อสภาวะฉุกเฉิน

### 5.5.3 ความเพียงพอและการพร้อมใช้งานของอุปกรณ์ระบบดับเพลิงและป้องกันอัคคีภัย และระบบสัญญาณแจ้งเหตุเพลิงไหม้ และร้อยละของพนักงาน ทราบวิธีการใช้และตรวจสอบอุปกรณ์ ดังกล่าว (สุ่มสอบถามอย่างน้อย 4 คน)

(1) มีการติดตั้งและเตรียมอุปกรณ์ดับเพลิง

- ถังดับเพลิงมีเพียงพอต่อการใช้งาน (กำหนดระยะห่าง อย่างน้อย 20 เมตร/ถัง ตามกฎหมาย ติดตั้งสูงจากพื้นไม่เกิน 150 เซนติเมตรนับ จากคันปัด และถ้าเป็นวางกับพื้น จะต้องมียูนิทรองรับ) พร้อมกับติดป้ายแสดง
- ติดตั้งระบบเครื่องสูบน้ำดับเพลิง (ถ้ามี)
- สายฉีดน้ำดับเพลิงและตู้เก็บสาย ฉีด (Hose and Hose Station) (ถ้ามี)

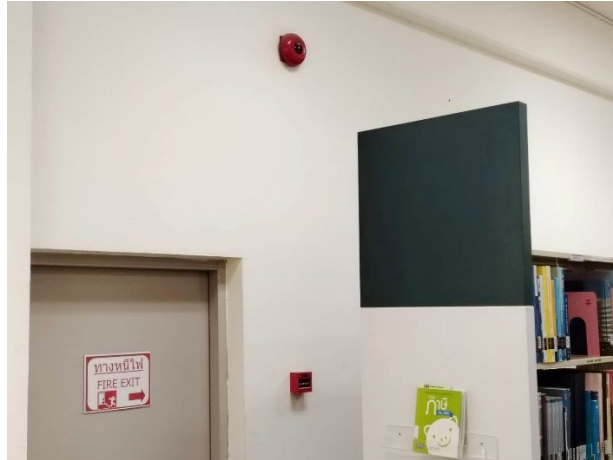
ฝ่ายหอสมุดฯ มีการติดตั้ง อุปกรณ์ดับเพลิงภายในหอสมุด ครอบคลุมพื้นที่ของหอสมุดทั้งชั้น 1 และชั้น 2 โดยมีจุดติดตั้งถังดับเพลิงบริเวณชั้น 1 จำนวน 2 ถัง 1. บริเวณประตูหนีไฟ 2. บริเวณชั้นหนังสือใหม่หน้าห้องฉายภาพยนตร์ SUP Entertainment ส่วนจุดติดตั้งถังดับเพลิงบริเวณชั้น 2 จำนวน 3 ถัง เพื่อให้มีสภาพพร้อมใช้งาน จะมีการตรวจสอบถังดับเพลิงในแผนบำรุงดูแลรักษา เพื่อตรวจสอบสารเคมีที่ใช้ในการดับเพลิงให้มีปริมาณตามที่กำหนดและเปลี่ยนน้ำยาตามวาระและอายุของน้ำยานั้น และต้องติดตั้งในบริเวณที่เห็นได้ชัดเจน สามารถหยิบใช้งานได้อย่างสะดวกไม่มีสิ่งกีดขวาง





(2) ติดตั้งระบบสัญญาณแจ้งเตือนและต้องพร้อมใช้งาน

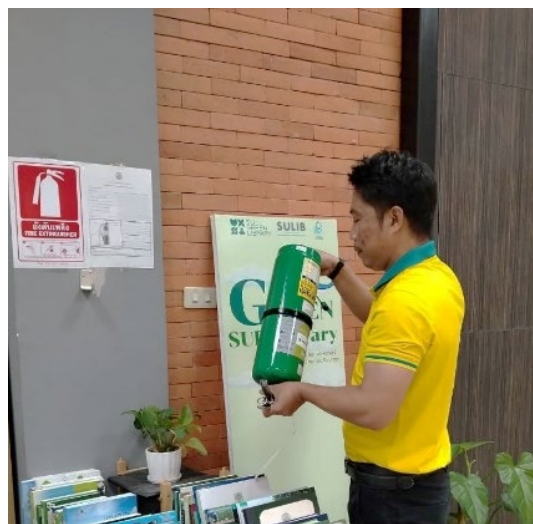
- สัญญาณแจ้งเหตุเพลิงไหม้ (พื้นที่มากกว่า 300 ตารางเมตรหรืออาคารสูงเกิน 2 ชั้นขึ้นไป)
- ติดตั้งตัวตรวจจับควัน (smoke detector) หรือตัวตรวจจับความร้อน (heat detector)

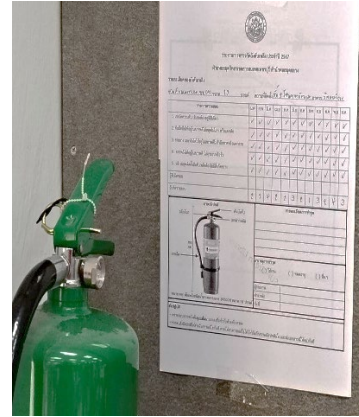


ภาพอุปกรณ์ตรวจจับควัน ( SMOKE DETECTOR ) และชุดควบคุม ( Fire alarm Control Panel )

(3) มีการตรวจสอบข้อ (1) - (2) และ หากพบว่าชำรุดจะต้องดำเนินการ แจ้งซ่อมและแก้ไข

มีการตรวจน้ำยาถังดับเพลิงโดยวิธีการ พลิกคว่ำถังดับเพลิงขึ้นลง ไปมา 3-4 ครั้ง และลองจับความรู้สึกเคมีด้านในถังดับเพลิงดู ด้านในผงเคมีต้องมีการไหลเหมือนทราย





ภาพตาราง รายการตรวจเช็คและบำรุงรักษาถังดับเพลิง รายเดือน

(4) พนักงานจะต้องเข้าใจถึงวิธีการใช้ และตรวจสอบอุปกรณ์ดับเพลิงและ สัญญาณแจ้งเตือน อย่างน้อย ร้อยละ 75 จากที่สุ่มสอบถาม



(5) ไม่มีสิ่งกีดขวางอุปกรณ์ดับเพลิง และสัญญาณแจ้งเหตุเพลิงไหม้  
ฝ่ายหอสมุดวิชาเกษตรศาสตร์สวทศเพชรบุรี ทำแนวกันห้ามวางสิ่งของ กีดขวางอุปกรณ์ดับเพลิง และ  
สัญญาณแจ้งเหตุเพลิงไหม้ และประตูหนีไฟ ทั้งชั้น 1 ชั้น 2

