

## 5.1 อากาศในสำนักงาน

### 5.1.1 การควบคุมมลพิษทางอากาศในสำนักงาน

(3) มีการปฏิบัติตามแผนที่กำหนดใน ข้อ 1

ฝ่ายหอสมุดฯ มีการดำเนินการควบคุมมลพิษทางอากาศ โดยมีการปฏิบัติตามแผนการบำรุงดูแลรักษา ประจำปี 2567 เพื่อให้มีความพร้อมใช้และไม่เกิดการชำรุด ซึ่งจะเป็นเหตุให้เกิดการสร้างมลพิษทางอากาศได้ ดังนี้

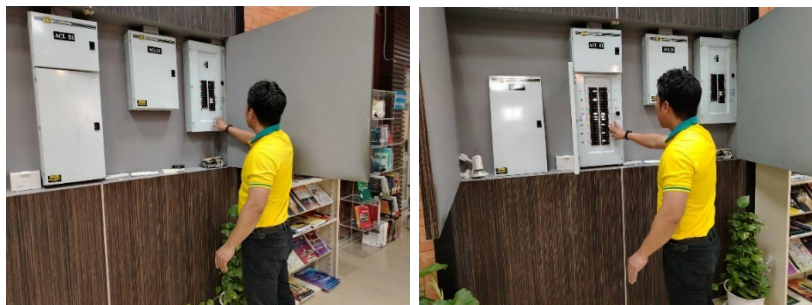
#### 1. เครื่องปรับอากาศ



#### 2. เครื่องถ่ายเอกสารPrinter เครื่องปริ้น เครื่องพิมพ์



#### 3. ตู้ระบบไฟฟ้าภายในหอสมุด ตู้ไฟระบบเครื่องปรับอากาศ



#### 4. ถังดักไขมัน



#### 5. ระบบประตูทางเข้าออกหอสมุด RFID



#### 6. มูลสัตว์บริเวณรอบๆอาคาร



#### 7. ถังดับเพลิง

