

4.1 การจัดการของเสีย

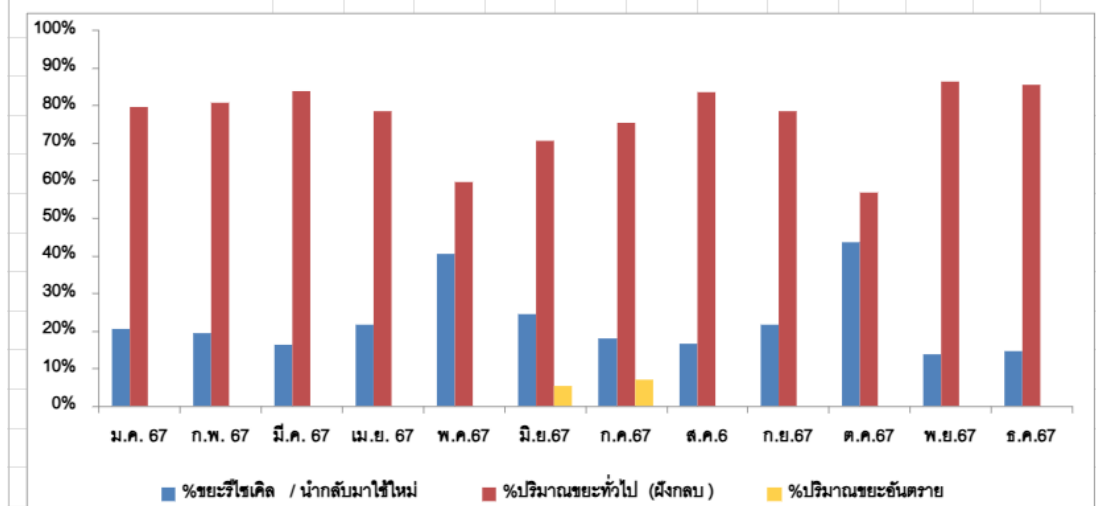
4.1.2 การนำขยะกลับมาใช้ประโยชน์ หรือนำกลับมาใช้ใหม่ ส่งผลให้ขยะที่จะส่งไปกำจัดมีปริมาณน้อยลง

(3) มีการวิเคราะห์ปริมาณขยะเทียบค่าเป้าหมายที่ได้กำหนดจากหมวด 1 ข้อ 1.1.5

(4) ปริมาณขยะที่ส่งกำจัดมีแนวโน้มลดลง

ฝ่ายหอสมุดวิทยาเขตสารสนเทศเพชรบุรีได้กำหนดเป้าหมายด้านสิ่งแวดล้อมเพื่อให้บุคลากรทุกคนได้ตระหนักถึงการมีส่วนร่วมและพัฒนางานองค์กรสู่มาตรฐานสำนักงานสีเขียวโดยมุ่งเน้นการลดปริมาณของเสีย ของหอสมุดวิทยาเขตสารสนเทศเพชรบุรี โดยสำนักหอสมุดกลาง มหาวิทยาลัยศิลปากร ได้กำหนดค่าเป้าหมายให้ปริมาณขยะลดลงจากค่าเฉลี่ย 6 เดือนแรก ในปีพ.ศ 2567 อย่างน้อยร้อยละ 5

รายการขยะ	ปริมาณ (ระบุหน่วยเป็น ก.ก. หรือ ลิตร) ปี 2567											
	ม.ค. 67	ก.พ. 67	มี.ค. 67	เม.ย. 67	พ.ค.67	มิ.ย.67	ก.ค.67	ส.ค.6	ก.ย.67	ต.ค.67	พ.ย.67	ธ.ค.67
ขยะทั่วไป	21.7	20.5	25.3	12.6	8	16.32	26.5	28.8	23.1	16.7	10.4	8.2
ขยะอันตราย	0	0	0	0	0	1.2	2.45	0	0	0	0	0
ขยะรีไซเคิล / นำกลับมาใช้ใหม่	5.6	4.95	4.94	3.47	5.45	5.63	6.3	5.7	6.4	12.8	1.66	1.41
รวมขยะทั้งหมด	27.3	25.45	30.24	16.07	13.45	23.15	35.25	34.5	29.5	29.5	12.06	9.61
%ขยะรีไซเคิล / นำกลับมาใช้ใหม่	21%	19%	16%	22%	41%	24%	18%	17%	22%	43%	14%	15%
%ปริมาณขยะทั่วไป (ฝั่งกลบ)	79%	81%	84%	78%	59%	70%	75%	83%	78%	57%	86%	85%
%ปริมาณขยะอันตราย	0%	0%	0%	0%	0%	5%	7%	0%	0%	0%	0%	0%





ประกาศสำนักหอสมุดกลาง มหาวิทยาลัยศิลปากร
เรื่อง กำหนดเป้าหมายการจัดการพลังงานและการใช้ทรัพยากร ประจำปี พ.ศ.2567
สำนักหอสมุดกลาง มหาวิทยาลัยศิลปากร

สำนักหอสมุดกลาง มหาวิทยาลัยศิลปากร ตระหนักถึงความสำคัญของการอนุรักษ์พลังงานและสิ่งแวดล้อม เพื่อให้การบริหารจัดการพลังงานและการใช้ทรัพยากรของสำนักหอสมุดกลางฯ เป็นไปอย่างมีประสิทธิภาพและสอดคล้องกับแนวทางการพัฒนาสำนักหอสมุดกลาง เป็นห้องสมุดสีเขียวและสำนักงานสีเขียว ตามยุทธศาสตร์ของสำนักหอสมุดกลางและนโยบายของมหาวิทยาลัยศิลปากร (Green Campus) สำนักหอสมุดกลางฯ จึงกำหนดเป้าหมายการจัดการพลังงานและการใช้ทรัพยากร ประจำปี พ.ศ.2567 รายละเอียด ดังนี้

ลำดับ	ตัวชี้วัด	หน่วยนับ	ค่าเป้าหมาย
1	ลดการใช้พลังงานไฟฟ้าลดลงจากค่าเฉลี่ยปี พ.ศ.2566	ร้อยละ	2
2	ลดการใช้น้ำลดลงจากค่าเฉลี่ย ปี พ.ศ.2566	ร้อยละ	2
3	ลดการใช้น้ำมันเชื้อเพลิงลดลงจากค่าเฉลี่ย 6 เดือนแรก ปี พ.ศ.2567	ร้อยละ	2
4	ลดการใช้กระดาษลดลงจากค่าเฉลี่ย 6 เดือนแรก ปี พ.ศ.2567	ร้อยละ	2
5	ลดปริมาณก๊าซเรือนกระจกลดลงจากค่าเฉลี่ย 6 เดือนแรก ปี พ.ศ.2567	ร้อยละ	2
6	ลดปริมาณของขยะลดลงจากค่าเฉลี่ย 6 เดือนแรก ปี พ.ศ.2567	ร้อยละ	5

จึงประกาศมาเพื่อทราบและถือปฏิบัติโดยทั่วกัน

ประกาศ ณ วันที่ 20 สิงหาคม พ.ศ. 2567

(ผู้ช่วยศาสตราจารย์ นันทพล จันเงิน)

ผู้อำนวยการสำนักหอสมุดกลาง

จากรายงานปริมาณขยะได้นำมาเปรียบเทียบ และวิเคราะห์ปริมาณขยะในช่วง เดือนมกราคมถึงเดือน มิถุนายน พ.ศ 2567 เทียบกับเดือนกรกฎาคมถึงเดือนธันวาคม พ.ศ 2567 ค่าเฉลี่ยปริมาณขยะในช่วง 6 เดือนแรก

ตารางปริมาณขยะ 6 เดือน มกราคม - มิถุนายน 2567

รายการขยะ	ปริมาณ (ระบุหน่วยเป็น ก.ก. หรือ ลิตร) ปี 2567						
	ม.ค. 67	ก.พ. 67	มี.ค. 67	เม.ย. 67	พ.ค.67	มิ.ย.67	รวม
ขยะทั่วไป	21.7	20.5	25.3	12.6	8	16.32	104.42
ขยะอันตราย	0	0	0	0	0	1.2	1.2
ขยะรีไซเคิล / นำกลับมาใช้ใหม่	5.6	4.95	4.94	3.47	5.45	5.63	30.04
รวมปริมาณขยะทั้งหมด	27.3	25.45	30.24	16.07	13.45	23.15	135.66

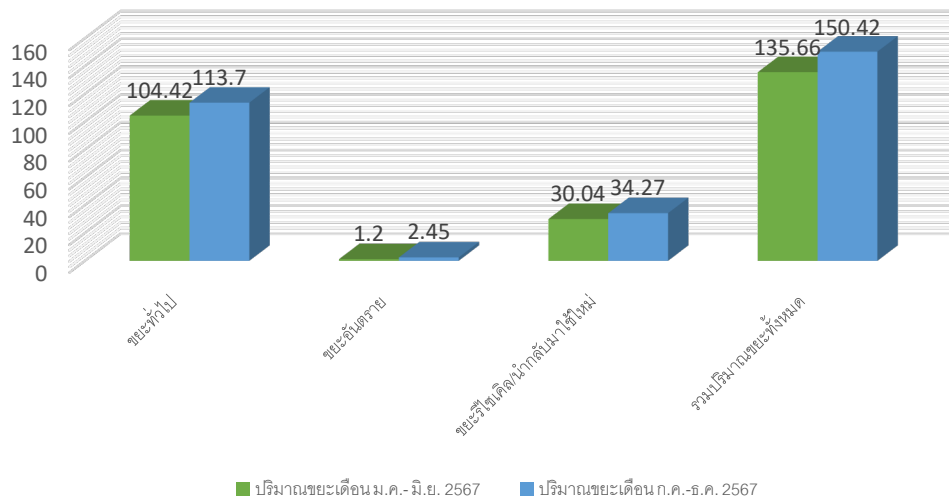
ตารางปริมาณขยะ 6 เดือน กรกฎาคม - ธันวาคม 2567

รายการขยะ	ปริมาณ (ระบุหน่วยเป็น ก.ก. หรือ ลิตร) ปี 2567						
	ก.ค.67	ส.ค.6	ก.ย.67	ต.ค.67	พ.ย.67	ธ.ค.67	รวม
ขยะทั่วไป	26.5	28.8	23.1	16.7	10.4	8.2	113.7
ขยะอันตราย	2.45	0	0	0	0	0	2.45
ขยะรีไซเคิล / นำกลับมาใช้ใหม่	6.3	5.7	6.4	12.8	1.66	1.41	34.27
รวมปริมาณขยะทั้งหมด	35.25	34.5	29.5	29.5	12.06	9.61	150.42

ตารางเปรียบเทียบปริมาณขยะฝ่ายหอสมุดวิทยาเขตสารสนเทศเพชรบุรี ปี 2567 เดือน มกราคม - มิถุนายน 2567 และเดือน กรกฎาคม-ธันวาคม 2567

รายการขยะ	ปริมาณขยะเดือน ม.ค.- มิ.ย. 2567	ปริมาณขยะเดือน ก.ค.-ธ.ค. 2567
ขยะทั่วไป	104.42	113.7
ขยะอันตราย	1.2	2.45
ขยะรีไซเคิล/นำกลับมาใช้ใหม่	30.04	34.27
รวมปริมาณขยะทั้งหมด	135.66	150.42

ตารางเปรียบเทียบปริมาณขยะ ปี 2567 เดือน มกราคม – มิถุนายน 2567 และ
เดือน กรกฎาคม-ธันวาคม 2567



การคำนวณหาเปอร์เซ็นต์การลดลงของปริมาณขยะ

ขั้นตอนการคำนวณ

- คำนวณค่าเฉลี่ยปริมาณขยะ 6 เดือนแรก (มกราคม-มิถุนายน)
 ค่าเฉลี่ย = รวมปริมาณขยะ ÷ 6
 = 135.66 ก.ก. ÷ 6 = 22.61 ก.ก./เดือน
- คำนวณค่าเฉลี่ยปริมาณขยะ 6 เดือนหลัง (กรกฎาคม-ธันวาคม)
 ค่าเฉลี่ย = รวมปริมาณขยะ ÷ 6
 = 150.42 ก.ก. ÷ 6 = 25.07 ก.ก./เดือน
- คำนวณการลดลงของปริมาณขยะจากค่าเฉลี่ย 6 เดือนแรก
 ตามโจทย์ต้องลดลงร้อยละ 5 ของค่าเฉลี่ย 6 เดือนแรก:
 การลดลงที่คาดหวัง = 22.61 ก.ก./เดือน × 5% = 1.13 ก.ก./เดือน
- เปรียบเทียบค่าปริมาณขยะเดือนหลังกับค่าที่คาดว่าจะลดลง แล้วหาค่าการเปลี่ยนแปลงจริง

ตารางแสดงการเปรียบเทียบ

รายการ	6 เดือนแรก (ก.ก.)	ค่าเฉลี่ยต่อเดือน (ก.ก.)	6 เดือนหลัง (ก.ก.)	ค่าเฉลี่ยต่อเดือน (ก.ก.)	เปลี่ยนแปลง (%)
ขยะทั่วไป	104.42	17.40	113.7	18.95	+8.91%
ขยะอันตราย	1.2	0.20	2.45	0.41	+105.00%
ขยะรีไซเคิล / ใช้ซ้ำ	30.04	5.01	34.27	5.71	+13.97%
รวมปริมาณ ขยะ	135.66	22.61	150.42	25.07	+10.87%

สรุป: ปริมาณขยะใน 6 เดือนหลังไม่ได้ลดลง แต่เพิ่มขึ้นโดยรวม 10.87% แทนที่จะลดลงตามเป้าหมายที่ตั้งไว้ 5% ครับ

ฝ่ายหอสมุดวิทยาเขตสารสนเทศเพชรบุรี มีปริมาณขยะที่ส่งกำจัดมีแนวโน้ม**เพิ่มขึ้น** จากการกำหนดเป้าหมายการจัดการพลังงานและการใช้ทรัพยากรประจำปี 2567 สำหรับหอสมุดกลาง มหาวิทยาลัยศิลปากร หมวดการจัดการของเสีย ซึ่งกำหนดให้ ลดปริมาณของขยะลดลงจากค่าเฉลี่ย 6 เดือนแรก ปี พ.ศ. 2567 ร้อยละ 5 จากการเก็บสถิติพบว่า มีขยะส่งกำจัดเพิ่มขึ้นโดยรวม ประมาณ**ร้อยละ 10.87** โดยสาเหตุที่มีปริมาณขยะ**เพิ่มขึ้น** เนื่องจากการเปิดภาคการศึกษาที่ 1/2567 มีจำนวนผู้ใช้บริการของหอสมุดเป็นจำนวนมาก และมีกิจกรรมส่งเสริมการใช้ห้องสมุด เช่น กิจกรรม open house ของหอสมุด กิจกรรมสัญจรของนักศึกษาชั้นปี 1 โครงการ SU Harmony Day (เดือนกรกฎาคม 2567) และกิจกรรม All Day All Night Library เปิดบริการ 24 ชั่วโมง ช่วงก่อนสอบและระหว่างสอบปลายภาคการศึกษาที่ 1/2567 (ตุลาคม 2567) เป็นต้น