

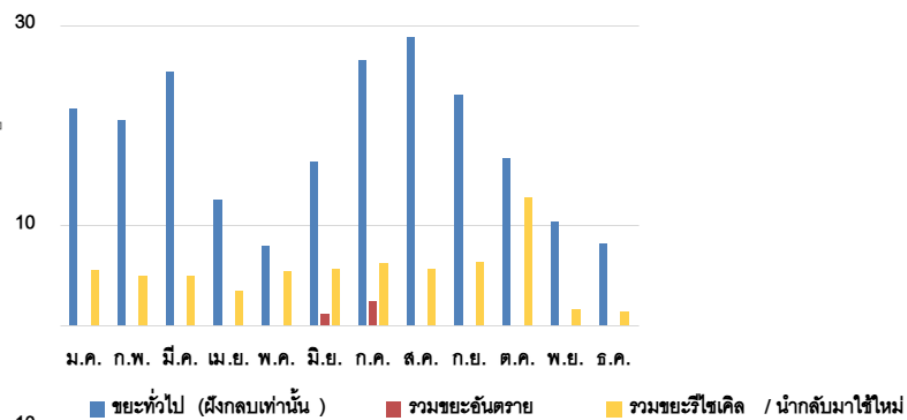
4.1 การจัดการของเสีย

4.1.2 การนำขยะกลับมาใช้ประโยชน์ หรือนำกลับมาใช้ใหม่ ส่งผลให้ขยะที่จะส่งไปกำจัดมีปริมาณน้อยลง (2) มีการบันทึกข้อมูลปริมาณขยะแต่ละประเภทครบถ้วนทุกเดือน

ฝ่ายหอสมุดวิทยาเขตสารสนเทศเพชรบุรีมีการชั่งและบันทึกปริมาณขยะทุกประเภท โดยจะดำเนินการชั่งและบันทึกสถิติรายวันและเก็บสถิติรายเดือนเพื่อวิเคราะห์ทั้งนี้ได้ทำการชั่งด้วยพนักงานสถานที่แต่ละชั้นของหอสมุด

รายการขยะ	ปริมาณ (ระบุนหน่วยเป็น ก.ก. หรือ ลิตร) ปี 2567											
	ม.ค.	ก.พ.	มี.ค.	เม.ย.	พ.ค.	มิ.ย.	ก.ค.	ส.ค.	ก.ย.	ต.ค.	พ.ย.	ธ.ค.
ขยะทั่วไป (ฝังกลบเท่านั้น)	21.7	20.5	25.3	12.6	8	16.3	26.5	28.8	23.1	16.7	10.4	8.2
ขยะอันตราย												
หมึกพิมพ์							1.75					
หลอดไฟ												
ถ่ายไฟฉาย												
ขยะติดเชื้อ						1.2	0.7					
รวมขยะอันตราย	0	0	0	0	0	1.2	2.45	0	0	0	0	0
ขยะรีไซเคิล / นำกลับมาใช้ใหม่												
กระดาษ	1.8	1.4	1.2	2.4	1.9	2.5	2.5	2.1	1.9	2.03	1.66	1.41
กล่องลัง												
ขวดพลาสติก	1.3	1.5	1.4	1	1.1	1.1	1.3	1.2	1.5			
ใบไม้												
เศษอาหาร	2.5	2.05	2.34	0.07	2.45	2.03	2.5	2.4	3			
รวมขยะรีไซเคิล / นำกลับมาใช้ใหม่	5.6	4.95	4.94	3.47	5.45	5.63	6.3	5.7	6.4	12.8	1.66	1.41

50



ตาราง และแผนภูมิแสดงข้อมูลปริมาณขยะแต่ละประเภท ปี พ.ศ. 2567

แบบฟอร์มบันทึกปริมาณขยะรายเดือนฝ่ายหอสมุดวิทยาลัยเกษตรศาสตร์นครเพชรบุรี

รายการขยะ	แบบบันทึก ข้อมูลปริมาณขยะรายวัน แต่ละประเภท ประจำเดือน ...พ.ค.๖๗...ปี 2567																														
	1	2	3	4	5	6	7	8	9	10	11	12	13	14	15	16	17	18	19	20	21	22	23	24	25	26	27	28	29	30	31
ขยะทั่วไป (สิ่ง)			0.1	0.1	1			0.1	0.1	1	0.1	1.1			1.5	1.1	1.1	1.3	1.1			0.3	1.1	0.1	0.1	1			1.3	0.5	0.5
ขยะอันตราย																															
หมักคั้นพี																															
หลอดไฟ																															
ถ่ายไฟฉาย																															
ขยะติดเชื้อ																															
กระดาษ			0.3		0.1			0.5				0.1					0.1							0.1							0.1
กล่องสิ่ง																															
ขวดพลาสติก			0.1		0.3							0.1																			0.1
ใบไม้																															
เศษอาหาร					0.5			0.3			0.1				0.1	0.1	0.3				0.1			0.1						0.1	
รวมทั้งหมด					0.5																										
ต้นบันทึก			กม		กม			กม	กม	กม	กม	กม			กม	กม	กม	กม	กม			กม	กม	กม	กม				กม	กม	กม

รายการขยะ	แบบบันทึก ข้อมูลปริมาณขยะรายวัน แต่ละประเภท ประจำเดือน ...พ.ค.๖๗...ปี 2567																														
	1	2	3	4	5	6	7	8	9	10	11	12	13	14	15	16	17	18	19	20	21	22	23	24	25	26	27	28	29	30	31
ขยะทั่วไป (สิ่ง)	-	-	0.5				-	0.3	1	0.1				-	0.1	0.5	0.3	0.5			-	0.1		0.5	0.1			0.3	0.1	0.1	
ขยะอันตราย																															
หมักคั้นพี																															
หลอดไฟ																															
ถ่ายไฟฉาย																															
ขยะติดเชื้อ																															
กระดาษ			0.1							0.3							0.5							0.4							0.5
กล่องสิ่ง																															
ขวดพลาสติก			0.1								0.3						0.3							0.1							0.1
ใบไม้																															
เศษอาหาร			0.1							0.5					0.4	0.1					0.1			0.5					0.3		0.1
รวมทั้งหมด																															
ต้นบันทึก			กม					กม	กม	กม				กม	กม	กม	กม				กม	กม	กม	กม			กม	กม	กม	กม	

รายการขยะ	แบบบันทึก ข้อมูลปริมาณขยะรายวัน แต่ละประเภท ประจำเดือน ...ก.พ.๖๗...ปี 2567																														
	1	2	3	4	5	6	7	8	9	10	11	12	13	14	15	16	17	18	19	20	21	22	23	24	25	26	27	28	29	30	31
ขยะทั่วไป (สิ่ง)		0.5	0.6	0.5		0.3			0.4	0.6	0.5	0.4			0.1	0.4	0.6	0.4	0.1			0.3		0.4	0.5	0.1					
ขยะอันตราย																															
หมักคั้นพี																															
หลอดไฟ																															
ถ่ายไฟฉาย																															
ขยะติดเชื้อ																															
กระดาษ				0.1		0.1							0.5										0.3						0.1		
กล่องสิ่ง																															
ขวดพลาสติก																															
ใบไม้																															
เศษอาหาร																															
รวมทั้งหมด																															
ต้นบันทึก		กม	กม	กม		กม			กม	กม	กม	กม			กม	กม	กม	กม	กม			กม	กม	กม	กม			กม	กม	กม	

ซึ่งจากการปริมาณขยะดังกล่าว พบว่าหอสมุดฯ ยังมีปริมาณขยะทั่วไปอยู่เป็นจำนวนมากเมื่อเทียบกับขยะประเภทอื่น ทำให้หอสมุดฯ พิจารณาจัดกิจกรรมแข่งขันการแยกขยะ Waste War ขึ้น เพื่อเป็นการส่งเสริมและให้ความรู้เรื่องการแยกขยะให้ถูกต้องกับนักศึกษาซึ่งเป็นผู้ใช้บริการของหอสมุด ซึ่งจัดกิจกรรมระหว่างวันที่ 19-20 ธันวาคม 2567