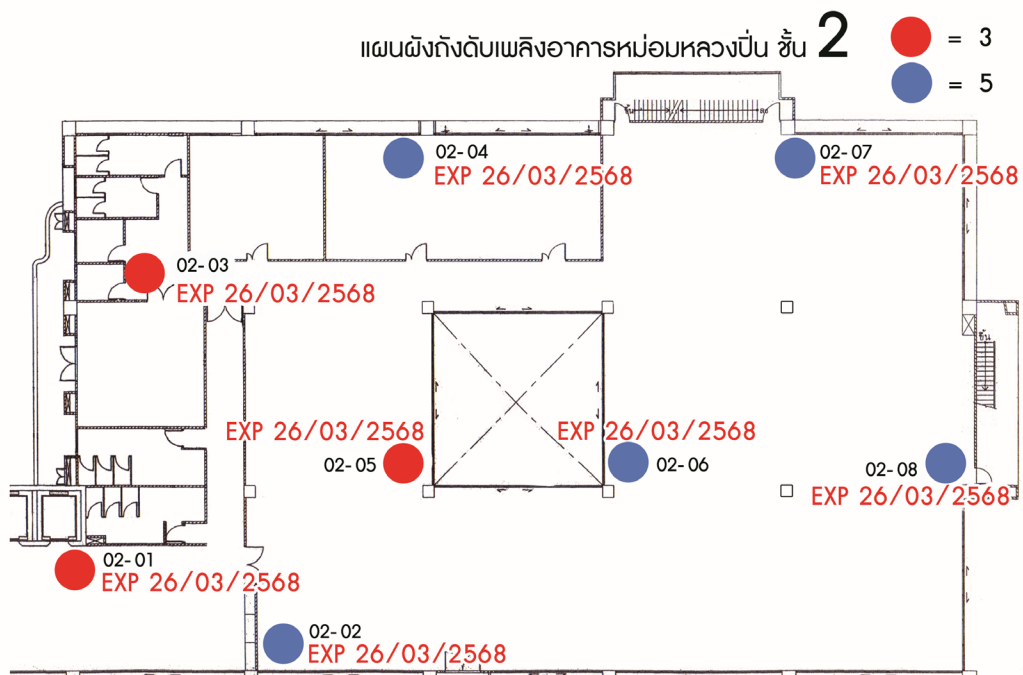


ฝ่ายหอสมุดพระราชวังสนามจันทร์

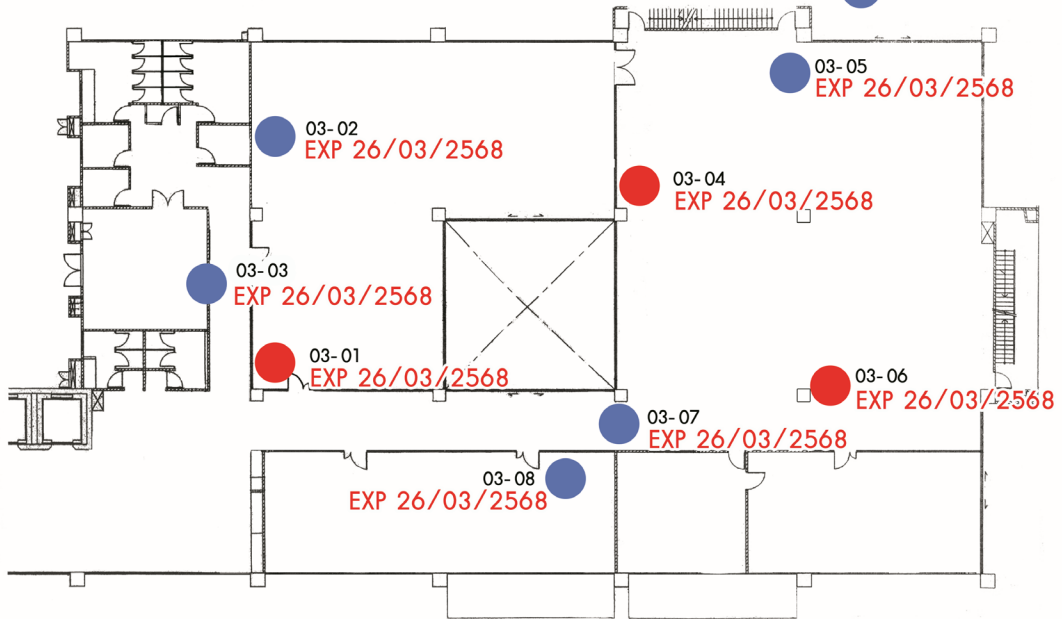
เกณฑ์ 5.5.3 (3) มีการตรวจสอบข้อ (1) - (2) และหากพบว่าชำรุดจะต้อง
ดำเนินการแจ้งซ่อมและแก้ไข

บันทึกการตรวจอุปกรณ์ด้านอัคคีภัย

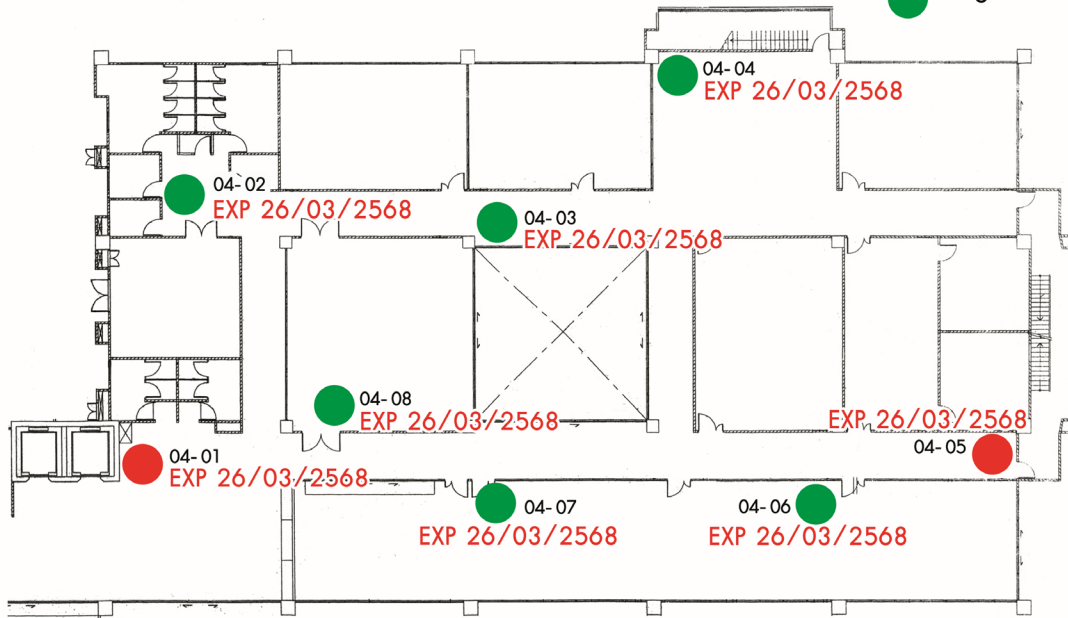
1. บันทึกการตรวจสภาพถังดับเพลิง



แผนผังถึงดับเพลิงอาคารหม่อมหลวงปิ่น ชั้น 3 ● = 3
● = 5



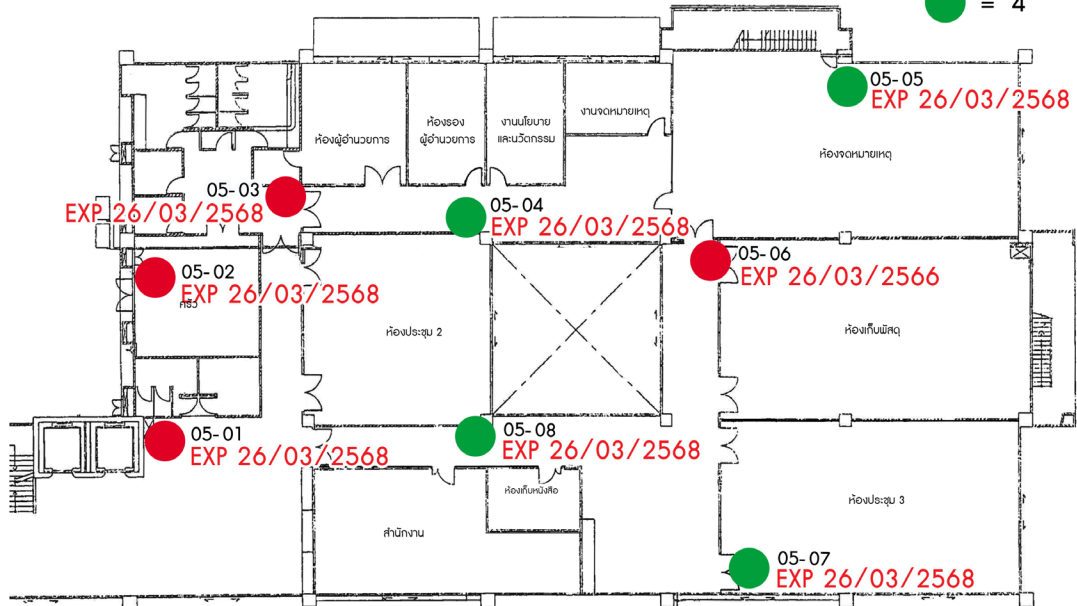
แผนผังถึงดับเพลิงอาคารหม่อมหลวงปิ่น ชั้น 4 ● = 2
● = 6

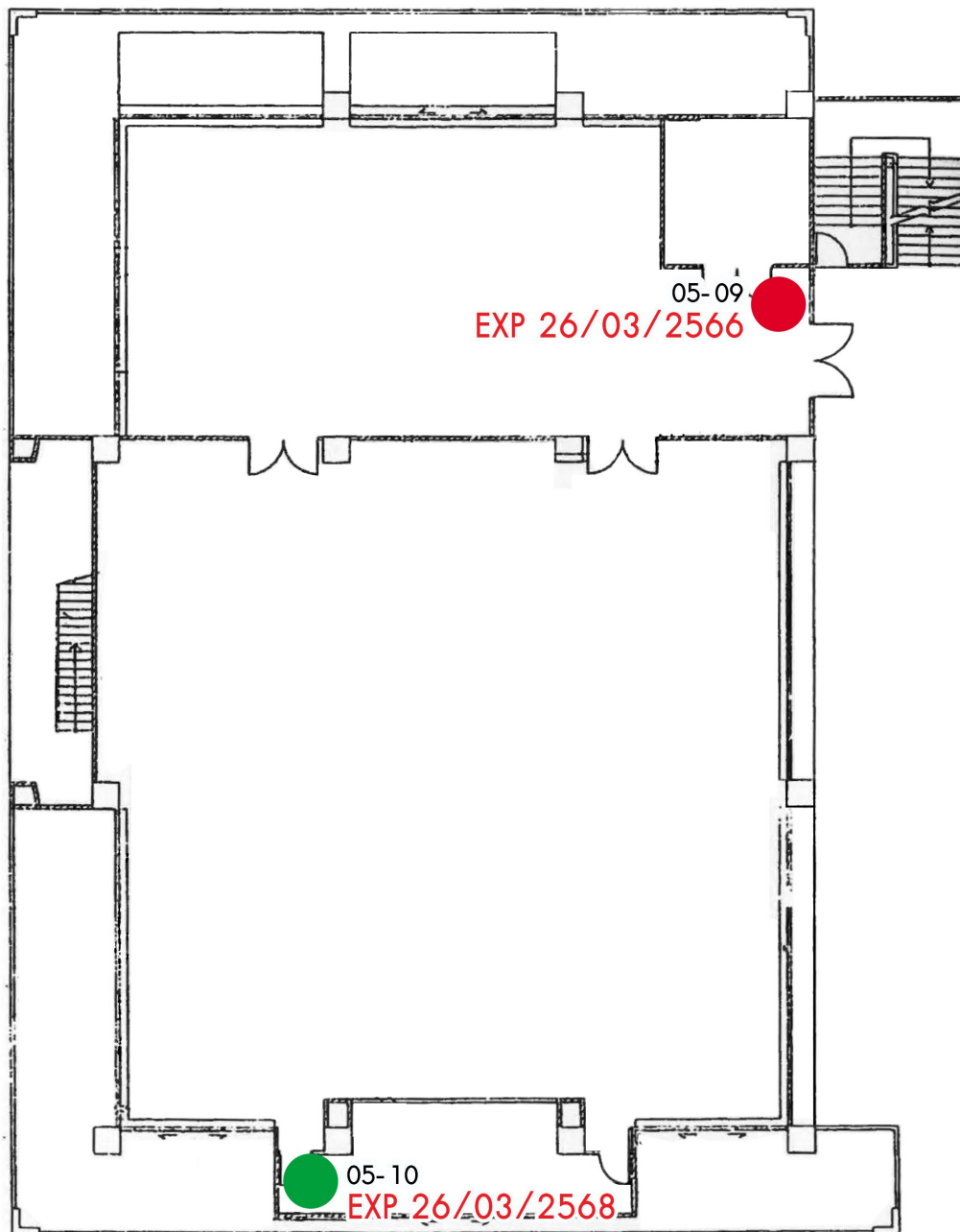


แผนผังถึงดับเพลิงอาคารหม่อมหลวงปิ่น ชั้น 5

● = 4

● = 4





ห้องประชุมชั้น 5 ● = 1
● = 1

2. บันทึกการตรวจสอบระบบสัญญาณแจ้งเหตุฉุกเฉิน

3. บันทึกการตรวจสอบเครื่องตรวจจับควัน

(ปัจจุบันใช้การไม่ได้ โดยผู้บริหารรับทราบและได้ขอให้ผู้รับผิดชอบจัดหาคุณลักษณะครุภัณฑ์ระบบสัญญาณแจ้งเหตุฉุกเฉิน และเครื่องตรวจจับควัน เพื่อจัดสรรงบประมาณเงินรายได้ / จัดทำค่าของงบประมาณแผ่นดิน)