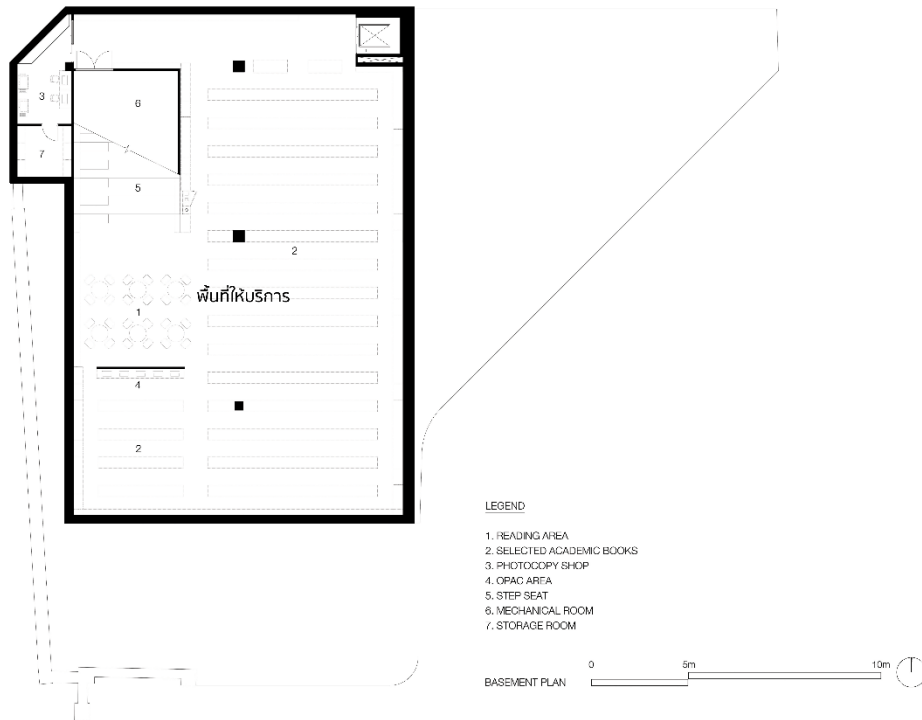


ฝ่ายหอสมุดวังท่าพระ

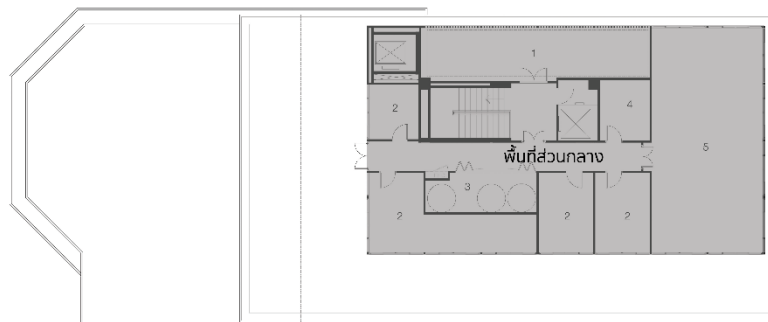
5.4.1 (1) มีการวางแผนจัดการความน่าอยู่ของสำนักงานโดยจะต้องสำนักงาน ดังนี้

ฝ่ายหอสมุดฯ มีการจัดทำแผนผังของสำนักงานทั้งในตัวอาคารและนอกอาคาร โดยต้องกำหนดพื้นที่ใช้งานอย่างชัดเจน รวมถึงมีการจัดทำแผนการเพิ่มพื้นที่สีเขียวในแต่ละพื้นที่ที่สามารถดำเนินการได้ ดังนี้

แผนผังพื้นที่ของฝ่ายหอสมุดวังท่าพระ สำนักหอสมุดกลาง มหาวิทยาลัยศิลปากร
อ้างอิงจาก แผนปฏิบัติการสำนักงานสีเขียว สำนักหอสมุดกลาง มศก. พ.ศ. 2567
(หมวด 1 การกำหนดนโยบายฯ)

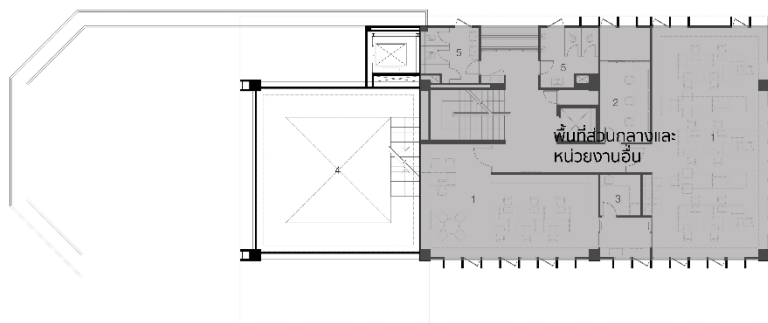
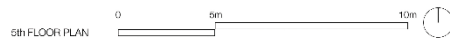


JUNNARCHITECT



LEGEND

- 1. AIR CONDITIONING SYSTEM
- 2. MULTIFUNCTION
- 3. PUMP ROOM
- 4. STORAGE ROOM
- 5. MEETING ROOM



LEGEND

- 1. OFFICE OF THE PRESIDENT
- 2. DATA CENTER
- 3. PANTRY ROOM
- 4. VALUABLE BOOK COLLECTIONS
- 5. WC

