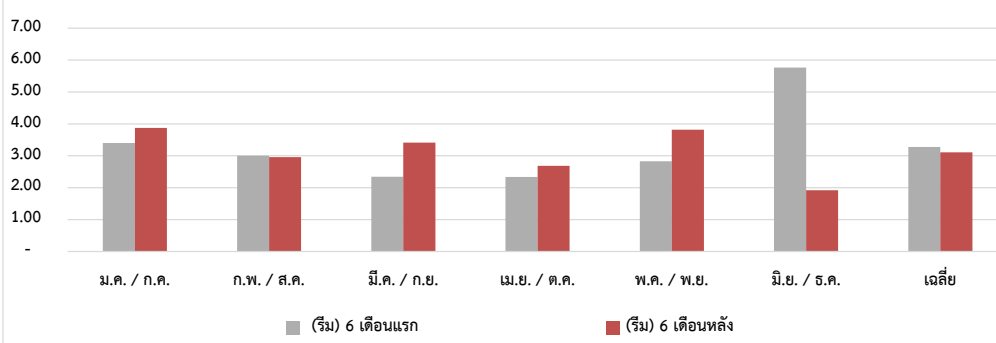


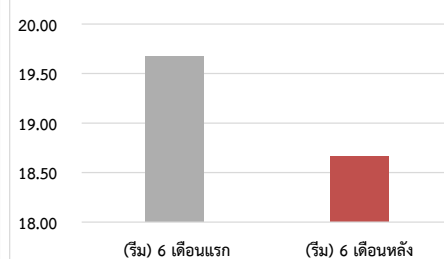
บันทึกปริมาณการใช้กระดาษ (ฝ่ายหอสมุดพระราชวังสนามจันทร์ และสำนักงานสำนักหอสมุดกลาง)

เดือน	ปริมาณการใช้กระดาษ 6 เดือนแรก ปี 2567				ปริมาณการใช้กระดาษ 6 เดือนหลัง ปี 2567				ร้อยละปริมาณการใช้กระดาษ	
	จำนวนคน	(รีม) 6 เดือนแรก	ค่ากระดาษ/เดือน (บาท)	(รีม/คน) 6 เดือนแรก	จำนวนคน	(รีม) 6 เดือนหลัง	ค่ากระดาษ/เดือน (บาท)	(รีม/คน) 6 เดือนหลัง	(รีม) ปี 2567	(รีม/คน) ปี
ม.ค. / ก.ค.	50.00	3.40	378.32	0.07	52.00	3.87	430.84	0.07	13.88%	9.50%
ก.พ. / ส.ค.	50.00	3.00	333.81	0.06	52.00	2.96	329.36	0.06	-1.33%	-5.13%
มี.ค. / ก.ย.	51.00	2.34	260.82	0.05	51.00	3.41	379.43	0.07	45.48%	45.48%
เม.ย. / ต.ค.	52.00	2.33	259.70	0.04	51.00	2.69	298.87	0.05	15.08%	17.34%
พ.ค. / พ.ย.	52.00	2.83	314.45	0.05	50.00	3.81	424.38	0.08	34.96%	40.36%
มิ.ย. / ธ.ค.	52.00	5.77	641.58	0.11	49.00	1.92	213.86	0.04	-66.67%	-64.63%
เฉลี่ย	51.17	3.28	364.78	0.06	50.83	3.11	346.12	0.06	-5.11%	-4.60%
รวม	307.00	19.67	2,188.68	0.38	305.00	18.66	2,076.74	0.37	-5.11%	-4.60%

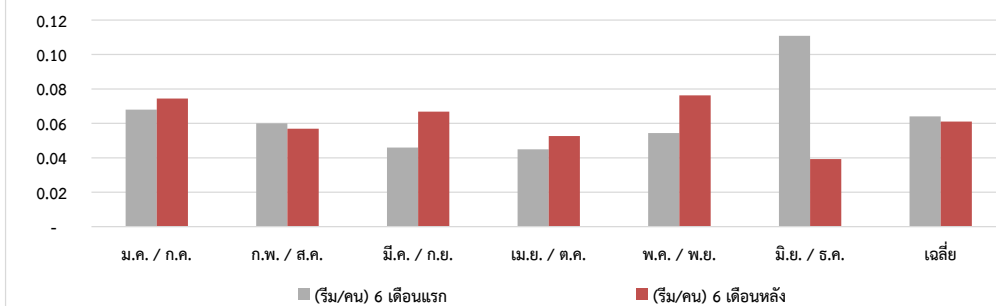
เปรียบเทียบปริมาณการใช้กระดาษระหว่าง 6 เดือนแรก กับ 6 เดือนหลัง ปี 2567



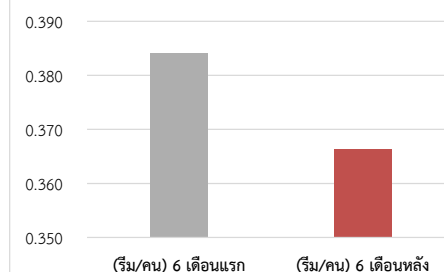
เปรียบเทียบการใช้กระดาษสะสม ระหว่าง 6 เดือนแรก กับ 6 เดือนหลัง ปี 2567



เปรียบเทียบปริมาณการใช้กระดาษต่อคนระหว่าง 6 เดือนแรก กับ 6 เดือนหลัง ปี 2567



เปรียบเทียบการใช้กระดาษต่อคนสะสมระหว่าง 6 เดือนแรก กับ 6 เดือนหลัง ปี 2567



สรุปปริมาณการใช้กระดาษ

1. การปริมาณกระดาษสะสมตั้งแต่เดือน กรกฎาคม ถึง ธันวาคม ปี 2567 เท่ากับ 18.66 รีม ลดลงจาก 6 เดือนแรก ปี 2567 เท่ากับ 1.01 รีม คิดเป็น -5.11%
2. การปริมาณกระดาษต่อคนสะสมตั้งแต่เดือน กรกฎาคม ถึง ธันวาคม ปี 2567 เท่ากับ 0.37 รีม/คน ลดลงจาก 6 เดือนแรก ปี 2567 เท่ากับ 0.02 รีม/คน คิดเป็น -4.60%
3. การปริมาณกระดาษเฉลี่ยตั้งแต่เดือน กรกฎาคม ถึง ธันวาคม ปี 2567 เท่ากับ 3.11 รีม ลดลงจาก 6 เดือนแรก ปี 2567 เท่ากับ 0.17 รีม คิดเป็น -5.11%
4. การปริมาณกระดาษต่อคนเฉลี่ยตั้งแต่เดือน กรกฎาคม ถึง ธันวาคม ปี 2567 เท่ากับ 0.06 รีม/คน ลดลงจาก 6 เดือนแรก ปี 2567 เท่ากับ 0.00 รีม/คน คิดเป็น -4.60%

การวิเคราะห์ข้อมูลและสาเหตุ (เป้าหมาย : การใช้กระดาษลดลง 2% จาก 6 เดือนแรกปี 2567)

ไม่เกิน 3.21 ริม/เดือน หรือรวม 6 เดือนหลังไม่เกิน 19.28 ริม

เดือนมกราคม 2567

รายละเอียด : มีการใช้กระดาษในโครงการ/กิจกรรม ต่าง ๆ
วิเคราะห์ : มีการใช้กระดาษเพื่อพิมพ์เอกสารหลักฐาน เช่น ใบเสร็จ เอกสารทางการเบิกจ่าย เป็นต้น
แนวทางการจัดการ : ขอความร่วมมือจากบุคลากรให้ช่วยกันรวบรวมกระดาษที่ใช้แล้วเพียงหน้าเดียวมาใช้เป็นกระดาษหน้าที่สอง (Reuse) มากขึ้น

เดือนกุมภาพันธ์ 2567

รายละเอียด : มีการใช้กระดาษในโครงการ/กิจกรรม ต่าง ๆ
วิเคราะห์ : มีการใช้กระดาษเพื่อพิมพ์เอกสารหลักฐาน เช่น ใบเสร็จ เอกสารทางการเบิกจ่าย เป็นต้น รวมถึงการพิมพ์เอกสารเตรียมงานทပ်แก้วบุ๊คแพร่
สาเหตุ : การสอบสัมภาษณ์บุคลากรใหม่ และการจัดอบรมความเสี่ยง เป็นต้น
แนวทางการจัดการ : ขอความร่วมมือจากบุคลากรให้ช่วยกันรวบรวมกระดาษที่ใช้แล้วเพียงหน้าเดียวมาใช้เป็นกระดาษหน้าที่สอง (Reuse) มากขึ้น

เดือนมีนาคม 2567

รายละเอียด : มีการใช้กระดาษในโครงการ/กิจกรรม ต่าง ๆ
วิเคราะห์ : มีการใช้กระดาษเพื่อพิมพ์เอกสารหลักฐาน เช่น ใบเสร็จ เอกสารทางการเบิกจ่าย เป็นต้น
แนวทางการจัดการ : ขอความร่วมมือจากบุคลากรให้ช่วยกันรวบรวมกระดาษที่ใช้แล้วเพียงหน้าเดียวมาใช้เป็นกระดาษหน้าที่สอง (Reuse) มากขึ้น

เดือนเมษายน 2567

รายละเอียด : มีการใช้กระดาษในโครงการ/กิจกรรม ต่าง ๆ
วิเคราะห์ : มีการใช้กระดาษเพื่อพิมพ์เอกสารหลักฐาน เช่น ใบเสร็จ เอกสารทางการเบิกจ่าย เป็นต้น
แนวทางการจัดการ : ขอความร่วมมือจากบุคลากรให้ช่วยกันรวบรวมกระดาษที่ใช้แล้วเพียงหน้าเดียวมาใช้เป็นกระดาษหน้าที่สอง (Reuse) มากขึ้น

เดือนพฤษภาคม 2567

รายละเอียด : มีการใช้กระดาษในโครงการ/กิจกรรม ต่าง ๆ
วิเคราะห์ : มีการใช้กระดาษเพื่อพิมพ์เอกสารหลักฐาน เช่น ใบเสร็จ เอกสารทางการเบิกจ่าย เป็นต้น
แนวทางการจัดการ : ขอความร่วมมือจากบุคลากรให้ช่วยกันรวบรวมกระดาษที่ใช้แล้วเพียงหน้าเดียวมาใช้เป็นกระดาษหน้าที่สอง (Reuse) มากขึ้น

เดือนมิถุนายน 2567

รายละเอียด : มีการใช้กระดาษในโครงการ/กิจกรรม ต่าง ๆ
วิเคราะห์ : มีการใช้กระดาษเพื่อพิมพ์เอกสารหลักฐาน เช่น ใบเสร็จ เอกสารทางการเบิกจ่าย เป็นต้น รวมถึงการพิมพ์เอกสารในโครงการ/กิจกรรม ต่าง ๆ
สาเหตุ : เช่น โครงการส่งเสริมและพัฒนาศักยภาพของผู้สูงอายุ (Smart Ageing)
แนวทางการจัดการ : ขอความร่วมมือจากบุคลากรให้ช่วยกันรวบรวมกระดาษที่ใช้แล้วเพียงหน้าเดียวมาใช้เป็นกระดาษหน้าที่สอง (Reuse) มากขึ้น

เดือนกรกฎาคม 2567

ไม่บรรลุเป้าหมาย สูงกว่าเป้าหมาย 0.66 ริม

รายละเอียด : เครื่องพิมพ์ส่วนกลางที่ใช้สำหรับพิมพ์ด้วยกระดาษ Reuse เกิดปัญหา จึงทำให้มีการใช้กระดาษใหม่ในการพิมพ์เพิ่มขึ้น
วิเคราะห์ : กระดาษ Reuse ติดอยู่ในเครื่องพิมพ์ จึงต้องดำเนินการแก้ไขหรือส่งร้านซ่อมเพื่อให้สามารถใช้งานได้ตามปกติ
แนวทางการจัดการ : ให้เจ้าหน้าที่ผู้รับผิดชอบดำเนินการแก้ไขหรือส่งร้านซ่อมเพื่อให้สามารถใช้งานได้ตามปกติ

เดือนสิงหาคม 2567

บรรลุเป้าหมาย ต่ำกว่าเป้าหมาย 0.25 ริม

รายละเอียด : มีการใช้กระดาษเพื่อพิมพ์เอกสารหลักฐานแบบประเมินการปฏิบัติงานราชการและพนักงานในสถาบันอุดมศึกษา
วิเคราะห์ : เนื่องจากบุคลากรจำเป็นต้องพิมพ์เอกสารหลักฐานจึงทำให้มีปริมาณการใช้กระดาษจำนวนมาก
แนวทางการจัดการ : ขอความร่วมมือจากบุคลากรให้ช่วยกันรวบรวมกระดาษที่ใช้แล้วเพียงหน้าเดียวมาใช้เป็นกระดาษหน้าที่สอง (Reuse) มากขึ้น

เดือนกันยายน 2567

ไม่บรรลุเป้าหมาย สูงกว่าเป้าหมาย 0.20 ริม

รายละเอียด : มีการใช้กระดาษในโครงการ/กิจกรรม ต่าง ๆ
วิเคราะห์ : มีการใช้กระดาษเพื่อพิมพ์เอกสารหลักฐาน เช่น ใบเสร็จ เอกสารทางการเบิกจ่าย เป็นต้น
แนวทางการจัดการ : ขอความร่วมมือจากบุคลากรให้ช่วยกันรวบรวมกระดาษที่ใช้แล้วเพียงหน้าเดียวมาใช้เป็นกระดาษหน้าที่สอง (Reuse) มากขึ้น

เดือนตุลาคม 2567

บรรลุเป้าหมาย

ต่ำกว่าเป้าหมาย 0.52 รีม

- รายละเอียด : มีการใช้กระดาษในโครงการ/กิจกรรม ต่าง ๆ
- วิเคราะห์ : มีการใช้กระดาษเพื่อพิมพ์เอกสารหลักฐาน เช่น ใบเสร็จ เอกสารทางการเบิกจ่าย เป็นต้น
- แนวทางจัดการ : ขอความร่วมมือจากบุคลากรให้ช่วยกันรวบรวมกระดาษที่ใช้แล้วเพียงหน้าเดียวมาใช้เป็นกระดาษหน้าที่สอง (Reuse) มากขึ้น

เดือนพฤศจิกายน 2567

ไม่บรรลุเป้าหมาย

สูงกว่าเป้าหมาย 0.60 รีม

- รายละเอียด : มีการใช้กระดาษในโครงการ/กิจกรรม ต่าง ๆ
- วิเคราะห์ : มีการใช้กระดาษเพื่อพิมพ์เอกสารหลักฐาน เช่น ใบเสร็จ เอกสารทางการเบิกจ่าย เป็นต้น รวมถึงการพิมพ์เอกสารในการตรวจสอบพัสดุประจำปี
- แนวทางจัดการ : ขอความร่วมมือจากบุคลากรให้ช่วยกันรวบรวมกระดาษที่ใช้แล้วเพียงหน้าเดียวมาใช้เป็นกระดาษหน้าที่สอง (Reuse) มากขึ้น

เดือนธันวาคม 2567

บรรลุเป้าหมาย

ต่ำกว่าเป้าหมาย 1.29 รีม

- รายละเอียด : มีการใช้กระดาษในโครงการ/กิจกรรม ต่าง ๆ
- วิเคราะห์ : มีการใช้กระดาษน้อยลง เนื่องจากมีวันเปิดทำการที่น้อยลง
- แนวทางจัดการ : ขอความร่วมมือจากบุคลากรให้ช่วยกันรวบรวมกระดาษที่ใช้แล้วเพียงหน้าเดียวมาใช้เป็นกระดาษหน้าที่สอง (Reuse) มากขึ้น