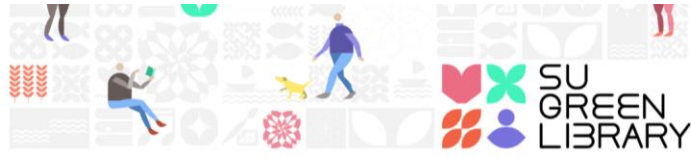


การรณรงค์สื่อสารและให้ความรู้ตามแผนการสื่อสาร

ด้านสิ่งแวดล้อมประจำปี 2567

สำนักหอสมุดกลาง มหาวิทยาลัยศิลปากร





GREEN LIBRARY · DIRECTION · EXECUTION · RESOURCE AND ENERGY DATA · ACTIVITY · KNOWLEDGE

สถิติการใช้งานต่าง ๆ

Statistics



หมวดที่ 2 การสื่อสารและสร้างจิตสำนึก

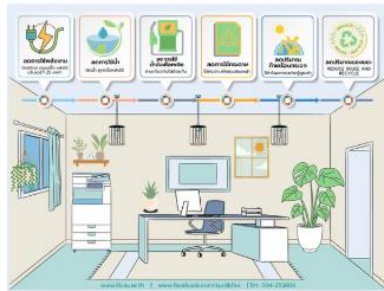


GREEN OFFICE

GREEN OFFICE คืออะไร ?
 อาคารที่เป็นมิตร (GREEN OFFICE) หมายถึง อาคารที่
 บริหารจัดการอาคาร อย่างมีประสิทธิภาพและคุ้มค่า
 และปลอดภัย โดยคำนึงถึงผลกระทบต่อ
 สิ่งแวดล้อมและสุขภาพของผู้อยู่อาศัย อาคารที่เป็นมิตร
 จะช่วยลดการปล่อยก๊าซเรือนกระจก ลดการใช้น้ำและ
 พลังงาน ลดการปล่อยมลพิษ และเพิ่มความสะดวก
 และความปลอดภัยแก่ผู้อยู่อาศัย

สำนักหอสมุดกลาง มหาวิทยาลัยศิลปากร

การจัดการพลังงานและการใช้ทรัพยากร



GREEN LIBRARY

GREEN LIBRARY คืออะไร ?
 อาคารที่เป็นมิตร (GREEN LIBRARY) หมายถึง อาคาร
 บริหารจัดการอาคาร อย่างมีประสิทธิภาพและคุ้มค่า
 และปลอดภัย โดยคำนึงถึงผลกระทบต่อ
 สิ่งแวดล้อมและสุขภาพของผู้อยู่อาศัย อาคารที่เป็นมิตร
 จะช่วยลดการปล่อยก๊าซเรือนกระจก ลดการใช้น้ำและ
 พลังงาน ลดการปล่อยมลพิษ และเพิ่มความสะดวก
 และความปลอดภัยแก่ผู้อยู่อาศัย

สำนักหอสมุดกลาง มหาวิทยาลัยศิลปากร

การจัดการพลังงานและการใช้ทรัพยากร



การรณรงค์สื่อสารและให้ความรู้ตามแผนการสื่อสารด้านสิ่งแวดล้อมประจำปี 2567

สำนักหอสมุดกลางมีการรณรงค์สื่อสารและให้ความรู้ตามแผนการสื่อสารด้านสิ่งแวดล้อมประจำปี 2567 ในหัวข้อต่างๆ ได้แก่ นโยบายสิ่งแวดล้อม ปัญหาสิ่งแวดล้อมที่มีนัยสำคัญ การปฏิบัติตามกฎหมาย ความสะอาดและความเป็นระเบียบ 5ส เป้าหมายและมาตรการใช้ทรัพยากร เป้าหมายและมาตรการจัดการของเสีย ผลการใช้ทรัพยากร พลังงาน ของเสีย สินค้าและบริการที่เป็นมิตรกับสิ่งแวดล้อม และปริมาณก๊าซเรือนกระจก โดยได้มีการรณรงค์สื่อสารในหลากหลายช่องทาง เช่น สื่อสิ่งพิมพ์สื่ออิเล็กทรอนิกส์และสื่อบุคคล ซึ่งสามารถแสดงหลักฐานการรณรงค์สื่อสาร ดังนี้

1.1 สื่อสิ่งพิมพ์ : โปสเตอร์



หมวดที่ 2 การสื่อสารและสร้างจิตสำนึก



1.2 สื่ออิเล็กทรอนิกส์ : เว็บไซต์ Social Media: Facebook Group / Line Group

<https://lib.su.ac.th/direction-green/>

SU Green Library Team (38)

อัลบั้ม โน้ต

พีเทก 🐱

ประกาศสำนักหอสมุดกลาง มหาวิทยาลัยศิลปากร
เรื่อง นโยบายการพัฒนาสำนักหอสมุดกลางสู่ห้องสมุดสีเขียว (SU Green Library)

สำนักหอสมุดกลาง มหาวิทยาลัยศิลปากร ได้กำหนดนโยบายการพัฒนาห้องสมุดสีเขียว (SU Green Library) ที่สอดคล้องกับนโยบายของมหาวิทยาลัยศิลปากร โดยสำนักหอสมุดกลางได้ส่งเสริมและสนับสนุนให้เกิด การอนุรักษ์สิ่งแวดล้อมและสิ่งมีชีวิตอื่น รวมถึงการสร้างบรรยากาศที่เป็นมิตรต่อสิ่งมีชีวิตอื่น เพื่อให้บุคลากร และผู้ใช้บริการเกิดความตระหนัก เข้าใจและร่วมมือดำเนินกิจกรรมภายใต้เกณฑ์มาตรฐานห้องสมุดสีเขียว สำนัก หอสมุดกลาง จึงกำหนดนโยบาย ดังนี้

1. กำหนดนโยบายด้านการประหยัดพลังงานและอนุรักษ์สิ่งแวดล้อมเป็นส่วนหนึ่งของนโยบายการ บริหารงานของสำนักหอสมุดกลาง โดยมีเป้าหมายและกลยุทธ์เพื่อการพัฒนาห้องสมุดสีเขียวอย่างเป็นรูปธรรม
2. กำหนดมาตรการ ซึ่งชี้วัดการประหยัดพลังงานและอนุรักษ์สิ่งแวดล้อม ผู้รับใช้พิจารณาเกี่ยวกับการ อนุรักษ์พลังงานและสิ่งแวดล้อม มีการติดตาม ประเมินผลและรายงานผลอย่างสม่ำเสมอ
3. จัดหาและใช้วิธีการรักษาการสารสนเทศ รวมทั้งส่งเสริมให้ผู้ใช้บริการเกิดการตระหนักในเรื่องการ ประหยัดพลังงานและอนุรักษ์สิ่งแวดล้อม
4. ผู้บริหารและบุคลากรสำนักหอสมุดกลาง ปฏิบัติตามนโยบายและร่วมมือในการประหยัดพลังงานและ อนุรักษ์สิ่งแวดล้อมอย่างเป็นรูปธรรม
5. สร้างความร่วมมือกับเครือข่ายห้องสมุดสีเขียวหรือหน่วยงานที่เกี่ยวข้อง เพื่อแลกเปลี่ยนเรียนรู้ร่วมกัน ในด้านการบริหารจัดการ และกาให้บริการ เพื่อการอนุรักษ์พลังงานและสิ่งแวดล้อม

ประกาศ ณ วันที่ 31 พฤษภาคม พ.ศ. 2566


(ผู้ว่าหอสมุดกลาง มหาวิทยาลัยศิลปากร) (ชื่อจริง)
ผู้อำนวยการสำนักหอสมุดกลาง

นโยบายห้องสมุดสีเขียว
ไฟล์ pdf
https://silpakorn.sharepoint.com/f:/s/SUGreenLibra... Erce4w2qCdIGknKHBuc_d_YBI9it3IHLZRumNpm-HDtNgw?e=tFnSql

ทิศทาง
Direction

“ Sustainable Library - พื้นที่เรียนรู้อย่างยั่งยืน ”

พันธกิจ
Mission

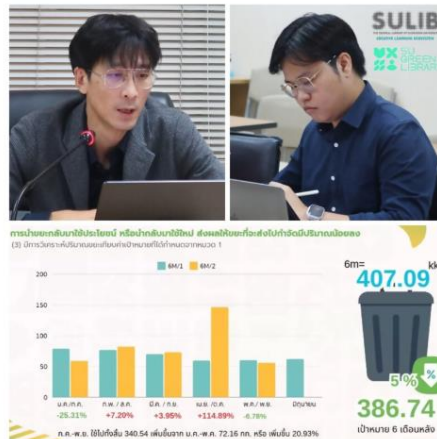
1. กำหนดนโยบายด้านการประหยัดพลังงานและอนุรักษ์สิ่งแวดล้อมเป็นส่วนหนึ่งของนโยบายการบริหารงานของสำนักหอสมุดกลาง โดยยึดเป้าหมายและกลยุทธ์เพื่อการพัฒนาสู่ห้องสมุดสีเขียวอย่างเป็นรูปธรรม
2. กำหนดมาตรการ ซึ่งชี้วัดการประหยัดพลังงานและอนุรักษ์สิ่งแวดล้อม ผู้รับใช้พิจารณาเกี่ยวกับการอนุรักษ์พลังงานและดูแล สิ่งแวดล้อม มีการติดตาม ประเมินผลและรายงานผลอย่างสม่ำเสมอ
3. จัดหาและใช้วิธีการรักษาการสารสนเทศ รวมทั้งส่งเสริมให้ผู้ใช้บริการเกิดการตระหนักในเรื่องการประหยัดพลังงานและ อนุรักษ์สิ่งแวดล้อม
4. ผู้บริหารและบุคลากรสำนักหอสมุดกลาง ปฏิบัติตามนโยบายและร่วมมือในการประหยัดพลังงานและอนุรักษ์สิ่งแวดล้อม อย่างเป็นรูปธรรม
5. สร้างความร่วมมือกับเครือข่ายห้องสมุดสีเขียวหรือหน่วยงานที่เกี่ยวข้อง เพื่อแลกเปลี่ยนเรียนรู้ร่วมกันในด้านการบริหาร จัดการ และการให้บริการ เพื่อการอนุรักษ์พลังงานและสิ่งแวดล้อม



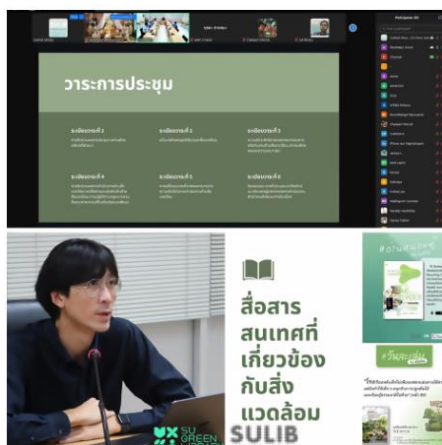
1.3 สื่อบุคคล : การประชุมฝ่าย/งาน ทั้งรูปแบบปกติและการประชุมออนไลน์



ประชุมคณะกรรมการด้าน...
ธันวาคม 26, 2024 /
สำนักหอสมุดกลาง มหาวิทยาลัย...



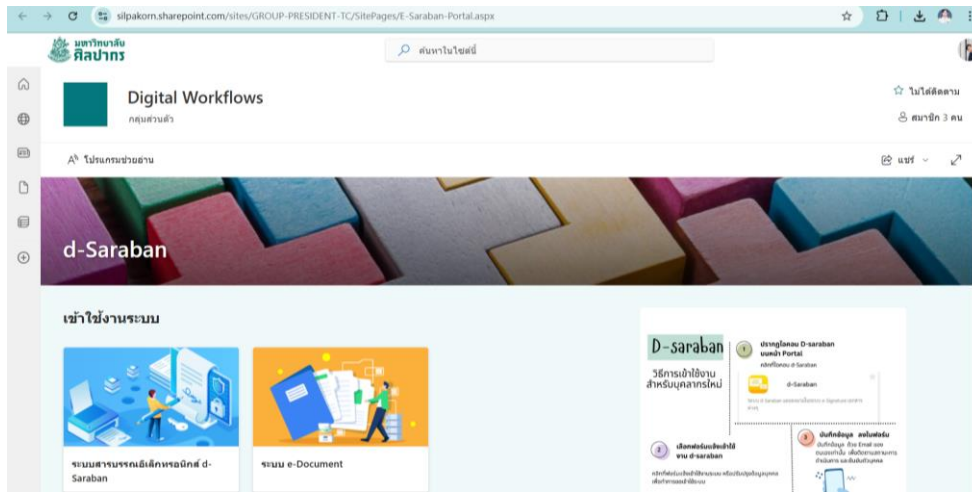
ประชุมคณะกรรมการด้าน...
ธันวาคม 3, 2024 /
สำนักหอสมุดกลาง มหาวิทยาลัย...



ประชุมคณะกรรมการด้าน...
ตุลาคม 25, 2024 /
สำนักหอสมุดกลาง มหาวิทยาลัย...



ตัวอย่างการสื่อสารสัมพันธ์ให้ควมรู้เกี่ยวกับสำนักงานสีเขียว (Green Office)
ผ่านช่องทาง d-Saraban



หน้าหลัก รายการกิจกรรม ออกรายงาน การติดตามเอกสาร เพิ่มเติม

ลำดับ/กิจกรรม	วันที่/เวลา	เอกสาร/เลขที่	การติดตามเอกสาร	เพิ่มเติม	นาฬิกา
330 (ส่งไฟล์)	17/12/2567 11:23 น. ผู้รับ นราธิป สวนคล้าย	0061/2567	17/12/2567	แต่งตั้งคณะกรรมการพัฒนาห้องสมุดสีเขียวและสำนักงานสีเขียว สำนักหอสมุดกลาง มหาวิทยาลัยศิลปากร (เพิ่มเติม) จาก รอมย์อรุณการ สำนักหอสมุดกลาง เรียน คณะกรรมการ เลขที่ระเบียบที่ส่งมา : คำสั่ง (สำนักหอสมุดกลาง) วันที่ส่ง : 17/12/2567 10:33 น.	ส่งแล้ว
308 (ส่งไฟล์)	8/11/2567 16:04 น. ผู้รับ นราธิป สวนคล้าย	0053/2567	8/11/2567	เปลี่ยนแปลงและแต่งตั้งเพิ่มเติมคณะกรรมการพัฒนาห้องสมุดสีเขียวและสำนักงานสีเขียว สำนักหอสมุดกลาง มหาวิทยาลัยศิลปากร (เฉพาะราย) จาก รอมย์อรุณการ สำนักหอสมุดกลาง เรียน คณะกรรมการ เลขที่ระเบียบที่ส่งมา : คำสั่ง (สำนักหอสมุดกลาง) วันที่ส่ง : 8/11/2567 16:04 น.	ปิดงาน
287 (ส่งไฟล์)	7/10/2567 14:31 น. ผู้รับ นราธิป สวนคล้าย	อว 8621/ว 002869	7/10/2567	ขอเชิญประชุมคณะกรรมการพัฒนาห้องสมุดสีเขียวและสำนักงานสีเขียว สำนักหอสมุดกลาง ครั้งที่ 5/2567 วันที่ 25 ตุลาคม 2567 จาก เกศนันทิภา บุญส่งนาค เรียน คณะกรรมการ / บุคลากร เลขที่ระเบียบที่ส่งมา : สำนักหอสมุดกลาง วันที่ส่ง : 7/10/2567 10:30 น.	ปิดงาน



สื่อสิ่งพิมพ์ : โปสเตอร์, สติกเกอร์รณรงค์



วิดีโอให้ความรู้ : โปสเตอร์, สติกเกอร์รณรงค์

Get to know! SULIB Green Office รับรู้ด้วยคลิปสั้น 60 วินาที เริ่มได้ที่ตัวเรา

[การจัดการพลังงานและการใช้ทรัพยากร]

- ลดการใช้พลังงาน ปิดสวิตช์ ถอดปลั๊ก หลังใช้ปรับแอร์ที่ 25 องศา
- ลดการใช้น้ำ ปิดน้ำ ทุกครั้งหลังใช้
- ลดการใช้น้ำมันเชื้อเพลิง ทางเดียวกันไปด้วยกัน
- ลดการใช้กระดาษ Paperless Office
- ลดปริมาณก๊าซเรือนกระจก ใช้ทรัพยากรอย่างรู้คุณค่า
- ลดปริมาณของขยะ Reduce reuse and recycle



หมวดที่ 2 การสื่อสารและสร้างจิตสำนึก

การประชาสัมพันธ์สื่อสารและสร้างจิตสำนึกด้วยคลิปวิดีโอ
Get to know! SULIB Green Office รับรู้ด้วยคลิปสั้น 60 วินาที เริ่มได้ที่ตัวเรา

