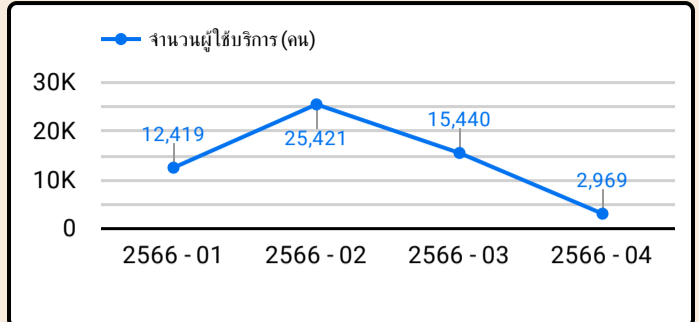
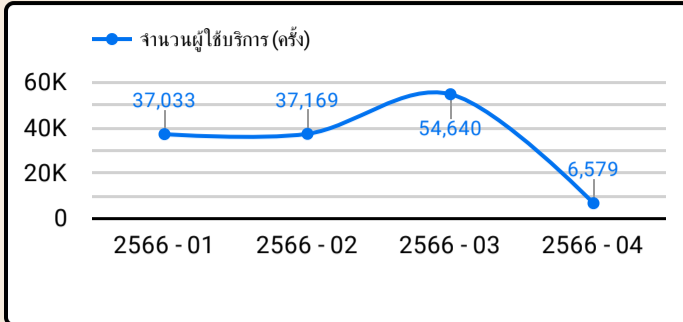


ระเบียบวาระที่ ๓.๒

รายงานสถิติการให้บริการทางวิชาการ

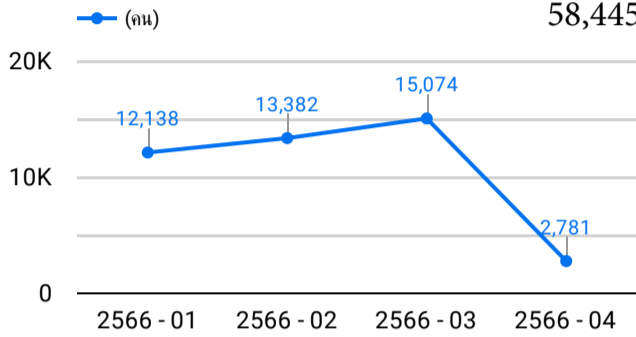
จำนวนผู้ใช้บริการทั้งหมด



จำนวนผู้ใช้งานใน/ภายนอก

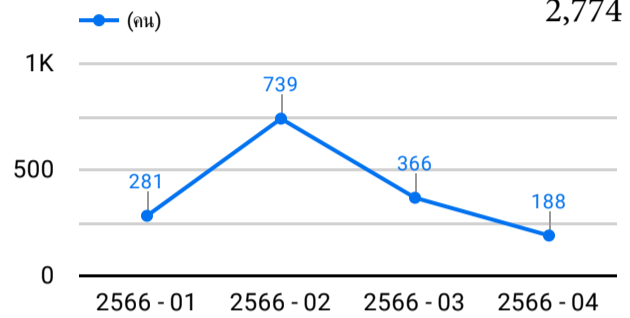
ผู้ใช้งานใน

(ครั้ง)
58,445



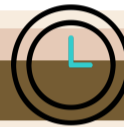
ผู้ใช้งานนอก

(ครั้ง)
2,774



ปี.(4)

ช่วงเวลาการเข้าใช้บริการ



ในเวลา

(ครั้ง) 44,588
(คน) 30,886

นอกเวลา จันทร์ - ศุกร์

(ครั้ง) 9,651
(คน) 6,127

นอกเวลา เสาร์ - อาทิตย์

(ครั้ง) 6,995
(คน) 5,402

จำนวนทรัพยากรสารสนเทศ

หนังสือใหม่ประจำเดือน

ชื่อ 923
เล่ม 1,056

e - book

เล่ม 0

โสตทัศนวัสดุ

รายการ 3

ฐานข้อมูลออนไลน์ที่ สกอ.และหอสมุดบอกรับ

ฐาน 39

การนำเข้าข้อมูลคลังปัญญา

ค่าปรับและรายได้ฯ

บาท 105,916

การใช้บริการทรัพยากรสารสนเทศออนไลน์

Website

ครั้ง 11,820

ฐานข้อมูลสกอ.บอกรับ

ครั้ง 7,480

ฐานข้อมูลสำนักฯบอกรับ

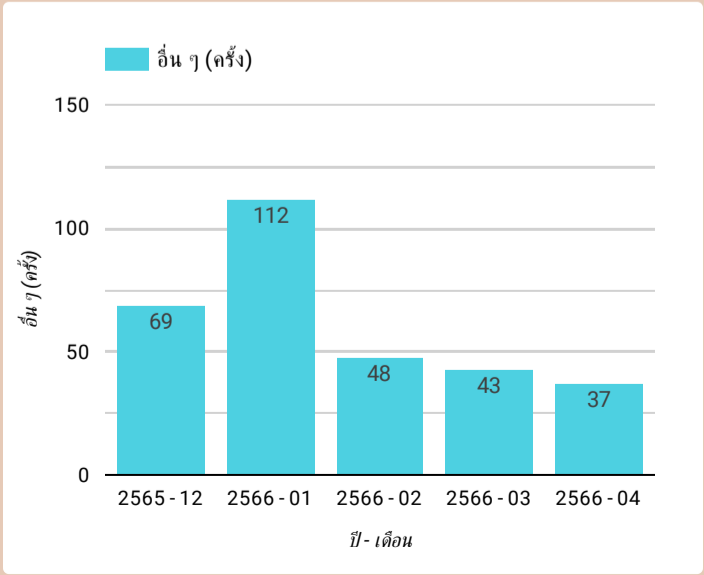
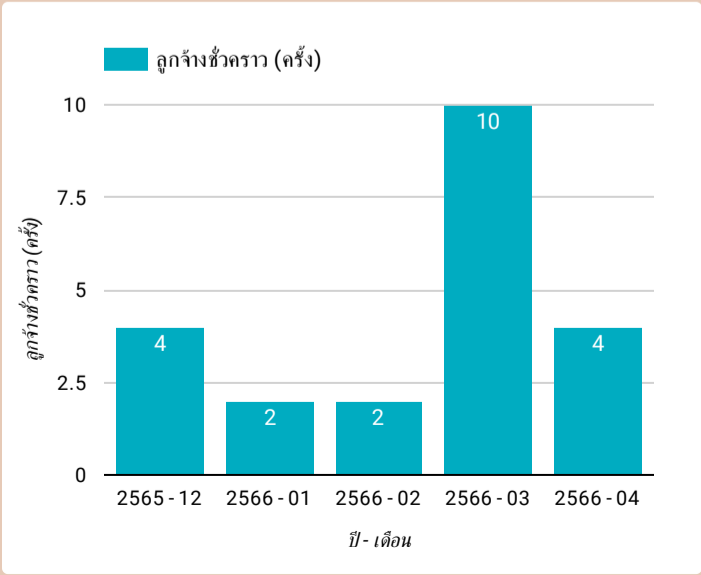
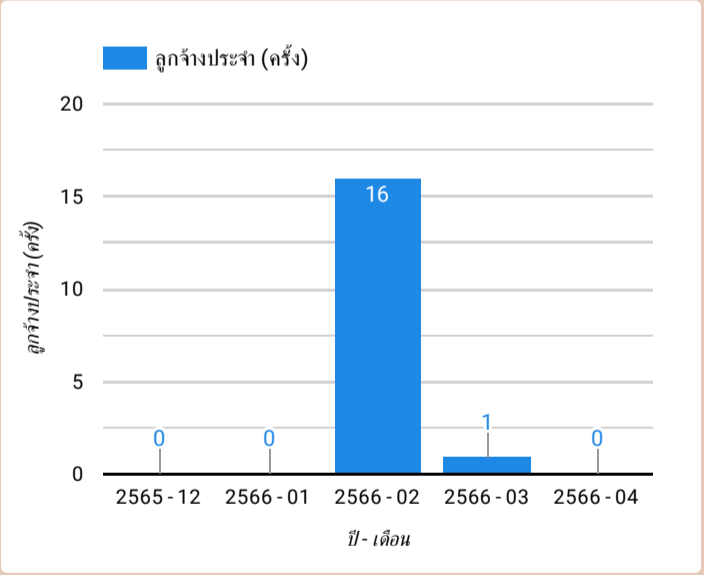
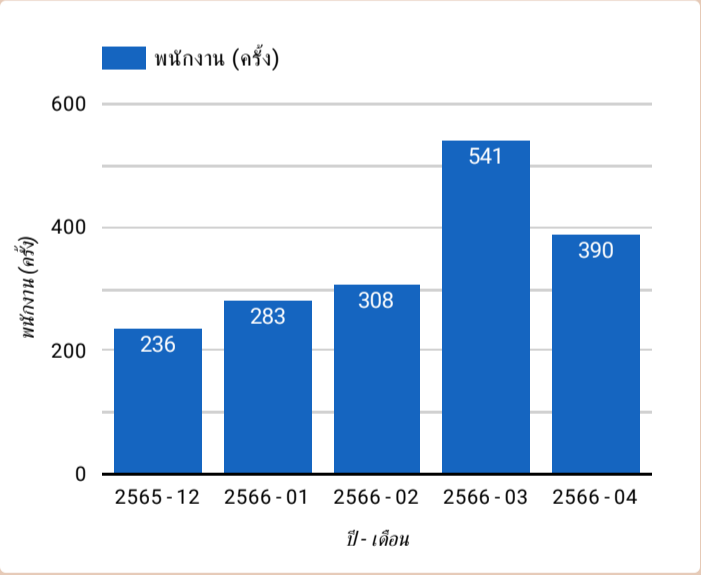
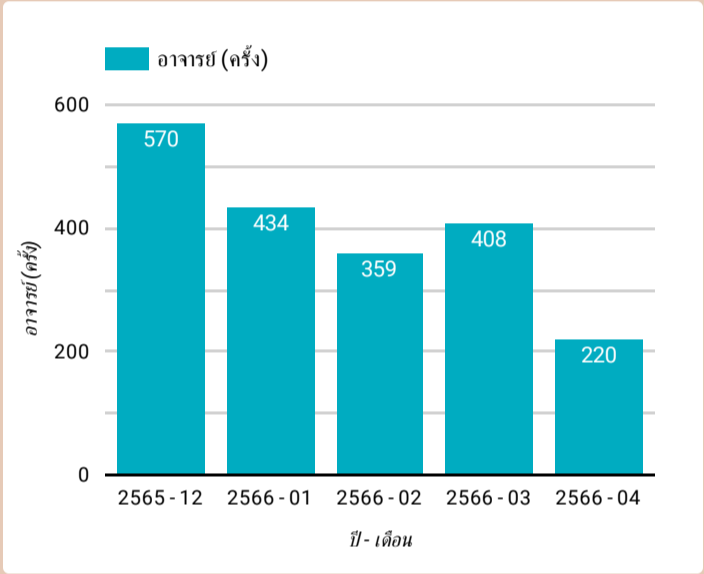
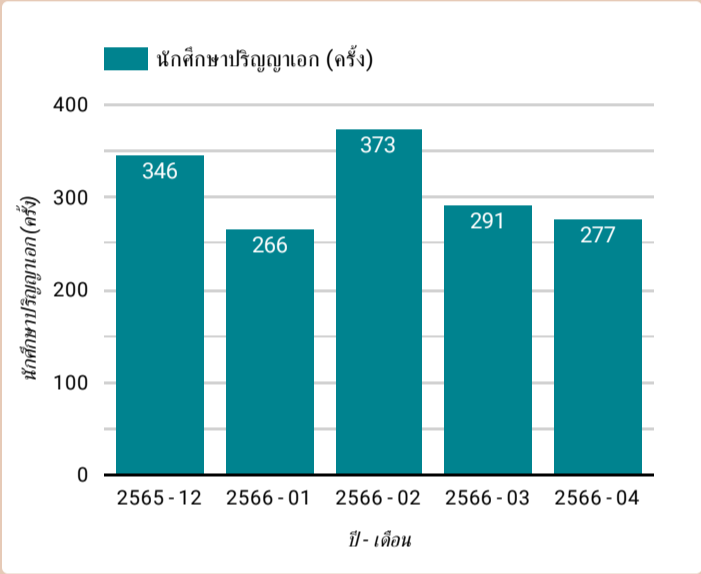
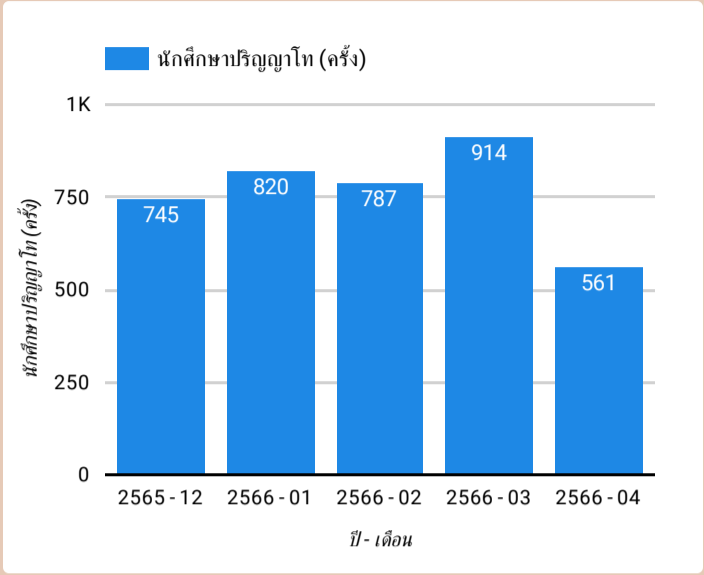
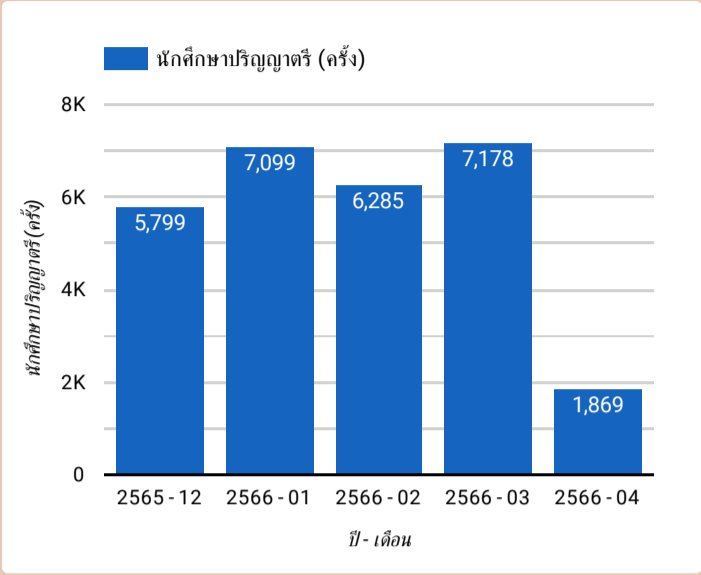
ครั้ง 4,265

จำนวนการเข้าถึงคลังข้อมูลและคลังปัญญา

ครั้ง 618,466

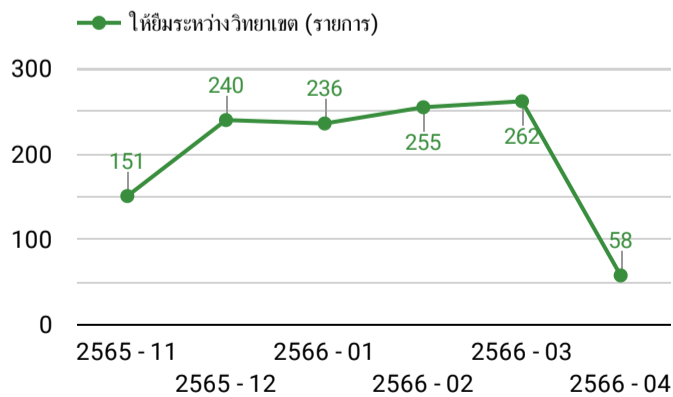
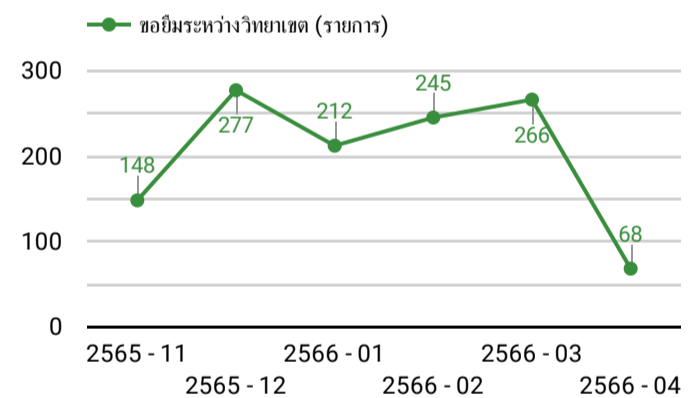
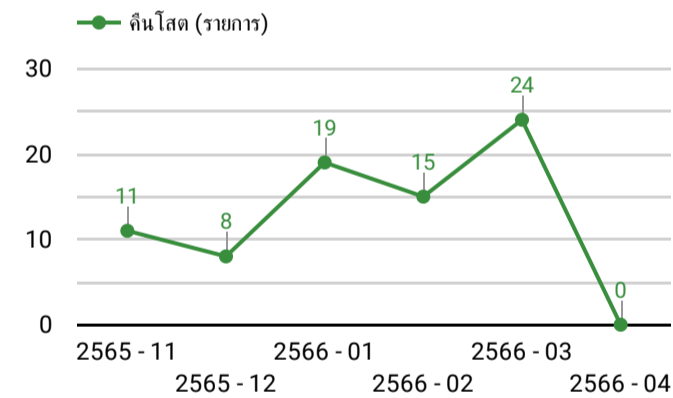
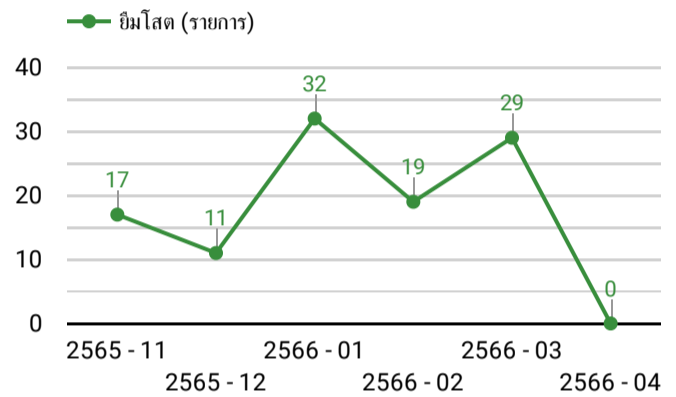
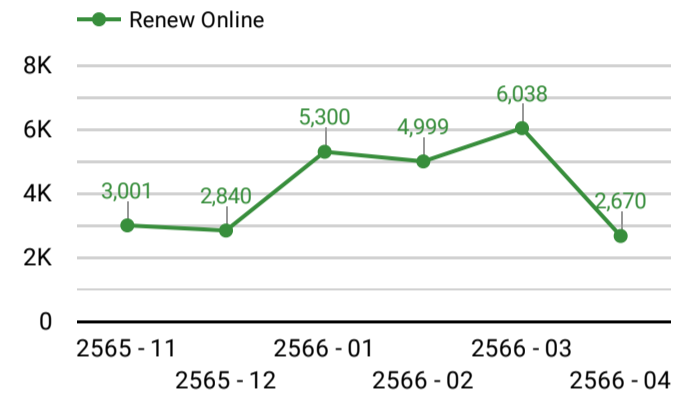
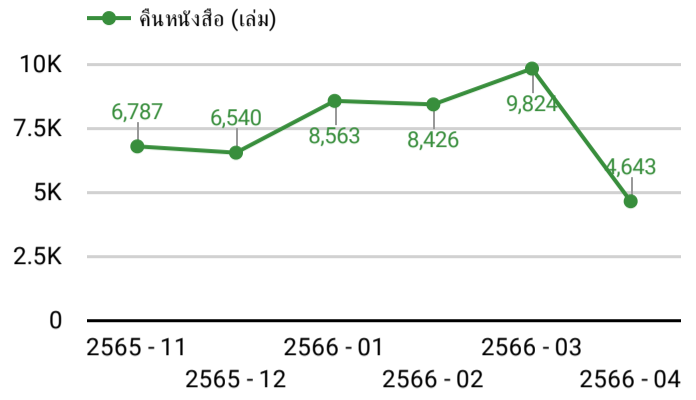
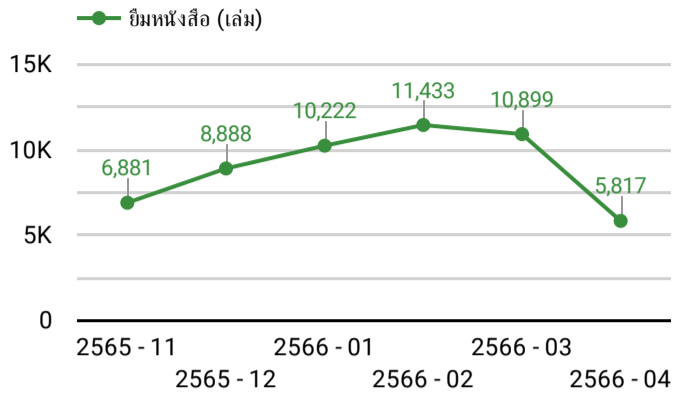
จำนวนผู้ใช้บริการยืม - คืบ : แบ่งตามประเภทผู้ใช้

ปี - เดือน: 2566 - 04, 2... (5) ▾



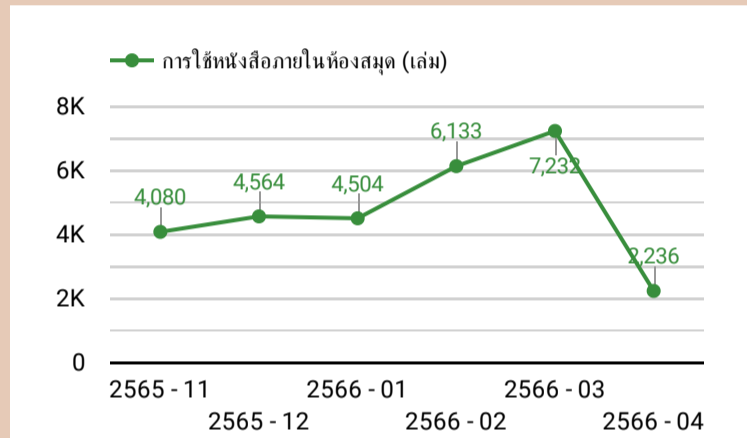
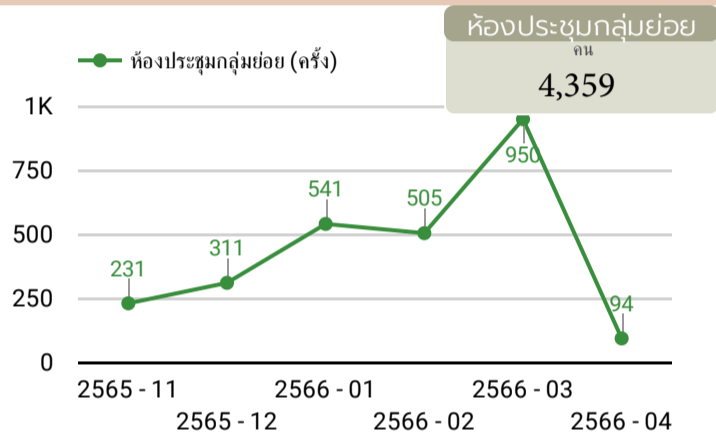
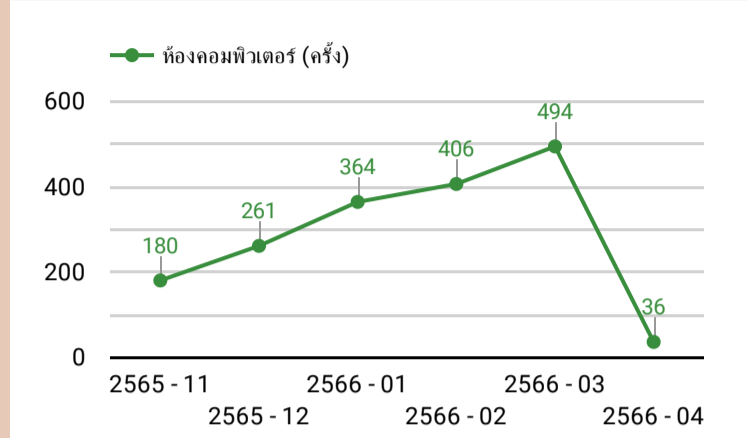
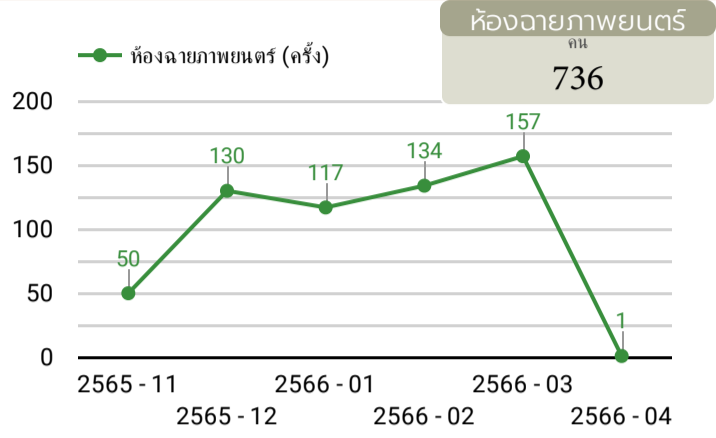
การใช้บริการทรัพยากรสารสนเทศ

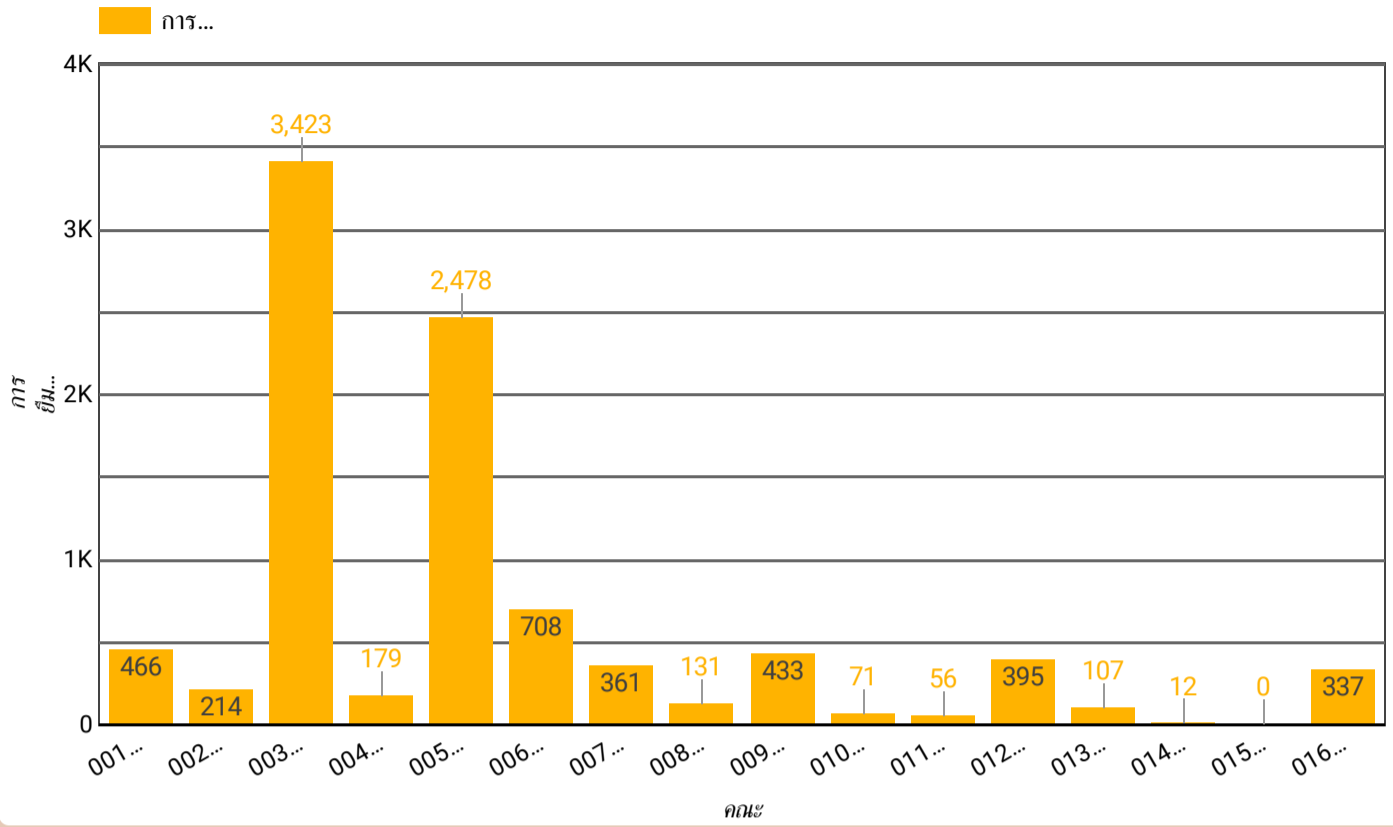
ปี - เดือน: 25... (6) ▾



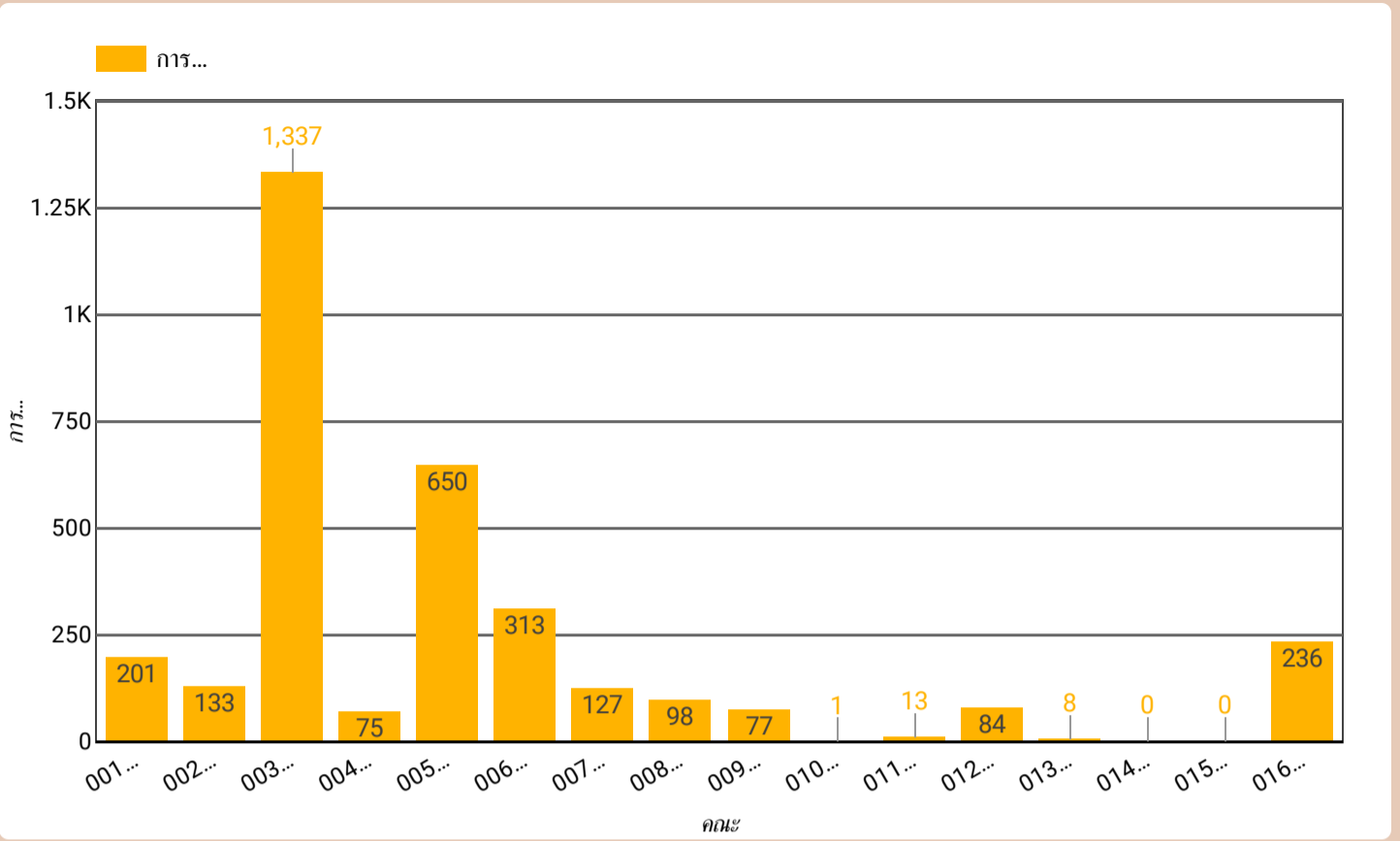
การใช้บริการทรัพยากรสารสนเทศ

ปี - เดือน: 25... (6) ▾





- 001 - คณะจิตรกรรม
- 002 - คณะสถาปัตยกรรมศาสตร์
- 003 - คณะโบราณคดี
- 004 - คณะมัณฑนศิลป์
- 005 - คณะอักษรศาสตร์
- 006 - คณะศึกษาศาสตร์
- 007 - คณะวิทยาศาสตร์
- 008 - คณะเภสัชศาสตร์
- 009 - คณะวิศวกรรมฯ
- 010 - คณะดุริยางคศาสตร์
- 011 - คณะสัตวศาสตร์
- 012 - คณะวิทยาการจัดการ
- 013 - คณะเทคโนโลยีฯ
- 014 - บัณฑิตวิทยาลัย
- 015 - วิทยาลัยนานาชาติ
- 016 - อื่น ๆ (ศูนย์/สำนัก/ss.สาริต)



001 - คณะจิตรกรรม



005 - คณะอักษรศาสตร์

009 - คณะวิศวกรรมฯ

013 - คณะเทคโนโลยีฯ

002 - คณะสถาปัตยกรรมศาสตร์



006 - คณะศึกษาศาสตร์

010 - คณะดุริยางคศาสตร์

014 - บัณฑิตวิทยาลัย



003 - คณะโบราณคดี

007 - คณะวิทยาศาสตร์

011 - คณะสัตวศาสตร์ฯ

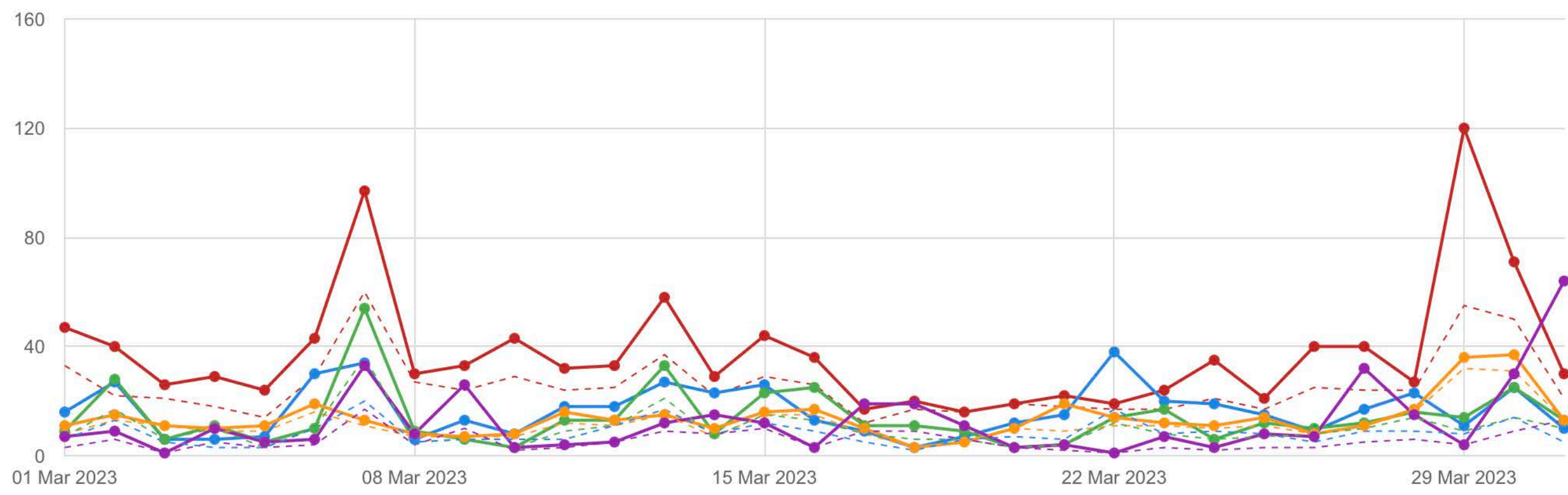
015 - วิทยาลัยนานาชาติ

004 - คณะมัณฑนศิลป์

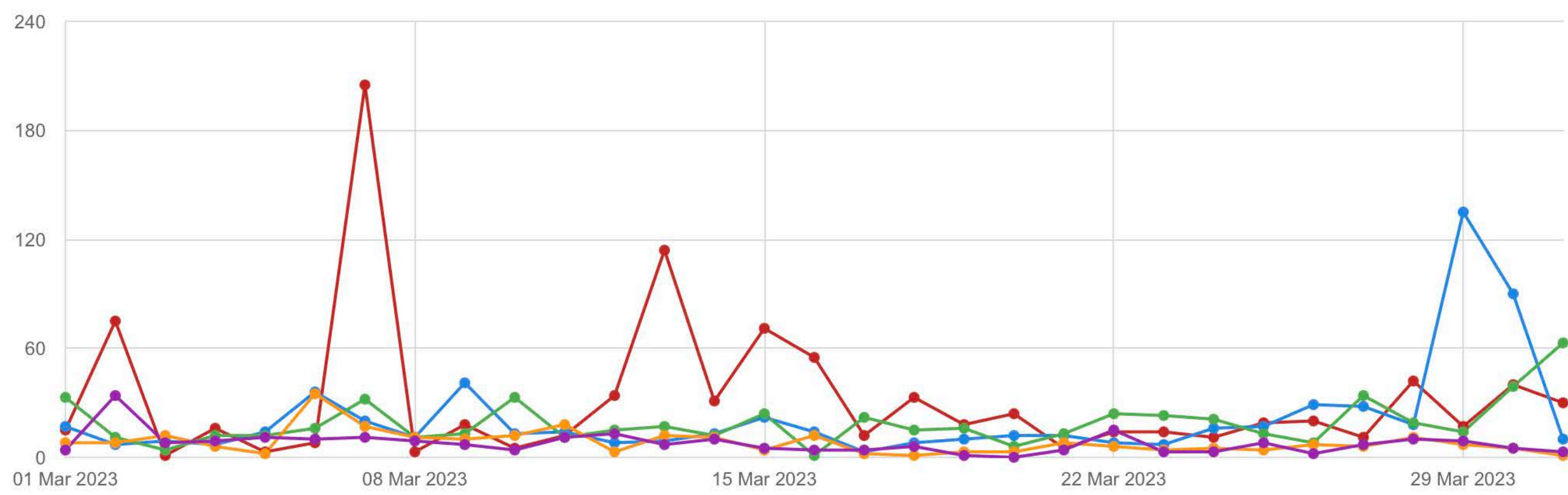
008 - คณะเภสัชศาสตร์


012 - คณะวิทยาการจัดการ

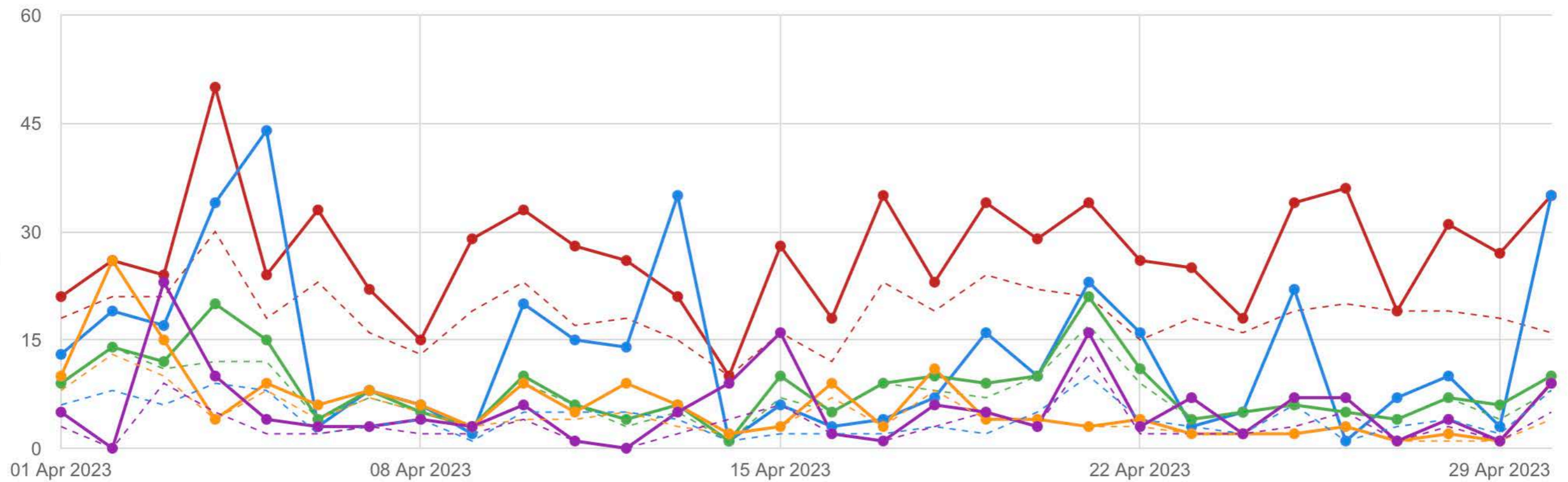
016 - อื่น ๆ (ศูนย์/สำนัก/ss.สาริต)



RESOURCE	TOTAL ↓	AVERAGE	MIN / MAX	CHANGE
Elsevier	1,165	37.6	16 / 120	17
EBSCO Information Services	511	16.5	3 / 38	6
JSTOR	433	14	3 / 54	4
MyAthens	420	13.5	3 / 37	2
IEEE Xplore	386	12.5	1 / 64	57



FACULTY	TOTAL ↓	AVERAGE	MIN / MAX	CHANGE
 อักษรศาสตร์	976	31.5	1 / 205	 15
 วิศวกรรมศาสตร์และเทคโนโลยีอุตสาหกรรม	658	21.2	3 / 135	 7
 วิทยาศาสตร์	587	18.9	1 / 63	 30
 ศึกษาศาสตร์	254	8.2	1 / 35	 7
 โบราณคดี	237	7.6	0 / 34	 1



RESOURCE

TOTAL ↓

AVERAGE

MIN / MAX

CHANGE



Elsevier

814

27.1

10 / 50

↑ 14



EBSCO Information Services

402

13.4

1 / 44

↑ 22



MyAthens

249

8.3

1 / 21

↑ 1



JSTOR

181

6

1 / 26

↓ 1



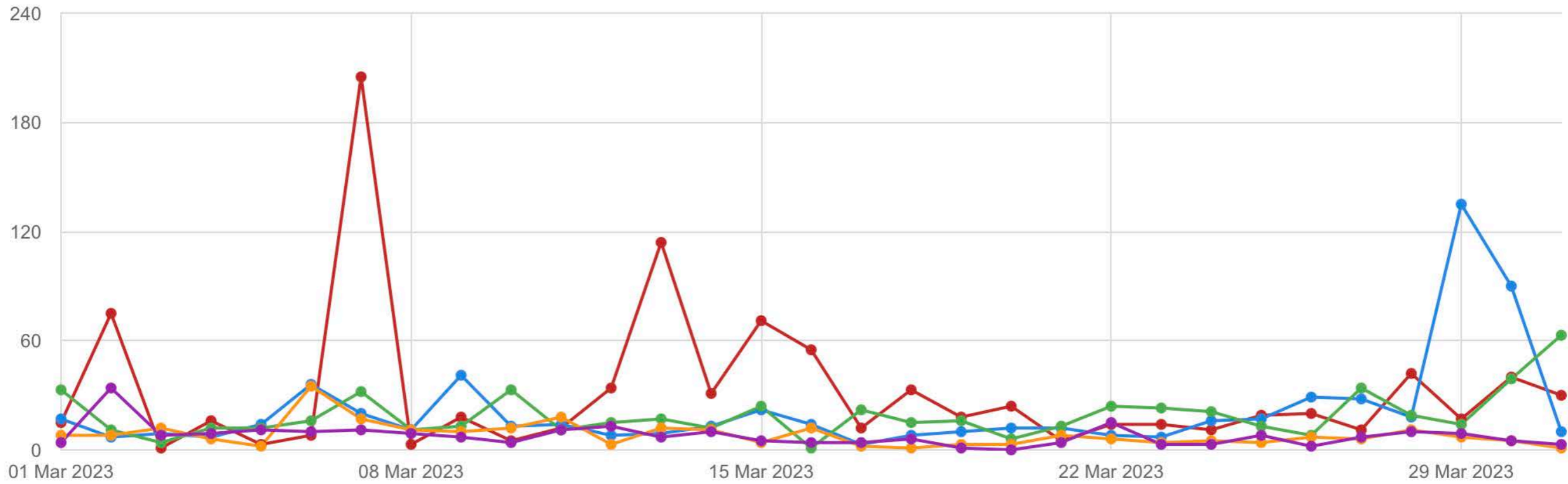
ACS Publications





166

5.5

0 / 23

↑ 4



FACULTY	TOTAL ↓	AVERAGE	MIN / MAX	CHANGE
 อักษรศาสตร์	976	31.5	1 / 205	 15
 วิศวกรรมศาสตร์และเทคโนโลยีอุตสาหกรรม	658	21.2	3 / 135	 7
 วิทยาศาสตร์	587	18.9	1 / 63	 30
 ศึกษาศาสตร์	254	8.2	1 / 35	 7
 โบราณคดี	237	7.6	0 / 34	 1