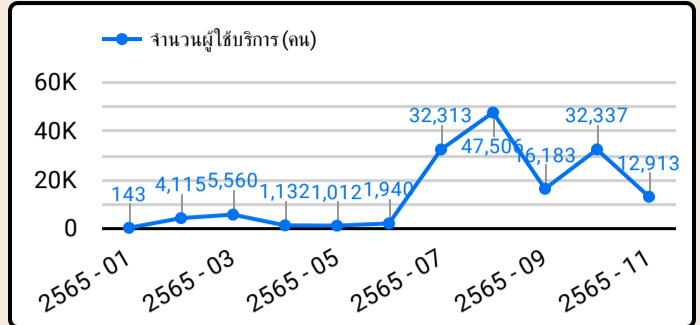
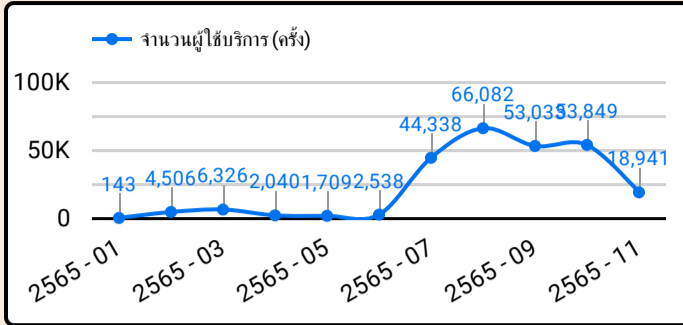


## ระเบียบวาระที่ ๓.๒

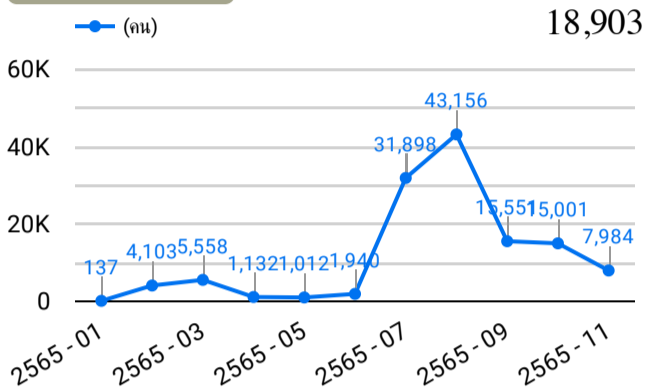
รายงานสถิติการให้บริการทางวิชาการ

จำนวนผู้ใช้บริการทั้งหมด



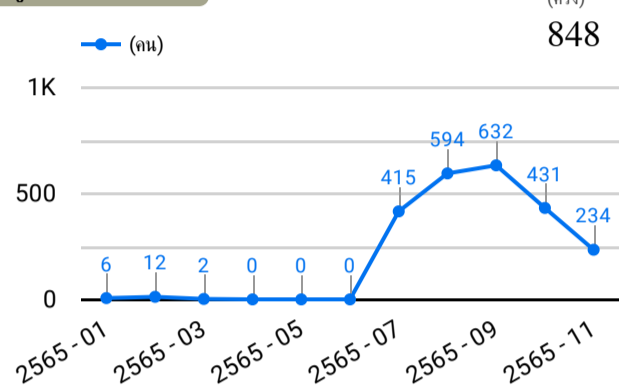
จำนวนผู้ใช้ภายใน/ภายนอก

ผู้ใช้ภายใน



(ครั้ง)  
18,903

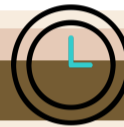
ผู้ใช้ภายนอก



(ครั้ง)  
848

(6)

ช่วงเวลาการเข้าใช้บริการ



ในเวลา

(ครั้ง) 15,969 | (คน) 11,407

นอกเวลา จันทร์ - ศุกร์

(ครั้ง) 1,569 | (คน) 1,061

นอกเวลา เสาร์ - อาทิตย์

(ครั้ง) 1,446 | (คน) 859

จำนวนทรัพยากรสารสนเทศ

หนังสือใหม่ประจำเดือน

ซื้อ 603 | เล่ม 722

e - book

เล่ม 0

โสตทัศนวัสดุ

รายการ 8

ฐานข้อมูลออนไลน์ที่ สกอ.และหอสมุดบอกรับ

ฐาน 15

วิทยานิพนธ์

เล่ม 0

การนำเข้าข้อมูลคลังปัญญา

ข้อมูล/เรื่อง 45

ถ้าปรับและราย จากการบริการอื่นๆ (บาท)  
73,024

การใช้บริการทรัพยากรสารสนเทศออนไลน์

Renew online

เล่ม 3,001

Website

ครั้ง 5,646

ฐานข้อมูลสกอ. บอกรับ

ครั้ง 0

ฐานข้อมูลสำนักฯ บอกรับ

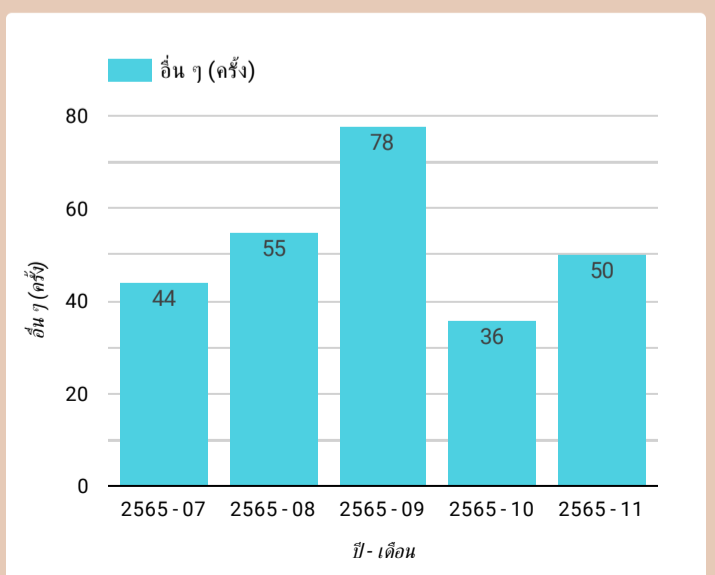
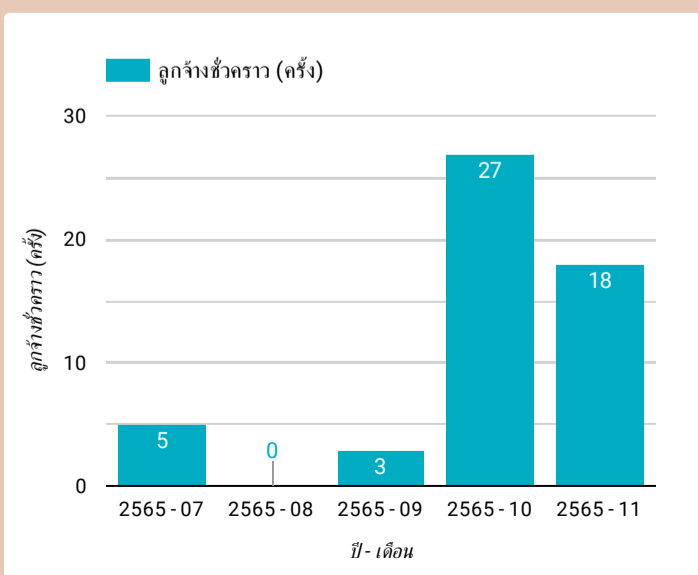
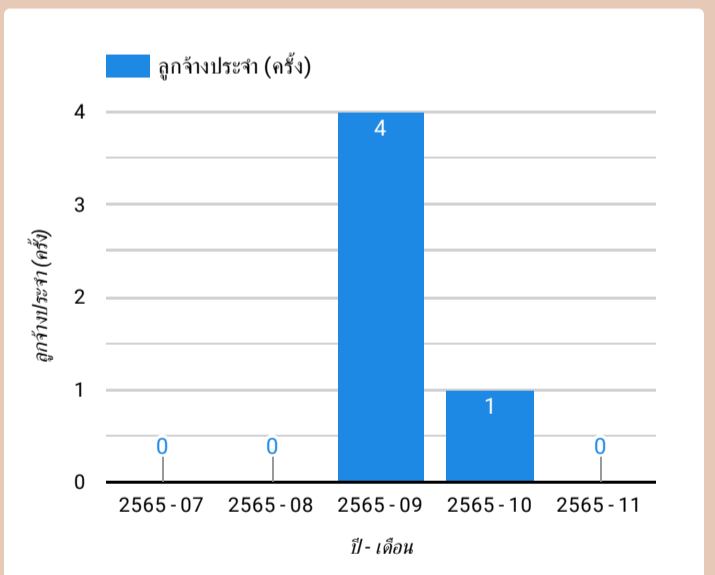
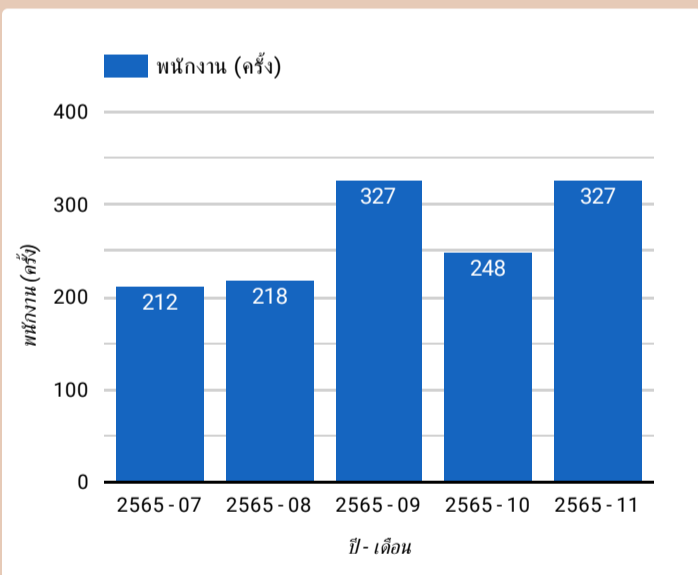
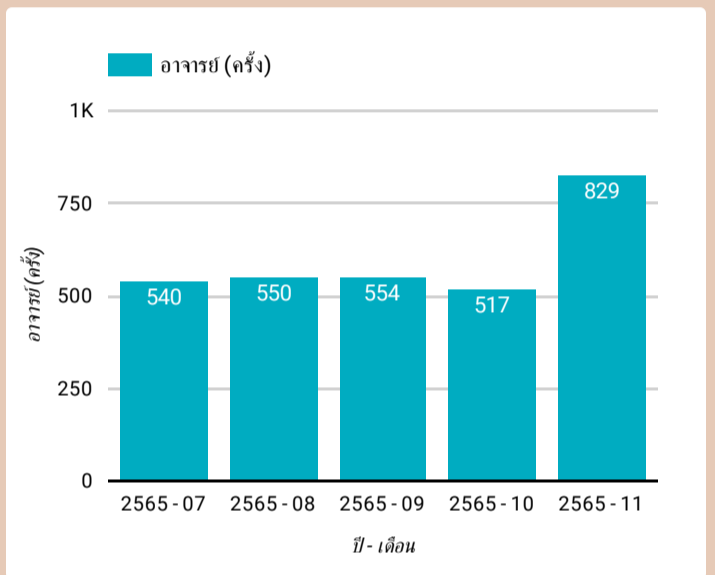
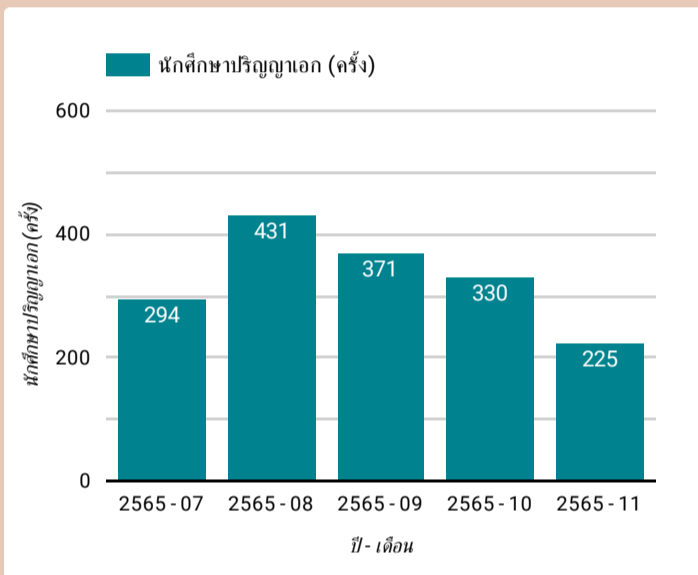
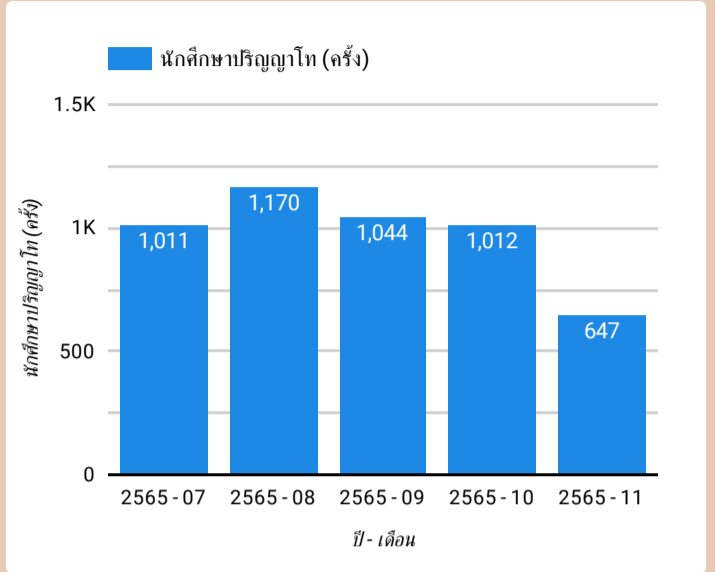
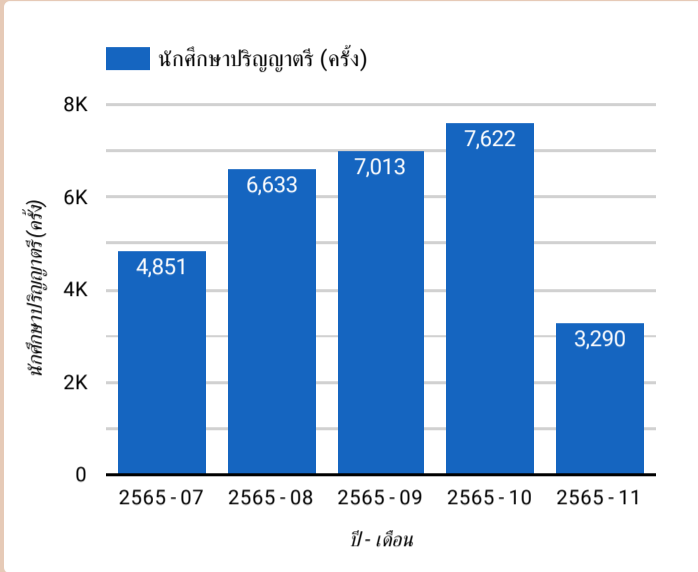
ครั้ง 3

จำนวนการเข้าถึงคลังข้อมูลและคลังปัญญา

ครั้ง 235,891

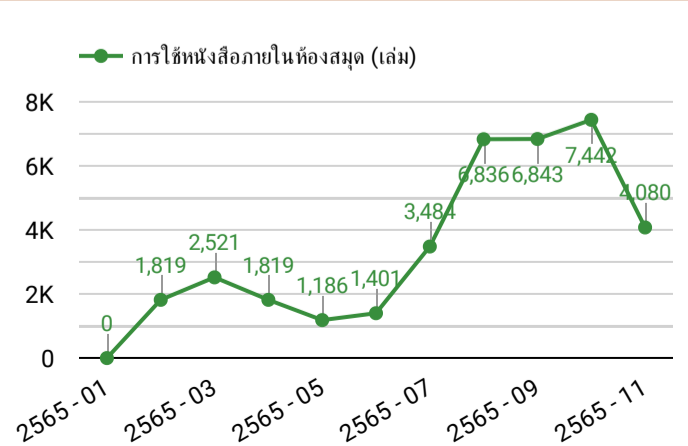
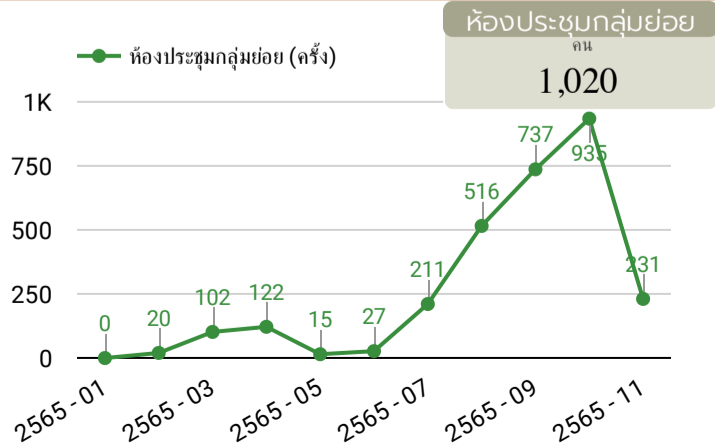
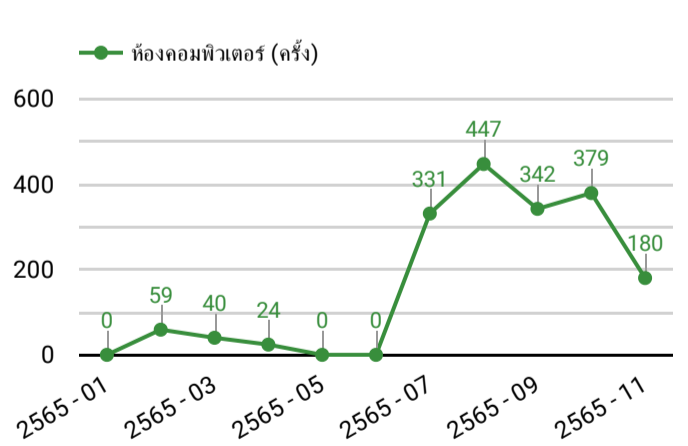
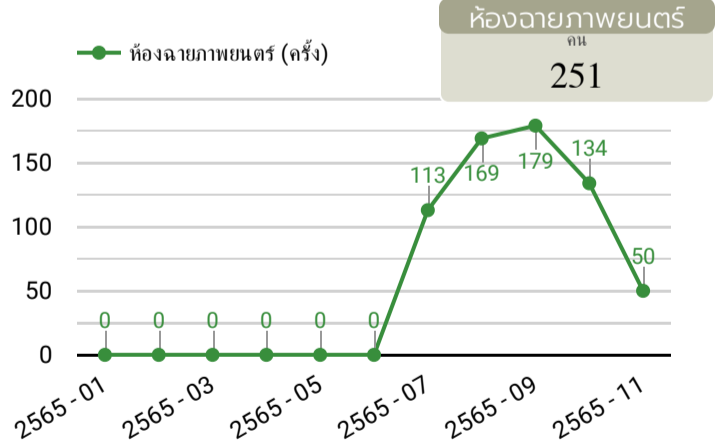
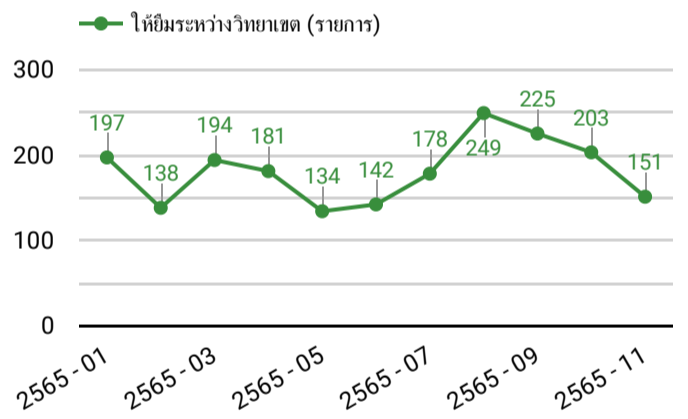
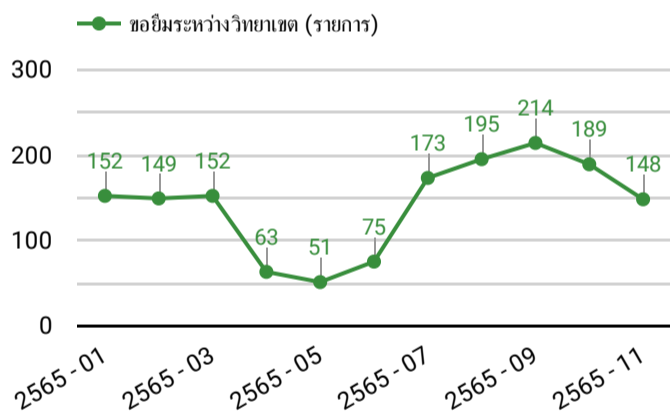
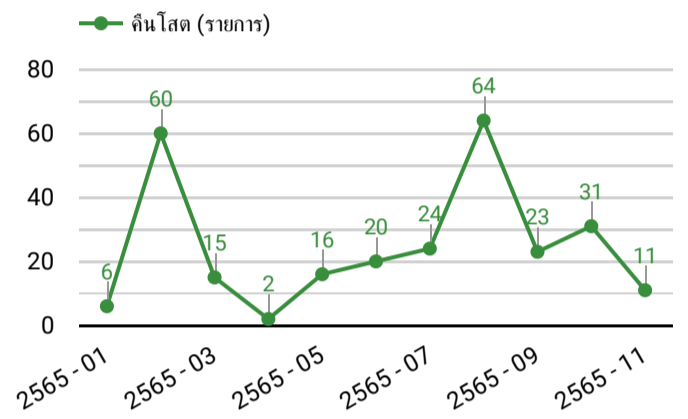
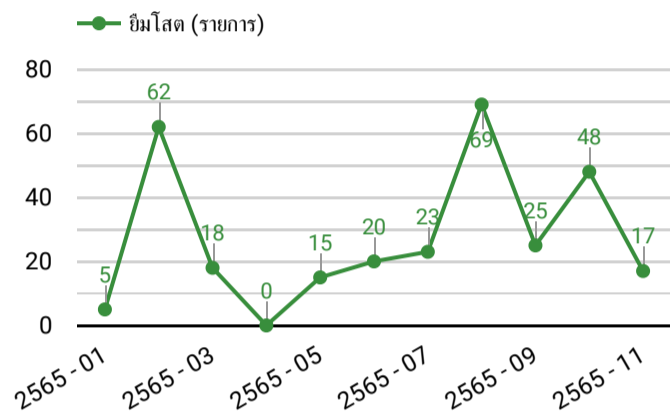
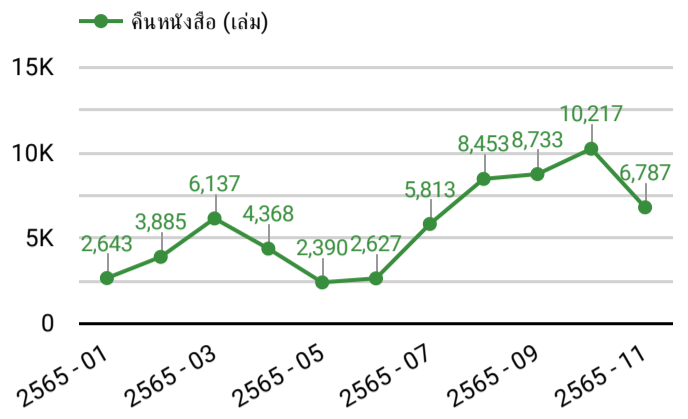
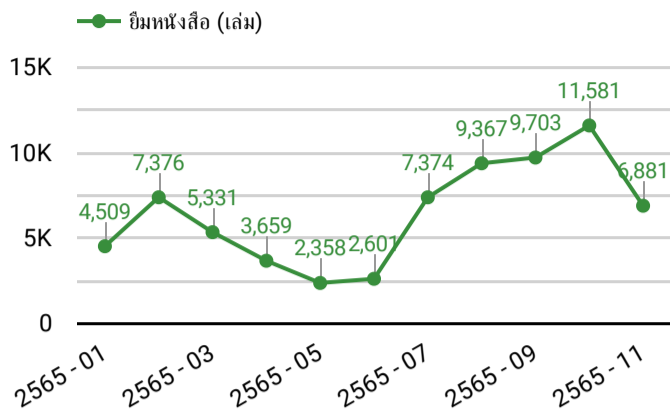
## จำนวนผู้ใช้บริการยืม - คืบ : แบ่งตามประเภทผู้ใช้

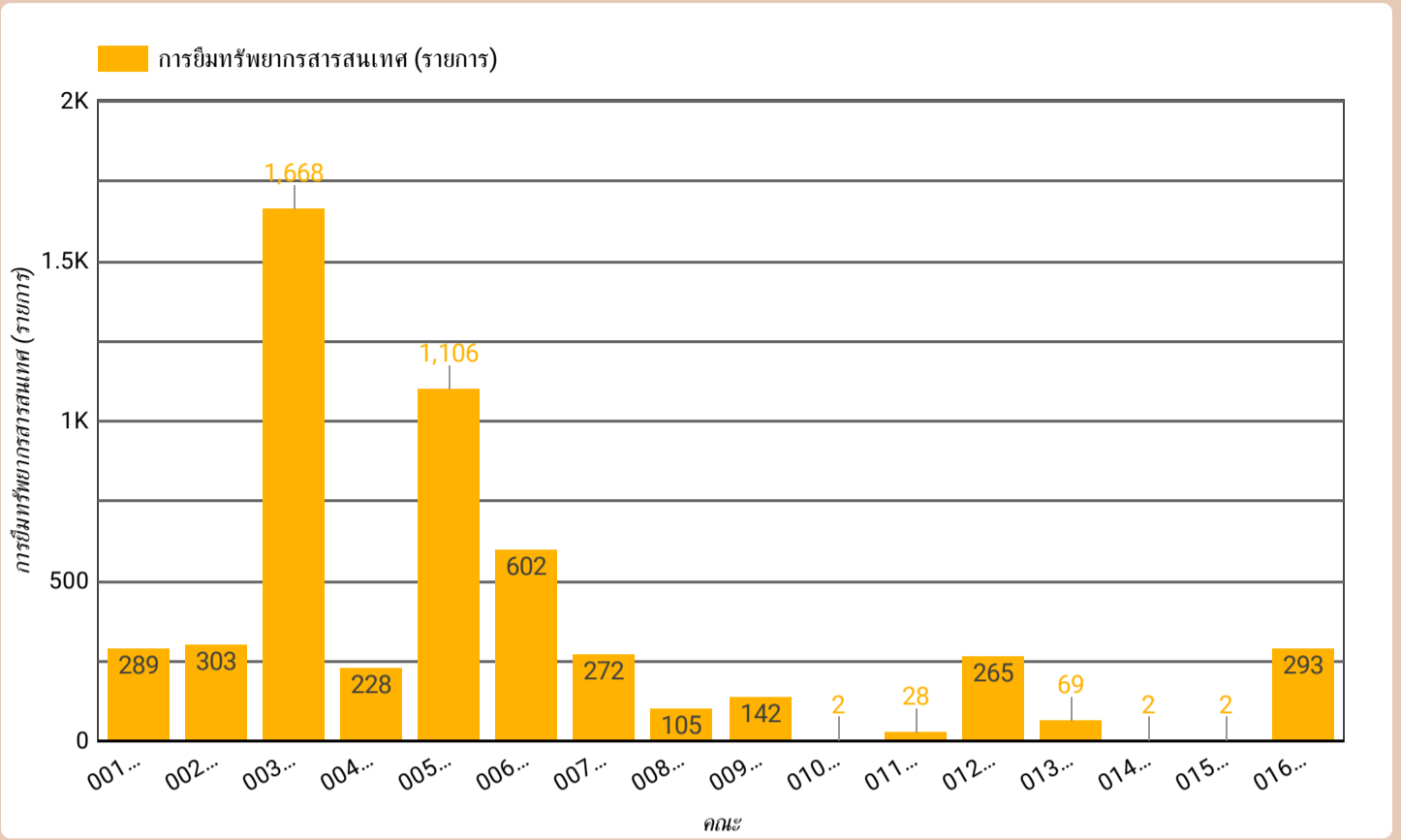
ปี - เดือน: 2565 - 11, ... (5) ▾



การใช้บริการทรัพยากรสารสนเทศ

ปี - เดือน: ... (6) ▾





- |                            |   |                      |                         |                                     |
|----------------------------|---|----------------------|-------------------------|-------------------------------------|
| 001 - คณะจิตรกรรม          | ● | 005 - คณะอักษรศาสตร์ | 009 - คณะวิศวกรรมฯ      | 013 - คณะเทคโนโลยีฯ                 |
| 002 - คณะสถาปัตยกรรมศาสตร์ | ● | 006 - คณะศึกษาศาสตร์ | 010 - คณะดุริยางคศาสตร์ | 014 - บัณฑิตวิทยาลัย                |
| 003 - คณะโบราณคดี          |   | 007 - คณะวิทยาศาสตร์ | 011 - คณะสัตวศาสตร์ฯ    | 015 - วิทยาลัยนานาชาติ              |
| 004 - คณะมัณฑนศิลป์        |   | 008 - คณะเภสัชศาสตร์ | 012 - คณะวิทยาการจัดการ | 016 - อื่น ๆ (ศูนย์/สำนัก/รร.สาธิต) |

ลำดับ	ว/ด/ป	รหัส	หน่วยงาน	ประเภท	จำนวนที่ดาวน์โหลด	หน่วยนับ	เครดิตที่เหลือ	หมายเหตุ
1	27/5/65	-	สำนักงานสำนักฯ	พนักงานมหาวิทยาลัย	8	ภาพ	142	ทำฉากรับปริญญา
2	27/7/65	620710166	คณะวิทยาศาสตร์	นักศึกษา	4	ภาพ	146	นำเสนองานวิชาชีววิทยา
3	28/7/65	-	คณะสถาปัตยกรรมศาสตร์	อาจารย์	1	ภาพ	145	สื่อการสอน
4	8/8/65	620710166	คณะวิทยาศาสตร์	นักศึกษา	6	ภาพ	139	สื่อการสอน
5	9/8/65	-	คณะสถาปัตยกรรมศาสตร์	อาจารย์	10	ภาพ	129	สื่อการสอน
6	22/8/65	650620001	คณะศึกษาศาสตร์	นักศึกษา	0	ภาพ	129	นศ.ไม่แจ้งรหัสภาพ แจกกลับไปแล้ว แต่ไม่มีการตอบกลับ
7	29/8/65	620510060	คณะอักษรศาสตร์	นักศึกษา	6	วิดีโอ	60	วิดีโอประกอบวิชาการละคร
8	4/9/65	630610129	คณะศึกษาศาสตร์	นักศึกษา	1	ภาพ	59	นำเสนองาน
9	6/9/65	-	คณะสถาปัตยกรรมศาสตร์	อาจารย์	23	ภาพ	36	สื่อการสอน
10	11/9/65	620710166	คณะวิทยาศาสตร์	นักศึกษา	3	ภาพ	33	นำเสนองาน
11	11/9/65	640510203	คณะอักษรศาสตร์	นักศึกษา	2	วิดีโอ	3	วิดีโอประกอบวิชาการละคร
12	14/9/65	620510060	คณะอักษรศาสตร์	นักศึกษา	6	วิดีโอ		ใช้เครดิตล่วงหน้า / วิดีโอประกอบวิชาการละคร
13	26/9/65	620510060	คณะอักษรศาสตร์	นักศึกษา	3	วิดีโอ	15	วิดีโอประกอบวิชาการละคร/ หักเครดิตที่ยืมมาใช้เมื่อ 14.09.65
14	28/10/65	631310024	คณะเทคโนโลยีสารสนเทศและการสื่อสาร	นักศึกษา	1	วิดีโอ	135	ประกอบการทำโปรเจ็คเที่ยวทวีป
15	2/12/65	-	คณะสถาปัตยกรรมศาสตร์	อาจารย์	10	ภาพ	140	สื่อการสอน Sustainable design and universal design
16	7/12/65	-	สำนักหอสมุดกลาง	ข้าราชการ	3	ภาพ	137	ชมรับปริญญา

Admin area

Dashboard

DATA EXPLORER

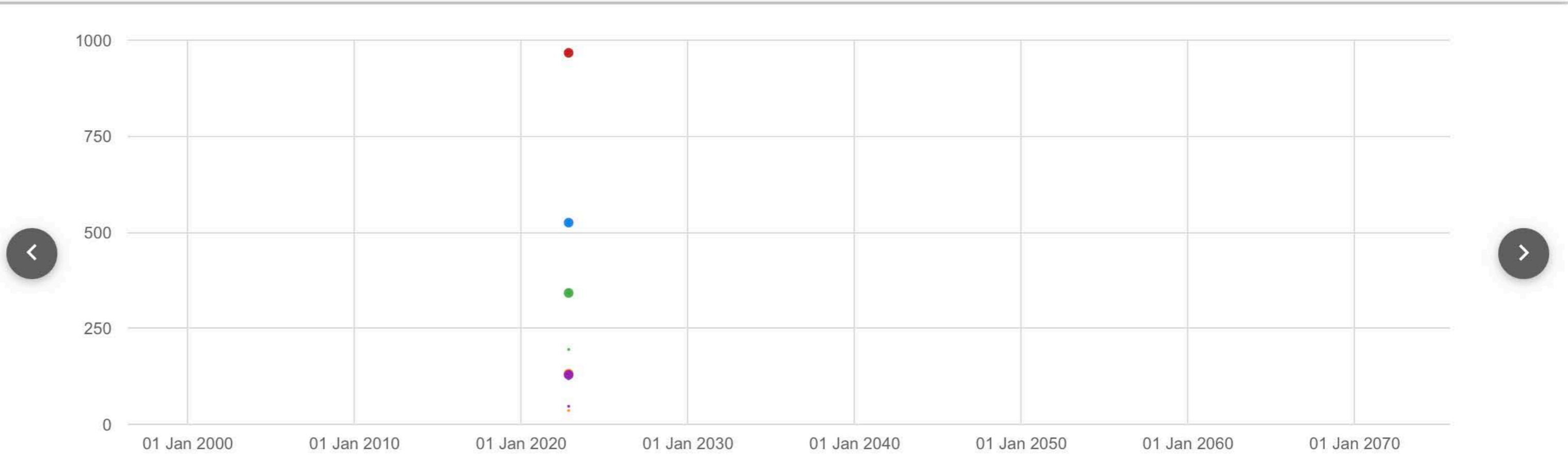
Accounts

Resources

Usage

Saved reports

Scope: This organisation | Resource: All resources | Breakdown by: Resource | Granularity: Monthly | Start: 1 November 2022 | End: 1 November 2022 | **APPLY**



RESOURCE	↓ TOTAL	AVERAGE	MIN / MAX	CHANGE
Elsevier	967	967	967 / 967	-
EBSCO Information Services	525	525	525 / 525	-
MyAthens	342	342	342 / 342	-
ACS Publications	132	132	132 / 132	-
IEEE Xplore	129	129	129 / 129	-

Admin area

Dashboard

DATA EXPLORER

Accounts

Resources

Usage

Saved reports

This organisation

All resources

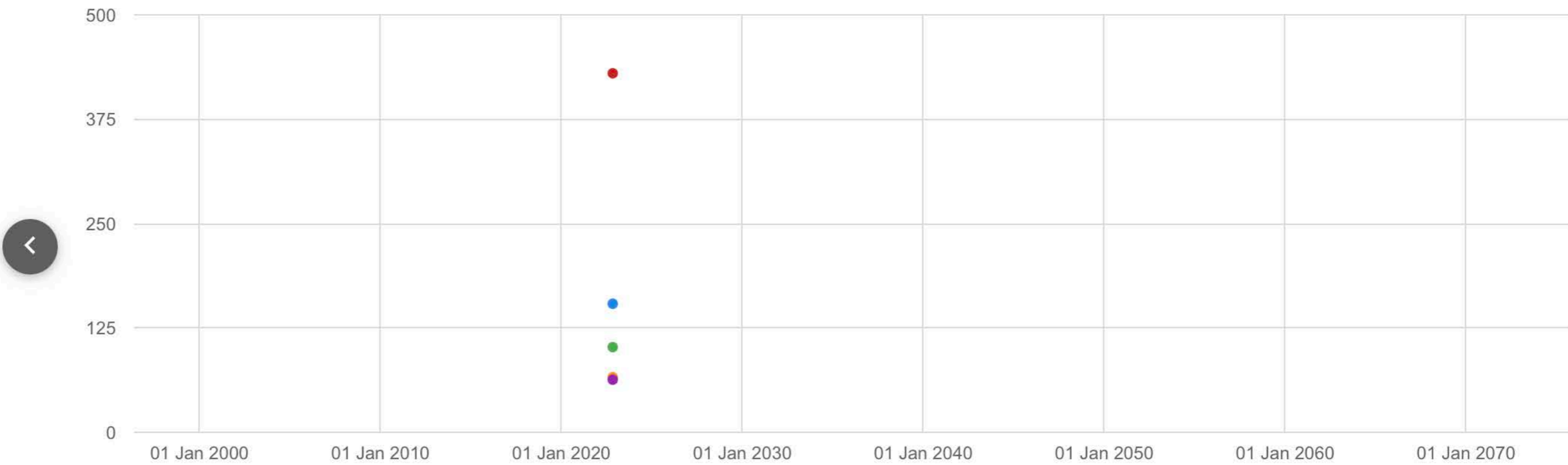
Resource / Faculty

Monthly

1 November 2022

1 November 2022

APPLY



RESOURCE	FACULTY	↓ TOTAL	AVERAGE	MIN / MAX	CHANGE
Elsevier	วิศวกรรมศาสตร์และเทคโนโลยีอุตสาหกรรม	430	430	430 / 430	-
Elsevier	วิทยาศาสตร์	154	154	154 / 154	-
EBSCO Information Services	วิทยาศาสตร์	102	102	102 / 102	-
ACS Publications	วิศวกรรมศาสตร์และเทคโนโลยีอุตสาหกรรม	66	66	66 / 66	-
EBSCO Information Services	วิทยาการจัดการ	63	63	63 / 63	-



รายงานสรุปการใช้งานระบบ Turnitin (การใช้งาน Account)

เดือนพฤศจิกายน 2565

ลำดับ	คณะวิชา/ส่วนงาน	Account (Instuctors)	Account (Instuctors)	Account (Students)
		จำนวนโควตาปี 2565	จำนวนบัญชีในระบบ	จำนวนบัญชีในระบบ
1	คณะจิตรกรรมฯ	18	1	0
2	คณะสถาปัตยกรรมศาสตร์	18	18	0
3	คณะโบราณคดี	18	19	0
4	คณะมัณฑนศิลป์	18	1	0
5	คณะอักษรศาสตร์	18	18	0
6	คณะศึกษาศาสตร์	18	15	68
7	คณะวิทยาศาสตร์	111	100	32
8	คณะเภสัชศาสตร์	111	46	45
9	คณะวิศวกรรมศาสตร์ฯ	37	35	16
10	คณะสัตวศาสตร์	18	18	8
11	คณะวิทยาการจัดการ	18	2	0
12	คณะเทคโนโลยีสารสนเทศฯ	18	18	0
13	คณะดุริยางคศาสตร์	18	1	0
14	วิทยาลัยนานาชาติ	18	1	0
15	บัณฑิตวิทยาลัย	18	1	0
16	สำนักงานบริหารการวิจัยฯ	18	1	6
17	เจ้าหน้าที่ฝ่ายหอสมุดฯ วังท่าพระ	1	1	1
18	เจ้าหน้าที่ฝ่ายหอสมุดฯ สนามจันทร์	1	1	0
19	เจ้าหน้าที่ฝ่ายหอสมุดฯ เพชรบุรี	1	1	0
	<b>รวม</b>	<b>496</b>	<b>298</b>	<b>176</b>

การใช้งานโปรแกรม Turnitin (การตรวจสอบเอกสาร Instructors)

เดือนพฤศจิกายน 2565

ลำดับ	คณะวิชา/ส่วนงาน	Submissions	Similarity Reports	0% Similarity	1-24% Similarity	25-49% Similarity	50-74% Similarity	75-100% Similarity
1	คณะจิตรกรรมฯ	0	0	0	0	0	0	0
2	คณะสถาปัตยกรรมศาสตร์	0	0	0	0	0	0	0
3	คณะโบราณคดี	38	52	37	15	0	0	0
4	คณะมัณฑนศิลป์	0	0	0	0	0	0	0
5	คณะอักษรศาสตร์	36	36	0	11	16	9	0
6	คณะศึกษาศาสตร์	3	3	0	1	0	0	2
7	คณะวิทยาศาสตร์	5	5	0	1	3	1	0
8	คณะเภสัชศาสตร์	0	0	0	0	0	0	0
9	คณะวิศวกรรมศาสตร์ฯ	16	16	1	5	7	1	2
10	คณะสัตวศาสตร์	0	0	0	0	0	0	0
11	คณะวิทยาการจัดการ	0	0	0	0	0	0	0
12	คณะเทคโนโลยีสารสนเทศฯ	0	0	0	0	0	0	0
13	คณะดุริยางคศาสตร์	0	0	0	0	0	0	0
14	วิทยาลัยนานาชาติ	0	0	0	0	0	0	0
15	บัณฑิตวิทยาลัย	7	7	0	3	4	0	0
16	เจ้าหน้าที่ฝ่ายหอสมุดฯ วังท่าพระ	0	0	0	0	0	0	0
17	เจ้าหน้าที่ฝ่ายหอสมุดฯ สนามจันทร์	0	0	0	0	0	0	0
18	เจ้าหน้าที่ฝ่ายหอสมุดฯ เพชรบุรี	0	0	0	0	0	0	0
19	สำนักงานบริหารการวิจัยฯ	108	108	1	78	22	5	2
<b>รวม</b>		<b>213</b>	<b>227</b>	<b>39</b>	<b>114</b>	<b>52</b>	<b>16</b>	<b>6</b>

Submissions = การส่งผลงาน

Similarity Reports = รายงานความคล้ายคลึงกัน

0% Similarity = ความคล้ายคลึงกัน 0%

1-24% Similarity = ความคล้ายคลึงกัน 1-24%

25-49% Similarity = ความคล้ายคลึงกัน 25-49%

50-74% Similarity = ความคล้ายคลึงกัน 50-74%

75-100% Similarity = ความคล้ายคลึงกัน 75-100%

ระยะเวลาการใช้งานโปรแกรม Turnitin (จะสิ้นสุดวันที่ 23 ธันวาคม 2565)

Product	Status	Giving account	Start	End
OriginalityCheck	Active	#111417 Silpakorn University phoungsuwan_s@su.ac.th	23-Dec-2021	23-Dec-2022
PeerMark	Active	#111417 Silpakorn University phoungsuwan_s@su.ac.th	23-Dec-2021	23-Dec-2022
Online Grading	Active	#111417 Silpakorn University phoungsuwan_s@su.ac.th	23-Dec-2021	23-Dec-2022
Grade book	Active	#111417 Silpakorn University phoungsuwan_s@su.ac.th	23-Dec-2021	23-Dec-2022
Partner Integrations	Active	#111417 Silpakorn University phoungsuwan_s@su.ac.th	23-Dec-2021	23-Dec-2022