

## ระเบียบวาระที่ ๓.๒

รายงานสถิติการให้บริการทางวิชาการ

จำนวนผู้ใช้บริการทั้งหมด



(1) ▾

จำนวนผู้ใช้บริการ (ครั้ง)

66,082



จำนวนผู้ใช้บริการ (คน)

47,506



จำนวนผู้ใช้ภายใน/ภายนอก

ผู้ใช้ภายใน

(ครั้ง)

65,360

(คน)

43,156

ผู้ใช้ภายนอก

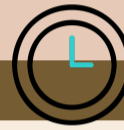
(ครั้ง)

722

(คน)

594

ช่วงเวลาการเข้าใช้บริการ



ในเวลา

(ครั้ง)

54,708

(คน)

39,114

นอกเวลา จันทร์ - ศุกร์

(ครั้ง)

6,115

(คน)

3,082

นอกเวลา เสาร์ - อาทิตย์

(ครั้ง)

6,390

(คน)

5,633

จำนวนทรัพยากรสารสนเทศ

หนังสือใหม่ประจำเดือน

ชื่อ

787

เล่ม

917

e - book

เล่ม

0

โสตทัศนวัสดุ

รายการ

1

ฐานข้อมูลออนไลน์ที่ สกอ.และ  
หอสมุดบอกรับ

ฐาน  
13

วิทยานิพนธ์

เล่ม

0

การนำเข้าข้อมูลคลังปัญญา

ข้อมูล/เรื่อง

142

ค่าปรับและราย จากกรบริการอื่นๆ (บาท)

51,651

การใช้บริการทรัพยากรสารสนเทศออนไลน์

Renew online

เล่ม

3,281

Website

ครั้ง

8,323

Thesis online

ครั้ง

0

ฐานข้อมูลสกอ. บอกรับ

ครั้ง

0

ฐานข้อมูลสำนักฯบอกรับ

ครั้ง

4

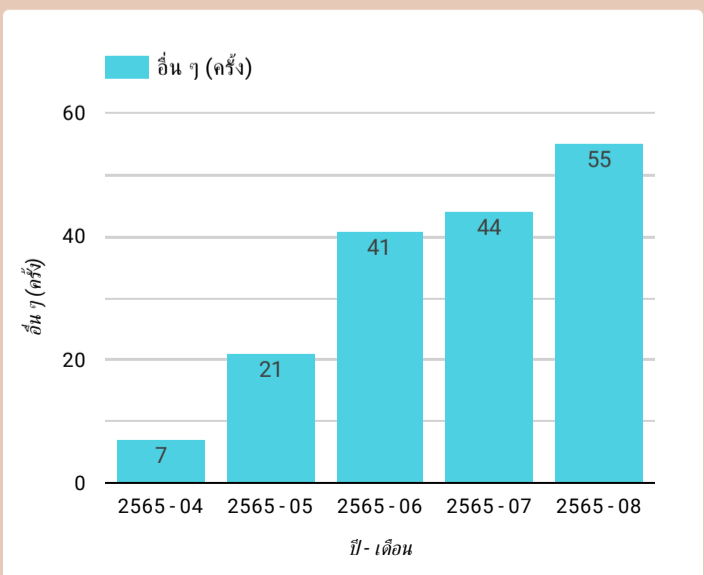
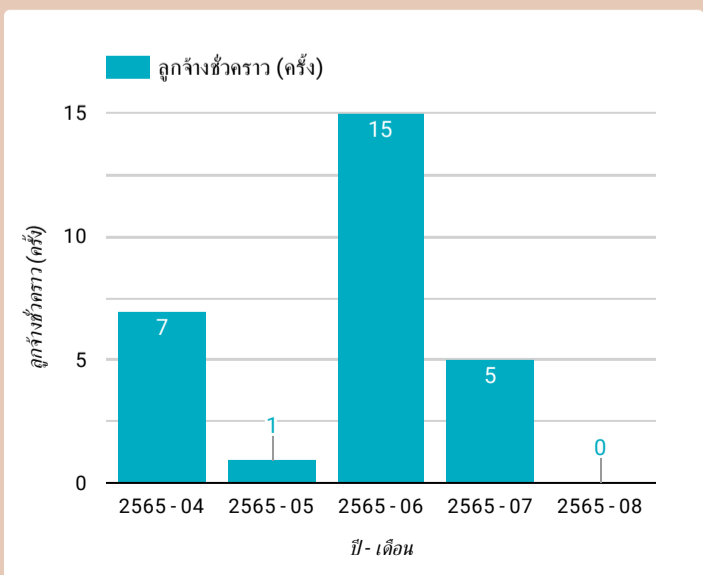
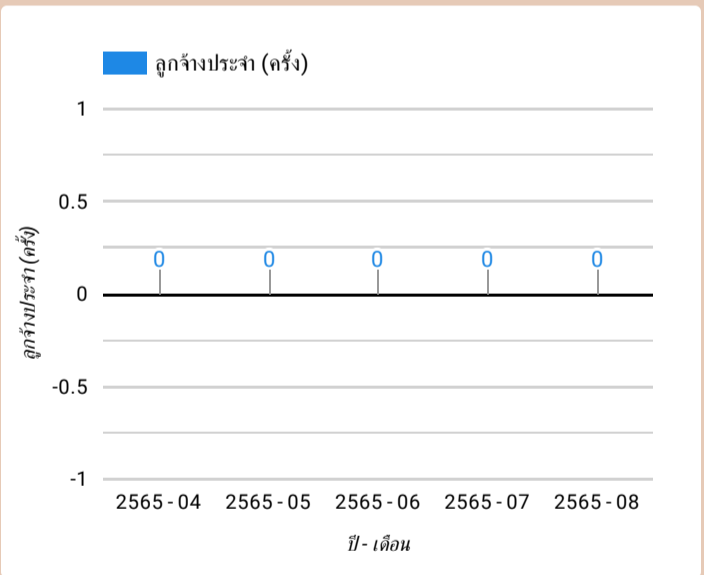
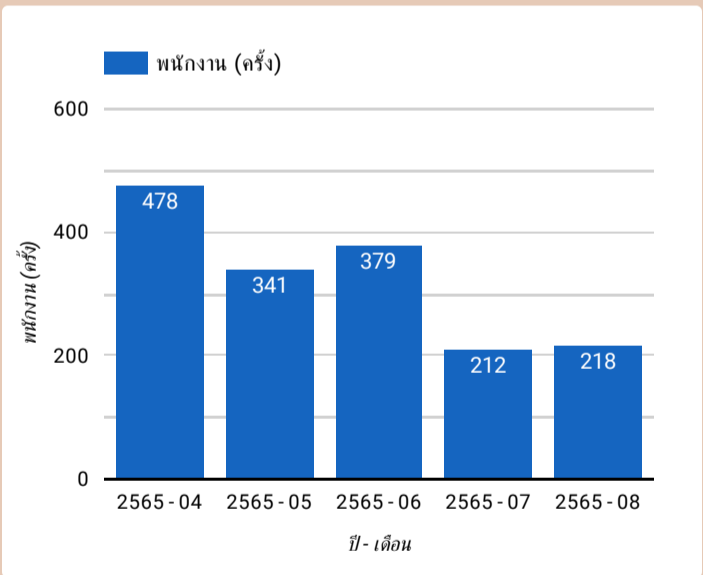
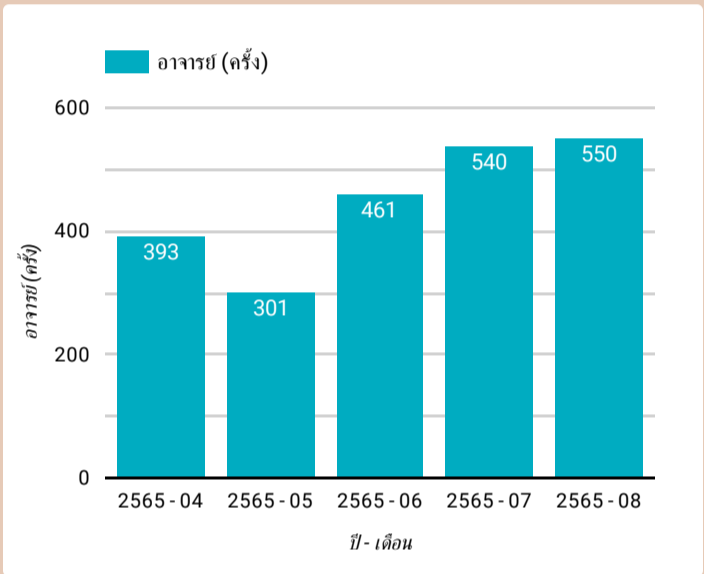
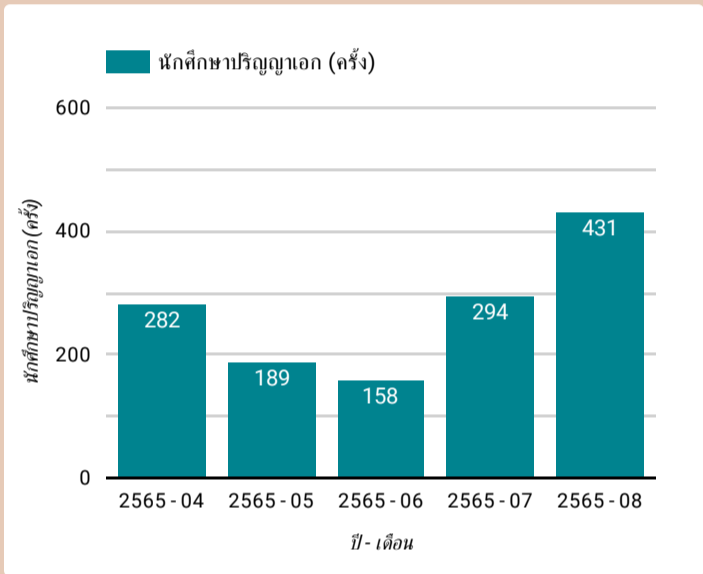
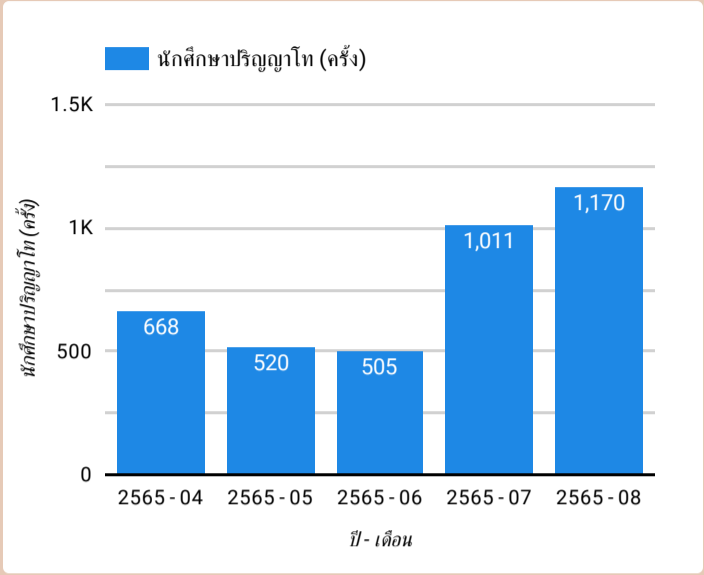
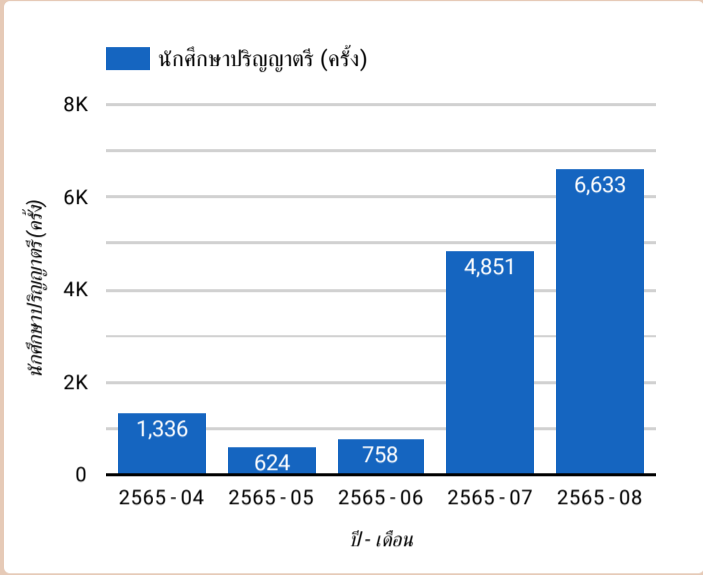
การเข้าชมคลังข้อมูลและคลัง  
ปัญญา

ครั้ง

313,964

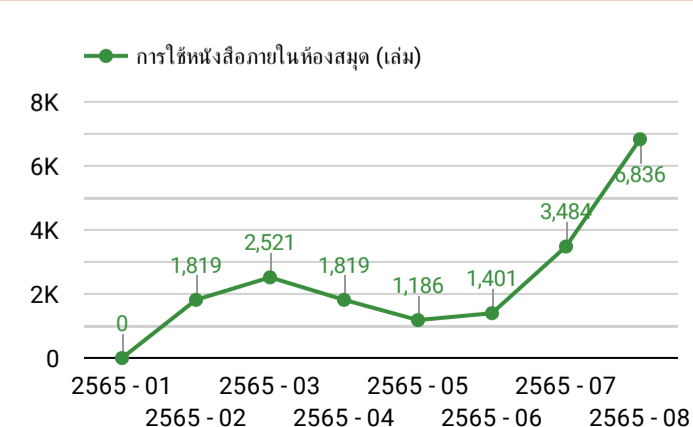
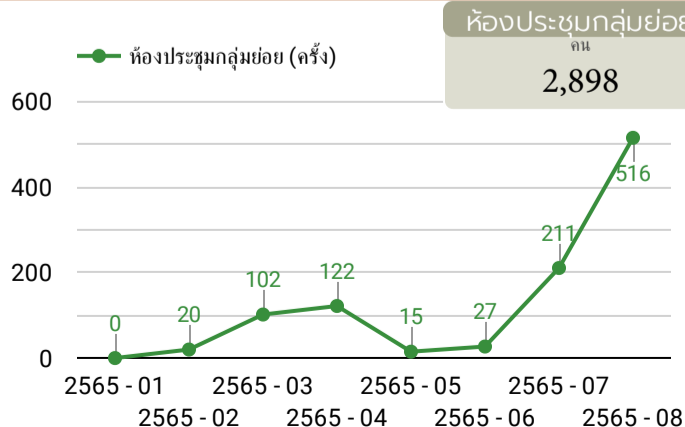
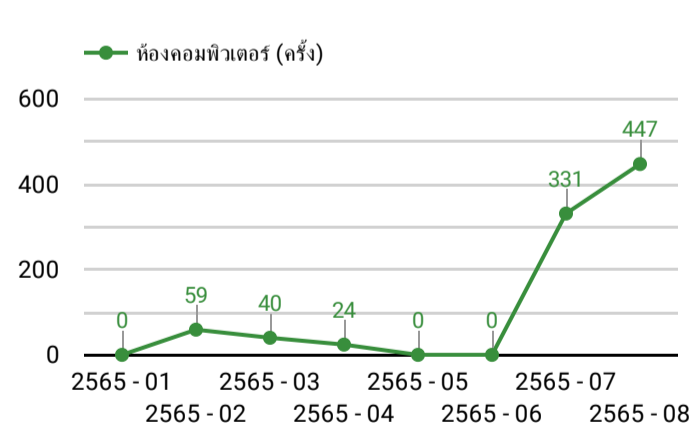
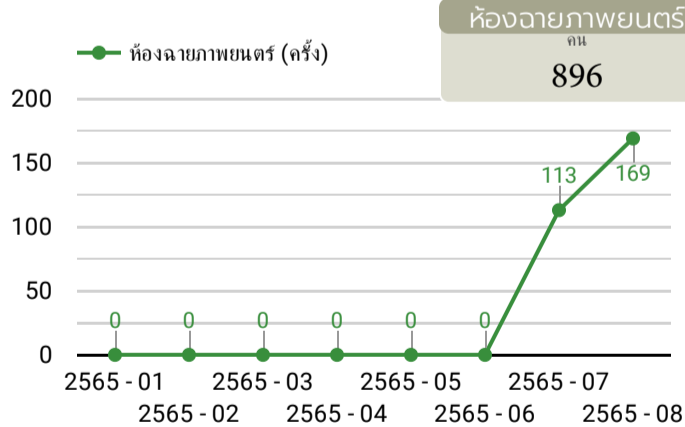
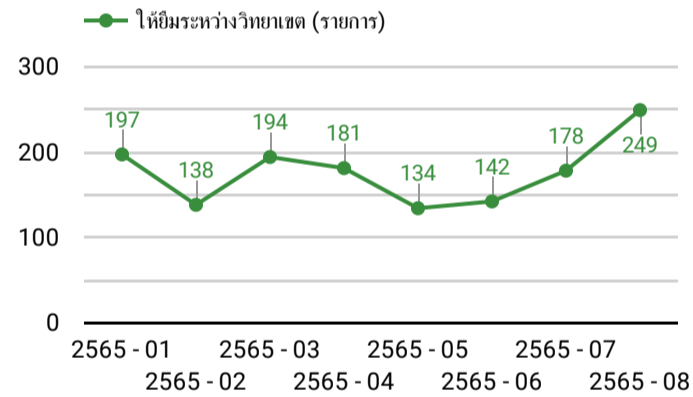
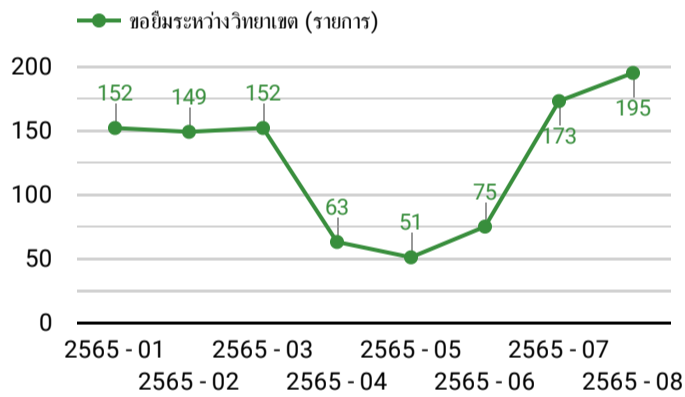
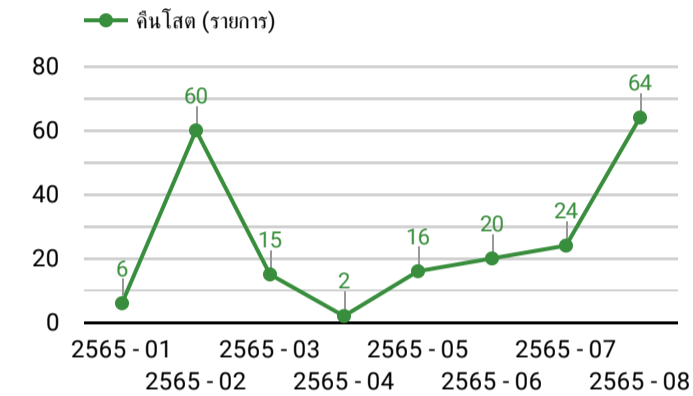
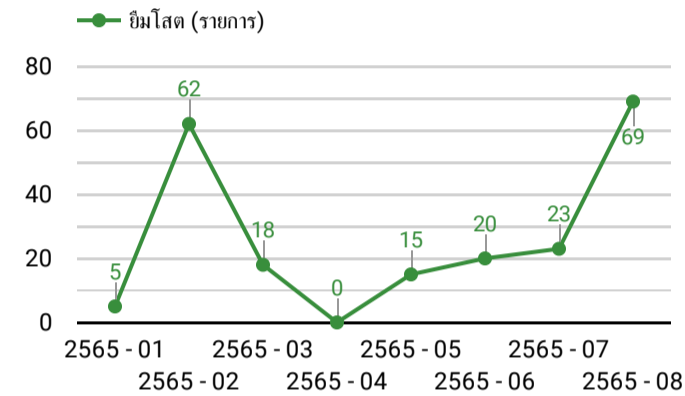
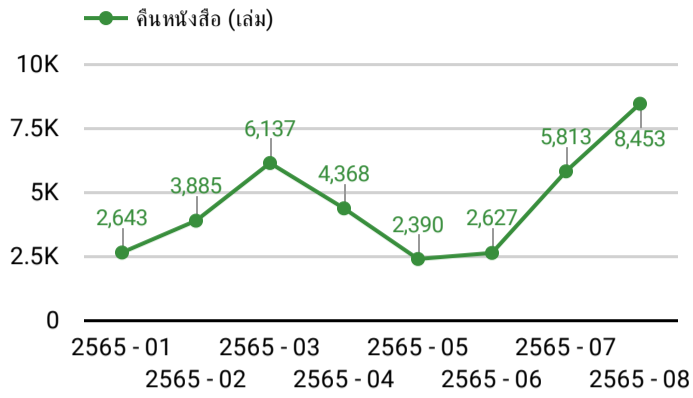
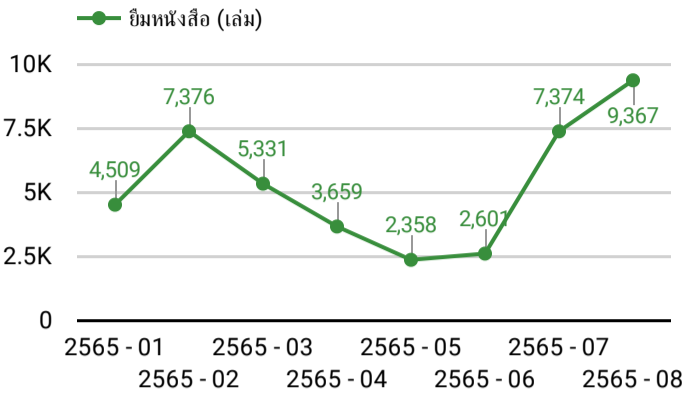
## จำนวนผู้ใช้บริการยืม - คืบ : แบ่งตามประเภทผู้ใช้

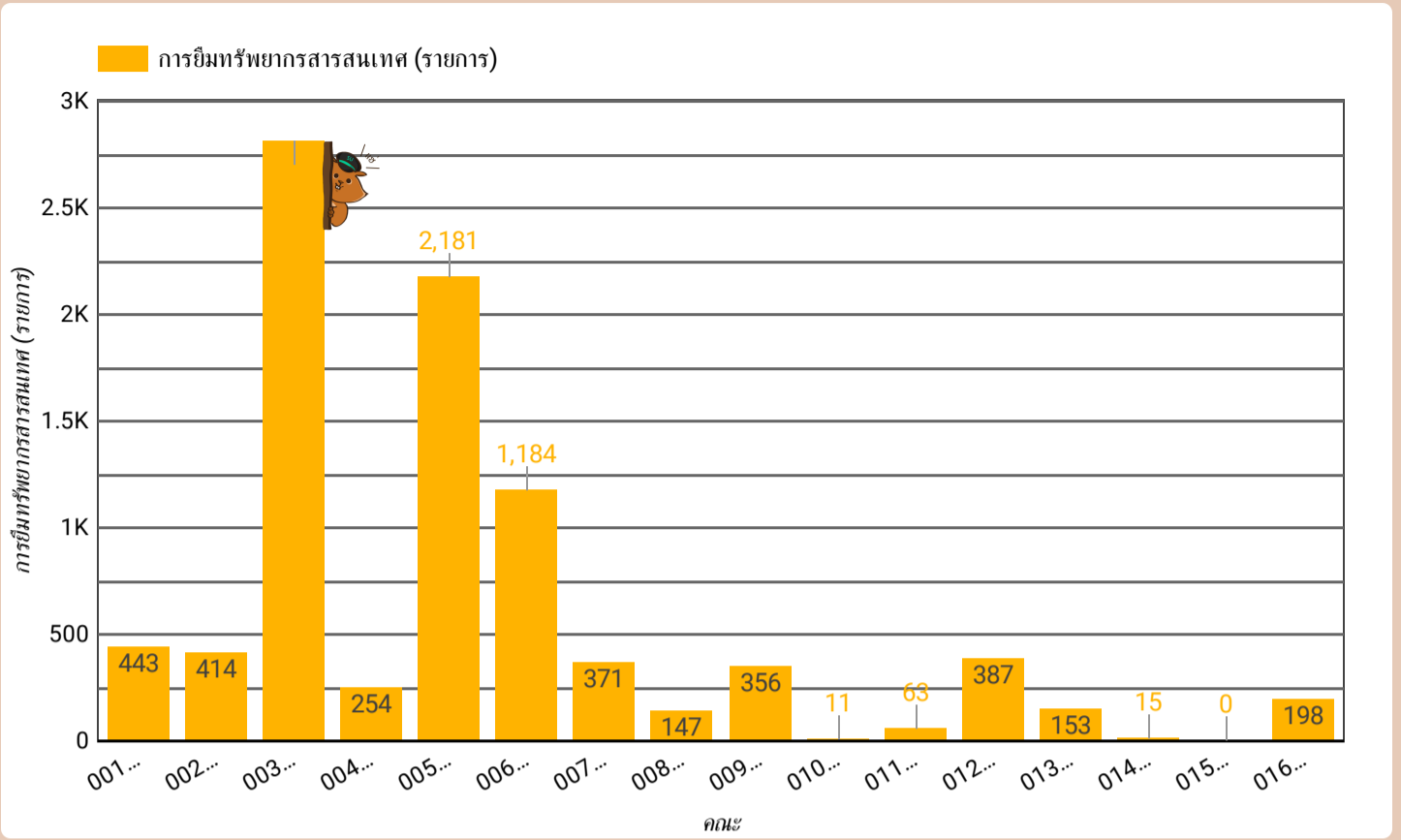
ปี - เดือน: 2565 - 08, ... (5) ▾



การใช้บริการทรัพยากรสารสนเทศ

ปี - เดือน: ... (7) ▾





001 - คณะจิตรกรรม



005 - คณะอักษรศาสตร์

009 - คณะวิศวกรรมฯ

013 - คณะเทคโนโลยีฯ

002 - คณะสถาปัตยกรรมศาสตร์



006 - คณะศึกษาศาสตร์

010 - คณะดุริยางคศาสตร์

014 - บัณฑิตวิทยาลัย



003 - คณะโบราณคดี

007 - คณะวิทยาศาสตร์

011 - คณะสัตวศาสตร์ฯ

015 - วิทยาลัยนานาชาติ

004 - คณะมัณฑนศิลป์

008 - คณะเภสัชศาสตร์

012 - คณะวิทยาการจัดการ

016 - อื่น ๆ (ศูนย์/สำนัก/รร.สาธิต)

Dashboard

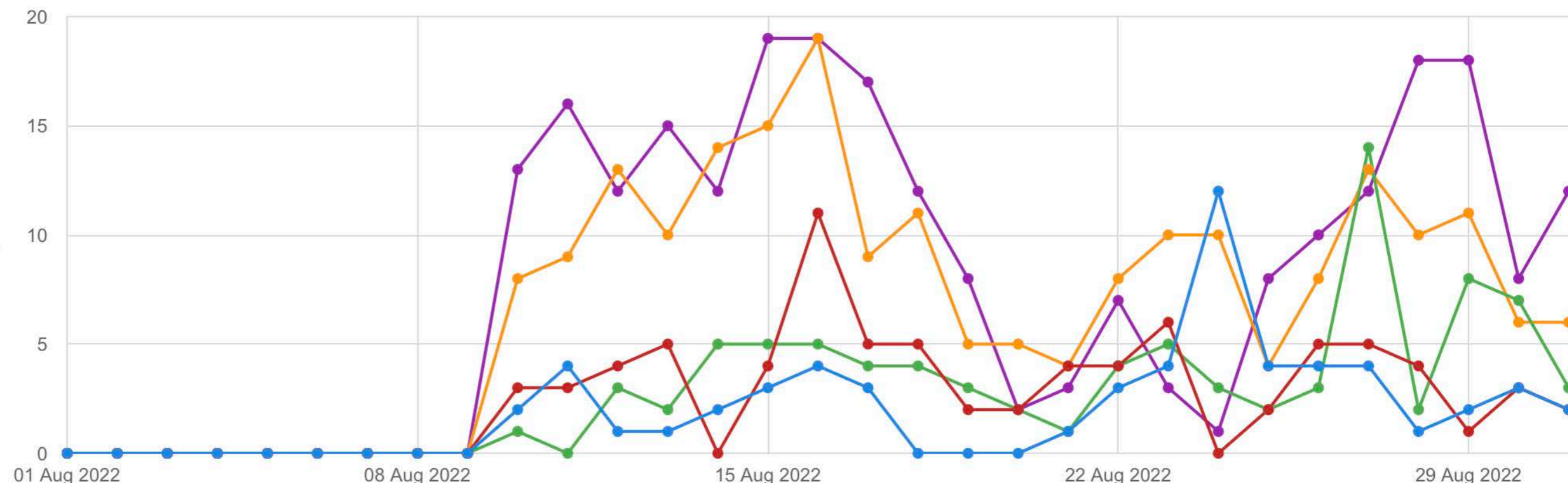
DATA EXPLORER

Accounts >

Resources >

Saved reports

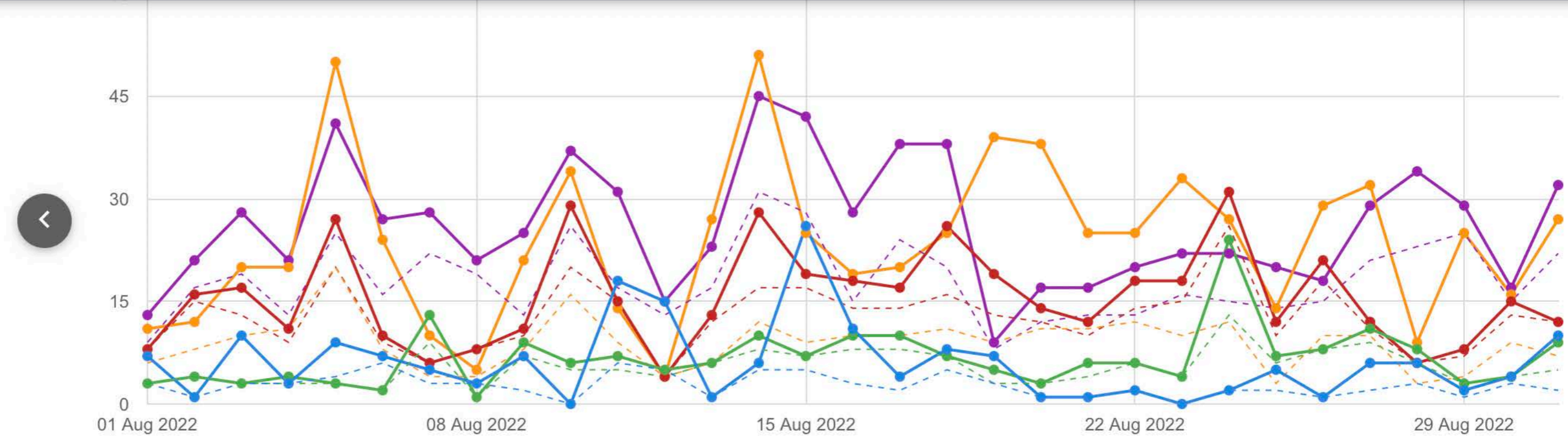
Scope: This organisation | Breakdown by: Faculty | Granularity: Daily | Start: 1 August 2022 | End: 31 August 2022
 APPLY



| ATTRIBUTE                            | ↓ TOTAL | AVERAGE | MIN / MAX | CHANGE  |
|--------------------------------------|---------|---------|-----------|---|
| วิศวกรรมศาสตร์และเทคโนโลยีอุตสาหกรรม | 245     | 7.9     | 0 / 19    | <span style="background-color: #e0e0e0; border-radius: 15px; padding: 2px 10px;">↑ 12</span>  |
| วิทยาศาสตร์                          | 208     | 6.7     | 0 / 19    | <span style="background-color: #e0e0e0; border-radius: 15px; padding: 2px 10px;">↑ 6</span>   |
| ศึกษาศาสตร์                          | 86      | 2.8     | 0 / 14    | <span style="background-color: #e0e0e0; border-radius: 15px; padding: 2px 10px;">↑ 3</span>   |
| อักษรศาสตร์                          | 80      | 2.6     | 0 / 11    | <span style="background-color: #e0e0e0; border-radius: 15px; padding: 2px 10px;">↑ 2</span>   |
| ...                                  |         |         |           | <span style="background-color: #e0e0e0; border-radius: 15px; padding: 2px 10px;">↑ ...</span> |



- Dashboard
- DATA EXPLORER
- Accounts >
- Resources >
- Saved reports



| RESOURCE                   | ↓ TOTAL | AVERAGE | MIN / MAX | CHANGE |
|----------------------------|---------|---------|-----------|--------|
| Elsevier                   | 808     | 26.1    | 9 / 45    | 19     |
| EBSCO Information Services | 731     | 23.6    | 4 / 51    | 16     |
| MyAthens                   | 481     | 15.5    | 4 / 31    | 4      |
| JSTOR                      | 208     | 6.7     | 1 / 24    | 6      |
| IEEE Xplore                | 188     | 6.1     | 0 / 26    | 3      |
| ACS Publications           | 159     | 5.1     | 0 / 20    | 2      |
| Springer Link              | 143     | 4.6     | 0 / 32    | -      |

# สถิติการใช้งาน shutterstock

ข้อมูล ณ วันที่ 27 กันยายน 2565

