

สถิติการบริการทางวิชาการ

ลำดับที่	รายการ	หน่วยนับ	พฤษภาคม 2565					
			หอสมุด สาขา วังท่าพระ	หอสมุด พระราชวัง สนามจันทร์	หอสมุดวิทยา เขต สารสนเทศ เพชรบุรี	หอ จดหมายเหตุ เหตุ ๑	สำนัก หอสมุดกลา ง	รวม
	<b>จำนวนผู้ใช้บริการ (รวม 1+2)</b>	ครั้ง	973	736	0	0	0	1,709
	<b>(เป็นภาพรวม ไม่ได้แยกช่วงเวลา)</b>	คน	446	566	0	0	0	1,012
1	ผู้ใช้อยู่ภายใน	ครั้ง	973	736	0	0	0	1,709
		คน	446	566	0	0	0	1,012
2	ผู้ใช้อยู่ภายนอก	ครั้ง	0	0	0	0	0	0
		คน	0	0	0	0	0	0
3	ในเวลา	ครั้ง	973	723	0	0	0	1,696
		คน	446	563	0	0	0	1,009
4	นอกเวลาจันทร์ – ศุกร์	ครั้ง	0	13	0	0	0	13
		คน	0	12	0	0	0	12
5	นอกเวลาเสาร์ - อาทิตย์	ครั้ง	0	0	0	0	0	0
		คน	0	0	0	0	0	0
	<b>จำนวนผู้ใช้บริการยืมคืน : ตามประเภทผู้ใช้* (รวม)</b>							
1	นศ. ป.ตรี	ครั้ง	389	231	4	0	0	624
2	นศ. ป.โท	ครั้ง	247	273	0	0	0	520
3	นศ. ป.เอก	ครั้ง	110	79	0	0	0	189
4	อาจารย์	ครั้ง	151	118	32	0	0	301
5	พนักงาน	ครั้ง	98	206	32	5	0	341
6	ลูกจ้างประจำ	ครั้ง	0	0	0	0	0	0
7	ลูกจ้างชั่วคราว	ครั้ง	1	0	0	0	0	1
8	อื่นๆ	ครั้ง	2	19	0	0	0	21
	<b>จำนวนทรัพยากรสารสนเทศ</b>							
1	หนังสือใหม่ประจำเดือน	ชื่อ เล่ม	107 110	108 159	69 84	8 12	0 0	292 365
2	โสตทัศนวัสดุ	รายการ	0	0	0	0	0	0
3	วิทยานิพนธ์	เล่ม	0	0	0	0	0	0
4	e-book	เล่ม	0	0	0	0	0	0
5	e-Thesis	เล่ม	0	0	0	0	0	0
6	ฐานข้อมูลออนไลน์ (นับเฉพาะ สกอ. และหอสมุดฯ บอ	ฐาน	0	13	0	0	0	13
7	การนำเข้าข้อมูลในคลังปัญญา	ข้อมูล/เรื่อง	0	0	0	0	0	0
	<b>การใช้บริการทรัพยากรสารสนเทศ</b>							
1	ยืมหนังสือ	เล่ม	973	930	432	23	0	2,358
2	คืนหนังสือ	เล่ม	1,422	739	206	23	0	2,390



ลำดับที่	รายการ	หน่วยนับ	พฤษภาคม 2565					
			หอสมุด สาขา วังท่าพระ	หอสมุด พระราชวัง สนามจันทร์	หอสมุดวิทยา เขต สารสนเทศ เพชรบุรี	หอ จดหมาย เหตุ ๓	สำนัก หอสมุดกลาง	รวม
	สถิติการใช้งานฐานข้อมูลออนไลน์ มหาวิทยาลัยศิลปากร							
	1) ฐานข้อมูลที่ สป.อว.บอกรับ							
1	ACM Digital Library	ครั้ง	0	0	0	0	0	0

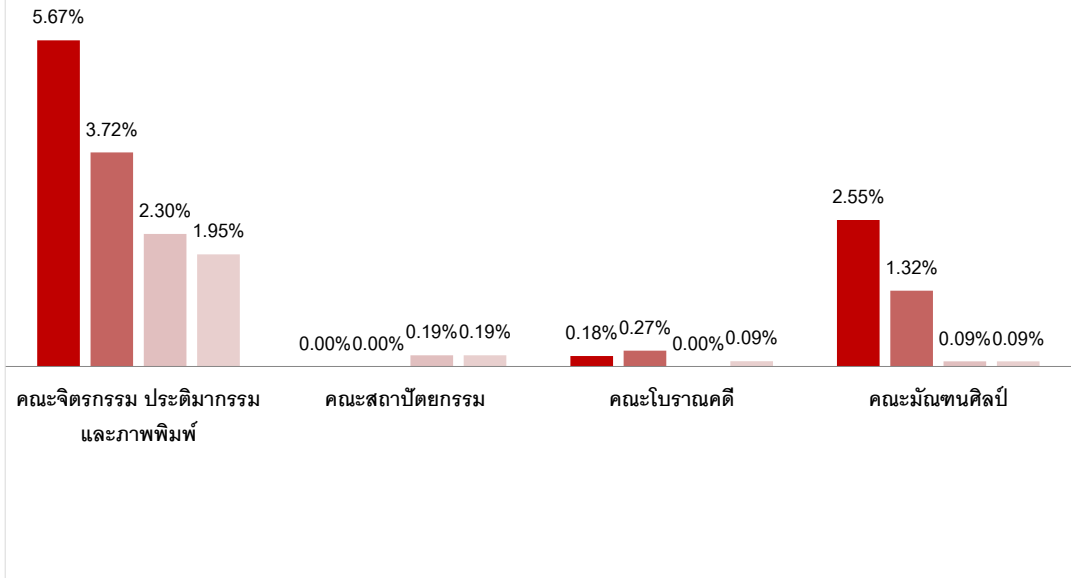


จำนวนนักศึกษา (คน) ที่เข้าใช้บริการหอสมุดมหาวิทยาลัยศิลปากร  
\* เทียบร้อยละจากจำนวนนักศึกษาที่ลงทะเบียนเรียนในภาคการศึกษาที่ 2/2564

คณะวิชา	จำนวนนักศึกษา (คน) 2/2564	เดือนกุมภาพันธ์ 2565			จำนวนนักศึกษา (คน) 2/2564	เดือนมีนาคม 2565			จำนวนนักศึกษา (คน) 2/2564	เดือนเมษายน 2565			จำนวนนักศึกษา (คน) 2/2564	เดือนพฤษภาคม 2565			
		ลงทะเบียน	เข้าใช้	ร้อยละเดือนกุมภาพันธ์ 2565		ลำดับที่	ลงทะเบียน	เข้าใช้		ร้อยละเดือนมีนาคม 2565	ลำดับที่	ลงทะเบียน		เข้าใช้	ร้อยละเดือนเมษายน 2565	ลำดับที่	ลงทะเบียน
วังท่าพระ																	
1	คณะจิตรกรรม ประติมากรรมและภาพพิมพ์	564	32	5.67%	3	564	21	3.72%	7	564	13	2.30%	2	564	11	1.95%	2
2	คณะสถาปัตยกรรม	515	0	0.00%	13*	515	0	0.00%	13*	515	1	0.19%	7	515	1	0.19%	8
3	คณะโบราณคดี	1,093	2	0.18%	12	1,093	3	0.27%	12	1,093	0	0.00%	11*	1,093	1	0.09%	9
4	คณะมัณฑนศิลป์	1,138	29	2.55%	8	1,138	15	1.32%	8	1,138	1	0.09%	8	1,138	1	0.09%	9
	<b>รวม</b>	<b>3,310</b>	<b>63</b>	<b>1.90%</b>		<b>3,310</b>	<b>39</b>	<b>1.18%</b>		<b>3,310</b>	<b>15</b>	<b>0.45%</b>		<b>3,310</b>	<b>14</b>	<b>0.42%</b>	
พระราชวังสนามจันทร์																	
5	คณะอักษรศาสตร์	3,380	224	6.63%	1*	3,380	243	7.19%	1*	3,380	50	1.48%	5	3,380	37	1.09%	5
6	คณะศึกษาศาสตร์	2,429	123	5.06%	4	2,429	122	5.02%	5	2,429	42	1.73%	4	2,429	41	1.69%	3
7	คณะวิทยาศาสตร์	2,540	145	5.71%	2	2,540	156	6.14%	3	2,540	45	1.77%	3	2,540	28	1.10%	4
8	คณะเภสัชศาสตร์	1,081	47	4.35%	5	1,081	76	7.03%	2	1,081	2	0.19%	7	1,081	8	0.74%	6
9	คณะวิศวกรรมศาสตร์และเทคโนโลยีอุตสาหกรรม	3,712	134	3.61%	7	3,712	192	5.17%	4	3,712	44	1.19%	6	3,712	21	0.57%	7
	<b>รวม</b>	<b>13,142</b>	<b>673</b>	<b>5.12%</b>		<b>13,142</b>	<b>789</b>	<b>6.00%</b>		<b>13,142</b>	<b>183</b>	<b>1.39%</b>		<b>13,142</b>	<b>135</b>	<b>1.03%</b>	
สารสนเทศเพชรบุรี																	
10	คณะสัตวศาสตร์และเทคโนโลยีการเกษตร	537	2	0.37%	10	537	4	0.74%	10	537	0	0.00%	10*	537	0	0.00%	10*
11	คณะวิทยาการจัดการ	4,129	38	0.92%	9	4,129	39	0.94%	9	4,129	2	0.05%	9	4,129	0	0.00%	10*
12	คณะเทคโนโลยีสารสนเทศและการสื่อสาร	1,638	6	0.37%	11	1,638	5	0.31%	11	1,638	0	0.00%	10*	1,638	0	0.00%	10*
	<b>รวม</b>	<b>6,304</b>	<b>46</b>	<b>0.73%</b>		<b>6,304</b>	<b>48</b>	<b>0.76%</b>		<b>6,304</b>	<b>2</b>	<b>0.03%</b>		<b>6,304</b>	<b>0</b>	<b>0.00%</b>	
คลังชั้น																	
13	คณะดุริยางคศาสตร์	472	0	0.00%	13*	472	0	0.00%	13*	472	0	0.00%	10*	472	0	0.00%	10*
14	วิทยาลัยนานาชาติ	426	0	0.00%	13*	426	0	0.00%	13*	426	0	0.00%	10*	426	0	0.00%	10*
	<b>รวม</b>	<b>898</b>	<b>0</b>	<b>0.00%</b>		<b>898</b>	<b>0</b>	<b>0.00%</b>		<b>898</b>	<b>0</b>	<b>0.00%</b>		<b>898</b>	<b>0</b>	<b>0.00%</b>	
บัณฑิตวิทยาลัย																	
15	บัณฑิตวิทยาลัย	2,000	87	4.35%	6	1,883	74	3.93%	6	1,883	82	4.35%	1*	1,883	58	3.08%	1*
	<b>รวม</b>	<b>2,000</b>	<b>87</b>	<b>4.35%</b>		<b>1,883</b>	<b>74</b>	<b>3.93%</b>		<b>1,883</b>	<b>82</b>	<b>4.35%</b>		<b>1,883</b>	<b>58</b>	<b>3.08%</b>	
	<b>รวม (ไม่รวมคลังชั้น)</b>	<b>24,756</b>	<b>869</b>	<b>3.51%</b>		<b>24,639</b>	<b>950</b>	<b>3.86%</b>		<b>24,639</b>	<b>282</b>	<b>1.14%</b>		<b>24,639</b>	<b>207</b>	<b>0.84%</b>	
	<b>รวม</b>	<b>25,654</b>	<b>869</b>	<b>3.39%</b>		<b>25,537</b>	<b>950</b>	<b>3.72%</b>		<b>25,537</b>	<b>282</b>	<b>1.10%</b>		<b>25,537</b>	<b>207</b>	<b>0.81%</b>	

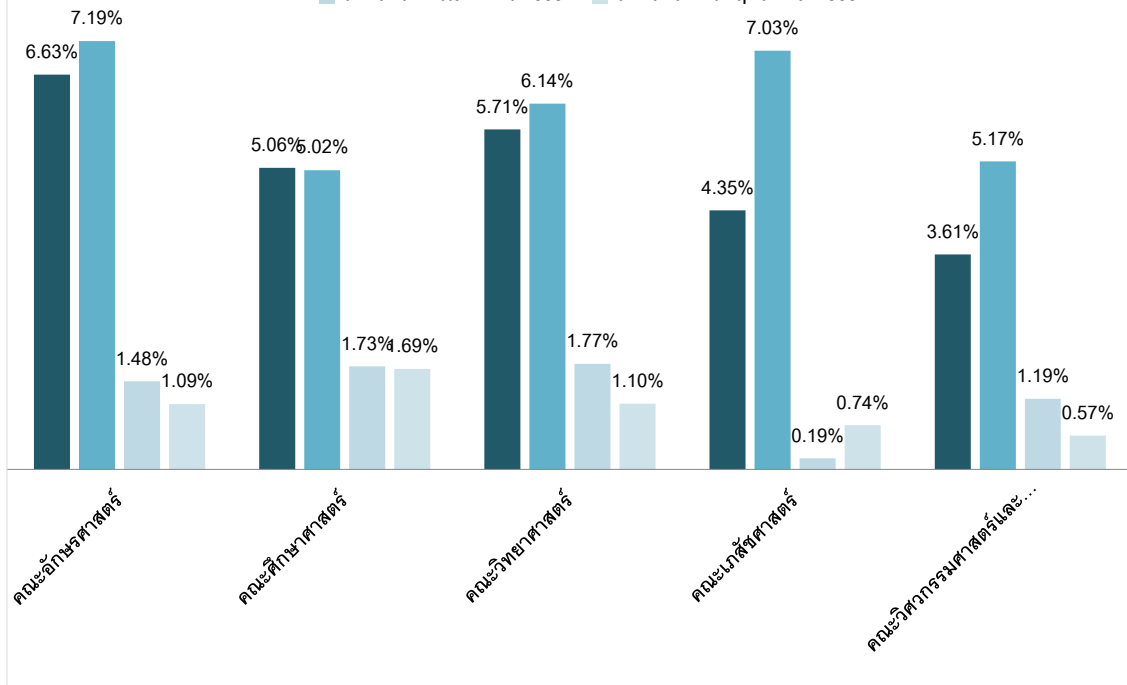
จำนวนนักศึกษา (คน) ที่เข้าใช้บริการหอสมุดมหาวิทยาลัยศิลปากร

■ ร้อยละเดือนกุมภาพันธ์ 2565 ■ ร้อยละเดือนมีนาคม 2565  
 ■ ร้อยละเดือนเมษายน 2565 ■ ร้อยละเดือนพฤษภาคม 2565



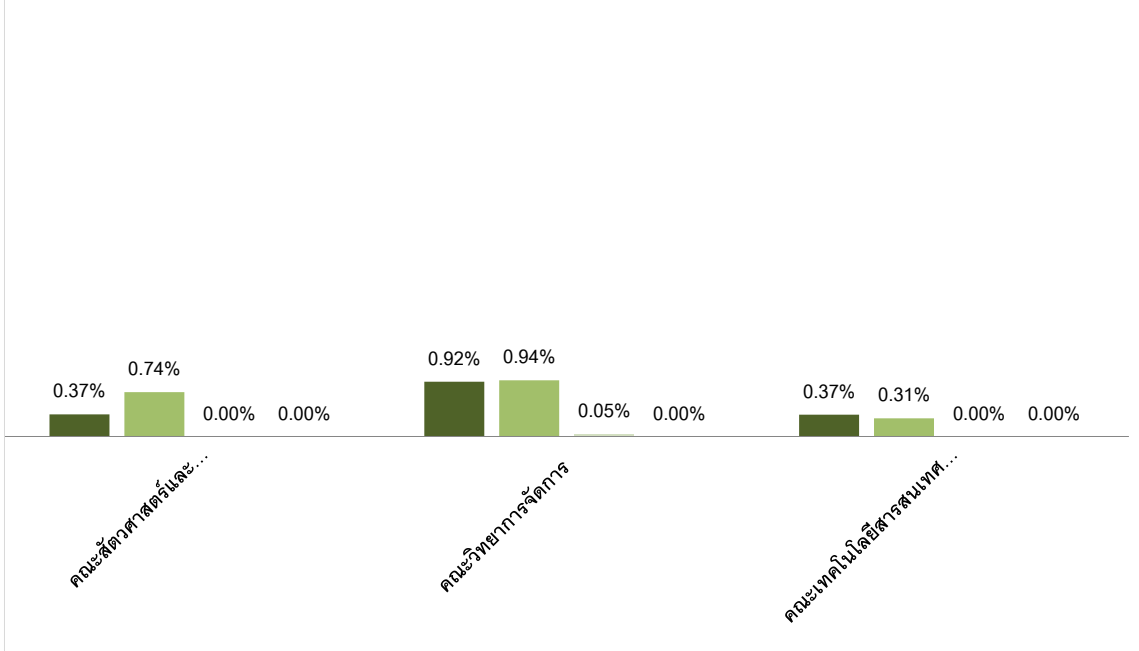
จำนวนนักศึกษา (คน) ที่เข้าใช้บริการหอสมุดมหาวิทยาลัยศิลปากร

■ ร้อยละเดือนกุมภาพันธ์ 2565 ■ ร้อยละเดือนมีนาคม 2565  
 ■ ร้อยละเดือนเมษายน 2565 ■ ร้อยละเดือนพฤษภาคม 2565



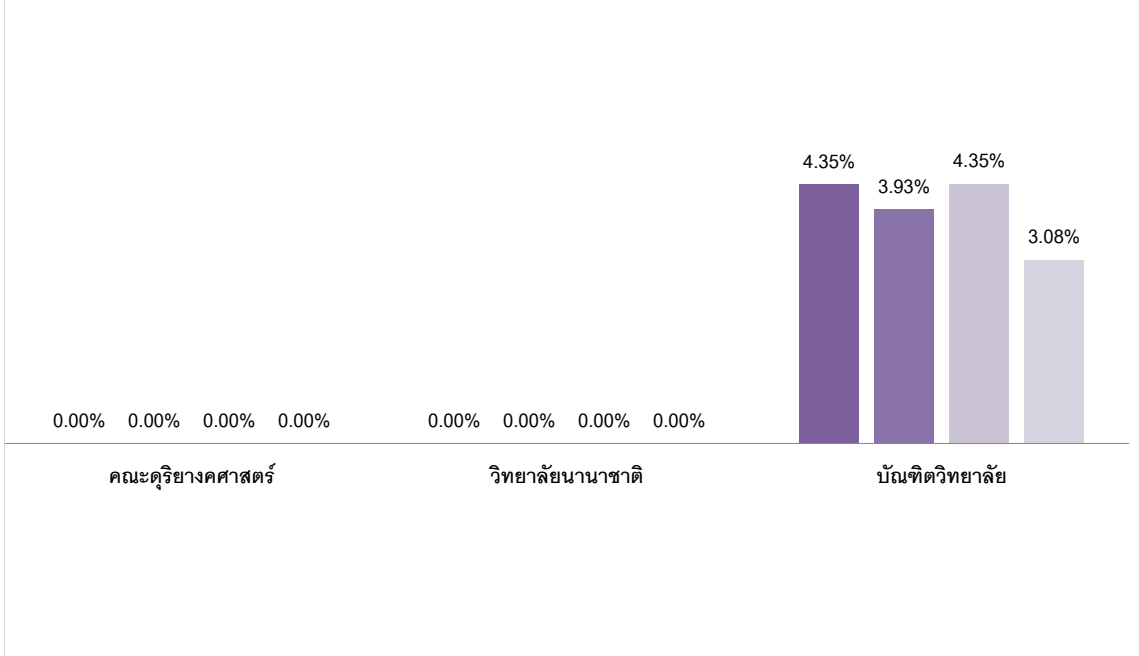
จำนวนนักศึกษา (คน) ที่เข้าใช้บริการหอสมุดมหาวิทยาลัยศิลปากร

- ร้อยละเดือนกุมภาพันธ์ 2565
- ร้อยละเดือนมีนาคม 2565
- ร้อยละเดือนเมษายน 2565
- ร้อยละเดือนพฤษภาคม 2565



จำนวนนักศึกษา (คน) ที่เข้าใช้บริการหอสมุดมหาวิทยาลัยศิลปากร

- ร้อยละเดือนกุมภาพันธ์ 2565
- ร้อยละเดือนมีนาคม 2565
- ร้อยละเดือนเมษายน 2565
- ร้อยละเดือนพฤษภาคม 2565



รายงานสรุปการใช้งานระบบ Turnitin

เดือนพฤษภาคม 2565

ลำดับ	คณะวิชา/ส่วนงาน	Account (Instructors)	Account (Instructors)	Account (Students)
		ที่จัดสรรใหม่ปี2565	ที่ใช้งานอยู่ในระบบ	ที่ใช้งานอยู่ในระบบ
1	คณะจิตรกรรมฯ	18	0	0
2	คณะสถาปัตยกรรมศาสตร์	18	1	0
3	คณะโบราณคดี	18	4	0
4	คณะมัณฑนศิลป์	18	0	0
5	คณะอักษรศาสตร์	18	9	2
6	คณะศึกษาศาสตร์	18	2	0
7	คณะวิทยาศาสตร์	111	35	28
8	คณะเภสัชศาสตร์	111	36	32
9	คณะวิศวกรรมศาสตร์ฯ	37	5	15
10	คณะสัตวศาสตร์	18	10	2
11	คณะวิทยาการจัดการ	18	2	1
12	คณะเทคโนโลยีสารสนเทศฯ	18	1	0
13	คณะดุริยางคศาสตร์	18	0	0
14	วิทยาลัยนานาชาติ	18	1	0
15	บัณฑิตวิทยาลัย	18	1	0
16	สำนักงานบริหารการวิจัยฯ	18	1	3
17	เจ้าหน้าที่ฝ่ายหอสมุดฯเพชรบุรี	1	1	0
18	เจ้าหน้าที่ฝ่ายหอสมุดวังท่าพระ	1	1	0
19	เจ้าหน้าที่ฝ่ายหอสมุดฯสนามจันทร์	1	1	0
	<b>รวม</b>	<b>496</b>	<b>111</b>	<b>83</b>



การใช้งานโปรแกรม Turnitin (Instructors)

เดือนพฤษภาคม 2565

Number	Account Name	Last Name	First Name	E-Mail	Submissions	Similarity Reports	0% Similarity	1-24% Similarity	25-49% Similarity	50-74% Similarity	75-100% Similarity
1	Faculty of Art (2)	Jirasirichote	Arisa	jirasirichote_a@silpakorn.edu	1	1	0	1	0	0	0
		Muangsun	Sakon	muangsun_s@silpakorn.edu	1	1	0	1	0	0	0
2	Faculty of Engineer (4)	Pornsing	Choosak	pornsing_c@su.ac.th	1	1	0	1	0	0	0
		Kiatkittipong	Worapon	kiatkittipong_w@su.ac.th	5	5	0	0	5	0	0
		Charoenpanich	Pornsri	charoenpanich_p@silpakorn.edu	5	5	0	3	2	0	0
		Thuchayapong	Nat	thuchayapong_n@su.ac.th	1	1	0	1	0	0	0
3	Faculty of Management (2)	Wachirasirodom	Rachakorn	wachirasirodom_a@su.ac.th	1	1	0	0	1	0	0
		Mekniti	Chuthamart	mekniti_c@su.ac.th	20	20	0	16	4	0	0
4	Faculty of Pharmacy (2)	Patrojanasophon	Prasopchai	patrojanasophon_p@silpakorn.edu	6	6	0	0	6	0	0
		Satiraphan	Malai	satiraphan_m@su.ac.th	2	2	0	0	0	2	0
5	Faculty of Science (11)	Masiri	Itsara	masiri_i@silpakorn.edu	4	4	0	3	1	0	0
		Charoenpanich	Adisri	charoenpanich_a@su.ac.th	1	0	0	0	0	0	0
		Phrommarat	Bhanupong	phrommarat_b@su.ac.th	1	1	0	1	0	0	0
		Tumnoi	Wanwiwa	tumnoi_w@silpakorn.edu	9	9	0	8	1	0	0
		Choosakoonkriang	Sirirat	choosakoonkrian_s@silpakorn.edu	5	5	0	5	0	0	0
		Maksup	Sarunyaporn	maksup_s@su.ac.th	1	1	0	1	0	0	0
		Promrit	Nuttachot	promrit_n@silpakorn.edu	2	2	0	2	0	0	0
		Charoenwongpaiboon	Thanapon	charoenwongpaib_t@su.ac.th	5	5	0	4	1	0	0
		Kanawong	Ratchadaporn	kanawong_r@su.ac.th	1	1	0	0	1	0	0
		Prinyasart	Thanakorn	prinyasart_t@su.ac.th	3	3	0	1	2	0	0
		Pongpinigpinyo	Sunee	pongpinigpinyo_s@su.ac.th	2	1	1	0	0	0	0
6	Graduate School	chanton	monticha	chunton_m@su.ac.th	1	1	0	1	0	0	0
7	Research Innovation and Creativity Administration Office	Noipitak	Watcharee	noipitak_w@su.ac.th	95	107	1	75	11	5	15
<b>รวม</b>		<b>23</b>			<b>173</b>	<b>183</b>	<b>2</b>	<b>124</b>	<b>35</b>	<b>7</b>	<b>15</b>

ระยะเวลาการใช้งานโปรแกรม Turnitin (จะสิ้นสุดวันที่ 23 ธันวาคม 2565)

Product	Status	Giving account	Start	End
OriginalityCheck	Active	#111417 Silpakorn University phoungsuwan_s@su.ac.th	23-Dec-2021	23-Dec-2022
PeerMark	Active	#111417 Silpakorn University phoungsuwan_s@su.ac.th	23-Dec-2021	23-Dec-2022
Online Grading	Active	#111417 Silpakorn University phoungsuwan_s@su.ac.th	23-Dec-2021	23-Dec-2022
Grade book	Active	#111417 Silpakorn University phoungsuwan_s@su.ac.th	23-Dec-2021	23-Dec-2022
Partner Integrations	Active	#111417 Silpakorn University phoungsuwan_s@su.ac.th	23-Dec-2021	23-Dec-2022