

สถิติการบริการทางวิชาการ

ลำดับที่	รายการ	หน่วยนับ	มีนาคม 2565					รวม
			หอสมุดสาขา วังท่าพระ	หอสมุด พระราชวัง สนามจันทร์	หอสมุดวิทยา เขต สารสนเทศ เพชรบุรี	หอจดหมายเหตุ ฯ	สำนัก หอสมุดกลาง	
	<b>จำนวนผู้ใช้บริการ (รวม 1+2)</b>	ครั้ง	0	2,612	129	2	0	2,743
	<b>(เป็นภาพรวม ไม่ได้แยกช่วงเวลา)</b>	คน	0	2,232	123	2	0	2,357
1	ผู้ใช้ภายใน	ครั้ง	0	2,612	129	1	0	2,742
		คน	0	2,232	123	1	0	2,356
2	ผู้ใช้ภายนอก	ครั้ง	0	0	0	1	0	1
		คน	0	0	0	1	0	1
3	ในเวลา	ครั้ง	0	2,612	125	2	0	2,739
		คน	0	2,232	121	2	0	2,355
4	นอกเวลาจันทร์ - ศุกร์	ครั้ง	0	0	4	0	0	4
		คน	0	0	4	0	0	4
5	นอกเวลาเสาร์ - อาทิตย์	ครั้ง	0	0	0	0	0	0
		คน	0	0	0	0	0	0
	<b>จำนวนผู้ใช้บริการยืมคืน : ตามประเภทผู้ใช้* (รวม)</b>							
1	นศ. ป.ตรี	ครั้ง	1,937	1,175	127	0	0	3,239
2	นศ. ป.โท	ครั้ง	353	326	40	0	0	719
3	นศ. ป.เอก	ครั้ง	145	97	0	0	0	242
4	อาจารย์	ครั้ง	127	132	42	0	0	301
5	พนักงาน	ครั้ง	123	134	44	1	0	302
6	ลูกจ้างประจำ	ครั้ง	0	0	0	0	0	0
7	ลูกจ้างชั่วคราว	ครั้ง	2	0	0	0	0	2
8	อื่นๆ	ครั้ง	1	21	0	1	0	23
	<b>จำนวนทรัพยากรสารสนเทศ</b>							
1	หนังสือใหม่ประจำเดือน	ชื่อ เล่ม	170 178	289 336	30 34	5 20	0 0	494 568
2	โสตทัศนวัสดุ	รายการ	0	0	0	0	0	0
3	วิทยานิพนธ์	เล่ม	0	0	0	0	0	0
4	e-book	เล่ม	0	0	0	0	0	0
5	e-Thesis	เล่ม	0	0	0	0	0	0
6	ฐานข้อมูลออนไลน์ (นับเฉพาะ สกอ. และหอสมุดฯ บอกรับ)	ฐาน	0	13	0	0	0	13
7	การนำเข้าข้อมูลในคลังปัญญา	ข้อมูล/เรื่อง	0	57	0	0	0	57
	<b>การใช้บริการทรัพยากรสารสนเทศ</b>							
1	ยืมหนังสือ	เล่ม	2,481	2,056	781	2	0	5,320
2	คืนหนังสือ	เล่ม	2,719	2,906	402	2	0	6,029
3	ยืมโสตฯ	รายการ	0	13	0	5	0	18
4	คืนโสตฯ	รายการ	0	10	0	5	0	15
5	ขอยืมระหว่างวิทยาเขต	รายการ	78	39	35	0	0	152
6	ให้ยืมระหว่างวิทยาเขต	รายการ	41	140	13	0	0	194

ลำดับที่	รายการ	หน่วยนับ	มีนาคม 2565					
			หอสมุดสาขา วังท่าพระ	หอสมุด พระราชวัง สนามจันทร์	หอสมุดวิทยา เขต สารสนเทศ เพชรบุรี	หอจดหมายเหตุ ฯ	สำนัก หอสมุดกลาง	รวม
7	ห้องฉายภาพยนตร์	ครั้ง	0	0	0	0	0	0
		คน	0	0	0	0	0	0
8	ห้องคอมพิวเตอร์	ครั้ง	0	40	0	0	0	40
		คน	37	65	0	0	0	102
9	ห้องประชุมกลุ่มย่อย	ครั้ง	116	351	0	0	0	467
		คน	1,939	582	0	0	0	2,521
10	การใช้หนังสือภายในห้องสมุด	เล่ม	1,939	582	0	0	0	2,521
11	ค่าปรับและรายได้จากการบริการอื่นๆ	บาท	48,896	31,466	2,185	0	0	82,547
<b>การใช้ทรัพยากรสารสนเทศออนไลน์</b>								
1	Renew Online	เล่ม	3,248	2,100	433	0	0	5,781
2	Website	ครั้ง	1,939	4,780	0	0	6,999	13,718
3	Thesis Online	ครั้ง	0	0	0	0	0	0
4	ฐานข้อมูลสกอ.บอกรับ	ครั้ง	0	10,292	0	0	0	10,292
5	ฐานข้อมูลที่สำนักหอสมุดกลางบอกรับ	ครั้ง	122	2,751	0	0	0	2,873
<b>การยืมทรัพยากรสารสนเทศ : ตามคณะ</b>								
1	จิตรกรรมฯ	รายการ	-	-	-	-	-	206
2	สถาปัตยกรรม	รายการ	-	-	-	-	-	299
3	โบราณคดี	รายการ	-	-	-	-	-	2,022
4	มัณฑนศิลป์	รายการ	-	-	-	-	-	91
5	อักษรศาสตร์	รายการ	-	-	-	-	-	1,030
6	ศึกษาศาสตร์	รายการ	-	-	-	-	-	403
7	วิทยาศาสตร์	รายการ	-	-	-	-	-	110
8	เภสัชศาสตร์	รายการ	-	-	-	-	-	64
9	วิศวกรรมศาสตร์	รายการ	-	-	-	-	-	143
10	ดุริยางคศาสตร์	รายการ	-	-	-	-	-	0
11	สัตวศาสตร์ฯ	รายการ	-	-	-	-	-	0
12	วิทยาการจัดการ	รายการ	-	-	-	-	-	161
13	เทคโนโลยีสารสนเทศ	รายการ	-	-	-	-	-	80
14	บัณฑิตวิทยาลัย	รายการ	-	-	-	-	-	7
15	วิทยาลัยนานาชาติ	รายการ	-	-	-	-	-	0
16	อื่นๆ (ศูนย์/สำนัก/ร.ร.สาธิต)	รายการ	-	-	-	-	-	210
		<b>รวม</b>						<b>4,826</b>
<b>สถิติการใช้งานฐานข้อมูลออนไลน์ มหาวิทยาลัยศิลปากร</b>								
<b>1) ฐานข้อมูลที่ สป.อว.บอกรับ</b>								
1	ACM Digital Library	ครั้ง	0	0	0	0	0	0
2	Academic Search Ultimate	ครั้ง	0	0	0	0	0	0
3	American Chemical Society Journal (ACS)	ครั้ง	0	0	0	0	0	0
4	Applied Science & Technology Source Ultimate	ครั้ง	0	0	0	0	0	0
5	Emerald Management	ครั้ง	0	0	0	0	0	0
6	IEEE/ET Electronic Library (IEL)	ครั้ง	0	0	0	0	0	0
7	ProQuest Dissertation & Theses Global	ครั้ง	0	0	0	0	0	0

ลำดับที่	รายการ	หน่วยนับ	มีนาคม 2565					
			หอสมุดสาขา วังท่าพระ	หอสมุด พระราชวัง สนามจันทร์	หอสมุดวิทยา เขต สารสนเทศ เพชรบุรี	หอจดหมายเหตุ ฯ	สำนัก หอสมุดกลาง	รวม
8	ScienceDirect	ครั้ง	0	10,292	0	0	0	10,292
9	SpringerLink – Journal	ครั้ง	0	0	0	0	0	0
10	Web of Science	ครั้ง	0	0	0	0	0	0
11	Engineering Source	ครั้ง	0	0	0	0	0	0
<b>2) ฐานข้อมูลที่สำนักหอสมุดกลางบอกรับ</b>								
1	JSTOR (5 Collections)	ครั้ง	0	0	0	0	0	0
2	Scopus	ครั้ง	0	2,751	0	0	0	2,751
<b>3) สถิติการใช้งาน EndNote และ E-Book รายเล่ม</b>								
1	EndNote	เล่ม	0	0	0	0	0	0
2	Gale e-Book	เล่ม	0	0	0	0	0	0
3	e-Book (Booknet)	เล่ม	0	0	0	0	0	0
4	e-Book (New Knowledge)	เล่ม	0	0	0	0	0	0
5	Kinoden e-Book	เล่ม	0	0	0	0	0	0

ความรับผิดชอบในการจัดเตรียมข้อมูลส่งสถิติ

■	สำนักฯ
■	หอสมุดฯ

\* สถิติจากประตูทางเข้าหอสมุดวิทยาเขตสารสนเทศเพชรบุรี จำนวน 0 คน



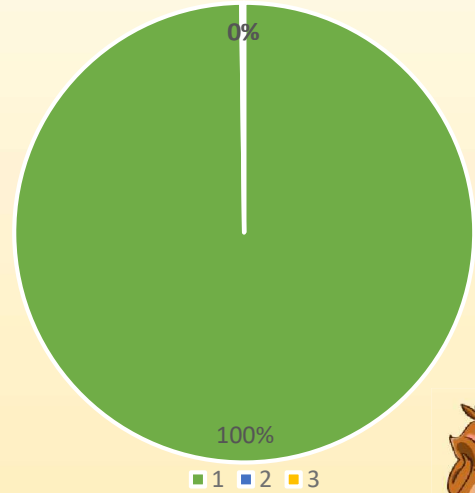
# สถิติการบริการทางวิชาการ สำนักหอสมุดกลาง ม.ศิลปากร

ประจำเดือนมีนาคม 2565

## 1 ประเภทผู้ใช้บริการ



แบ่งตามเวลา



1. ผู้ใช้ภายใน	2,742 / 2,356	ครั้ง/คน
2. ผู้ใช้ภายนอก	1 / 1	ครั้ง/คน

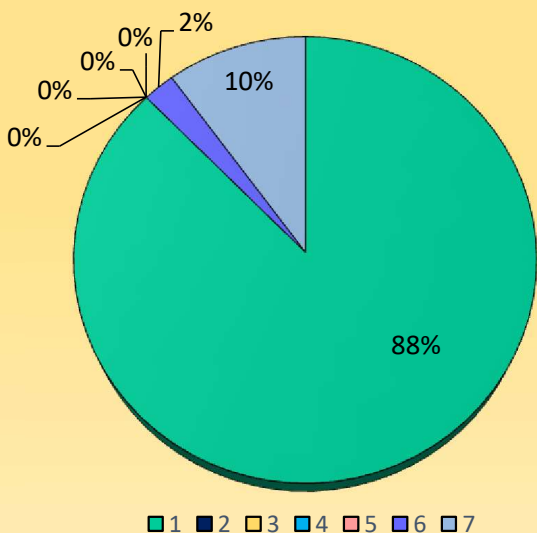
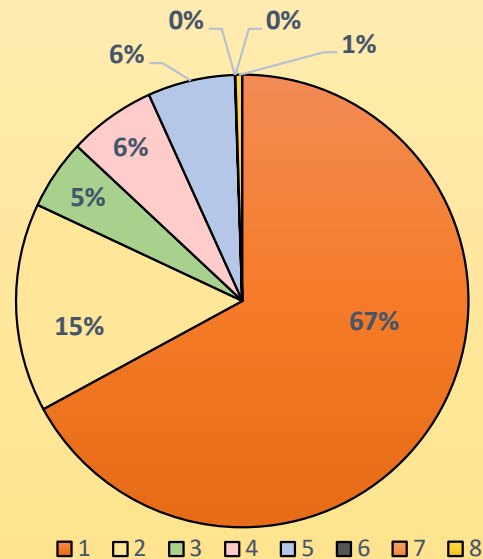
1. ในเวลา	2,739 / 2,355	ครั้ง/คน
2. นอกเวลา จ.-ศ.	4 / 4	ครั้ง/คน
3. นอกเวลา ส.-อา.	0 / 0	ครั้ง/คน

\* จำนวนคนแบ่งตามเวลาเมื่อรวมแล้วจะได้ไม่เท่ากับจำนวนคนผู้ใช้บริการภายในและภายนอกรวมกัน เนื่องจาก ใน 1 วัน คนคนหนึ่งเข้าใช้บริการทั้งในเวลาและนอกเวลา จึงถูกแบ่งไปเป็นเข้าใช้บริการในเวลา 1 คน และ นอกเวลา 1 คน

## 2 จำนวนผู้ใช้บริการยืมคืน



1. นศ.ป.ตรี	3,239	ครั้ง
2. นศ.ป.โท	719	ครั้ง
3. นศ.ป.เอก	242	ครั้ง
4. อาจารย์	301	ครั้ง
5. พนักงาน	302	ครั้ง
6. ลูกจ้างประจำ	0	ครั้ง
7. ลูกจ้างชั่วคราว	2	ครั้ง
8. อื่นๆ	23	ครั้ง



## 3 จำนวนทรัพยากรสารสนเทศ



1. หนังสือใหม่ประจำเดือน	494/568	ชื่อ/เล่ม
2. โสตทัศนวัสดุ	0	รายการ
3. วิทยานิพนธ์	0	เล่ม
4. e-Book	0	เล่ม
5. e-Thesis	0	เล่ม
6. ฐานข้อมูลออนไลน์	13	ฐาน
7. การนำเข้าข้อมูลในคลังปัญญา	57	รายการ

# สถิติการบริการทางวิชาการ สำนักหอสมุดกลาง ม.ศิลปากร

ประจำเดือนมีนาคม 2565

## 4 การใช้บริการทรัพยากรสารสนเทศ



1. ยืมหนังสือ	5,320	เล่ม
2. คืนหนังสือ	6,029	เล่ม
3. ยืมโสตฯ	18	รายการ
4. คืนโสตฯ	15	รายการ
5. ขอยืมระหว่างวิทยาเขต	152	รายการ
6. ให้ยืมระหว่างวิทยาเขต	194	รายการ
7. ห้องฉายภาพยนตร์	0/0	ครั้ง/คน
8. ห้องคอมพิวเตอร์	40	ครั้ง
9. ห้องประชุมกลุ่มย่อย	102/467	ครั้ง/คน
10. การใช้หนังสือภายในห้องสมุด	2,521	เล่ม
11. ค่าปรับและรายได้จากการบริการอื่น ๆ	82,547	บาท

## 5

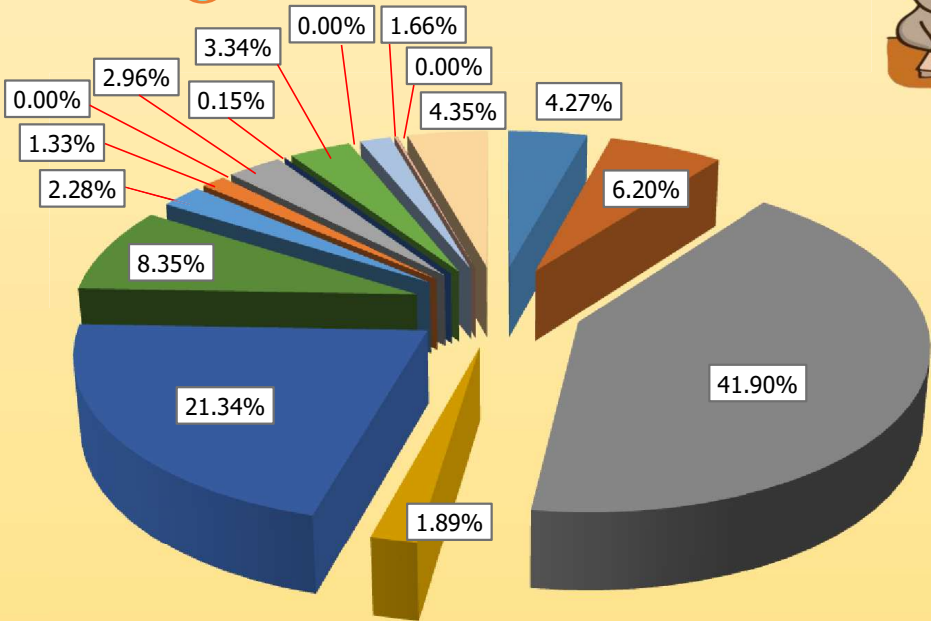
## การใช้บริการทรัพยากรสารสนเทศออนไลน์



1. Renew Online	5,781	เล่ม
2. Website	13,718	ครั้ง
3. Thesis online	0	ครั้ง
4. ฐานข้อมูลสกอ. บอกรับ	10,292	ครั้ง
5. ฐานข้อมูลที่สำนักหอสมุดกลางบอกรับ	2,873	ครั้ง
6. จำนวนการเข้าชมคลังข้อมูลและคลังปัญญา	232,644	ครั้ง

## 6

## การยืมทรัพยากรสารสนเทศ : ตามคณะ



■ 1 ■ 2 ■ 3 ■ 4 ■ 5 ■ 6 ■ 7 ■ 8 ■ 9 ■ 10 ■ 11 ■ 12 ■ 13 ■ 14 ■ 15 ■ 16

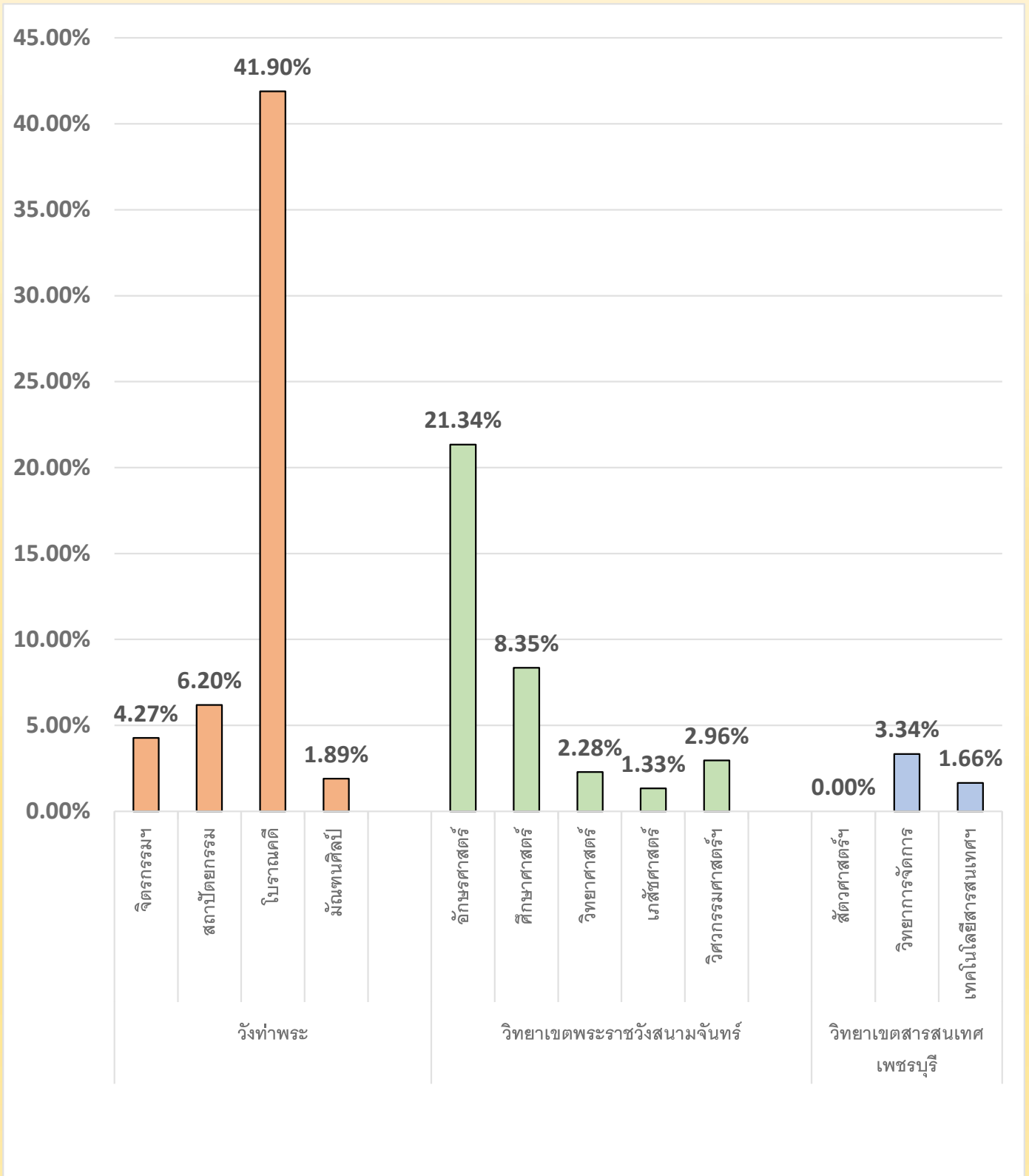
1. คณะจิตรกรรมฯ	206	รายการ	9. คณะวิศวกรรมศาสตร์	143	รายการ
2. คณะสถาปัตยกรรม	299	รายการ	10. คณะดุริยางคศาสตร์	0	รายการ*
3. คณะโบราณคดี	2,022	รายการ*	11. คณะสัตวศาสตร์ฯ	0	รายการ*
4. คณะมัณฑนศิลป์	91	รายการ	12. คณะวิทยาการจัดการ	161	รายการ
5. คณะอักษรศาสตร์	1,030	รายการ	13. คณะเทคโนโลยีสารสนเทศ	80	รายการ
6. คณะศึกษาศาสตร์	403	รายการ	14. บัณฑิตวิทยาลัย	7	รายการ
7. คณะวิทยาศาสตร์	110	รายการ	15. วิทยาลัยนานาชาติ	0	รายการ*
8. คณะเภสัชศาสตร์	64	รายการ	16. อื่นๆ (ศูนย์, สำนักฯ, สาธิต)	210	รายการ

# สถิติการบริการทางวิชาการ สำนักหอสมุดกลาง ม.ศิลปากร

ประจำเดือนมีนาคม 2565



7 การยืมทรัพยากรสารสนเทศ : ตามคณะ แยกตามวิทยาเขต



จำนวนนักศึกษา (คน) ที่เข้าใช้บริการหอสมุดมหาวิทยาลัยศิลปากร  
\* เทียบร้อยละจากจำนวนนักศึกษาที่ลงทะเบียนเรียนในภาคการศึกษาที่ 2/2564

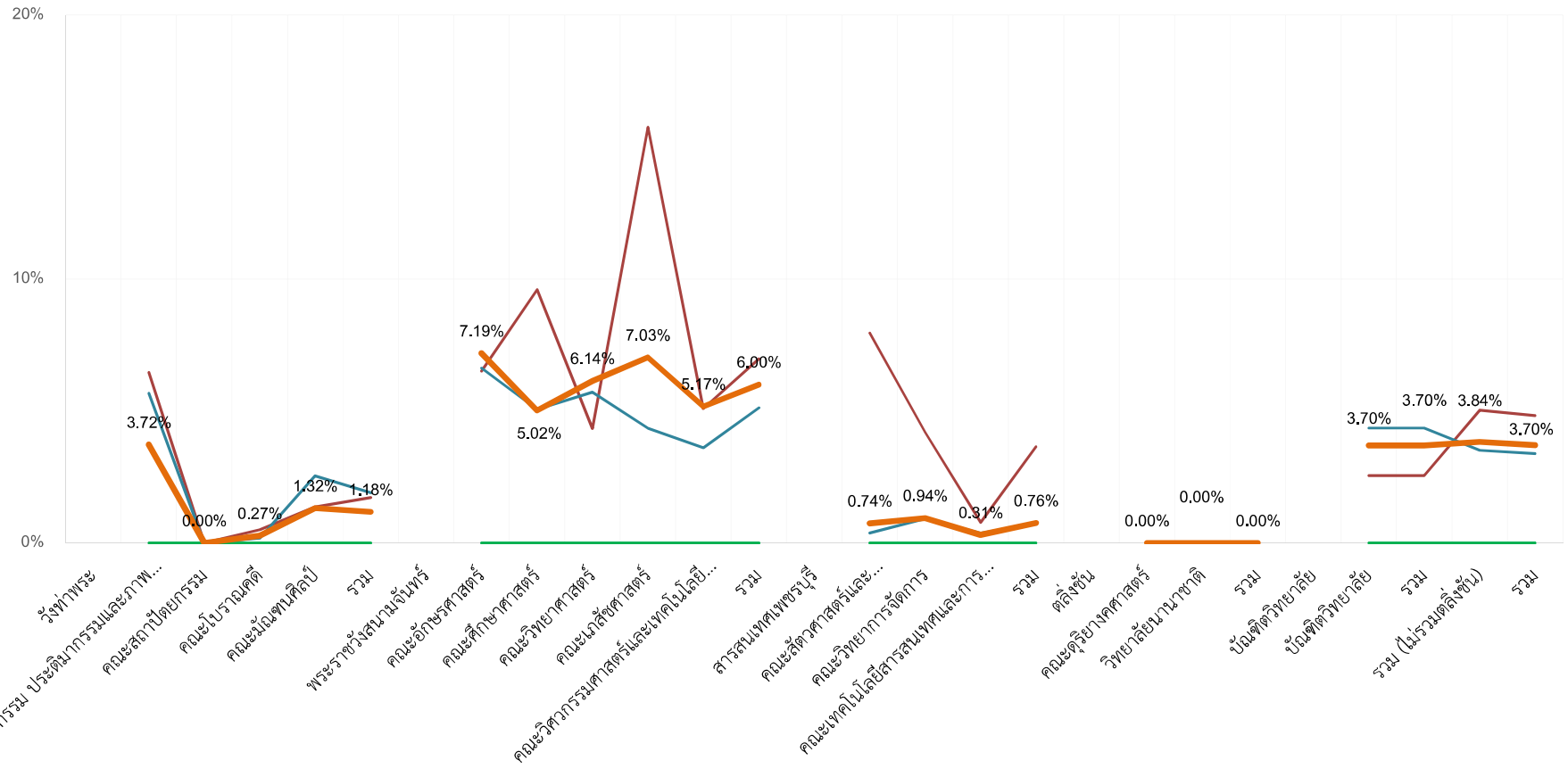
คณะวิชา	จำนวนนักศึกษา (คน) 2/2564	เดือนธันวาคม 2564			เดือนมกราคม 2565			จำนวนนักศึกษา (คน) 2/2564	เดือนกุมภาพันธ์ 2565			เดือนมีนาคม 2565				
		ลงทะเบียน	เข้าใช้	ร้อยละเดือนธันวาคม 2564	ลงทะเบียน	เข้าใช้	ร้อยละเดือนมกราคม 2565		ลงทะเบียน	เข้าใช้	ร้อยละเดือนกุมภาพันธ์ 2565	ลงทะเบียน	เข้าใช้	ร้อยละเดือนมีนาคม 2565		
วังท่าพระ																
1	คณะจิตรกรรม ประติมากรรมและภาพพิมพ์	588	38	6.46%	5	564	0	0.00%	564	32	5.67%	3	564	21	3.72%	6
2	คณะสถาปัตยกรรม	533	0	0.00%	13*	515	0	0.00%	515	0	0.00%	13*	515	0	0.00%	13*
3	คณะโบราณคดี	1,201	6	0.50%	12	1,093	0	0.00%	1,093	2	0.18%	12	1,093	3	0.27%	12
4	คณะมัณฑนศิลป์	1,167	16	1.37%	10	1,138	0	0.00%	1,138	29	2.55%	8	1,138	15	1.32%	8
	<b>รวม</b>	<b>3,489</b>	<b>60</b>	<b>1.72%</b>		<b>3,310</b>	<b>0</b>	<b>0.00%</b>	<b>3,310</b>	<b>63</b>	<b>1.90%</b>		<b>3,310</b>	<b>39</b>	<b>1.18%</b>	
พระราชวังสนามจันทร์																
5	คณะอักษรศาสตร์	3,471	226	6.51%	4	3,380	0	0.00%	3,380	224	6.63%	1*	3,380	243	7.19%	1*
6	คณะศึกษาศาสตร์	2,532	243	9.60%	2	2,429	0	0.00%	2,429	123	5.06%	4	2,429	122	5.02%	5
7	คณะวิทยาศาสตร์	2,790	121	4.34%	7	2,540	0	0.00%	2,540	145	5.71%	2	2,540	156	6.14%	3
8	คณะเภสัชศาสตร์	1,092	172	15.75%	1*	1,081	0	0.00%	1,081	47	4.35%	5	1,081	76	7.03%	2
9	คณะวิศวกรรมศาสตร์และเทคโนโลยีอุตสาหกรรม	3,886	198	5.10%	6	3,712	0	0.00%	3,712	134	3.61%	7	3,712	192	5.17%	4
	<b>รวม</b>	<b>13,771</b>	<b>960</b>	<b>6.97%</b>		<b>13,142</b>	<b>0</b>	<b>0.00%</b>	<b>13,142</b>	<b>673</b>	<b>5.12%</b>		<b>13,142</b>	<b>789</b>	<b>6.00%</b>	
สารสนเทศเพชรบุรี																
10	คณะสัตวศาสตร์และเทคโนโลยีการเกษตร	578	46	7.96%	3	537	0	0.00%	537	2	0.37%	10	537	4	0.74%	10
11	คณะวิทยาการจัดการ	4,191	176	4.20%	8	4,129	0	0.00%	4,129	38	0.92%	9	4,129	39	0.94%	9
12	คณะเทคโนโลยีสารสนเทศและการสื่อสาร	1,673	13	0.78%	11	1,638	0	0.00%	1,638	6	0.37%	11	1,638	5	0.31%	11
	<b>รวม</b>	<b>6,442</b>	<b>235</b>	<b>3.65%</b>		<b>6,304</b>	<b>0</b>	<b>0.00%</b>	<b>6,304</b>	<b>46</b>	<b>0.73%</b>		<b>6,304</b>	<b>48</b>	<b>0.76%</b>	
คลังชั้น																
13	คณะดุริยางคศาสตร์	504	0	0.00%	13*	472	0	0.00%	472	0	0.00%	13*	472	0	0.00%	13*
14	วิทยาลัยนานาชาติ	587	0	0.00%	13*	426	0	0.00%	426	0	0.00%	13*	426	0	0.00%	13*
	<b>รวม</b>	<b>1,091</b>	<b>0</b>	<b>0.00%</b>		<b>898</b>	<b>0</b>	<b>0.00%</b>	<b>898</b>	<b>0</b>	<b>0.00%</b>		<b>898</b>	<b>0</b>	<b>0.00%</b>	
บัณฑิตวิทยาลัย																
15	บัณฑิตวิทยาลัย	2,509	64	2.55%	9	2,000	0	0.00%	2,000	87	4.35%	6	2,000	74	3.70%	7
	<b>รวม</b>	<b>2,509</b>	<b>64</b>	<b>2.55%</b>		<b>2,000</b>	<b>0</b>	<b>0.00%</b>	<b>2,000</b>	<b>87</b>	<b>4.35%</b>		<b>2,000</b>	<b>74</b>	<b>3.70%</b>	
	<b>รวม (ไม่รวมคลังชั้น)</b>	<b>26,211</b>	<b>1,319</b>	<b>5.03%</b>		<b>24,756</b>	<b>0</b>	<b>0.00%</b>	<b>24,756</b>	<b>869</b>	<b>3.51%</b>		<b>24,756</b>	<b>950</b>	<b>3.84%</b>	
	<b>รวม</b>	<b>27,302</b>	<b>1,319</b>	<b>4.83%</b>		<b>25,654</b>	<b>0</b>	<b>0.00%</b>	<b>25,654</b>	<b>869</b>	<b>3.39%</b>		<b>25,654</b>	<b>950</b>	<b>3.70%</b>	

ภาคการศึกษา 2/2564 (15 พฤศจิกายน 2564 - 2 เมษายน 2565)



### จำนวนนักศึกษา(คน) ที่เข้าใช้บริการหอสมุดมหาวิทยาลัยศิลปากร

— ร้อยละเดือนธันวาคม 2564    — ร้อยละเดือนมกราคม 2565    — ร้อยละเดือนกุมภาพันธ์ 2565    — ร้อยละเดือนมีนาคม 2565



รายงานสรุปการใช้งานระบบ Turnitin

เดือนมีนาคม 2565

ลำดับ	คณะวิชา/ส่วนงาน	Account (Instructors)	Account (Instructors)	Account (Students)
		ที่จัดสรรใหม่ปี2565	ที่ใช้งานอยู่ในระบบ	ที่ใช้งานอยู่ในระบบ
1	คณะจิตรกรรมฯ	18	0	0
2	คณะสถาปัตยกรรมศาสตร์	18	1	0
3	คณะโบราณคดี	18	4	0
4	คณะมัณฑนศิลป์	18	0	0
5	คณะอักษรศาสตร์	18	1	0
6	คณะศึกษาศาสตร์	18	2	0
7	คณะวิทยาศาสตร์	111	6	25
8	คณะเภสัชศาสตร์	111	35	23
9	คณะวิศวกรรมศาสตร์ฯ	37	5	15
10	คณะสัตวศาสตร์	18	10	1
11	คณะวิทยาการจัดการ	18	2	0
12	คณะเทคโนโลยีสารสนเทศฯ	18	1	0
13	คณะดุริยางคศาสตร์	18	0	0
14	วิทยาลัยนานาชาติ	18	1	0
15	บัณฑิตวิทยาลัย	18	1	0
16	สำนักงานบริหารการวิจัยฯ	18	1	4
17	เจ้าหน้าที่ฝ่ายหอสมุดฯเพชรบุรี	1	1	0
18	เจ้าหน้าที่ฝ่ายหอสมุดวังท่าพระ	1	1	0
19	เจ้าหน้าที่ฝ่ายหอสมุดฯสนามจันทร์	1	1	0
	รวม	496	73	68

การใช้งานโปรแกรม Turnitin (Instructors)

เดือนมีนาคม 2565

Number	Account Name	Last Name	First Name	E-Mail	Submissions	Similarity Reports	0% Similarity	1-24% Similarity	25-49% Similarity	50-74% Similarity	75-100% Similarity
1	Faculty of Animal Science and Agricultural Technology	laosutthipong	chaowanee	laosutthipong_c@silpakorn.edu	0	0	0	0	0	0	0
2	Faculty of Archaeology (2)	Suthipinittharm	Pojanut	suthipinittharm_p@silpakorn.edu	14	14	0	7	2	0	5
		Chaiyapotpanit	Achirat	chaiyapotpanit_a@silpakorn.edu	3	2	1	1	0	0	0
3	Faculty of Engineer (2)	Pornsing	Choosak	pornsing_c@su.ac.th	3	3	0	1	1	1	0
		Ounsiri	Lookkwang	ounsiri_l@su.ac.th	1	1	0	1	0	0	0
4	Faculty of Management (2)	Mekniti	Chuthamart	mekniti_c@su.ac.th	1	1	0	1	0	0	0
		Wachirasirodom	Rachakorn	wachirasirodom_a@su.ac.th	10	10	0	8	2	0	0
5	Faculty of Pharmacy (2)	Patrojanasophon	Prasopchai	patrojanasophon_p@silpakorn.edu	12	23	0	9	12	2	0
		phaechamud	Thawatchai	phaechamud_t@silpakorn.edu	1	1	0	0	1	0	0
6	Faculty of Science (3)	Thammapichai	Kittisak	thammapichai_k@su.ac.th	6	6	0	2	4	0	0
		Choosakoonkriang	Sirirat	choosakoonkrian_s@silpakorn.edu	3	3	1	0	1	1	0
		Tumnoi	Wanwiwa	tumnoi_w@silpakorn.edu	3	3	0	1	1	1	0
7	Library-SUP	om	jugr	omsiri_j@su.ac.th	2	2	0	1	1	0	0
8	Research Innovation and Creativity Administration Office	Noipitak	Watcharee	noipitak_w@su.ac.th	195	190	4	133	36	8	9
รวม		14			254	259	6	165	61	13	14

ระยะเวลาการใช้งานโปรแกรม Turnitin (จะสิ้นสุดวันที่ 23 ธันวาคม 2565)

Product	Status	Giving account	Start	End
OriginalityCheck	Active	#111417 Silpakorn University phoungsuwan_s@su.ac.th	23-Dec-2021	23-Dec-2022
PeerMark	Active	#111417 Silpakorn University phoungsuwan_s@su.ac.th	23-Dec-2021	23-Dec-2022
Online Grading	Active	#111417 Silpakorn University phoungsuwan_s@su.ac.th	23-Dec-2021	23-Dec-2022
Grade book	Active	#111417 Silpakorn University phoungsuwan_s@su.ac.th	23-Dec-2021	23-Dec-2022
Partner Integrations	Active	#111417 Silpakorn University phoungsuwan_s@su.ac.th	23-Dec-2021	23-Dec-2022