

## สถิติการบริการทางวิชาการ

ลำดับที่	รายการ	หน่วยนับ	ธันวาคม 2562					
			หอสมุดสาขา วังท่าพระ	หอสมุด พระราชวัง สนามจันทร์	หอสมุดวิทยาเขต สารสนเทศ เพชรบุรี	หอจดหมายเหตุ เหตุ ๑	สำนัก หอสมุดกลาง	รวม
	<b>จำนวนผู้ใช้บริการ (รวม 1+2)</b>	<b>ครั้ง</b>	2,156	22,442	3,572	7	0	28,177
	<b>(เป็นภาพรวม ไม่ได้แยกช่วงเวลา)</b>	<b>คน</b>	1,747	18,115	3,322	7	0	23,191
1	ผู้ใ้ภายใน	ครั้ง	2,091	21,617	3,572	7	0	27,287
		คน	1,722	17,445	3,322	7	0	22,496
2	ผู้ใ้ภายนอก	ครั้ง	65	825	0	0	0	890
		คน	25	670	0	0	0	695
3	ในเวลา	ครั้ง	1,786	15,824	2,969	7	0	20,586
		คน	1,480	13,151	2,749	7	0	17,387
4	นอกเวลาจันทร์ – ศุกร์	ครั้ง	370	3,920	324	0	0	4,614
		คน	338	3,539	315	0	0	4,192
5	นอกเวลาเสาร์ - อาทิตย์	ครั้ง	0	2,698	279	0	0	2,977
		คน	0	2,217	245	0	0	2,462
	<b>จำนวนผู้ใช้บริการยืมคืน : ตามประเภทผู้ใช้* (รวม)</b>							
1	นศ. ป.ตรี	ครั้ง	2,628	4,259	1,174	3	0	8,064
2	นศ. ป.โท	ครั้ง	597	839	19	0	0	1,455
3	นศ. ป.เอก	ครั้ง	239	296	5	0	0	540
4	อาจารย์	ครั้ง	104	418	207	0	0	729
5	พนักงาน	ครั้ง	59	181	60	4	0	304
6	ลูกจ้างประจำ	ครั้ง	0	0	0	0	0	0
7	ลูกจ้างชั่วคราว	ครั้ง	4	1	0	0	0	5
8	อื่นๆ	ครั้ง	0	104	0	0	0	104
	<b>จำนวนทรัพยากรสารสนเทศ</b>							
1	หนังสือใหม่ประจำปี	ชื่อ	84	466	104	17	0	671
		เล่ม	90	526	113	255	0	984
2	โสตทัศนวัสดุ	รายการ	0	0	0	11	0	11
3	วิทยานิพนธ์	เล่ม	0	0	0	0	0	0
4	e-book	เล่ม	0	0	0	0	0	0
5	e-Thesis	เล่ม	0	0	0	0	0	0
6	ฐานข้อมูลออนไลน์ (นับเฉพาะของ สกอ. และหอสมุดฯ)	ฐาน	0	0	0	0	22	22
	<b>การใช้บริการทรัพยากรสารสนเทศ</b>							
1	ยืมหนังสือ	เล่ม	3,077	6,668	2,138	17	0	11,900
2	คืนหนังสือ	เล่ม	1,918	4,997	1,136	17	0	8,068
3	ยืมโสตฯ	รายการ	0	104	55	15	0	174
4	คืนโสตฯ	รายการ	0	109	53	15	0	177
5	ขอยืมระหว่างวิทยาเขต	รายการ	145	178	8	0	0	331
6	ใ้ยืมระหว่างวิทยาเขต	รายการ	111	135	100	0	0	346
7	ห้องฉายภาพยนตร์	ครั้ง	0	259	0	0	0	259
		คน	0	973	0	0	0	973
8	ห้องคอมพิวเตอร์	ครั้ง	0	861	202	0	0	1,063
9	ห้องประชุมกลุ่มย่อย	ครั้ง	0	133	38	0	0	171
		คน	0	607	159	0	0	766

ลำดับที่	รายการ	หน่วยนับ	ธันวาคม 2562					
			หอสมุดสาขา วังท่าพระ	หอสมุด พระราชวัง สนามจันทร์	หอสมุดวิทยาเขต สารสนเทศ เพชรบุรี	หอจดหมายเหตุ ฯ	สำนัก หอสมุดกลาง	รวม
10	การใช้หนังสือภายในห้องสมุด	เล่ม	1,107	2,553	167	0	0	3,827
11	ค่าปรับและรายได้จากการบริการอื่นๆ	บาท	13,662	39,685	2,105	0	0	55,452.00
	<b>การใช้ทรัพยากรสารสนเทศออนไลน์</b>							
1	Renew Online	เล่ม	1,708	2,481	440	0	0	4,629
2	Website	ครั้ง	1,452	7,715	0	0	6,993	16,160
3	Thesis Online	ครั้ง	6,309	0	0	0	0	6,309
4	ฐานข้อมูลสกอ.บอกรับ	ครั้ง	0	0	0	0	0	0
5	ฐานข้อมูลที่สำนักหอสมุดกลางบอกรับ	ครั้ง	20	0	0	0	0	20
	<b>การยืมทรัพยากรสารสนเทศ : ตามคณะ</b>							
1	จิตรกรรมฯ	รายการ	-	-	-	-	-	496
2	สถาปัตยกรรม	รายการ	-	-	-	-	-	455
3	โบราณคดี	รายการ	-	-	-	-	-	2,169
4	มณฑลศิลป์	รายการ	-	-	-	-	-	469
5	อักษรศาสตร์	รายการ	-	-	-	-	-	2,539
6	ศึกษาศาสตร์	รายการ	-	-	-	-	-	1,603
7	วิทยาศาสตร์	รายการ	-	-	-	-	-	681
8	เภสัชศาสตร์	รายการ	-	-	-	-	-	177
9	วิศวกรรมศาสตร์	รายการ	-	-	-	-	-	735
10	ดุริยางคศาสตร์	รายการ	-	-	-	-	-	2
11	สัตวศาสตร์ฯ	รายการ	-	-	-	-	-	176
12	วิทยาการจัดการ	รายการ	-	-	-	-	-	1,066
13	เทคโนโลยีสารสนเทศ	รายการ	-	-	-	-	-	276
14	บัณฑิตวิทยาลัย	รายการ	-	-	-	-	-	36
15	วิทยาลัยนานาชาติ	รายการ	-	-	-	-	-	0
16	อื่นๆ (ศูนย์/สำนัก/ร.ร.สาธิต)	รายการ	-	-	-	-	-	314
	<b>รวม</b>							<b>11,194</b>

ความรับผิดชอบในการจัดเตรียมข้อมูลส่งสถิติ

□	สำนักฯ
□	หอสมุดฯ

\* สถิติจากประตูทางเข้าหอสมุดวิทยาเขตสารสนเทศเพชรบุรี จำนวน 9,213 คน

ปีงบประมาณ 2562 (1 ต.ค.62-30 ก.ย.63)

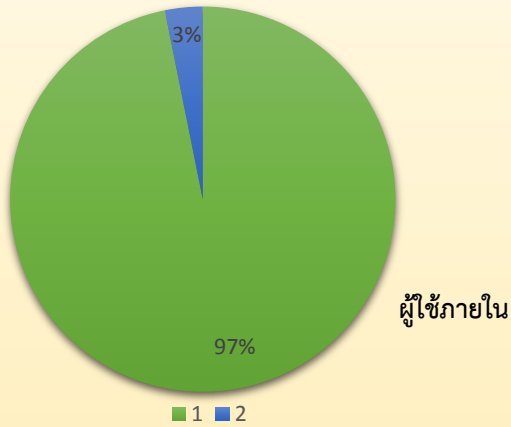
ร้อยละ

			ต.ค.	พ.ย.	ธ.ค.	รวม
	<b>การยืมทรัพยากรสารสนเทศ : ตามคณะ</b>					
1	จิตรกรรมฯ	รายการ	4.29%	5.90%	4.43%	4.67%
2	สถาปัตยกรรม	รายการ	2.05%	3.47%	4.06%	3.01%
3	โบราณคดี	รายการ	12.00%	18.25%	19.38%	15.73%
4	มัณฑนศิลป์	รายการ	2.60%	3.31%	4.19%	3.27%
5	อักษรศาสตร์	รายการ	35.43%	23.47%	22.68%	28.74%
6	ศึกษาศาสตร์	รายการ	13.34%	14.26%	14.32%	13.85%
7	วิทยาศาสตร์	รายการ	5.80%	6.19%	6.08%	5.97%
8	เภสัชศาสตร์	รายการ	1.71%	2.94%	1.58%	1.92%
9	วิศวกรรมศาสตร์	รายการ	6.42%	8.03%	6.57%	6.80%
10	ดุริยางคศาสตร์	รายการ	0.03%	0.00%	0.02%	0.02%
11	สัตวศาสตร์ฯ	รายการ	2.24%	1.15%	1.57%	1.79%
12	วิทยาการจัดการ	รายการ	9.28%	6.61%	9.52%	8.80%
13	เทคโนโลยีฯ	รายการ	2.18%	0.98%	2.47%	2.02%
14	บัณฑิตวิทยาลัย	รายการ	0.18%	0.39%	0.32%	0.27%
15	วิทยาลัยนานาชาติ	รายการ	0.00%	0.00%	0.00%	0.00%
16	อื่นๆ (ศูนย์/สำนัก/ร.ร.สาธิต)	รายการ	2.46%	5.04%	2.81%	3.12%
		<b>รวม</b>	<b>100.00%</b>	<b>100.00%</b>	<b>100.00%</b>	<b>100.00%</b>

# สถิติการบริการทางวิชาการ สำนักหอสมุดกลาง ม.ศิลปากร

ประจำเดือนธันวาคม 2562

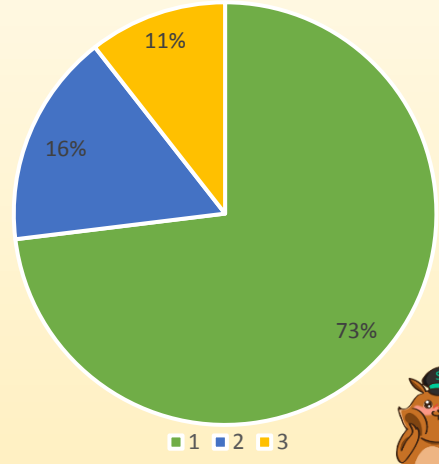
## 1 ประเภทผู้ใช้บริการ



- |                 |                 |          |
|-----------------|-----------------|----------|
| 1. ผู้ใช้ภายใน  | 27,287 / 22,496 | ครั้ง/คน |
| 2. ผู้ใช้ภายนอก | 890 / 695       | ครั้ง/คน |



แบ่งตามเวลา



- |                   |                 |          |
|-------------------|-----------------|----------|
| 1. ในเวลา         | 20,586 / 17,387 | ครั้ง/คน |
| 2. นอกเวลา จ.-ศ.  | 4,614 / 4,192   | ครั้ง/คน |
| 3. นอกเวลา ส.-อา. | 2,977 / 2,462   | ครั้ง/คน |

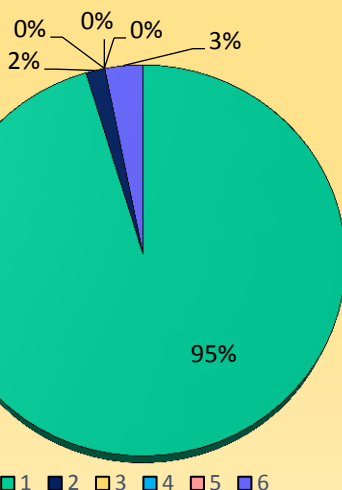
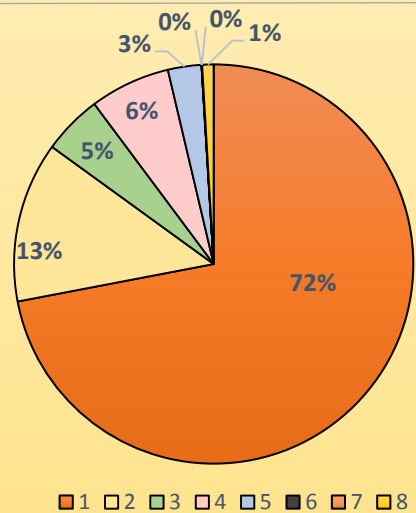


\* จำนวนคนแบ่งตามเวลาเมื่อบวกแล้วจะได้ไม่เท่ากับจำนวนคนผู้ใช้บริการภายในและภายนอกรวมกัน เนื่องจาก ใน 1 วัน คนคนหนึ่งเข้าใช้บริการทั้งในเวลาและนอกเวลา จึงถูกแบ่งไปเป็นเข้าใช้บริการในเวลา 1 คน และ นอกเวลา 1 คน

## 2 จำนวนผู้ใช้บริการยืมคืน



- |                    |       |       |
|--------------------|-------|-------|
| 1. นศ.ป.ตรี        | 8,064 | ครั้ง |
| 2. นศ.ป.โท         | 1,455 | ครั้ง |
| 3. นศ.ป.เอก        | 540   | ครั้ง |
| 4. อาจารย์         | 729   | ครั้ง |
| 5. พนักงาน         | 304   | ครั้ง |
| 6. ลูกจ้างประจำ    | 0     | ครั้ง |
| 7. ลูกจ้างชั่วคราว | 5     | ครั้ง |
| 8. อื่นๆ           | 104   | ครั้ง |



## 3 จำนวนทรัพยากรสารสนเทศ



- |                          |         |           |
|--------------------------|---------|-----------|
| 1. หนังสือใหม่ประจำเดือน | 671/984 | ชื่อ/เล่ม |
| 2. โสตทัศนวัสดุ          | 11      | รายการ    |
| 3. วิทยานิพนธ์           | 0       | เล่ม      |
| 4. e-Book                | 0       | เล่ม      |
| 5. e-Thesis              | 0       | เล่ม      |
| 6. ฐานข้อมูลออนไลน์      | 22      | ฐาน       |

# สถิติการบริการทางวิชาการ สำนักหอสมุดกลาง ม.ศิลปากร

ประจำเดือนธันวาคม 2562

## 4 การใช้บริการทรัพยากรสารสนเทศ



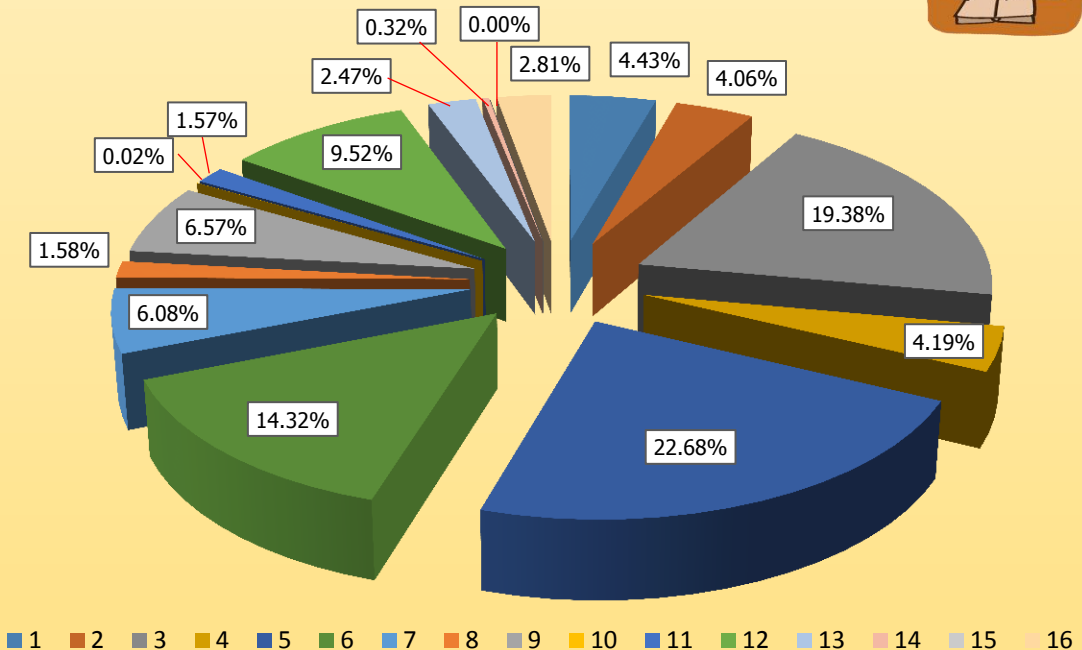
1. ยืมหนังสือ	11,900	เล่ม
2. คืนหนังสือ	8,068	เล่ม
3. ยืมโสตฯ	174	รายการ
4. คืนโสตฯ	177	รายการ
5. ขอยืมระหว่างวิทยาเขต	331	รายการ
6. ให้อืมระหว่างวิทยาเขต	346	รายการ
7. ห้องฉายภาพยนตร์	277/1,133	ครั้ง/คน
8. ห้องคอมพิวเตอร์	1,063	ครั้ง
9. ห้องประชุมกลุ่มย่อย	171/766	ครั้ง/คน
10. การใช้หนังสือภายในห้องสมุด	3,827	เล่ม
11. ค่าปรับและรายได้จากการบริการอื่น ๆ	55,452	บาท

## 5 การใช้บริการทรัพยากรสารสนเทศออนไลน์



1. Renew Online	4,629	เล่ม
2. Website	16,160	ครั้ง
3. Thesis online	6,309	ครั้ง
4. ฐานข้อมูลสกอ. บอกรับ	0	ครั้ง
5. ฐานข้อมูลที่สำนักหอสมุดกลางบอกรับ	20	ครั้ง

## 6 การยืมทรัพยากรสารสนเทศ : ตามคณะ



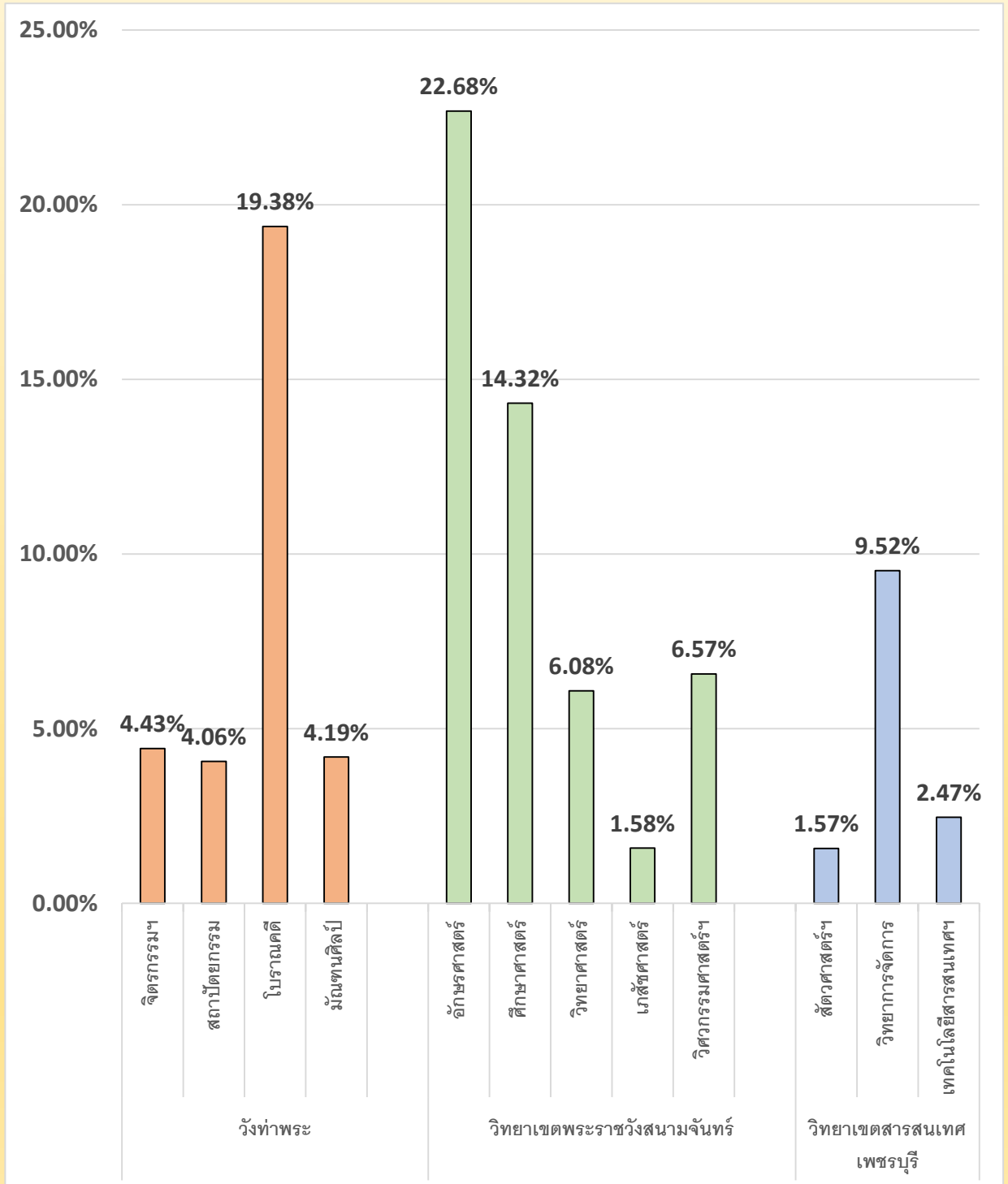
1. คณะจิตรกรรมฯ	496	รายการ	9. คณะวิศวกรรมศาสตร์	735	รายการ
2. คณะสถาปัตยกรรม	455	รายการ	10. คณะดุริยางคศาสตร์	2	รายการ
3. คณะโบราณคดี	2,169	รายการ	11. คณะสัตวศาสตร์ฯ	176	รายการ
4. คณะมัณฑนศิลป์	469	รายการ	12. คณะวิทยาการจัดการ	1,066	รายการ
5. คณะอักษรศาสตร์	2,539	รายการ*	13. คณะเทคโนโลยีสารสนเทศ	276	รายการ
6. คณะศึกษาศาสตร์	1,603	รายการ	14. บัณฑิตวิทยาลัย	36	รายการ
7. คณะวิทยาศาสตร์	681	รายการ	15. วิทยาลัยนานาชาติ	0	รายการ*
8. คณะเภสัชศาสตร์	177	รายการ	16. อื่นๆ (ศูนย์, สำนักฯ, สาธิต)	314	รายการ

# สถิติการบริการทางวิชาการ สำนักหอสมุดกลาง ม.ศิลปากร

ประจำเดือนธันวาคม 2562



7 การยืมทรัพยากรสารสนเทศ : ตามคณะ แยกตามวิทยาเขต



จำนวนนักศึกษา (คน) ที่ใช้บริการหอสมุดมหาวิทยาลัยศิลปากร

\* เทียบร้อยละจากจำนวนนักศึกษาที่ลงทะเบียนเรียนในภาคการศึกษาที่ 1/2562 - 2/2562

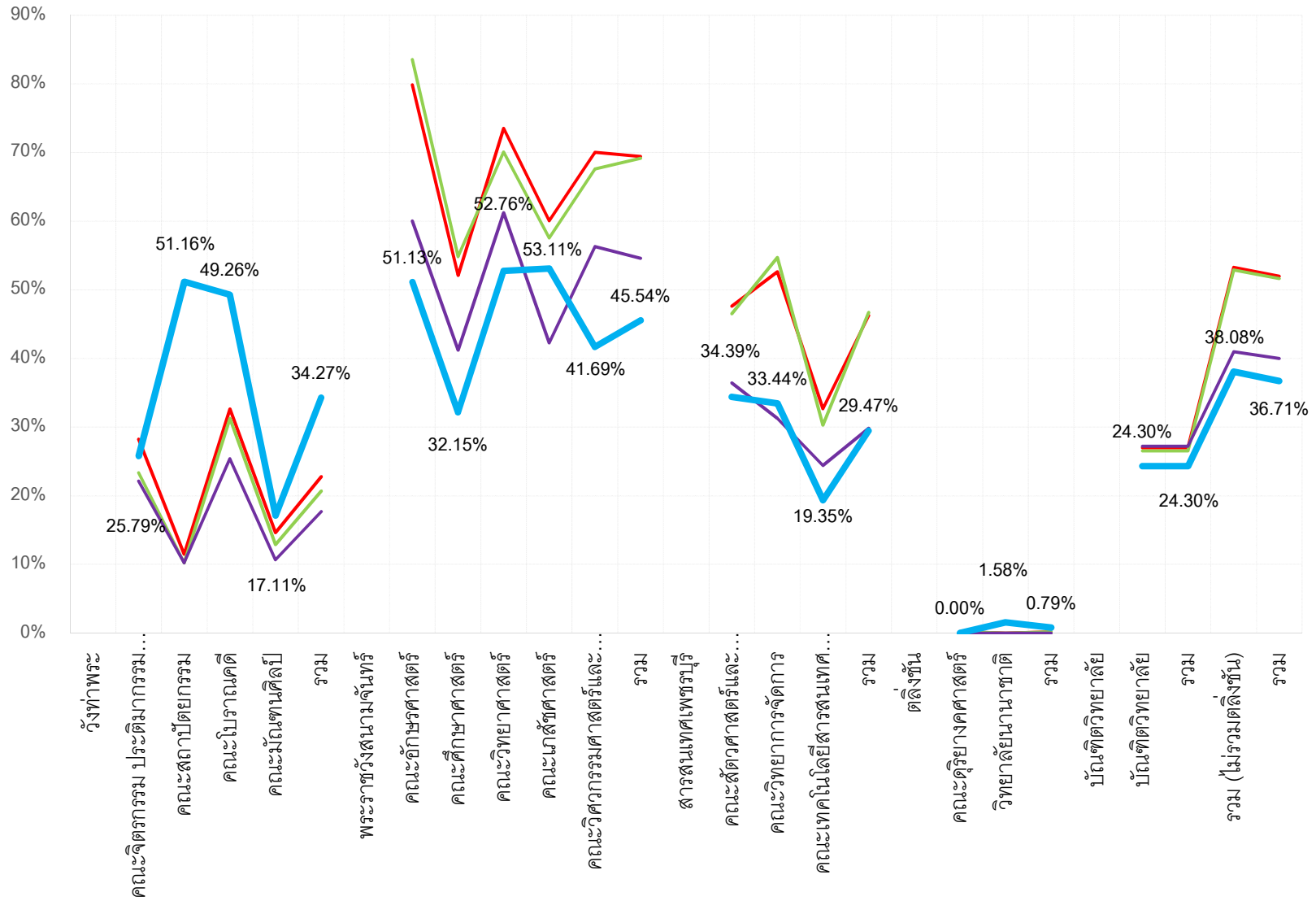
คณะวิชา		จำนวนนักศึกษา (คน) 1/2562				จำนวนนักศึกษา (คน) 1/2562				จำนวนนักศึกษา (คน) 1/2562				จำนวนนักศึกษา (คน) 2/2562			
		ลงทะเบียน	เข้าใช้	ร้อยละเดือนกันยายน 2562	ลำดับที่	ลงทะเบียน	เข้าใช้	ร้อยละเดือนตุลาคม 2562	ลำดับที่	ลงทะเบียน	เข้าใช้	ร้อยละเดือนพฤศจิกายน 2562	ลำดับที่	ลงทะเบียน	เข้าใช้	ร้อยละเดือนธันวาคม 2562	ลำดับที่
	วังท่าพระ																
1	คณะจิตรกรรม ประติมากรรมและภาพพิมพ์	574	162	28.22%	10	574	134	23.34%	11	574	127	22.13%	11	570	147	25.79%	10
2	คณะสถาปัตยกรรม	479	55	11.48%	13	479	49	10.23%	13	479	49	10.23%	13	473	242	51.16%	3
3	คณะโบราณคดี	1,174	383	32.62%	9	1,174	367	31.26%	8	1,174	298	25.38%	9	1,080	532	49.26%	5
4	คณะมัณฑนศิลป์	1,141	167	14.64%	12	1,141	147	12.88%	12	1,141	122	10.69%	12	1,128	193	17.11%	13
	<b>รวม</b>	<b>3,368</b>	<b>767</b>	<b>22.77%</b>		<b>3,368</b>	<b>697</b>	<b>20.69%</b>		<b>3,368</b>	<b>596</b>	<b>17.70%</b>		<b>3,251</b>	<b>1,114</b>	<b>34.27%</b>	
	พระราชวังสนามจันทร์																
5	คณะอักษรศาสตร์	3,128	2,497	79.83%	1*	3,128	2,612	83.50%	1*	3,128	1,877	60.01%	2	3,045	1,557	51.13%	4
6	คณะศึกษาศาสตร์	2,027	1,056	52.10%	6	2,027	1,111	54.81%	5	2,027	835	41.19%	5	1,969	633	32.15%	9
7	คณะวิทยาศาสตร์	2,421	1,780	73.52%	2	2,421	1,696	70.05%	2	2,421	1,482	61.21%	1*	2,265	1,195	52.76%	2
8	คณะเภสัชศาสตร์	1,039	624	60.06%	4	1,039	598	57.56%	4	1,039	439	42.25%	4	1,030	547	53.11%	1*
9	คณะวิศวกรรมศาสตร์และเทคโนโลยีอุตสาหกรรม	3,984	2,789	70.01%	3	3,984	2,693	67.60%	3	3,984	2,243	56.30%	3	3,852	1,606	41.69%	6
	<b>รวม</b>	<b>12,599</b>	<b>8,746</b>	<b>69.42%</b>		<b>12,599</b>	<b>8,710</b>	<b>69.13%</b>		<b>12,599</b>	<b>6,876</b>	<b>54.58%</b>		<b>12,161</b>	<b>5,538</b>	<b>45.54%</b>	
	สารสนเทศเพชรบุรี																
10	คณะสัตวศาสตร์และเทคโนโลยีการเกษตร	645	307	47.60%	7	645	300	46.51%	7	645	235	36.43%	6	631	217	34.39%	7
11	คณะวิทยาการจัดการ	3,545	1,865	52.61%	5	3,545	1,939	54.70%	6	3,545	1,108	31.26%	7	3,502	1,171	33.44%	8
12	คณะเทคโนโลยีสารสนเทศและการสื่อสาร	1,720	562	32.67%	8	1,720	521	30.29%	9	1,720	420	24.42%	10	1,680	325	19.35%	12
	<b>รวม</b>	<b>5,910</b>	<b>2,734</b>	<b>46.26%</b>		<b>5,910</b>	<b>2,760</b>	<b>46.70%</b>		<b>5,910</b>	<b>1,763</b>	<b>29.83%</b>		<b>5,813</b>	<b>1,713</b>	<b>29.47%</b>	
	คลังชั้น																
13	คณะดุริยางคศาสตร์	455	1	0.22%	14	455	1	0.22%	14	455	0	0.00%	14	443	0	0.00%	15
14	วิทยาลัยนานาชาติ	142	0	0.00%	15	142	0	0.00%	15	142	0	0.00%	15	443	7	1.58%	14
	<b>รวม</b>	<b>597</b>	<b>1</b>	<b>0.17%</b>		<b>597</b>	<b>1</b>	<b>0.17%</b>		<b>597</b>	<b>0</b>	<b>0.00%</b>		<b>886</b>	<b>7</b>	<b>0.79%</b>	
	บัณฑิตวิทยาลัย																
15	บัณฑิตวิทยาลัย	2,257	609	26.98%	11	2,257	599	26.54%	10	1,969	536	27.22%	8	2,049	498	24.30%	11
	<b>รวม</b>	<b>2,257</b>	<b>609</b>	<b>26.98%</b>		<b>2,257</b>	<b>599</b>	<b>26.54%</b>		<b>1,969</b>	<b>536</b>	<b>27.22%</b>		<b>2,049</b>	<b>498</b>	<b>24.30%</b>	
	<b>รวม (ไม่รวมคลังชั้น)</b>	<b>24,134</b>	<b>12,856</b>	<b>53.27%</b>		<b>24,134</b>	<b>12,766</b>	<b>52.90%</b>		<b>23,846</b>	<b>9,771</b>	<b>40.98%</b>		<b>23,274</b>	<b>8,863</b>	<b>38.08%</b>	
	<b>รวม</b>	<b>24,731</b>	<b>12,857</b>	<b>51.99%</b>		<b>24,731</b>	<b>12,767</b>	<b>51.62%</b>		<b>24,443</b>	<b>9,771</b>	<b>39.97%</b>		<b>24,160</b>	<b>8,870</b>	<b>36.71%</b>	

ภาคการศึกษา 1/2562 15 กรกฎาคม 2562 - 17 พฤศจิกายน 2562

ภาคการศึกษา 2/2562 2 ธันวาคม 2562 - 5 เมษายน 2563

### จำนวนนักศึกษา(คน) ที่เข้าใช้บริการหอสมุดมหาวิทยาลัยศิลปากร

— ร้อยละเดือนกันยายน 2562    — ร้อยละเดือนตุลาคม 2562    — ร้อยละเดือนพฤศจิกายน 2562    — ร้อยละเดือนธันวาคม 2562





การเข้าใช้ฐานข้อมูลออนไลน์

ลำดับ	ฐานข้อมูลออนไลน์	เดือนพฤศจิกายน 2562							เดือนธันวาคม 2562							รวม (ม.ค. - ธ.ค.62)						
		Searches	Full Text Requests	Sub sessions	Queries	Citation Events	Sessions	Abstract	Searches	Full Text Requests	Sub sessions	Queries	Citation Events	Sessions	Abstract	Searches	Full Text Requests	Sub sessions	Queries	Citation Events	Sessions	Abstract
1	ACM	84	24	-	-	-	-	-	-	-	-	-	-	-	-	991	290	-	-	-	-	-
2	IEL	2,925	567	-	-	-	-	-	-	-	-	-	-	-	-	56,861	10,544	-	-	-	-	-
3	PQDT	205	160	-	-	-	-	-	-	-	-	-	-	-	-	6,497	2,444	-	-	-	-	-
4	SpringerLink	-	997	-	-	-	-	-	-	-	-	-	-	-	-	11,885	11,469	-	-	-	-	-
5	WoS	-	-	1,007	1,292	20	-	-	-	-	-	-	-	-	-	-	-	5,554	11,853	354	-	-
6	ACS	1,249	987	-	-	-	-	-	-	-	-	-	-	-	-	7,577	7,501	-	-	-	-	-
7	EM92	454	2,253	-	-	-	-	-	-	-	-	-	-	-	-	3,142	7,911	-	-	-	-	-
8	Academic Search Complete	1,992	179	-	-	-	1,030	83	2,643	288	-	-	-	1,405	192	35,268	2,658	-	-	-	18,210	1,886
9	ScienceDirect	-	8,594	-	-	-	-	-	-	12,756	-	-	-	-	-	-	177,313	-	-	-	-	-
10	CASC	1,948	26	-	-	-	1,006	15	2,557	89	-	-	-	1,359	22	34,022	677	-	-	-	17,368	415