

สถิติการบริการทางวิชาการ

ลำดับที่	รายการ	หน่วยนับ	พฤศจิกายน 2562					
			หอสมุดสาขา วังท่าพระ	หอสมุด พระราชวัง สนามจันทร์	หอสมุดวิทยา เขต สารสนเทศ เพชรบุรี*	ห้องจดหมาย เหตุ ๑	สำนัก หอสมุดกลาง	รวม
	จำนวนผู้ใช้บริการ (รวม 1+2)	ครั้ง	812	37,902	3,664	8	0	42,386
	(เป็นภาพรวม ไม่ได้แยกช่วงเวลา)	คน	729	25,534	3,240	8	0	29,511
1	ผู้ใช้งานใน	ครั้ง	812	37,078	3,664	8	0	41,562
		คน	729	24,878	3,240	8	0	28,855
2	ผู้ใช้งานนอก	ครั้ง	0	824	0	0	0	824
		คน	0	656	0	0	0	656
3	ในเวลา	ครั้ง	806	18,180	1,980	8	0	20,974
		คน	724	13,893	1,809	8	0	16,434
4	นอกเวลาจันทร์ - ศุกร์	ครั้ง	6	12,172	829	0	0	13,007
		คน	6	8,752	738	0	0	9,496
5	นอกเวลาเสาร์ - อาทิตย์	ครั้ง	0	7,550	855	0	0	8,405
		คน	0	5,531	756	0	0	6,287
	จำนวนผู้ใช้บริการยืมคืน : ตามประเภทผู้ใช้* (รวม)							
1	นศ. ป.ตรี	ครั้ง	1,461	2,683	305	5	0	4,454
2	นศ. ป.โท	ครั้ง	490	648	9	0	0	1,147
3	นศ. ป.เอก	ครั้ง	175	290	4	0	0	469
4	อาจารย์	ครั้ง	83	335	176	0	0	594
5	พนักงาน	ครั้ง	24	208	78	3	0	313
6	ลูกจ้างประจำ	ครั้ง	0	0	0	0	0	0
7	ลูกจ้างชั่วคราว	ครั้ง	2	1	0	0	0	3
8	อื่นๆ	ครั้ง	2	164	0	0	0	166
	จำนวนทรัพยากรสารสนเทศ							
1	หนังสือใหม่ประจำเดือน	ชื่อ	512	448	179	7	0	1,146
		เล่ม	546	529	179	120	0	1,374
2	โสตทัศนวัสดุ	รายการ	0	2	0	10	0	12
3	วิทยานิพนธ์	เล่ม	0	0	0	0	0	0
4	e-book	เล่ม	0	0	0	0	0	0
5	e-Thesis	เล่ม	0	0	0	0	0	0
6	ฐานข้อมูลออนไลน์ (นับเฉพาะของ สกอ. และหอสมุดฯ บอกรับ)	ฐาน	0	0	0	0	22	22
	การใช้บริการทรัพยากรสารสนเทศ							
1	ยืมหนังสือ	เล่ม	1,956	4,930	1,178	28	0	8,092
2	คืนหนังสือ	เล่ม	1,889	6,924	1,040	28	0	9,881
3	ยืมโสตฯ	รายการ	0	65	13	0	0	78
4	คืนโสตฯ	รายการ	0	69	15	0	0	84
5	ขอยืมระหว่างวิทยาเขต	รายการ	95	96	5	0	0	196
6	ให้ยืมระหว่างวิทยาเขต	รายการ	245	110	61	0	0	416
7	ห้องฉายภาพยนตร์	ครั้ง	0	111	0	0	0	111
		คน	0	402	0	0	0	402
8	ห้องคอมพิวเตอร์	ครั้ง	0	995	143	0	0	1,138
9	ห้องประชุมกลุ่มย่อย	ครั้ง	0	328	67	0	0	395

ลำดับที่	รายการ	หน่วยนับ	พฤศจิกายน 2562					
			หอสมุดสาขา วังท่าพระ	หอสมุด พระราชวัง สนามจันทร์	หอสมุดวิทยา เขต สารสนเทศ เพชรบุรี*	หอจดหมายเหตุ ฯ	สำนัก หอสมุดกลาง	รวม
		คน	0	2,094	320	0	0	2,414
10	การใช้หนังสือภายในห้องสมุด	เล่ม	0	3,094	128	0	0	3,222
11	ค่าปรับและรายได้จากการบริการอื่นๆ	บาท	16,798.00	68,386.00	9,828.00	0.00	0.00	95,012.00
	การใช้ทรัพยากรสารสนเทศออนไลน์							
1	Renew Online	เล่ม	1,926	2,716	431	0	0	5,073
2	Website	ครั้ง	1,606	8,153	0	0	6,475	16,234
3	Thesis Online	ครั้ง	7,277	0	0	0	0	7,277
4	ฐานข้อมูลสกอ.บอกรับ	ครั้ง	0	0	0	0	0	0
5	ฐานข้อมูลที่สำนักหอสมุดกลางบอกรับ	ครั้ง	10	0	0	0	0	10
	การยืมทรัพยากรสารสนเทศ : ตามคณะ							
1	จัดกรรมา	รายการ	-	-	-	-	-	421
2	สถาปัตยกรรม	รายการ	-	-	-	-	-	248
3	โบราณคดี	รายการ	-	-	-	-	-	1,303
4	มัลติมีเดีย	รายการ	-	-	-	-	-	236
5	อักษรศาสตร์	รายการ	-	-	-	-	-	1,675
6	ศึกษาศาสตร์	รายการ	-	-	-	-	-	1,018
7	วิทยาศาสตร์	รายการ	-	-	-	-	-	442
8	เภสัชศาสตร์	รายการ	-	-	-	-	-	210
9	วิศวกรรมศาสตร์	รายการ	-	-	-	-	-	573
10	ดุริยางคศาสตร์	รายการ	-	-	-	-	-	0
11	สัตวศาสตร์	รายการ	-	-	-	-	-	82
12	วิทยาการจัดการ	รายการ	-	-	-	-	-	472
13	เทคโนโลยีสารสนเทศ	รายการ	-	-	-	-	-	70
14	บัณฑิตวิทยาลัย	รายการ	-	-	-	-	-	28
15	วิทยาลัยนานาชาติ	รายการ	-	-	-	-	-	0
16	อื่นๆ (ศูนย์/สำนัก/ร.ร.สาธิต)	รายการ	-	-	-	-	-	360
	รวม							7,138

ความรับผิดชอบในการจัดเตรียมข้อมูลสถิติ

■	สำนักฯ
■	หอสมุดฯ

* สถิติจากประตูทางเข้าหอสมุดวิทยาเขตสารสนเทศเพชรบุรี จำนวน 12,461 คน

ปีงบประมาณ 2562 (1 ต.ค.62-30 ก.ย.63)

ร้อยละ

			ต.ค.	พ.ย.	รวม
	การยืมทรัพยากรสารสนเทศ : ตามคณะ				
1	จิตรกรรมฯ	รายการ	4.29%	5.90%	4.79%
2	สถาปัตยกรรม	รายการ	2.05%	3.47%	2.49%
3	โบราณคดี	รายการ	12.00%	18.25%	13.95%
4	มณฑนศิลป์	รายการ	2.60%	3.31%	2.82%
5	อักษรศาสตร์	รายการ	35.43%	23.47%	31.70%
6	ศึกษาศาสตร์	รายการ	13.34%	14.26%	13.63%
7	วิทยาศาสตร์	รายการ	5.80%	6.19%	5.92%
8	เภสัชศาสตร์	รายการ	1.71%	2.94%	2.09%
9	วิศวกรรมศาสตร์	รายการ	6.42%	8.03%	6.92%
10	ดุริยางคศาสตร์	รายการ	0.03%	0.00%	0.02%
11	สัตวศาสตร์ฯ	รายการ	2.24%	1.15%	1.90%
12	วิทยาการจัดการ	รายการ	9.28%	6.61%	8.45%
13	เทคโนโลยีฯ	รายการ	2.18%	0.98%	1.81%
14	บัณฑิตวิทยาลัย	รายการ	0.18%	0.39%	0.25%
15	วิทยาลัยนานาชาติ	รายการ	0.00%	0.00%	0.00%
16	อื่นๆ (ศูนย์/สำนัก/ร.ร.สาธิต)	รายการ	2.46%	5.04%	3.27%
		รวม	100.00%	100.00%	100.00%

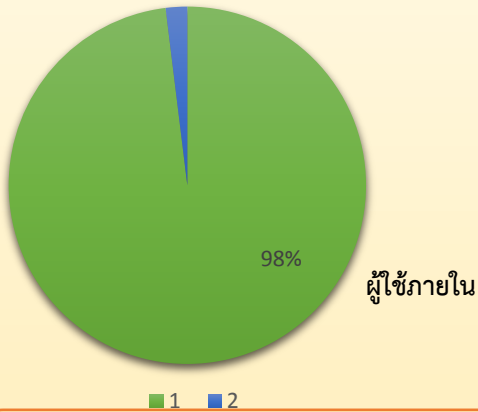
สถิติการบริการทางวิชาการ สำนักหอสมุดกลาง ม.ศิลปากร

ประจำเดือนพฤศจิกายน 2562

1 ประเภทผู้ใช้บริการ

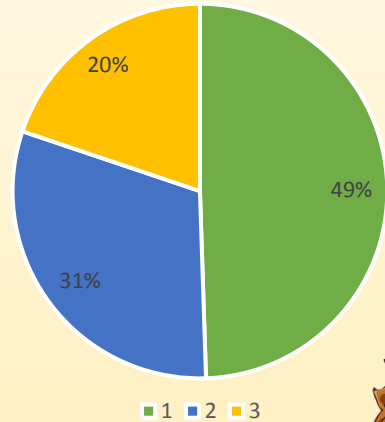
ผู้ใช้ภายนอก

2%



- | | | |
|-----------------|-----------------|----------|
| 1. ผู้ใช้ภายใน | 41,562 / 28,855 | ครั้ง/คน |
| 2. ผู้ใช้ภายนอก | 824 / 656 | ครั้ง/คน |

แบ่งตามเวลา



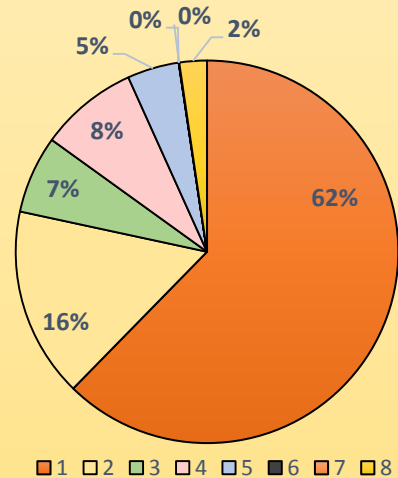
- | | | |
|-------------------|-----------------|----------|
| 1. ในเวลา | 20,974 / 16,434 | ครั้ง/คน |
| 2. นอกเวลา จ.-ศ. | 13,007 / 9,496 | ครั้ง/คน |
| 3. นอกเวลา ส.-อา. | 8,405 / 6,287 | ครั้ง/คน |

* จำนวนคนแบ่งตามเวลาเมื่อบวกแล้วจะได้ไม่เท่ากับจำนวนคนผู้ใช้บริการภายในและภายนอกรวมกัน เนื่องจาก ใน 1 วัน คนคนหนึ่งเข้าใช้บริการทั้งในเวลาและนอกเวลา จึงถูกแบ่งไปเป็นเข้าใช้บริการในเวลา 1 คน และ นอกเวลา 1 คน

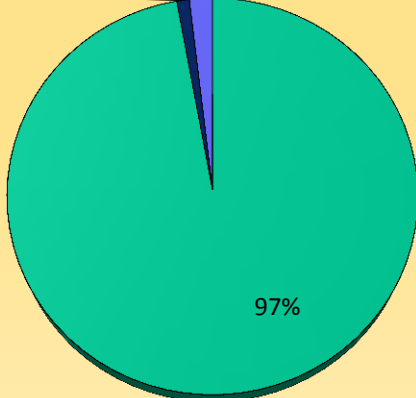
2 จำนวนผู้ใช้บริการยืมคืน



- | | | |
|--------------------|-------|-------|
| 1. นศ.ป.ตรี | 4,454 | ครั้ง |
| 2. นศ.ป.โท | 1,147 | ครั้ง |
| 3. นศ.ป.เอก | 469 | ครั้ง |
| 4. อาจารย์ | 594 | ครั้ง |
| 5. พนักงาน | 313 | ครั้ง |
| 6. ลูกจ้างประจำ | - | ครั้ง |
| 7. ลูกจ้างชั่วคราว | 3 | ครั้ง |
| 8. อื่นๆ | 166 | ครั้ง |



0% 0% 0% 2% 1%



1 2 3 4 5 6

3 จำนวนทรัพยากรสารสนเทศ



- | | | |
|--------------------------|-------------|-----------|
| 1. หนังสือใหม่ประจำเดือน | 1,146/1,374 | ชื่อ/เล่ม |
| 2. โสตทัศนวัสดุ | 12 | รายการ |
| 3. วิทยานิพนธ์ | 0 | เล่ม |
| 4. e-Book | 0 | เล่ม |
| 5. e-Thesis | 0 | เล่ม |
| 6. ฐานข้อมูลออนไลน์ | 22 | ฐาน |

สถิติการบริการทางวิชาการ สำนักหอสมุดกลาง ม.ศิลปากร

ประจำเดือนพฤศจิกายน 2562

4 การใช้บริการทรัพยากรสารสนเทศ



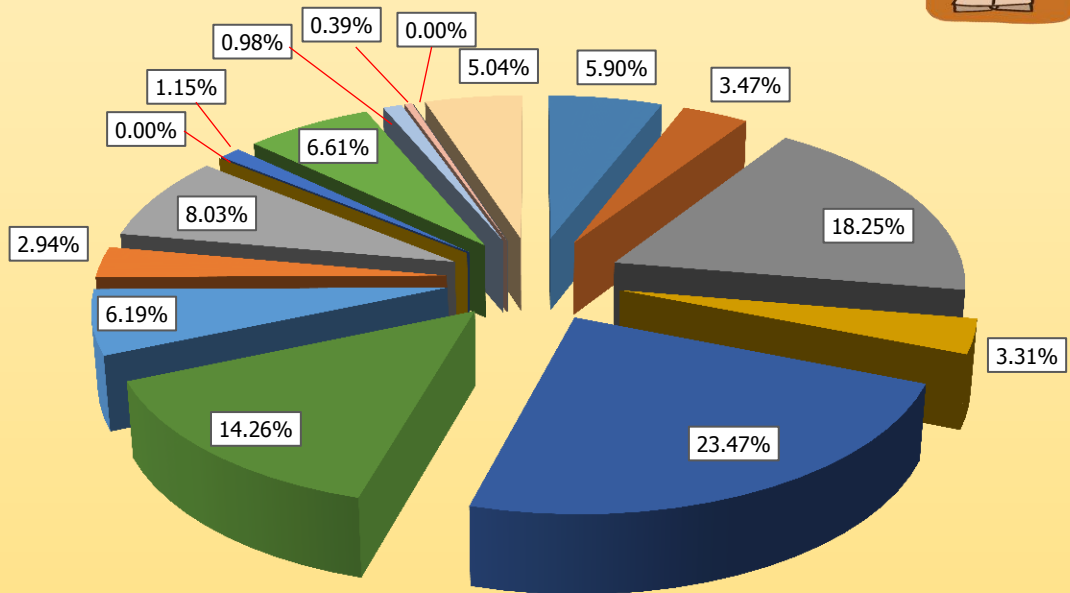
1. ยืมหนังสือ	8,092 เล่ม
2. คืนหนังสือ	9,881 เล่ม
3. ยืมโสตฯ	78 รายการ
4. คืนโสตฯ	84 รายการ
5. ขอยืมระหว่างวิทยาเขต	196 รายการ
6. ให้อืมระหว่างวิทยาเขต	416 รายการ
7. ห้องฉายภาพยนตร์	111/402 ครั้ง/คน
8. ห้องคอมพิวเตอร์	1,138 ครั้ง
9. ห้องประชุมกลุ่มย่อย	395/2,414 ครั้ง/คน
10. การใช้หนังสือภายในห้องสมุด	3,222 เล่ม
11. ค่าปรับและรายได้จากการบริการอื่น ๆ	95,012 บาท

5 การใช้บริการทรัพยากรสารสนเทศออนไลน์



1. Renew Online	5,073 เล่ม
2. Website	16,234 ครั้ง
3. Thesis online	7,277 ครั้ง
4. ฐานข้อมูลสกอ. บอกรับ	0 ครั้ง
5. ฐานข้อมูลที่สำนักหอสมุดกลางบอกรับ	10 ครั้ง

6 การยืมทรัพยากรสารสนเทศ : ตามคณะ



■ 1 ■ 2 ■ 3 ■ 4 ■ 5 ■ 6 ■ 7 ■ 8 ■ 9 ■ 10 ■ 11 ■ 12 ■ 13 ■ 14 ■ 15 ■ 16

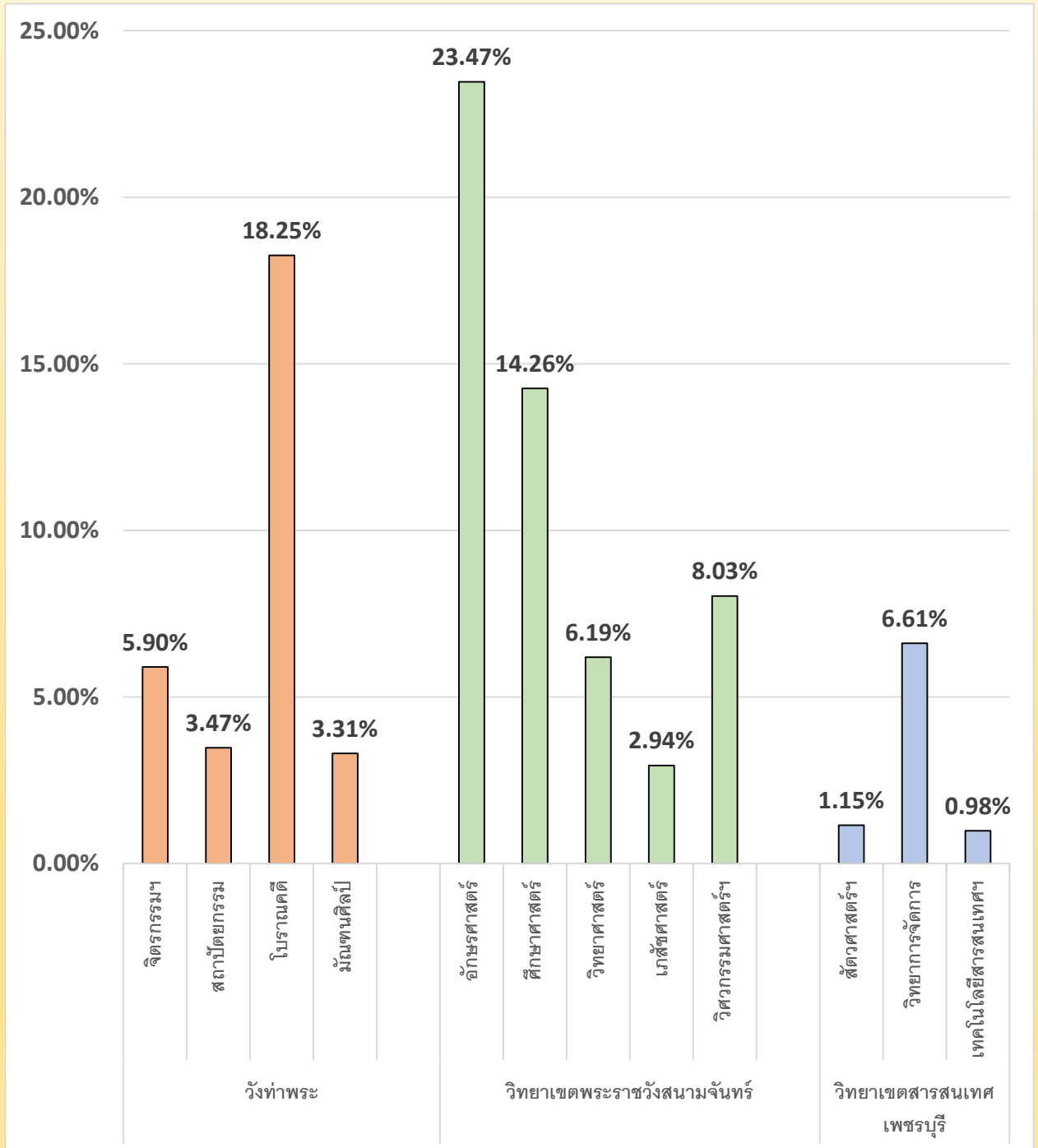
1. คณะจิตรกรรมฯ	421 รายการ	9. คณะวิศวกรรมศาสตร์	573 รายการ
2. คณะสถาปัตยกรรม	248 รายการ	10. คณะดุริยางคศาสตร์	0 รายการ*
3. คณะโบราณคดี	1,303 รายการ	11. คณะสัตวศาสตร์ฯ	82 รายการ
4. คณะมัณฑนศิลป์	236 รายการ	12. คณะวิทยาการจัดการ	472 รายการ
5. คณะอักษรศาสตร์	1,675 รายการ*	13. คณะเทคโนโลยีสารสนเทศ	70 รายการ
6. คณะศึกษาศาสตร์	1,018 รายการ	14. บัณฑิตวิทยาลัย	28 รายการ
7. คณะวิทยาศาสตร์	442 รายการ	15. วิทยาลัยนานาชาติ	0 รายการ*
8. คณะเภสัชศาสตร์	210 รายการ	16. อื่นๆ (ศูนย์, สำนักฯ, สาขาฯ)	360 รายการ

สถิติการบริการทางวิชาการ สำนักหอสมุดกลาง ม.ศิลปากร

ประจำเดือนพฤศจิกายน 2562



7 การยืมทรัพยากรสารสนเทศ : ตามคณะ แยกตามวิทยาเขต



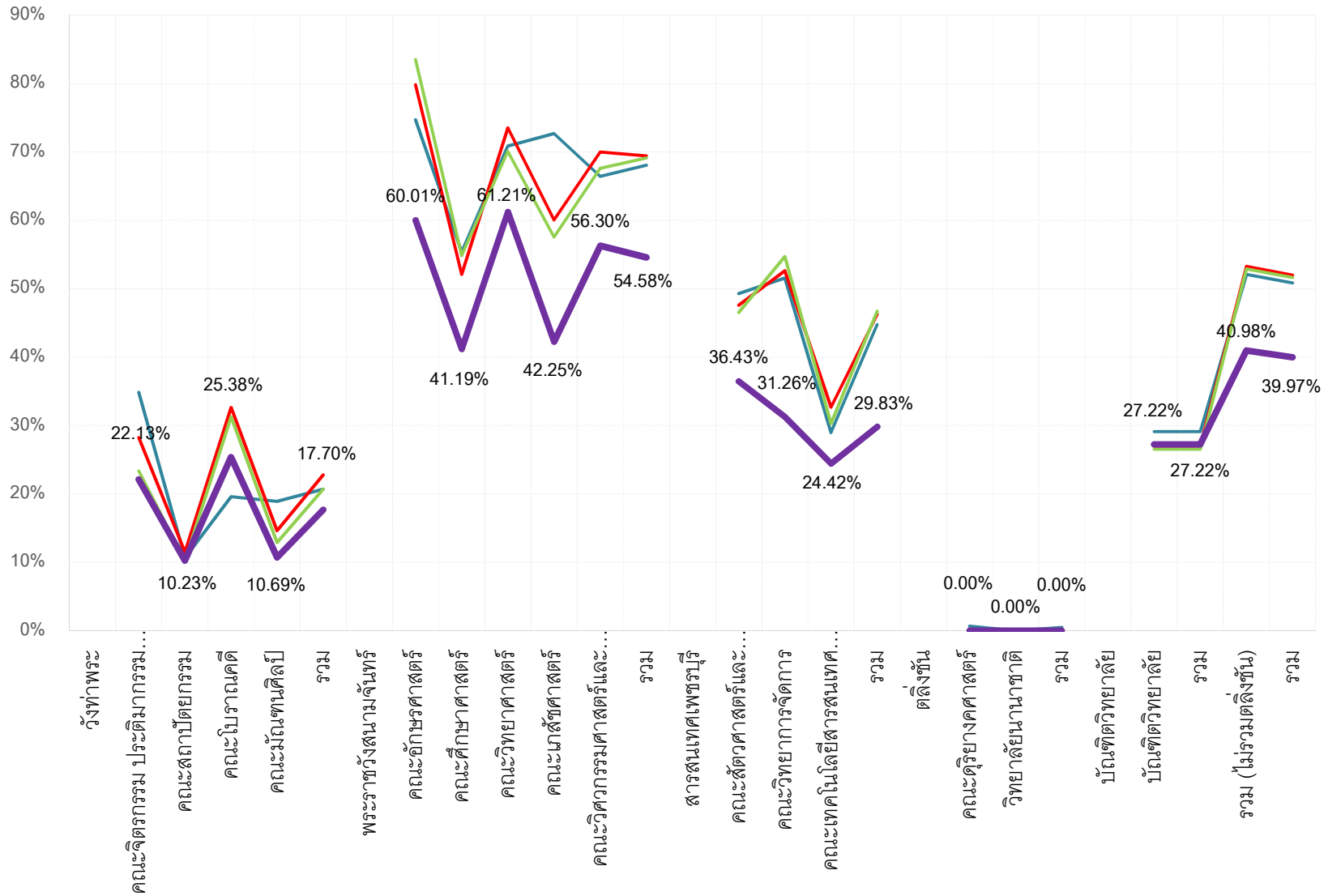
จำนวนนักศึกษา (คน) ที่ใช้บริการหอสมุดมหาวิทยาลัยศิลปากร

* เทียบร้อยละจากจำนวนนักศึกษาที่ลงทะเบียนเรียนในภาคการศึกษาที่ 2/2561 - 1/2562

คณะวิชา	จำนวนนักศึกษา (คน) 1/2562	เดือนสิงหาคม 2562			จำนวนนักศึกษา (คน) 1/2562	เดือนกันยายน 2562			จำนวนนักศึกษา (คน) 1/2562	เดือนตุลาคม 2562			จำนวนนักศึกษา (คน) 1/2562	เดือนพฤศจิกายน 2562			
		ลงทะเบียน	เข้าใช้	ร้อยละเดือนสิงหาคม 2562		ลำดับที่	ลงทะเบียน	เข้าใช้		ร้อยละเดือนกันยายน 2562	ลำดับที่	ลงทะเบียน		เข้าใช้	ร้อยละเดือนตุลาคม 2562	ลำดับที่	ลงทะเบียน
วังท่าพระ																	
1	คณะจิตรกรรม ประติมากรรมและภาพพิมพ์	574	200	34.84%	8	574	162	28.22%	10	574	134	23.34%	11	574	127	22.13%	11
2	คณะสถาปัตยกรรม	479	51	10.65%	13	479	55	11.48%	13	479	49	10.23%	13	479	49	10.23%	13
3	คณะโบราณคดี	1,174	230	19.59%	11	1,174	383	32.62%	9	1,174	367	31.26%	8	1,174	298	25.38%	9
4	คณะมัณฑนศิลป์	1,141	216	18.93%	12	1,141	167	14.64%	12	1,141	147	12.88%	12	1,141	122	10.69%	12
	รวม	3,368	697	20.69%		3,368	767	22.77%		3,368	697	20.69%		3,368	596	17.70%	
พระราชวังสนามจันทร์																	
5	คณะอักษรศาสตร์	3,128	2,336	74.68%	1*	3,128	2,497	79.83%	1*	3,128	2,612	83.50%	1*	3,128	1,877	60.01%	2
6	คณะศึกษาศาสตร์	2,027	1,122	55.35%	5	2,027	1,056	52.10%	6	2,027	1,111	54.81%	5	2,027	835	41.19%	5
7	คณะวิทยาศาสตร์	2,421	1,716	70.88%	3	2,421	1,780	73.52%	2	2,421	1,696	70.05%	2	2,421	1,482	61.21%	1*
8	คณะเภสัชศาสตร์	1,039	755	72.67%	2	1,039	624	60.06%	4	1,039	598	57.56%	4	1,039	439	42.25%	4
9	คณะวิศวกรรมศาสตร์และเทคโนโลยีอุตสาหกรรม	3,984	2,646	66.42%	4	3,984	2,789	70.01%	3	3,984	2,693	67.60%	3	3,984	2,243	56.30%	3
	รวม	12,599	8,575	68.06%		12,599	8,746	69.42%		12,599	8,710	69.13%		12,599	6,876	54.58%	
สารสนเทศเพชรบุรี																	
10	คณะสัตวศาสตร์และเทคโนโลยีการเกษตร	645	318	49.30%	7	645	307	47.60%	7	645	300	46.51%	7	645	235	36.43%	6
11	คณะวิทยาการจัดการ	3,545	1,828	51.57%	6	3,545	1,865	52.61%	5	3,545	1,939	54.70%	6	3,545	1,108	31.26%	7
12	คณะเทคโนโลยีสารสนเทศและการสื่อสาร	1,720	498	28.95%	10	1,720	562	32.67%	8	1,720	521	30.29%	9	1,720	420	24.42%	10
	รวม	5,910	2,644	44.74%		5,910	2,734	46.26%		5,910	2,760	46.70%		5,910	1,763	29.83%	
ตลิ่งชัน																	
13	คณะดุริยางคศาสตร์	455	3	0.66%	14	455	1	0.22%	14	455	1	0.22%	14	455	0	0.00%	14
14	วิทยาลัยนานาชาติ	142	0	0.00%	15	142	0	0.00%	15	142	0	0.00%	15	142	0	0.00%	15
	รวม	597	3	0.50%		597	1	0.17%		597	1	0.17%		597	0	0.00%	
บัณฑิตวิทยาลัย																	
15	บัณฑิตวิทยาลัย	2,257	657	29.11%	9	2,257	609	26.98%	11	2,257	599	26.54%	10	1,969	536	27.22%	8
	รวม	2,257	657	29.11%		2,257	609	26.98%		2,257	599	26.54%		1,969	536	27.22%	
	รวม (ไม่รวมตลิ่งชัน)	24,134	12,573	52.10%		24,134	12,856	53.27%		24,134	12,766	52.90%		23,846	9,771	40.98%	
	รวม	24,731	12,576	50.85%		24,731	12,857	51.99%		24,731	12,767	51.62%		24,443	9,771	39.97%	

จำนวนนักศึกษา(คน) ที่เข้าใช้บริการหอสมุดมหาวิทยาลัยศิลปากร

— ร้อยละเดือนสิงหาคม 2562 — ร้อยละเดือนกันยายน 2562 — ร้อยละเดือนตุลาคม 2562 — ร้อยละเดือนพฤศจิกายน 2562



การเข้าใช้ฐานข้อมูลออนไลน์

ลำดับ	ฐานข้อมูลออนไลน์	เดือนตุลาคม 2562							เดือนพฤศจิกายน 2562							รวม (ม.ค. - พ.ย.62)						
		Searches	Full Text Requests	Sub sessions	Queries	Citation Events	Sessions	Abstract	Searches	Full Text Requests	Sub sessions	Queries	Citation Events	Sessions	Abstract	Searches	Full Text Requests	Sub sessions	Queries	Citation Events	Sessions	Abstract
1	ACM	383	94	-	-	-	-	-	-	-	-	-	-	-	-	1,146	312	-	-	-	-	-
2	IEL	4,019	846	-	-	-	-	-	-	-	-	-	-	-	-	53,936	9,977	-	-	-	-	-
3	PQDT	319	349	-	-	-	-	-	-	-	-	-	-	-	-	6,292	2,284	-	-	-	-	-
4	SpringerLink	-	1,100	-	-	-	-	-	-	-	-	-	-	-	-	11,885	10,472	-	-	-	-	-
5	WoS	-	-	560	750	18	-	-	-	-	-	-	-	-	-	-	-	4,547	10,561	334	-	-
6	ACS	1,447	1,434	-	-	-	-	-	-	-	-	-	-	-	-	6,328	6,514	-	-	-	-	-
7	EM92	841	1,027	-	-	-	-	-	-	-	-	-	-	-	-	2,688	5,658	-	-	-	-	-
8	Academic Search Complete	2,850	289	-	-	-	1,463	133	-	-	-	-	-	-	-	26,513	1,933	-	-	-	13,581	1,433
9	ScienceDirect	-	-	-	-	-	-	-	-	-	-	-	-	-	-	-	139,980	-	-	-	-	-
10	CASC	2,768	93	-	-	-	1,417	41	-	-	-	-	-	-	-	25,457	512	-	-	-	12,871	328

* เดือน พฤศจิกายน 2562 หน้าเว็บไซต์ UniNet ไม่มีการ UpDate ข้อมูล