

สถิติการบริการทางวิชาการ

ลำดับที่	รายการ	หน่วยนับ	ตุลาคม 2562					
			หอสมุดสาขา วังท่าพระ	หอสมุด พระราชวัง สนามจันทร์	หอสมุดวิทยา เขต สารสนเทศ เพชรบุรี	หอจดหมายเหตุ เหตุ ๆ	สำนัก หอสมุดกลาง	รวม
	จำนวนผู้ใช้บริการ (รวม 1+2)	ครั้ง	1,200	61,421	7,423	8	0	70,052
	(เป็นภาพรวม ไม่ได้แยกช่วงเวลา)	คน	1,068	45,247	6,900	8	0	53,223
1	ผู้ใช้ภายใน	ครั้ง	1,200	60,238	7,423	8	0	68,869
		คน	1,068	44,313	6,900	8	0	52,289
2	ผู้ใช้ภายนอก	ครั้ง	0	1,183	0	0	0	1,183
		คน	0	934	0	0	0	934
3	ในเวลา	ครั้ง	1,195	38,780	5,679	8	0	45,662
		คน	1,065	30,492	5,285	8	0	36,850
4	นอกเวลาจันทร์ - ศุกร์	ครั้ง	5	14,824	944	0	0	15,773
		คน	5	12,354	889	0	0	13,248
5	นอกเวลาเสาร์ - อาทิตย์	ครั้ง	0	7,817	800	0	0	8,617
		คน	0	6,048	729	0	0	6,777
	จำนวนผู้ใช้บริการยืมคืน : ตามประเภทผู้ใช้* (รวม)							
1	นศ. ป.ตรี	ครั้ง	2,221	8,174	1,920	2	0	12,317
2	นศ. ป.โท	ครั้ง	741	1,091	12	0	0	1,844
3	นศ. ป.เอก	ครั้ง	217	332	0	0	0	549
4	อาจารย์	ครั้ง	100	316	114	1	0	531
5	พนักงาน	ครั้ง	44	213	92	5	0	354
6	ลูกจ้างประจำ	ครั้ง	0	0	0	0	0	0
7	ลูกจ้างชั่วคราว	ครั้ง	11	3	2	0	0	16
8	อื่นๆ	ครั้ง	6	152	0	0	0	158
	จำนวนทรัพยากรสารสนเทศ							
1	หนังสือใหม่ประจำเดือน	ชื่อ	346	332	124	24	0	826
		เล่ม	360	424	124	42	0	950
2	โสตทัศนวัสดุ	รายการ	0	24	0	18	0	42
3	วิทยานิพนธ์	เล่ม	0	0	0	0	0	0
4	e-book	เล่ม	0	0	0	0	0	0
5	e-Thesis	เล่ม	0	0	0	0	0	0
6	ฐานข้อมูลออนไลน์ (นับเฉพาะของ สกอ. และหอสมุดฯ)	ฐาน	0	0	0	0	22	22
	การใช้บริการทรัพยากรสารสนเทศ							
1	ยืมหนังสือ	เล่ม	2,844	10,910	3,046	13	0	16,813
2	คืนหนังสือ	เล่ม	2,235	10,604	2,543	13	0	15,395
3	ยืมโสตฯ	รายการ	0	367	35	37	0	439
4	คืนโสตฯ	รายการ	0	374	37	37	0	448
5	ขอยืมระหว่างวิทยาเขต	รายการ	279	243	32	0	0	554
6	ให้ยืมระหว่างวิทยาเขต	รายการ	15	186	127	0	0	328

ลำดับที่	รายการ	หน่วยนับ	ตุลาคม 2562					
			หอสมุดสาขา วังท่าพระ	หอสมุด พระราชวัง สนามจันทร์	หอสมุดวิทยา เขต สารสนเทศ เพชรบุรี	หอจดหมายเหตุ เหตุ ๑	สำนัก หอสมุดกลาง	รวม
7	ห้องฉายภาพยนตร์	ครั้ง	0	272	17	0	0	289
		คน	0	1,655	98	0	0	1,753
8	ห้องคอมพิวเตอร์	ครั้ง	0	2,624	473	0	0	3,097
9	ห้องประชุมกลุ่มย่อย	ครั้ง	0	791	746	0	0	1,537
		คน	0	3,921	1,307	0	0	5,228
10	การใช้หนังสือภายในห้องสมุด	เล่ม	0	1,082	204	0	0	1,286
11	ค่าปรับและรายได้จากการบริการอื่นๆ	บาท	12,360.00	72,416.00	9,959.00	0.00	0.00	94,735.00
	การใช้ทรัพยากรสารสนเทศออนไลน์		0	0	0	0	0	0
1	Renew Online	เล่ม	2,568	4,303	619	0	0	7,490
2	Website	ครั้ง	2,240	10,498	0	0	8,846	21,584
3	Thesis Online	ครั้ง	7,447	0	0	0	0	7,447
4	ฐานข้อมูลสกอ.บอกรับ	ครั้ง	0	0	0	0	0	0
5	ฐานข้อมูลที่สำนักหอสมุดกลางบอกรับ	ครั้ง	24	0	0	0	0	24
	การยืมทรัพยากรสารสนเทศ : ตามคณะ							
1	จิตรกรรมฯ	รายการ	-	-	-	-	-	676
2	สถาปัตยกรรม	รายการ	-	-	-	-	-	323
3	โบราณคดี	รายการ	-	-	-	-	-	1,891
4	มัณฑนศิลป์	รายการ	-	-	-	-	-	410
5	อักษรศาสตร์	รายการ	-	-	-	-	-	5,584
6	ศึกษาศาสตร์	รายการ	-	-	-	-	-	2,102
7	วิทยาศาสตร์	รายการ	-	-	-	-	-	914
8	เภสัชศาสตร์	รายการ	-	-	-	-	-	269
9	วิศวกรรมศาสตร์	รายการ	-	-	-	-	-	1,012
10	ดุริยางคศาสตร์	รายการ	-	-	-	-	-	4
11	สัตวศาสตร์ฯ	รายการ	-	-	-	-	-	353
12	วิทยาการจัดการ	รายการ	-	-	-	-	-	1,462
13	เทคโนโลยีสารสนเทศ	รายการ	-	-	-	-	-	344
14	บัณฑิตวิทยาลัย	รายการ	-	-	-	-	-	29
15	วิทยาลัยนานาชาติ	รายการ	-	-	-	-	-	0
16	อื่นๆ (ศูนย์/สำนัก/ร.ร.สาธิต)	รายการ	-	-	-	-	-	388
	รวม							15,761

ความรับผิดชอบในการจัดเตรียมข้อมูลส่งสถิติ

สำนักฯ

หอสมุดฯ

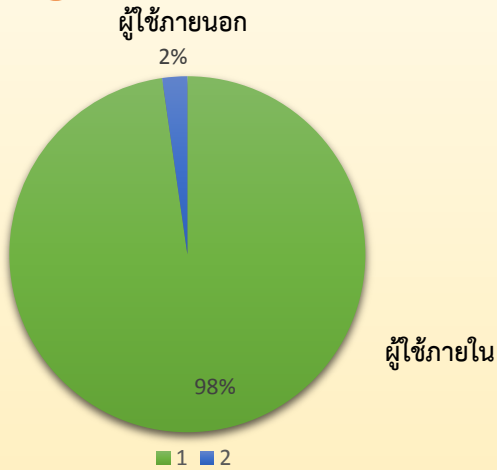
* สถิติจากประตูทางเข้าหอสมุดวิทยาเขตสารสนเทศเพชรบุรี จำนวน 20,416 คน

ปีงบประมาณ 2562 (1 ต.ค.62-30 ก.ย.63)		ร้อยละ	ต.ค.	รวม
	การยืมทรัพยากรสารสนเทศ : ตามคณะ			
1	จิตรกรรมฯ	รายการ	4.29%	4.29%
2	สถาปัตยกรรม	รายการ	2.05%	2.05%
3	โบราณคดี	รายการ	12.00%	12.00%
4	มัณฑนศิลป์	รายการ	2.60%	2.60%
5	อักษรศาสตร์	รายการ	35.43%	35.43%
6	ศึกษาศาสตร์	รายการ	13.34%	13.34%
7	วิทยาศาสตร์	รายการ	5.80%	5.80%
8	เภสัชศาสตร์	รายการ	1.71%	1.71%
9	วิศวกรรมศาสตร์	รายการ	6.42%	6.42%
10	ดุริยางคศาสตร์	รายการ	0.03%	0.03%
11	สัตวศาสตร์ฯ	รายการ	2.24%	2.24%
12	วิทยาการจัดการ	รายการ	9.28%	9.28%
13	เทคโนโลยีฯ	รายการ	2.18%	2.18%
14	บัณฑิตวิทยาลัย	รายการ	0.18%	0.18%
15	วิทยาลัยนานาชาติ	รายการ	0.00%	0.00%
16	อื่นๆ (ศูนย์/สำนัก/ร.ร.สาธิต)	รายการ	2.46%	2.46%
	รวม		100.00%	100.00%

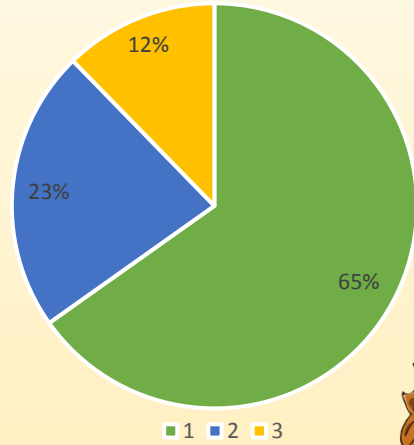
สถิติการบริการทางวิชาการ สำนักหอสมุดกลาง ม.ศิลปากร

ประจำเดือนตุลาคม 2562

1 ประเภทผู้ใช้บริการ



แบ่งตามเวลา



1. ผู้ใช้ภายใน	68,869 / 52,289	ครั้ง/คน
2. ผู้ใช้ภายนอก	1,183 / 934	ครั้ง/คน

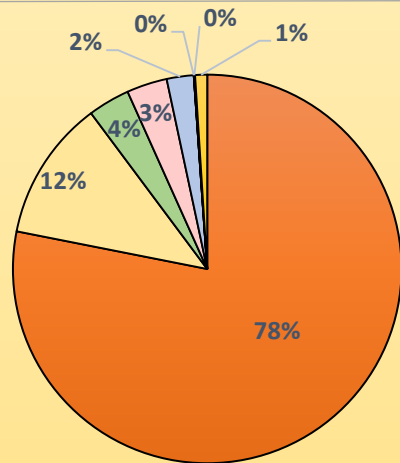
1. ในเวลา	45,662 / 36,850	ครั้ง/คน
2. นอกเวลา จ.-ศ.	15,773 / 13,248	ครั้ง/คน
3. นอกเวลา ส.-อา.	8,617 / 6,777	ครั้ง/คน

* จำนวนคนแบ่งตามเวลาเมื่อบวกแล้วจะได้ไม่เท่ากับจำนวนคนผู้ใช้บริการภายในและภายนอกรวมกัน เนื่องจาก ใน 1 วัน คนคนหนึ่งเข้าใช้บริการทั้งในเวลาและนอกเวลา จึงถูกแบ่งไปเป็นเข้าใช้บริการในเวลา 1 คน และ นอกเวลา 1 คน

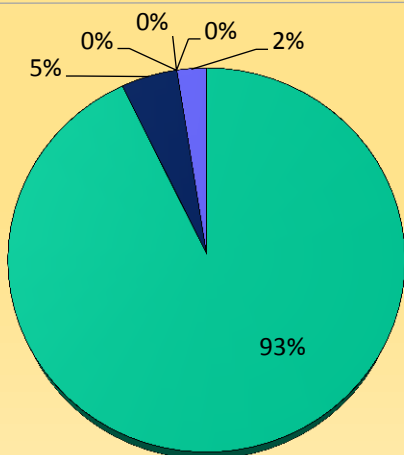
2 จำนวนผู้ใช้บริการยืมคืน



1. นศ.ป.ตรี	12,317	ครั้ง
2. นศ.ป.โท	1,844	ครั้ง
3. นศ.ป.เอก	549	ครั้ง
4. อาจารย์	531	ครั้ง
5. พนักงาน	354	ครั้ง
6. ลูกจ้างประจำ	-	ครั้ง
7. ลูกจ้างชั่วคราว	16	ครั้ง
8. อื่นๆ	158	ครั้ง



■ 1 □ 2 ■ 3 □ 4 ■ 5 ■ 6 □ 7 □ 8



■ 1 ■ 2 □ 3 □ 4 □ 5 □ 6

3 จำนวนทรัพยากรสารสนเทศ



1. หนังสือใหม่ประจำเดือน	826/950	ชื่อ/เล่ม
2. โสตทัศนวัสดุ	42	รายการ
3. วิทยานิพนธ์	0	เล่ม
4. e-Book	0	เล่ม
5. e-Thesis	0	เล่ม
6. ฐานข้อมูลออนไลน์	22	ฐาน

สถิติการบริการทางวิชาการ สำนักหอสมุดกลาง ม.ศิลปากร

ประจำเดือนตุลาคม 2562

4 การใช้บริการทรัพยากรสารสนเทศ



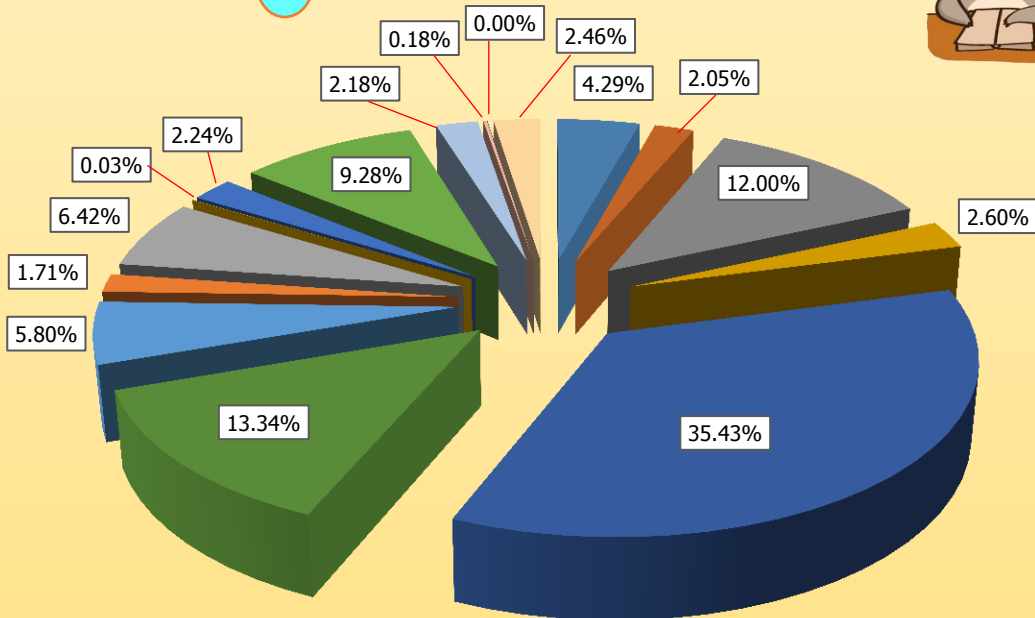
1. ยืมหนังสือ	16,813	เล่ม
2. คืนหนังสือ	15,395	เล่ม
3. ยืมโสตฯ	439	รายการ
4. คืนโสตฯ	448	รายการ
5. ขอยืมระหว่างวิทยาเขต	554	รายการ
6. ให้อืมระหว่างวิทยาเขต	328	รายการ
7. ห้องฉายภาพยนตร์	289/1,753	ครั้ง/คน
8. ห้องคอมพิวเตอร์	3,097	ครั้ง
9. ห้องประชุมกลุ่มย่อย	1,537/5,228	ครั้ง/คน
10. การใช้หนังสือภายในห้องสมุด	1,286	เล่ม
11. ค่าปรับและรายได้จากการบริการอื่น ๆ	94,735	บาท

5 การใช้บริการทรัพยากรสารสนเทศออนไลน์



1. Renew Online	7,490	เล่ม
2. Website	21,584	ครั้ง
3. Thesis online	7,447	ครั้ง
4. ฐานข้อมูลสกอ. บอกรับ	0	ครั้ง
5. ฐานข้อมูลที่สำนักหอสมุดกลางบอกรับ	24	ครั้ง

6 การยืมทรัพยากรสารสนเทศ : ตามคณะ



■ 1 ■ 2 ■ 3 ■ 4 ■ 5 ■ 6 ■ 7 ■ 8 ■ 9 ■ 10 ■ 11 ■ 12 ■ 13 ■ 14 ■ 15 ■ 16

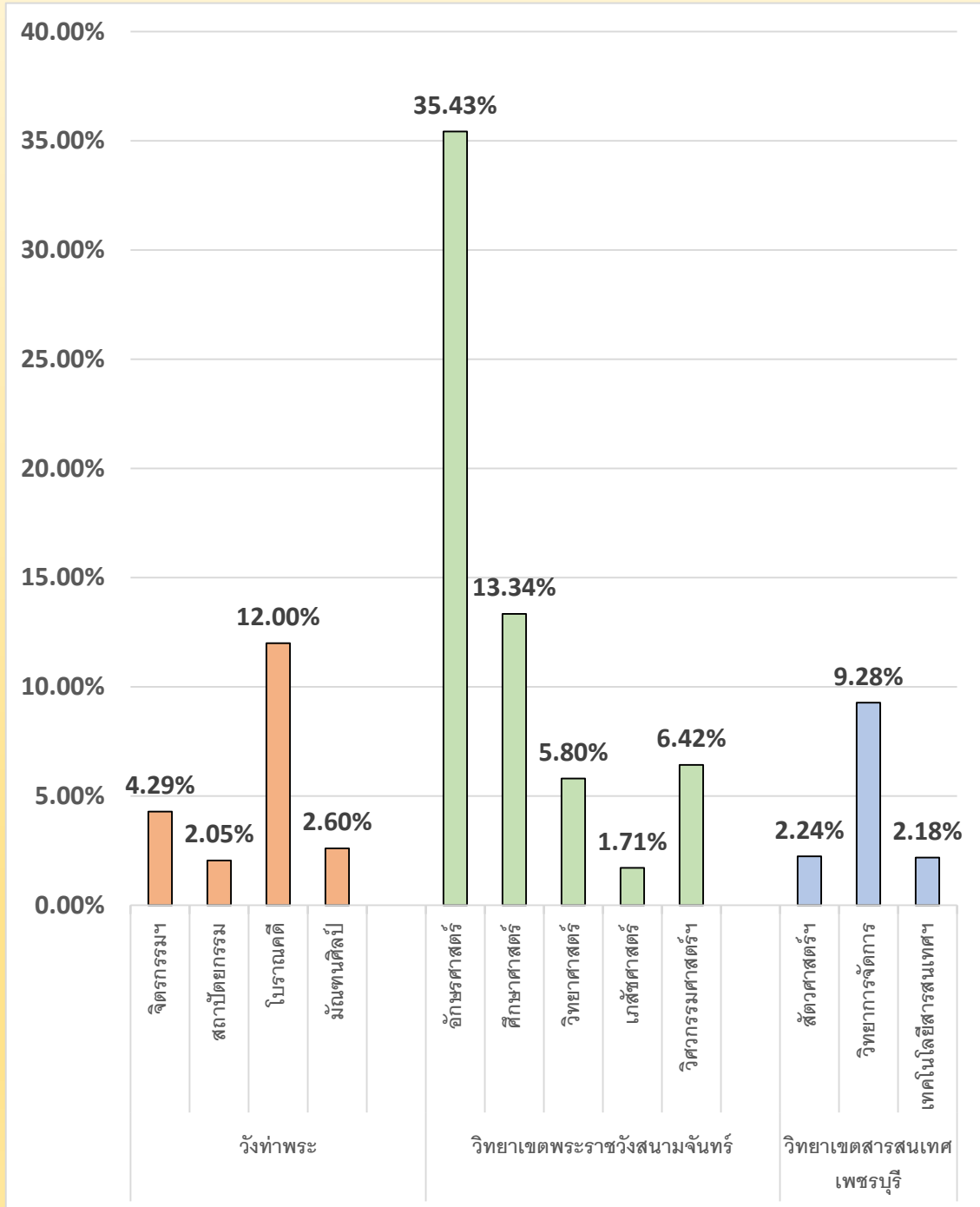
1. คณะจิตรกรรมฯ	676	รายการ	9. คณะวิศวกรรมศาสตร์	1,012	รายการ
2. คณะสถาปัตยกรรม	323	รายการ	10. คณะดุริยางคศาสตร์	4	รายการ
3. คณะโบราณคดี	1,891	รายการ	11. คณะสัตวศาสตร์ฯ	353	รายการ
4. คณะมัณฑนศิลป์	410	รายการ	12. คณะวิทยาการจัดการ	1,462	รายการ
5. คณะอักษรศาสตร์	5,584	รายการ*	13. คณะเทคโนโลยีสารสนเทศ	344	รายการ
6. คณะศึกษาศาสตร์	2,102	รายการ	14. บัณฑิตวิทยาลัย	29	รายการ
7. คณะวิทยาศาสตร์	914	รายการ	15. วิทยาลัยนานาชาติ	0	รายการ*
8. คณะเภสัชศาสตร์	269	รายการ	16. อื่นๆ (ศูนย์, สำนักฯ, สาธิต)	388	รายการ

สถิติการบริการทางวิชาการ สำนักหอสมุดกลาง ม.ศิลปากร

ประจำเดือนตุลาคม 2562



7 การยืมทรัพยากรสารสนเทศ : ตามคณะ แยกตามวิทยาเขต



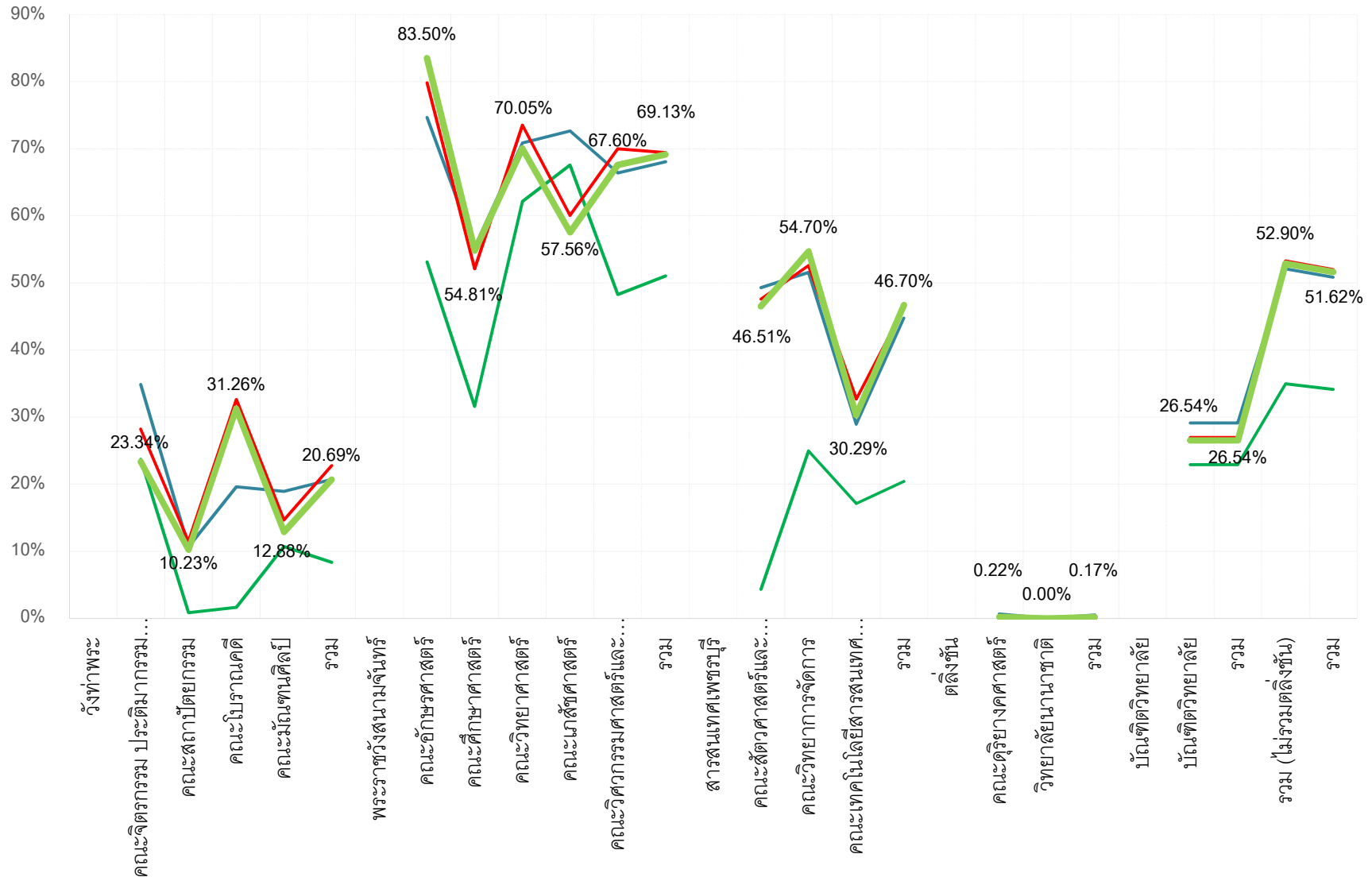
จำนวนนักศึกษา (คน) ที่ใช้บริการหอสมุดมหาวิทยาลัยศิลปากร

* เทียบร้อยละจากจำนวนนักศึกษาที่ลงทะเบียนเรียนในภาคการศึกษาที่ 2/2561 - 1/2562

คณะวิชา	จำนวนนักศึกษา (คน) 1/2562	เดือนกรกฎาคม 2562				จำนวนนักศึกษา (คน) 1/2562	เดือนสิงหาคม 2562				จำนวนนักศึกษา (คน) 1/2562	เดือนกันยายน 2562				จำนวนนักศึกษา (คน) 1/2562	เดือนตุลาคม 2562			
		ลงทะเบียน	เข้าใช้	ร้อยละเดือนกรกฎาคม 2562	ลำดับที่		ลงทะเบียน	เข้าใช้	ร้อยละเดือนสิงหาคม 2562	ลำดับที่		ลงทะเบียน	เข้าใช้	ร้อยละเดือนกันยายน 2562	ลำดับที่		ลงทะเบียน	เข้าใช้	ร้อยละเดือนตุลาคม 2562	ลำดับที่
วังท่าพระ																				
1	คณะจิตรกรรม ประติมากรรมและภาพพิมพ์	574	136	23.69%	7	574	200	34.84%	8	574	162	28.22%	10	574	134	23.34%	11			
2	คณะสถาปัตยกรรม	479	4	0.84%	13	479	51	10.65%	13	479	55	11.48%	13	479	49	10.23%	13			
3	คณะโบราณคดี	1,174	19	1.62%	12	1,174	230	19.59%	11	1,174	383	32.62%	9	1,174	367	31.26%	8			
4	คณะมัณฑนศิลป์	1,141	122	10.69%	10	1,141	216	18.93%	12	1,141	167	14.64%	12	1,141	147	12.88%	12			
	รวม	3,368	281	8.34%		3,368	697	20.69%		3,368	767	22.77%		3,368	697	20.69%				
พระราชวังสนามจันทร์																				
5	คณะอักษรศาสตร์	3,128	1,662	53.13%	3	3,128	2,336	74.68%	1*	3,128	2,497	79.83%	1*	3,128	2,612	83.50%	1*			
6	คณะศึกษาศาสตร์	2,027	640	31.57%	5	2,027	1,122	55.35%	5	2,027	1,056	52.10%	6	2,027	1,111	54.81%	5			
7	คณะวิทยาศาสตร์	2,421	1,505	62.16%	2	2,421	1,716	70.88%	3	2,421	1,780	73.52%	2	2,421	1,696	70.05%	2			
8	คณะเภสัชศาสตร์	1,039	702	67.56%	1*	1,039	755	72.67%	2	1,039	624	60.06%	4	1,039	598	57.56%	4			
9	คณะวิศวกรรมศาสตร์และเทคโนโลยีอุตสาหกรรม	3,984	1,924	48.29%	4	3,984	2,646	66.42%	4	3,984	2,789	70.01%	3	3,984	2,693	67.60%	3			
	รวม	12,599	6,433	51.06%		12,599	8,575	68.06%		12,599	8,746	69.42%		12,599	8,710	69.13%				
สารสนเทศเพชรบุรี																				
10	คณะสัตวศาสตร์และเทคโนโลยีการเกษตร	645	28	4.34%	11	645	318	49.30%	7	645	307	47.60%	7	645	300	46.51%	7			
11	คณะวิทยาการจัดการ	3,545	884	24.94%	6	3,545	1,828	51.57%	6	3,545	1,865	52.61%	5	3,545	1,939	54.70%	6			
12	คณะเทคโนโลยีสารสนเทศและการสื่อสาร	1,720	294	17.09%	9	1,720	498	28.95%	10	1,720	562	32.67%	8	1,720	521	30.29%	9			
	รวม	5,910	1,206	20.41%		5,910	2,644	44.74%		5,910	2,734	46.26%		5,910	2,760	46.70%				
คลังชั้น																				
13	คณะดุริยางคศาสตร์	455	1	0.22%	14	455	3	0.66%	14	455	1	0.22%	14	455	1	0.22%	14			
14	วิทยาลัยนานาชาติ	142	0	0.00%	15	142	0	0.00%	15	142	0	0.00%	15	142	0	0.00%	15			
	รวม	597	1	0.17%		597	3	0.50%		597	1	0.17%		597	1	0.17%				
บัณฑิตวิทยาลัย																				
15	บัณฑิตวิทยาลัย	2,257	517	22.91%	8	2,257	657	29.11%	9	2,257	609	26.98%	11	2,257	599	26.54%	10			
	รวม	2,257	517	22.91%		2,257	657	29.11%		2,257	609	26.98%		2,257	599	26.54%				
	รวม (ไม่รวมคลังชั้น)	24,134	8,437	34.96%		24,134	12,573	52.10%		24,134	12,856	53.27%		24,134	12,766	52.90%				
	รวม	24,731	8,438	34.12%		24,731	12,576	50.85%		24,731	12,857	51.99%		24,731	12,767	51.62%				
ภาคการศึกษา 1/2562 15 กรกฎาคม 2562 - 17 พฤศจิกายน 2562																				

จำนวนนักศึกษา(คน) ที่เข้าใช้บริการหอสมุดมหาวิทยาลัยศิลปากร

— ร้อยละเดือนกรกฎาคม 2562 — ร้อยละเดือนสิงหาคม 2562 — ร้อยละเดือนกันยายน 2562 — ร้อยละเดือนตุลาคม 2562



การเข้าใช้ฐานข้อมูลออนไลน์

ลำดับ	ฐานข้อมูลออนไลน์	เดือนกันยายน 2562							เดือนตุลาคม 2562							รวม (ม.ค. - ต.ค.62)						
		Searches	Full Text Requests	Sub sessions	Queries	Citation Events	Sessions	Abstract	Searches	Full Text Requests	Sub sessions	Queries	Citation Events	Sessions	Abstract	Searches	Full Text Requests	Sub sessions	Queries	Citation Events	Sessions	Abstract
1	ACM	269	69	-	-	-	-	-	383	94	-	-	-	-	-	1,146	312	-	-	-	-	-
2	IEL	4,126	955	-	-	-	-	-	4,019	846	-	-	-	-	-	53,936	9,977	-	-	-	-	-
3	PQDT	234	243	-	-	-	-	-	319	349	-	-	-	-	-	6,292	2,284	-	-	-	-	-
4	SpringerLink	-	859	-	-	-	-	-	-	1,100	-	-	-	-	-	11,885	10,472	-	-	-	-	-
5	WoS	-	-	1,015	1,411	23	-	-	-	-	560	750	18	-	-	-	-	4,547	10,561	334	-	-
6	ACS	912	837	-	-	-	-	-	1,447	1,434	-	-	-	-	-	6,328	6,514	-	-	-	-	-
7	EM92	212	281	-	-	-	-	-	841	1,027	-	-	-	-	-	2,688	5,658	-	-	-	-	-
8	Academic Search Complete	4,068	316		-	-	2,089	258	2,850	289	-	-	-	1,463	133	26,513	1,933	-	-	-	13,581	1,433
9	ScienceDirect	-	11,125	-	-	-	-	-	-	-	-	-	-	-	-	-	139,980	-	-	-	-	-
10	CASC	4,002	108	-	-	-	2,043	34	2,768	93	-	-	-	1,417	41	25,457	512	-	-	-	12,871	328