

สถิติการบริการทางวิชาการ

ลำดับที่	รายการ	หน่วยนับ	กันยายน 2563					
			หอสมุดสาขา วังท่าพระ	หอสมุด พระราชวัง สนามจันทร์	หอสมุดวิทยา เขต สารสนเทศ เพชรบุรี	หอจดหมายเหตุ เหตุ ๆ	สำนัก หอสมุดกลาง	รวม
	จำนวนผู้ใช้บริการ (รวม 1+2)	ครั้ง	3,932	26,468	6,638	6	0	37,044
	(เป็นภาพรวม ไม่ได้แยกช่วงเวลา)	คน	3,052	20,688	5,758	6	0	29,504
1	ผู้ใช้ภายใน	ครั้ง	3,865	25,676	6,638	6	0	36,185
		คน	3,003	20,015	5,758	6	0	28,782
2	ผู้ใช้ภายนอก	ครั้ง	67	792	0	0	0	859
		คน	49	673	0	0	0	722
3	ในเวลา	ครั้ง	3,398	19,255	5,143	6	0	27,802
		คน	2,710	15,315	4,476	6	0	22,507
4	นอกเวลาจันทร์ – ศุกร์	ครั้ง	455	2,257	455	0	0	3,167
		คน	416	2,153	435	0	0	3,004
5	นอกเวลาเสาร์ - อาทิตย์	ครั้ง	79	4,956	1,040	0	0	6,075
		คน	63	3,893	0	0	0	3,956
	จำนวนผู้ใช้บริการยืมคืน : ตามประเภทผู้ใช้* (รวม)							
1	นศ. ป.ตรี	ครั้ง	3,148	3,292	1,313	5	0	7,758
2	นศ. ป.โท	ครั้ง	746	789	1	0	0	1,536
3	นศ. ป.เอก	ครั้ง	216	245	0	0	0	461
4	อาจารย์	ครั้ง	139	249	88	0	0	476
5	พนักงาน	ครั้ง	57	164	64	1	0	286
6	ลูกจ้างประจำ	ครั้ง	0	0	0	0	0	0
7	ลูกจ้างชั่วคราว	ครั้ง	1	5	0	0	0	6
8	อื่นๆ	ครั้ง	4	171	0	0	0	175
	จำนวนทรัพยากรสารสนเทศ							
1	หนังสือใหม่ประจำเดือน	ชื่อ	205	311	89	26	0	631
		เล่ม	287	329	89	61	0	766
2	โสตทัศนวัสดุ	รายการ	0	0	0	0	0	0
3	วิทยานิพนธ์	เล่ม	0	0	0	0	0	0
4	e-book	เล่ม	2	0	0	0	0	2
5	e-Thesis	เล่ม	0	0	0	0	0	0
6	ฐานข้อมูลออนไลน์ (นับเฉพาะ สกอ. และหอสมุดฯ บอกรับ)	ฐาน	0	0	0	0	22	22
7	การนำเข้าข้อมูลในคลังปัญญา	ข้อมูล/เรื่อง	28	0	1	0	0	29
	การใช้บริการทรัพยากรสารสนเทศ							
1	ยืมหนังสือ	เล่ม	4,244	5,610	1,964	26	0	11,844
2	คืนหนังสือ	เล่ม	3,662	5,865	1,353	26	0	10,906
3	ยืมโสตฯ	รายการ	0	11	8	5	0	24
4	คืนโสตฯ	รายการ	0	12	9	5	0	26
5	ขอยืมระหว่างวิทยาเขต	รายการ	179	79	25	0	0	283

ลำดับที่	รายการ	หน่วยนับ	กันยายน 2563					
			หอสมุดสาขา วังท่าพระ	หอสมุด พระราชวัง สนามจันทร์	หอสมุดวิทยา เขต สารสนเทศ เพชรบุรี	ห้องจดหมาย เหตุ ๆ	สำนัก หอสมุดกลาง	รวม
6	ให้อืมระหว่างวิทยาเขต	รายการ	108	185	56	0	0	349
7	ห้องฉายภาพยนตร์	ครั้ง	0	66	20	0	0	86
		คน	0	245	271	0	0	516
8	ห้องคอมพิวเตอร์	ครั้ง	133	391	117	0	0	641
9	ห้องประชุมกลุ่มย่อย	ครั้ง	0	490	148	0	0	638
		คน	0	2,147	728	0	0	2,875
10	การใช้หนังสือภายในห้องสมุด	เล่ม	1,655	1,136	1	0	0	2,792
11	ค่าปรับและรายได้จากการบริการอื่นๆ	บาท	24,572	58,334	4,883	0	0	87,789
การใช้ทรัพยากรสารสนเทศออนไลน์								
1	Renew Online	เล่ม	3,368	3,061	306	0	0	6,735
2	Website	ครั้ง	2,589	9,284	0	0	9179	21,052
3	Thesis Online	ครั้ง	127,302	0	0	0	0	127,302
4	ฐานข้อมูลสกอ.บอกรับ	ครั้ง	0	0	0	0	0	0
5	ฐานข้อมูลที่สำนักหอสมุดกลางบอกรับ	ครั้ง	63	0	0	0	0	63
การยืมทรัพยากรสารสนเทศ : ตามคณะ								
1	จิตรกรรมฯ	รายการ	-	-	-	-	-	586
2	สถาปัตยกรรม	รายการ	-	-	-	-	-	454
3	โบราณคดี	รายการ	-	-	-	-	-	3,007
4	มณฑนศิลป์	รายการ	-	-	-	-	-	202
5	อักษรศาสตร์	รายการ	-	-	-	-	-	1,708
6	ศึกษาศาสตร์	รายการ	-	-	-	-	-	1,628
7	วิทยาศาสตร์	รายการ	-	-	-	-	-	581
8	เภสัชศาสตร์	รายการ	-	-	-	-	-	155
9	วิศวกรรมศาสตร์	รายการ	-	-	-	-	-	537
10	ดุริยางคศาสตร์	รายการ	-	-	-	-	-	9
11	สัตวศาสตร์ฯ	รายการ	-	-	-	-	-	188
12	วิทยาการจัดการ	รายการ	-	-	-	-	-	1,200
13	เทคโนโลยีสารสนเทศ	รายการ	-	-	-	-	-	73
14	บัณฑิตวิทยาลัย	รายการ	-	-	-	-	-	3
15	วิทยาลัยนานาชาติ	รายการ	-	-	-	-	-	0
16	อื่นๆ (ศูนย์/สำนัก/ร.ร.สาธิต)	รายการ	-	-	-	-	-	361
		รวม						10,692

ความรับผิดชอบในการจัดเตรียมข้อมูลส่งสถิติ

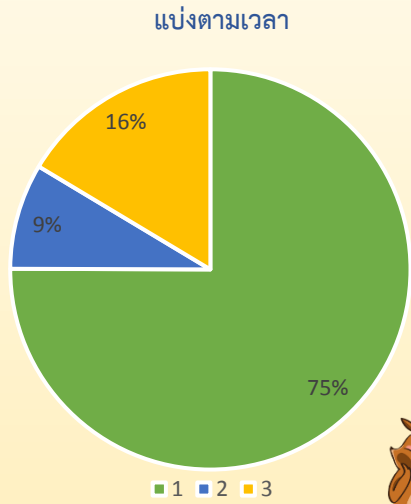
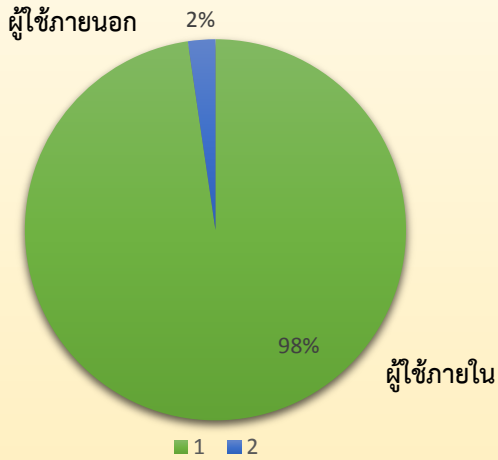
■ สำนักฯ
■ หอสมุดฯ

* สถิติจากประตูทางเข้าหอสมุดวิทยาเขตสารสนเทศเพชรบุรี จำนวน 9,363 คน

สถิติการบริการทางวิชาการ สำนักหอสมุดกลาง ม.ศิลปากร

ประจำเดือนกันยายน 2563

1 ประเภทผู้ใช้บริการ



1. ผู้ใช้ภายใน	36,185 / 28,782	ครั้ง/คน
2. ผู้ใช้อย่างนอก	859 / 722	ครั้ง/คน

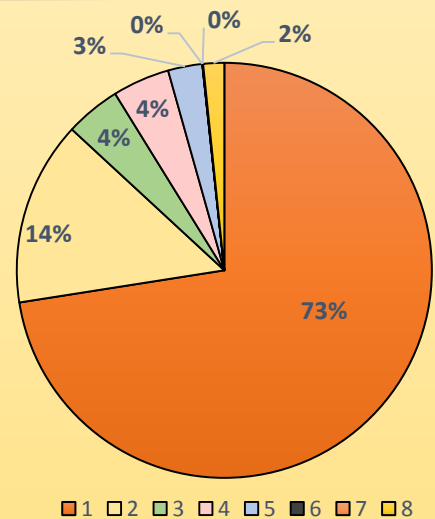
1. ในเวลา	27,802 / 22,507	ครั้ง/คน
2. นอกเวลา จ.-ศ.	3,167 / 3,004	ครั้ง/คน
3. นอกเวลา ส.-อา.	6,075 / 3,956	ครั้ง/คน

* จำนวนคนแบ่งตามเวลาเมื่อบวกแล้วจะได้ไม่เท่ากับจำนวนคนผู้ใช้บริการภายในและภายนอกรวมกัน เนื่องจาก ใน 1 วัน คนคนหนึ่งเข้าใช้บริการทั้งในเวลาและนอกเวลา จึงถูกแบ่งไปเป็นเข้าใช้บริการในเวลา 1 คน และ นอกเวลา 1 คน

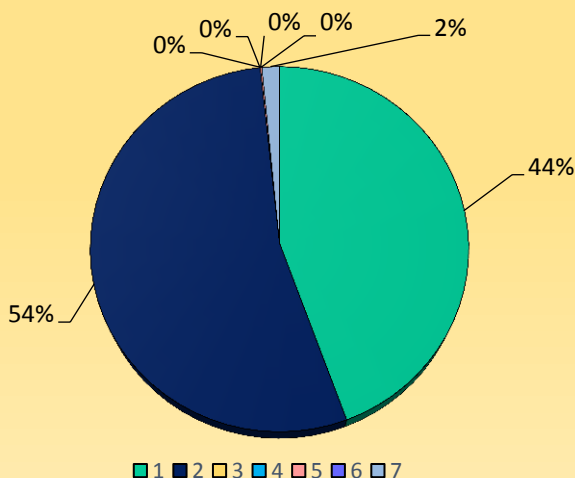
2 จำนวนผู้ใช้บริการยืมคืน



1. นศ.ป.ตรี	7,758	ครั้ง
2. นศ.ป.โท	1,536	ครั้ง
3. นศ.ป.เอก	461	ครั้ง
4. อาจารย์	476	ครั้ง
5. พนักงาน	286	ครั้ง
6. ลูกจ้างประจำ	0	ครั้ง
7. ลูกจ้างชั่วคราว	6	ครั้ง
8. อื่นๆ	175	ครั้ง



■ 1 ■ 2 ■ 3 ■ 4 ■ 5 ■ 6 ■ 7 ■ 8



■ 1 ■ 2 ■ 3 ■ 4 ■ 5 ■ 6 ■ 7

3 จำนวนทรัพยากรสารสนเทศ



1. หนังสือใหม่ประจำเดือน	631/766	ชื่อ/เล่ม
2. โสตทัศนวัสดุ	0	รายการ
3. วิทยานิพนธ์	0	เล่ม
4. e-Book	0	เล่ม
5. e-Thesis	0	เล่ม
6. ฐานข้อมูลออนไลน์	22	ฐาน
7. การนำเข้าข้อมูลในคลังปัญญา	29	รายการ

สถิติการบริการทางวิชาการ สำนักหอสมุดกลาง ม.ศิลปากร

ประจำเดือนกันยายน 2563

4 การใช้บริการทรัพยากรสารสนเทศ



1. ยืมหนังสือ	11,844	เล่ม
2. คืนหนังสือ	10,906	เล่ม
3. ยืมโสตฯ	24	รายการ
4. คืนโสตฯ	26	รายการ
5. ขอยืมระหว่างวิทยาเขต	238	รายการ
6. ให้อยืมระหว่างวิทยาเขต	349	รายการ
7. ห้องฉายภาพยนตร์	86/516	ครั้ง/คน
8. ห้องคอมพิวเตอร์	614	ครั้ง
9. ห้องประชุมกลุ่มย่อย	638/2,875	ครั้ง/คน
10. การใช้หนังสือภายในห้องสมุด	2,792	เล่ม
11. ค่าปรับและรายได้จากการบริการอื่น ๆ	87,789	บาท

5

การใช้บริการทรัพยากรสารสนเทศออนไลน์

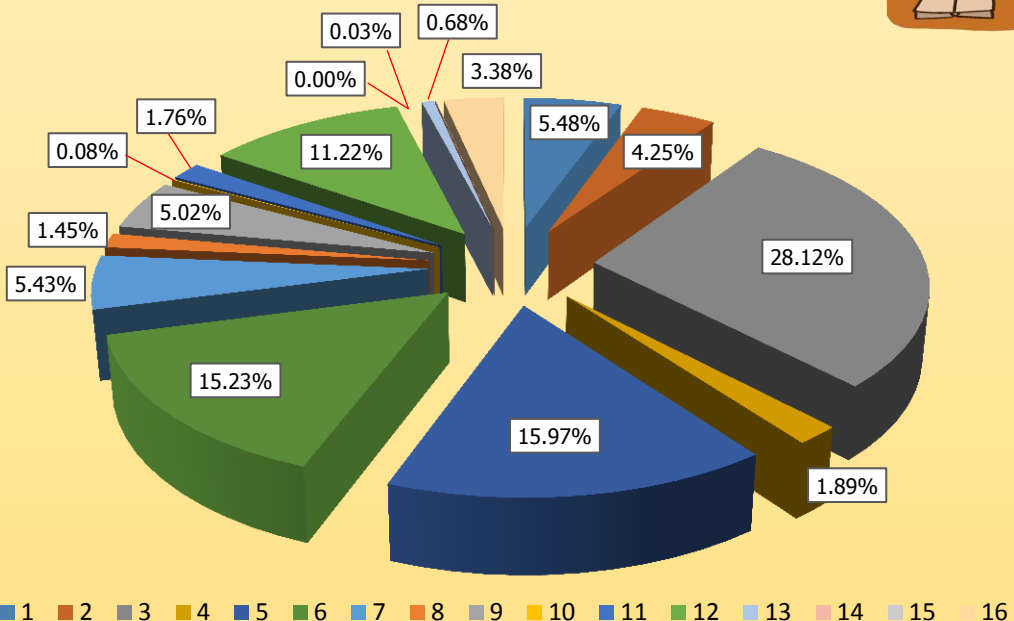


1. Renew Online	6,735	เล่ม
2. Website	21,052	ครั้ง
3. Thesis online	127,302	ครั้ง
4. ฐานข้อมูลสกอ. บอกรับ	0	ครั้ง
5. ฐานข้อมูลที่สำนักหอสมุดกลางบอกรับ	63	ครั้ง
6. จำนวนการเข้าชมคลังข้อมูลและคลังปัญญา	208,521	ครั้ง

* จำนวนการเข้าชมคลังข้อมูลและคลังปัญญา เดือนกันยายน 2563 สถิติสูงผิดปกติ เนื่องจาก มี bot เข้าชม สำนักหอสมุดกลางอยู่ระหว่าง ดำเนินการแก้ไข

6

การยืมทรัพยากรสารสนเทศ : ตามคณะ



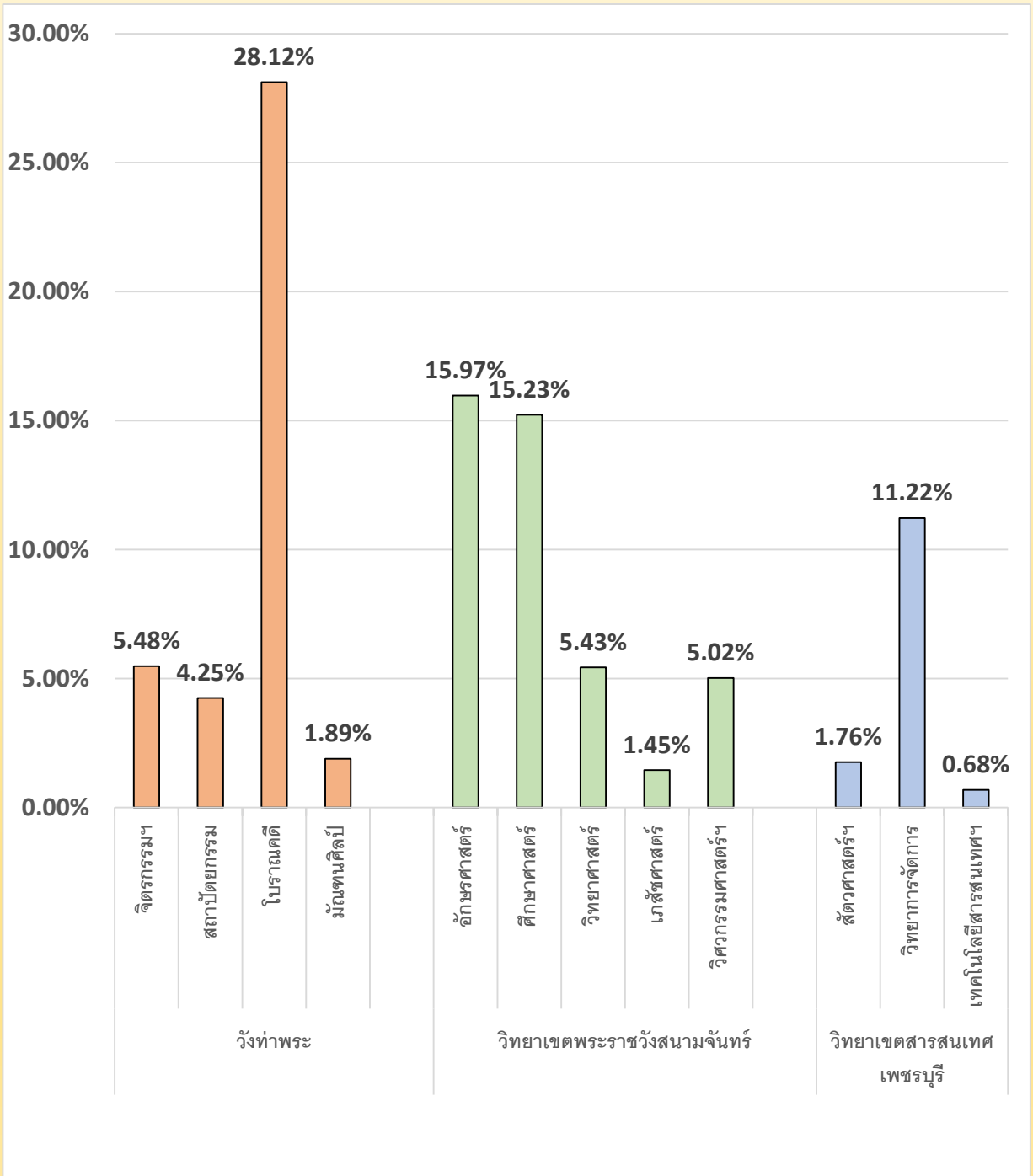
1. คณะจิตรกรรมฯ	586	รายการ	9. คณะวิศวกรรมศาสตร์	537	รายการ
2. คณะสถาปัตยกรรม	454	รายการ	10. คณะดุริยางคศาสตร์	9	รายการ
3. คณะโบราณคดี	3,007	รายการ*	11. คณะสัตวศาสตร์ฯ	188	รายการ
4. คณะมัณฑนศิลป์	202	รายการ	12. คณะวิทยาการจัดการ	1,200	รายการ
5. คณะอักษรศาสตร์	1,708	รายการ	13. คณะเทคโนโลยีสารสนเทศ	73	รายการ
6. คณะศึกษาศาสตร์	1,628	รายการ	14. บัณฑิตวิทยาลัย	3	รายการ
7. คณะวิทยาศาสตร์	581	รายการ	15. วิทยาลัยนานาชาติ	0	รายการ*
8. คณะเภสัชศาสตร์	155	รายการ	16. อื่นๆ (ศูนย์, สำนักฯ, สาธิต)	361	รายการ

สถิติการบริการทางวิชาการ สำนักหอสมุดกลาง ม.ศิลปากร

ประจำเดือนกันยายน 2563



7 การยืมทรัพยากรสารสนเทศ : ตามคณะ แยกตามวิทยาเขต



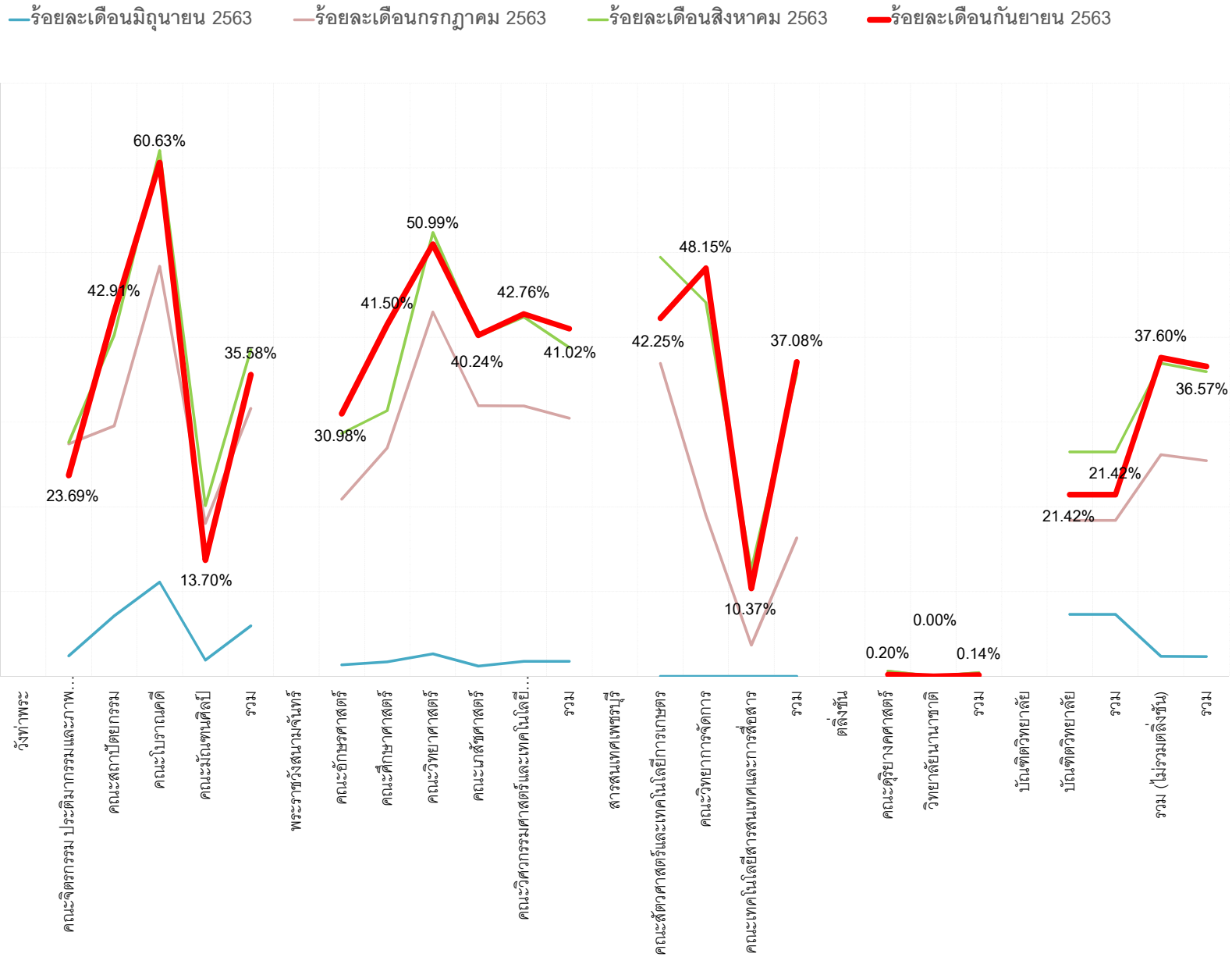
จำนวนนักศึกษา (คน) ที่ใช้บริการหอสมุดมหาวิทยาลัยศิลปากร

* เทียบร้อยละจากจำนวนนักศึกษาที่ลงทะเบียนเรียนในภาคการศึกษาที่ 2/2562 - 1/2563

คณะวิชา	จำนวนนักศึกษา (คน) 1/2563	เดือนมิถุนายน 2563			จำนวนนักศึกษา (คน) 1/2563	เดือนกรกฎาคม 2563			จำนวนนักศึกษา (คน) 1/2563	เดือนสิงหาคม 2563			จำนวนนักศึกษา (คน) 1/2563	เดือนกันยายน 2563			
		ลงทะเบียน	เข้าใช้	ร้อยละเดือนมิถุนายน 2563		ลำดับที่	ลงทะเบียน	เข้าใช้		ร้อยละเดือนกรกฎาคม 2563	ลำดับที่	ลงทะเบียน		เข้าใช้	ร้อยละเดือนสิงหาคม 2563	ลำดับที่	ลงทะเบียน
วังท่าพระ																	
1	คณะจิตรกรรม ประติมากรรมและภาพพิมพ์	542	13	2.40%	5	591	162	27.41%	7	591	163	27.58%	10	591	140	23.69%	10
2	คณะสถาปัตยกรรม	491	35	7.13%	3	494	146	29.55%	6	494	199	40.28%	6	494	212	42.91%	4
3	คณะโบราณคดี	1,133	126	11.12%	1*	1,143	553	48.38%	1*	1,143	709	62.03%	1*	1,143	693	60.63%	1*
4	คณะมัณฑนศิลป์	1,109	21	1.89%	6	1,153	208	18.04%	12	1,153	232	20.12%	12	1,153	158	13.70%	13
	รวม	3,275	195	5.95%		3,381	1,069	31.62%		3,381	1,303	38.54%		3,381	1,203	35.58%	
พระราชวังสนามจันทร์																	
5	คณะอักษรศาสตร์	3,340	45	1.35%	9	3,341	698	20.89%	9	3,341	957	28.64%	9	3,341	1,035	30.98%	9
6	คณะศึกษาศาสตร์	2,352	40	1.70%	8	2,364	637	26.95%	8	2,364	741	31.35%	8	2,364	981	41.50%	7
7	คณะวิทยาศาสตร์	2,622	69	2.63%	4	2,628	1,130	43.00%	2	2,628	1,376	52.36%	2	2,628	1,340	50.99%	2
8	คณะเภสัชศาสตร์	1,074	13	1.21%	10	1,081	345	31.91%	4	1,081	434	40.15%	7	1,081	435	40.24%	8
9	คณะวิศวกรรมศาสตร์และเทคโนโลยีอุตสาหกรรม	3,978	70	1.76%	7	4,020	1,282	31.89%	5	4,020	1,705	42.41%	5	4,020	1,719	42.76%	5
	รวม	13,366	237	1.77%		13,434	4,092	30.46%		13,434	5,213	38.80%		13,434	5,510	41.02%	
สารสนเทศเพชรบุรี																	
10	คณะสัตวศาสตร์และเทคโนโลยีการเกษตร	531	0	0.00%	11	542	200	36.90%	3	542	268	49.45%	3	542	229	42.25%	6
11	คณะวิทยาการจัดการ	3,785	0	0.00%	11	3,817	726	19.02%	10	3,817	1,684	44.12%	4	3,817	1,838	48.15%	3
12	คณะเทคโนโลยีสารสนเทศและการสื่อสาร	1,682	0	0.00%	11	1,688	62	3.67%	13	1,688	213	12.62%	13	1,688	175	10.37%	12
	รวม	5,998	0	0.00%		6,047	988	16.34%		6,047	2,165	35.80%		6,047	2,242	37.08%	
คลังชั้น																	
13	คณะดุริยางคศาสตร์	445	0	0.00%	11	495	3	0.61%	14	495	3	0.61%	14	495	1	0.20%	14
14	วิทยาลัยนานาชาติ	0	0	#DIV/0!	11	215	0	0.00%	15	215	0	0.00%	15	215	0	0.00%	15
	รวม	445	0	0.00%		710	3	0.42%		710	3	0.42%		710	1	0.14%	
บัณฑิตวิทยาลัย																	
15	บัณฑิตวิทยาลัย	2,083	152	7.30%	2	2,213	407	18.39%	11	2,213	586	26.48%	11	2,213	474	21.42%	11
	รวม	2,083	152	7.30%		2,213	407	18.39%		2,213	586	26.48%		2,213	474	21.42%	
	รวม (ไม่รวมคลังชั้น)	24,722	584	2.36%		25,075	6,556	26.15%		25,075	9,267	36.96%		25,075	9,429	37.60%	
	รวม	25,167	584	2.32%		25,785	6,559	25.44%		25,785	9,270	35.95%		25,785	9,430	36.57%	

ภาคการศึกษา 1/2563 15 มิถุนายน 2563 - 18 ตุลาคม 2563

จำนวนนักศึกษา(คน) ที่เข้าใช้บริการหอสมุดมหาวิทยาลัยศิลปากร



การเข้าใช้ฐานข้อมูลออนไลน์

ลำดับ	ฐานข้อมูลออนไลน์	เดือนสิงหาคม 2563							เดือนกันยายน 2563							รวม (ม.ค. - ธ.ค.63)						
		Searches	Full Text Requests	Sub sessions	Queries	Citation Events	Sessions	Abstract	Searches	Full Text Requests	Sub sessions	Queries	Citation Events	Sessions	Abstract	Searches	Full Text Requests	Sub sessions	Queries	Citation Events	Sessions	Abstract
1	ACM														4,816	254	-	-	-	-	-	
2	IEL														17,173	3,857	-	-	-	-	-	
3	PQDT														667	1,308	-	-	-	-	-	
4	SpringerLink														9,471	4,911	-	-	-	-	-	
5	WoS														-	-	1,239	5,034	77	-	-	
6	ACS														3,654	3,138	-	-	-	-	-	
7	EM92														2,065	3,097	-	-	-	-	-	
8	Academic Search Complete														13,094	1,177	-	-	-	6,827	781	
9	ScienceDirect														4,789	29,718	-	-	-	-	-	
10	CASC														12,528	378	-	-	-	6,573	175	

* เดือน กรกฎาคม - กันยายน 2563 หน้าเว็บไซต์ UniNet ไม่มีการ UpDate ข้อมูล(ปิดปรับปรุงเว็บไซต์)