

สถิติการบริการทางวิชาการ

ลำดับที่	รายการ	หน่วยนับ	สิงหาคม 2563					
			หอสมุดสาขา วังท่าพระ	หอสมุด พระราชวัง สนามจันทร์	หอสมุดวิทยาเขต สารสนเทศ เพชรบุรี	หอจดหมายเหตุฯ	สำนัก หอสมุดกลาง	รวม
	จำนวนผู้ใช้บริการ (รวม 1+2)	ครั้ง	4,170	27,661	7,557	9	0	39,397
	(เป็นภาพรวม ไม่ได้แยกช่วงเวลา)	คน	3,332	21,623	6,048	9	0	31,012
1	ผู้ใช้ภายใน	ครั้ง	4,099	26,888	7,557	6	0	38,550
		คน	3,283	20,974	6,048	6	0	30,311
2	ผู้ใช้ภายนอก	ครั้ง	71	773	0	3	0	847
		คน	49	649	0	3	0	701
3	ในเวลา	ครั้ง	3,546	20,108	5,760	9	0	29,423
		คน	2,891	16,103	4,629	9	0	23,632
4	นอกเวลาจันทร์ – ศุกร์	ครั้ง	368	2,339	364	0	0	3,071
		คน	332	2,234	352	0	0	2,918
5	นอกเวลาเสาร์ - อาทิตย์	ครั้ง	256	5,214	1,433	0	0	6,903
		คน	204	4,104	1,170	0	0	5,478
	จำนวนผู้ใช้บริการยืมคืน : ตามประเภทผู้ใช้* (รวม)							
1	นศ. ป.ตรี	ครั้ง	3,245	3,604	1,005	0	0	7,854
2	นศ. ป.โท	ครั้ง	776	1,065	12	0	0	1,853
3	นศ. ป.เอก	ครั้ง	291	281	2	0	0	574
4	อาจารย์	ครั้ง	166	332	146	0	0	644
5	พนักงาน	ครั้ง	98	172	63	6	0	339
6	ลูกจ้างประจำ	ครั้ง	0	0	0	0	0	0
7	ลูกจ้างชั่วคราว	ครั้ง	1	2	5	0	0	8
8	อื่นๆ	ครั้ง	4	103	0	3	0	110
	จำนวนทรัพยากรสารสนเทศ							
1	หนังสือใหม่ประจำเดือน	ซื้อ	374	452	157	5	0	988
		เล่ม	466	526	170	28	0	1,190
2	โสตทัศนวัสดุ	รายการ	0	62	0	0	0	62
3	วิทยานิพนธ์	เล่ม	0	83	0	0	0	83
4	e-book	เล่ม	0	16	0	0	0	16
5	e-Thesis	เล่ม	0	0	0	0	0	0
6	ฐานข้อมูลออนไลน์ (นับเฉพาะ สกอ. และหอสมุดฯ บอกรับ)	ฐาน	0	0	0	0	22	22
7	การนำเข้าข้อมูลในคลังปัญญา	ข้อมูล/เรื่อง	46	0	4	0	0	50
	การใช้บริการทรัพยากรสารสนเทศ							
1	ยืมหนังสือ	เล่ม	4,736	6,282	1,925	21	0	12,964
2	คืนหนังสือ	เล่ม	3,723	6,246	1,367	21	0	11,357
3	ยืมโสตฯ	รายการ	0	12	42	9	0	63
4	คืนโสตฯ	รายการ	0	26	32	9	0	67
5	ขอยืมระหว่างวิทยาเขต	รายการ	198	129	22	0	0	349
6	ให้ยืมระหว่างวิทยาเขต	รายการ	84	205	93	0	0	382
7	ห้องฉายภาพยนตร์	ครั้ง	0	76	15	0	0	91
		คน	0	287	156	0	0	443
8	ห้องคอมพิวเตอร์	ครั้ง	186	498	188	0	0	872
9	ห้องประชุมกลุ่มย่อย	ครั้ง	0	375	159	0	0	534

ลำดับที่	รายการ	หน่วยนับ	สิงหาคม 2563					รวม
			หอสมุดสาขา วังท่าพระ	หอสมุด พระราชวัง สนามจันทร์	หอสมุดวิทยาเขต สารสนเทศ เพชรบุรี	หอจดหมายเหตุฯ	สำนัก หอสมุดกลาง	
		คน	0	2,084	802	0	0	2,886
10	การใช้หนังสือภายในห้องสมุด	เล่ม	112	2,565	185	0	0	2,862
11	ค่าปรับและรายได้จากการบริการอื่นๆ	บาท	20,136	41,245	4,744	0	0	66,125
	การใช้ทรัพยากรสารสนเทศออนไลน์							
1	Renew Online	เล่ม	703	3,086	436	0	0	4,225
2	Website	ครั้ง	2,474	8,314	0	0	8,546	19,334
3	Thesis Online	ครั้ง	148,558	0	0	0	0	148,558
4	ฐานข้อมูลสกอบอกรับ	ครั้ง	3	0	0	0	0	3
5	ฐานข้อมูลที่สำนักหอสมุดกลางบอกรับ	ครั้ง	14	0	0	0	0	14
6	จำนวนการเข้าชมคลังข้อมูลและคลังปัญญา	ครั้ง	0	0	0	0	205,331	205,331
	การยืมทรัพยากรสารสนเทศ : ตามคณะ							
1	จิตรกรรม	รายการ	-	-	-	-	-	708
2	สถาปัตยกรรม	รายการ	-	-	-	-	-	430
3	โบราณคดี	รายการ	-	-	-	-	-	3,070
4	มณฑนศิลป์	รายการ	-	-	-	-	-	263
5	อักษรศาสตร์	รายการ	-	-	-	-	-	1,793
6	ศึกษาศาสตร์	รายการ	-	-	-	-	-	1,886
7	วิทยาศาสตร์	รายการ	-	-	-	-	-	696
8	เภสัชศาสตร์	รายการ	-	-	-	-	-	196
9	วิศวกรรมศาสตร์	รายการ	-	-	-	-	-	726
10	ดุริยางคศาสตร์	รายการ	-	-	-	-	-	17
11	สัตวศาสตร์ฯ	รายการ	-	-	-	-	-	153
12	วิทยาการจัดการ	รายการ	-	-	-	-	-	956
13	เทคโนโลยีสารสนเทศ	รายการ	-	-	-	-	-	116
14	บัณฑิตวิทยาลัย	รายการ	-	-	-	-	-	17
15	วิทยาลัยนานาชาติ	รายการ	-	-	-	-	-	1
16	อื่นๆ (ศูนย์/สำนัก/ร.ร.สาธิต)	รายการ	-	-	-	-	-	345
	รวม							11,373

ความรับผิดชอบในการจัดเตรียมข้อมูลส่งสถิติ

สำนักฯ

หอสมุดฯ

* จำนวนการเข้าชมคลังข้อมูลและคลังปัญญา เดือนสิงหาคม 2563

สถิติสูงผิดปกติ เนื่องจากมี bot เข้าชม สำนักหอสมุดกลางอยู่ระหว่างดำเนินการแก้ไข

* สถิติจากประตูทางเข้าหอสมุดวิทยาเขตสารสนเทศเพชรบุรี จำนวน 17,890 คน

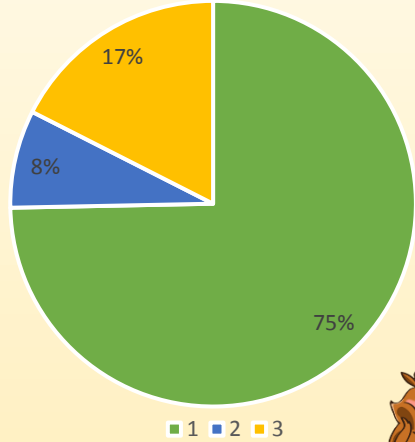
สถิติการบริการทางวิชาการ สำนักหอสมุดกลาง ม.ศิลปากร

ประจำเดือนสิงหาคม 2563

1 ประเภทผู้ใช้บริการ



แบ่งตามเวลา



1. ผู้ใช้ภายใน 38,550 / 30,311 ครั้ง/คน
2. ผู้ใช้อย่างนอก 847 / 701 ครั้ง/คน

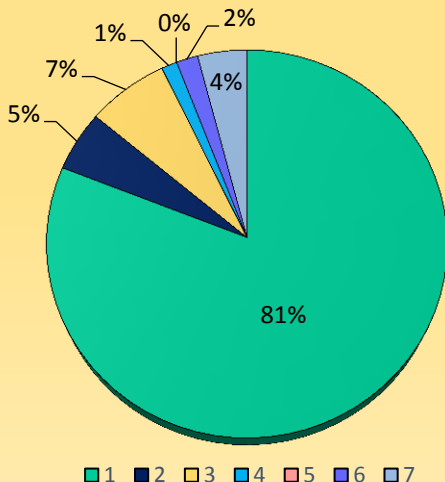
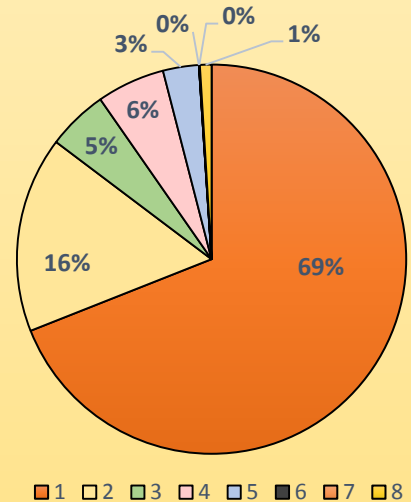
1. ในเวลา 29,423 / 23,632 ครั้ง/คน
2. นอกเวลา จ.-ศ. 3,071 / 2,918 ครั้ง/คน
3. นอกเวลา ส.-อา. 6,903 / 5,478 ครั้ง/คน

* จำนวนคนแบ่งตามเวลาเมื่อบวกแล้วจะได้ไม่เท่ากับจำนวนคนผู้ใช้บริการภายในและภายนอกรวมกัน เนื่องจาก ใน 1 วัน คนคนหนึ่งเข้าใช้บริการทั้งในเวลาและนอกเวลา จึงถูกแบ่งไปเป็นเข้าใช้บริการในเวลา 1 คน และ นอกเวลา 1 คน

2 จำนวนผู้ใช้บริการยืมคืน



1. นศ.ป.ตรี 7,854 ครั้ง
2. นศ.ป.โท 1,853 ครั้ง
3. นศ.ป.เอก 574 ครั้ง
4. อาจารย์ 644 ครั้ง
5. พนักงาน 339 ครั้ง
6. ลูกจ้างประจำ 0 ครั้ง
7. ลูกจ้างชั่วคราว 8 ครั้ง
8. อื่นๆ 110 ครั้ง



3 จำนวนทรัพยากรสารสนเทศ



1. หนังสือใหม่ประจำเดือน 988/1,190 ชื่อ/เล่ม
2. โสตทัศนวัสดุ 62 รายการ
3. วิทยานิพนธ์ 83 เล่ม
4. e-Book 16 เล่ม
5. e-Thesis 0 เล่ม
6. ฐานข้อมูลออนไลน์ 22 ฐาน
7. การนำเข้าข้อมูลในคลังปัญญา 50 รายการ

สถิติการบริการทางวิชาการ สำนักหอสมุดกลาง ม.ศิลปากร

ประจำเดือนสิงหาคม 2563

4 การใช้บริการทรัพยากรสารสนเทศ



1. ยืมหนังสือ	12,964 เล่ม
2. คืนหนังสือ	11,357 เล่ม
3. ยืมโสตฯ	63 รายการ
4. คืนโสตฯ	67 รายการ
5. ขอยืมระหว่างวิทยาเขต	349 รายการ
6. ให้อืมระหว่างวิทยาเขต	382 รายการ
7. ห้องฉายภาพยนตร์	91/443 ครั้ง/คน
8. ห้องคอมพิวเตอร์	872 ครั้ง
9. ห้องประชุมกลุ่มย่อย	534/2,886 ครั้ง/คน
10. การใช้หนังสือภายในห้องสมุด	2,862 เล่ม
11. ค่าปรับและรายได้จากการบริการอื่น ๆ	66,125 บาท

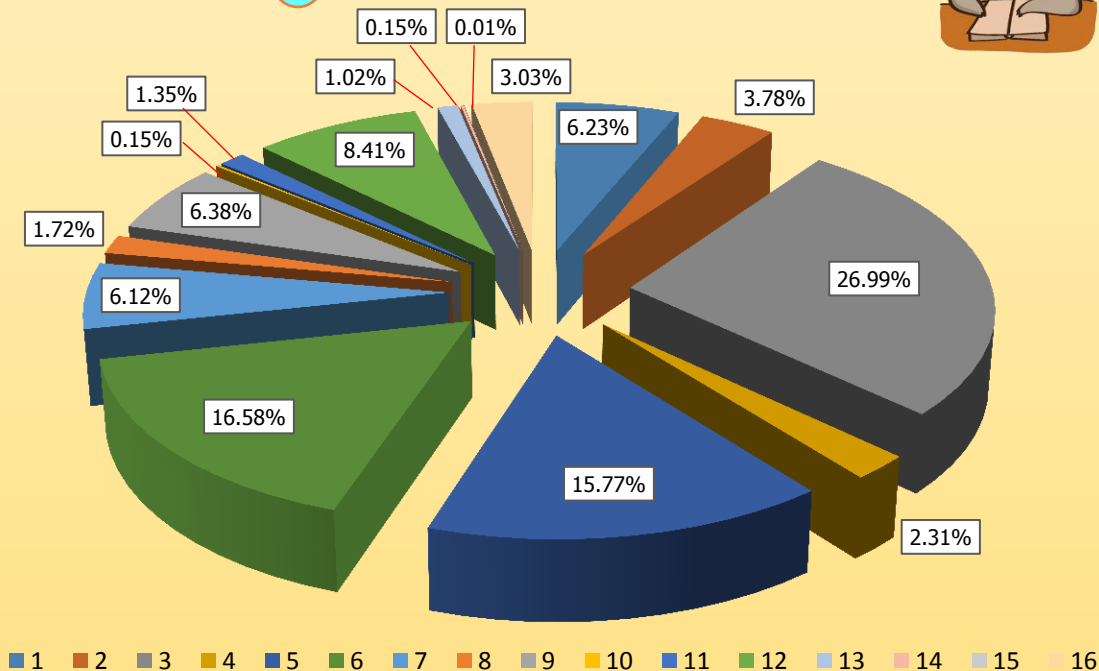
5 การใช้บริการทรัพยากรสารสนเทศออนไลน์



1. Renew Online	4,225 เล่ม
2. Website	19,334 ครั้ง
3. Thesis online	148,558 ครั้ง
4. ฐานข้อมูลสกอ. บอกรับ	3 ครั้ง
5. ฐานข้อมูลที่สำนักหอสมุดกลางบอกรับ	14 ครั้ง
6. จำนวนการเข้าชมคลังข้อมูลและคลังปัญญา	205,331 ครั้ง

* จำนวนการเข้าชมคลังข้อมูลและคลังปัญญา เดือนสิงหาคม 2563 สถิติสูงผิดปกติ เนื่องจาก มี bot เข้าชม สำนักหอสมุดกลางอยู่ระหว่าง ดำเนินการแก้ไข

6 การยืมทรัพยากรสารสนเทศ : ตามคณะ



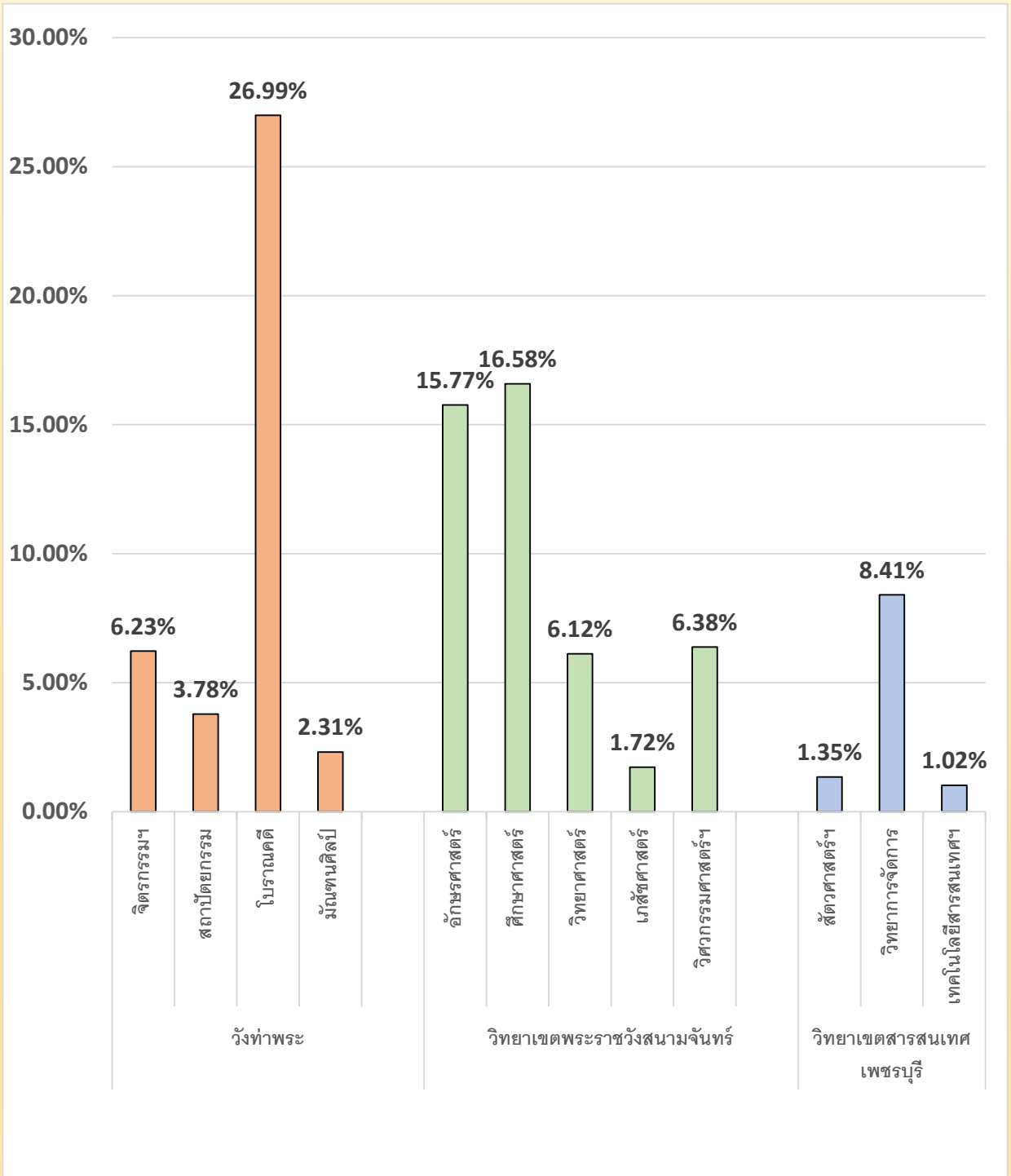
1. คณะจิตรกรรมฯ	708	รายการ	9. คณะวิศวกรรมศาสตร์	726	รายการ
2. คณะสถาปัตยกรรม	430	รายการ	10. คณะดุริยางคศาสตร์	17	รายการ
3. คณะโบราณคดี	3,070	รายการ*	11. คณะสัตวศาสตร์ฯ	153	รายการ
4. คณะมัณฑนศิลป์	263	รายการ	12. คณะวิทยาการจัดการ	956	รายการ
5. คณะอักษรศาสตร์	1,793	รายการ	13. คณะเทคโนโลยีสารสนเทศ	116	รายการ
6. คณะศึกษาศาสตร์	1,886	รายการ	14. บัณฑิตวิทยาลัย	17	รายการ
7. คณะวิทยาศาสตร์	696	รายการ	15. วิทยาลัยนานาชาติ	1	รายการ*
8. คณะเภสัชศาสตร์	196	รายการ	16. อื่นๆ (ศูนย์, สำนักฯ, สภาฯ)	345	รายการ

สถิติการบริการทางวิชาการ สำนักหอสมุดกลาง ม.ศิลปากร

ประจำเดือนสิงหาคม 2563



7 การยืมทรัพยากรสารสนเทศ : ตามคณะ แยกตามวิทยาเขต



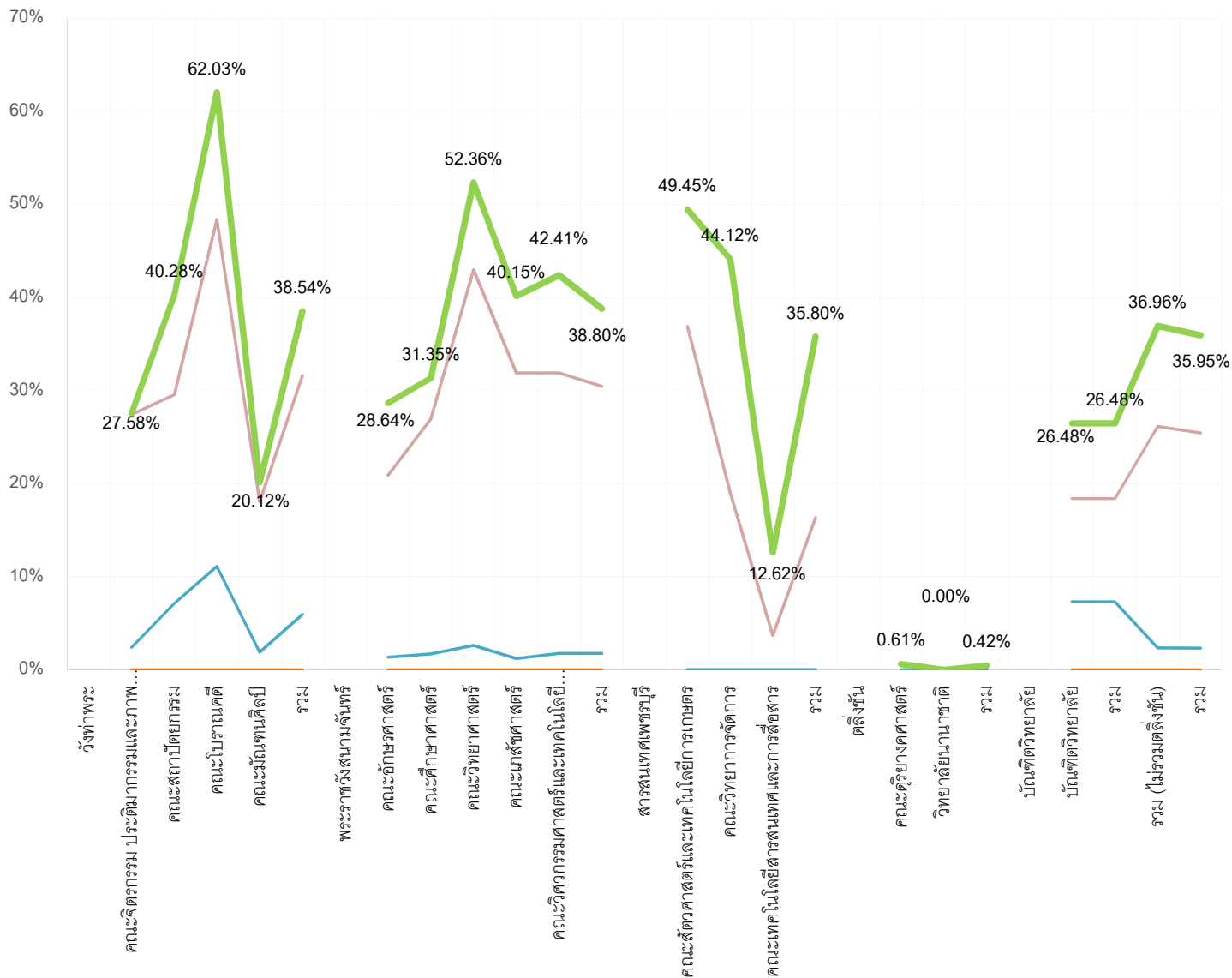
จำนวนนักศึกษา (คน) ที่ใช้บริการหอสมุดมหาวิทยาลัยศิลปากร

* เทียบร้อยละจากจำนวนนักศึกษาที่ลงทะเบียนเรียนในภาคการศึกษาที่ 2/2562 - 1/2563

คณะวิชา	จำนวน นักศึกษา (คน) 2/2562	เดือนพฤษภาคม 2563				เดือนมิถุนายน 2563				เดือนกรกฎาคม 2563				เดือนสิงหาคม 2563			
		ลงทะเบียน	เข้าใช้	ร้อยละเดือนพฤษภาคม 2563	ลำดับที่	ลงทะเบียน	เข้าใช้	ร้อยละเดือนมิถุนายน 2563	ลำดับที่	ลงทะเบียน	เข้าใช้	ร้อยละเดือนกรกฎาคม 2563	ลำดับที่	ลงทะเบียน	เข้าใช้	ร้อยละเดือนสิงหาคม 2563	ลำดับที่
วังท่าพระ																	
1	คณะจิตรกรรม ประติมากรรมและภาพพิมพ์	570	0	0.00%	0	542	13	2.40%	5	591	162	27.41%	7	591	163	27.58%	10
2	คณะสถาปัตยกรรม	473	0	0.00%	0	491	35	7.13%	3	494	146	29.55%	6	494	199	40.28%	6
3	คณะโบราณคดี	1,080	0	0.00%	0	1,133	126	11.12%	1*	1,143	553	48.38%	1*	1,143	709	62.03%	1*
4	คณะมัณฑนศิลป์	1,128	0	0.00%	0	1,109	21	1.89%	6	1,153	208	18.04%	12	1,153	232	20.12%	12
	รวม	3,251	0	0.00%		3,275	195	5.95%		3,381	1,069	31.62%		3,381	1,303	38.54%	
พระราชวังสนามจันทร์																	
5	คณะอักษรศาสตร์	3,045	0	0.00%	0	3,340	45	1.35%	9	3,341	698	20.89%	9	3,341	957	28.64%	9
6	คณะศึกษาศาสตร์	1,969	0	0.00%	0	2,352	40	1.70%	8	2,364	637	26.95%	8	2,364	741	31.35%	8
7	คณะวิทยาศาสตร์	2,265	0	0.00%	0	2,622	69	2.63%	4	2,628	1,130	43.00%	2	2,628	1,376	52.36%	2
8	คณะเภสัชศาสตร์	1,030	0	0.00%	0	1,074	13	1.21%	10	1,081	345	31.91%	4	1,081	434	40.15%	7
9	คณะวิศวกรรมศาสตร์และเทคโนโลยีอุตสาหกรรม	3,852	0	0.00%	0	3,978	70	1.76%	7	4,020	1,282	31.89%	5	4,020	1,705	42.41%	5
	รวม	12,161	0	0.00%		13,366	237	1.77%		13,434	4,092	30.46%		13,434	5,213	38.80%	
สารสนเทศเพชรบุรี																	
10	คณะสัตวศาสตร์และเทคโนโลยีการเกษตร	631	0	0.00%	0	531	0	0.00%	11	542	200	36.90%	3	542	268	49.45%	3
11	คณะวิทยาการจัดการ	3,502	0	0.00%	0	3,785	0	0.00%	11	3,817	726	19.02%	10	3,817	1,684	44.12%	4
12	คณะเทคโนโลยีสารสนเทศและการสื่อสาร	1,680	0	0.00%	0	1,682	0	0.00%	11	1,688	62	3.67%	13	1,688	213	12.62%	13
	รวม	5,813	0	0.00%		5,998	0	0.00%		6,047	988	16.34%		6,047	2,165	35.80%	
คลังชั้น																	
13	คณะดุริยางคศาสตร์	443	0	0.00%	0	445	0	0.00%	11	495	3	0.61%	14	495	3	0.61%	14
14	วิทยาลัยนานาชาติ	443	0	0.00%	0	0	0	#DIV/0!	11	215	0	0.00%	15	215	0	0.00%	15
	รวม	886	0	0.00%		445	0	0.00%		710	3	0.42%		710	3	0.42%	
บัณฑิตวิทยาลัย																	
15	บัณฑิตวิทยาลัย	2,049	0	0.00%	0	2,083	152	7.30%	2	2,213	407	18.39%	11	2,213	586	26.48%	11
	รวม	2,049	0	0.00%		2,083	152	7.30%		2,213	407	18.39%		2,213	586	26.48%	
	รวม (ไม่รวมคลังชั้น)	23,274	0	0.00%		24,722	584	2.36%		25,075	6,556	26.15%		25,075	9,267	36.96%	
	รวม	24,160	0	0.00%		25,167	584	2.32%		25,785	6,559	25.44%		25,785	9,270	35.95%	
ภาคการศึกษา 2/2562 2 ธันวาคม 2562 - 5 เมษายน 2563									ภาคการศึกษา 1/2563 15 มิถุนายน 2563 - 18 ตุลาคม 2563								

จำนวนนักศึกษา(คน) ที่เข้าใช้บริการหอสมุดมหาวิทยาลัยศิลปากร

— ร้อยละเดือนพฤษภาคม 2563 — ร้อยละเดือนมิถุนายน 2563 — ร้อยละเดือนกรกฎาคม 2563 — ร้อยละเดือนสิงหาคม 2563



การเข้าใช้ฐานข้อมูลออนไลน์

ลำดับ	ฐานข้อมูลออนไลน์	เดือนกรกฎาคม 2563							เดือนสิงหาคม 2563							รวม (ม.ค. - ธ.ค.63)						
		Searches	Full Text Requests	Sub sessions	Queries	Citation Events	Sessions	Abstract	Searches	Full Text Requests	Sub sessions	Queries	Citation Events	Sessions	Abstract	Searches	Full Text Requests	Sub sessions	Queries	Citation Events	Sessions	Abstract
1	ACM														4,816	254	-	-	-	-	-	
2	IEL														17,173	3,857	-	-	-	-	-	
3	PQDT														667	1,308	-	-	-	-	-	
4	SpringerLink														9,471	4,911	-	-	-	-	-	
5	WoS														-	-	1,239	5,034	77	-	-	
6	ACS														3,654	3,138	-	-	-	-	-	
7	EM92														2,065	3,097	-	-	-	-	-	
8	Academic Search Complete														13,094	1,177	-	-	-	6,827	781	
9	ScienceDirect														4,789	29,718	-	-	-	-	-	
10	CASC														12,528	378	-	-	-	6,573	175	

* เดือน กรกฎาคม - สิงหาคม 2563 หน้าเว็บไซต์ UniNet ไม่มีการ Update ข้อมูล(ปิดปรับปรุงเว็บไซต์)