

สถิติการบริการทางวิชาการ

ลำดับที่	รายการ	หน่วยนับ	สิงหาคม 2562					
			หอสมุดสาขา วังท่าพระ	หอสมุด พระราชวัง สนามจันทร์	หอสมุดวิทยาเขต สารสนเทศ เพชรบุรี	ห้องจดหมายเหตุ ฯ	สำนัก หอสมุดกลาง	รวม
	<b>จำนวนผู้ใช้บริการ (รวม 1+2)</b>	ครั้ง	654	54,095	6,733	9	0	61,491
	(เป็นภาพรวม ไม่ได้แยกช่วงเวลา)	คน	616	41,055	6,163	9	0	47,843
1	ผู้ใช้ภายใน	ครั้ง	654	52,545	6,733	8	0	59,940
		คน	616	39,751	6,163	8	0	46,538
2	ผู้ใช้ภายนอก	ครั้ง	0	1,550	0	1	0	1,551
		คน	0	1,304	0	1	0	1,305
3	ในเวลา	ครั้ง	654	35,314	5,026	9	0	41,003
		คน	616	28,033	4,549	9	0	33,207
4	นอกเวลาจันทร์ – ศุกร์	ครั้ง	0	9,913	815	0	0	10,728
		คน	0	8,813	777	0	0	9,590
5	นอกเวลาเสาร์ - อาทิตย์	ครั้ง	0	8,868	892	0	0	9,760
		คน	0	7,056	809	0	0	7,865
	<b>จำนวนผู้ใช้บริการยืมคืน : ตามประเภทผู้ใช้* (รวม)</b>							
1	นศ. ป.ตรี	ครั้ง	1,763	6,903	1,875	5	0	10,546
2	นศ. ป.โท	ครั้ง	592	1,354	19	0	0	1,965
3	นศ. ป.เอก	ครั้ง	280	383	5	0	0	668
4	อาจารย์	ครั้ง	311	437	258	2	0	1,008
5	พนักงาน	ครั้ง	61	199	53	2	0	315
6	ลูกจ้างประจำ	ครั้ง	0	0	0	0	0	0
7	ลูกจ้างชั่วคราว	ครั้ง	15	2	2	0	0	19
8	อื่นๆ	ครั้ง	2	212	0	0	0	214
	<b>จำนวนทรัพยากรสารสนเทศ</b>							
1	หนังสือใหม่ประจำเดือน	ซื้อ เล่ม	212 240	402 415	88 88	9 12	0 0	711 755
2	โสตทัศนวัสดุ	รายการ	0	18	0	37	0	55
3	วิทยานิพนธ์	เล่ม	0	0	0	0	0	0
4	e-book	เล่ม	0	0	0	0	0	0
5	e-Thesis	เล่ม	0	0	0	0	0	0
6	ฐานข้อมูลออนไลน์ (นับเฉพาะ สกอ. และหอสมุดฯ บอกรับ)	ฐาน	0	0	0	0	22	22
	<b>การใช้บริการทรัพยากรสารสนเทศ</b>							
1	ยืมหนังสือ	เล่ม	2,448	10,312	3,046	21	0	15,827
2	คืนหนังสือ	เล่ม	1,911	9,404	2,139	21	0	13,475
3	ยืมโสตฯ	รายการ	0	281	87	20	0	388
4	คืนโสตฯ	รายการ	0	284	81	20	0	385
5	ขอยืมระหว่างวิทยาเขต	รายการ	250	291	26	0	0	567
6	ให้ยืมระหว่างวิทยาเขต	รายการ	355	265	107	0	0	727
7	ห้องฉายภาพยนตร์	ครั้ง คน	0 0	322 1,266	19 229	0 0	0 0	341 1,495
8	ห้องคอมพิวเตอร์	ครั้ง	0	1,542	418	0	0	1,960
9	ห้องประชุมกลุ่มย่อย	ครั้ง คน	25 195	377 2,103	717 497	0 0	0 0	1,119 2,795

ลำดับที่	รายการ	หน่วยนับ	สิงหาคม 2562					
			หอสมุดสาขา วังท่าพระ	หอสมุด พระราชวัง สนามจันทร์	หอสมุดวิทยาเขต สารสนเทศ เพชรบุรี	หอจดหมายเหตุ ฯ	สำนัก หอสมุดกลาง	รวม
10	การใช้หนังสือภายในห้องสมุด	เล่ม	0	3,438	604	0	0	4,042
11	ค่าปรับและรายได้จากการบริการอื่นๆ	บาท	35,403	63,940	6,412	0	0	105,755
<b>การใช้ทรัพยากรสารสนเทศออนไลน์</b>								
1	Renew Online	เล่ม	39	4,064	645	0	0	4,748
2	Website	ครั้ง	1,856	14,038	0	0	12,597	28,491
3	Thesis Online	ครั้ง	9,052	0	0	0	0	9,052
4	ฐานข้อมูลสกอ.บอกรับ	ครั้ง	0	0	0	0	0	0
5	ฐานข้อมูลที่สำนักหอสมุดกลางบอกรับ	ครั้ง	24	0	0	0	0	24
<b>การยืมทรัพยากรสารสนเทศ : ตามคณะ</b>								
1	จิตรกรรมฯ	รายการ	-	-	-	-	-	780
2	สถาปัตยกรรม	รายการ	-	-	-	-	-	289
3	โบราณคดี	รายการ	-	-	-	-	-	1,232
4	มันชนศิลป์	รายการ	-	-	-	-	-	652
5	อักษรศาสตร์	รายการ	-	-	-	-	-	3,710
6	ศึกษาศาสตร์	รายการ	-	-	-	-	-	2,982
7	วิทยาศาสตร์	รายการ	-	-	-	-	-	1,125
8	เภสัชศาสตร์	รายการ	-	-	-	-	-	257
9	วิศวกรรมศาสตร์	รายการ	-	-	-	-	-	937
10	ดุริยางคศาสตร์	รายการ	-	-	-	-	-	2
11	สัตวศาสตร์ฯ	รายการ	-	-	-	-	-	376
12	วิทยาการจัดการ	รายการ	-	-	-	-	-	1,423
13	เทคโนโลยีสารสนเทศ	รายการ	-	-	-	-	-	478
14	บัณฑิตวิทยาลัย	รายการ	-	-	-	-	-	42
15	วิทยาลัยนานาชาติ	รายการ	-	-	-	-	-	0
16	อื่นๆ (ศูนย์/สำนัก/ร.ร.สาธิต)	รายการ	-	-	-	-	-	441
		<b>รวม</b>						<b>14,726</b>

ความรับผิดชอบในการจัดเตรียมข้อมูลส่งสถิติ

สำนักฯ

หอสมุดฯ

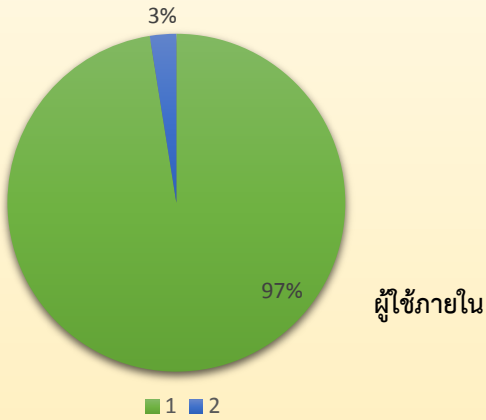
\* สถิติจากประตูทางเข้าหอสมุดวิทยาเขตสารสนเทศเพชรบุรี จำนวน 22,418 คน



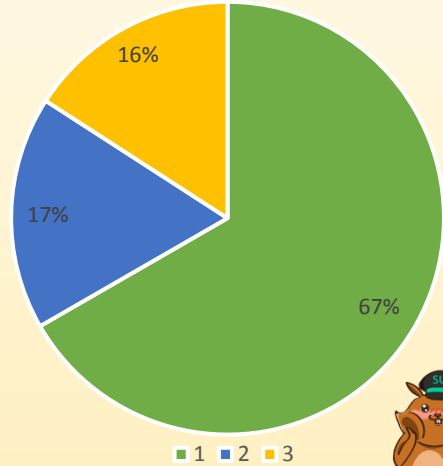
# สถิติการบริการทางวิชาการ สำนักหอสมุดกลาง ม.ศิลปากร

ประจำเดือนสิงหาคม 2562

## 1 ประเภทผู้ใช้บริการ



แบ่งตามเวลา



1. ผู้ใช้ภายใน	59,940 / 46,538	ครั้ง/คน
2. ผู้ใช้อย่างนอก	1,551 / 1,305	ครั้ง/คน

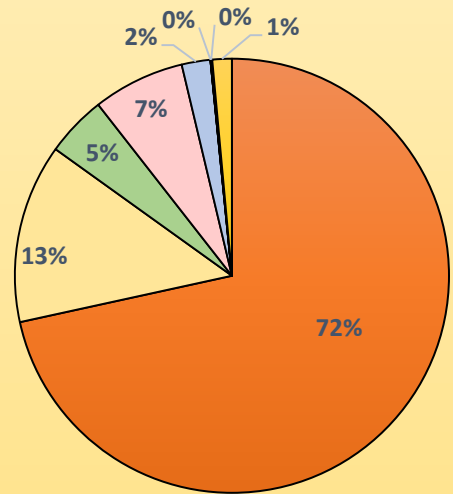
1. ในเวลา	41,003 / 33,207	ครั้ง/คน
2. นอกเวลา จ.-ศ.	10,728 / 9,590	ครั้ง/คน
3. นอกเวลา ส.-อา.	9,760 / 7,865	ครั้ง/คน

\* จำนวนคนแบ่งตามเวลาเมื่อบวกแล้วจะได้ไม่เท่ากับจำนวนคนผู้ใช้บริการภายในและภายนอกรวมกัน เนื่องจาก ใน 1 วัน คนคนหนึ่งเข้าใช้บริการทั้งในเวลาและนอกเวลา จึงถูกแบ่งไปเป็นเข้าใช้บริการในเวลา 1 คน และ นอกเวลา 1 คน

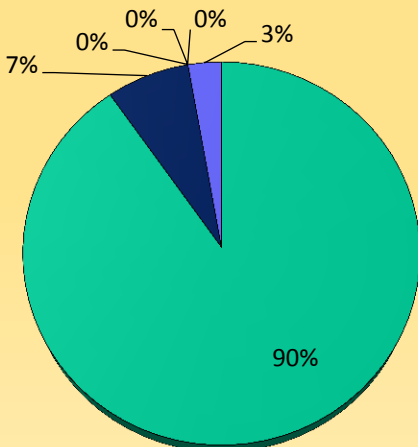
## 2 จำนวนผู้ใช้บริการยืมคืน



1. นศ.ป.ตรี	10,546	ครั้ง
2. นศ.ป.โท	1,965	ครั้ง
3. นศ.ป.เอก	668	ครั้ง
4. อาจารย์	1,008	ครั้ง
5. พนักงาน	315	ครั้ง
6. ลูกจ้างประจำ	-	ครั้ง
7. ลูกจ้างชั่วคราว	19	ครั้ง
8. อื่นๆ	214	ครั้ง



■ 1 □ 2 ■ 3 □ 4 □ 5 ■ 6 □ 7 □ 8



■ 1 ■ 2 □ 3 ■ 4 □ 5 ■ 6

## 3 จำนวนทรัพยากรสารสนเทศ



1. หนังสือใหม่ประจำเดือน	711/755	ชื่อ/เล่ม
2. โสตทัศนวัสดุ	55	รายการ
3. วิทยานิพนธ์	0	เล่ม
4. e-Book	0	เล่ม
5. e-Thesis	0	เล่ม
6. ฐานข้อมูลออนไลน์	22	ฐาน

# สถิติการบริการทางวิชาการ สำนักหอสมุดกลาง ม.ศิลปากร

ประจำเดือนสิงหาคม 2562

## 4 การใช้บริการทรัพยากรสารสนเทศ



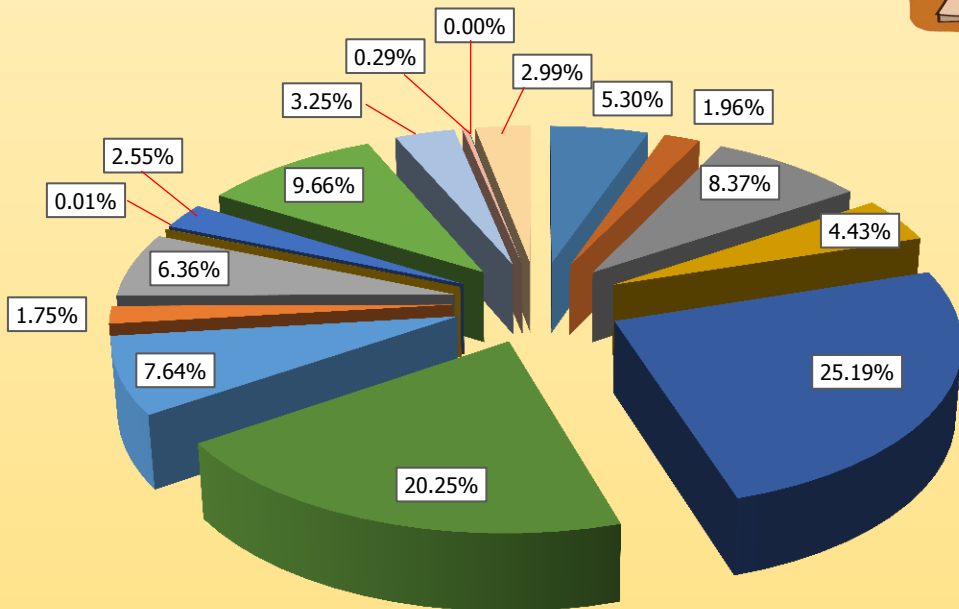
1. ยืมหนังสือ	15,827 เล่ม
2. คืนหนังสือ	13,475 เล่ม
3. ยืมโสตฯ	388 รายการ
4. คืนโสตฯ	385 รายการ
5. ขอยืมระหว่างวิทยาเขต	567 รายการ
6. ให้อยืมระหว่างวิทยาเขต	727 รายการ
7. ห้องฉายภาพยนตร์	341/1,495 ครั้ง/คน
8. ห้องคอมพิวเตอร์	1,960 ครั้ง
9. ห้องประชุมกลุ่มย่อย	1,119/2,795 ครั้ง/คน
10. การใช้หนังสือภายในห้องสมุด	4,042 เล่ม
11. ค่าปรับและรายได้จากการบริการอื่น ๆ	105,755 บาท

## 5 การใช้บริการทรัพยากรสารสนเทศออนไลน์



1. Renew Online	4,748 เล่ม
2. Website	28,491 ครั้ง
3. Thesis online	9,052 ครั้ง
4. ฐานข้อมูลสกอ. บอกรับ	0 ครั้ง
5. ฐานข้อมูลที่สำนักหอสมุดกลางบอกรับ	24 ครั้ง

## 6 การยืมทรัพยากรสารสนเทศ : ตามคณะ



■ 1 ■ 2 ■ 3 ■ 4 ■ 5 ■ 6 ■ 7 ■ 8 ■ 9 ■ 10 ■ 11 ■ 12 ■ 13 ■ 14 ■ 15 ■ 16

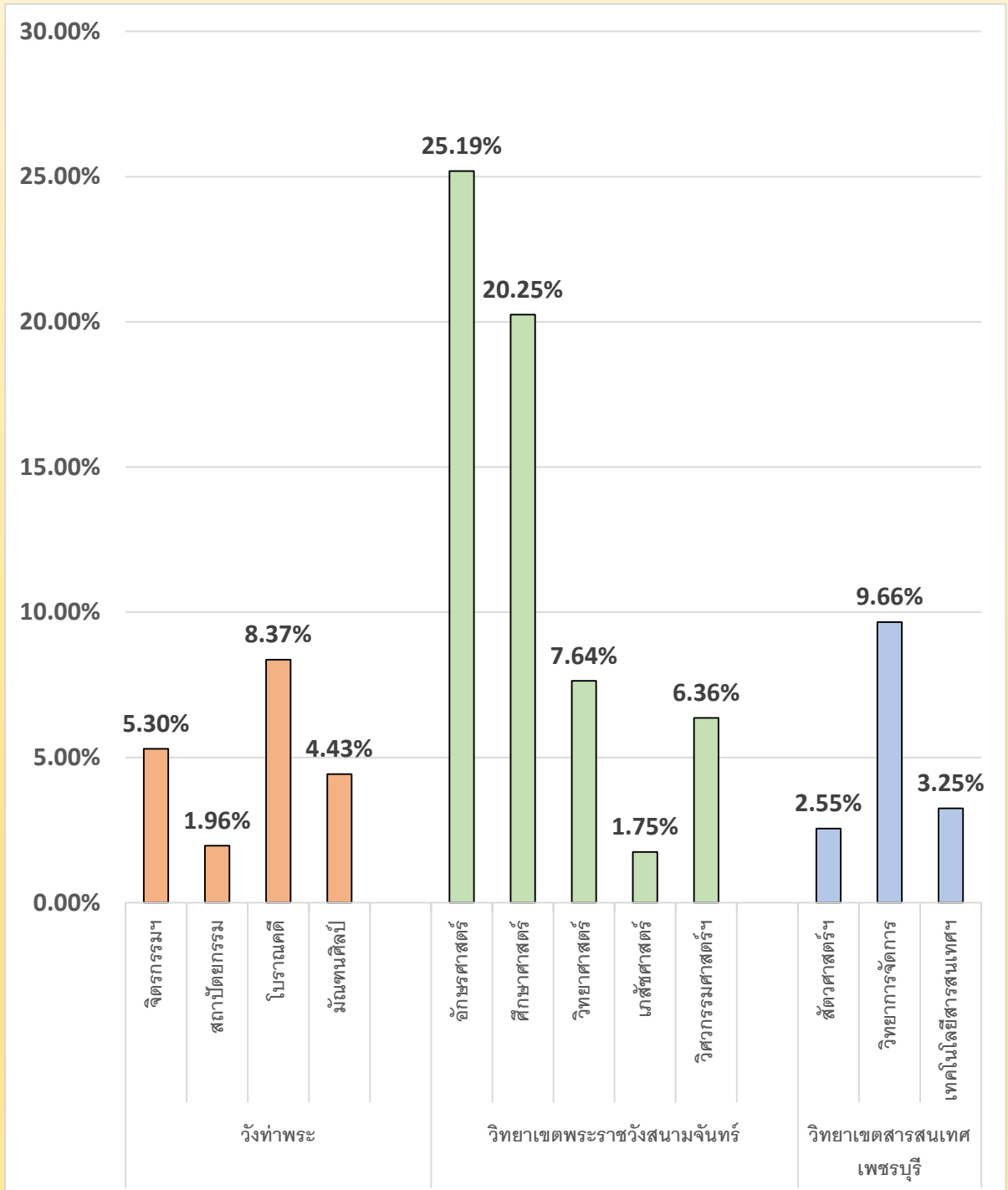
1. คณะจิตรกรรมฯ	780 รายการ	9. คณะวิศวกรรมศาสตร์	937 รายการ
2. คณะสถาปัตยกรรม	289 รายการ	10. คณะดุริยางคศาสตร์	2 รายการ
3. คณะโบราณคดี	1,232 รายการ	11. คณะสัตวศาสตร์ฯ	376 รายการ
4. คณะมัณฑนศิลป์	652 รายการ	12. คณะวิทยาการจัดการ	1,423 รายการ
<b>5. คณะอักษรศาสตร์</b>	<b>3,710 รายการ*</b>	13. คณะเทคโนโลยีสารสนเทศ	478 รายการ
6. คณะศึกษาศาสตร์	2,982 รายการ	14. บัณฑิตวิทยาลัย	42 รายการ
7. คณะวิทยาศาสตร์	1,125 รายการ	<b>15. วิทยาลัยนานาชาติ</b>	<b>0 รายการ*</b>
8. คณะเภสัชศาสตร์	257 รายการ	16. อื่นๆ (ศูนย์, สำนักฯ, สาธิต)	441 รายการ

# สถิติการบริการทางวิชาการ สำนักหอสมุดกลาง ม.ศิลปากร

ประจำเดือนสิงหาคม 2562



7 การยืมทรัพยากรสารสนเทศ : ตามคณะ แยกตามวิทยาเขต



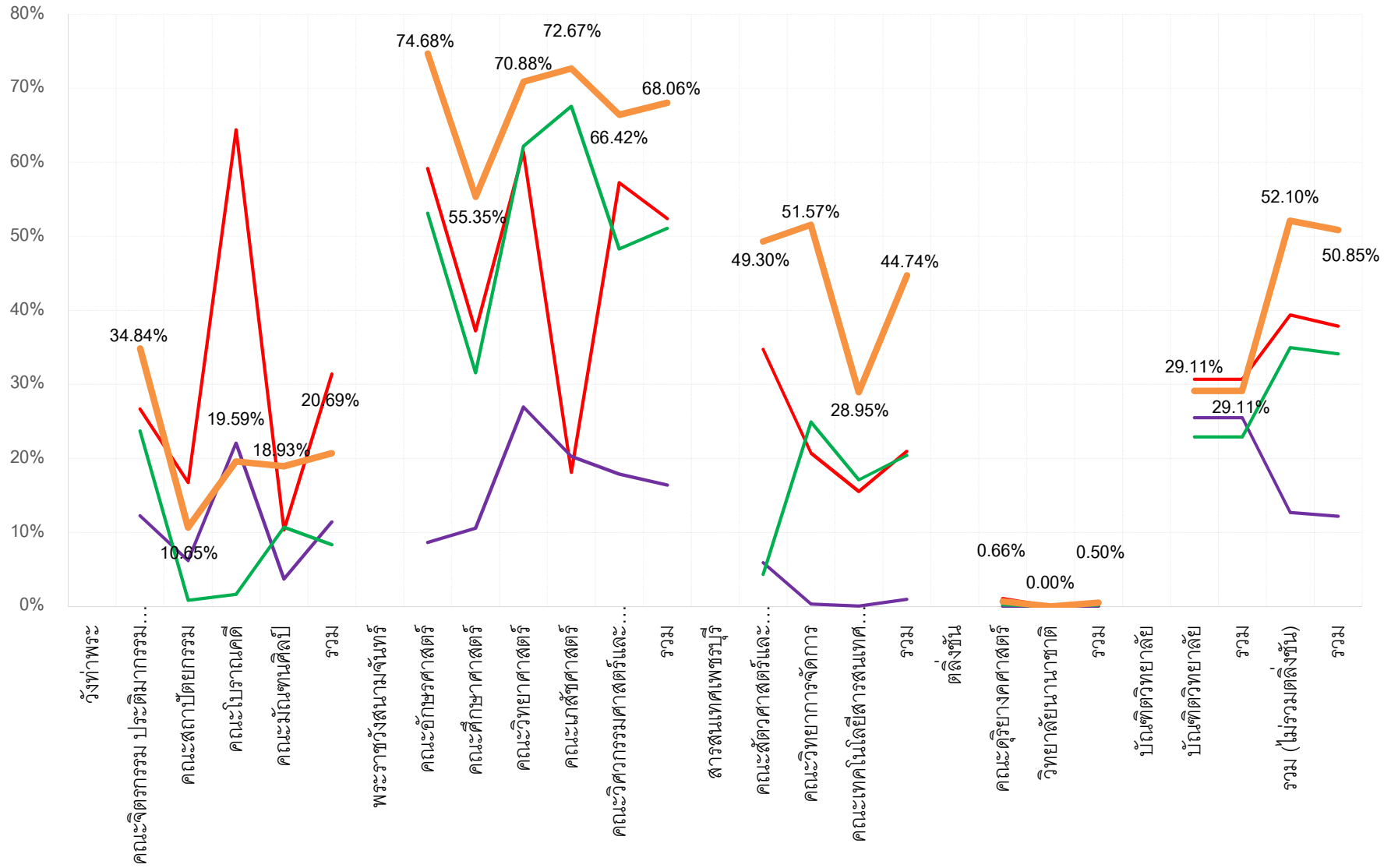
จำนวนนักศึกษา (คน) ที่เข้าใช้บริการหอสมุดมหาวิทยาลัยศิลปากร

\* เทียบร้อยละจากจำนวนนักศึกษาที่ลงทะเบียนเรียนในภาคการศึกษาที่ 2/2561 - 1/2562

คณะวิชา	จำนวนนักศึกษา (คน) 2/2561	เดือนพฤษภาคม 2562			จำนวนนักศึกษา (คน) 2/2561	เดือนมิถุนายน 2562			จำนวนนักศึกษา (คน) 1/2562	เดือนกรกฎาคม 2562			จำนวนนักศึกษา (คน) 1/2562	เดือนสิงหาคม 2562			
		ลงทะเบียน	เข้าใช้	ร้อยละเดือนพฤษภาคม 2562		ลำดับที่	ลงทะเบียน	เข้าใช้		ร้อยละเดือนมิถุนายน 2562	ลำดับที่	ลงทะเบียน		เข้าใช้	ร้อยละเดือนกรกฎาคม 2562	ลำดับที่	ลงทะเบียน
<b>วังท่าพระ</b>																	
1	คณะจิตรกรรม ประติมากรรมและภาพพิมพ์	555	148	26.67%	8	555	68	12.25%	6	574	136	23.69%	7	574	200	34.84%	8
2	คณะสถาปัตยกรรม	484	81	16.74%	11	484	30	6.20%	9	479	4	0.84%	13	479	51	10.65%	13
3	คณะโบราณคดี	1,042	671	64.40%	1*	1,042	230	22.07%	3	1,174	19	1.62%	12	1,174	230	19.59%	11
4	คณะมัณฑนศิลป์	1,170	121	10.34%	13	1,170	43	3.68%	11	1,141	122	10.69%	10	1,141	216	18.93%	12
	<b>รวม</b>	<b>3,251</b>	<b>1,021</b>	<b>31.41%</b>		<b>3,251</b>	<b>371</b>	<b>11.41%</b>		<b>3,368</b>	<b>281</b>	<b>8.34%</b>		<b>3,368</b>	<b>697</b>	<b>20.69%</b>	
<b>พระราชวังสนามจันทร์</b>																	
5	คณะอักษรศาสตร์	2,991	1,770	59.18%	3	2,991	259	8.66%	8	3,128	1,662	53.13%	3	3,128	2,336	74.68%	1*
6	คณะศึกษาศาสตร์	1,580	588	37.22%	5	1,580	167	10.57%	7	2,027	640	31.57%	5	2,027	1,122	55.35%	5
7	คณะวิทยาศาสตร์	2,133	1,310	61.42%	2	2,133	575	26.96%	1*	2,421	1,505	62.16%	2	2,421	1,716	70.88%	3
8	คณะเภสัชศาสตร์	1,011	183	18.10%	10	1,011	205	20.28%	4	1,039	702	67.56%	1*	1,039	755	72.67%	2
9	คณะวิศวกรรมศาสตร์และเทคโนโลยีอุตสาหกรรม	3,963	2,269	57.25%	4	3,963	709	17.89%	5	3,984	1,924	48.29%	4	3,984	2,646	66.42%	4
	<b>รวม</b>	<b>11,678</b>	<b>6,120</b>	<b>52.41%</b>		<b>11,678</b>	<b>1,915</b>	<b>16.40%</b>		<b>12,599</b>	<b>6,433</b>	<b>51.06%</b>		<b>12,599</b>	<b>8,575</b>	<b>68.06%</b>	
<b>สารสนเทศเพชรบุรี</b>																	
10	คณะสัตวศาสตร์และเทคโนโลยีการเกษตร	760	264	34.74%	6	760	45	5.92%	10	645	28	4.34%	11	645	318	49.30%	7
11	คณะวิทยาการจัดการ	3,228	669	20.72%	9	3,228	10	0.31%	12	3,545	884	24.94%	6	3,545	1,828	51.57%	6
12	คณะเทคโนโลยีสารสนเทศและการสื่อสาร	1,804	280	15.52%	12	1,804	1	0.06%	13	1,720	294	17.09%	9	1,720	498	28.95%	10
	<b>รวม</b>	<b>5,792</b>	<b>1,213</b>	<b>20.94%</b>		<b>5,792</b>	<b>56</b>	<b>0.97%</b>		<b>5,910</b>	<b>1,206</b>	<b>20.41%</b>		<b>5,910</b>	<b>2,644</b>	<b>44.74%</b>	
<b>คลังชั้น</b>																	
13	คณะดุริยางคศาสตร์	465	5	1.08%	14	465	0	0.00%	14	455	1	0.22%	14	455	3	0.66%	14
14	วิทยาลัยนานาชาติ	461	0	0.00%	15	461	0	0.00%	15	142	0	0.00%	15	142	0	0.00%	15
	<b>รวม</b>	<b>926</b>	<b>5</b>	<b>0.54%</b>		<b>926</b>	<b>0</b>	<b>0.00%</b>		<b>597</b>	<b>1</b>	<b>0.17%</b>		<b>597</b>	<b>3</b>	<b>0.50%</b>	
<b>บัณฑิตวิทยาลัย</b>																	
15	บัณฑิตวิทยาลัย	2,213	679	30.68%	7	2,213	564	25.49%	2	2,257	517	22.91%	8	2,257	657	29.11%	9
	<b>รวม</b>	<b>2,213</b>	<b>679</b>	<b>30.68%</b>		<b>2,213</b>	<b>564</b>	<b>25.49%</b>		<b>2,257</b>	<b>517</b>	<b>22.91%</b>		<b>2,257</b>	<b>657</b>	<b>29.11%</b>	
	<b>รวม (ไม่รวมคลังชั้น)</b>	<b>22,934</b>	<b>9,033</b>	<b>39.39%</b>		<b>22,934</b>	<b>2,906</b>	<b>12.67%</b>		<b>24,134</b>	<b>8,437</b>	<b>34.96%</b>		<b>24,134</b>	<b>12,573</b>	<b>52.10%</b>	
	<b>รวม</b>	<b>23,860</b>	<b>9,038</b>	<b>37.88%</b>		<b>23,860</b>	<b>2,906</b>	<b>12.18%</b>		<b>24,731</b>	<b>8,438</b>	<b>34.12%</b>		<b>24,731</b>	<b>12,576</b>	<b>50.85%</b>	
ภาคการศึกษา 2/2561 15 มกราคม 2562 - 27 พฤษภาคม 2562					ภาคการศึกษาพิเศษฤดูร้อน 13 พ.ค.62 - 14 ก.ค.62					ภาคการศึกษา 1/2562 15 กรกฎาคม 2562 - 17 พฤศจิกายน 2562							

### จำนวนนักศึกษา(คน) ที่เข้าใช้บริการหอสมุดมหาวิทยาลัยศิลปากร

— ร้อยละเดือนพฤษภาคม 2562    — ร้อยละเดือนมิถุนายน 2562    — ร้อยละเดือนกรกฎาคม 2562    — ร้อยละเดือนสิงหาคม 2562





การเข้าใช้ฐานข้อมูลออนไลน์

ลำดับ	ฐานข้อมูลออนไลน์	เดือนกรกฎาคม 2562							เดือนสิงหาคม 2563							รวม (ม.ค. - ส.ค. 62)						
		Searches	Full Text Requests	Sub sessions	Queries	Citation Events	Sessions	Abstract	Searches	Full Text Requests	Sub sessions	Queries	Citation Events	Sessions	Abstract	Searches	Full Text Requests	Sub sessions	Queries	Citation Events	Sessions	Abstract
1	ACM	59	13	-	-	-	-	-	-	-	-	-	-	-	-	494	149	-	-	-	-	-
2	IEL	11,714	2,134	-	-	-	-	-	-	-	-	-	-	-	-	45,791	8,176	-	-	-	-	-
3	PQDT	281	244	-	-	-	-	-	-	-	-	-	-	-	-	5,739	1,692	-	-	-	-	-
4	SpringerLink	-	1,505	-	-	-	-	-	-	-	-	-	-	-	-	11,885	8,513	-	-	-	-	-
5	WoS	-	-	364	945	11	-	-	-	-	-	-	-	-	-	-	-	2,972	8,400	293	-	-
6	ACS	-	-	-	-	-	-	-	-	-	-	-	-	-	-	3,969	4,243	-	-	-	-	-
7	EM92	-	-	-	-	-	-	-	-	-	-	-	-	-	-	1,635	4,350	-	-	-	-	-
8	Academic Search Complete	3,595	189	-	-	-	1,820	139	4,120	258	-	-	-	2,194	178	19,595	1,328	-	-	-	10,029	1,042
9	ScienceDirect	-	19,227	-	-	-	-	-	-	-	-	-	-	-	-	-	128,855	-	-	-	-	-
10	CASC	3,464	118	-	-	-	1,755	96	4,060	50	-	-	-	2,132	50	18,687	311	-	-	-	9,411	253