

สถิติการบริการทางวิชาการ

ลำดับที่	รายการ	หน่วยนับ	มิถุนายน 2563					
			หอสมุดสาขา วังท่าพระ	หอสมุด พระราชวัง สนามจันทร์	หอสมุดวิทยา เขต สารสนเทศ เพชรบุรี	หอจดหมายเหตุ เหตุ ๆ	สำนัก หอสมุดกลาง	รวม
	จำนวนผู้ใช้บริการ (รวม 1+2)	ครั้ง	327	834	0	7	0	1,168
	(เป็นภาพรวม ไม่ได้แยกช่วงเวลา)	คน	287	725	0	7	0	1,019
1	ผู้ใช้ภายใน	ครั้ง	325	825	0	5	0	1,155
		คน	286	716	0	5	0	1,007
2	ผู้ใช้ภายนอก	ครั้ง	2	9	0	2	0	13
		คน	1	9	0	2	0	12
3	ในเวลา	ครั้ง	327	834	0	7	0	1,168
		คน	287	725	0	7	0	1,019
4	นอกเวลาจันทร์ – ศุกร์	ครั้ง	0	0	0	0	0	0
		คน	0	0	0	0	0	0
5	นอกเวลาเสาร์ - อาทิตย์	ครั้ง	0	0	0	0	0	0
		คน	0	0	0	0	0	0
	จำนวนผู้ใช้บริการยืมคืน : ตามประเภทผู้ใช้* (รวม)							
1	นศ. ป.ตรี	ครั้ง	430	483	179	0	0	1,092
2	นศ. ป.โท	ครั้ง	235	201	0	0	0	436
3	นศ. ป.เอก	ครั้ง	57	146	0	0	0	203
4	อาจารย์	ครั้ง	75	287	100	0	0	462
5	พนักงาน	ครั้ง	41	60	9	5	0	115
6	ลูกจ้างประจำ	ครั้ง	3	0	0	0	0	3
7	ลูกจ้างชั่วคราว	ครั้ง	32	12	7	0	0	51
8	อื่นๆ	ครั้ง	1	19	0	2	0	22
	จำนวนทรัพยากรสารสนเทศ							
1	หนังสือใหม่ประจำเดือน	ชื่อ	295	561	0	4	0	860
		เล่ม	335	613	0	15	0	963
2	โสตทัศนวัสดุ	รายการ	0	0	0	0	0	0
3	วิทยานิพนธ์	เล่ม	0	0	0	0	0	0
4	e-book	เล่ม	0	4	0	0	0	4
5	e-Thesis	เล่ม	24	0	0	0	0	24
6	ฐานข้อมูลออนไลน์ (นับเฉพาะ สกอ. และหอสมุดฯ บอกรับ)	ฐาน	0	0	0	0	22	22
	การใช้บริการทรัพยากรสารสนเทศ							
1	ยืมหนังสือ	เล่ม	661	1,348	519	6	0	2,534
2	คืนหนังสือ	เล่ม	1,258	1,305	293	6	0	2,862
3	ยืมโสตฯ	รายการ	0	20	0	61	0	81
4	คืนโสตฯ	รายการ	0	10	0	61	0	71

ลำดับที่	รายการ	หน่วยนับ	มิถุนายน 2563					
			หอสมุดสาขา วังท่าพระ	หอสมุด พระราชวัง สนามจันทร์	หอสมุดวิทยา เขต สารสนเทศ เพชรบุรี	หอจดหมายเหตุ ฯ	สำนัก หอสมุดกลาง	รวม
5	ขอยืมระหว่างวิทยาเขต	รายการ	35	20	6	0	0	61
6	ให้ยืมระหว่างวิทยาเขต	รายการ	12	150	10	0	0	172
7	ห้องฉายภาพยนตร์	ครั้ง	0	0	0	0	0	0
		คน	0	0	0	0	0	0
8	ห้องคอมพิวเตอร์	ครั้ง	0	0	0	0	0	0
9	ห้องประชุมกลุ่มย่อย	ครั้ง	0	0	0	0	0	0
		คน	0	0	0	0	0	0
10	การใช้หนังสือภายในห้องสมุด	เล่ม	96	287	0	0	0	383
11	ค่าปรับและรายได้จากการบริการอื่นๆ	บาท	6,234	10,865	5,329	0	0	22,428
การใช้ทรัพยากรสารสนเทศออนไลน์								
1	Renew Online	เล่ม	1,154	1,124	219	0	0	2,497
2	Website	ครั้ง	1,271	5,590	0	0	4,637	11,498
3	Thesis Online	ครั้ง	3,789	0	0	0	0	3,789
4	ฐานข้อมูลสกอ.บอกรับ	ครั้ง	0	0	0	0	0	0
5	ฐานข้อมูลที่สำนักหอสมุดกลางบอกรับ	ครั้ง	10	0	0	0	0	10
การยืมทรัพยากรสารสนเทศ : ตามคณะ								
1	จิตรกรรมฯ	รายการ	-	-	-	-	-	76
2	สถาปัตยกรรม	รายการ	-	-	-	-	-	142
3	โบราณคดี	รายการ	-	-	-	-	-	533
4	มัณฑนศิลป์	รายการ	-	-	-	-	-	55
5	อักษรศาสตร์	รายการ	-	-	-	-	-	438
6	ศึกษาศาสตร์	รายการ	-	-	-	-	-	284
7	วิทยาศาสตร์	รายการ	-	-	-	-	-	130
8	เภสัชศาสตร์	รายการ	-	-	-	-	-	126
9	วิศวกรรมศาสตร์	รายการ	-	-	-	-	-	96
10	ดุริยางคศาสตร์	รายการ	-	-	-	-	-	0
11	สัตวศาสตร์ฯ	รายการ	-	-	-	-	-	35
12	วิทยาการจัดการ	รายการ	-	-	-	-	-	84
13	เทคโนโลยีสารสนเทศ	รายการ	-	-	-	-	-	27
14	บัณฑิตวิทยาลัย	รายการ	-	-	-	-	-	10
15	วิทยาลัยนานาชาติ	รายการ	-	-	-	-	-	147
16	อื่นๆ (ศูนย์/สำนัก/ร.ร.สาธิต)	รายการ	-	-	-	-	-	194
		รวม						2,377

ความรับผิดชอบในการจัดเตรียมข้อมูลส่งสถิติ

สำนักฯ

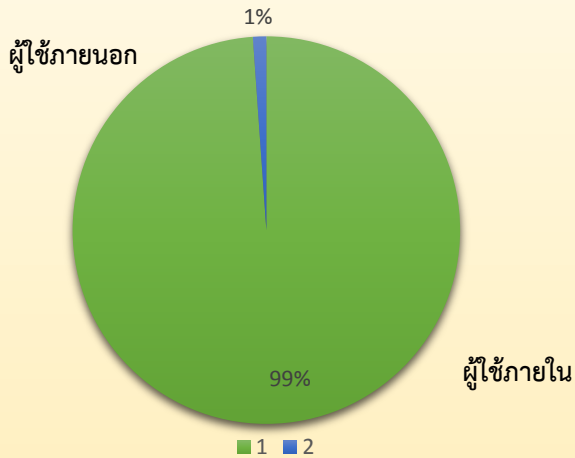
หอสมุดฯ

* สถิติจากประตูทางเข้าหอสมุดวิทยาเขตสารสนเทศเพชรบุรี จำนวน 0 คน

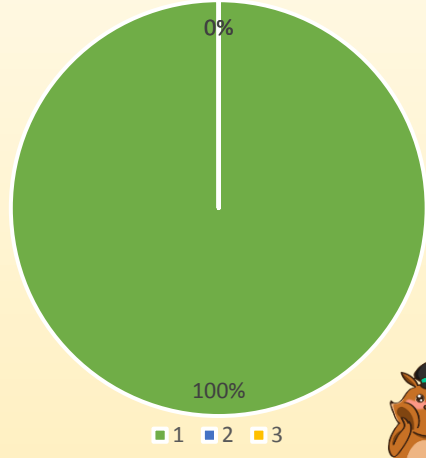
สถิติการบริการทางวิชาการ สำนักหอสมุดกลาง ม.ศิลปากร

ประจำเดือนมิถุนายน 2563

1 ประเภทผู้ใช้บริการ



แบ่งตามเวลา



1. ผู้ใช้ภายใน	1,155 / 1,007	ครั้ง/คน
2. ผู้ใช้ภายนอก	13 / 12	ครั้ง/คน

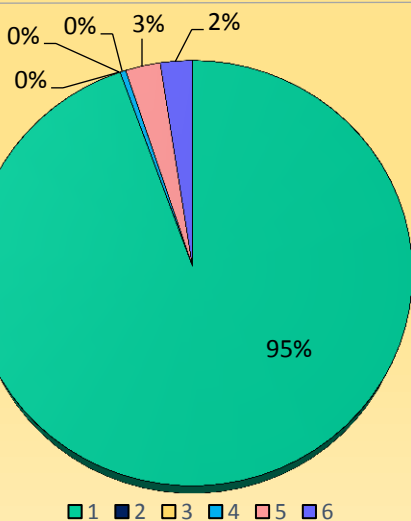
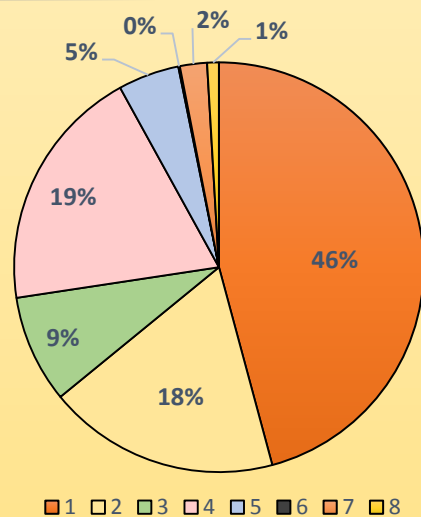
1. ในเวลา	1,168 / 1,019	ครั้ง/คน
2. นอกเวลา จ.-ศ.	0 / 0	ครั้ง/คน
3. นอกเวลา ส.-อา.	0 / 0	ครั้ง/คน

* จำนวนคนแบ่งตามเวลาเมื่อบวกแล้วจะได้ไม่เท่ากับจำนวนคนผู้ใช้บริการภายในและภายนอกรวมกัน เนื่องจาก ใน 1 วัน คนคนหนึ่งเข้าใช้บริการทั้งในเวลาและนอกเวลา จึงถูกแบ่งไปเป็นเข้าใช้บริการในเวลา 1 คน และ นอกเวลา 1 คน

2 จำนวนผู้ใช้บริการยืมคืน



1. นศ.ป.ตรี	1,092	ครั้ง
2. นศ.ป.โท	436	ครั้ง
3. นศ.ป.เอก	203	ครั้ง
4. อาจารย์	462	ครั้ง
5. พนักงาน	115	ครั้ง
6. ลูกจ้างประจำ	3	ครั้ง
7. ลูกจ้างชั่วคราว	51	ครั้ง
8. อื่นๆ	22	ครั้ง



3 จำนวนทรัพยากรสารสนเทศ



1. หนังสือใหม่ประจำเดือน	860/963	ชื่อ/เล่ม
2. โสตทัศนวัสดุ	0	รายการ
3. วิทยานิพนธ์	0	เล่ม
4. e-Book	4	เล่ม
5. e-Thesis	24	เล่ม
6. ฐานข้อมูลออนไลน์	22	ฐาน

สถิติการบริการทางวิชาการ สำนักหอสมุดกลาง ม.ศิลปากร

ประจำเดือนมิถุนายน 2563

4 การใช้บริการทรัพยากรสารสนเทศ



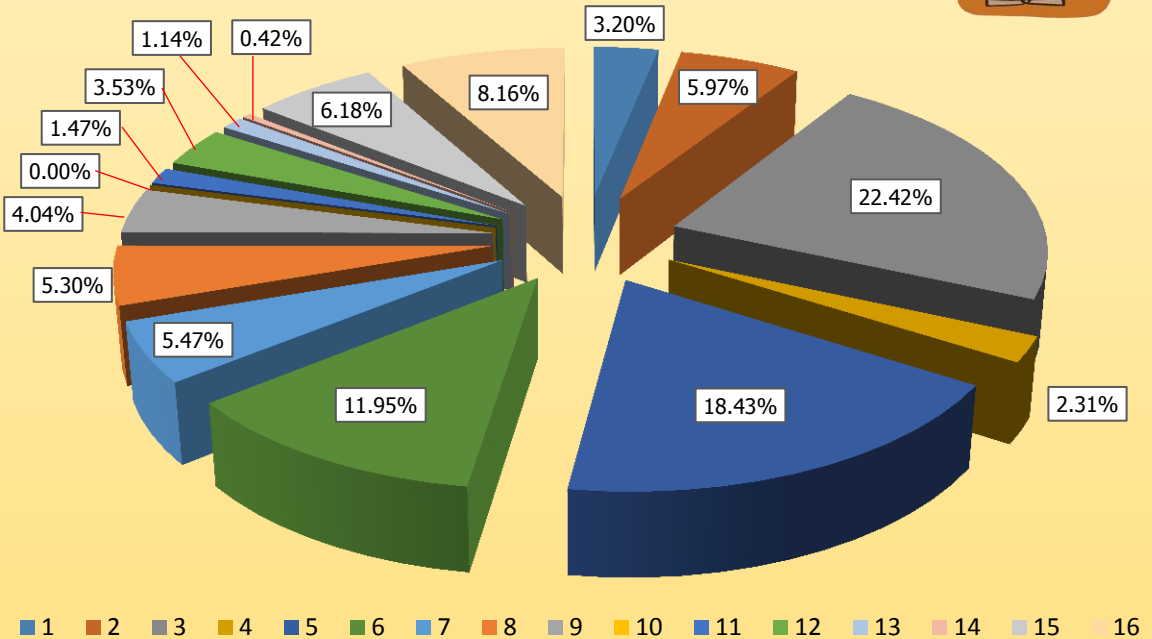
1. ยืมหนังสือ	2,534 เล่ม
2. คืนหนังสือ	2,862 เล่ม
3. ยืมโสตฯ	81 รายการ
4. คืนโสตฯ	71 รายการ
5. ขอยืมระหว่างวิทยาเขต	61 รายการ
6. ให้อืมระหว่างวิทยาเขต	172 รายการ
7. ห้องฉายภาพยนตร์	0/0 ครั้ง/คน
8. ห้องคอมพิวเตอร์	0 ครั้ง
9. ห้องประชุมกลุ่มย่อย	0/0 ครั้ง/คน
10. การใช้หนังสือภายในห้องสมุด	383 เล่ม
11. ค่าปรับและรายได้จากการบริการอื่น ๆ	22,428 บาท

5 การใช้บริการทรัพยากรสารสนเทศออนไลน์



1. Renew Online	2,497 เล่ม
2. Website	11,498 ครั้ง
3. Thesis online	3,789 ครั้ง
4. ฐานข้อมูลสกอ. บอกรับ	0 ครั้ง
5. ฐานข้อมูลที่สำนักหอสมุดกลางบอกรับ	10 ครั้ง

6 การยืมทรัพยากรสารสนเทศ : ตามคณะ



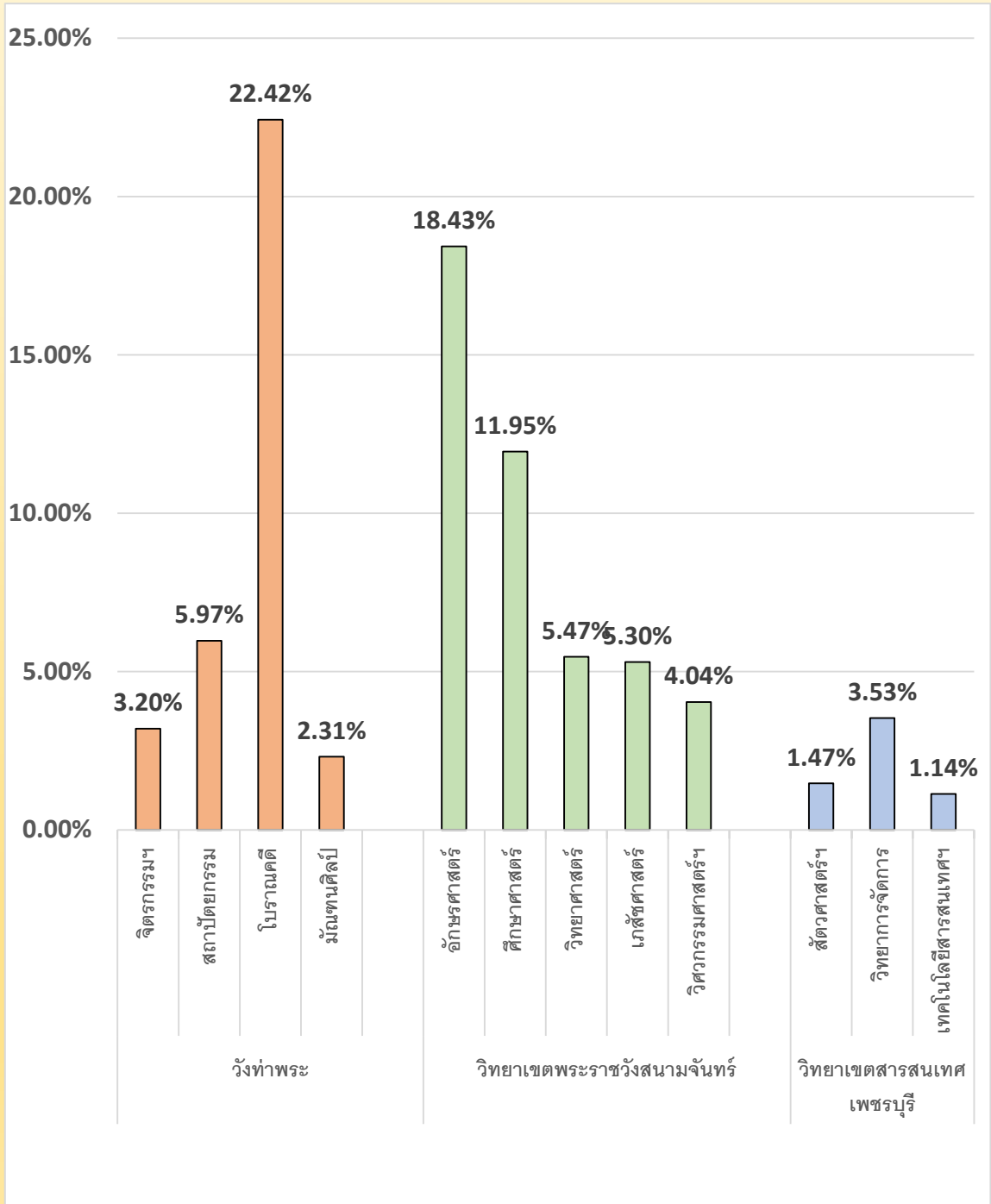
1. คณะจิตรกรรมฯ	76 รายการ	9. คณะวิศวกรรมศาสตร์	96 รายการ
2. คณะสถาปัตยกรรม	142 รายการ	10. คณะดุริยางคศาสตร์	0 รายการ*
3. คณะโบราณคดี	533 รายการ*	11. คณะสัตวศาสตร์ฯ	35 รายการ
4. คณะมัณฑนศิลป์	55 รายการ	12. คณะวิทยาการจัดการ	84 รายการ
5. คณะอักษรศาสตร์	438 รายการ	13. คณะเทคโนโลยีสารสนเทศ	27 รายการ
6. คณะศึกษาศาสตร์	284 รายการ	14. บัณฑิตวิทยาลัย	10 รายการ
7. คณะวิทยาศาสตร์	130 รายการ	15. วิทยาลัยนานาชาติ	147 รายการ
8. คณะเภสัชศาสตร์	126 รายการ	16. อื่นๆ (ศูนย์, สำนักฯ, สาธิต)	194 รายการ

สถิติการบริการทางวิชาการ สำนักหอสมุดกลาง ม.ศิลปากร

ประจำเดือนมิถุนายน 2563



7 การยืมทรัพยากรสารสนเทศ : ตามคณะ แยกตามวิทยาเขต



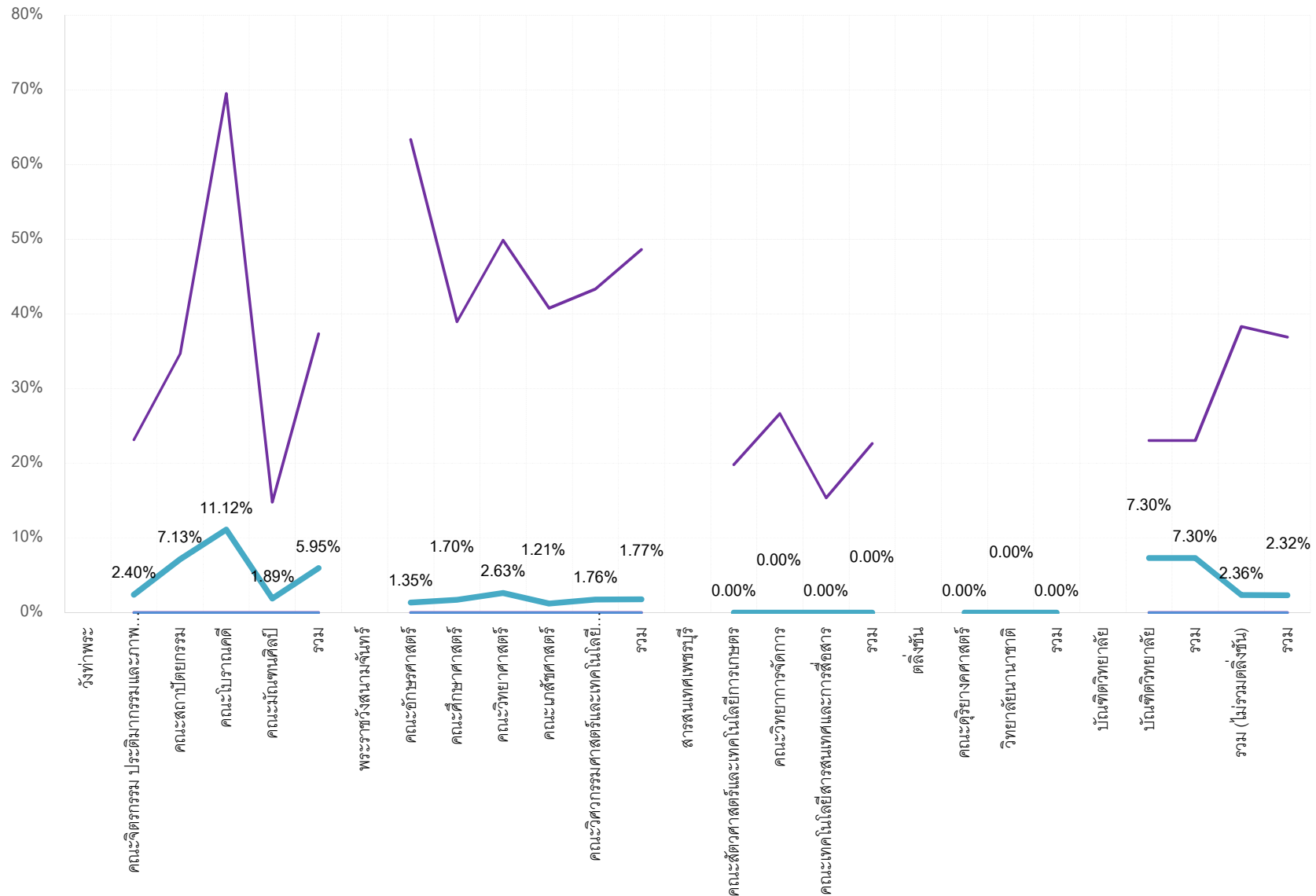
จำนวนนักศึกษา (คน) ที่เข้าใช้บริการหอสมุดมหาวิทยาลัยศิลปากร

* เทียบร้อยละจากจำนวนนักศึกษาที่ลงทะเบียนเรียนในภาคการศึกษาที่ 2/2562 - 1/2563

คณะวิชา	จำนวนนักศึกษา (คน) 2/2562	เดือนมีนาคม 2563				จำนวนนักศึกษา (คน) 2/2562	เดือนเมษายน 2563				จำนวนนักศึกษา (คน) 2/2562	เดือนพฤษภาคม 2563				จำนวนนักศึกษา (คน) 1/2563	เดือนมิถุนายน 2563			
		ลงทะเบียน	เข้าใช้	ร้อยละเดือนมีนาคม 2563	ลำดับที่		ลงทะเบียน	เข้าใช้	ร้อยละเดือนเมษายน 2563	ลำดับที่		ลงทะเบียน	เข้าใช้	ร้อยละเดือนพฤษภาคม 2563	ลำดับที่		ลงทะเบียน	เข้าใช้	ร้อยละเดือนมิถุนายน 2563	ลำดับที่
วังท่าพระ																				
1	คณะจิตรกรรม ประติมากรรมและภาพพิมพ์	570	132	23.16%	9	570	0	0.00%	0	570	0	0.00%	0	542	13	2.40%	5			
2	คณะสถาปัตยกรรม	473	164	34.67%	7	473	0	0.00%	0	473	0	0.00%	0	491	35	7.13%	3			
3	คณะโบราณคดี	1,080	751	69.54%	1*	1,080	0	0.00%	0	1,080	0	0.00%	0	1,133	126	11.12%	1*			
4	คณะมัณฑนศิลป์	1,128	167	14.80%	13	1,128	0	0.00%	0	1,128	0	0.00%	0	1,109	21	1.89%	6			
	รวม	3,251	1,214	37.34%		3,251	0	0.00%		3,251	0	0.00%		3,275	195	5.95%				
พระราชวังสนามจันทร์																				
5	คณะอักษรศาสตร์	3,045	1,929	63.35%	2	3,045	0	0.00%	0	3,045	0	0.00%	0	3,340	45	1.35%	9			
6	คณะศึกษาศาสตร์	1,969	767	38.95%	6	1,969	0	0.00%	0	1,969	0	0.00%	0	2,352	40	1.70%	8			
7	คณะวิทยาศาสตร์	2,265	1,130	49.89%	3	2,265	0	0.00%	0	2,265	0	0.00%	0	2,622	69	2.63%	4			
8	คณะเภสัชศาสตร์	1,030	420	40.78%	5	1,030	0	0.00%	0	1,030	0	0.00%	0	1,074	13	1.21%	10			
9	คณะวิศวกรรมศาสตร์และเทคโนโลยีอุตสาหกรรม	3,852	1,669	43.33%	4	3,852	0	0.00%	0	3,852	0	0.00%	0	3,978	70	1.76%	7			
	รวม	12,161	5,915	48.64%		12,161	0	0.00%		12,161	0	0.00%		13,366	237	1.77%				
สารสนเทศเพชรบุรี																				
10	คณะสัตวศาสตร์และเทคโนโลยีการเกษตร	631	125	19.81%	11	631	0	0.00%	0	631	0	0.00%	0	531	0	0.00%	11			
11	คณะวิทยาการจัดการ	3,502	934	26.67%	8	3,502	0	0.00%	0	3,502	0	0.00%	0	3,785	0	0.00%	11			
12	คณะเทคโนโลยีสารสนเทศและการสื่อสาร	1,680	258	15.36%	12	1,680	0	0.00%	0	1,680	0	0.00%	0	1,682	0	0.00%	11			
	รวม	5,813	1,317	22.66%		5,813	0	0.00%		5,813	0	0.00%		5,998	0	0.00%				
คลังชั้น																				
13	คณะดุริยางคศาสตร์	443	0	0.00%	14	443	0	0.00%	0	443	0	0.00%	0	445	0	0.00%	11			
14	วิทยาลัยนานาชาติ	443	0	0.00%	15	443	0	0.00%	0	443	0	0.00%	0	0	0	#DIV/0!	11			
	รวม	886	0	0.00%		886	0	0.00%		886	0	0.00%		445	0	0.00%				
บัณฑิตวิทยาลัย																				
15	บัณฑิตวิทยาลัย	2,049	472	23.04%	10	2,049	0	0.00%	0	2,049	0	0.00%	0	2,083	152	7.30%	2			
	รวม	2,049	472	23.04%		2,049	0	0.00%		2,049	0	0.00%		2,083	152	7.30%				
	รวม (ไม่รวมคลังชั้น)	23,274	8,918	38.32%		23,274	0	0.00%		23,274	0	0.00%		24,722	584	2.36%				
	รวม	24,160	8,918	36.91%		24,160	0	0.00%		24,160	0	0.00%		25,167	584	2.32%				
ภาคการศึกษา 2/2562 2 ธันวาคม 2562 - 5 เมษายน 2563														ภาคการศึกษา 1/2563 15 มิถุนายน 2563 - 18 ตุลาคม 2563						

จำนวนนักศึกษา(คน) ที่เข้าใช้บริการหอสมุดมหาวิทยาลัยศิลปากร

— ร้อยละเดือนมีนาคม 2563 — ร้อยละเดือนเมษายน 2563 — ร้อยละเดือนพฤษภาคม 2563 — ร้อยละเดือนมิถุนายน 2563



การเข้าใช้ฐานข้อมูลออนไลน์

ลำดับ	ฐานข้อมูลออนไลน์	เดือนพฤษภาคม 2563							เดือนมิถุนายน 2563							รวม (ม.ค. - ธ.ค.63)						
		Searches	Full Text Requests	Sub sessions	Queries	Citation Events	Sessions	Abstract	Searches	Full Text Requests	Sub sessions	Queries	Citation Events	Sessions	Abstract	Searches	Full Text Requests	Sub sessions	Queries	Citation Events	Sessions	Abstract
1	ACM	61	8												4,816	254	-	-	-	-	-	
2	IEL	2,335	716												17,173	3,857	-	-	-	-	-	
3	PQDT	30	32												667	1,308	-	-	-	-	-	
4	SpringerLink	2,183	927												9,471	4,911	-	-	-	-	-	
5	WoS			125	390	20									-	-	1,239	5,034	77	-	-	
6	ACS	528	461												3,654	3,138	-	-	-	-	-	
7	EM92	182	344												2,065	3,097	-	-	-	-	-	
8	Academic Search Complete	1,874	182				921	86	1,570	60				831	54	13,094	1,177	-	-	-	6,827	781
9	ScienceDirect	4,789													4,789	29,718	-	-	-	-	-	
10	CASC	1,849	88				901	22	1,519	32				798	29	12,528	378	-	-	-	6,573	175