

สถิติการบริการทางวิชาการ

ลำดับที่	รายการ	หน่วยนับ	พฤษภาคม 2563					
			หอสมุดสาขา วังท่าพระ	หอสมุด พระราชวัง สนามจันทร์	หอสมุดวิทยาเขต สารสนเทศเพชรบุรี	ห้องจดหมาย เหตุ ๆ	สำนัก หอสมุดกลาง	รวม
	จำนวนผู้ใช้บริการ (รวม 1+2)	ครั้ง	0	0	0	3	0	3
	(เป็นภาพรวม ไม่ได้แยกช่วงเวลา)	คน	0	0	0	3	0	3
1	ผู้ใช้ภายใน	ครั้ง	0	0	0	3	0	3
		คน	0	0	0	3	0	3
2	ผู้ใช้ภายนอก	ครั้ง	0	0	0	0	0	0
		คน	0	0	0	0	0	0
3	ในเวลา	ครั้ง	0	0	0	3	0	3
		คน	0	0	0	3	0	3
4	นอกเวลาจันทร์ – ศุกร์	ครั้ง	0	0	0	0	0	0
		คน	0	0	0	0	0	0
5	นอกเวลาเสาร์ - อาทิตย์	ครั้ง	0	0	0	0	0	0
		คน	0	0	0	0	0	0
	จำนวนผู้ใช้บริการยืมคืน : ตามประเภทผู้ใช้* (รวม)							
1	นศ. ป.ตรี	ครั้ง	573	500	94	0	0	1,167
2	นศ. ป.โท	ครั้ง	132	215	2	0	0	349
3	นศ. ป.เอก	ครั้ง	135	84	0	0	0	219
4	อาจารย์	ครั้ง	61	221	31	2	0	315
5	พนักงาน	ครั้ง	26	97	38	0	0	161
6	ลูกจ้างประจำ	ครั้ง	2	0	0	0	0	2
7	ลูกจ้างชั่วคราว	ครั้ง	3	1	0	0	0	4
8	อื่นๆ	ครั้ง	0	6	0	1	0	7
	จำนวนทรัพยากรสารสนเทศ							
1	หนังสือใหม่ประจำเดือน	ชื่อ	105	780	0	5	0	890
		เล่ม	120	847	0	30	0	997
2	โสตทัศนวัสดุ	รายการ	0	0	0	0	0	0
3	วิทยานิพนธ์	เล่ม	29	0	0	0	0	29
4	e-book	เล่ม	0	0	0	0	0	0
5	e-Thesis	เล่ม	28	0	0	0	0	28
6	ฐานข้อมูลออนไลน์ (นับเฉพาะ สกอ. และหอสมุดฯ บอกรับ)	ฐาน	0	0	0	0	22	22
	การใช้บริการทรัพยากรสารสนเทศ							
1	ยืมหนังสือ	เล่ม	706	1,244	805	5	0	2,760
2	คืนหนังสือ	เล่ม	266	632	96	5	0	999
3	ยืมโสตฯ	รายการ	0	0	0	0	0	0
4	คืนโสตฯ	รายการ	0	0	0	0	0	0
5	ขอยืมระหว่างวิทยาเขต	รายการ	27	3	0	0	0	30

ลำดับที่	รายการ	หน่วยนับ	พฤษภาคม 2563					
			หอสมุดสาขา วังท่าพระ	หอสมุด พระราชวัง สนามจันทร์	หอสมุดวิทยาเขต สารสนเทศเพชรบุรี	ห้องจดหมาย เหตุ ๆ	สำนัก หอสมุดกลาง	รวม
6	ให้ยืมระหว่างวิทยาเขต	รายการ	45	222	0	0	0	267
7	ห้องฉายภาพยนตร์	ครั้ง	0	0	0	0	0	0
		คน	0	0	0	0	0	0
8	ห้องคอมพิวเตอร์	ครั้ง	0	0	0	0	0	0
9	ห้องประชุมกลุ่มย่อย	ครั้ง	0	0	0	0	0	0
		คน	0	0	0	0	0	0
10	การใช้หนังสือภายในห้องสมุด	เล่ม	0	0	0	0	0	0
11	ค่าปรับและรายได้จากการบริการอื่นๆ	บาท	2,601	6,012	0	0	0	8,613
การใช้ทรัพยากรสารสนเทศออนไลน์								
1	Renew Online	เล่ม	758	995	361	0	0	2,114
2	Website	ครั้ง	1,222	4,408	0	0	4,474	10,104
3	Thesis Online	ครั้ง	4,437	0	0	0	0	4,437
4	ฐานข้อมูลสกอ.บอกรับ	ครั้ง	0	0	0	0	0	0
5	ฐานข้อมูลที่สำนักหอสมุดกลางบอกรับ	ครั้ง	7	0	0	0	0	7
การยืมทรัพยากรสารสนเทศ : ตามคณะ								
1	จิตรกรรมฯ	รายการ	-	-	-	-	-	21
2	สถาปัตยกรรม	รายการ	-	-	-	-	-	270
3	โบราณคดี	รายการ	-	-	-	-	-	536
4	มณฑลศิลป์	รายการ	-	-	-	-	-	66
5	อักษรศาสตร์	รายการ	-	-	-	-	-	316
6	ศึกษาศาสตร์	รายการ	-	-	-	-	-	375
7	วิทยาศาสตร์	รายการ	-	-	-	-	-	62
8	เภสัชศาสตร์	รายการ	-	-	-	-	-	183
9	วิศวกรรมศาสตร์	รายการ	-	-	-	-	-	68
10	ดุริยางคศาสตร์	รายการ	-	-	-	-	-	0
11	สัตวศาสตร์ฯ	รายการ	-	-	-	-	-	16
12	วิทยาการจัดการ	รายการ	-	-	-	-	-	84
13	เทคโนโลยีสารสนเทศ	รายการ	-	-	-	-	-	40
14	บัณฑิตวิทยาลัย	รายการ	-	-	-	-	-	0
15	วิทยาลัยนานาชาติ	รายการ	-	-	-	-	-	28
16	อื่นๆ (ศูนย์/สำนัก/ร.ร.สาธิต)	รายการ	-	-	-	-	-	156
	รวม							2,221

ความรับผิดชอบในการจัดเตรียมข้อมูลส่งสถิติ

■	สำนักฯ
■	หอสมุดฯ

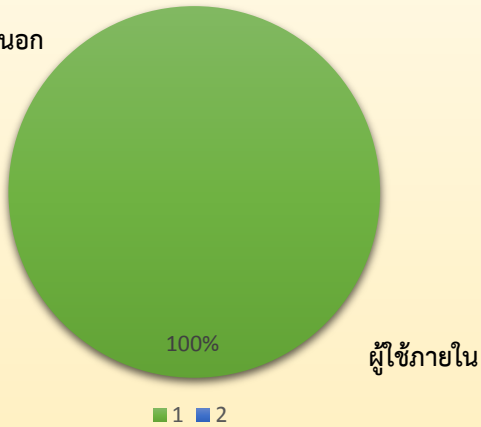
* สถิติจากประตูทางเข้าหอสมุดวิทยาเขตสารสนเทศเพชรบุรี จำนวน 1,043 คน

สถิติการบริการทางวิชาการ สำนักหอสมุดกลาง ม.ศิลปากร

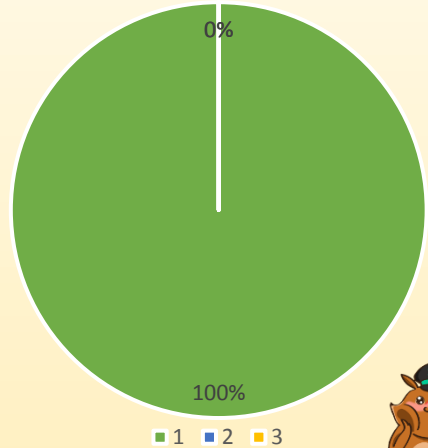
ประจำเดือนพฤษภาคม 2563

1 ประเภทผู้ใช้บริการ

ผู้ใช้ภายนอก



แบ่งตามเวลา



1. ผู้ใช้ภายใน	3 / 3	ครั้ง/คน
2. ผู้ใช้ภายนอก	0 / 0	ครั้ง/คน

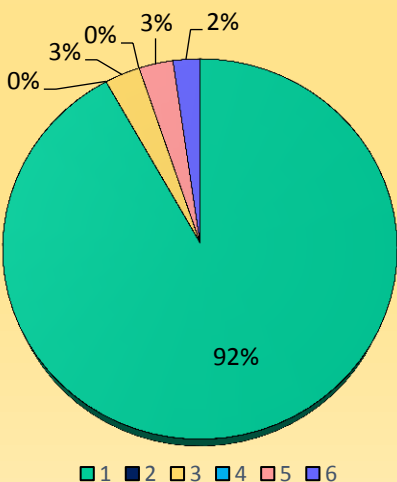
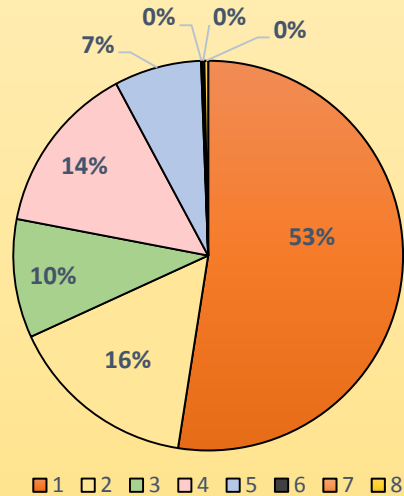
1. ในเวลา	3 / 3	ครั้ง/คน
2. นอกเวลา จ.-ศ.	0 / 0	ครั้ง/คน
3. นอกเวลา ส.-อา.	0 / 0	ครั้ง/คน

* จำนวนคนแบ่งตามเวลาเมื่อบวกแล้วจะได้ไม่เท่ากับจำนวนคนผู้ใช้บริการภายในและภายนอกรวมกัน เนื่องจาก ใน 1 วัน คนคนหนึ่งเข้าใช้บริการทั้งในเวลาและนอกเวลา จึงถูกแบ่งไปเป็นเข้าใช้บริการในเวลา 1 คน และ นอกเวลา 1 คน

2 จำนวนผู้ใช้บริการยืมคืน



1. นศ.ป.ตรี	1,167	ครั้ง
2. นศ.ป.โท	349	ครั้ง
3. นศ.ป.เอก	219	ครั้ง
4. อาจารย์	315	ครั้ง
5. พนักงาน	161	ครั้ง
6. ลูกจ้างประจำ	2	ครั้ง
7. ลูกจ้างชั่วคราว	4	ครั้ง
8. อื่นๆ	7	ครั้ง



3 จำนวนทรัพยากรสารสนเทศ



1. หนังสือใหม่ประจำเดือน	890/997	ชื่อ/เล่ม
2. โสตทัศนวัสดุ	0	รายการ
3. วิทยานิพนธ์	29	เล่ม
4. e-Book	0	เล่ม
5. e-Thesis	28	เล่ม
6. ฐานข้อมูลออนไลน์	22	ฐาน

สถิติการบริการทางวิชาการ สำนักหอสมุดกลาง ม.ศิลปากร

ประจำเดือนพฤษภาคม 2563

4 การใช้บริการทรัพยากรสารสนเทศ



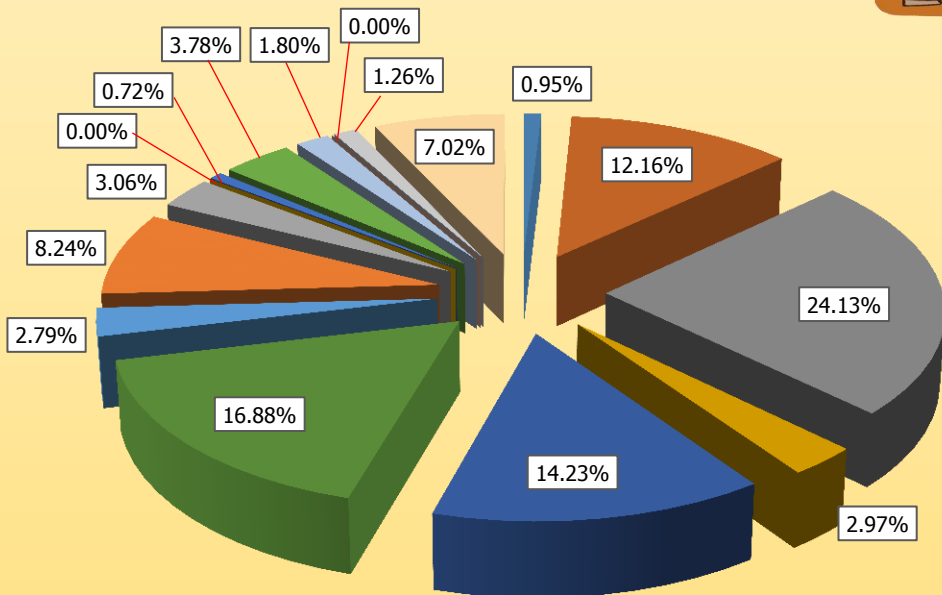
1. ยืมหนังสือ	2,760 เล่ม
2. คืนหนังสือ	999 เล่ม
3. ยืมโสตฯ	0 รายการ
4. คืนโสตฯ	0 รายการ
5. ขอยืมระหว่างวิทยาเขต	30 รายการ
6. ให้อืมระหว่างวิทยาเขต	267 รายการ
7. ห้องฉายภาพยนตร์	0/0 ครั้ง/คน
8. ห้องคอมพิวเตอร์	0 ครั้ง
9. ห้องประชุมกลุ่มย่อย	0/0 ครั้ง/คน
10. การใช้หนังสือภายในห้องสมุด	0 เล่ม
11. ค่าปรับและรายได้จากการบริการอื่น ๆ	8,613 บาท

5 การใช้บริการทรัพยากรสารสนเทศออนไลน์



1. Renew Online	2,114 เล่ม
2. Website	10,104 ครั้ง
3. Thesis online	4,437 ครั้ง
4. ฐานข้อมูลสกอ. บอกรับ	0 ครั้ง
5. ฐานข้อมูลที่สำนักหอสมุดกลางบอกรับ	7 ครั้ง

6 การยืมทรัพยากรสารสนเทศ : ตามคณะ



■ 1 ■ 2 ■ 3 ■ 4 ■ 5 ■ 6 ■ 7 ■ 8 ■ 9 ■ 10 ■ 11 ■ 12 ■ 13 ■ 14 ■ 15 ■ 16

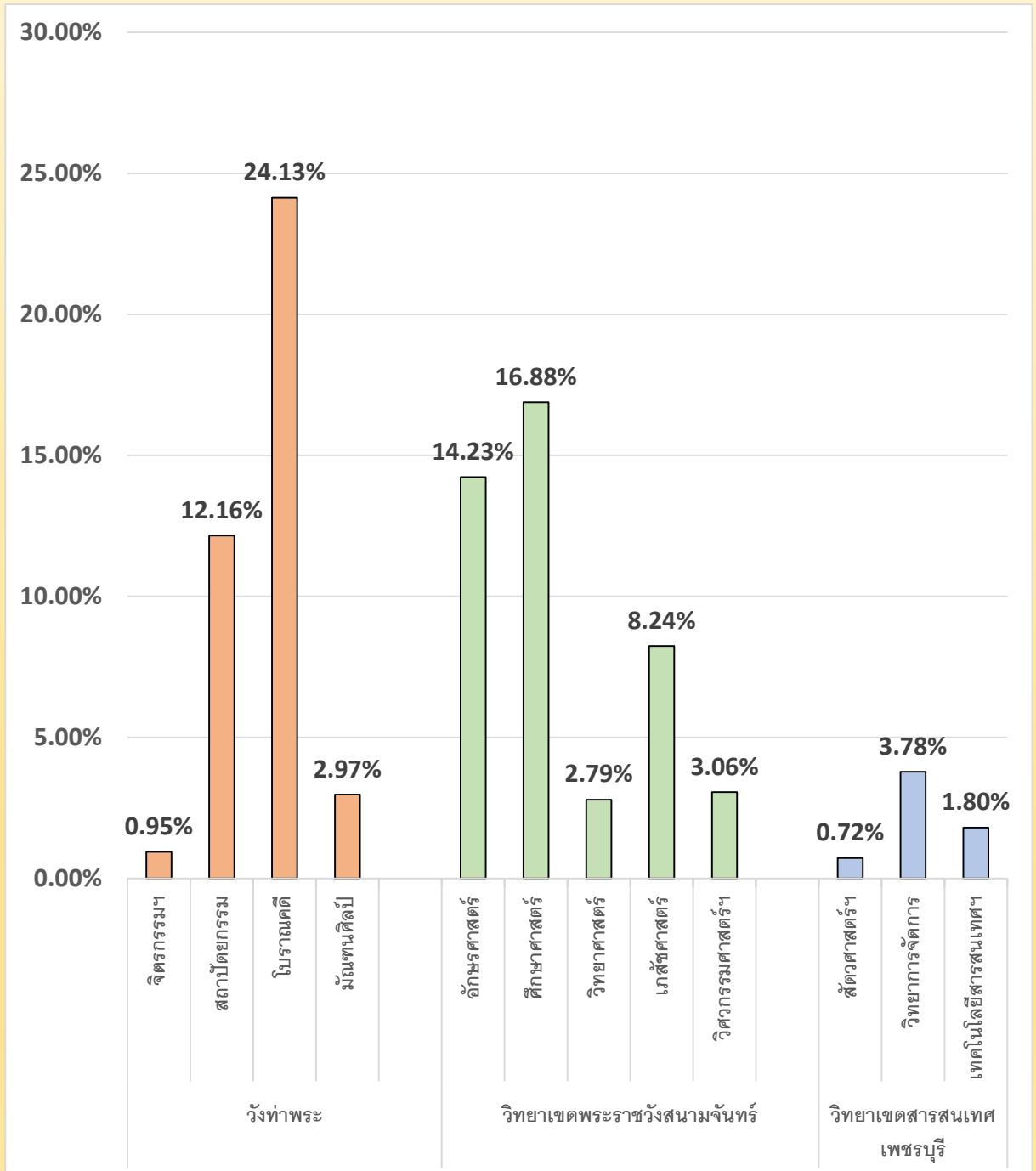
1. คณะจิตรกรรมฯ	21 รายการ	9. คณะวิศวกรรมศาสตร์	68 รายการ
2. คณะสถาปัตยกรรม	270 รายการ	10. คณะดุริยางคศาสตร์	0 รายการ*
3. คณะโบราณคดี	536 รายการ*	11. คณะสัตวศาสตร์ฯ	16 รายการ
4. คณะมัณฑนศิลป์	66 รายการ	12. คณะวิทยาการจัดการ	84 รายการ
5. คณะอักษรศาสตร์	316 รายการ	13. คณะเทคโนโลยีสารสนเทศ	40 รายการ
6. คณะศึกษาศาสตร์	375 รายการ	14. บัณฑิตวิทยาลัย	0 รายการ*
7. คณะวิทยาศาสตร์	62 รายการ	15. วิทยาลัยนานาชาติ	28 รายการ
8. คณะเภสัชศาสตร์	183 รายการ	16. อื่นๆ (ศูนย์, สำนักฯ, สภาฯ)	156 รายการ

สถิติการบริการทางวิชาการ สำนักหอสมุดกลาง ม.ศิลปากร

ประจำเดือนพฤษภาคม 2563



7 การยืมทรัพยากรสารสนเทศ : ตามคณะ แยกตามวิทยาเขต



จำนวนนักศึกษา (คน) ที่เข้าใช้บริการหอสมุดมหาวิทยาลัยศิลปากร

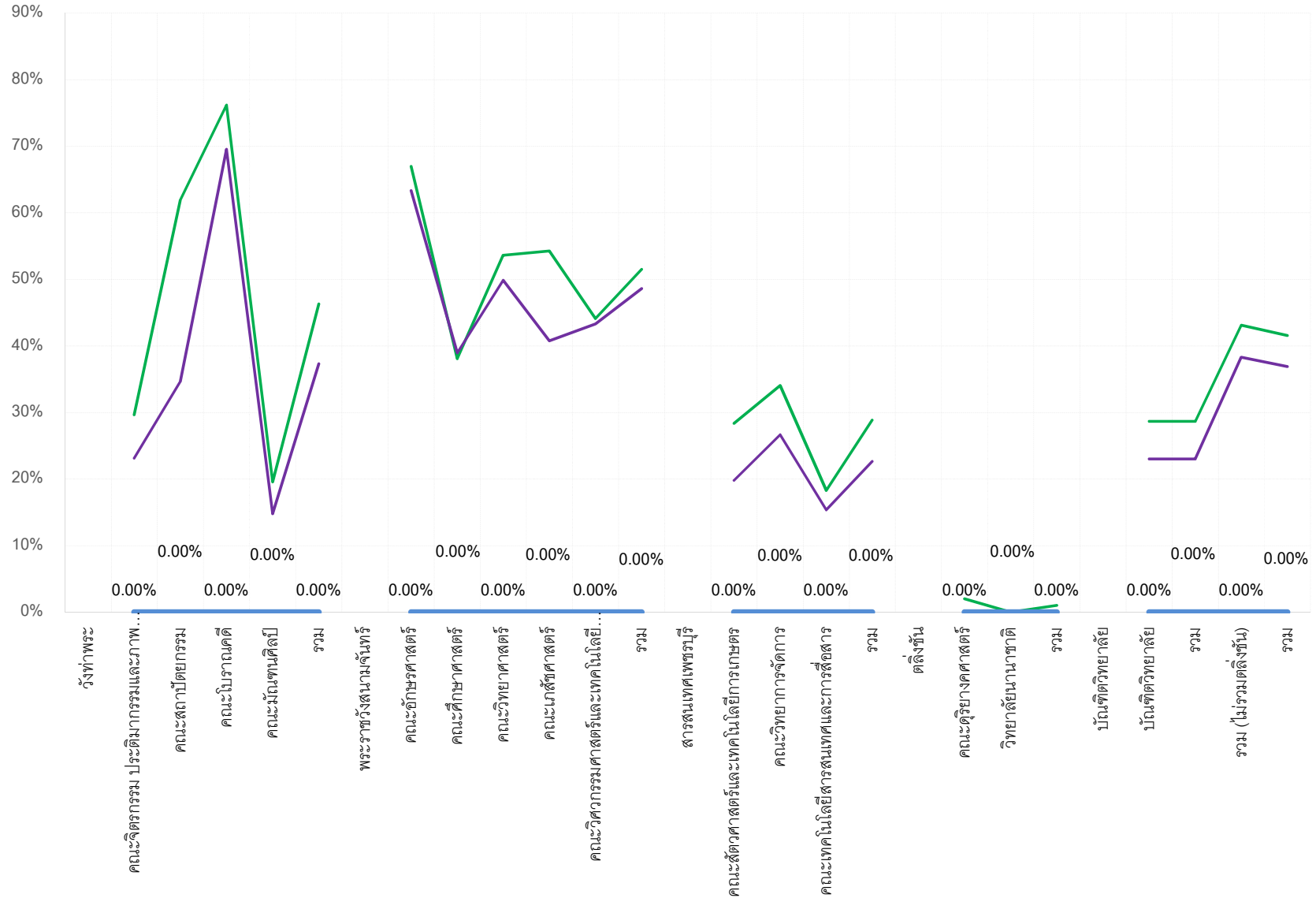
* เทียบร้อยละจากจำนวนนักศึกษาที่ลงทะเบียนเรียนในภาคการศึกษาที่ 1/2562 - 2/2562

คณะวิชา	จำนวนนักศึกษา (คน) 2/2563	เดือนกุมภาพันธ์ 2563			จำนวนนักศึกษา (คน) 2/2563	เดือนมีนาคม 2563			จำนวนนักศึกษา (คน) 2/2563	เดือนเมษายน 2563			จำนวนนักศึกษา (คน) 2/2563	เดือนพฤษภาคม 2563				
		ลงทะเบียน	เข้าใช้	ร้อยละเดือนกุมภาพันธ์ 2563		ลำดับที่	ลงทะเบียน	เข้าใช้		ร้อยละเดือนมีนาคม 2563	ลำดับที่	ลงทะเบียน		เข้าใช้	ร้อยละเดือนเมษายน 2563	ลำดับที่	ลงทะเบียน	เข้าใช้
	วังท่าพระ																	
1	คณะจิตรกรรม ประติมากรรมและภาพพิมพ์	570	169	29.65%	9	570	132	23.16%	9	570	0	0.00%	0	570	0	0.00%	0	
2	คณะสถาปัตยกรรม	473	293	61.95%	3	473	164	34.67%	7	473	0	0.00%	0	473	0	0.00%	0	
3	คณะโบราณคดี	1,080	823	76.20%	1*	1,080	751	69.54%	1*	1,080	0	0.00%	0	1,080	0	0.00%	0	
4	คณะมนุษยศาสตร์	1,128	221	19.59%	12	1,128	167	14.80%	13	1,128	0	0.00%	0	1,128	0	0.00%	0	
	รวม	3,251	1,506	46.32%		3,251	1,214	37.34%		3,251	0	0.00%		3,251	0	0.00%		
	พระราชวังสนามจันทร์																	
5	คณะอักษรศาสตร์	3,045	2,040	67.00%	2	3,045	1,929	63.35%	2	3,045	0	0.00%	0	3,045	0	0.00%	0	
6	คณะศึกษาศาสตร์	1,969	750	38.09%	7	1,969	767	38.95%	6	1,969	0	0.00%	0	1,969	0	0.00%	0	
7	คณะวิทยาศาสตร์	2,265	1,215	53.64%	5	2,265	1,130	49.89%	3	2,265	0	0.00%	0	2,265	0	0.00%	0	
8	คณะเภสัชศาสตร์	1,030	559	54.27%	4	1,030	420	40.78%	5	1,030	0	0.00%	0	1,030	0	0.00%	0	
9	คณะวิศวกรรมศาสตร์และเทคโนโลยีอุตสาหกรรม	3,852	1,699	44.11%	6	3,852	1,669	43.33%	4	3,852	0	0.00%	0	3,852	0	0.00%	0	
	รวม	12,161	6,263	51.50%		12,161	5,915	48.64%		12,161	0	0.00%		12,161	0	0.00%		
	สารสนเทศเพชรบุรี																	
10	คณะสัตวศาสตร์และเทคโนโลยีการเกษตร	631	179	28.37%	11	631	125	19.81%	11	631	0	0.00%	0	631	0	0.00%	0	
11	คณะวิทยาการจัดการ	3,502	1,193	34.07%	8	3,502	934	26.67%	8	3,502	0	0.00%	0	3,502	0	0.00%	0	
12	คณะเทคโนโลยีสารสนเทศและการสื่อสาร	1,680	307	18.27%	13	1,680	258	15.36%	12	1,680	0	0.00%	0	1,680	0	0.00%	0	
	รวม	5,813	1,679	28.88%		5,813	1,317	22.66%		5,813	0	0.00%		5,813	0	0.00%		
	คลังชั้น																	
13	คณะดุริยางคศาสตร์	443	9	2.03%	14	443	0	0.00%	14	443	0	0.00%	0	443	0	0.00%	0	
14	วิทยาลัยนานาชาติ	443	0	0.00%	15	443	0	0.00%	15	443	0	0.00%	0	443	0	0.00%	0	
	รวม	886	9	1.02%		886	0	0.00%		886	0	0.00%		886	0	0.00%		
	บัณฑิตวิทยาลัย																	
15	บัณฑิตวิทยาลัย	2,049	588	28.70%	10	2,049	472	23.04%	10	2,049	0	0.00%	0	2,049	0	0.00%	0	
	รวม	2,049	588	28.70%		2,049	472	23.04%		2,049	0	0.00%		2,049	0	0.00%		
	รวม (ไม่รวมคลังชั้น)	23,274	10,036	43.12%		23,274	8,918	38.32%		23,274	0	0.00%		23,274	0	0.00%		
	รวม	24,160	10,045	41.58%		24,160	8,918	36.91%		24,160	0	0.00%		24,160	0	0.00%		

ภาคการศึกษา 2/2562 2 ธันวาคม 2562 - 5 เมษายน 2563

จำนวนนักศึกษา(คน) ที่เข้าใช้บริการหอสมุดมหาวิทยาลัยศิลปากร

— ร้อยละเดือนกุมภาพันธ์ 2563 — ร้อยละเดือนมีนาคม 2563 — ร้อยละเดือนเมษายน 2563 — ร้อยละเดือนพฤษภาคม 2563



การเข้าใช้ฐานข้อมูลออนไลน์

ลำดับ	ฐานข้อมูลออนไลน์	เดือนเมษายน 2563							เดือนพฤษภาคม 2563							รวม (ม.ค. - ธ.ค.63)						
		Searches	Full Text Requests	Sub sessions	Queries	Citation Events	Sessions	Abstract	Searches	Full Text Requests	Sub sessions	Queries	Citation Events	Sessions	Abstract	Searches	Full Text Requests	Sub sessions	Queries	Citation Events	Sessions	Abstract
1	ACM	173	9												4,755	246	-	-	-	-	-	
2	IEL	3,166	660												14,838	3,141	-	-	-	-	-	
3	PQDT	59	89												637	1,276	-	-	-	-	-	
4	SpringerLink	1,160	528												7,288	3,984	-	-	-	-	-	
5	WoS			258	1,357	1									-	-	1,114	4,644	57	-	-	
6	ACS	287	194												3,126	2,677	-	-	-	-	-	
7	EM92	374	990												1,883	2,753	-	-	-	-	-	
8	Academic Search Complete	2,371	170				1,233	98	1,874	182				921	86	11,524	1,117	-	-	-	5,996	727
9	ScienceDirect		4,618												-	29,718	-	-	-	-	-	
10	CASC	2,334	86				1,215	71	1,849	88				901	22	11,009	346	-	-	-	5,775	146