

สถิติการบริการทางวิชาการ

ลำดับที่	รายการ	หน่วยนับ	เมษายน 2564					
			หอสมุดสาขา วังท่าพระ	หอสมุด พระราชวัง สนามจันทร์	หอสมุดวิทยา เขต สารสนเทศ เพชรบุรี	หอจดหมายเหตุ ๑	สำนัก หอสมุดกลาง	รวม
	<b>จำนวนผู้ใช้บริการ (รวม 1+2)</b>	ครั้ง	427	3,615	27	6	0	4,075
	<b>(เป็นภาพรวม ไม่ได้แยกช่วงเวลา)</b>	คน	383	2,823	24	6	0	3,236
1	ผู้ใช้ภายใน	ครั้ง	426	3,603	27	6	0	4,062
		คน	382	2,822	24	6	0	3,234
2	ผู้ใช้ภายนอก	ครั้ง	1	12	0	0	0	13
		คน	1	1	0	0	0	2
3	ในเวลา	ครั้ง	427	2,731	27	0	0	3,185
		คน	383	2,172	24	0	0	2,579
4	นอกเวลาจันทร์ - ศุกร์	ครั้ง	0	283	0	0	0	283
		คน	0	269	0	0	0	269
5	นอกเวลาเสาร์ - อาทิตย์	ครั้ง	0	601	0	0	0	601
		คน	0	479	0	0	0	479
	<b>จำนวนผู้ใช้บริการยืมคืน : ตามประเภทผู้ใช้* (รวม)</b>							
1	นศ. ป.ตรี	ครั้ง	593	1,289	31	0	0	1,913
2	นศ. ป.โท	ครั้ง	241	649	2	3	0	895
3	นศ. ป.เอก	ครั้ง	97	163	0	0	0	260
4	อาจารย์	ครั้ง	62	143	26	0	0	231
5	พนักงาน	ครั้ง	25	232	31	3	0	291
6	ลูกจ้างประจำ	ครั้ง	0	0	0	0	0	0
7	ลูกจ้างชั่วคราว	ครั้ง	0	0	0	0	0	0
8	อื่นๆ	ครั้ง	3	72	0	0	0	75
	<b>จำนวนทรัพยากรสารสนเทศ</b>							
1	หนังสือใหม่ประจำเดือน	ชื่อ เล่ม	0 0	371 424	7 7	13 19	0 0	391 450
2	โสตทัศนวัสดุ	รายการ	0	0	0	0	0	0
3	วิทยานิพนธ์	เล่ม	0	90	0	0	0	90
4	e-book	เล่ม	0	0	0	0	0	0
5	e-Thesis	เล่ม	0	0	0	0	0	0
6	ฐานข้อมูลออนไลน์ (นับเฉพาะ สกอ. และหอสมุดฯ บอกรับ)	ฐาน	0	0	0	0	22	22
7	การนำเข้าข้อมูลในคลังปัญญา	ข้อมูล/เรื่อง	0	0	83	0	0	83
	<b>การใช้บริการทรัพยากรสารสนเทศ</b>							
1	ยืมหนังสือ	เล่ม	1,287	2,809	675	20	0	4,791
2	คืนหนังสือ	เล่ม	1,626	4,207	357	20	0	6,210
3	ยืมโสตฯ	รายการ	0	3	16	0	0	19
4	คืนโสตฯ	รายการ	0	9	4	0	0	13
5	ขอยืมระหว่างวิทยาเขต	รายการ	35	27	4	0	0	66

ลำดับที่	รายการ	หน่วยนับ	เมษายน 2564					
			หอสมุดสาขา วังท่าพระ	หอสมุด พระราชวัง สนามจันทร์	หอสมุดวิทยา เขต สารสนเทศ เพชรบุรี	ห้องจดหมาย เหตุ ๑	สำนัก หอสมุดกลาง	รวม
6	ให้อีเมลระหว่างวิทยาเขต	รายการ	9	43	10	0	0	62
7	ห้องฉายภาพยนตร์	ครั้ง	0	3	0	0	0	3
		คน	0	10	0	0	0	10
8	ห้องคอมพิวเตอร์	ครั้ง	0	47	0	0	0	47
9	ห้องประชุมกลุ่มย่อย	ครั้ง	0	57	0	0	0	57
		คน	0	224	0	0	0	224
10	การใช้หนังสือภายในห้องสมุด	เล่ม	0	623	0	0	0	623
11	ค่าปรับและรายได้จากการบริการอื่นๆ	บาท	0	8,892	1,176	0	0	10,068
<b>การใช้ทรัพยากรสารสนเทศออนไลน์</b>								
1	Renew Online	เล่ม	3,737	2,593	436	0	0	6,766
2	Website	ครั้ง	1,861	3,859	0	0	4,712	10,432
3	Thesis Online	ครั้ง	4,792	0	0	0	0	4,792
4	ฐานข้อมูลสกอ.บอกรับ	ครั้ง	0	0	0	0	0	0
5	ฐานข้อมูลที่สำนักหอสมุดกลางบอกรับ	ครั้ง	56	0	0	0	0	56
<b>การยืมทรัพยากรสารสนเทศ : ตามคณะ</b>								
1	จิตรกรรมฯ	รายการ	-	-	-	-	-	250
2	สถาปัตยกรรม	รายการ	-	-	-	-	-	120
3	โบราณคดี	รายการ	-	-	-	-	-	624
4	มันชนศิลป์	รายการ	-	-	-	-	-	51
5	อักษรศาสตร์	รายการ	-	-	-	-	-	1,062
6	ศึกษาศาสตร์	รายการ	-	-	-	-	-	775
7	วิทยาศาสตร์	รายการ	-	-	-	-	-	261
8	เภสัชศาสตร์	รายการ	-	-	-	-	-	142
9	วิศวกรรมศาสตร์	รายการ	-	-	-	-	-	169
10	ดุริยางคศาสตร์	รายการ	-	-	-	-	-	0
11	สัตวศาสตร์ฯ	รายการ	-	-	-	-	-	7
12	วิทยาการจัดการ	รายการ	-	-	-	-	-	54
13	เทคโนโลยีสารสนเทศ	รายการ	-	-	-	-	-	18
14	บัณฑิตวิทยาลัย	รายการ	-	-	-	-	-	4
15	วิทยาลัยนานาชาติ	รายการ	-	-	-	-	-	0
16	อื่นๆ (ศูนย์/สำนัก/ร.ร.สาธิต)	รายการ	-	-	-	-	-	122
	<b>รวม</b>							<b>3,659</b>

ความรับผิดชอบในการจัดเตรียมข้อมูลส่งสถิติ

สำนักฯ

หอสมุดฯ

\* สถิติจากประตูทางเข้าหอสมุดวิทยาเขตสารสนเทศเพชรบุรี จำนวน 208 คน



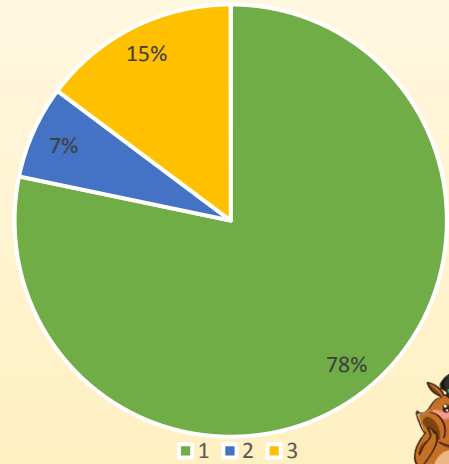
# สถิติการบริการทางวิชาการ สำนักหอสมุดกลาง ม.ศิลปากร

ประจำเดือนเมษายน 2564

## 1 ประเภทผู้ใช้บริการ



แบ่งตามเวลา



1. ผู้ใช้ภายใน	4,062 / 3,234	ครั้ง/คน
2. ผู้ใช้อย่างนอก	13 / 2	ครั้ง/คน

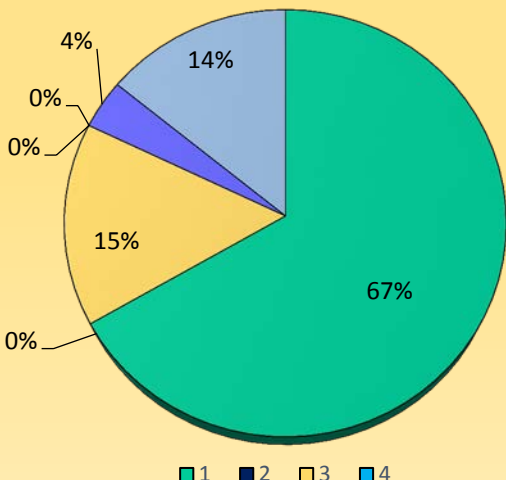
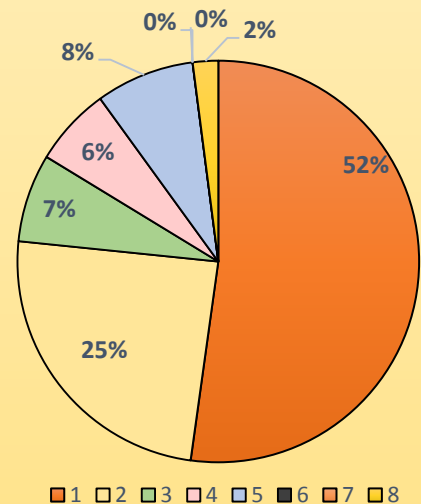
1. ในเวลา	3,185 / 2,579	ครั้ง/คน
2. นอกเวลา จ.-ศ.	283 / 269	ครั้ง/คน
3. นอกเวลา ส.-อา.	601 / 479	ครั้ง/คน

\* จำนวนคนแบ่งตามเวลาเมื่อบวกแล้วจะได้ไม่เท่ากับจำนวนคนผู้ใช้บริการภายในและภายนอกรวมกัน เนื่องจาก ใน 1 วัน คนคนหนึ่งเข้าใช้บริการทั้งในเวลาและนอกเวลา จึงถูกแบ่งไปเป็นเข้าใช้บริการในเวลา 1 คน และ นอกเวลา 1 คน

## 2 จำนวนผู้ใช้บริการยืมคืน



1. นศ.ป.ตรี	1,913	ครั้ง
2. นศ.ป.โท	895	ครั้ง
3. นศ.ป.เอก	260	ครั้ง
4. อาจารย์	231	ครั้ง
5. พนักงาน	291	ครั้ง
6. ลูกจ้างประจำ	0	ครั้ง
7. ลูกจ้างชั่วคราว	0	ครั้ง
8. อื่นๆ	75	ครั้ง



## 3 จำนวนทรัพยากรสารสนเทศ



1. หนังสือใหม่ประจำเดือน	391/450	ชื่อ/เล่ม
2. โสตทัศนวัสดุ	0	รายการ
3. วิทยานิพนธ์	90	เล่ม
4. e-Book	0	เล่ม
5. e-Thesis	0	เล่ม
6. ฐานข้อมูลออนไลน์	22	ฐาน
7. การนำเข้าข้อมูลในคลังปัญญา	83	รายการ

# สถิติการบริการทางวิชาการ สำนักหอสมุดกลาง ม.ศิลปากร

ประจำเดือนเมษายน 2564

## 4 การใช้บริการทรัพยากรสารสนเทศ



1. ยืมหนังสือ	4,791 เล่ม
2. คืนหนังสือ	6,210 เล่ม
3. ยืมโสตฯ	19 รายการ
4. คืนโสตฯ	13 รายการ
5. ขอยืมระหว่างวิทยาเขต	66 รายการ
6. ให้อยืมระหว่างวิทยาเขต	62 รายการ
7. ห้องฉายภาพยนตร์	3/10 ครั้ง/คน
8. ห้องคอมพิวเตอร์	47 ครั้ง
9. ห้องประชุมกลุ่มย่อย	57/224 ครั้ง/คน
10. การใช้หนังสือภายในห้องสมุด	623 เล่ม
11. ค่าปรับและรายได้จากการบริการอื่น ๆ	10,068 บาท

## 5

## การใช้บริการทรัพยากรสารสนเทศออนไลน์

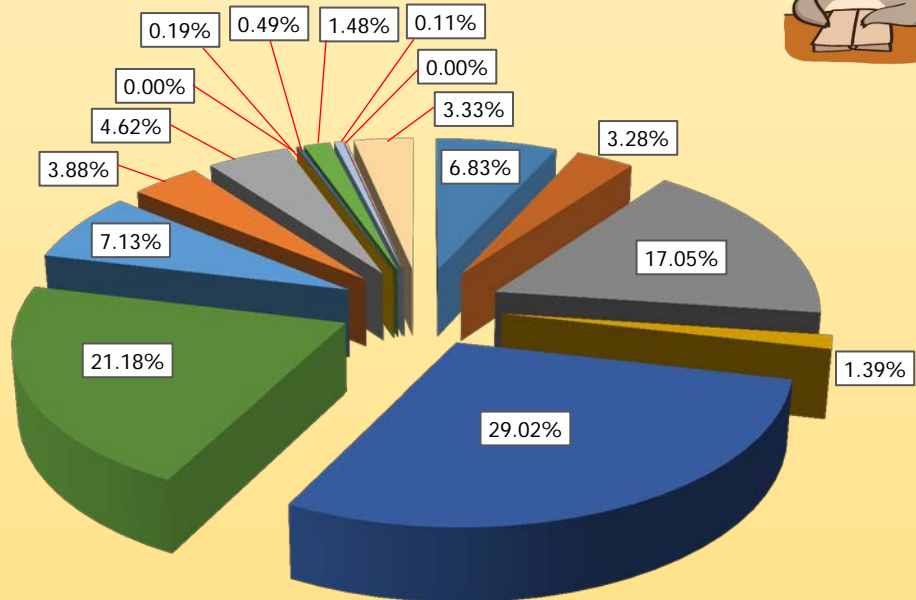


1. Renew Online	6,766 เล่ม
2. Website	10,432 ครั้ง
3. Thesis online	4,792 ครั้ง
4. ฐานข้อมูลสกอ. บอกรับ	0 ครั้ง
5. ฐานข้อมูลที่สำนักหอสมุดกลางบอกรับ	56 ครั้ง
6. จำนวนการเข้าชมคลังข้อมูลและคลังปัญญา	118,602 ครั้ง

\* จำนวนการเข้าชมคลังข้อมูลและคลังปัญญา เดือนเมษายน 2564 สถิติสูงผิดปกติ เนื่องจาก มี bot เข้าชม สำนักหอสมุดกลางอยู่ระหว่าง ดำเนินการแก้ไข

## 6

## การยืมทรัพยากรสารสนเทศ : ตามคณะ



■ 1 ■ 2 ■ 3 ■ 4 ■ 5 ■ 6 ■ 7 ■ 8 ■ 9 ■ 10 ■ 11 ■ 12 ■ 13 ■ 14 ■ 15 ■ 16

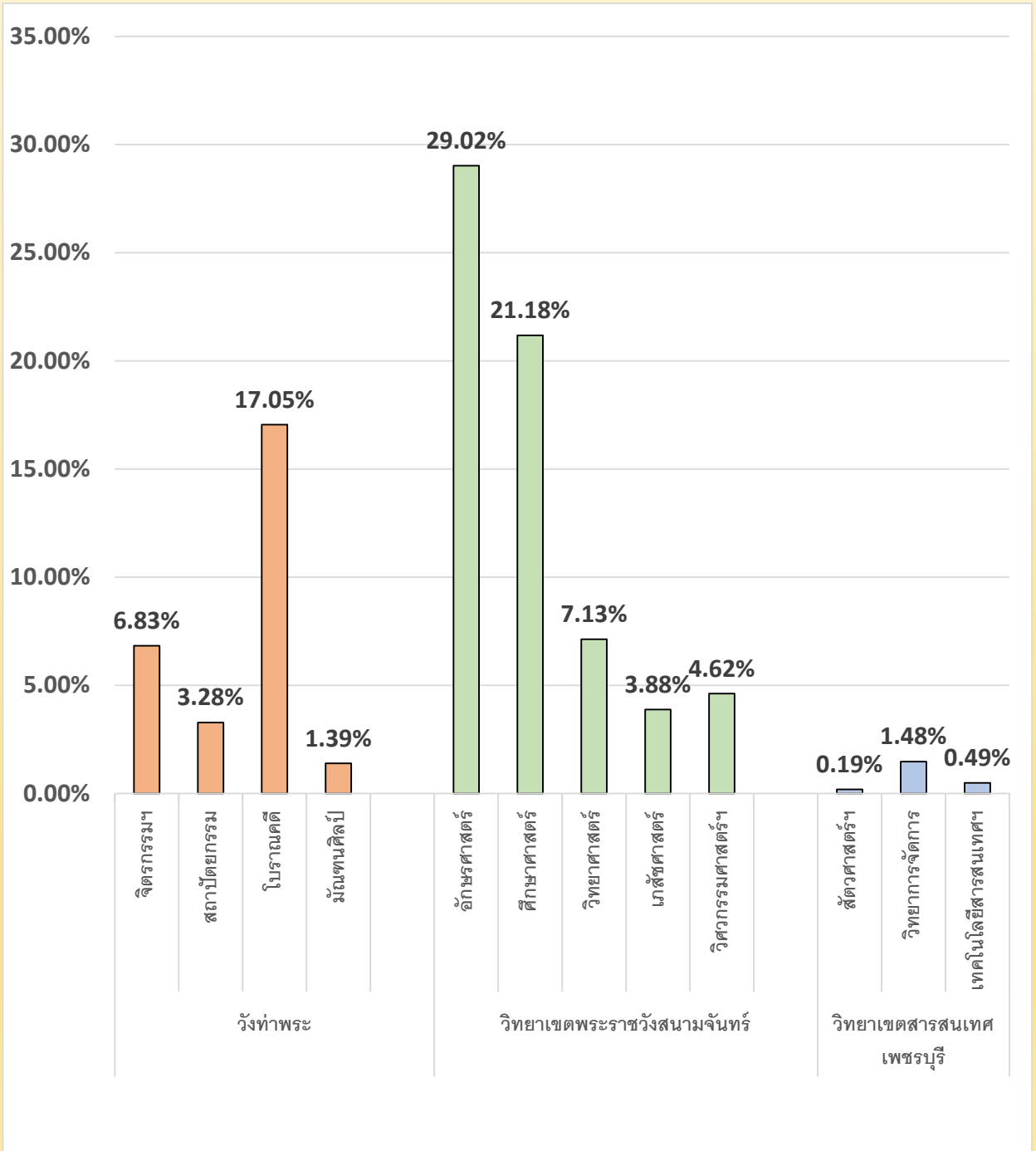
1. คณะจิตรกรรมฯ	250 รายการ	9. คณะวิศวกรรมศาสตร์	169 รายการ
2. คณะสถาปัตยกรรม	120 รายการ	10. คณะดุริยางคศาสตร์	0 รายการ*
3. คณะโบราณคดี	624 รายการ	11. คณะสัตวศาสตร์ฯ	7 รายการ
4. คณะมัณฑนศิลป์	51 รายการ	12. คณะวิทยาการจัดการ	54 รายการ
5. คณะอักษรศาสตร์	1,062 รายการ*	13. คณะเทคโนโลยีสารสนเทศ	18 รายการ
6. คณะศึกษาศาสตร์	775 รายการ	14. บัณฑิตวิทยาลัย	4 รายการ
7. คณะวิทยาศาสตร์	261 รายการ	15. วิทยาลัยนานาชาติ	0 รายการ*
8. คณะเภสัชศาสตร์	142 รายการ	16. อื่นๆ (ศูนย์, สำนักฯ, สภาฯ)	122 รายการ

# สถิติการบริการทางวิชาการ สำนักหอสมุดกลาง ม.ศิลปากร

ประจำเดือนเมษายน 2564



## 7 การยืมทรัพยากรสารสนเทศ : ตามคณะ แยกตามวิทยาเขต



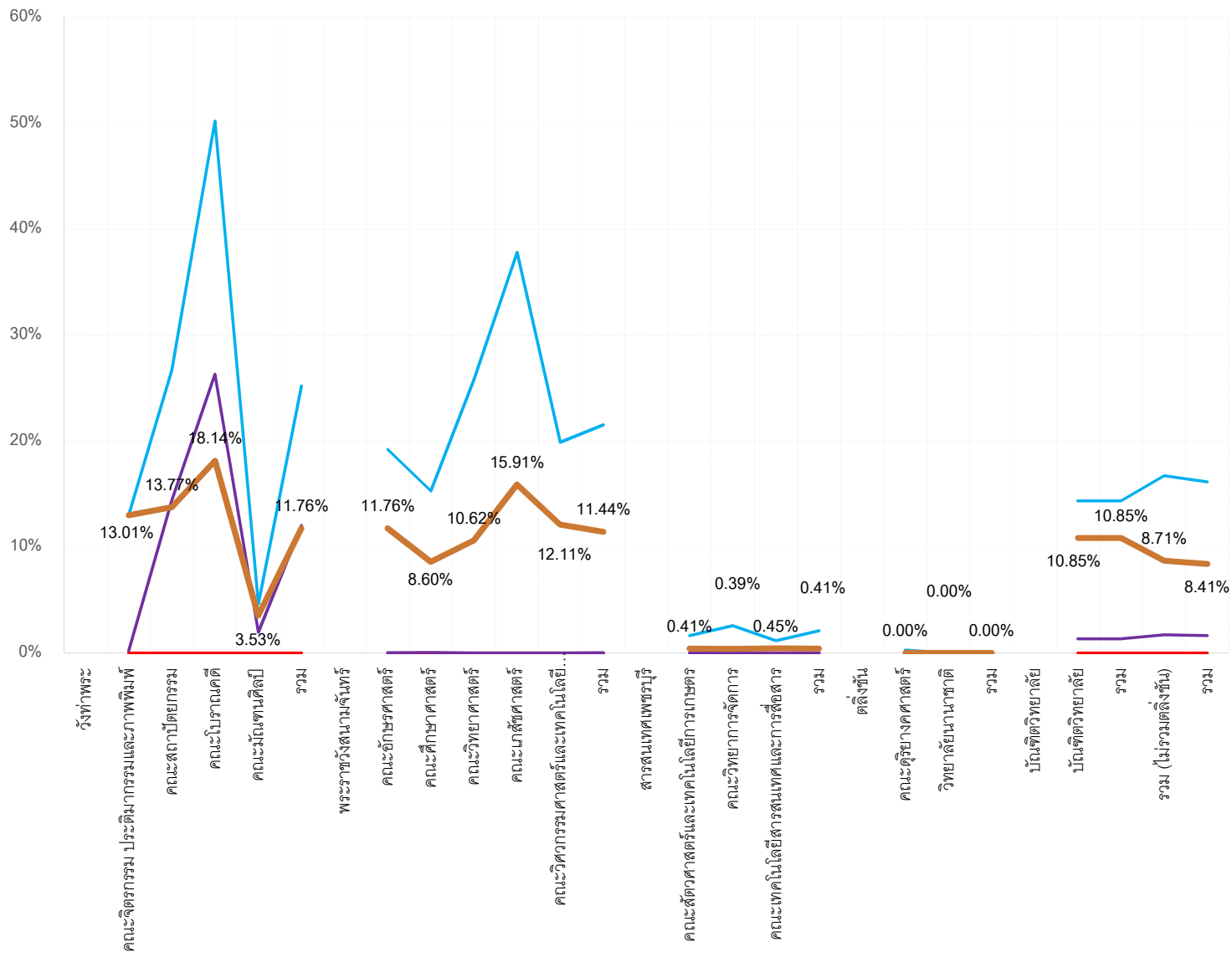
จำนวนนักศึกษา (คน) ที่เข้าใช้บริการหอสมุดมหาวิทยาลัยศิลปากร

\* เทียบร้อยละจากจำนวนนักศึกษาที่ลงทะเบียนเรียนในภาคการศึกษาที่ 1/2563 - 2/2563

คณะวิชา	จำนวนนักศึกษา (คน) 2/2563	เดือนมกราคม 2564				เดือนกุมภาพันธ์ 2564				เดือนมีนาคม 2564				เดือนเมษายน 2564			
		ลงทะเบียน	เข้าใช้	ร้อยละเดือนมกราคม 2564	ลำดับที่	ลงทะเบียน	เข้าใช้	ร้อยละเดือนกุมภาพันธ์ 2564	ลำดับที่	ลงทะเบียน	เข้าใช้	ร้อยละเดือนมีนาคม 2564	ลำดับที่	ลงทะเบียน	เข้าใช้	ร้อยละเดือนเมษายน 2564	ลำดับที่
<b>วังท่าพระ</b>																	
1	คณะจิตรกรรม ประติมากรรมและภาพพิมพ์	515	0	0.00%		515	1	0.19%	5	515	67	13.01%	9	515	67	13.01%	4
2	คณะสถาปัตยกรรม	472	0	0.00%		472	68	14.41%	2	472	126	26.69%	3	472	65	13.77%	3
3	คณะโบราณคดี	1,064	0	0.00%		1,064	280	26.32%	1*	1,064	534	50.19%	1*	1,064	193	18.14%	1*
4	คณะมัณฑนศิลป์	1,020	0	0.00%		1,020	20	1.96%	3	1,020	47	4.61%	10	1,020	36	3.53%	10
	<b>รวม</b>	<b>3,071</b>	<b>0</b>	<b>0.00%</b>		<b>3,071</b>	<b>369</b>	<b>12.02%</b>		<b>3,071</b>	<b>774</b>	<b>25.20%</b>		<b>3,071</b>	<b>361</b>	<b>11.76%</b>	
<b>พระราชวังสนามจันทร์</b>																	
5	คณะอักษรศาสตร์	3,207	0	0.00%		3,207	1	0.03%	7	3,207	616	19.21%	6	3,207	377	11.76%	6
6	คณะศึกษาศาสตร์	2,197	0	0.00%		2,197	1	0.05%	6	2,197	336	15.29%	7	2,197	189	8.60%	9
7	คณะวิทยาศาสตร์	2,410	0	0.00%		2,410	0	0.00%	8	2,410	622	25.81%	4	2,410	256	10.62%	8
8	คณะเภสัชศาสตร์	1,037	0	0.00%		1,037	0	0.00%	8	1,037	392	37.80%	2	1,037	165	15.91%	2
9	คณะวิศวกรรมศาสตร์และเทคโนโลยีอุตสาหกรรม	3,765	0	0.00%		3,765	0	0.00%	8	3,765	749	19.89%	5	3,765	456	12.11%	5
	<b>รวม</b>	<b>12,616</b>	<b>0</b>	<b>0.00%</b>		<b>12,616</b>	<b>2</b>	<b>0.02%</b>		<b>12,616</b>	<b>2,715</b>	<b>21.52%</b>		<b>12,616</b>	<b>1,443</b>	<b>11.44%</b>	
<b>สารสนเทศเพชรบุรี</b>																	
10	คณะสัตวศาสตร์และเทคโนโลยีการเกษตร	489	0	0.00%		489	0	0.00%	8	489	8	1.64%	12	489	2	0.41%	12
11	คณะวิทยาการจัดการ	3,610	0	0.00%		3,610	0	0.00%	8	3,610	93	2.58%	11	3,610	14	0.39%	13
12	คณะเทคโนโลยีสารสนเทศและการสื่อสาร	1,561	0	0.00%		1,561	0	0.00%	8	1,561	18	1.15%	13	1,561	7	0.45%	11
	<b>รวม</b>	<b>5,660</b>	<b>0</b>	<b>0.00%</b>		<b>5,660</b>	<b>0</b>	<b>0.00%</b>		<b>5,660</b>	<b>119</b>	<b>2.10%</b>		<b>5,660</b>	<b>23</b>	<b>0.41%</b>	
<b>คลังชั้น</b>																	
13	คณะดุริยางคศาสตร์	379	0	0.00%		379	0	0.00%	8	379	1	0.26%	14	379	0	0.00%	14
14	วิทยาลัยนานาชาติ	449	0	0.00%		449	0	0.00%	8	449	0	0.00%	15	449	0	0.00%	14
	<b>รวม</b>	<b>828</b>	<b>0</b>	<b>0.00%</b>		<b>828</b>	<b>0</b>	<b>0.00%</b>		<b>828</b>	<b>1</b>	<b>0.12%</b>		<b>828</b>	<b>0</b>	<b>0.00%</b>	
<b>บัณฑิตวิทยาลัย</b>																	
15	บัณฑิตวิทยาลัย	1,594	0	0.00%		1,588	21	1.32%	4	1,588	228	14.36%	8	1,512	164	10.85%	7
	<b>รวม</b>	<b>1,594</b>	<b>0</b>	<b>0.00%</b>		<b>1,588</b>	<b>21</b>	<b>1.32%</b>		<b>1,588</b>	<b>228</b>	<b>14.36%</b>		<b>1,512</b>	<b>164</b>	<b>10.85%</b>	
	<b>รวม (ไม่รวมคลังชั้น)</b>	<b>22,941</b>	<b>0</b>	<b>0.00%</b>		<b>22,935</b>	<b>392</b>	<b>1.71%</b>		<b>22,935</b>	<b>3,836</b>	<b>16.73%</b>		<b>22,859</b>	<b>1,991</b>	<b>8.71%</b>	
	<b>รวม</b>	<b>23,769</b>	<b>0</b>	<b>0.00%</b>		<b>23,763</b>	<b>392</b>	<b>1.65%</b>		<b>23,763</b>	<b>3,837</b>	<b>16.15%</b>		<b>23,687</b>	<b>1,991</b>	<b>8.41%</b>	

### จำนวนนักศึกษา(คน) ที่เข้าใช้บริการหอสมุดมหาวิทยาลัยศิลปากร

— ร้อยละเดือนมกราคม 2564    — ร้อยละเดือนกุมภาพันธ์ 2564    — ร้อยละเดือนมีนาคม 2564    — ร้อยละเดือนเมษายน 2564





การเข้าใช้ฐานข้อมูลออนไลน์

ลำดับ	ฐานข้อมูลออนไลน์	เดือนมีนาคม 2564						เดือนเมษายน 2564						รวม (ม.ค. - ธ.ค.2564)							
		Searches	Full Text Requests	Sub sessions	Queries	Citation Events	Sessions	Abstract	Full Text Requests	Sub sessions	Queries	Citation Events	Sessions	Abstract	Searches	Full Text Requests	Sub sessions	Queries	Citation Events	Sessions	Abstract
1	ACM														-	-	-	-	-	-	-
2	IEL														-	-	-	-	-	-	-
3	PQDT														-	-	-	-	-	-	-
4	SpringerLink														-	-	-	-	-	-	-
5	WoS														-	-	-	-	-	-	-
6	ACS														-	-	-	-	-	-	-
7	EM92														-	-	-	-	-	-	-
8	Academic Search Complete														-	-	-	-	-	-	-
9	ScienceDirect														-	-	-	-	-	-	-
10	CASC														-	-	-	-	-	-	-

\* เดือน เมษายน 2564 หน้าเว็บไซต์ UniNet ไม่มีการ UpDate ข้อมูล (ปิดปรับปรุงเว็บไซต์)