

สถิติการบริการทางวิชาการ

ลำดับที่	รายการ	หน่วยนับ	มีนาคม 2564					
			หอสมุดสาขา วังท่าพระ	หอสมุด พระราชวัง สนามจันทร์	หอสมุดวิทยา เขต สารสนเทศ เพชรบุรี	หอจดหมายเหตุ เหตุ ๑	สำนัก หอสมุดกลาง	รวม
	จำนวนผู้ใช้บริการ (รวม 1+2)	ครั้ง	2,005	10,123	196	3	0	12,327
	(เป็นภาพรวม ไม่ได้แยกช่วงเวลา)	คน	1,764	7,851	189	3	0	9,807
1	ผู้ใช้ภายใน	ครั้ง	2,005	10,121	196	3	0	12,325
		คน	1,764	7,849	189	3	0	9,805
2	ผู้ใช้ภายนอก	ครั้ง	0	2	0	0	0	2
		คน	0	2	0	0	0	2
3	ในเวลา	ครั้ง	2,005	9,135	196	0	0	11,336
		คน	1,764	7,186	189	0	0	9,139
4	นอกเวลาจันทร์ - ศุกร์	ครั้ง	0	312	0	0	0	312
		คน	0	301	0	0	0	301
5	นอกเวลาเสาร์ - อาทิตย์	ครั้ง	0	676	0	0	0	676
		คน	0	515	0	0	0	515
	จำนวนผู้ใช้บริการยืมคืน : ตามประเภทผู้ใช้* (รวม)							
1	นศ. ป.ตรี	ครั้ง	2,489	1,673	137	0	0	4,299
2	นศ. ป.โท	ครั้ง	348	418	6	0	0	772
3	นศ. ป.เอก	ครั้ง	122	108	3	0	0	233
4	อาจารย์	ครั้ง	130	305	60	0	0	495
5	พนักงาน	ครั้ง	508	80	54	3	0	645
6	ลูกจ้างประจำ	ครั้ง	1	0	0	0	0	1
7	ลูกจ้างชั่วคราว	ครั้ง	6	3	0	0	0	9
8	อื่นๆ	ครั้ง	4	23	0	0	0	27
	จำนวนทรัพยากรสารสนเทศ							
1	หนังสือใหม่ประจำเดือน	ชื่อ	34	380	124	13	0	551
		เล่ม	34	472	125	20	0	651
2	โสตทัศนวัสดุ	รายการ	0	31	0	5	0	36
3	วิทยานิพนธ์	เล่ม	0	104	0	0	0	104
4	e-book	เล่ม	0	0	0	0	0	0
5	e-Thesis	เล่ม	0	0	0	0	0	0
6	ฐานข้อมูลออนไลน์ (นับเฉพาะ สกอ. และหอสมุดฯ บอกรับ)	ฐาน	0	0	0	0	22	22
7	การนำเข้าข้อมูลในคลังปัญญา	ข้อมูล/เรื่อง	7	0	25	0	0	32
	การใช้บริการทรัพยากรสารสนเทศ							
1	ยืมหนังสือ	เล่ม	5,017	2,945	836	4	0	8,802
2	คืนหนังสือ	เล่ม	3,035	3,043	365	4	0	6,447

ลำดับที่	รายการ	หน่วยนับ	มีนาคม 2564					
			หอสมุดสาขา วังท่าพระ	หอสมุด พระราชวัง สนามจันทร์	หอสมุดวิทยา เขต สารสนเทศ เพชรบุรี	หอจดหมายเหตุ เหตุ ๑	สำนัก หอสมุดกลาง	รวม
3	ยืมโสตฯ	รายการ	0	5	3	29	0	37
4	คืนโสตฯ	รายการ	0	4	1	29	0	34
5	ขอยืมระหว่างวิทยาเขต	รายการ	188	78	11	0	0	277
6	ให้ยืมระหว่างวิทยาเขต	รายการ	31	195	84	0	0	310
7	ห้องฉายภาพยนตร์	ครั้ง	0	7	0	0	0	7
		คน	0	30	0	0	0	30
8	ห้องคอมพิวเตอร์	ครั้ง	0	109	0	0	0	109
9	ห้องประชุมกลุ่มย่อย	ครั้ง	0	134	1	0	0	135
		คน	0	596	4	0	0	600
10	การใช้หนังสือภายในห้องสมุด	เล่ม	0	1,992	0	0	0	1,992
11	ค่าปรับและรายได้จากการบริการอื่นๆ	บาท	0	6,053	3,723	0	0	9,776
การใช้ทรัพยากรสารสนเทศออนไลน์								
1	Renew Online	เล่ม	2,319	1,054	308	0	0	3,681
2	Website	ครั้ง	2,358	5,395	0	0	6,853	14,606
3	Thesis Online	ครั้ง	1,263	0	0	0	0	1,263
4	ฐานข้อมูลสกอ.บอกรับ	ครั้ง	0	0	0	0	0	0
5	ฐานข้อมูลที่สำนักหอสมุดกลางบอกรับ	ครั้ง	31	0	0	0	0	31
การยืมทรัพยากรสารสนเทศ : ตามคณะ								
1	จิตรกรรมฯ	รายการ	-	-	-	-	-	218
2	สถาปัตยกรรม	รายการ	-	-	-	-	-	279
3	โบราณคดี	รายการ	-	-	-	-	-	2,483
4	มณฑนศิลป์	รายการ	-	-	-	-	-	96
5	อักษรศาสตร์	รายการ	-	-	-	-	-	1,526
6	ศึกษาศาสตร์	รายการ	-	-	-	-	-	524
7	วิทยาศาสตร์	รายการ	-	-	-	-	-	245
8	เภสัชศาสตร์	รายการ	-	-	-	-	-	71
9	วิศวกรรมศาสตร์	รายการ	-	-	-	-	-	161
10	ดุริยางคศาสตร์	รายการ	-	-	-	-	-	9
11	สัตวศาสตร์ฯ	รายการ	-	-	-	-	-	69
12	วิทยาการจัดการ	รายการ	-	-	-	-	-	138
13	เทคโนโลยีสารสนเทศ	รายการ	-	-	-	-	-	14
14	บัณฑิตวิทยาลัย	รายการ	-	-	-	-	-	6
15	วิทยาลัยนานาชาติ	รายการ	-	-	-	-	-	0
16	อื่นๆ (ศูนย์/สำนัก/ร.ร.สาธิต)	รายการ	-	-	-	-	-	639
		รวม						6,478

ความรับผิดชอบในการจัดเตรียมข้อมูลส่งสถิติ

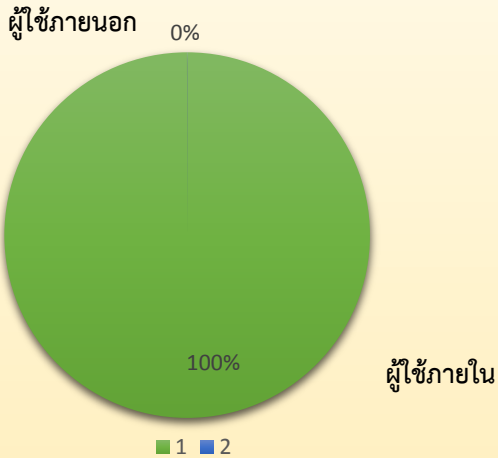
สำนักฯ
หอสมุดฯ

* สถิติจากประตูทางเข้าหอสมุดวิทยาเขตสารสนเทศเพชรบุรี จำนวน 674 คน

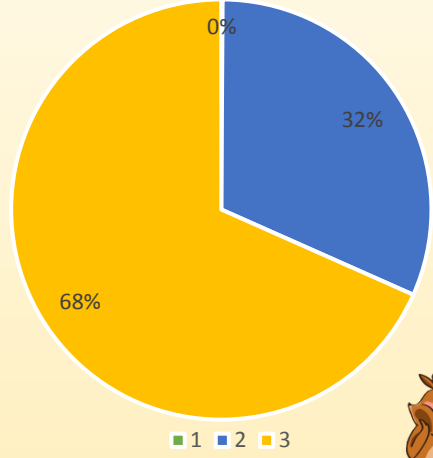
สถิติการบริการทางวิชาการ สำนักหอสมุดกลาง ม.ศิลปากร

ประจำเดือนมีนาคม 2564

1 ประเภทผู้ใช้บริการ



แบ่งตามเวลา



1. ผู้ใช้ภายใน	12,325 / 9,805	ครั้ง/คน
2. ผู้ใช้อย่างนอก	2 / 2	ครั้ง/คน

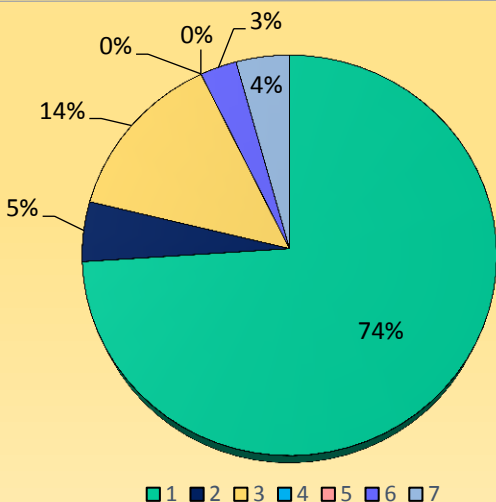
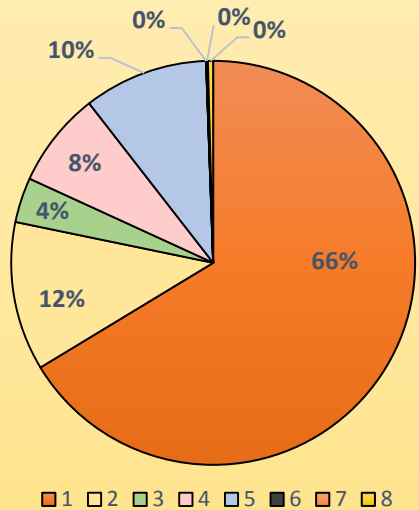
1. ในเวลา	11,336 / 9,139	ครั้ง/คน
2. นอกเวลา จ.-ศ.	312 / 301	ครั้ง/คน
3. นอกเวลา ส.-อา.	676 / 515	ครั้ง/คน

* จำนวนคนแบ่งตามเวลาเมื่อบวกแล้วจะได้ไม่เท่ากับจำนวนคนผู้ใช้บริการภายในและภายนอกรวมกัน เนื่องจาก ใน 1 วัน คนคนหนึ่งเข้าใช้บริการทั้งในเวลาและนอกเวลา จึงถูกแบ่งไปเป็นเข้าใช้บริการในเวลา 1 คน และ นอกเวลา 1 คน

2 จำนวนผู้ใช้บริการยืมคืน



1. นศ.ป.ตรี	4,299	ครั้ง
2. นศ.ป.โท	772	ครั้ง
3. นศ.ป.เอก	233	ครั้ง
4. อาจารย์	495	ครั้ง
5. พนักงาน	645	ครั้ง
6. ลูกจ้างประจำ	1	ครั้ง
7. ลูกจ้างชั่วคราว	9	ครั้ง
8. อื่นๆ	27	ครั้ง



3 จำนวนทรัพยากรสารสนเทศ



1. หนังสือใหม่ประจำเดือน	551/651	ชื่อ/เล่ม
2. โสตทัศนวัสดุ	36	รายการ
3. วิทยานิพนธ์	104	เล่ม
4. e-Book	0	เล่ม
5. e-Thesis	0	เล่ม
6. ฐานข้อมูลออนไลน์	22	ฐาน
7. การนำเข้าข้อมูลในคลังปัญญา	32	รายการ

สถิติการบริการทางวิชาการ สำนักหอสมุดกลาง ม.ศิลปากร

ประจำเดือนมีนาคม 2564

4 การใช้บริการทรัพยากรสารสนเทศ



1. ยืมหนังสือ	8,802 เล่ม
2. คืนหนังสือ	6,447 เล่ม
3. ยืมโสตฯ	37 รายการ
4. คืนโสตฯ	34 รายการ
5. ขอยืมระหว่างวิทยาเขต	277 รายการ
6. ให้อืมระหว่างวิทยาเขต	310 รายการ
7. ห้องฉายภาพยนตร์	7/30 ครั้ง/คน
8. ห้องคอมพิวเตอร์	109 ครั้ง
9. ห้องประชุมกลุ่มย่อย	135/600 ครั้ง/คน
10. การใช้หนังสือภายในห้องสมุด	1,992 เล่ม
11. ค่าปรับและรายได้จากการบริการอื่น ๆ	9,776 บาท

5

การใช้บริการทรัพยากรสารสนเทศออนไลน์

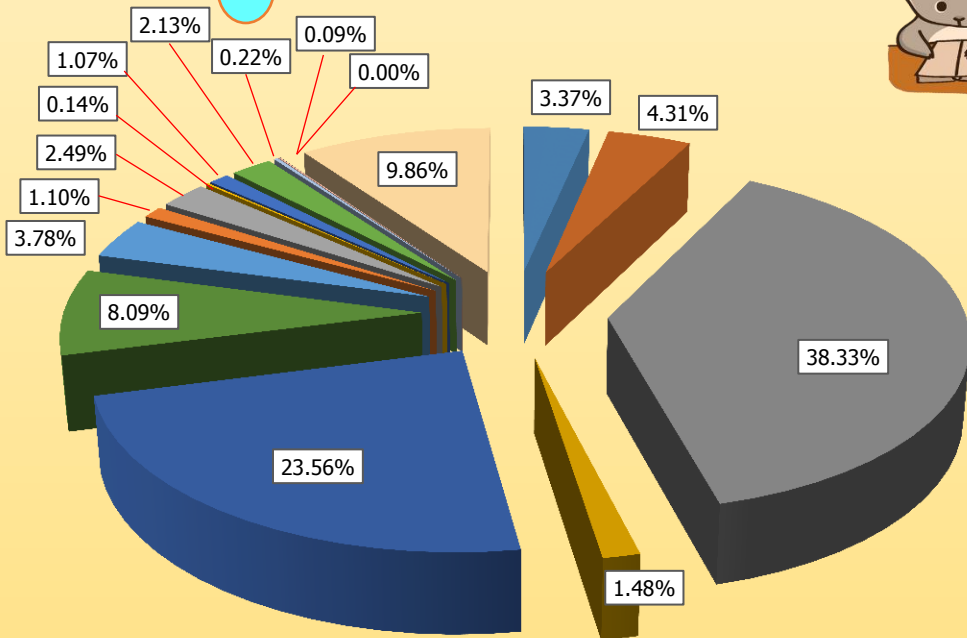


1. Renew Online	3,681 เล่ม
2. Website	14,606 ครั้ง
3. Thesis online	1,263 ครั้ง
4. ฐานข้อมูลสกอ. บอกรับ	0 ครั้ง
5. ฐานข้อมูลที่สำนักหอสมุดกลางบอกรับ	31 ครั้ง
6. จำนวนการเข้าชมคลังข้อมูลและคลังปัญญา	280,709 ครั้ง

* จำนวนการเข้าชมคลังข้อมูลและคลังปัญญา เดือนมีนาคม 2564 สถิติสูงผิดปกติ เนื่องจากมี bot เข้าชม สำนักหอสมุดกลางอยู่ระหว่าง ดำเนินการแก้ไข

6

การยืมทรัพยากรสารสนเทศ : ตามคณะ



■ 1 ■ 2 ■ 3 ■ 4 ■ 5 ■ 6 ■ 7 ■ 8 ■ 9 ■ 10 ■ 11 ■ 12 ■ 13 ■ 14 ■ 15 ■ 16

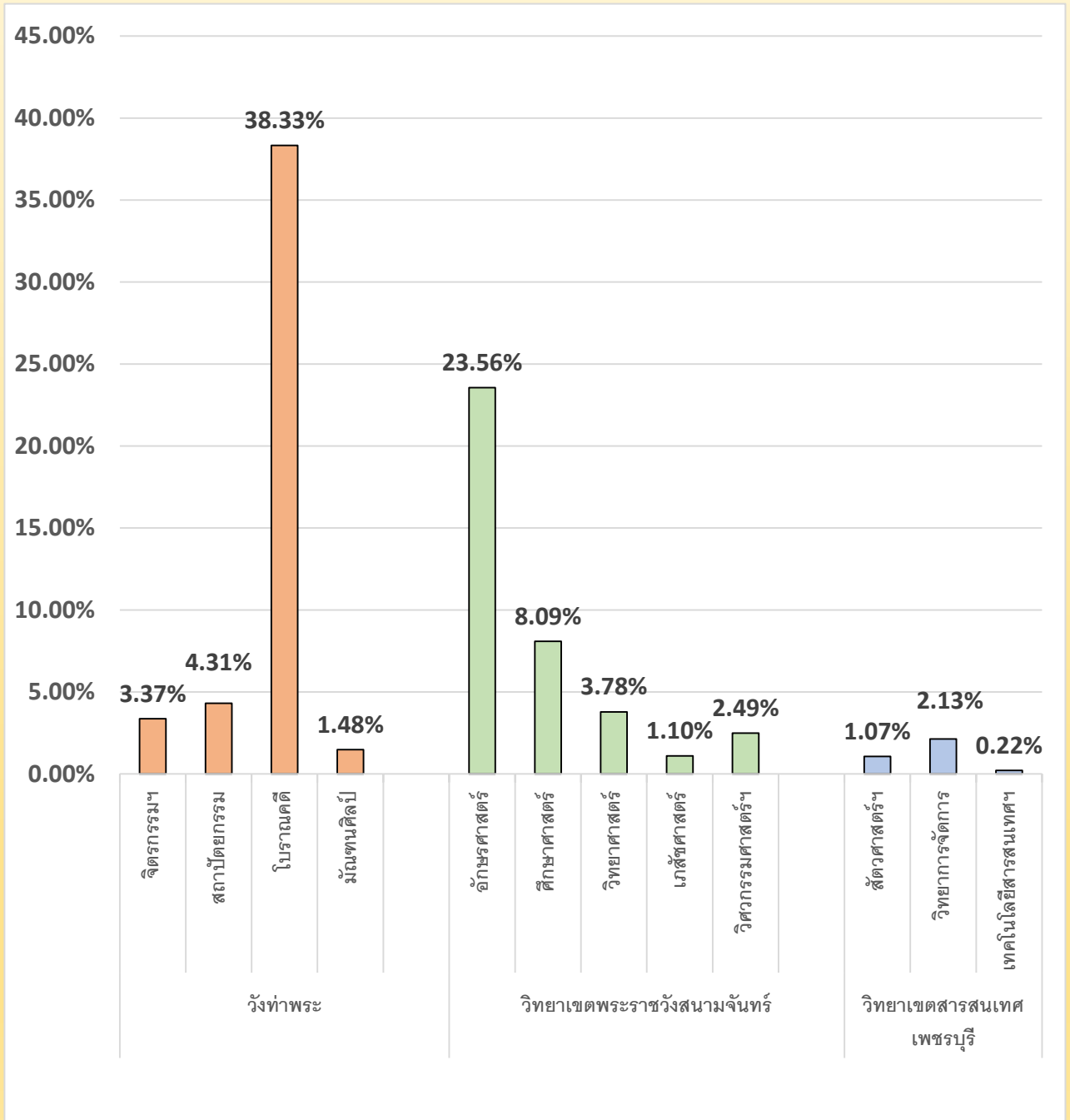
1. คณะจิตรกรรมฯ	218 รายการ	9. คณะวิศวกรรมศาสตร์	161 รายการ
2. คณะสถาปัตยกรรม	279 รายการ	10. คณะดุริยางคศาสตร์	9 รายการ
3. คณะโบราณคดี	2,483 รายการ*	11. คณะสัตวศาสตร์ฯ	69 รายการ
4. คณะมัณฑนศิลป์	96 รายการ	12. คณะวิทยาการจัดการ	138 รายการ
5. คณะอักษรศาสตร์	1,526 รายการ	13. คณะเทคโนโลยีสารสนเทศ	14 รายการ
6. คณะศึกษาศาสตร์	524 รายการ	14. บัณฑิตวิทยาลัย	6 รายการ
7. คณะวิทยาศาสตร์	245 รายการ	15. วิทยาลัยนานาชาติ	0 รายการ*
8. คณะเภสัชศาสตร์	71 รายการ	16. อื่นๆ (ศูนย์, สำนักฯ, สาธิต)	639 รายการ

สถิติการบริการทางวิชาการ สำนักหอสมุดกลาง ม.ศิลปากร

ประจำเดือนมีนาคม 2564



7 การยืมทรัพยากรสารสนเทศ : ตามคณะ แยกตามวิทยาเขต



จำนวนนักศึกษา (คน) ที่เข้าใช้บริการหอสมุดมหาวิทยาลัยศิลปากร

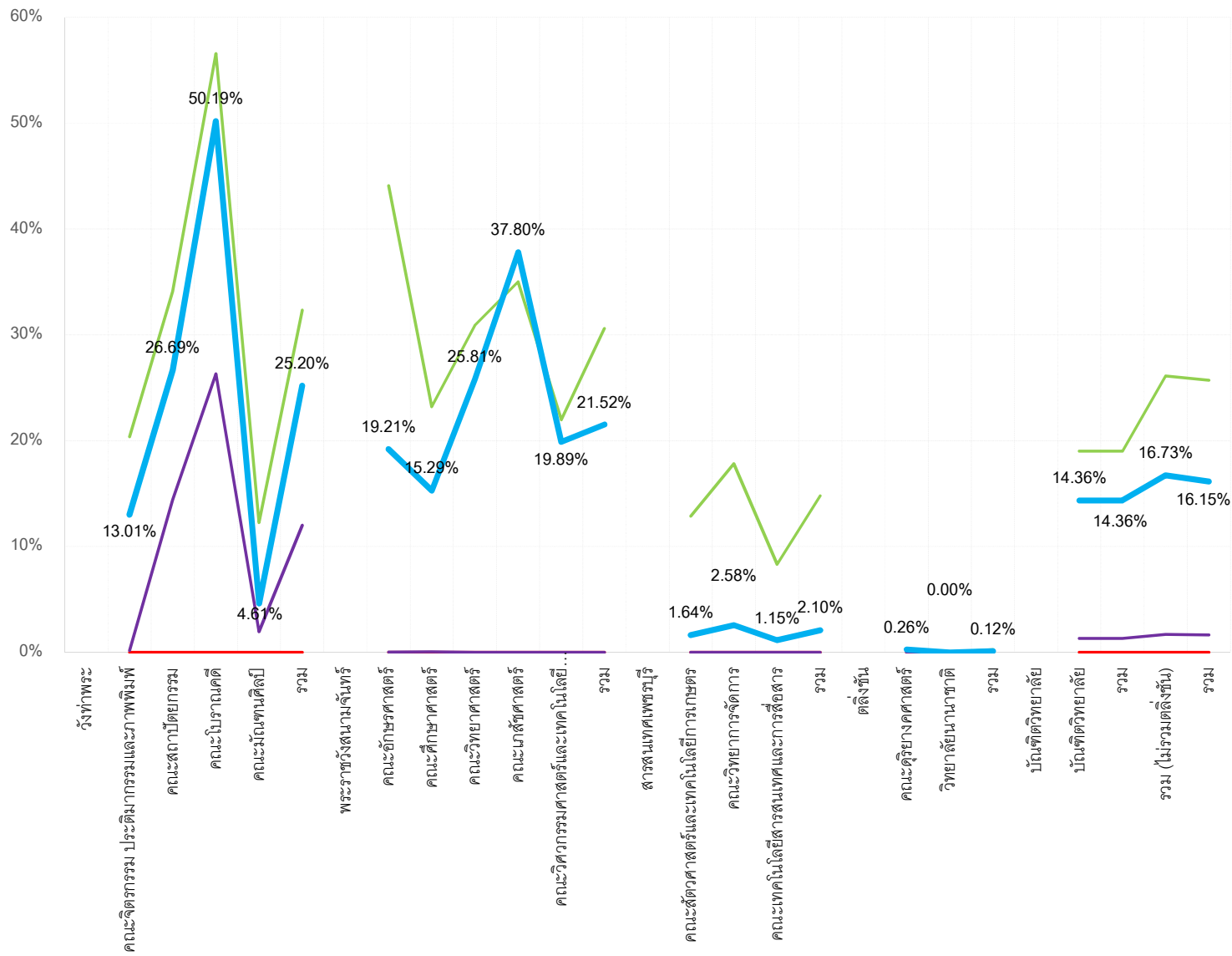
* เทียบร้อยละจากจำนวนนักศึกษาที่ลงทะเบียนเรียนในภาคการศึกษาที่ 1/2563 - 2/2563

คณะวิชา	จำนวนนักศึกษา (คน) 2/2563	เดือนธันวาคม 2563				เดือนมกราคม 2564				เดือนกุมภาพันธ์ 2564				เดือนมีนาคม 2564			
		ลงทะเบียน	เข้าใช้	ร้อยละเดือนธันวาคม 2563	ลำดับที่	ลงทะเบียน	เข้าใช้	ร้อยละเดือนมกราคม 2564	ลำดับที่	ลงทะเบียน	เข้าใช้	ร้อยละเดือนกุมภาพันธ์ 2564	ลำดับที่	ลงทะเบียน	เข้าใช้	ร้อยละเดือนมีนาคม 2564	ลำดับที่
วังท่าพระ																	
1	คณะจิตรกรรม ประติมากรรมและภาพพิมพ์	515	105	20.39%	8	515	0	0.00%		515	1	0.19%	5	515	67	13.01%	9
2	คณะสถาปัตยกรรม	472	161	34.11%	4	472	0	0.00%		472	68	14.41%	2	472	126	26.69%	3
3	คณะโบราณคดี	1,064	602	56.58%	1*	1,064	0	0.00%		1,064	280	26.32%	1*	1,064	534	50.19%	1*
4	คณะมัณฑนศิลป์	1,020	125	12.25%	12	1,020	0	0.00%		1,020	20	1.96%	3	1,020	47	4.61%	10
	รวม	3,071	993	32.33%		3,071	0	0.00%		3,071	369	12.02%		3,071	774	25.20%	
พระราชวังสนามจันทร์																	
5	คณะอักษรศาสตร์	3,207	1,414	44.09%	2	3,207	0	0.00%		3,207	1	0.03%	7	3,207	616	19.21%	6
6	คณะศึกษาศาสตร์	2,197	510	23.21%	6	2,197	0	0.00%		2,197	1	0.05%	6	2,197	336	15.29%	7
7	คณะวิทยาศาสตร์	2,410	745	30.91%	5	2,410	0	0.00%		2,410	0	0.00%	8	2,410	622	25.81%	4
8	คณะเภสัชศาสตร์	1,037	363	35.00%	3	1,037	0	0.00%		1,037	0	0.00%	8	1,037	392	37.80%	2
9	คณะวิศวกรรมศาสตร์และเทคโนโลยีอุตสาหกรรม	3,765	827	21.97%	7	3,765	0	0.00%		3,765	0	0.00%	8	3,765	749	19.89%	5
	รวม	12,616	3,859	30.59%		12,616	0	0.00%		12,616	2	0.02%		12,616	2,715	21.52%	
สารสนเทศเพชรบุรี																	
10	คณะสัตวศาสตร์และเทคโนโลยีการเกษตร	489	63	12.88%	11	489	0	0.00%		489	0	0.00%	8	489	8	1.64%	12
11	คณะวิทยาการจัดการ	3,610	644	17.84%	10	3,610	0	0.00%		3,610	0	0.00%	8	3,610	93	2.58%	11
12	คณะเทคโนโลยีสารสนเทศและการสื่อสาร	1,561	130	8.33%	13	1,561	0	0.00%		1,561	0	0.00%	8	1,561	18	1.15%	13
	รวม	5,660	837	14.79%		5,660	0	0.00%		5,660	0	0.00%		5,660	119	2.10%	
คลังชั้น																	
13	คณะดุริยางคศาสตร์	379	1	0.26%	14	379	0	0.00%		379	0	0.00%	8	379	1	0.26%	14
14	วิทยาลัยนานาชาติ	0	0	#DIV/0!	15	449	0	0.00%		449	0	0.00%	8	449	0	0.00%	15
	รวม	379	1	0.26%		828	0	0.00%		828	0	0.00%		828	1	0.12%	
บัณฑิตวิทยาลัย																	
15	บัณฑิตวิทยาลัย	1,583	301	19.01%	9	1,594	0	0.00%		1,588	21	1.32%	4	1,588	228	14.36%	8
	รวม	1,583	301	19.01%		1,594	0	0.00%		1,588	21	1.32%		1,588	228	14.36%	
	รวม (ไม่รวมคลังชั้น)	22,930	5,990	26.12%		22,941	0	0.00%		22,935	392	1.71%		22,935	3,836	16.73%	
	รวม	23,309	5,991	25.70%		23,769	0	0.00%		23,763	392	1.65%		23,763	3,837	16.15%	

ภาคการศึกษา 2/2563 (9 พฤศจิกายน 2563 - 14 มีนาคม 2564)

จำนวนนักศึกษา(คน) ที่เข้าใช้บริการหอสมุดมหาวิทยาลัยศิลปากร

— ร้อยละเดือนธันวาคม 2563 — ร้อยละเดือนมกราคม 2564 — ร้อยละเดือนกุมภาพันธ์ 2564 — ร้อยละเดือนมีนาคม 2564



การเข้าใช้ฐานข้อมูลออนไลน์

ลำดับ	ฐานข้อมูลออนไลน์	เดือนกุมภาพันธ์ 2564							เดือนมีนาคม 2564							รวม (ม.ค. - ธ.ค.2564)						
		Searches	Full Text Requests	Sub sessions	Queries	Citation Events	Sessions	Abstract	Searches	Full Text Requests	Sub sessions	Queries	Citation Events	Sessions	Abstract	Searches	Full Text Requests	Sub sessions	Queries	Citation Events	Sessions	Abstract
1	ACM															-	-	-	-	-	-	-
2	IEL															-	-	-	-	-	-	-
3	PQDT															-	-	-	-	-	-	-
4	SpringerLink															-	-	-	-	-	-	-
5	WoS															-	-	-	-	-	-	-
6	ACS															-	-	-	-	-	-	-
7	EM92															-	-	-	-	-	-	-
8	Academic Search Complete															-	-	-	-	-	-	-
9	ScienceDirect															-	-	-	-	-	-	-
10	CASC															-	-	-	-	-	-	-

* เดือน มีนาคม 2564 หน้าเว็บไซต์ UniNet ไม่มีการ UpDate ข้อมูล (ปิดปรับปรุงเว็บไซต์)