

สถิติการบริการทางวิชาการ

ลำดับที่	รายการ	หน่วยนับ	กุมภาพันธ์ 2564					รวม
			หอสมุดสาขา วังท่าพระ	หอสมุด พระราชวัง สนามจันทร์	หอสมุดวิทยาเขต สารสนเทศ เพชรบุรี	หอจดหมายเหตุ ฯ	สำนัก หอสมุดกลาง	
	จำนวนผู้ใช้บริการ (รวม 1+2)	ครั้ง	612	12	0	4	0	628
	(เป็นภาพรวม ไม่ได้แยกช่วงเวลา)	คน	549	11	0	4	0	564
1	ผู้ใช้ภายใน	ครั้ง	612	11	0	4	0	627
		คน	549	10	0	4	0	563
2	ผู้ใช้ภายนอก	ครั้ง	0	1	0	0	0	1
		คน	0	1	0	0	0	1
3	ในเวลา	ครั้ง	612	12	0	0	0	624
		คน	549	11	0	0	0	560
4	นอกเวลาจันทร์ – ศุกร์	ครั้ง	0	0	0	0	0	0
		คน	0	0	0	0	0	0
5	นอกเวลาเสาร์ - อาทิตย์	ครั้ง	0	0	0	0	0	0
		คน	0	0	0	0	0	0
	จำนวนผู้ใช้บริการยืมคืน : ตามประเภทผู้ใช้* (รวม)							
1	นศ. ป.ตรี	ครั้ง	1,680	904	17	0	0	2,601
2	นศ. ป.โท	ครั้ง	217	179	0	0	0	396
3	นศ. ป.เอก	ครั้ง	77	32	0	0	0	109
4	อาจารย์	ครั้ง	124	114	43	0	0	281
5	พนักงาน	ครั้ง	72	127	29	4	0	232
6	ลูกจ้างประจำ	ครั้ง	0	0	0	0	0	0
7	ลูกจ้างชั่วคราว	ครั้ง	0	0	0	0	0	0
8	อื่นๆ	ครั้ง	5	9	0	0	0	14
	จำนวนทรัพยากรสารสนเทศ							
1	หนังสือใหม่ประจำเดือน	ชื่อ	25	428	94	11	0	558
		เล่ม	25	457	96	23	0	601
2	โสตทัศนวัสดุ	รายการ	0	0	0	14	0	14
3	วิทยานิพนธ์	เล่ม	0	121	0	0	0	121
4	e-book	เล่ม	0	0	0	0	0	0
5	e-Thesis	เล่ม	0	0	0	0	0	0
6	ฐานข้อมูลออนไลน์ (นับเฉพาะของ สกอ. และหอสมุดฯ บอกรับ)	ฐาน	0	0	0	0	22	22
7	การนำเข้าข้อมูลในคลังปัญญา	ข้อมูล/เรื่อง	44	0	21	0	0	65
	การใช้บริการทรัพยากรสารสนเทศ							
1	ยืมหนังสือ	เล่ม	4,062	1,410	535	6	0	6,013
2	คืนหนังสือ	เล่ม	1,112	836	125	6	0	2,079
3	ยืมโสตฯ	รายการ	0	5	3	56	0	64
4	คืนโสตฯ	รายการ	0	0	0	56	0	56
5	ขอยืมระหว่างวิทยาเขต	รายการ	83	11	7	0	0	101
6	ให้ยืมระหว่างวิทยาเขต	รายการ	27	73	2	0	0	102
7	ห้องฉายภาพยนตร์	ครั้ง	0	0	0	0	0	0

ลำดับที่	รายการ	หน่วยนับ	กุมภาพันธ์ 2564					รวม
			หอสมุดสาขา วังท่าพระ	หอสมุด พระราชวัง สนามจันทร์	หอสมุดวิทยาเขต สารสนเทศ เพชรบุรี	หอจดหมายเหตุ ฯ	สำนัก หอสมุดกลาง	
		คน	0	0	0	0	0	0
8	ห้องคอมพิวเตอร์	ครั้ง	0	0	0	0	0	0
9	ห้องประชุมกลุ่มย่อย	ครั้ง	0	0	0	0	0	0
		คน	0	0	0	0	0	0
10	การใช้หนังสือภายในห้องสมุด	เล่ม	0	0	0	0	0	0
11	ค่าปรับและรายได้จากการบริการอื่นๆ	บาท	0	0	40	0	0	40
<b>การใช้ทรัพยากรสารสนเทศออนไลน์</b>								
1	Renew Online	เล่ม	2,091	464	200	0	0	2,755
2	Website	ครั้ง	2,075	6,459	0	0	6,724	15,258
3	Thesis Online	ครั้ง	6,501	0	0	0	0	6,501
4	ฐานข้อมูลสกอ.บอกรับ	ครั้ง	0	0	0	0	0	0
5	ฐานข้อมูลที่สำนักหอสมุดกลางบอกรับ	ครั้ง	77	0	0	0	0	77
<b>การยืมทรัพยากรสารสนเทศ : ตามคณะ</b>								
1	จิตกรรม	รายการ	-	-	-	-	-	89
2	สถาปัตยกรรม	รายการ	-	-	-	-	-	339
3	โบราณคดี	รายการ	-	-	-	-	-	1,564
4	มณฑลศิลป์	รายการ	-	-	-	-	-	65
5	อักษรศาสตร์	รายการ	-	-	-	-	-	753
6	ศึกษาศาสตร์	รายการ	-	-	-	-	-	330
7	วิทยาศาสตร์	รายการ	-	-	-	-	-	59
8	เภสัชศาสตร์	รายการ	-	-	-	-	-	72
9	วิศวกรรมศาสตร์	รายการ	-	-	-	-	-	34
10	ดุริยางคศาสตร์	รายการ	-	-	-	-	-	6
11	สัตวศาสตร์ฯ	รายการ	-	-	-	-	-	24
12	วิทยาการจัดการ	รายการ	-	-	-	-	-	32
13	เทคโนโลยีสารสนเทศ	รายการ	-	-	-	-	-	5
14	บัณฑิตวิทยาลัย	รายการ	-	-	-	-	-	4
15	วิทยาลัยนานาชาติ	รายการ	-	-	-	-	-	0
16	อื่นๆ (ศูนย์/สำนัก/ร.ร.สาธิต)	รายการ	-	-	-	-	-	253
		<b>รวม</b>						<b>3,629</b>

ความรับผิดชอบในการจัดเตรียมข้อมูลส่งสถิติ

สำนักฯ

หอสมุดฯ

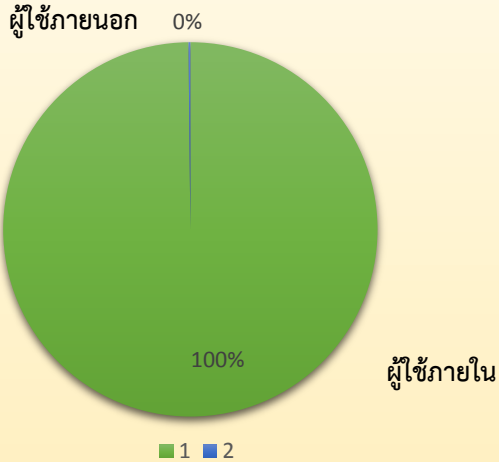
\* สถิติจากประตูทางเข้าหอสมุดวิทยาเขตสารสนเทศเพชรบุรี จำนวน 0 คน



# สถิติการบริการทางวิชาการ สำนักหอสมุดกลาง ม.ศิลปากร

ประจำเดือนกุมภาพันธ์ 2564

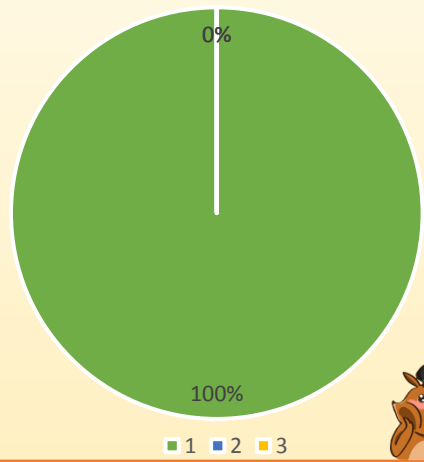
## 1 ประเภทผู้ใช้บริการ



1. ผู้ใช้อย่างใน	627 / 563	ครั้ง/คน
2. ผู้ใช้อย่างนอก	1 / 1	ครั้ง/คน



แบ่งตามเวลา



1. ในเวลา	624 / 560	ครั้ง/คน
2. นอกเวลา จ.-ศ.	0 / 0	ครั้ง/คน
3. นอกเวลา ส.-อา.	0 / 0	ครั้ง/คน

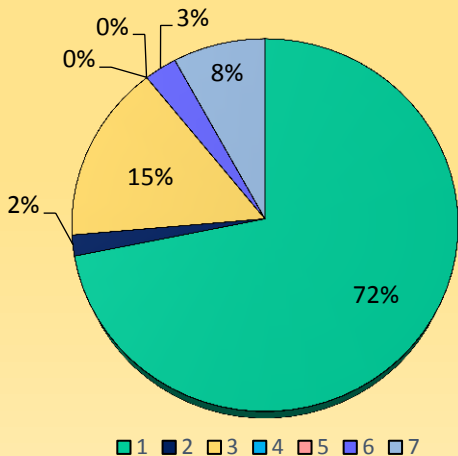
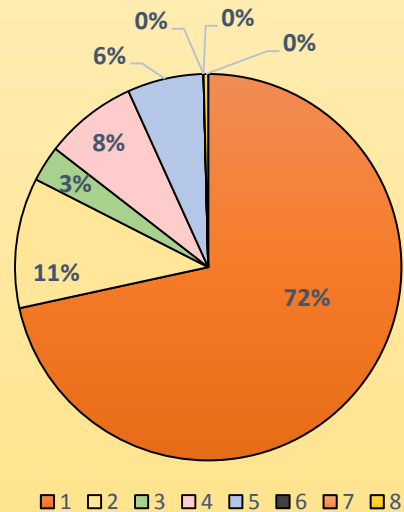


\* จำนวนคนแบ่งตามเวลาเมื่อบวกแล้วจะได้ไม่เท่ากับจำนวนคนผู้ให้บริการภายในและภายนอกรวมกัน เนื่องจาก ใน 1 วัน คนคนหนึ่งเข้าใช้บริการทั้งในเวลาและนอกเวลา จึงถูกแบ่งไปเป็นเข้าใช้บริการในเวลา 1 คน และ นอกเวลา 1 คน

## 2 จำนวนผู้ใช้บริการยืมคืน



1. นศ.ป.ตรี	2,601	ครั้ง
2. นศ.ป.โท	396	ครั้ง
3. นศ.ป.เอก	109	ครั้ง
4. อาจารย์	281	ครั้ง
5. พนักงาน	232	ครั้ง
6. ลูกจ้างประจำ	0	ครั้ง
7. ลูกจ้างชั่วคราว	0	ครั้ง
8. อื่นๆ	14	ครั้ง



## 3 จำนวนทรัพยากรสารสนเทศ



1. หนังสือใหม่ประจำเดือน	558/601	ชื่อ/เล่ม
2. โสตทัศนวัสดุ	14	รายการ
3. วิทยานิพนธ์	121	เล่ม
4. e-Book	0	เล่ม
5. e-Thesis	0	เล่ม
6. ฐานข้อมูลออนไลน์	22	ฐาน
7. การนำเข้าข้อมูลในคลังปัญญา	62	รายการ

# สถิติการบริการทางวิชาการ สำนักหอสมุดกลาง ม.ศิลปากร

ประจำเดือนกุมภาพันธ์ 2564

## 4 การใช้บริการทรัพยากรสารสนเทศ



1. ยืมหนังสือ	6,013 เล่ม
2. คืนหนังสือ	2,079 เล่ม
3. ยืมโสตฯ	64 รายการ
4. คืนโสตฯ	56 รายการ
5. ขอยืมระหว่างวิทยาเขต	101 รายการ
6. ให้อืมระหว่างวิทยาเขต	102 รายการ
7. ห้องฉายภาพยนตร์	0/0 ครั้ง/คน
8. ห้องคอมพิวเตอร์	0 ครั้ง
9. ห้องประชุมกลุ่มย่อย	0/0 ครั้ง/คน
10. การใช้หนังสือภายในห้องสมุด	0 เล่ม
11. ค่าปรับและรายได้จากการบริการอื่นๆ	40 บาท

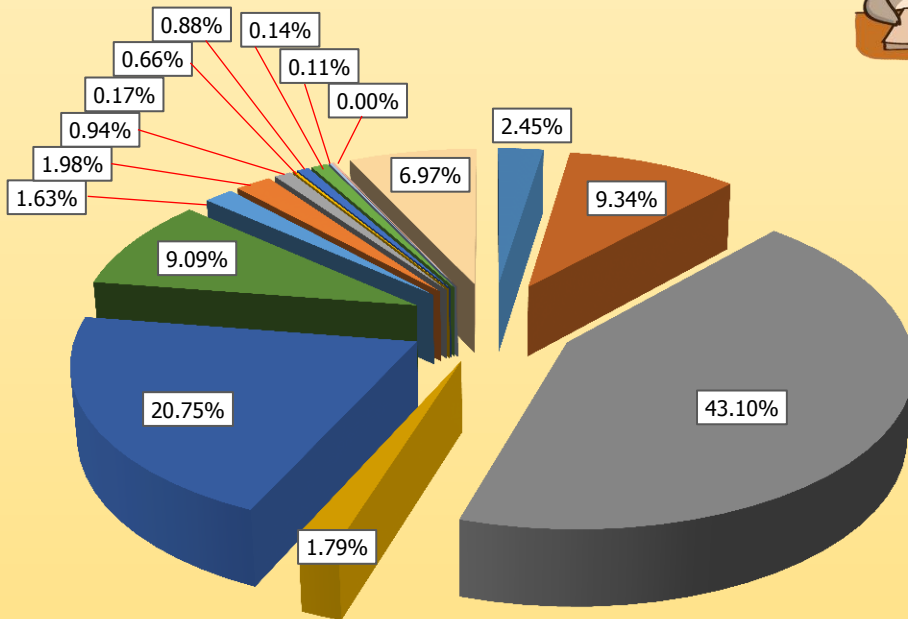
## 5 การใช้บริการทรัพยากรสารสนเทศออนไลน์



1. Renew Online	2,755 เล่ม
2. Website	15,258 ครั้ง
3. Thesis online	6,501 ครั้ง
4. ฐานข้อมูลสกอ. บอกรับ	0 ครั้ง
5. ฐานข้อมูลที่สำนักหอสมุดกลางบอกรับ	77 ครั้ง
6. จำนวนการเข้าชมคลังข้อมูลและคลังปัญญา	153,817 ครั้ง

\* จำนวนการเข้าชมคลังข้อมูลและคลังปัญญา  
เดือนกุมภาพันธ์ 2564 สถิติสูงผิดปกติ  
เนื่องจากมี bot เข้าชม สำนักหอสมุดกลางอยู่  
ระหว่างดำเนินการแก้ไข

## 6 การยืมทรัพยากรสารสนเทศ : ตามคณะ



■ 1 ■ 2 ■ 3 ■ 4 ■ 5 ■ 6 ■ 7 ■ 8 ■ 9 ■ 10 ■ 11 ■ 12 ■ 13 ■ 14 ■ 15 ■ 16

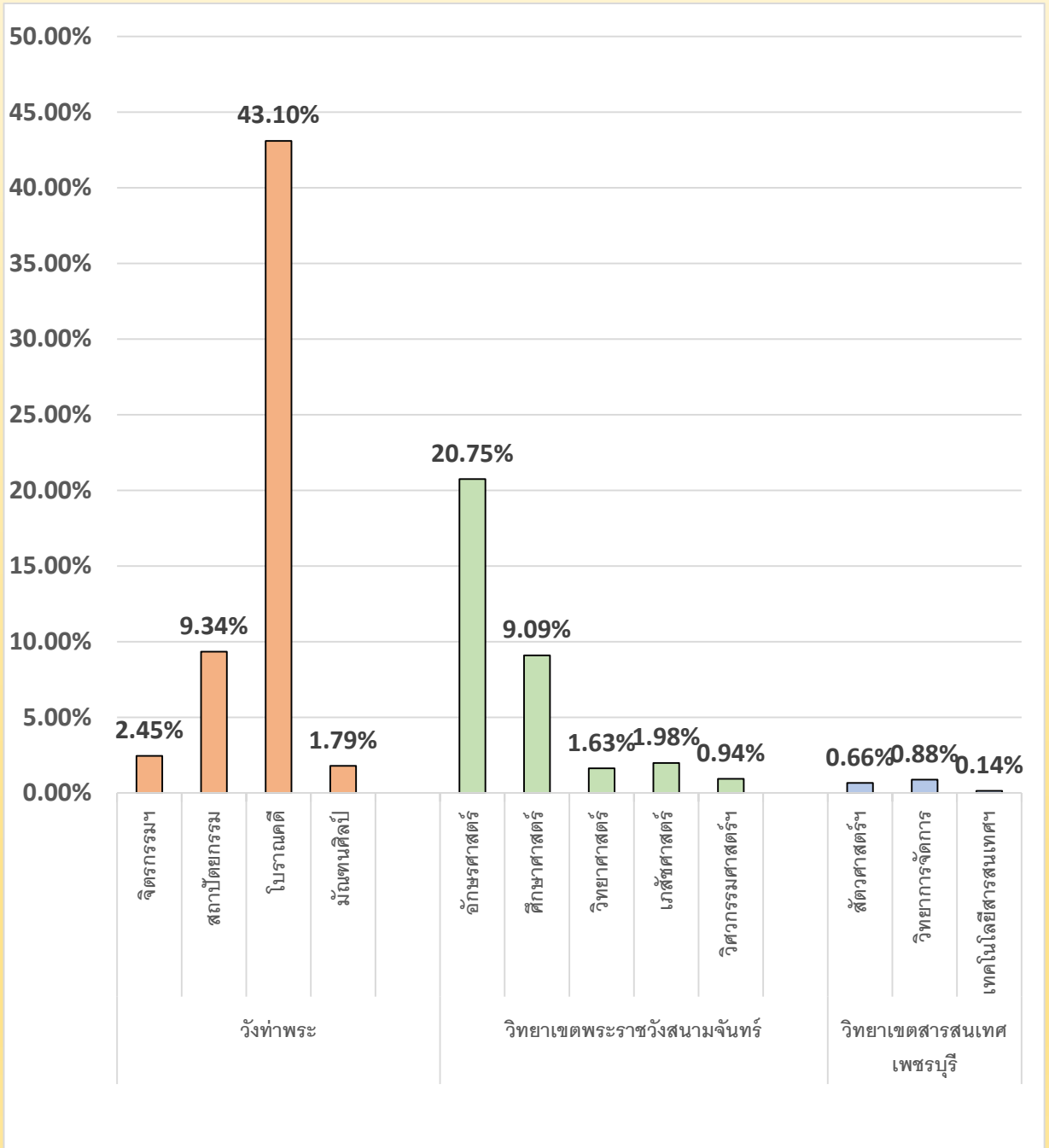
1. คณะจิตรกรรมฯ	89 รายการ	9. คณะวิศวกรรมศาสตร์	34 รายการ
2. คณะสถาปัตยกรรม	339 รายการ	10. คณะดุริยางคศาสตร์	6 รายการ
<b>3. คณะโบราณคดี</b>	<b>1,564 รายการ*</b>	11. คณะสัตวศาสตร์ฯ	24 รายการ
4. คณะมัณฑนศิลป์	65 รายการ	12. คณะวิทยาการจัดการ	32 รายการ
5. คณะอักษรศาสตร์	753 รายการ	13. คณะเทคโนโลยีสารสนเทศ	5 รายการ
6. คณะศึกษาศาสตร์	330 รายการ	14. บัณฑิตวิทยาลัย	4 รายการ
7. คณะวิทยาศาสตร์	59 รายการ	<b>15. วิทยาลัยนานาชาติ</b>	<b>0 รายการ*</b>
8. คณะเภสัชศาสตร์	72 รายการ	16. อื่นๆ (ศูนย์, สำนักฯ, สาธิต)	253 รายการ

# สถิติการบริการทางวิชาการ สำนักหอสมุดกลาง ม.ศิลปากร

ประจำเดือนกุมภาพันธ์ 2564



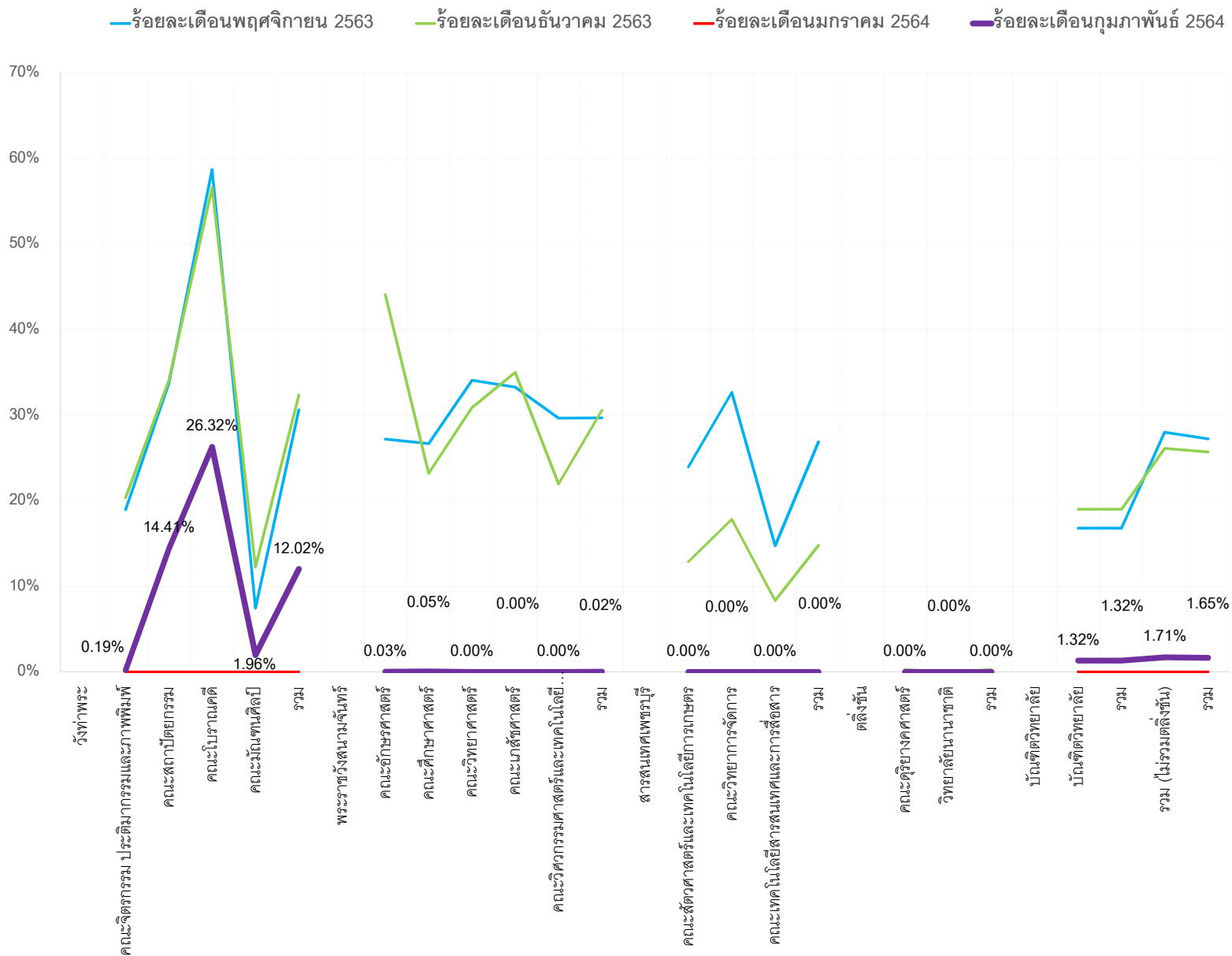
7 การยืมทรัพยากรสารสนเทศ : ตามคณะ แยกตามวิทยาเขต



จำนวนนักศึกษา (คน) ที่เข้าใช้บริการหอสมุดมหาวิทยาลัยศิลปากร  
\* เทียบร้อยละจากจำนวนนักศึกษาที่ลงทะเบียนเรียนในภาคการศึกษาที่ 1/2563 - 2/2563

คณะวิชา	จำนวนนักศึกษา (คน) 1/2563	เดือนพฤศจิกายน 2563				จำนวนนักศึกษา (คน) 2/2563	เดือนธันวาคม 2563				จำนวนนักศึกษา (คน) 2/2563	เดือนมกราคม 2564				จำนวนนักศึกษา (คน) 2/2563	เดือนกุมภาพันธ์ 2564			
		ลงทะเบียน	เข้าใช้	ร้อยละเดือนพฤศจิกายน 2563	ลำดับที่		ลงทะเบียน	เข้าใช้	ร้อยละเดือนธันวาคม 2563	ลำดับที่		ลงทะเบียน	เข้าใช้	ร้อยละเดือนมกราคม 2564	ลำดับที่		ลงทะเบียน	เข้าใช้	ร้อยละเดือนกุมภาพันธ์ 2564	ลำดับที่
<b>วังท่าพระ</b>																				
1	คณะจิตรกรรม ประติมากรรมและภาพพิมพ์	591	112	18.95%	10	515	105	20.39%	8	515	0	0.00%		515	1	0.19%	5			
2	คณะสถาปัตยกรรม	494	167	33.81%	3	472	161	34.11%	4	472	0	0.00%		472	68	14.41%	2			
3	คณะโบราณคดี	1,143	671	58.71%	1*	1,064	602	56.58%	1*	1,064	0	0.00%		1,064	280	26.32%	1*			
4	คณะมัณฑนศิลป์	1,153	86	7.46%	13	1,020	125	12.25%	12	1,020	0	0.00%		1,020	20	1.96%	3			
	<b>รวม</b>	<b>3,381</b>	<b>1,036</b>	<b>30.64%</b>		<b>3,071</b>	<b>993</b>	<b>32.33%</b>		<b>3,071</b>	<b>0</b>	<b>0.00%</b>		<b>3,071</b>	<b>369</b>	<b>12.02%</b>				
<b>พระราชวังสนามจันทร์</b>																				
5	คณะอักษรศาสตร์	3,341	909	27.21%	7	3,207	1,414	44.09%	2	3,207	0	0.00%		3,207	1	0.03%	7			
6	คณะศึกษาศาสตร์	2,364	631	26.69%	8	2,197	510	23.21%	6	2,197	0	0.00%		2,197	1	0.05%	6			
7	คณะวิทยาศาสตร์	2,628	896	34.09%	2	2,410	745	30.91%	5	2,410	0	0.00%		2,410	0	0.00%	8			
8	คณะเภสัชศาสตร์	1,081	360	33.30%	4	1,037	363	35.00%	3	1,037	0	0.00%		1,037	0	0.00%	8			
9	คณะวิศวกรรมศาสตร์และเทคโนโลยีอุตสาหกรรม	4,020	1,193	29.68%	6	3,765	827	21.97%	7	3,765	0	0.00%		3,765	0	0.00%	8			
	<b>รวม</b>	<b>13,434</b>	<b>3,989</b>	<b>29.69%</b>		<b>12,616</b>	<b>3,859</b>	<b>30.59%</b>		<b>12,616</b>	<b>0</b>	<b>0.00%</b>		<b>12,616</b>	<b>2</b>	<b>0.02%</b>				
<b>สารสนเทศเพชรบุรี</b>																				
10	คณะสัตวศาสตร์และเทคโนโลยีการเกษตร	542	130	23.99%	9	489	63	12.88%	11	489	0	0.00%		489	0	0.00%	8			
11	คณะวิทยาการจัดการ	3,817	1,247	32.67%	5	3,610	644	17.84%	10	3,610	0	0.00%		3,610	0	0.00%	8			
12	คณะเทคโนโลยีสารสนเทศและการสื่อสาร	1,688	249	14.75%	12	1,561	130	8.33%	13	1,561	0	0.00%		1,561	0	0.00%	8			
	<b>รวม</b>	<b>6,047</b>	<b>1,626</b>	<b>26.89%</b>		<b>5,660</b>	<b>837</b>	<b>14.79%</b>		<b>5,660</b>	<b>0</b>	<b>0.00%</b>		<b>5,660</b>	<b>0</b>	<b>0.00%</b>				
<b>คลังชั้น</b>																				
13	คณะดุริยางคศาสตร์	495	1	0.20%	14	379	1	0.26%	14	379	0	0.00%		379	0	0.00%	8			
14	วิทยาลัยนานาชาติ	215	0	0.00%	15	0	0	#DIV/0!	15	449	0	0.00%		449	0	0.00%	8			
	<b>รวม</b>	<b>710</b>	<b>1</b>	<b>0.14%</b>		<b>379</b>	<b>1</b>	<b>0.26%</b>		<b>828</b>	<b>0</b>	<b>0.00%</b>		<b>828</b>	<b>0</b>	<b>0.00%</b>				
<b>บัณฑิตวิทยาลัย</b>																				
15	บัณฑิตวิทยาลัย	2,213	372	16.81%	11	1,583	301	19.01%	9	1,594	0	0.00%		1,594	21	1.32%	4			
	<b>รวม</b>	<b>2,213</b>	<b>372</b>	<b>16.81%</b>		<b>1,583</b>	<b>301</b>	<b>19.01%</b>		<b>1,594</b>	<b>0</b>	<b>0.00%</b>		<b>1,594</b>	<b>21</b>	<b>1.32%</b>				
	<b>รวม (ไม่รวมคลังชั้น)</b>	<b>25,075</b>	<b>7,023</b>	<b>28.01%</b>		<b>22,930</b>	<b>5,990</b>	<b>26.12%</b>		<b>22,941</b>	<b>0</b>	<b>0.00%</b>		<b>22,941</b>	<b>392</b>	<b>1.71%</b>				
	<b>รวม</b>	<b>25,785</b>	<b>7,024</b>	<b>27.24%</b>		<b>23,309</b>	<b>5,991</b>	<b>25.70%</b>		<b>23,769</b>	<b>0</b>	<b>0.00%</b>		<b>23,769</b>	<b>392</b>	<b>1.65%</b>				
ภาคการศึกษา 2/2563 (9 พฤศจิกายน 2563 - 14 มีนาคม 2564)																				

### จำนวนนักศึกษา(คน) ที่เข้าใช้บริการหอสมุดมหาวิทยาลัยศิลปากร





การเข้าใช้ฐานข้อมูลออนไลน์

ลำดับ	ฐานข้อมูลออนไลน์	เดือนมกราคม 2564							เดือนกุมภาพันธ์ 2564							รวม (ม.ค. - ธ.ค.2564)						
		Searches	Full Text Requests	Sub sessions	Queries	Citation Events	Sessions	Abstract	Searches	Full Text Requests	Sub sessions	Queries	Citation Events	Sessions	Abstract	Searches	Full Text Requests	Sub sessions	Queries	Citation Events	Sessions	Abstract
1	ACM															-	-	-	-	-	-	-
2	IEL															-	-	-	-	-	-	-
3	PQDT															-	-	-	-	-	-	-
4	SpringerLink															-	-	-	-	-	-	-
5	WoS															-	-	-	-	-	-	-
6	ACS															-	-	-	-	-	-	-
7	EM92															-	-	-	-	-	-	-
8	Academic Search Complete															-	-	-	-	-	-	-
9	ScienceDirect															-	-	-	-	-	-	-
10	CASC															-	-	-	-	-	-	-

\* เดือน กุมภาพันธ์ 2564 หน้าเว็บไซต์ UniNet ไม่มีการ Update ข้อมูล (ปิดปรับปรุงเว็บไซต์)