

สถิติการบริการทางวิชาการ

ลำดับที่	รายการ	หน่วยนับ	มกราคม 2564					
			หอสมุดสาขา วังท่าพระ	หอสมุด พระราชวัง สนามจันทร์	หอสมุดวิทยา เขต สารสนเทศ เพชรบุรี	ห้องสมุด อื่นๆ	สำนัก หอสมุดกลาง	รวม
	จำนวนผู้ใช้บริการ (รวม 1+2)	ครั้ง	0	0	0	0	0	0
	(เป็นภาพรวม ไม่ได้แยกช่วงเวลา)	คน	0	0	0	0	0	0
1	ผู้ใช้งานใน	ครั้ง	0	0	0	0	0	0
		คน	0	0	0	0	0	0
2	ผู้ใช้งานนอก	ครั้ง	0	0	0	0	0	0
		คน	0	0	0	0	0	0
3	ในเวลา	ครั้ง	0	0	0	0	0	0
		คน	0	0	0	0	0	0
4	นอกเวลาจันทร์ – ศุกร์	ครั้ง	0	0	0	0	0	0
		คน	0	0	0	0	0	0
5	นอกเวลาเสาร์ - อาทิตย์	ครั้ง	0	0	0	0	0	0
		คน	0	0	0	0	0	0
	จำนวนผู้ใช้บริการยืมคืน : ตามประเภทผู้ใช้* (รวม)						0	
1	นศ. ป.ตรี	ครั้ง	1,312	1,412	99	0	0	2,823
2	นศ. ป.โท	ครั้ง	163	241	0	0	0	404
3	นศ. ป.เอก	ครั้ง	67	50	0	0	0	117
4	อาจารย์	ครั้ง	69	177	28	0	0	274
5	พนักงาน	ครั้ง	25	75	14	2	0	116
6	ลูกจ้างประจำ	ครั้ง	0	0	0	0	0	0
7	ลูกจ้างชั่วคราว	ครั้ง	0	2	0	0	0	2
8	อื่นๆ	ครั้ง	1	11	0	2	0	14
	จำนวนทรัพยากรสารสนเทศ						0	
1	หนังสือใหม่ประจำเดือน	ซื้อ	41	342	47	11	0	441
		เล่ม	42	364	47	17	0	470
2	โสตทัศนวัสดุ	รายการ	0	0	0	1	0	1
3	วิทยานิพนธ์	เล่ม	0	0	0	0	0	0
4	e-book	เล่ม	0	0	0	0	0	0
5	e-Thesis	เล่ม	0	0	0	0	0	0
6	ฐานข้อมูลออนไลน์ (นับเฉพาะของ สกอ. และหอสมุดฯ)	ฐาน	0	0	0	0	22	22
7	การนำเข้าข้อมูลในคลังปัญญา	ข้อมูล/เรื่อง	81	1	36	0	0	118
	การใช้บริการทรัพยากรสารสนเทศ							
1	ยืมหนังสือ	เล่ม	2,864	1,965	622	4	0	5,455
2	คืนหนังสือ	เล่ม	97	423	83	4	0	607
3	ยืมโสตฯ	รายการ	0	4	0	7	0	11
4	คืนโสตฯ	รายการ	0	3	6	7	0	16
5	ขอยืมระหว่างวิทยาเขต	รายการ	44	22	0	0	0	66
6	ให้ยืมระหว่างวิทยาเขต	รายการ	45	55	8	0	0	108
7	ห้องฉายภาพยนตร์	ครั้ง	0	0	0	0	0	0
		คน	0	0	0	0	0	0
8	ห้องคอมพิวเตอร์	ครั้ง	0	0	0	0	0	0
9	ห้องประชุมกลุ่มย่อย	ครั้ง	0	0	0	0	0	0
		คน	0	0	0	0	0	0

ลำดับที่	รายการ	หน่วยนับ	มกราคม 2564					
			หอสมุดสาขา วังท่าพระ	หอสมุด พระราชวัง สนามจันทร์	หอสมุดวิทยา เขต สารสนเทศ เพชรบุรี	ห้องสมุด อื่นๆ	สำนัก หอสมุดกลาง	รวม
10	การใช้หนังสือภายในห้องสมุด	เล่ม	0	0	0	0	0	0
11	ค่าปรับและรายได้จากการบริการอื่นๆ	บาท	0	0	258	0	0	258.00
	การใช้ทรัพยากรสารสนเทศออนไลน์							
1	Renew Online	เล่ม	1,137	475	167	0	0	1,779
2	Website	ครั้ง	2,136	6,809	0	0	6,374	15,319
3	Thesis Online	ครั้ง	8,198	0	0	0	0	8,198
4	ฐานข้อมูลสกอ.บอกรับ	ครั้ง	0	0	0	0	0	0
5	ฐานข้อมูลที่สำนักหอสมุดกลางบอกรับ	ครั้ง	62	0	0	0	0	62
	การยืมทรัพยากรสารสนเทศ : ตามคณะ							
1	จิตกรรมมา	รายการ	-	-	-	-	-	42
2	สถาปัตยกรรม	รายการ	-	-	-	-	-	102
3	โบราณคดี	รายการ	-	-	-	-	-	1,428
4	มณฑลศิลป์	รายการ	-	-	-	-	-	44
5	อักษรศาสตร์	รายการ	-	-	-	-	-	1,046
6	ศึกษาศาสตร์	รายการ	-	-	-	-	-	525
7	วิทยาศาสตร์	รายการ	-	-	-	-	-	125
8	เภสัชศาสตร์	รายการ	-	-	-	-	-	115
9	วิศวกรรมศาสตร์	รายการ	-	-	-	-	-	53
10	ดุริยางคศาสตร์	รายการ	-	-	-	-	-	7
11	สัตวศาสตร์ฯ	รายการ	-	-	-	-	-	7
12	วิทยาการจัดการ	รายการ	-	-	-	-	-	71
13	เทคโนโลยีสารสนเทศ	รายการ	-	-	-	-	-	77
14	บัณฑิตวิทยาลัย	รายการ	-	-	-	-	-	12
15	วิทยาลัยนานาชาติ	รายการ	-	-	-	-	-	0
16	อื่นๆ (ศูนย์/สำนัก/ร.ร.สาธิต)	รายการ	-	-	-	-	-	92
	รวม							3,746

ความรับผิดชอบในการจัดเตรียมข้อมูลส่งสถิติ

สำนักฯ
หอสมุดฯ

* สถิติจากประตูทางเข้าหอสมุดวิทยาเขตสารสนเทศเพชรบุรี จำนวน 0 คน

ปีงบประมาณ 2563 (1 ต.ค.63-30 ก.ย.64)

ร้อยละ

			ต.ค.	พ.ย.	ธ.ค.	ม.ค.	รวม
	การยืมทรัพยากรสารสนเทศ : ตามคณะ						
1	จิตรกรรมฯ	รายการ	4.88%	7.22%	6.63%	1.12%	5.36%
2	สถาปัตยกรรม	รายการ	4.02%	3.83%	4.62%	2.72%	3.96%
3	โบราณคดี	รายการ	28.45%	27.36%	28.21%	38.12%	29.34%
4	มัณฑนศิลป์	รายการ	1.85%	2.09%	2.26%	1.17%	1.92%
5	อักษรศาสตร์	รายการ	19.67%	17.08%	20.60%	27.92%	20.33%
6	ศึกษาศาสตร์	รายการ	15.39%	17.24%	14.19%	14.01%	15.35%
7	วิทยาศาสตร์	รายการ	4.21%	3.71%	6.14%	3.34%	4.46%
8	เภสัชศาสตร์	รายการ	1.43%	1.64%	1.84%	3.07%	1.78%
9	วิศวกรรมศาสตร์	รายการ	3.97%	3.36%	3.92%	1.41%	3.51%
10	ดุริยางคศาสตร์	รายการ	0.03%	0.03%	0.00%	0.19%	0.04%
11	สัตวศาสตร์ฯ	รายการ	1.26%	1.45%	0.75%	0.19%	1.05%
12	วิทยาการจัดการ	รายการ	10.68%	7.45%	6.17%	1.90%	7.79%
13	เทคโนโลยีฯ	รายการ	0.43%	1.07%	0.89%	2.06%	0.88%
14	บัณฑิตวิทยาลัย	รายการ	0.10%	0.00%	0.16%	0.32%	0.12%
15	วิทยาลัยนานาชาติ	รายการ	0.14%	0.00%	0.01%	0.00%	0.06%
16	อื่นๆ (ศูนย์/สำนัก/ร.ร.สาธิต)	รายการ	3.50%	6.50%	3.60%	2.46%	4.07%
		รวม	100.00%	100.00%	100.00%	100.00%	100.00%

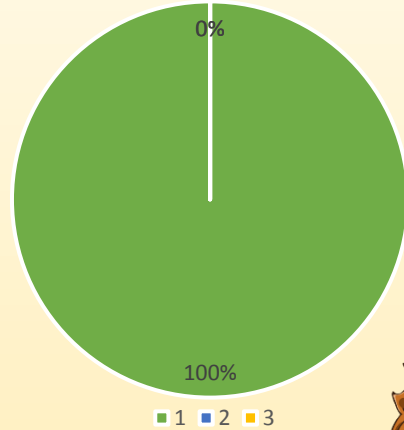
สถิติการบริการทางวิชาการ สำนักหอสมุดกลาง ม.ศิลปากร

ประจำเดือนมกราคม 2564

1 ประเภทผู้ใช้บริการ



แบ่งตามเวลา



1. ผู้ใช้ภายใน	0 / 0	ครั้ง/คน
2. ผู้ใช้อย่างนอก	0 / 0	ครั้ง/คน

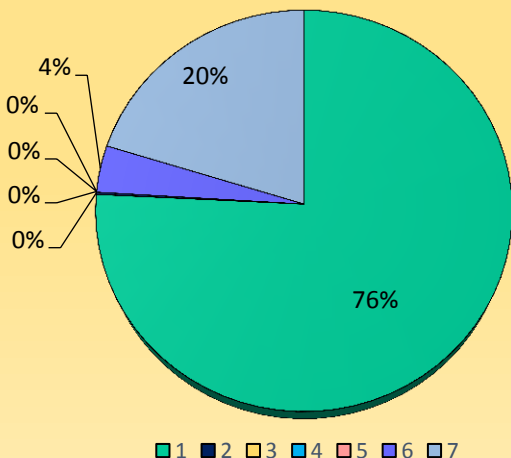
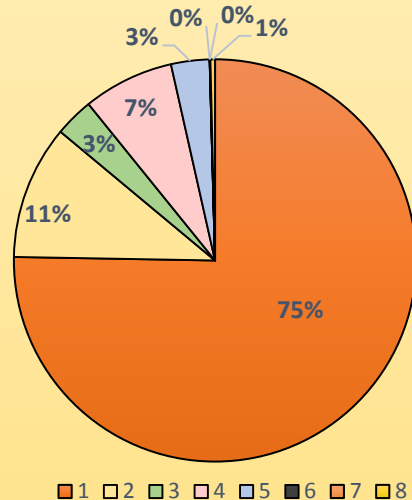
1. ในเวลา	0 / 0	ครั้ง/คน
2. นอกเวลา จ.-ศ.	0 / 0	ครั้ง/คน
3. นอกเวลา ส.-อา.	0 / 0	ครั้ง/คน

* จำนวนคนแบ่งตามเวลาเมื่อบวกแล้วจะได้ไม่เท่ากับจำนวนคนผู้ใช้บริการภายในและภายนอกรวมกัน เนื่องจาก ใน 1 วัน คนคนหนึ่งเข้าใช้บริการทั้งในเวลาและนอกเวลา จึงถูกแบ่งไปเป็นเข้าใช้บริการในเวลา 1 คน และ นอกเวลา 1 คน

2 จำนวนผู้ใช้บริการยืมคืน



1. นศ.ป.ตรี	2,823	ครั้ง
2. นศ.ป.โท	404	ครั้ง
3. นศ.ป.เอก	117	ครั้ง
4. อาจารย์	274	ครั้ง
5. พนักงาน	116	ครั้ง
6. ลูกจ้างประจำ	0	ครั้ง
7. ลูกจ้างชั่วคราว	2	ครั้ง
8. อื่นๆ	14	ครั้ง



3 จำนวนทรัพยากรสารสนเทศ



1. หนังสือใหม่ประจำเดือน	441/470	ชื่อ/เล่ม
2. โสตทัศนวัสดุ	1	รายการ
3. วิทยานิพนธ์	0	เล่ม
4. e-Book	0	เล่ม
5. e-Thesis	0	เล่ม
6. ฐานข้อมูลออนไลน์	22	ฐาน
7. การนำเข้าข้อมูลในคลังปัญญา	118	รายการ

สถิติการบริการทางวิชาการ สำนักหอสมุดกลาง ม.ศิลปากร

ประจำเดือนมกราคม 2564

4 การใช้บริการทรัพยากรสารสนเทศ



1. ยืมหนังสือ	5,455 เล่ม
2. คืนหนังสือ	607 เล่ม
3. ยืมโสตฯ	11 รายการ
4. คืนโสตฯ	16 รายการ
5. ขอยืมระหว่างวิทยาเขต	66 รายการ
6. ให้อยืมระหว่างวิทยาเขต	108 รายการ
7. ห้องฉายภาพยนตร์	0/0 ครั้ง/คน
8. ห้องคอมพิวเตอร์	0 ครั้ง
9. ห้องประชุมกลุ่มย่อย	0/0 ครั้ง/คน
10. การใช้หนังสือภายในห้องสมุด	0 เล่ม
11. ค่าปรับและรายได้จากการบริการอื่น ๆ	258 บาท

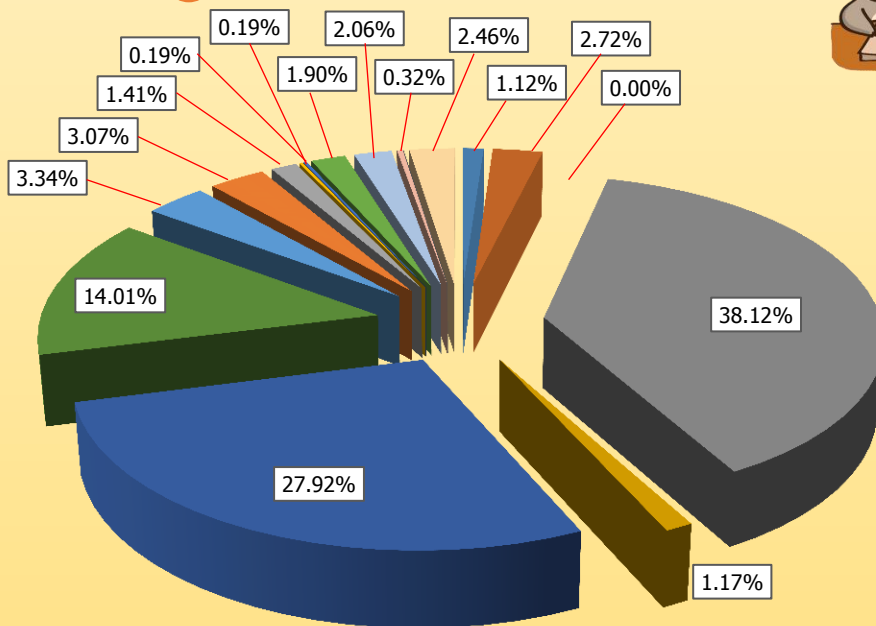
5 การใช้บริการทรัพยากรสารสนเทศออนไลน์



1. Renew Online	1,779 เล่ม
2. Website	15,319 ครั้ง
3. Thesis online	8,198 ครั้ง
4. ฐานข้อมูลสกอ. บอกรับ	0 ครั้ง
5. ฐานข้อมูลที่สำนักหอสมุดกลางบอกรับ	62 ครั้ง
6. จำนวนการเข้าชมคลังข้อมูลและคลังปัญญา	132,511 ครั้ง

* จำนวนการเข้าชมคลังข้อมูลและคลังปัญญา เดือนมกราคม 2564 สถิติสูงผิดปกติ เนื่องจาก มี bot เข้าชม สำนักหอสมุดกลางอยู่ระหว่าง ดำเนินการแก้ไข

6 การยืมทรัพยากรสารสนเทศ : ตามคณะ



■ 1 ■ 2 ■ 3 ■ 4 ■ 5 ■ 6 ■ 7 ■ 8 ■ 9 ■ 10 ■ 11 ■ 12 ■ 13 ■ 14 ■ 15 ■ 16

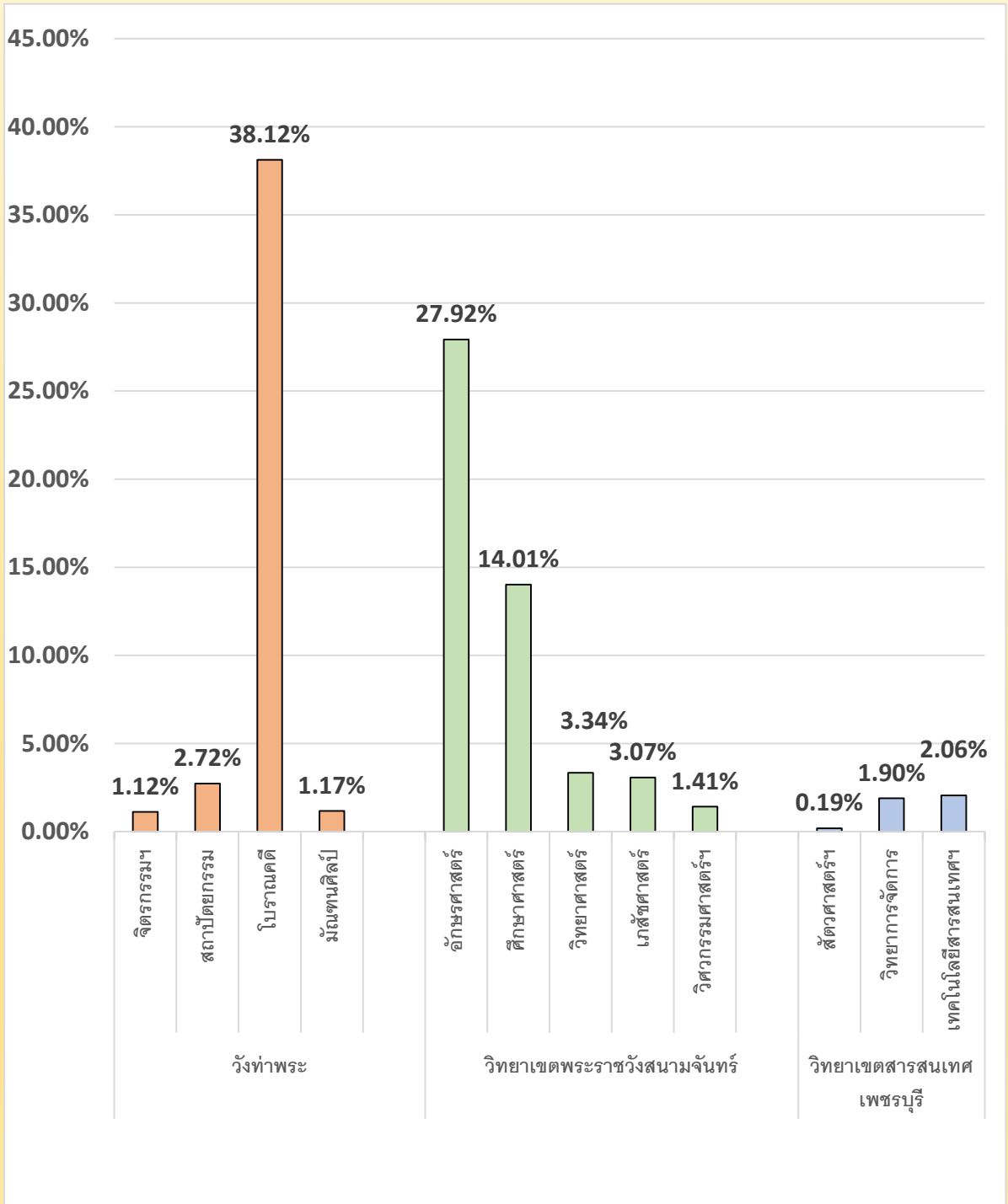
1. คณะจิตรกรรมฯ	42 รายการ	9. คณะวิศวกรรมศาสตร์	53 รายการ
2. คณะสถาปัตยกรรม	102 รายการ	10. คณะดุริยางคศาสตร์	7 รายการ
3. คณะโบราณคดี	1,428 รายการ*	11. คณะสัตวศาสตร์ฯ	7 รายการ
4. คณะมัณฑนศิลป์	44 รายการ	12. คณะวิทยาการจัดการ	71 รายการ
5. คณะอักษรศาสตร์	1,046 รายการ	13. คณะเทคโนโลยีสารสนเทศ	77 รายการ
6. คณะศึกษาศาสตร์	525 รายการ	14. บัณฑิตวิทยาลัย	12 รายการ
7. คณะวิทยาศาสตร์	125 รายการ	15. วิทยาลัยนานาชาติ	0 รายการ*
8. คณะเภสัชศาสตร์	115 รายการ	16. อื่นๆ (ศูนย์, สำนักฯ, สาธิต)	92 รายการ

สถิติการบริการทางวิชาการ สำนักหอสมุดกลาง ม.ศิลปากร

ประจำเดือนมกราคม 2564



7 การยืมทรัพยากรสารสนเทศ : ตามคณะ แยกตามวิทยาเขต



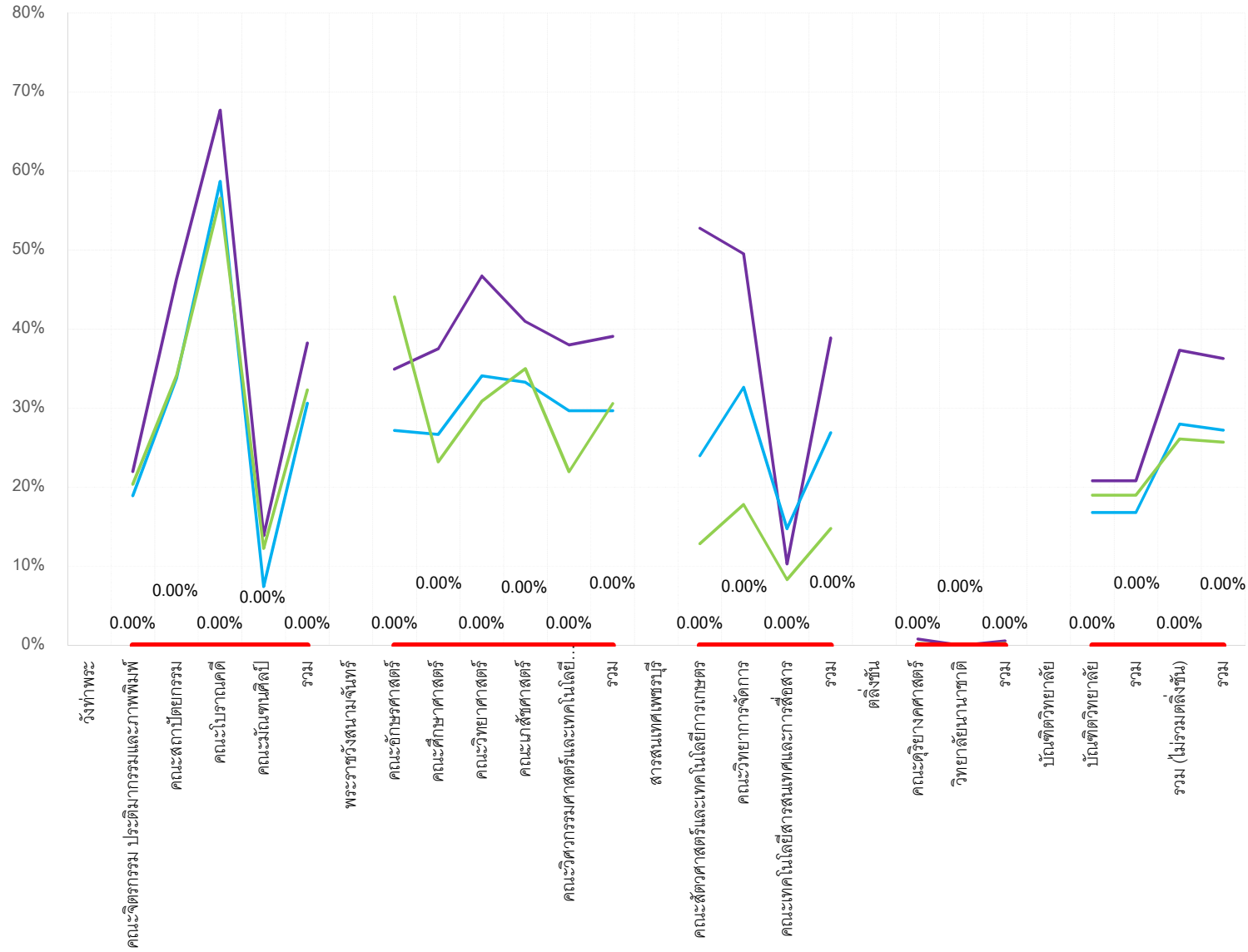
จำนวนนักศึกษา (คน) ที่เข้าใช้บริการหอสมุดมหาวิทยาลัยศิลปากร

* เทียบร้อยละจากจำนวนนักศึกษาที่ลงทะเบียนเรียนในภาคการศึกษาที่ 1/2563 - 2/2563

คณะวิชา	จำนวนนักศึกษา (คน) 1/2563	เดือนตุลาคม 2563				เดือนพฤศจิกายน 2563				เดือนธันวาคม 2563				เดือนมกราคม 2564			
		ลงทะเบียน	เข้าใช้	ร้อยละเดือนตุลาคม 2563	ลำดับที่	ลงทะเบียน	เข้าใช้	ร้อยละเดือนพฤศจิกายน 2563	ลำดับที่	ลงทะเบียน	เข้าใช้	ร้อยละเดือนธันวาคม 2563	ลำดับที่	ลงทะเบียน	เข้าใช้	ร้อยละเดือนมกราคม 2564	ลำดับที่
วังท่าพระ																	
1	คณะจิตรกรรม ประติมากรรมและภาพพิมพ์	591	130	22.00%	10	591	112	18.95%	10	515	105	20.39%	8	515	0	0.00%	
2	คณะสถาปัตยกรรม	494	229	46.36%	5	494	167	33.81%	3	472	161	34.11%	4	472	0	0.00%	
3	คณะโบราณคดี	1,143	774	67.72%	1*	1,143	671	58.71%	1*	1,064	602	56.58%	1*	1,064	0	0.00%	
4	คณะมัณฑนศิลป์	1,153	160	13.88%	12	1,153	86	7.46%	13	1,020	125	12.25%	12	1,020	0	0.00%	
	รวม	3,381	1,293	38.24%		3,381	1,036	30.64%		3,071	993	32.33%		3,071	0	0.00%	
พระราชวังสนามจันทร์																	
5	คณะอักษรศาสตร์	3,341	1,168	34.96%	9	3,341	909	27.21%	7	3,207	1,414	44.09%	2	3,207	0	0.00%	
6	คณะศึกษาศาสตร์	2,364	887	37.52%	8	2,364	631	26.69%	8	2,197	510	23.21%	6	2,197	0	0.00%	
7	คณะวิทยาศาสตร์	2,628	1,228	46.73%	4	2,628	896	34.09%	2	2,410	745	30.91%	5	2,410	0	0.00%	
8	คณะเภสัชศาสตร์	1,081	443	40.98%	6	1,081	360	33.30%	4	1,037	363	35.00%	3	1,037	0	0.00%	
9	คณะวิศวกรรมศาสตร์และเทคโนโลยีอุตสาหกรรม	4,020	1,528	38.01%	7	4,020	1,193	29.68%	6	3,765	827	21.97%	7	3,765	0	0.00%	
	รวม	13,434	5,254	39.11%		13,434	3,989	29.69%		12,616	3,859	30.59%		12,616	0	0.00%	
สารสนเทศเพชรบุรี																	
10	คณะสัตวศาสตร์และเทคโนโลยีการเกษตร	542	286	52.77%	2	542	130	23.99%	9	489	63	12.88%	11	489	0	0.00%	
11	คณะวิทยาการจัดการ	3,817	1,891	49.54%	3	3,817	1,247	32.67%	5	3,610	644	17.84%	10	3,610	0	0.00%	
12	คณะเทคโนโลยีสารสนเทศและการสื่อสาร	1,688	174	10.31%	13	1,688	249	14.75%	12	1,561	130	8.33%	13	1,561	0	0.00%	
	รวม	6,047	2,351	38.88%		6,047	1,626	26.89%		5,660	837	14.79%		5,660	0	0.00%	
คลังชั้น																	
13	คณะดุริยางคศาสตร์	495	4	0.81%	14	495	1	0.20%	14	379	1	0.26%	14	379	0	0.00%	
14	วิทยาลัยนานาชาติ	215	0	0.00%	15	215	0	0.00%	15	0	0	#DIV/0!	15	449	0	0.00%	
	รวม	710	4	0.56%		710	1	0.14%		379	1	0.26%		828	0	0.00%	
บัณฑิตวิทยาลัย																	
15	บัณฑิตวิทยาลัย	2,213	461	20.83%	11	2,213	372	16.81%	11	1,583	301	19.01%	9	1,594	0	0.00%	
	รวม	2,213	461	20.83%		2,213	372	16.81%		1,583	301	19.01%		1,594	0	0.00%	
	รวม (ไม่รวมคลังชั้น)	25,075	9,359	37.32%		25,075	7,023	28.01%		22,930	5,990	26.12%		22,941	0	0.00%	
	รวม	25,785	9,363	36.31%		25,785	7,024	27.24%		23,309	5,991	25.70%		23,769	0	0.00%	
ภาคการศึกษา 1/2563 (15 มิถุนายน 2563 - 18 ตุลาคม 2563)									ภาคการศึกษา 2/2563 (9 พฤศจิกายน 2563 - 14 มีนาคม 2564)								

จำนวนนักศึกษา(คน) ที่เข้าใช้บริการหอสมุดมหาวิทยาลัยศิลปากร

— ร้อยละเดือนตุลาคม 2563 — ร้อยละเดือนพฤศจิกายน 2563 — ร้อยละเดือนธันวาคม 2563 — ร้อยละเดือนมกราคม 2564



การเข้าใช้ฐานข้อมูลออนไลน์

ลำดับ	ฐานข้อมูลออนไลน์	เดือนมกราคม 2564						รวม (ม.ค. - ธ.ค.2564)						
		Searches	Full Text Requests	Sub sessions	Queries	Citation Events	Sessions	Searches	Full Text Requests	Sub sessions	Queries	Citation Events	Sessions	Abstract
1	ACM							-	-	-	-	-	-	-
2	IEL							-	-	-	-	-	-	-
3	PQDT							-	-	-	-	-	-	-
4	SpringerLink							-	-	-	-	-	-	-
5	WoS							-	-	-	-	-	-	-
6	ACS							-	-	-	-	-	-	-
7	EM92							-	-	-	-	-	-	-
8	Academic Search Complete							-	-	-	-	-	-	-
9	ScienceDirect							-	-	-	-	-	-	-
10	CASC							-	-	-	-	-	-	-

* เดือน มกราคม 2564 หน้าเว็บไซต์ UniNet ไม่มีการ UpDate ข้อมูล (ปิดปรับปรุงเว็บไซต์)