

สถิติการบริการทางวิชาการ

ลำดับที่	รายการ	หน่วยนับ	มกราคม 2563					
			หอสมุดสาขา วังท่าพระ	หอสมุด พระราชวัง สนามจันทร์	หอสมุดวิทยา เขต สารสนเทศ เพชรบุรี	ห้องสมุด อื่นๆ	สำนัก หอสมุดกลาง	รวม
	จำนวนผู้ใช้บริการ (รวม 1+2)	ครั้ง	5,626	41,834	4,855	29	0	52,344
	(เป็นภาพรวม ไม่ได้แยกช่วงเวลา)	คน	4,382	30,889	4,469	29	0	39,769
1	ผู้ใช้งานใน	ครั้ง	5,513	40,588	4,855	28	0	50,984
		คน	4,320	29,924	4,469	28	0	38,741
2	ผู้ใช้งานนอก	ครั้ง	113	1,246	0	1	0	1,360
		คน	62	965	0	1	0	1,028
3	ในเวลา	ครั้ง	4,969	26,216	3,537	29	0	34,751
		คน	3,977	20,832	3,253	29	0	28,091
4	นอกเวลาจันทร์ - ศุกร์	ครั้ง	657	10,001	650	0	0	11,308
		คน	604	8,692	594	0	0	9,890
5	นอกเวลาเสาร์ - อาทิตย์	ครั้ง	0	5,617	668	0	0	6,285
		คน	0	4,415	621	0	0	5,036
	จำนวนผู้ใช้บริการยืมคืน : ตามประเภทผู้ใช้* (รวม)						0	
1	นศ. ป.ตรี	ครั้ง	3,731	5,029	995	28	0	9,783
2	นศ. ป.โท	ครั้ง	802	1,004	22	0	0	1,828
3	นศ. ป.เอก	ครั้ง	218	429	13	0	0	660
4	อาจารย์	ครั้ง	107	326	122	0	0	555
5	พนักงาน	ครั้ง	57	183	58	4	0	302
6	ลูกจ้างประจำ	ครั้ง	0	0	0	0	0	0
7	ลูกจ้างชั่วคราว	ครั้ง	8	0	2	0	0	10
8	อื่นๆ	ครั้ง	0	169	0	1	0	170
	จำนวนทรัพยากรสารสนเทศ						0	
1	หนังสือใหม่ประจำเดือน	ซื้อ	58	501	111	24	0	694
		เล่ม	69	524	112	24	0	729
2	โสตทัศนวัสดุ	รายการ	0	0	0	6	0	6
3	วิทยานิพนธ์	เล่ม	0	0	0	0	0	0
4	e-book	เล่ม	0	0	0	0	0	0
5	e-Thesis	เล่ม	11	0	0	0	0	11
6	ฐานข้อมูลออนไลน์ (นับเฉพาะของ สกอ. และหอสมุดฯ)	ฐาน	0	0	0	0	22	22
	การใช้บริการทรัพยากรสารสนเทศ							
1	ยืมหนังสือ	เล่ม	4,632	7,969	1,941	86	0	14,628
2	คืนหนังสือ	เล่ม	3,574	7,709	1,302	86	0	12,671
3	ยืมโสตฯ	รายการ	0	83	31	53	0	167
4	คืนโสตฯ	รายการ	0	81	24	53	0	158
5	ขอยืมระหว่างวิทยาเขต	รายการ	228	205	31	0	0	464
6	ให้ยืมระหว่างวิทยาเขต	รายการ	154	214	105	0	0	473
7	ห้องฉายภาพยนตร์	ครั้ง	0	283	22	0	0	305
		คน	0	1,075	122	0	0	1,197
8	ห้องคอมพิวเตอร์	ครั้ง	242	1,243	236	0	0	1,721
9	ห้องประชุมกลุ่มย่อย	ครั้ง	0	481	0	0	0	481
		คน	0	2,685	1,318	0	0	4,003

ลำดับที่	รายการ	หน่วยนับ	มกราคม 2563					
			หอสมุดสาขา วังท่าพระ	หอสมุด พระราชวัง สนามจันทร์	หอสมุดวิทยา เขต สารสนเทศ เพชรบุรี	หอจดหมายเหตุ เหตุ ๆ	สำนัก หอสมุดกลาง	รวม
10	การใช้หนังสือภายในห้องสมุด	เล่ม	3,267	3,841	304	0	0	7,412
11	ค่าปรับและรายได้จากการบริการอื่นๆ	บาท	20,335	60,043	5,975	0	0	86,353.00
	การใช้ทรัพยากรสารสนเทศออนไลน์							
1	Renew Online	เล่ม	2,734	3,918	457	0	0	7,109
2	Website	ครั้ง	2,264	9,259	0	0	7,453	18,976
3	Thesis Online	ครั้ง	8,188	0	0	0	0	8,188
4	ฐานข้อมูลสกอ.บอกรับ	ครั้ง	0	0	0	0	0	0
5	ฐานข้อมูลที่สำนักหอสมุดกลางบอกรับ	ครั้ง	49	0	0	0	0	49
	การยืมทรัพยากรสารสนเทศ : ตามคณะ							
1	จิตกรรมมา	รายการ	-	-	-	-	-	738
2	สถาปัตยกรรม	รายการ	-	-	-	-	-	586
3	โบราณคดี	รายการ	-	-	-	-	-	3,245
4	มณฑปศิลป์	รายการ	-	-	-	-	-	315
5	อักษรศาสตร์	รายการ	-	-	-	-	-	3,094
6	ศึกษาศาสตร์	รายการ	-	-	-	-	-	1,912
7	วิทยาศาสตร์	รายการ	-	-	-	-	-	715
8	เภสัชศาสตร์	รายการ	-	-	-	-	-	195
9	วิศวกรรมศาสตร์	รายการ	-	-	-	-	-	815
10	ดุริยางคศาสตร์	รายการ	-	-	-	-	-	3
11	สัตวศาสตร์ฯ	รายการ	-	-	-	-	-	153
12	วิทยาการจัดการ	รายการ	-	-	-	-	-	869
13	เทคโนโลยีสารสนเทศ	รายการ	-	-	-	-	-	235
14	บัณฑิตวิทยาลัย	รายการ	-	-	-	-	-	45
15	วิทยาลัยนานาชาติ	รายการ	-	-	-	-	-	0
16	อื่นๆ (ศูนย์/สำนัก/ร.ร.สาธิต)	รายการ	-	-	-	-	-	355
	รวม							13,275

ความรับผิดชอบในการจัดเตรียมข้อมูลส่งสถิติ

สำนักฯ

หอสมุดฯ

* สถิติจากประตูทางเข้าหอสมุดวิทยาเขตสารสนเทศเพชรบุรี จำนวน 15,491 คน

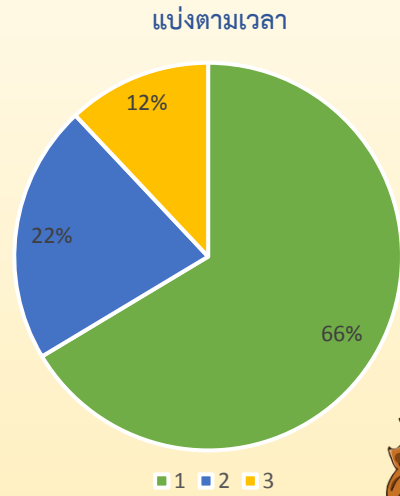
ปีงบประมาณ 2562 (1 ต.ค.62-30 ก.ย.63)

		ร้อยละ	ต.ค.	พ.ย.	ธ.ค.	ม.ค.	รวม
	การยืมทรัพยากรสารสนเทศ : ตามคณะ						
1	จิตรกรรมฯ	รายการ	4.29%	5.90%	4.43%	5.56%	4.92%
2	สถาปัตยกรรม	รายการ	2.05%	3.47%	4.06%	4.41%	3.40%
3	โบราณคดี	รายการ	12.00%	18.25%	19.38%	24.44%	18.17%
4	มัณฑนศิลป์	รายการ	2.60%	3.31%	4.19%	2.37%	3.02%
5	อักษรศาสตร์	รายการ	35.43%	23.47%	22.68%	23.31%	27.22%
6	ศึกษาศาสตร์	รายการ	13.34%	14.26%	14.32%	14.40%	14.01%
7	วิทยาศาสตร์	รายการ	5.80%	6.19%	6.08%	5.39%	5.81%
8	เภสัชศาสตร์	รายการ	1.71%	2.94%	1.58%	1.47%	1.80%
9	วิศวกรรมศาสตร์	รายการ	6.42%	8.03%	6.57%	6.14%	6.62%
10	ดุริยางคศาสตร์	รายการ	0.03%	0.00%	0.02%	0.02%	0.02%
11	สัตวศาสตร์ฯ	รายการ	2.24%	1.15%	1.57%	1.15%	1.61%
12	วิทยาการจัดการ	รายการ	9.28%	6.61%	9.52%	6.55%	8.17%
13	เทคโนโลยีฯ	รายการ	2.18%	0.98%	2.47%	1.77%	1.95%
14	บัณฑิตวิทยาลัย	รายการ	0.18%	0.39%	0.32%	0.34%	0.29%
15	วิทยาลัยนานาชาติ	รายการ	0.00%	0.00%	0.00%	0.00%	0.00%
16	อื่นๆ (ศูนย์/สำนัก/ร.ร.สาธิต)	รายการ	2.46%	5.04%	2.81%	2.67%	2.99%
	รวม		100.00%	100.00%	100.00%	100.00%	100.00%

สถิติการบริการทางวิชาการ สำนักหอสมุดกลาง ม.ศิลปากร

ประจำเดือนมกราคม 2563

1 ประเภทผู้ใช้บริการ



1. ผู้ใช้ภายใน	50,984 / 38,741	ครั้ง/คน
2. ผู้ใช้ภายนอก	1,360 / 1,028	ครั้ง/คน

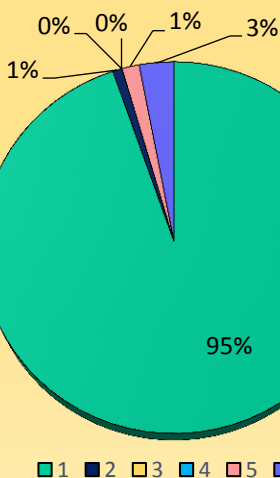
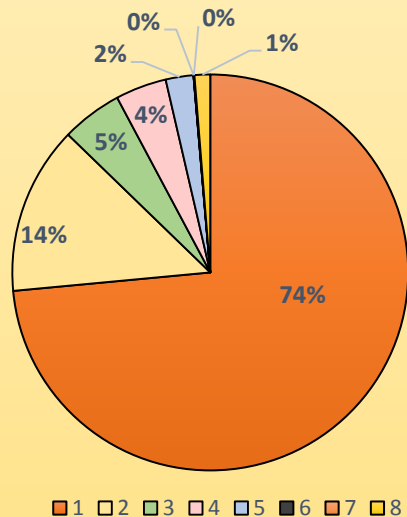
1. ในเวลา	34,751 / 28,091	ครั้ง/คน
2. นอกเวลา จ.-ศ.	11,308 / 9,890	ครั้ง/คน
3. นอกเวลา ส.-อา.	6,285 / 5,036	ครั้ง/คน

* จำนวนคนแบ่งตามเวลาเมื่อบวกแล้วจะได้ไม่เท่ากับจำนวนคนผู้ใช้บริการภายในและภายนอกรวมกัน เนื่องจาก ใน 1 วัน คนคนหนึ่งเข้าใช้บริการทั้งในเวลาและนอกเวลา จึงถูกแบ่งไปเป็นเข้าใช้บริการในเวลา 1 คน และ นอกเวลา 1 คน

2 จำนวนผู้ใช้บริการยืมคืน



1. นศ.ป.ตรี	9,783	ครั้ง
2. นศ.ป.โท	1,828	ครั้ง
3. นศ.ป.เอก	660	ครั้ง
4. อาจารย์	555	ครั้ง
5. พนักงาน	302	ครั้ง
6. ลูกจ้างประจำ	0	ครั้ง
7. ลูกจ้างชั่วคราว	10	ครั้ง
8. อื่นๆ	170	ครั้ง



3 จำนวนทรัพยากรสารสนเทศ



1. หนังสือใหม่ประจำเดือน	694/729	ชื่อ/เล่ม
2. สตทศนวิสต	6	รายการ
3. วิทยานิพนธ์	0	เล่ม
4. e-Book	0	เล่ม
5. e-Thesis	11	เล่ม
6. ฐานข้อมูลออนไลน์	22	ฐาน

สถิติการบริการทางวิชาการ สำนักหอสมุดกลาง ม.ศิลปากร

ประจำเดือนมกราคม 2563

4 การใช้บริการทรัพยากรสารสนเทศ



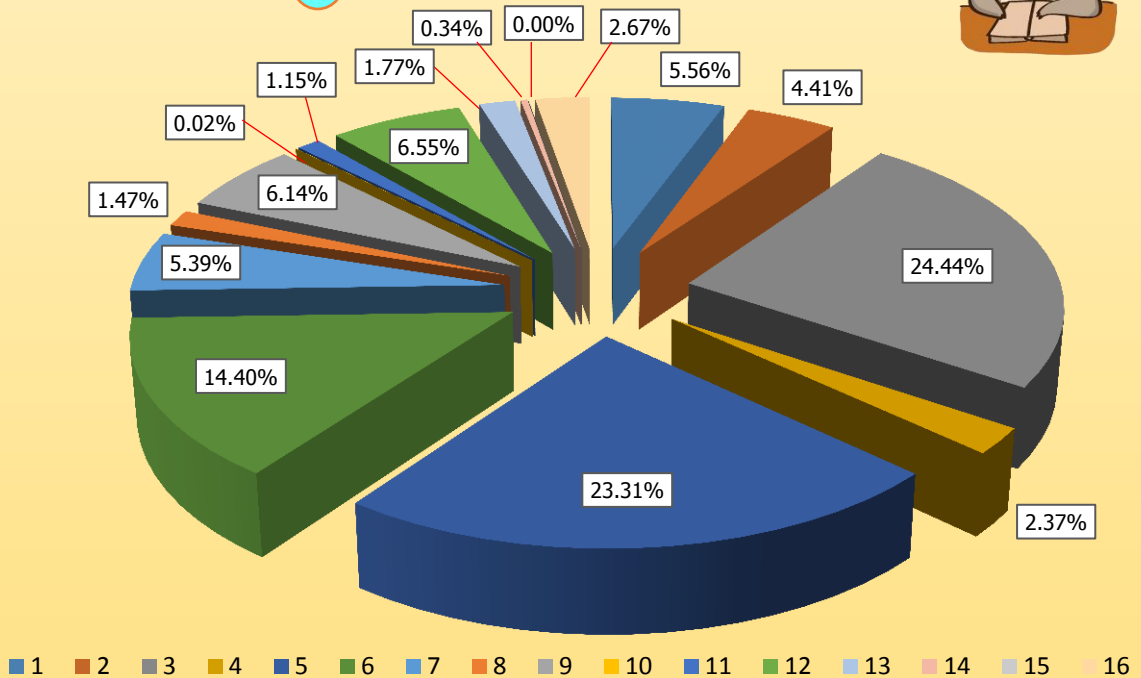
1. ยืมหนังสือ	14,628	เล่ม
2. คืนหนังสือ	12,671	เล่ม
3. ยืมโสตฯ	167	รายการ
4. คืนโสตฯ	158	รายการ
5. ขอยืมระหว่างวิทยาเขต	464	รายการ
6. ให้อืมระหว่างวิทยาเขต	473	รายการ
7. ห้องฉายภาพยนตร์	305/1,197	ครั้ง/คน
8. ห้องคอมพิวเตอร์	1,721	ครั้ง
9. ห้องประชุมกลุ่มย่อย	481/4,003	ครั้ง/คน
10. การใช้หนังสือภายในห้องสมุด	7,412	เล่ม
11. ค่าปรับและรายได้จากการบริการอื่น ๆ	86,353	บาท

5 การใช้บริการทรัพยากรสารสนเทศออนไลน์



1. Renew Online	7,109	เล่ม
2. Website	18,976	ครั้ง
3. Thesis online	8,188	ครั้ง
4. ฐานข้อมูลสกอ. บอกรับ	0	ครั้ง
5. ฐานข้อมูลที่สำนักหอสมุดกลางบอกรับ	49	ครั้ง

6 การยืมทรัพยากรสารสนเทศ : ตามคณะ



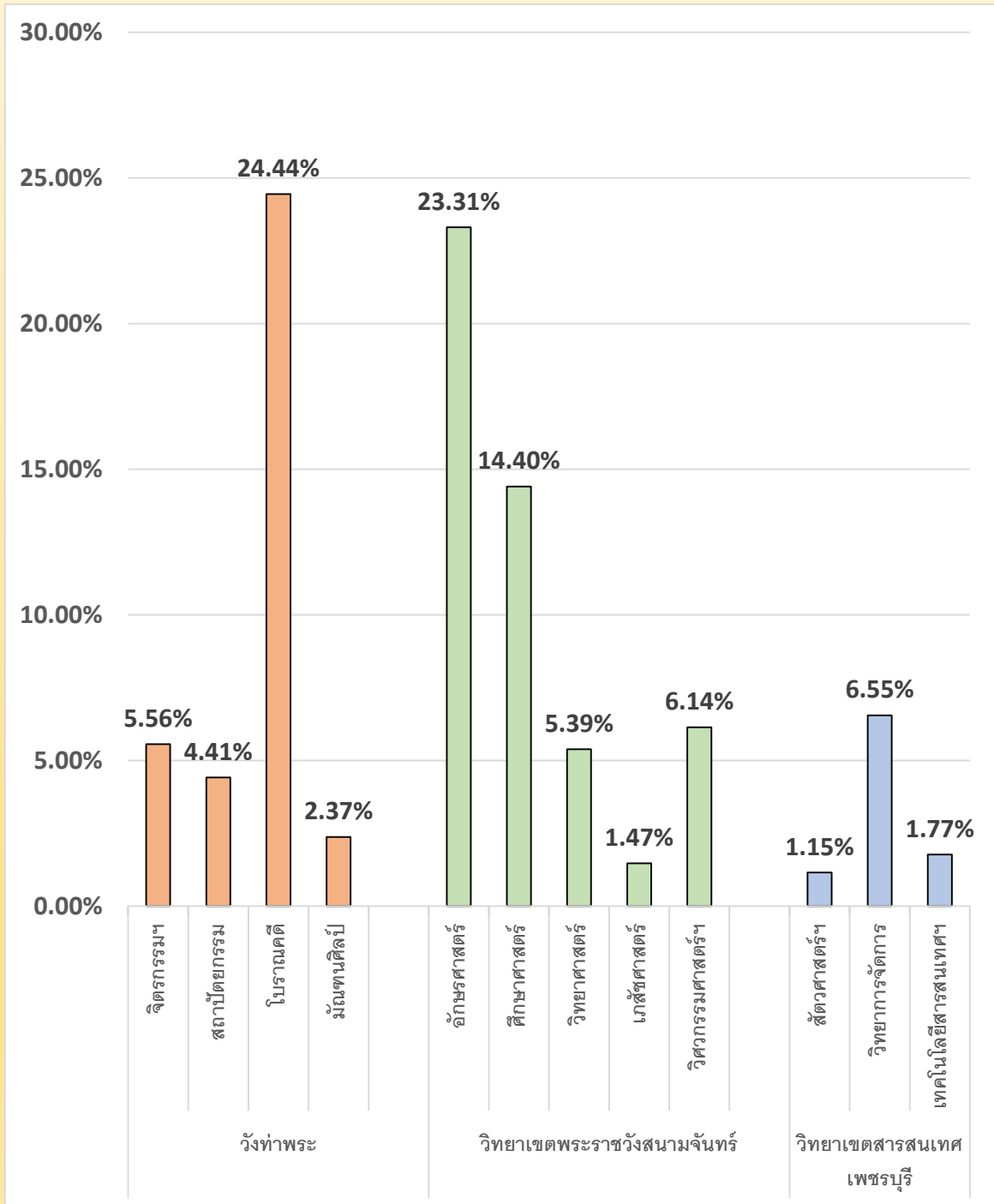
1. คณะจิตรกรรมฯ	738	รายการ	9. คณะวิศวกรรมศาสตร์	815	รายการ
2. คณะสถาปัตยกรรม	586	รายการ	10. คณะดุริยางคศาสตร์	3	รายการ
3. คณะโบราณคดี	3,245	รายการ*	11. คณะสัตวศาสตร์ฯ	153	รายการ
4. คณะมัณฑนศิลป์	315	รายการ	12. คณะวิทยาการจัดการ	869	รายการ
5. คณะอักษรศาสตร์	3,094	รายการ	13. คณะเทคโนโลยีสารสนเทศ	235	รายการ
6. คณะศึกษาศาสตร์	1,912	รายการ	14. บัณฑิตวิทยาลัย	45	รายการ
7. คณะวิทยาศาสตร์	715	รายการ	15. วิทยาลัยนานาชาติ	0	รายการ*
8. คณะเภสัชศาสตร์	195	รายการ	16. อื่นๆ (ศูนย์, สำนักฯ, สาขาฯ)	355	รายการ

สถิติการบริการทางวิชาการ สำนักหอสมุดกลาง ม.ศิลปากร

ประจำเดือนมกราคม 2563



7 การยืมทรัพยากรสารสนเทศ : ตามคณะ แยกตามวิทยาเขต

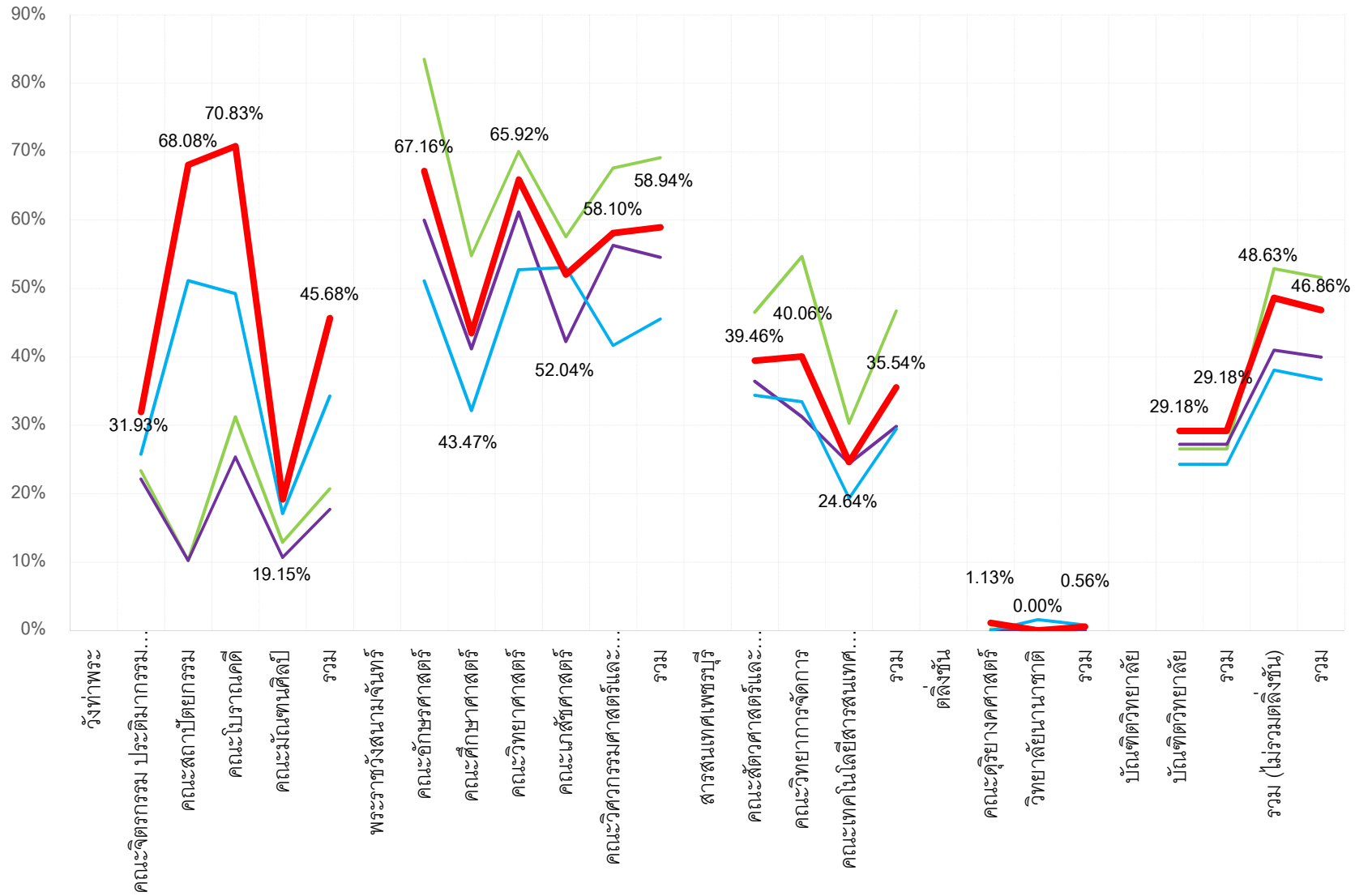


จำนวนนักศึกษา (คน) ที่เข้าใช้บริการหอสมุดมหาวิทยาลัยศิลปากร
* เทียบร้อยละจากจำนวนนักศึกษาที่ลงทะเบียนเรียนในภาคการศึกษาที่ 1/2562 - 2/2562

คณะวิชา		จำนวนนักศึกษา (คน) 1/2562				จำนวนนักศึกษา (คน) 1/2562				จำนวนนักศึกษา (คน) 2/2562				จำนวนนักศึกษา (คน) 2/2563			
		ลงทะเบียน	เข้าใช้	ร้อยละเดือนตุลาคม 2562	ลำดับที่	ลงทะเบียน	เข้าใช้	ร้อยละเดือนพฤศจิกายน 2562	ลำดับที่	ลงทะเบียน	เข้าใช้	ร้อยละเดือนธันวาคม 2562	ลำดับที่	ลงทะเบียน	เข้าใช้	ร้อยละเดือนมกราคม 2563	ลำดับที่
	วังท่าพระ																
1	คณะจิตรกรรม ประติมากรรมและภาพพิมพ์	574	134	23.34%	11	574	127	22.13%	11	570	147	25.79%	10	570	182	31.93%	10
2	คณะสถาปัตยกรรม	479	49	10.23%	13	479	49	10.23%	13	473	242	51.16%	3	473	322	68.08%	2
3	คณะโบราณคดี	1,174	367	31.26%	8	1,174	298	25.38%	9	1,080	532	49.26%	5	1,080	765	70.83%	1*
4	คณะนิเทศศิลป์	1,141	147	12.88%	12	1,141	122	10.69%	12	1,128	193	17.11%	13	1,128	216	19.15%	13
	รวม	3,368	697	20.69%		3,368	596	17.70%		3,251	1,114	34.27%		3,251	1,485	45.68%	
	พระราชวังสนามจันทร์																
5	คณะอักษรศาสตร์	3,128	2,612	83.50%	1*	3,128	1,877	60.01%	2	3,045	1,557	51.13%	4	3,045	2,045	67.16%	3
6	คณะศึกษาศาสตร์	2,027	1,111	54.81%	5	2,027	835	41.19%	5	1,969	633	32.15%	9	1,969	856	43.47%	7
7	คณะวิทยาศาสตร์	2,421	1,696	70.05%	2	2,421	1,482	61.21%	1*	2,265	1,195	52.76%	2	2,265	1,493	65.92%	4
8	คณะเภสัชศาสตร์	1,039	598	57.56%	4	1,039	439	42.25%	4	1,030	547	53.11%	1*	1,030	536	52.04%	6
9	คณะวิศวกรรมศาสตร์และเทคโนโลยีอุตสาหกรรม	3,984	2,693	67.60%	3	3,984	2,243	56.30%	3	3,852	1,606	41.69%	6	3,852	2,238	58.10%	5
	รวม	12,599	8,710	69.13%		12,599	6,876	54.58%		12,161	5,538	45.54%		12,161	7,168	58.94%	
	สารสนเทศเพชรบุรี																
10	คณะสัตวศาสตร์และเทคโนโลยีการเกษตร	645	300	46.51%	7	645	235	36.43%	6	631	217	34.39%	7	631	249	39.46%	9
11	คณะวิทยาการจัดการ	3,545	1,939	54.70%	6	3,545	1,108	31.26%	7	3,502	1,171	33.44%	8	3,502	1,403	40.06%	8
12	คณะเทคโนโลยีสารสนเทศและการสื่อสาร	1,720	521	30.29%	9	1,720	420	24.42%	10	1,680	325	19.35%	12	1,680	414	24.64%	12
	รวม	5,910	2,760	46.70%		5,910	1,763	29.83%		5,813	1,713	29.47%		5,813	2,066	35.54%	
	คลังชั้น																
13	คณะดุริยางคศาสตร์	455	1	0.22%	14	455	0	0.00%	14	443	0	0.00%	15	443	5	1.13%	14
14	วิทยาลัยนานาชาติ	142	0	0.00%	15	142	0	0.00%	15	443	7	1.58%	14	443	0	0.00%	15
	รวม	597	1	0.17%		597	0	0.00%		886	7	0.79%		886	5	0.56%	
	บัณฑิตวิทยาลัย																
15	บัณฑิตวิทยาลัย	2,257	599	26.54%	10	1,969	536	27.22%	8	2,049	498	24.30%	11	2,049	598	29.18%	11
	รวม	2,257	599	26.54%		1,969	536	27.22%		2,049	498	24.30%		2,049	598	29.18%	
	รวม (ไม่รวมคลังชั้น)	24,134	12,766	52.90%		23,846	9,771	40.98%		23,274	8,863	38.08%		23,274	11,317	48.63%	
	รวม	24,731	12,767	51.62%		24,443	9,771	39.97%		24,160	8,870	36.71%		24,160	11,322	46.86%	
ภาคการศึกษา 1/2562 15 กรกฎาคม 2562 - 17 พฤศจิกายน 2562										ภาคการศึกษา 2/2562 2 ธันวาคม 2562 - 5 เมษายน 2563							

จำนวนนักศึกษา(คน) ที่เข้าใช้บริการหอสมุดมหาวิทยาลัยศิลปากร

— ร้อยละเดือนตุลาคม 2562 — ร้อยละเดือนพฤศจิกายน 2562 — ร้อยละเดือนธันวาคม 2562 — ร้อยละเดือนมกราคม 2563



การเข้าใช้ฐานข้อมูลออนไลน์

ลำดับ	ฐานข้อมูลออนไลน์	เดือนพฤศจิกายน 2562							เดือนธันวาคม 2562							รวม (ม.ค. - ธ.ค.62)						
		Searches	Full Text Requests	Sub sessions	Queries	Citation Events	Sessions	Abstract	Searches	Full Text Requests	Sub sessions	Queries	Citation Events	Sessions	Abstract	Searches	Full Text Requests	Sub sessions	Queries	Citation Events	Sessions	Abstract
1	ACM	84	24	-	-	-	-	-	124	35	-	-	-	-	-	1,115	325	-	-	-	-	-
2	IEL	2,925	567	-	-	-	-	-	3,134	775	-	-	-	-	-	59,995	11,319	-	-	-	-	-
3	PQDT	205	160	-	-	-	-	-	370	609	-	-	-	-	-	6,867	3,053	-	-	-	-	-
4	SpringerLink	1,446	997	-	-	-	-	-	4,538	1,712	-	-	-	-	-	17,869	13,181	-	-	-	-	-
5	WoS	-	-	1,007	1,292	20	-	-	-	-	124	569	41	-	-	-	-	5,678	12,422	395	-	-
6	ACS	1,249	987	-	-	-	-	-	4,700	1,559	-	-	-	-	-	12,277	9,060	-	-	-	-	-
7	EM92	454	2,253	-	-	-	-	-	431	711	-	-	-	-	-	3,573	8,622	-	-	-	-	-
8	Academic Search Complete	1,992	179	-	-	-	1,030	83	2,643	288	-	-	-	1,405	192	35,268	2,658	-	-	-	18,210	1,886
9	ScienceDirect	-	8,594	-	-	-	-	-	-	12,756	-	-	-	-	-	-	177,313	-	-	-	-	-
10	CASC	1,948	26	-	-	-	1,006	15	2,557	89	-	-	-	1,359	22	34,022	677	-	-	-	17,368	415

* เดือน มกราคม 2563 หน้าเว็บไซต์ UniNet ไม่มีการ UpDate ข้อมูล