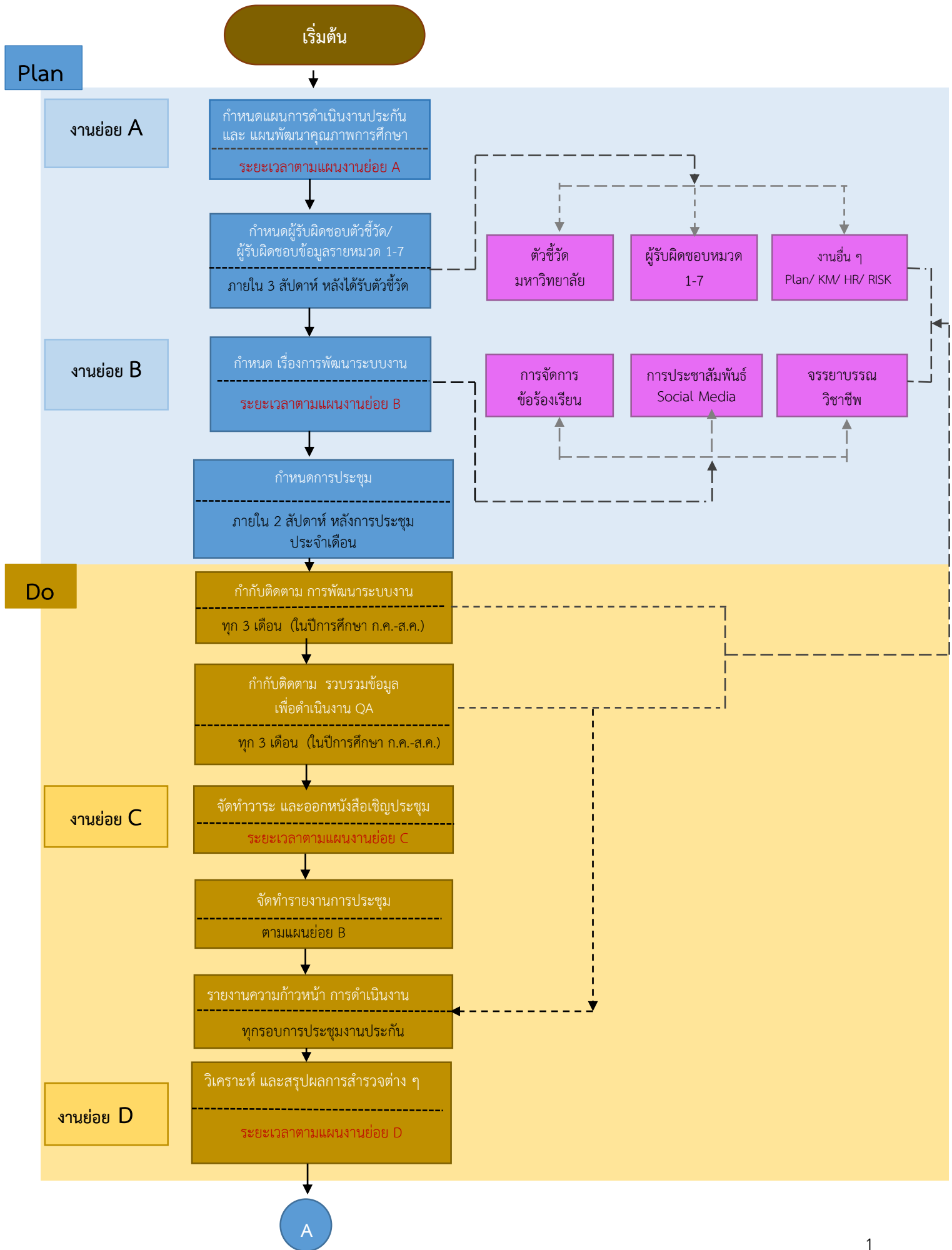
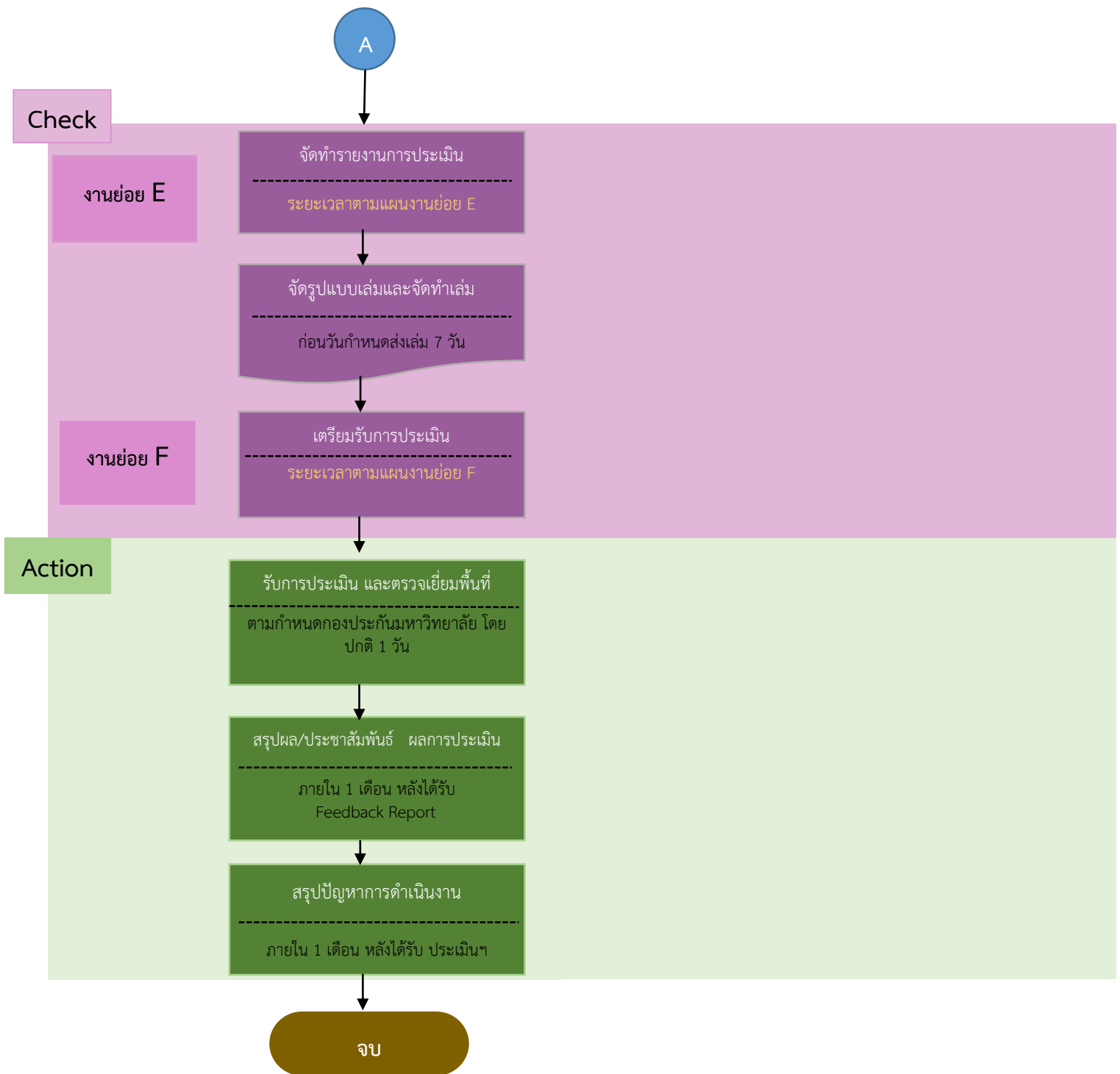


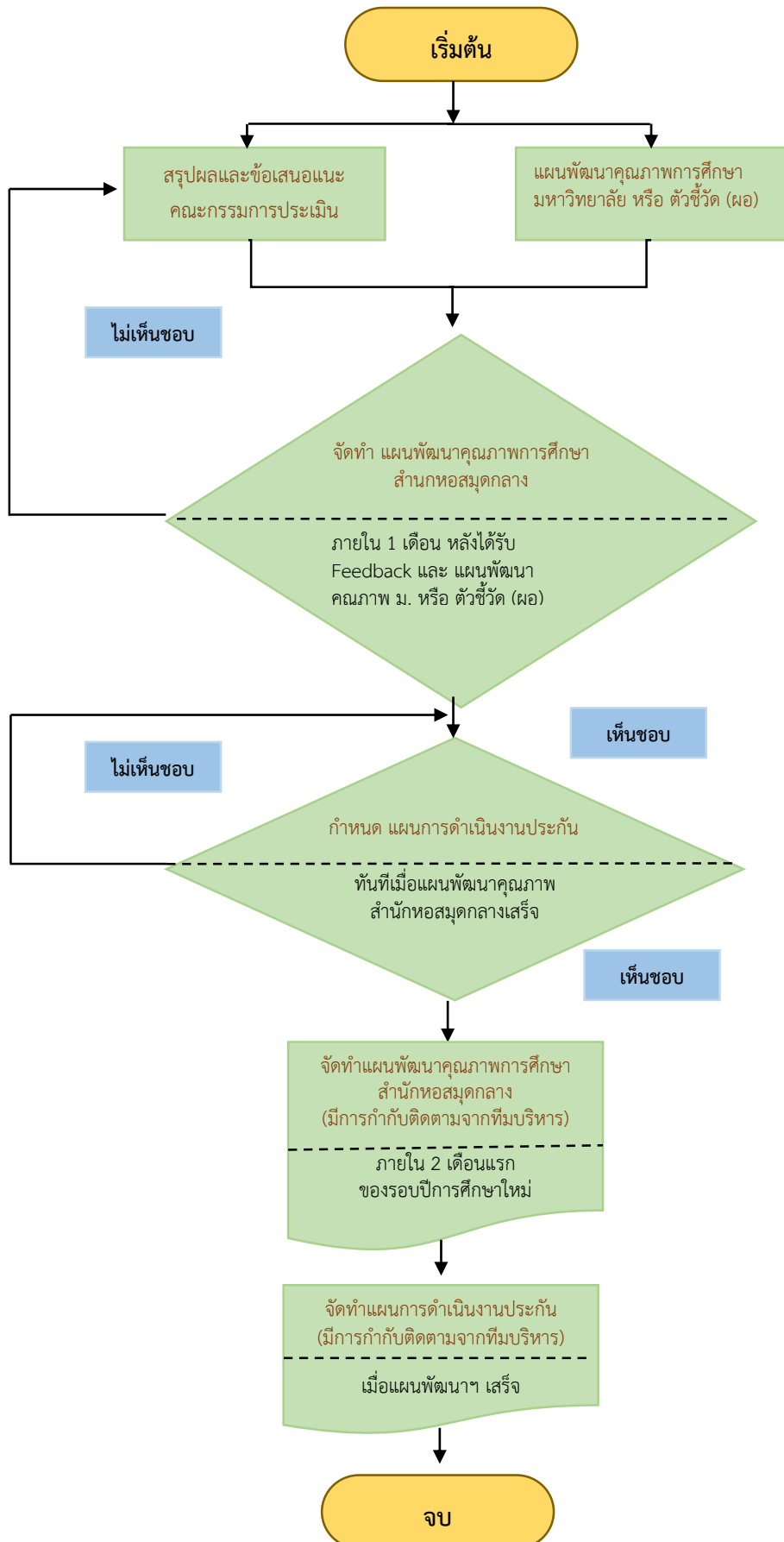
Flowchart ฝั่งงานประกันคุณภาพการศึกษา



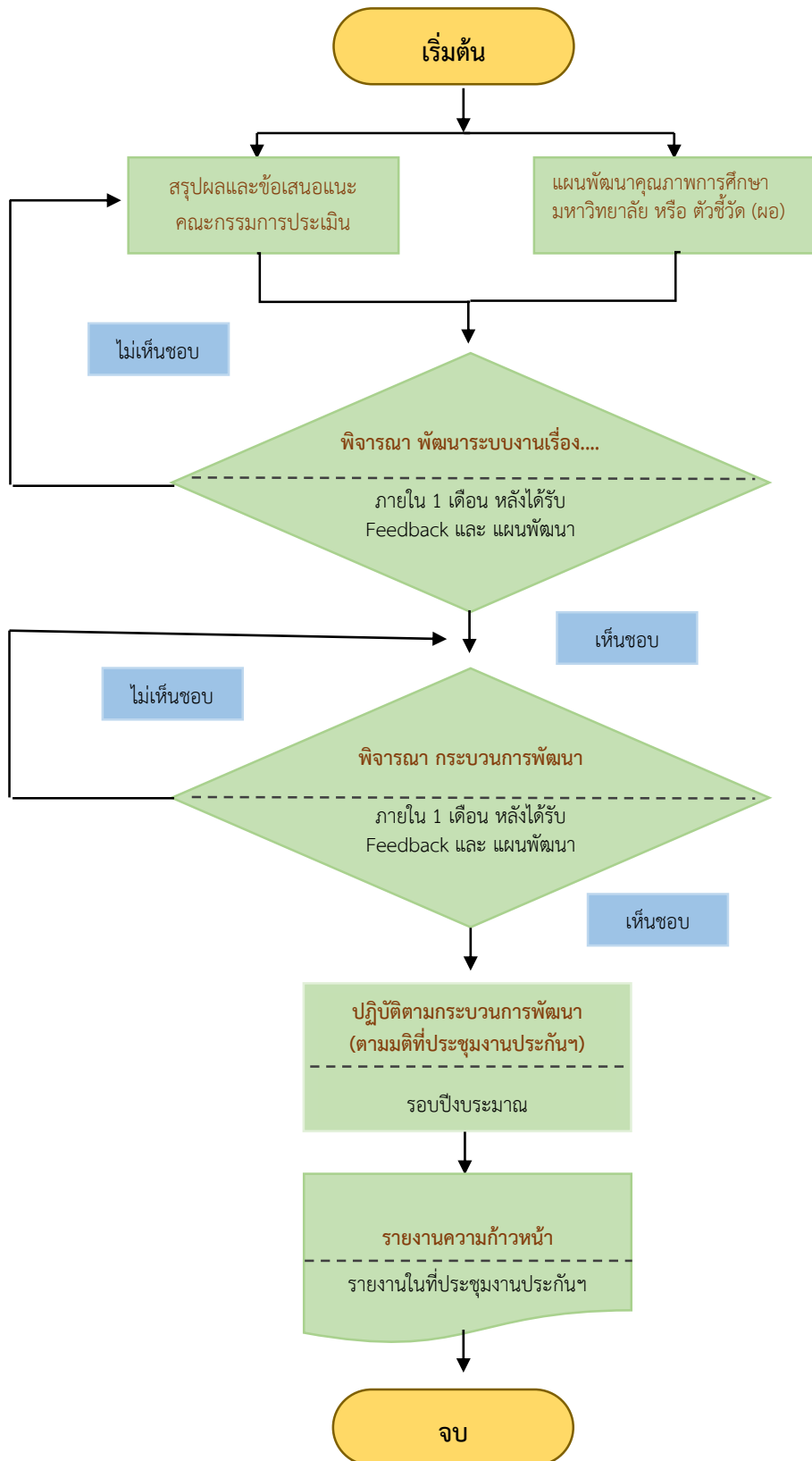


- หมายเหตุ ขั้นตอนกระบวนการอาจมีการเปลี่ยนแปลงตามบริบทและปัจจัยที่แตกต่างในแต่ละปีการศึกษา

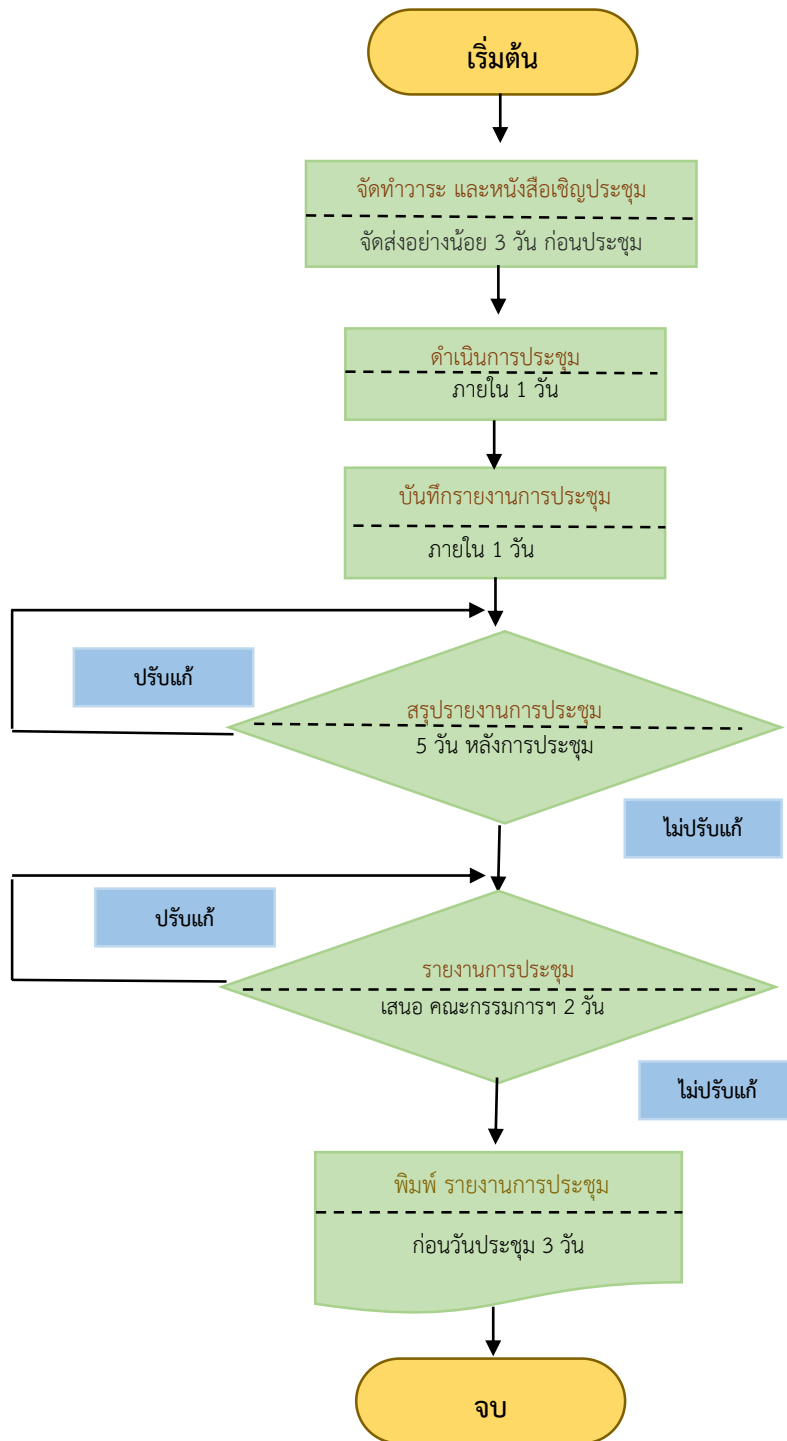
(Flowchart ฝั่งงานย่อย A) การจัดทำแผนพัฒนาคุณภาพการศึกษา สำนักหอสมุดกลาง
และแผนการดำเนินงานประกันคุณภาพการศึกษา



(Flowchart ฝ้งงานย่อ B) การพัฒนาระบบงาน

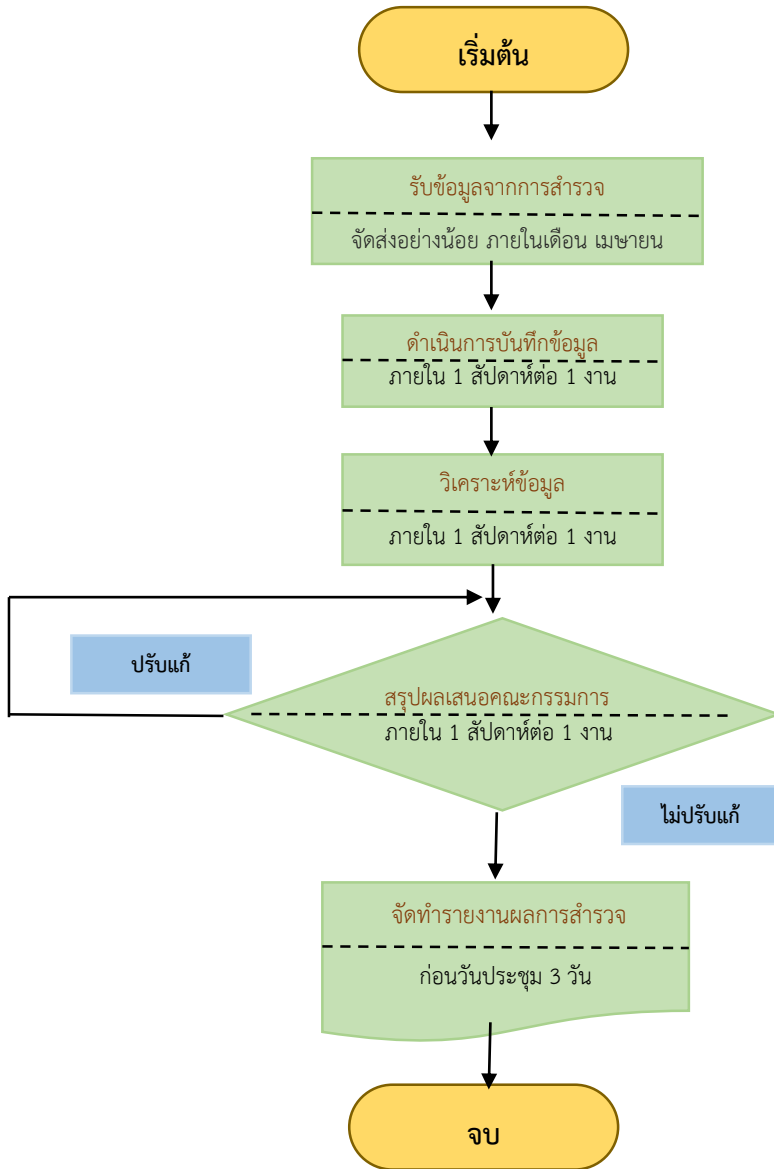


(Flowchart ฝั่งงานย่อย C) การประชุม และจัดทำรายงานการประชุม

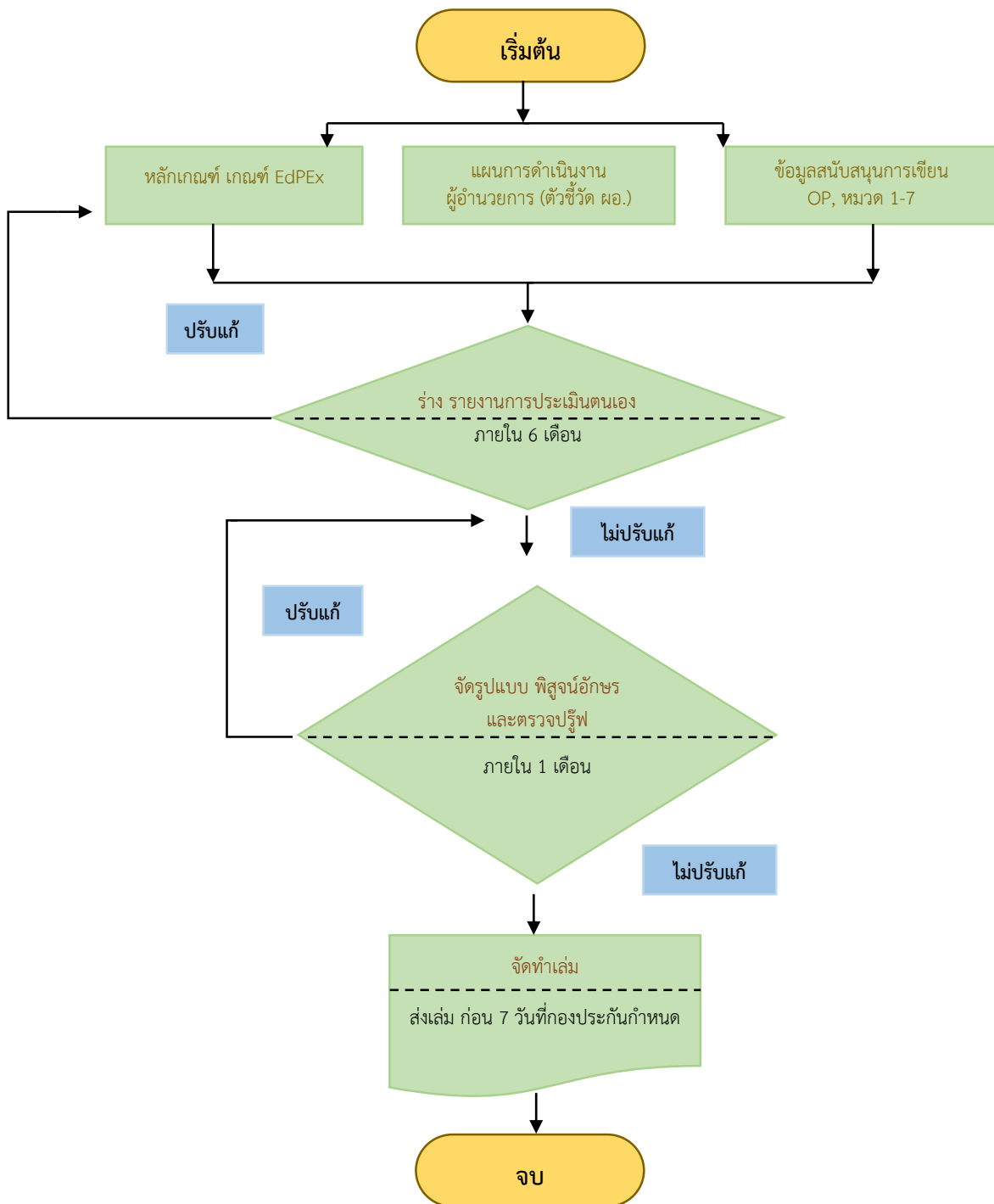


(Flowchart ฝั่งงานย่อย D) การวิเคราะห์งาน

- สรุปผลการสำรวจ 1. ความพึงพอใจ ไม่พึงพอใจ ความผูกพันของลูกค้า
2. ความสุข ความผูกพันในองค์กร
 3. การรับรู้วิสัยทัศน์ในองค์กร
 4. ความคาดหวัง และความพึงพอใจต่อภาวะผู้นำ



(Flowchart ฝั่งงานย่อย E) ฝั่งงาน การจัดทำรายงานการประเมินตนเอง



(Flowchart ฝั่งงานย่อย F) การเตรียมรับการประเมิน

